

★築浅★ 2021年12月築！
RC造♪最寄りの「中野島駅」徒歩2分♪



Art Avenue オススメポイント!!

オートロック・カラーモニター付インターホン・ダブルロックでセキュリティ安心の築浅デザイナーズ物件★こちらのお部屋は屋上付きです♪人気の宅配ボックス・敷地内ごみ置場完備！浴室乾燥機・シャワー付独立洗面台・2口ガスコンロなど室内設備も充実♪スーパー「サミットストア」まで徒歩5分(350m)、ファミリーマートまで徒歩3分(200m)でお買い物にも便利です★



- 敷金なし物件で図面記載以外の保証会社を利用される場合、敷金1か月が追加になる場合がございます。 ● 広告期間：2024年08月未迄
- 図面と現況が異なる場合は現況優先となります。写真は同物件・別部屋の場合がございます。 ● 消費税相当分は変動するものとします。
- 図面記載の寸法は目安です。現況優先となりますので、必ずご自身で採寸をお願いいたします。 ● 洗面パンの寸法は外寸です。
- カーテンレールの高さは固定ランナーの下から床までの高さマイナス1cm、幅は可動の固定ランナー間を計測しています。

アピエレガーデン 302

アピエレガーデン

JR南武線 中野島駅 徒歩2分
JR南武線 箱田堤駅 徒歩22分
小田急小田原線 向ヶ丘遊園駅 徒歩27分

〒214-0012 神奈川県川崎市多摩区中野島3-13-13

入居時期 2024年8月下旬

賃料	85,000円	共益費	3,000円
敷金	85,000円	礼金	85,000円
● 契約形態：再契約型定期借家		● 契約期間：1年	
● 解約予告：1ヶ月前通知		● 敷金償却：0.5ヶ月(解約時)	
● 再契約料：新賃料の0.5ヶ月分		● 再契約事務手数料：	
建物概要			
● 構造：RC 3階建て(新築階3階)		● 総戸数：23戸	
● 完成：2021年12月		● 間取/専有面積：1K / 27.12㎡	
設備			
メーキングス有ダクト式/パストレ別/エアコン台数1/コンガス 2口 設置済み/洗濯機置場室内/収納数1/シューズボックス数1/システムキッチン/浴室乾燥機/洗浄便座/厨房便座/洗面所独立/洗濯洗面化粧台/70-ワット風707タイプ/室内物干し/TVモニター付インターホン/オートロック/ダブルロック/その他収納庫・屋上専用庭/ガス都市/敷地内ごみ置場/宅配ボックス/インターネット接続可無料JCOM・最大通信速度1Gbps※利用開始運送費/デッド付-ス物件/駐輪場あり敷地内置物全体で6台まで/19不可※1階の入居者の方は、専用庭への駐輪をお願いいたします。			
諸費用			
Art Club [月額] 1,320円 鍵交換代 22,000円 諸経費 1,100円			
その他条件			
● 保証会社加入必須：スカイレント※月額費用の50% (スカイレント加入料下限20,000円) 月額保証料1,000円 (非課税)			
● 再契約型定期借家契約 ● Art Club 家財保険 24時間サービスダイヤルをセットにしたサービスパック			
● 諸経費 書類作成 郵送料金 ● 契約開始後1年未満解約の場合違約金1ヶ月 (賃料+共益費) 有			

新宿本店 新宿区新宿3-21-4新宿ニュータウンワビル1階
TEL: 03-6279-2032



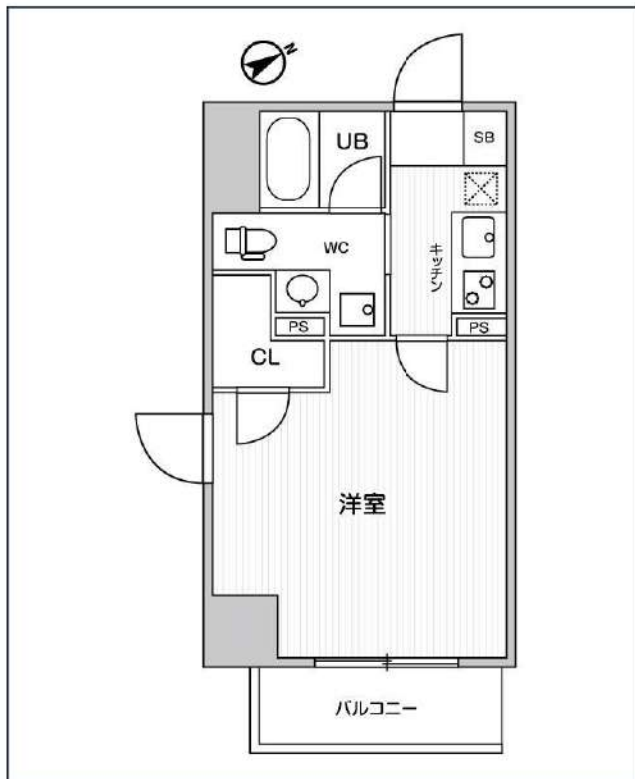
みずべや
水商売のお部屋



あずま通り店 新宿区歌舞伎町1-8-3良川ビル2階
TEL: 03-6205-5732

グラシアプレイス川崎駅前

JR京浜東北線「川崎」徒歩3分
京急本線「京急川崎」徒歩2分
JR東海道本線「川崎」徒歩3分



号室	賃料
501	96,000円

共益費	15,000円		
敷金	なし	礼金	0円
所在地	神奈川県川崎市川崎区駅前本町14-35		
構造・階建	RC 5階部分 / 地上11階、地下0階		
築年月	2021年8月	総戸数	40
間取り	1K	専有面積	22.7㎡
契約期間	普通借家2年	開口向き	
保険		連帯保証人	指定しない

保証会社			
その他費用	鍵交換費用24,200円 税込、Goodプレミアムα (24Hサポートのみ) 11,000円 税抜(入居時)、住宅総合保険(フレックス)20,000円 非課税(入居時)、Goodプレミアムα 登録料2,000円/税抜(入居時)		
入居時期	即入居可	退去予定日	—

備考	特約等につきましてはGoodリアルエステート仲介会社様専用サイトの部屋詳細をご確認ください。		
----	--	--	--

オートロック 宅配ボックス 専用ゴミ置き場 浴室乾燥機 ウォシュレット エレベーター 礼金0 キッチン 独立洗面台 洗面所独立 シャンプードレッサー 洗濯機取付内
バス・トイレ別 コンロ2口 システムキッチン エアコン 24時間熱湯システム 下駄箱 防犯カメラ 光ファイバー 集合ポスト 即入居可 フローリング ベランダ・バルコニー

※現況と図面に相違がある場合は、現況優先となります。

新宿本店 新宿区新宿3-21-4新宿ニューターワビル1階
TEL: 03-6279-2032



みずべや
水商売のお部屋



あずま通り店 新宿区歌舞伎町1-8-3良川ビル2階
TEL: 03-6205-5732

ハーモニーレジデンス武蔵小杉フォレストスクエア 218

物件種別	間取り	賃料	管理費等
マンション	1DK	106,000円	15,000円

【Wi-Fiインターネット無料!※FGBB】ペット可 高級賃貸マンション テレワークにピッタリなお部屋!設備やセキュリティー面充実!

【Wi-Fiインターネット無料!※FGBB】ペット可 高級賃貸マンション テレワークにピッタリなお部屋!設備やセキュリティー面充実!

敷金/保証金	0円	礼金/権利金	0円
敷引/償却金	0円	更新料	1.5ヶ月(新賃料)
更新事務手数料			
その他費用			
物件所在地	神奈川県川崎市中原区小杉町2丁目207-3		
交通	東急東横線 武蔵小杉駅 徒歩10分 東急目黒線 新丸子駅 徒歩10分 東急東横線 元住吉駅 徒歩26分		
間取り詳細	DK 5.90畳		
構造	鉄筋コンクリート 2階 / 5階建		
面積	25.52㎡	向き	北
築年月	2019年9月	契約期間	普通借家契約 2年
退去日		入居時期	2024年7月21日
駐車場	駐輪場 バイク置き場		
設備	浴室乾燥, ガス給湯, バス・トイレ別, CS, 押入, 2口コンロ, ガスキッチン, 温水洗浄便座, エアコン, 室内洗濯機置場, シャワー, BS, シューズボックス, モニタ付オートロック, 洗面化粧台, ネット使用料不要, クローゼット, フローリング, トイレ有, ガスコンロ, ユニットバス, ガスコンロ設置済, バス有, システムキッチン, TVインターホン, デザイナーズ, エレベーター, 外壁タイル張り, 宅配BOX		
入居諸条件	ペット可, 事務所不可, 二人入居可		
損害保険	要 22,000円(2年)		
保証会社	可 保証会社必須~50%(最低保証料5万円)		
備考	<ul style="list-style-type: none"> ■入居中サポート/21450円 ■抗菌代/17600円 ■事務手数料/11000円 ■保証会社必須~50%(最低保証料5万円) ■保険/22000円 ■鍵費用/22000円 ■契約期間(2年普借) ※違約金有 ☆AZPの賃料+1万円でスーパーゼロプラン適用★50 ■ペット飼育時条件有 ■告知事項あり 		



※図面と異なる場合は現況を優先となります。

新宿本店 新宿区新宿3-21-4新宿ニュータワービル1階
TEL: 03-6279-2032



みずばや
水商売のお部屋



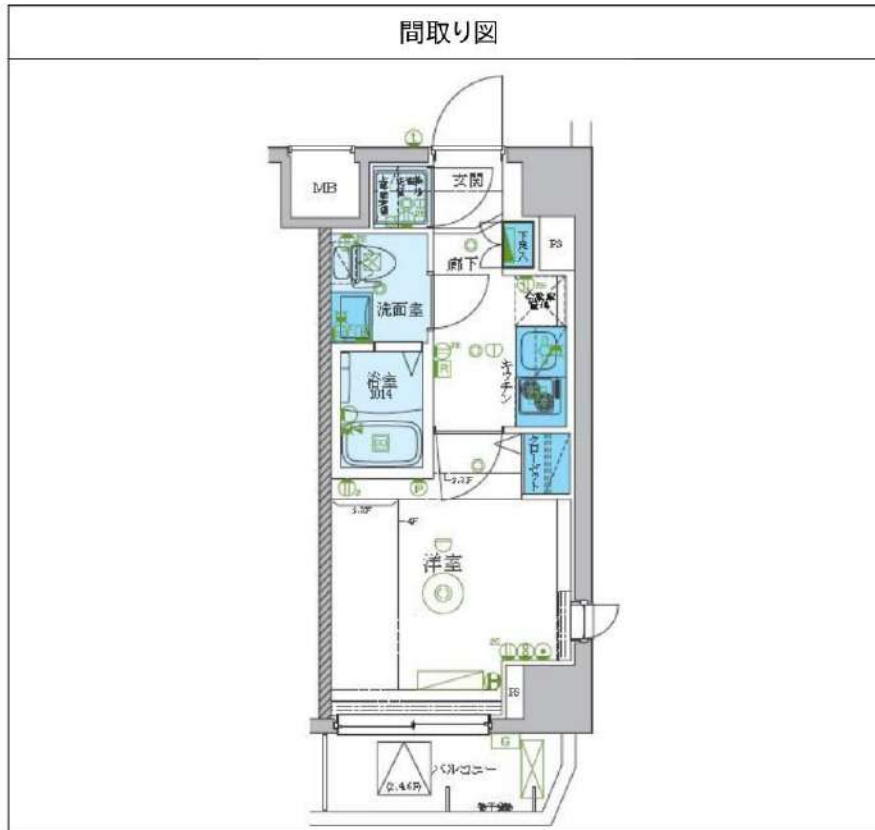
あずま通り店 新宿区歌舞伎町1-8-3良川ビル2階
TEL: 03-6205-5732

レグゼ梶ヶ谷 411

物件種別	間取り	賃料	管理費等
マンション	1K	74,500円	15,000円

【Wi-Fiインターネット無料!※ギガプライズ】ペット2匹飼育可 高級分譲賃貸マンション

【Wi-Fiインターネット無料!※ギガプライズ】ペット2匹飼育可 高級分譲賃貸マンション



敷金/保証金	0円	礼金/権利金	0円
敷引/償却金	0円	更新料	1.5ヶ月(新賃料)
更新事務手数料			
その他費用			
物件所在地	神奈川県川崎市高津区梶ヶ谷1丁目1-2		
交通	東急田園都市線 梶が谷駅 徒歩10分 東急田園都市線 溝の口駅 徒歩19分 南武線 武蔵溝ノ口駅 徒歩19分		
間取り詳細			
構造	鉄筋コンクリート 4階 / 6階建		
面積	21.23㎡	向き	東
築年月	2015年9月	契約期間	普通借家契約 2年
退去日		入居時期	2024年9月16日
駐車場	駐輪場 バイク置き場		
設備	浴室乾燥, ガス給湯, バス・トイレ別, CS, シャワー, 2口コンロ, ガスキッチン, 温水洗浄便座, エアコン, 室内洗濯機置場, 押入, BS, シューズボックス, モニタ付オートロック, 洗面化粧台, ネット使用料不要, クローゼット, フローリング, トイレ有, ガスコンロ, ユニットバス, バス有, システムキッチン, TVインターホン, デザイナーズ, エレベーター, 外壁タイル張り, 宅配BOX		
入居諸条件	ペット可, 事務所不可, 二人入居可		
損害保険	要 23,000円(2年)		
保証会社	必須 保証会社必須/～50%		
備考	■入居中サポート/21450円 ■抗菌代/17600円 ■事務手数料/11000円 ■保証会社必須/～50% ■保険/23000円 ■鍵費用/22000円 ■契約期間(2年普借)※違約金有☆AZPの賃料+1万円でスーパーゼロプラン適用★0 ■ペット飼育時条件有		

※図面と異なる場合は現況を優先となります。

新宿本店 新宿区新宿3-21-4新宿ニュータワービル1階
TEL: 03-6279-2032



みずのばば
水商売のお部屋



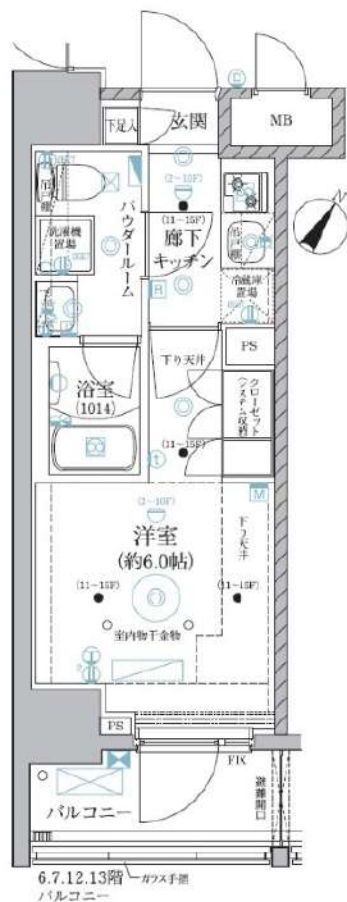
あずま通り店 新宿区歌舞伎町1-8-3良川ビル2階
TEL: 03-6205-5732

ベルグレード川崎AZ

605 号室

☆ペット相談可能!(敷金1ヶ月償却) ☆

☆インターネット&Wi-Fi無料! ☆



JR東海道本線「川崎」徒歩8分
JR京浜東北線「川崎」徒歩8分
京急本線「京急川崎」徒歩10分

間取り	1K
賃料	75,000円
管理費	10,000円
敷金 礼金	礼金 0ヶ月 敷金 なし

所在	神奈川県川崎市川崎区小川町18-26		
間取詳細			
構造・階建	RC造 6階 / 15階建		
専有面積	20.46㎡	物件種別	マンション
築年月	2020年7月	開口向き	南東
入居時期	2024年9月中旬	更新料	0.78ヶ月(新賃料)
損保	要 10,000円 1年	連帯保証人	保証人指定しない +保証会社必要
契約期間	普通借家1年		
保証会社	(東京アパ-トメント保証) 保証料(初回契約時)50%、保証料(月額)1%、月額プラン(月額 賃料総額の3%)/初回・年間保証料なしも選択可		
駐車場			
入居諸条件	ペット相談		
その他費用	契約事務手数料3,300円(入居時)、鍵交換代27,500円(入居時)、消臭除菌代8,800円(入居時)、あんしんサポートα(1年間)16,500円(年額)		
周辺施設			
設備	オートロック、防犯カメラ、エレベーター、敷地内ゴミ置き場、宅配ボックス、都市ガス		
備考	解約通知:2ヶ月前、1年未満解約の場合賃料1ヶ月分の違約金あり、空予定の物件は先行契約、退去時クリーニング費用:借主負担※告知事項有※ 駐車場・駐輪場・バイク置き場 空状況・金額等は下記へご確認下さい建物管理会社: AZEST-PRO(株) TEL: 03-5960-1800		

※お申し込み後、審査の結果お断りさせていただく場合がございます。 ※現況と図面に相違がある場合は、現況優先となります。 ※入居可能日は、変更となる可能性がございます。

新宿本店 新宿区新宿3-21-4新宿ニュータワービル1階
TEL: 03-6279-2032



みずべや
水商売のお部屋



あずま通り店 新宿区歌舞伎町1-8-3良川ビル2階
TEL: 03-6205-5732