

RENECAT導入済物件★消臭抗菌効果が半永久持
★家具家電付賃貸へ変更可★すぐお住まいになれます

Access

JR総武線
「平井」駅徒歩 8分



東武亀戸線
「東あずま」駅徒歩 8分

- タイル貼りの美しい外観
- TVモニター付オートロック
- 共用部・エレベーター防犯カメラ
- セコム24時間監視システム
- ダブルロック&ディンプルキー
- 床フローリング仕様
- 洋室エアコン標準装備
- オリジナルシステムキッチン
- 2口ガスコンロ
- バスルームとトイレを独立

- ★雨天・冬は必須！浴室換気乾燥暖房機
- シャンプードレッサー独立洗面台
- 温水シャワートイレ
- 収納便利なクローゼット
- 24時間利用可能宅配ボックス
- 敷地内ゴミ置き場(24時間利用可)
- 駐輪場(空き条件等含め要確認)
- バイク・駐車場(空き状況条件等、要確認)
- ペット可(敷金1ヶ月)小型1匹まで
- 2人入居・外国籍入居可能・海外審査可能



0103 号室 専有面積 26.85㎡

間取 1K

賃料 **75,000** 円/月

共益費 15,000 円/月

物件概要

所在地 / 東京都墨田区立花6丁目12-12
 構造・規模 / 鉄筋コンクリート造 5階建
 総戸数 / 24 戸
 築年月 / 2016年12月07日
 入居日 / 2024年09月08日

契約条件

敷金0ヶ月・礼金0ヶ月

保証システム利用料:家賃総額55%(最低金額5.5万円)
 24Hサポート料22,000円/2年・鍵交換代22,000円
 室内抗菌処理代17,600円事務手数料11,000円
 当社指定賃貸入居者総合保険加入の事(別途費用)
 ※賃料口座引落し(口座振替手数料:月額550円)
 普通賃貸借2年契約
 ◆社25579参照

24時間安心サポート

医療健康サービス 24

設備のトラブルに24時間365日の受付体制

看護師が24時間365日ご相談に応じます。

※図面と現況が異なる場合、現況優先とさせていただきます。

新宿本店

新宿区新宿3-21-4新宿ニュータワービル1階
TEL: 03-6279-2032



みずべや
水商売のお部屋



あずま通り店

新宿区歌舞伎町1-8-3良川ビル2階
TEL: 03-6205-5732

ブライズフォルム墨田 206

物件種別	間取り	賃料	管理費等
マンション	1K	76,500円	15,000円

【Wi-Fiインターネット無料(シーファイブ)】居室に上部収納付!収納力が魅力の高級分譲賃貸マンション

【Wi-Fiインターネット無料(シーファイブ)】居室に上部収納付!収納力が魅力の高級分譲賃貸マンション



敷金/保証金	0円	礼金/権利金	0円
敷引/償却金	0円	更新料	1.5ヶ月 (新賃料)
更新事務手数料			
その他費用			
物件所在地	東京都墨田区墨田2丁目6-3		
交通	東武スカイツリーライン 鐘ヶ淵駅 徒歩5分 東武スカイツリーライン 東向島駅 徒歩13分		
間取り詳細			
構造	鉄筋コンクリート 2階 / 7階建		
面積	25.55㎡	向き	北西
築年月	2022年6月	契約期間	普通借家契約 2年
退去日		入居時期	2024年7月11日
駐車場	バイク置き場		
設備	24時間換気システム, 浴室乾燥, ガス給湯, バス・トイレ別, CS, シャワー, 2口コンロ, ガスキッチン, 温水洗浄便座, エアコン, 室内洗濯機置場, 押入, BS, 人感照明センサー, モニタ付オートロック, 洗面化粧台, ネット使用料不要, クローゼット, フローリング, 2F以上, トイレ有, ガスコンロ, ユニットバス, バス有, システムキッチン, シューズウォークインクローゼット, TVインターホン, デザイナーズ, エレベーター, 外壁タイル張り, 風除室, 宅配BOX		
入居諸条件	ペット可, 事務所不可, 二人入居可		
損害保険	要 23,000円 (2年)		
保証会社	可 保証会社必須 / ~50%		
備考	■入居中サポート/21450円 ■抗菌代/17600円 ■事務手数料 /11000円 ■保証会社必須 / ~50% ■保険/23000円 ■鍵費用 /22000円 ■契約期間(2年普通借) ※違約金有 ☆AZPの賃料+1万円でスーパーゼロプラン適用 ★50 ■ペット飼育時条件有		

※図面と異なる場合は現況を優先となります。

新宿本店 新宿区新宿3-21-4新宿ニュータワービル1階
TEL: 03-6279-2032

みずべや
水商売のお部屋

あずま通り店 新宿区歌舞伎町1-8-3良川ビル2階
TEL: 03-6205-5732

FOR RENT 【分譲賃貸マンション】

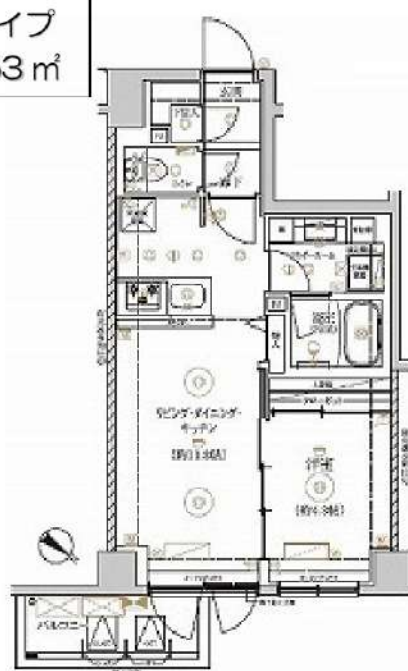
リルシア 【先行契約となります】



Aタイプ
25.82㎡



Dタイプ
40.53㎡



RELUXIA 墨田東向島

賃料	賃料表を参照下さい		
間取り	1K・1LDK	物件種別	マンション (居住用)
管理費	1K: 15,000円 1LDK: 20,000円	礼金	賃料表を参照下さい
交通	東武スカイツリーライン 東向島駅 徒歩7分 東武スカイツリーライン 鐘ヶ淵駅 徒歩7分 京成押上線 八広駅 徒歩8分		
物件所在地	東京都墨田区東向島 5-32-1		
構造・規模	鉄筋コンクリート造 地上階数7階建		
専有面積	間取参照下さい	向き	賃料表を参照下さい
築年月	2022年3月	入居時期	賃料表を参照下さい
契約期間	2年間(更新可)	原状回復	退去時精算
鍵交換費用	27,500円	損害保険	1K: 20,000円 1LDK: 22,000円
更新料	新賃料1ヶ月分	更新事務手数料	新賃料0.5ヶ月分+税
駐車場	有 ※詳細、空き確認は下記、建物管理へお問い合わせ下さい。		
駐輪場	有 ※詳細、空き確認は下記、建物管理へお問い合わせ下さい。		
バイク置場	有 ※詳細、空き確認は下記、建物管理へお問い合わせ下さい。		
ペット飼育	可 犬または猫1匹まで (成長時体長50cm以内、体重10kg相当) ※敷金1ヶ月追加(償却)		
建物管理会社	フューリアルコミュニティ TEL 03-6435-5998		
保証会社 必須	(あんしん保証・ジェイリス 賃料等の50%・GTN 賃料等の70%) 大手法人契約の場合、保証会社免除相談。但し、敷金1ヶ月加算。		
設備	共設設備:	BSCS110	
	インターネット:	シーファイブ ※インターネット使用料無料	
	CATV:	無	
備考	都市ガス、下水道、エアコン、給湯、バス専用トイレ専用バス、トイレ別シャワー、温水洗浄便座、BS調子、CS、ガスキッチンシステムキッチン、洗面台、室内洗濯機置場、浴室乾燥機、フローリング、エレベータ、モニター付きオートロック、宅配ボックス、分譲タイプ、外観タイル張り24時間換気システムクロゼット、シューズボックスダブルロック		
備考	安心入居サポート 17,600円 引越虫駆除サービス 16,500円		

★外国籍・海外審査可★ (18歳以上) ★1LDKのみ二人入居可★ (規定有り)

号室	賃料	敷金	礼金	タイプ	向き	退去日	入居時期
301	78,500円	0	1	A	北西	7/25 退去予定	2024年8月中旬
404	127,000円	0	1	D	北東	7/31 退去予定	2024年8月下旬
701	81,000円	0	1	A	北西	8/24 退去予定	2024年9月中旬

別途管理費 1K: 15,000円 1LDK: 20,000円

※図面と現況が異なる場合は現況が優先となります。■申し込みの際はイタンジBBにてお願いします。■お部屋は原則として「クリーニング中」以外現況引き渡します。■保証会社必須(あんしん保証など多数)。初回保証料は、賃料等の合計額の50%。年間更新料は10,000円。但し大手法人契約の場合で保証会社利用しない場合は、敷金1ヶ月プラスです。■ペット飼育可の物件で飼育する場合は、申込書にその旨(種類、数)を記載。敷金1ヶ月プラス(退去時償却)。建物管理規約等により制限があります。また、管理規約や飼育細則等の違反により賃貸借契約が解除となる場合があります。■建物全館禁煙です。但し、専有部分においては、退去時に天井クロスを張り替え(借主全額負担)を前提に容認します。■短期解約(1年未満・フリーレント)についての契約の場合は1年9か月未満。違約金賃料等の1ヶ月分■解約予告2ヶ月前。更新料、新賃料の1ヶ月分、更新事務手数料0.5ヶ月分(税別)。■駐車場、バイク置場、駐輪場については、建物管理会社への空室確認を要します。また、お申し込みは原則別途建物管理会社にお申込み願います。■楽器使用相談物件の場合、建物の管理規約等による制限があります。使用時間、音量について他の居住者様へのご配慮をお願いします。騒音苦情については、契約解除となる場合があります。■退去時にルームクリーニング、エアコンクリーニング等の費用負担があります。■写真やパースはイメージとなります。工事中仕様が異なる場合がございます。

新宿本店 新宿区新宿3-21-4新宿ニュータワービル1階
TEL: 03-6279-2032



みずべや
水商売のお部屋



あずま通り店 新宿区歌舞伎町1-8-3良川ビル2階
TEL: 03-6205-5732

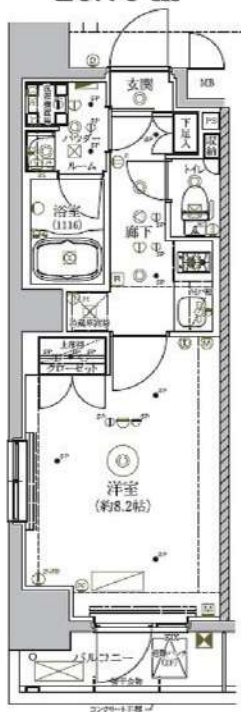
FOR RENT 【分譲賃貸マンション】

リルシア 【先行契約となります】



【Bタイプ】

26.76 m²



★ペット飼育可★

(規定有り)

★インターネット★

使用料無料

★外国籍★

★海外審査可★

(18歳以上)

※二人同居不可※

別途管理費 1K：15,000円

号室	賃料	敷金	礼金	タイプ	向き	退去日	入居時期
802	96,000円	0	1	B	西	7/17 退去予定	2024年8月中旬
1002	97,000円	0	1	B	西	7/25 退去予定	2024年8月下旬
1202	98,500円	0	1	B	西	7/1 退去予定	2024年7月下旬

※図面と現況が異なる場合は現況が優先となります。■申し込みの際はイタンジBBにてお願いします。■お部屋は原則として「クリーニング中」以外現況引き渡しです。■保証会社必須(あんしん保証など多数)。初回保証料は、賃料等の合計額の50%。年間更新料は、10,000円。但し大手法人契約の場合で保証会社利用しない場合は、敷金1ヶ月プラスです。■ペット飼育可の物件で飼育する場合は、申込書にその旨(種類、数)を記載。敷金1ヶ月プラス(退去時償却)。建物管理規約等により制限があります。また、管理規約や飼育細則等の違反により賃貸借契約が解除となる場合があります。■建物全館禁煙です。但し、専有部分においては、退去時に天井壁クロスを張り替え(借主全額負担)を前提に咨談します。■短期解約(1年未満・フリーレント)についての契約の場合は1年9か月未満)違約金賃料等の1ヶ月分■解約予告2ヶ月前。更新料、新賃料の1ヶ月分、更新事務手数料0.5ヶ月分(税別)。■駐車場、バイク置場、駐輪場については、建物管理会社への空確照を要します。また、お申し込みは原則別途建物管理会社にお申込み願います。■楽器使用相談物件の場合、建物の管理規約等による制限があります。使用時間、音量について他の居住者様への配慮をお願いします。騒音苦情については、契約解除となる場合があります。■退去時にルームクリーニング、エアコンクリーニング等の費用負担があります。■写真やパースはイメージとなります。工事中仕様が異なる場合がございます。

RELUXIA 本所吾妻橋Ⅱ

賃料	賃料表を参照下さい		
間取り	1K	物件種別	マンション(居住用)
管理費	15,000円	礼金	賃料表を参照下さい
交通	都営浅草線「本所吾妻橋」駅 徒歩 8分 東武スカイツリーライン「とうきょうスカイツリー」駅 徒歩 15分		
物件所在地	東京都墨田区本所四丁目1-3		
構造・規模	鉄筋コンクリート造 地上階数 12階建		
専有面積	間取参照下さい	向き	賃料表を参照下さい
築年月	2020年7月	入居時期	賃料表を参照下さい
契約期間	2年間(更新可)	原状回復	退去時精算
鍵交換費用	27,500円	損害保険	20,000円
更新料	新賃料1ヶ月分	更新事務手数料	新賃料0.5ヶ月分+税
ペット飼育	可 犬・猫 1匹まで		
駐輪場	有 ※詳細、空き確認は下記、建物管理へお問い合わせ下さい。		
バイク置場	有 ※詳細、空き確認は下記、建物管理へお問い合わせ下さい。		
建物管理会社	メイプルリビングサービス TEL 03-5489-4344		
保証会社必須	(あんしん保証・ジェイリース 賃料等の50%・GTN 賃料等の70%) 大手法人契約の場合、保証会社免除相談。但し、敷金1ヶ月加算。		
設備	共設設備:	BSCS110	
	インターネット:	シーファイブ ※インターネット使用料無料	
	CATV:	無	
備考	都市ガス下水道通エアコン給湯バス専用トイレ専用バス・トイレ別シャワー・温水洗浄便座BS端子CSガスキッチンシステムキッチン洗面台室内洗濯機置場・浴室乾燥機フローリングエレベータモニター付きオートロック宅配ボックス・分譲タイプ外断熱断熱入り24時間換気システムクローゼットシューズボックスダブルロックIoT導入済		
	安心入居サポート 17,600円 引越虫駆除サービス 16,500円		

新宿本店

新宿区新宿3-21-4新宿ニュータワービル1階
TEL: 03-6279-2032



みずべや
水商売のお部屋



あずま通り店

新宿区歌舞伎町1-8-3良川ビル2階
TEL: 03-6205-5732

アイル押上ノルドドゥーエ 303号室

東武スカイツリーライン線「曳舟」駅まで 徒歩3分

京成押上線「京成曳舟」駅まで 徒歩6分

半蔵門線・都営浅草線「押上」駅まで 徒歩8分

物件概要

- ◆所在地 : 東京都墨田区東向島2-12-9
- ◆構造 : 鉄筋コンクリート造 地上9階建
- ◆築年月 : 令和4(2022)年 3月
- ◆専有面積 : 32.44㎡ ◆バルコニー面積: 3.96㎡
- ◆間取り : 2K ◆用途 : 住居専用
- ◆総戸数 : 24戸
- ◆建物管理会社: 日神管財株式会社(03-5360-2081)
※共用部設備・空き状況は上記へお問合せください

契約条件

- ◆敷金 : 1ヶ月 ◆礼金 : 1ヶ月
- ※大手法人等、保証会社未加入の場合は、敷金2ヶ月・礼金2ヶ月
- ◆更新料 : 新賃料1.5ヶ月分
- ◆更新手数料 : 22,000円
- ◆解約予告 : 2ヶ月前
- ◆入居日 : 相談

その他条件

- ※事務手数料: 12,100円
- ※当社指定家財保険加入義務有(新規・更新): 16,800円~(2年間)
- ※鍵交換費用: 26,400円
- ※保証会社加入義務有(賃料と共益費総額の50%~)
- 次年度以降保証料10,000円/年(一部、850円/月 プラン有)
- ※24時間安心サポート加入義務有(2年間): 16,500円
- ※言語対応サービス: 1,500円/月(加入対象者: 外国籍入居者)
- ※退去時基本クリーニング費用: 1,650円/㎡
- ※ペット飼育相談可(小型犬又は猫いずれか1匹)
- 飼育の場合、敷金+1ヶ月(契約時償却)

賃料

共益費

121,000円

15,000円

※ マイソク内表示、全て税込価格

※ 図面と現況が異なる場合は現況を優先と致します。

分譲賃貸マンション

角部屋

ペット飼育相談可能

4路線3駅利用可

インターネット無料

【設備:共用部】

- ◎オートロック
- ◎TVモニター付インターホン

- ◎宅配ロッカー
- ◎エレベーター
- ◎防犯カメラ
- ◎駐輪場
- ◎ミニバイク置場



【設備:専有部】

- ◆エアコン(2基)
- ◆温水シャワー洗浄機能便座付きトイレ
- ◆浴室換気乾燥機
- ◆追い炊き機能付き
- ◆独立洗面台
- ◆システムキッチン
- ◆室内洗濯機置場
- ◆フローリング
- ◆クローゼット
- ◆姿見鏡
- ◆シューズボックス



新宿本店 新宿区新宿3-21-4新宿ニューターワビル1階
TEL: 03-6279-2032



みずべや
水商売のお部屋



あずま通り店 新宿区歌舞伎町1-8-3良川ビル2階
TEL: 03-6205-5732

ルフレ プレミアム押上ノルド 201号室

東武スカイツリーライン・東武亀戸線「曳舟」駅まで 徒歩5分
東武スカイツリーライン「東向島」駅まで 徒歩7分
京成押上線「京成曳舟」駅まで 徒歩7分

物件概要

- ◆所在地 : 東京都墨田区東向島2-34-4
- ◆構造 : 鉄筋コンクリート造 地上12階建
- ◆築年月 : 令和4(2022)年 10月
- ◆専有面積 : 35.51㎡ ◆バルコニー面積 : 4.41㎡
- ◆間取り : 2K ◆用途 : 住居専用
- ◆総戸数 : 22戸
- ◆建物管理会社: 日神管財株式会社(03-5360-2081)
※共用部設備・空き状況は上記へお問合せください

契約条件

- ◆敷金 : 1ヶ月 ◆礼金 : 1ヶ月
- ※大手法人等、保証会社未加入の場合は、敷金2ヶ月・礼金2ヶ月
- ◆更新料 : 新賃料1.5ヶ月分
- ◆更新手数料 : 22,000円
- ◆解約予告 : 2ヶ月前
- ◆入居日 : 相談

その他条件

- ※事務手数料: 12,100円
- ※当社指定家財保険加入義務有(新規・更新): 16,800円~(2年間)
- ※鍵交換費用: 26,400円
- ※保証会社加入義務有(賃料と共益費総額の50%~)
次年度以降保証料10,000円/年(一部、850円/月 プラン有)
- ※24時間安心サポート加入義務有(2年間): 16,500円
- ※言語対応サービス: 1,500円/月(加入対象者: 外国籍入居者)
- ※退去時基本クリーニング費用: 1,650円/㎡
- ※ペット飼育相談可(小型犬又は猫いずれか1匹)
飼育の場合、敷金+1ヶ月(契約時償却)

賃料

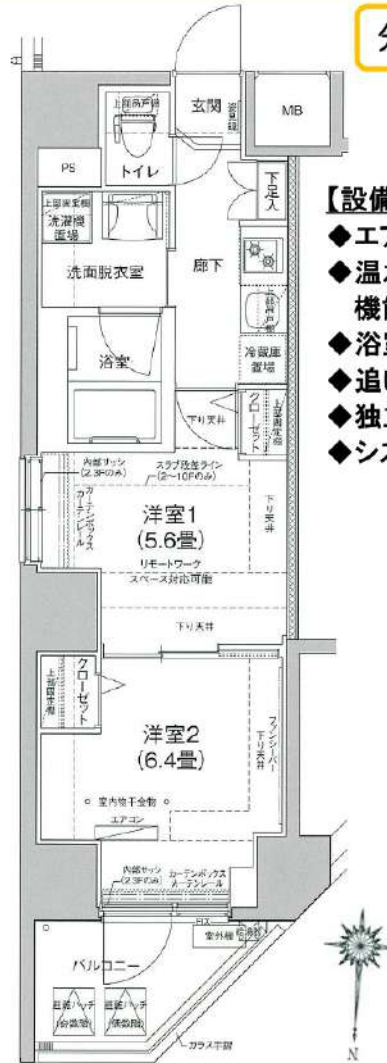
共益費

125,000円

15,000円

※ マイソク内表示、全て税込価格

※ 図面と現況が異なる場合は現況を優先と致します。



分譲賃貸マンション

3路線3駅利用可

角部屋

インターネット無料

ペット飼育相談可能

【設備:専有部】

- ◆エアコン(1基)
- ◆室内洗濯機置場
- ◆温水シャワー洗浄機能便座付きトイレ
- ◆フローリング
- ◆浴室換気乾燥機
- ◆クローゼット
- ◆追い炊き機能付き
- ◆姿見鏡
- ◆独立洗面台
- ◆シューズボックス
- ◆システムキッチン

【設備:共用部】

- ◎オートロック
- ◎駐輪場
- ◎TVモニター付インターホン
- ◎バイク置場
- ◎宅配ロッカー
- ◎エレベーター
- ◎防犯カメラ



新宿本店 新宿区新宿3-21-4新宿ニュータウンビル1階
TEL: 03-6279-2032



みずべや
水商売のお部屋



あずま通り店 新宿区歌舞伎町1-8-3良川ビル2階
TEL: 03-6205-5732

分譲賃貸マンション

VOGA CORTE 両国

ヴォーガコルテ

駐輪場
無料

賃料 **155,000円**
管理費 15,000円

大江戸線
両国駅 徒歩 **6分**

敷金なし

～ 初期費用目安 ～

礼金	155,000円
保証会社保証料 ※40%の場合	68,000円
火災保険料	15,000円
鍵交換費用	22,000円 ※税込
書類作成費	550円 ※税込
その他、当月日割り・翌月賃料	

オートロック・宅配BOX・駐輪場
エアコン完備・ガスコンロ
24時間換気・追い焚き機能
浴室乾燥機・独立洗面台

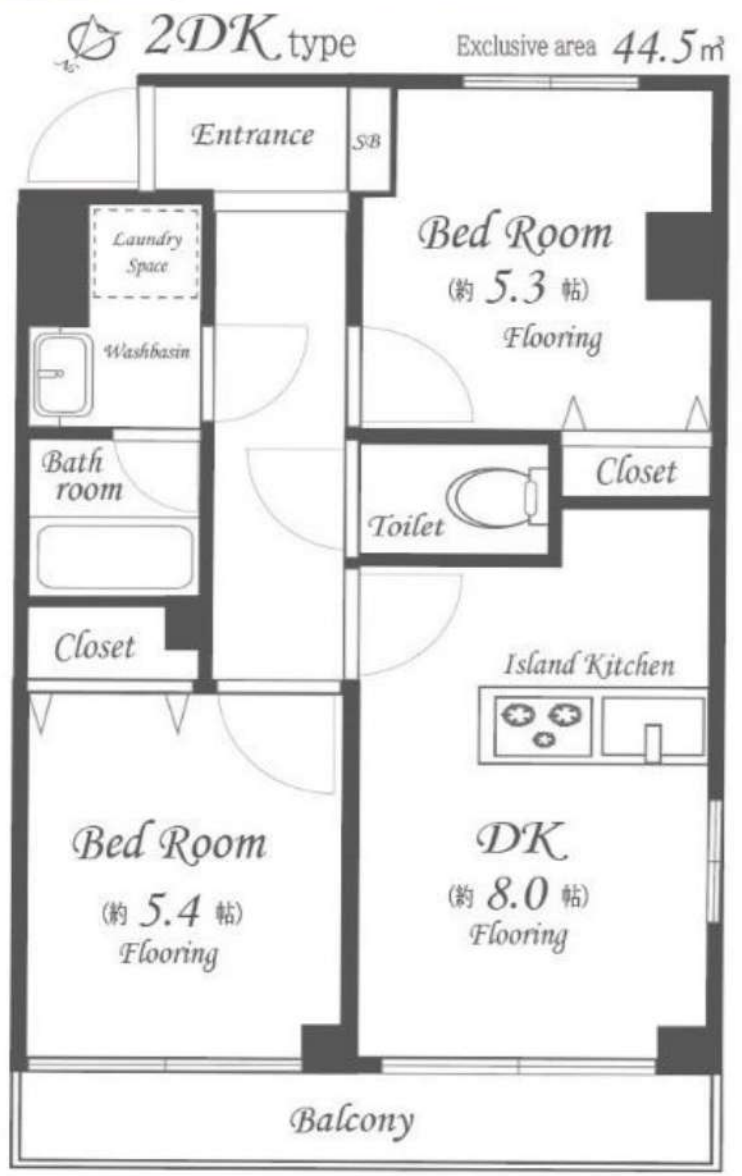
インターネット
UCOM 光
※別途契約

アイランド
キッチン
ペット
相談

所在地：東京都墨田区石原 1-22-4
規模・構造：鉄筋コンクリート造 10階建
建築年月：2012年6月築
契約種別：普通賃貸借（2年）
更新料：新賃料1ヶ月
解約：1ヶ月前予告

7/28
空予定

Room Number
202



新宿本店 新宿区新宿3-21-4新宿ニューパークビル1階
TEL：03-6279-2032



みずべや
水商売のお部屋



あずま通り店 新宿区歌舞伎町1-8-3良川ビル2階
TEL：03-6205-5732