

賃料	間取り	専有面積
81,000円	1K	20.52m ²

嬉しい、礼金なし物件 都営三田線 三田駅 徒歩7分
 主要駅へのアクセス良好！ JR 山手線 田町駅 徒歩8分

貸マンション

トーションフェニックス芝浦ベイフォート 403号室



外観写真
イメージ

敷金	1ヶ月	礼金	—
管理費	10,500円	築年月	2005年10月
住所	港区芝浦1丁目9-4		
構造・階建	鉄骨鉄筋コンクリート造 4階/11階建		
契約期間	普通借家2年	方位	南西
現況	退去予定 7/23	入居可能時期	相談
備考	<ul style="list-style-type: none"> ・更新料：新賃料の1か月分 ・火災保険：20,000円 2年契約 ・鍵交換：30,000円(税別) ※種類により変動あり ・24時間駆けつけサービス：15,000円(税別)/2年契約 ・入居時抗菌費用：12,000円(税別) ・敷金がある場合、退去時1か月償却 ・保証会社利用料：初回50%～ ※1年毎10,000円 ※別途収納手数料がかかる場合あり ・契約事務手数料：10,000円(税別) ・図面と現況が異なる場合は現況優先とします ・短期解約違約金有 半年未満:賃料2ヵ月分 半年以上1年未満:賃料1ヵ月分 		
設備情報	分譲賃貸 / キッチンタイプ:システムキッチン / コンロ:ガスコンロ付 / コンロの口数:2口 / バストイレ:別室 / 浴室乾燥機 / トイレ / シャワー / 給湯 / 洗面台 / エアコン / 洗濯機置き場:有り(室内) / インターホン / オートロック:モニタ付き / 防犯カメラ / インターネット:対応 / ガス種類:都市ガス / 水道:公営 / 排水:公共下水 / 保証人:不要 / 学生:可 / 24時間換気システム / バルコニーの面数:1面 / 収納 / クローゼット / シューズボックス / 宅配ボックス		

新宿本店 新宿区新宿3-21-4新宿ニュータワービル1階
 TEL: 03-6279-2032



みずべや
水商売のお部屋



あずま通り店 新宿区歌舞伎町1-8-3良川ビル2階
 TEL: 03-6205-5732

トーションフェニックス田町 805

物件種別	間取り	賃料	管理費等
マンション	1K	89,000円	8,000円

敷金/保証金	89,000円	礼金/権利金	89,000円
敷引/償却金		更新料	1ヶ月(新賃料)
更新事務手数料			
その他費用	<small>[-一時金] 鍵交換費用(税込): 27,500円 [月次費用] 家財保険+付帯サービス(税込): 1,735円 (備考) ■契約時: 当月分+翌月分の賃料・管理費をお支払い頂きます ■解約時: ルームクリーニング費用及び借主負担分の原状回復費用をお支払い頂きます</small>		
物件所在地	東京都港区芝浦3丁目14-12		
交通	山手線 田町駅 徒歩6分 都営三田線 三田駅 徒歩8分 都営浅草線 三田駅 徒歩8分		
間取り詳細	8階: 洋室 6.10畳		
構造	鉄骨鉄筋コンクリート 8階 / 12階建		
面積	20.37㎡	向き	北東
築年月	2002年9月20日	契約期間	普通借家契約 2年
退去日	2024年8月4日	入居時期	2024年8月下旬
駐車場	駐輪場 バイク置き場		
設備	2口ガス(グリル付)バス・トイレ別 浴室換気乾燥機 エアコン フローリング 室内洗濯機置場		
入居諸条件			
損害保険			
保証会社	必須 トーションライフ、オリコフォレントインシュア、全保連/保証料: 初回=賃料等×50%、月額=賃料等×1%		
備考	■民泊利用不可 ■自転車: 月額1,000円 バイク: 月額2,000円(契約時2年間一括払い※台数要確認) ■部屋タイプ: B2 ※内装は入居までに変更となる場合がございます ■外国籍相談可(申込条件: 在留カード必須、日本語読み書き出来る方、連帯保証人必須: 日本人又は永住者) ◆内見予約は『スマート内覧』◆		



※図面と異なる場合は現況を優先となります。

新宿本店 新宿区新宿3-21-4新宿ニュータワービル1階
TEL: 03-6279-2032



みずべや
水商売のお部屋



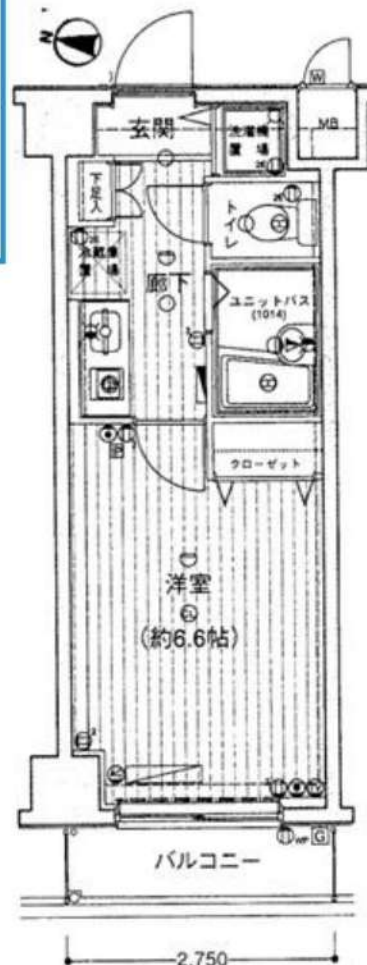
あずま通り店 新宿区歌舞伎町1-8-3良川ビル2階
TEL: 03-6205-5732

メインステージ白金高輪

敷金**0**ヶ月、礼金**0**ヶ月

保証金**1**ヶ月 ※契約時全額償却

東京メトロ南北線
「白金高輪」徒歩**5**分



物件名称	メインステージ白金高輪 107号室				
間取	1K				
実賃条件	賃料	97,000			円/月
	共益費	12,000円/月			
	敷金	無	礼金	無	保証金 1ヶ月
入居時期	入居中・5/30退去	2024年6月下旬入居可能			

物件所在	東京都港区三田5-13-9				
交通	東京メトロ南北線	白金高輪	駅徒歩	5	分
	都営三田線	白金高輪	駅徒歩	5	分

建物	構造・規模	鉄筋コンクリート造 地上6階建		所在階	1階
	専有面積	20.35	m ²	方位	間取参照
竣工年月	2001年5月				
契約期間	普通賃貸借 2年(更新可)				
更新料	新賃料1ヶ月分	更新事務手数料	新賃料0.275ヶ月分(税込)		
解約予告	2ヶ月前				
短期解約	有 1年未満の解約時総賃料1ヶ月分相当額				
実賃保証 契約条件	区分	必須 クレディセゾン、ルームバンクインシュア、他			
	条件	初回保証料:家賃総額の50%、年間保証料:10,000円 ※審査状況により内容変更となる場合有			
保証	貸主指定保険に加入	2年	20,000円		
搬入搬出費用	25,300円(税込)				
その他 初期費用	契約事務手数料:5,500円(税込)				
	24時間緊急サポート料:2年 16,500円(税込)※必須				
退去時費用 (退去時精算)	ルームクリーニング費用:46,200円(税込)※㎡により金額変更となる場合有 設備標準清掃料:1台につき11,000円(税込)				
備考	管理:巡回 SOHO不可 事務所不可 楽器不可				

※図面と現況が異なる場合、現況優先といたします。

駐車場	無し	設備	オートロック、インターホン、メールボックス、宅配ボックス、防犯カメラ、エレベーター、クローゼット、エアコン、敷地内ゴミ置き場、シューズボックス、フローリング、システムキッチン、1口ガスコンロ、洗面台、トイレ、室内洗濯機置場
バイク置場	無し		
駐輪場	有り ※空き要確認		
共有部管理会社	(株)青山メイン企画 TEL03-5281-4873	利用の制限など	-

※上記共有設備は空室状況が変わることがあります。最新の空室状況等は共有部管理会社へお問合せください。

新宿本店

新宿区新宿3-21-4新宿ニュータウンビル1階
TEL: 03-6279-2032



みずべや
水商売のお部屋



あずま通り店

新宿区歌舞伎町1-8-3良川ビル2階
TEL: 03-6205-5732

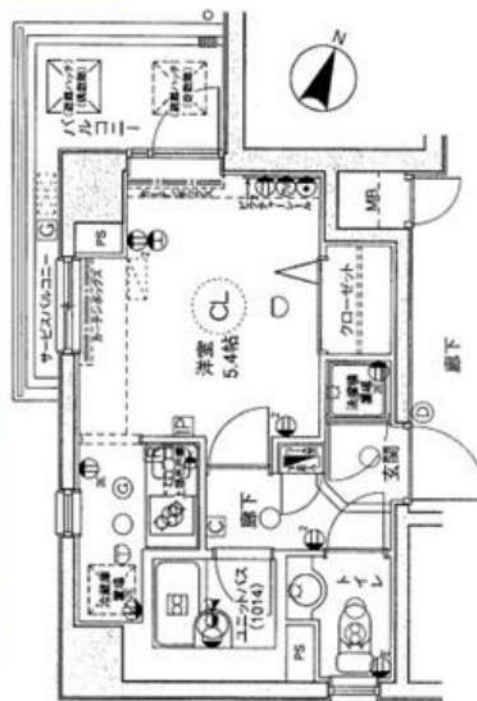
メインステージ松濤

敷金**0**ヶ月、礼金**0**ヶ月

保証金**1**ヶ月 ※契約時全額償却

京王井の頭線

「神泉」徒歩**8**分



物件名称	メインステージ松濤 201号室				
間取	1K				
賃料条件	賃料	97,000			円/月
	共益費	12,000円/月			
	敷金	無	礼金	無	保証金 1ヶ月
入居時期	入居中・5/19退去	2024年6月中旬入居可能			

物件所在	東京都渋谷区松濤2-21-2			
交通	京王井の頭線	神泉	駅徒歩	8分
	京王井の頭線	駒場東大前	駅徒歩	12分

建物の構造・規模	鉄骨鉄筋コンクリート・鉄筋コンクリート造		所在階	2階
	地上9階建		方位	間取参照
専有面積	22.74	m ²		

竣工年月	2002年7月			
契約期間	普通賃貸借 2年(更新可)			
更新料	新賃料1ヶ月分	更新料手数料	新賃料0.275ヶ月分(税込)	
解約予告	2ヶ月前			
返却条件	有 1年未満の解約時総賃料1ヶ月分相当額			
賃料保証条件	区分	必須 クレディセゾン、ルームバンクインシュア、他		
	条件	初回保証料:家賃総額の50%、年間保証料:10,000円 ※審査状況により内容変更となる場合有		
保険	貸主指定保険に加入	2年	20,000円	

鍵交換費用	25,300円(税込)			
その他初期費用	契約事務手数料:5,500円(税込) 24時間緊急サポート料:2年 16,500円(税込) ※必須			
退去時費用(退去時発生)	ルームクリーニング費用:46,200円(税込) ※mにより金額変更となる場合有 設備機器清掃料:1台につき11,000円(税込)			
備考	管理:巡回 SOHO不可 事務所不可 楽器不可			

※図面と現況が異なる場合、現況優先といたします。

駐車場	有り ※空き要確認	設備	オートロック、TVモニター付きインターホン、メールボックス、宅配ボックス、防犯カメラ、エレベーター、クローゼット、エアコン、敷地内ゴミ置き場、浴室乾燥機、シューズボックス、フローリング、システムキッチン、2口ガスコンロ、洗面台、トイレ、室内洗濯機置場
バイク置場	無し		
駐輪場	有り ※空き要確認		
共有部管理会社	(株)青山メイン企画 TEL03-5281-4811	利用の制限など	-

※上記共有設備は空き状況が変わることがあります。最新の空き状況等は共有部管理会社へお問合せください。

新宿本店 新宿区新宿3-21-4新宿ニュータワービル1階
TEL: 03-6279-2032



みずべや
水商売のお部屋



あずま通り店 新宿区歌舞伎町1-8-3良川ビル2階
TEL: 03-6205-5732

RENECAT導入済物件★消臭抗菌効果が半永久持続
★家具・家電付賃貸へ変更可★すぐお住まいになれます

Access

都営三田線
「御成門」駅徒歩 6分

東京メトロ銀座線
「新橋」駅徒歩 9分



1102 号室 専有面積 21.52㎡

間取 1K

賃料 **99,000** 円/月

共益費 15,000 円/月

物件概要

所在地 / 東京都港区新橋6丁目6-2
構造・規模 / 鉄筋コンクリート造 14階建 地下1階
総戸数 / 72 戸
築年月 / 2014年02月28日
入居日 / 2024年09月08日

契約条件

敷金0ヶ月・礼金0ヶ月

保証システム利用料:家賃総額の55%(最低金額5.5万円)
24Hサポート料22,000円/1年・鍵交代代22,000円
室内抗菌処理代17,600円事務手数料11,000円
当社指定賃貸入居者総合保険加入の事(別途費用)
※賃料口座引落し(口座振替手数料:月額550円)
普通賃貸借1年契約(更新型)※
※1、2回目の更新時5%の賃料改定あり。更新料は1回のみ。
2回目以降の更新料は無い為、安心して永くお住まいいただけます

24時間安心サポート

設前のトラブルに24時間365日の受付体制

医療健康サービス 24

看護師が24時間365日ご相談に応じます。

※図面と現況が異なる場合、現況優先とさせていただきます。
※退去時清掃費用、更新時更新費用等がございます。

- タイル貼りの美しい外観
- TVモニター付オートロック
- 共用部・エレベーター監視カメラ
- 24時間セキュリティシステム
- 防犯性の高いディンプルキー
- 安心のダブルロック
- 洋室エアコン標準装備
- 床フローリング仕様
- システム2口ガスキッチン
- ★浴室換気乾燥暖房機

- シャワートイレ
- パウダールーム洗面台
- 24時間常時定風量換気システム
- 収納便利なクローゼット
- インターネット対応(別途費用)
- 24時間受取可能宅配BOX
- 駐輪場(空き条件状況等、要詳細確認)
- 1階ペット足洗い場
- ペット可:別途敷金1ヶ月小型1匹まで
- 2人入居・外国籍入居可能/海外審査可能



新宿本店 新宿区新宿3-21-4新宿ニュータウンビル1階
TEL: 03-6279-2032



みずべや
水商売のお部屋



あずま通り店 新宿区歌舞伎町1-8-3良川ビル2階
TEL: 03-6205-5732

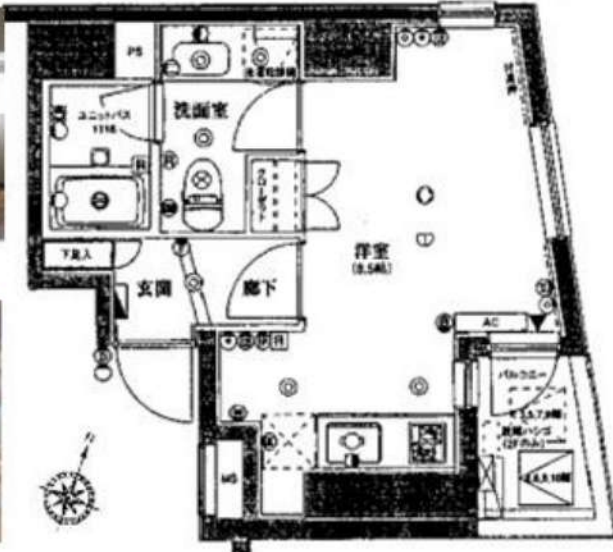
エスコートノヴェル南麻布

敷金**0**ヶ月、礼金**0**ヶ月

保証金**1**ヶ月 ※契約時全額償却

都営地下鉄大江戸線

「麻布十番」徒歩**3**分



物件名称	エスコートノヴェル南麻布 201号室				
間取	1R				
賃料条件	賃料	115,000			円/月
	共益費	10,000円/月			
	敷金	無	礼金	無	保証金 1ヶ月
入居時期	入居中・4/15退去	2024年5月中旬入居可能			

物件所在	東京都港区南麻布1-7-40			
交通	都営地下鉄大江戸線	麻布十番	駅徒歩	3分
	東京メトロ南北線	麻布十番	駅徒歩	3分
建物の構造・規模	鉄筋・コンクリート造	地上11階建	所在階	2階
	専有面積	25.48	m ²	方敷 間取参照
竣工年月	2003年5月			
契約期間	普通賃貸借 2年(更新可)			
更新料	新賃料1ヶ月分	更新事務手数料	新賃料0.275ヶ月分(税込)	
解約予告	2ヶ月前			
返却条件	有 1年未満の解約時総賃料1ヶ月分相当額			
賃料保証条件	区分	必須 クレディセゾン、ルームバンクインシュア、他		
	条件	初回保証料:家賃総額の50%、年間保証料:10,000円 ※審査状況により内容変更となる場合有		
保険	貸主指定保険に加入	2年	20,000円	
競売後費用	25,300円(税込)			
その他初期費用	契約事務手数料:5,500円(税込) 24時間緊急サポート料:2年 16,500円(税込)※必須			
退去時費用(退去時精算)	ルームクリーニング費用:46,200円(税込)※mにより金額変更となる場合有 設備機器清掃料:1台につき11,000円(税込)			
備考	管理:巡回 SOHO不可 事務所不可 楽器不可			

※図面と現況が異なる場合、現況優先といたします。

駐車場	無し	設備	オートロック、TVモニター付きインターホン、メールボックス、宅配ボックス、防犯カメラ、エレベーター、クローゼット、エアコン、敷地内ゴミ置き場、浴室乾燥機、シューズボックス、フローリング、システムキッチン、2口ガスコンロ、独立洗面台、シャワートイレ、室内洗濯機置場
バイク置場	無し		
駐輪場	有り ※空き要確認		
共有部管理会社	(株)東急コミュニティー TEL0120-100-019	利用の制限など	-

※上記共有設備は空き状況が変わることがあります。最新の空き状況等は共有部管理会社へお問合せください。

新宿本店 新宿区新宿3-21-4新宿ニートーワビル1階
TEL: 03-6279-2032



みずべや
水商売のお部屋



あずま通り店 新宿区歌舞伎町1-8-3良川ビル2階
TEL: 03-6205-5732

賃貸マンション
カーサsplendid虎ノ門
Casa Splendido toranomom

JR山手線『新橋』駅徒歩7分
都営三田線『御成門』駅徒歩5分

★新橋駅近物件!!
★ペット2頭まで飼育可



★2頭まで飼育可★
小型犬(体高50cm且つ体重10kg以下)か猫のどちらか2頭飼育可。飼育条件:敷金2ヶ月分、礼金1ヶ月分、退去時償却1ヶ月分(原状回復費含まず)

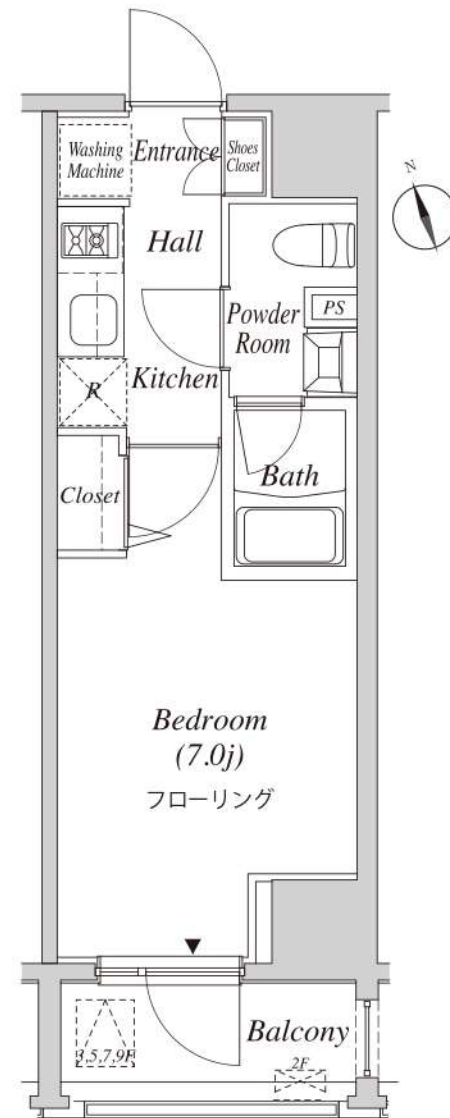


★オートロック付きマンション
★宅配ボックス完備



★ガスキッチン ★浴室乾燥機

1302号室 専有面積 22.58㎡
■賃料 135,000 円
■管理費 10,000円 ■7/20空き予定



※間取・設備は現況優先

■所在地	港区新橋5-31-5					
■構造	RC造地上15階建	■築年月	平成31年1月			
■間取	1K	■用途	住居のみ			
■敷金	1ヶ月分	■礼金	1ヶ月分			
■賃貸条件	■管理費	10,000円	■更新料	新賃料の1ヶ月分		
	■契約期間	2年間	■鍵交換代	40,700円		
	■解約予告	2ヶ月前				
	■家財保険 地震保険の有無選択	チャブ保険(2年間契約) 地震保険なしなら: 18,000円 地震保険付きなら: 23,000円				
	■短期解約 違約金	1年未満の解約は月額賃料及び管理費の2ヶ月分(大手法人は相談可)				
■保証人 不要システム ご利用の場合 右記どちらでも ご利用可能	【オリコフォレントインシュア】 初回保証委託料は賃料等の1ヶ月分、 1年毎に1万円の保証委託料					
	【アイスマイル+プラス】 お手持ちのクレジットカードで賃料保証と 家財保険のセットを決済(クレジットカードが ない場合はご利用不可) 保証料月々払いプランで、月額賃料等の 4.25%+700円					
■入居条件	ペット	民泊	楽器	外国籍	パート 学生	法人
	○	×	×	○	相談	○
■設備	■オートロック ■エレベーター ■エアコン ■2口ガスコンロ					
	■温水洗浄便座 ■浴室乾燥機 ■玄関人感センサーライト					
	■モニター付きインターホン ■ピクチャーレール					
	■宅配ボックス ■フレッツ光ネクスト ■CATV(J:COM)					
■駐輪場	初回登録料550円、上段220円/月 下段330円/月					
■バイク置場	全長2,000mm 全幅900mm 月々5,500円					

新宿本店 新宿区新宿3-21-4新宿ニートワークビル1階
TEL: 03-6279-2032



みずべや
水商売のお部屋



あずま通り店 新宿区歌舞伎町1-8-3良川ビル2階
TEL: 03-6205-5732