

ZOOM品川南 1104

| 物件種別 | 間取り | 賃料 | 管理費等 |
|-------|-----|---------|--------|
| マンション | 1K | 92,000円 | 7,000円 |

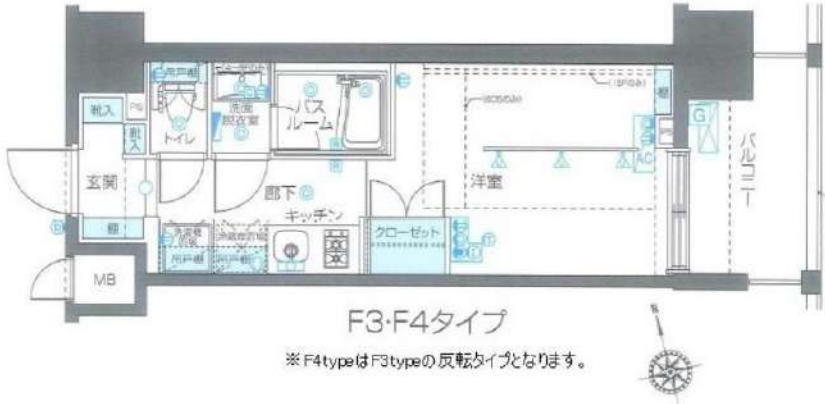
| | | | |
|---------|---------------------------------------------------------------------------------------------------------------------------------------------------------------------------------------------------------------|--------|-----------|
| 敷金/保証金 | 92,000円 | 礼金/権利金 | 92,000円 |
| 敷引/償却金 | | 更新料 | 1ヶ月(新賃料) |
| 更新事務手数料 | | | |
| その他費用 | <small>[-一時金] 鍵交換費用(税込): 33,000円 [月次費用] 家財保険+付帯サービス(税込): 1,735円 (備考) ■契約時: 当月分+翌月分の賃料・管理費をお支払い頂きます ■ペット飼育時: 敷金1ヶ月追加(別途飼育相則参照・要申請書) ■解約時: ルームクリーニング費用及び借主負担分の原状回復費用をお支払い頂きます</small> | | |
| 物件所在地 | 東京都品川区南大井4丁目15番8号 | | |
| 交通 | 京急本線 立会川駅 徒歩8分 京急本線 大森海岸駅 徒歩10分 京浜東北線 大森駅 徒歩14分 | | |
| 間取り詳細 | 11階: 洋室 6.50畳 | | |
| 構造 | 鉄筋コンクリート 11階 / 15階建 | | |
| 面積 | 23.85㎡ | 向き | 東 |
| 築年月 | 2014年6月16日 | 契約期間 | 普通借家契約 2年 |
| 退去日 | | 入居時期 | 即入居 |
| 駐車場 | 要問合せ 駐輪場 バイク置き場 | | |
| 設備 | 2口ガス 独立洗面台 脱衣室 浴室換気乾燥機 追焚 温水洗浄便座 エアコン フローリング | | |
| 入居諸条件 | ペット可 | | |
| 損害保険 | | | |
| 保証会社 | 必須 トーシンライフ、オリコフォレントインシュア、全保連/保証料: 初回=賃料等×50%、月額=賃料等×1% | | |
| 備考 | ■民泊利用不可 ■自転車: 月額500円 バイク: 月額2,000円 ~2,500円(契約時2年間一括払い※台数要確認) ■部屋タイプ: F4 ◆内見予約は『スマート内覧』◆外国籍相談可(申込条件: 在留カード 必須、日本語読み書き出来る方、連帯保証人必須: 日本人又は永住者)) ■一部法人保証会社未加入時: 敷金・礼金を各1ヶ月追加 ■間取図 は上下反転タイプとなります | | |

外観



その他

間取り図



F3・F4タイプ
※ F4typeはF3typeの反転タイプとなります。

※図面と異なる場合は現況を優先となります。

新宿本店 新宿区新宿3-21-4新宿ニューターワビル1階
TEL: 03-6279-2032



みずべや
水商売のお部屋



あずま通り店 新宿区歌舞伎町1-8-3良川ビル2階
TEL: 03-6205-5732

プレール・ドゥーク雪が谷大塚

住み替え応援システムRe・Room
家賃でポイントがたまる！
住み替えて使ってお得！

安心管理システム24時間管理
学生・女性にオススメ

1LDK☆床暖房付き(リビング) & 追い焚き付きのハイグレードマンション！

インターネット月額基本使用料無料(イツコムNET)

二人入居、外国籍の方、入居時期など条件ご相談ください♪



※図面と現況が異なる場合には現況を優先とします。

ACCESS

東急池上線 雪が谷大塚駅 徒歩10分

東急池上線 石川台 徒歩10分
東急池上線 洗足池 徒歩14分

101号室

賃料 115,000円

管理費 10,000円

敷金 0ヶ月 礼金 1ヶ月

OUTLINE

| | | | | | |
|-------------|-------------------|----------------|----------------|----------------|--------|
| 間取り | 1LDK | タイプ | | 専有面積 | 31.22㎡ |
| 入居日 | 即入居可 | | 内見 | 可 | |
| 「木下の賃貸」友の会費 | | 2,640 円(税込)/月額 | | | |
| 所在地 | 東京都大田区東雪谷3丁目26-11 | | | | |
| 構造 | RC造 | 規模 | 地上4階 地下1階建1階 | | |
| 竣工日 | 2020年03月 | 総戸数 | 27戸 | | |
| 駐車場施設 | 有 | 空き | 要確認 | | |
| 駐輪場施設 | 有 | 空き | 要確認 | | |
| 駐車場敷金 | なし | 駐車場賃料 | 0 円/月額 | | |
| ペット飼育 | 不可 | ペット飼育の場合の敷金 | | | |
| 方位 | 南西 | ガス | ㈱CDエナジーダイレクト推奨 | | |
| 管理会社 | 株式会社キノシタコミュニティ | | 電気 | ㈱CDエナジーダイレクト推奨 | |

LEASE CONDITION

| | | | | |
|--------------|----------------|-----|--------------|---------|
| 契約期間 | 2年 | 更新料 | 新賃料 | 1.25 ヶ月 |
| 解約予告 | 1ヶ月前に文書で当社宛に通知 | | | |
| 鍵交換代 | 27,500 円(税込) | 消毒代 | 26,400 円(税込) | |
| 定額ルームクリーニング代 | 74,800 円(税込) | | | |

EQUIPMENT

| | | | | | |
|----------------|---|------------|---|----------|---|
| オートロック | ○ | 洗濯機置場 | ○ | バルコニー | ○ |
| エレベーター | ○ | 浴室乾燥機 | ○ | CATV | ○ |
| TVモニター付きインターホン | ○ | 洗浄機能付トイレ | ○ | BSアンテナ | ○ |
| 宅配ボックス | ○ | 追い焚き | ○ | CSアンテナ | ○ |
| ガスコンロ | ○ | 居室床材フローリング | ○ | カーシェアリング | |
| IHクッキングヒーター | ○ | エアコン | ○ | | |
| 独立洗面台 | ○ | 浄化槽 | | | |

①保証会社加入必須。木下グループ保証：初回保証料60%、利用手数料月額550円(税込)、継続保証委託料20,000円(2年毎)
②木下の賃貸友の会加入必須。入居者補償制度、住まいのトラブル緊急サポート等のサービスを提供。月額1,980円(税込)~/法人プラン月額990円(住まいのトラブル緊急サポートのみ)
③12か月未満の解約時、賃料1ヵ月分の違約金が御座います。
④CATV、BS・CS110、インターネット等(導入されているか否かは要確認)には別途契約、費用がかかります。

備考

新宿本店 新宿区新宿3-21-4新宿ニュータウンビル1階
TEL: 03-6279-2032



みずびや
水商売のお部屋



あずま通り店 新宿区歌舞伎町1-8-3良川ビル2階
TEL: 03-6205-5732

ルフレ田園調布南 303号室

東急多摩川線「鵜の木」駅まで 徒歩5分

物件概要

- ◆所在地 : 東京都大田区鵜の木2-44-5
- ◆構造 : 鉄筋コンクリート造 地上5階建
- ◆築年月 : 令和3(2021)年12月
- ◆専有面積 : 35.47㎡ ◆バルコニー面積 : 5.37㎡
- ◆用途 : 住居専用
- ◆間取り : 2DK ◆総戸数 : 44戸
- ◆建物管理会社: 南海ビルサービス株式会社(03-3547-4102)
※共用部設備・空き状況は上記へお問合せください

契約条件

- ◆敷金 : 1ヶ月 ◆礼金 : 1ヶ月
- ※大手法人等、保証会社未加入の場合は、敷金2ヶ月・礼金2ヶ月
- ◆更新料 : 新賃料1.5ヶ月分
- ◆更新手数料 : 22,000円
- ◆解約予告 : 2ヶ月前
- ◆入居日 : 相談

その他条件

- ※事務手数料: 12,100円
- ※当社指定家財保険加入義務有(新規・更新): 16,800円~(2年間)
- ※鍵交換費用: 26,400円
- ※保証会社加入義務有(賃料と共益費総額の50%~)
次年度以降保証料10,000円/年(一部、850円/月 プラン有)
- ※24時間安心サポート加入義務有(2年間): 16,500円
- ※言語対応サービス: 1,500円/月(加入対象者: 外国籍入居者)
- ※退去時基本クリーニング費用: 1,650円/㎡
- ※ペット飼育相談可(小型犬又は猫いづれか1匹)
飼育の場合、敷金+1ヶ月(契約時償却)

| 賃料 | 共益費 |
|----------|---------|
| 130,000円 | 15,000円 |

- ※ マイソク内表示、全て税込価格
- ※ 図面と現況が異なる場合は現況を優先と致します。

分譲賃貸マンション

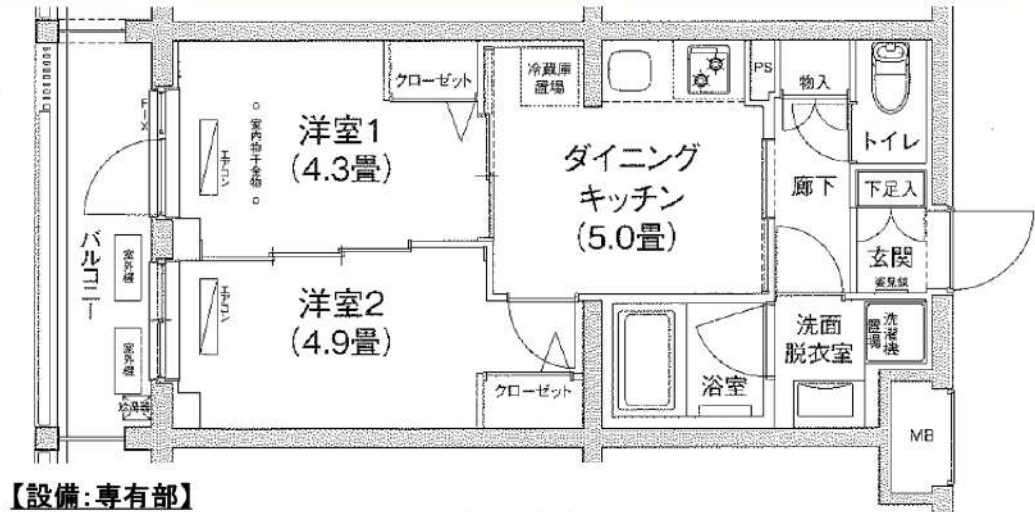
ペット飼育相談可能

インターネット無料



【設備:共用部】

- ◎オートロック
- ◎TVモニター付インターホン
- ◎宅配ロッカー
- ◎エレベーター
- ◎防犯カメラ
- ◎駐輪場
- ◎バイク置場



【設備:専有部】

- ◆エアコン(2基)
- ◆温水シャワー洗浄機能便座付きトイレ
- ◆浴室換気乾燥機
- ◆追い炊き機能付き
- ◆独立洗面台
- ◆システムキッチン
- ◆室内洗濯機置場
- ◆フローリング
- ◆クローゼット
- ◆姿見鏡
- ◆シューズボックス



新宿本店 新宿区新宿3-21-4新宿ニュータウンビル1階
TEL: 03-6279-2032



みずべや
水商売のお部屋

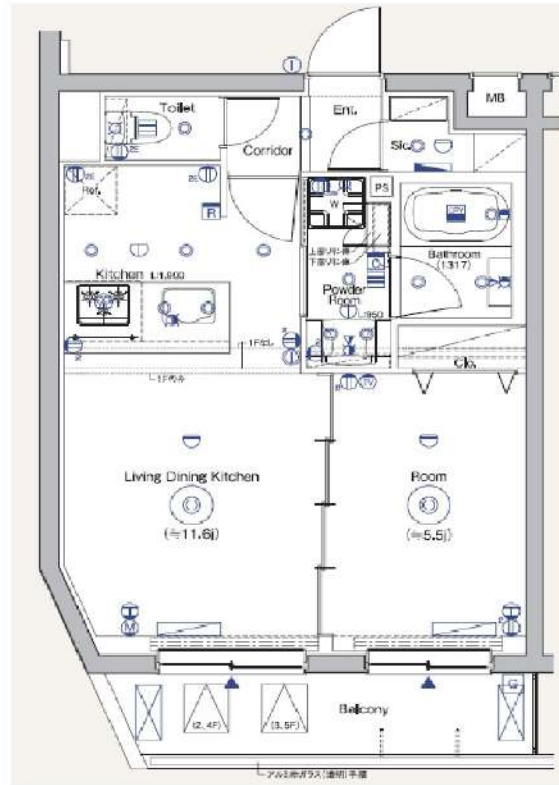


あずま通り店 新宿区歌舞伎町1-8-3良川ビル2階
TEL: 03-6205-5732

SYFORME TOGOSHI-KOEN II

211 号室

分譲賃貸マンション「SYFORME(シーフォルム)」シリーズならではのスタイリッシュなデザインと充実設備がポイントです。



利回りくん



特別ご優待サービス
SYLA PREMIUM Club Off
SYLA PREMIUM SUPPORT
住まいのトラブルや困りごとに対応いたします。

【設備・条件その他】

エレベーター、宅配ボックス、敷地内ごみ置き場、バルコニー、フローリング、エアコン、BS、CS、ネット使用料不要、分譲賃貸、全居室洋室、システムキッチン、カウンターキッチン、バストイレ別、浴室乾燥機、追い焚き、温水洗浄便座、洗面所独立、洗面台、クロゼット、シューズWIC、オートロック、防犯カメラ、モニター付きオートロック、保証会社利用可、外国人可、学生向け、小型犬可、猫可

※図面と現況が異なる場合は現況を優先いたします。

賃料

175,000円

共益費

10,000円

敷金

0ヶ月

礼金

1ヶ月

所在地

東京都品川区豊町4丁目

交通

東急大井町線戸越公園駅 徒歩7分

東急大井町線下神明駅 徒歩8分

横須賀線西大井駅 徒歩9分

建物

構造・規模

鉄筋コンクリート・5階建

所在階

2階

間取

1LDK

築年月

2017年12月

方角

南東

平米数

壁芯40.58㎡

バルコニー面積

6.06㎡

契約

種別

普通借家契約

契約期間

2年

解約予告

2ヶ月前 (大手法人の場合相談可)

更新料

1ヵ月

ペット

可能

その他

火災保険

20,000円

鍵交換代

27,500円

室内清掃費

82,500円

(退去時)

入居者サポート

SYLAプレミアムクラブ加入 24,200円(税込)/2年
 更新時より 26,400円(税込)/2年

保証会社

クレディセゾン

他取り扱い有り

初回40%、以降10,000円/年(総賃料15万円以上:14,000円/年)~

外国籍の方

エボスGTNを利用。初回保証料60%、月額保証料2%、年間保証料無し

引渡

入居時期

期日指定2024年8月中旬

現況

居住中

解約予定日

2024-08-04

備考

- ◆お申込時、当社が運営するサービス「利回りくん」にも申込情報が登録されます。入居後、本登録を行う事ですぐにサービスを利用する事ができます。※本サービスの登録は無料です。
- ◆ペット飼育可の場合: ペット飼育時は敷金1ヶ月積み増し。
- ◆内見開始日はITANDI BBをご確認ください。
- ◆空き予定物件: 先行契約のみ申込可

新宿本店

新宿区新宿3-21-4新宿ニューターワビル1階
 TEL: 03-6279-2032



みずべや
 水商売のお部屋



あずま通り店

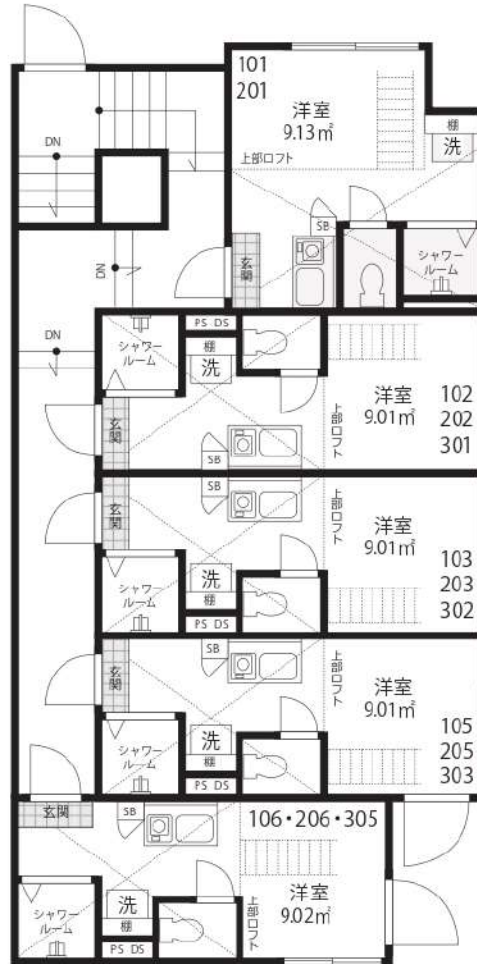
新宿区歌舞伎町1-8-3良川ビル2階
 TEL: 03-6205-5732



賃貸条件

- 敷金/0ヶ月
- 礼金/0ヶ月
- 管理費(月額)/5,000円
- 共聴設備費(月額)/500円
- 鍵交換代(入居時)/15,000円(税別)
- ルームクリーニング代(入居時)/35,000円(税別)
- 火災保険/15,000円/2年
- 24時間サポート/10,000円(税別)/2年
- 保証会社/必須
(ジェイリース 保証人有:家賃総額の30% 無:家賃総額の50%)
- 契約期間/2年
- 更新料/なし(※備考参照)
- 備考/※1年未満の解約(退去)は賃料の2ヶ月分違約金として支払う
※2年未満の解約(退去)は賃料の1ヶ月分違約金として支払う
※保証会社(総額10%/1年)火災保険(15,000円/2年)
24時間サポート(10,000円(税別)/2年)の更新料あり
※当物件は禁煙物件となっております
※当物件は駐輪禁止となっております

光インターネット無料!!



※201号室の上階はございません。
※現況と図面に相違がある場合は、現況を優先します

物件概要

- 所在/〒141-0031
東京都品川区西五反田4-9-27
- 構造/木造2階建半地下1階
- 竣工日/2020年11月
- 交通/
東急目黒線「不動前」駅 徒歩5分
山手線「目黒」駅 徒歩15分
- 設備/敷地内防犯カメラ設置・
録画機能付モニタフォン・IHコンロ
バストイレ別(シャワールーム)・
温水洗浄便座付トイレ・
室内洗濯機置場・
室内物干し・エアコン・
ホワイトフローリング・
ピクチャーレール・
プロパンガス・シューズボックス・
LEDダウンライト・ペアガラス・
光インターネット無料・
オートロック

敷金・礼金・更新料0



賃料表 Rent Roll

| 位置 | 賃料 | 合計面積(ロフト面積含む) |
|-----|---------|--------------------|
| 203 | 77,000円 | 13.20㎡(ロフト面積4.19㎡) |

現況: 9/9退去予定

取引態様:代理

