

貸マンション

両国駅

アイル東京リバーサイド 403

間取り
1K

専有面積
25.70㎡

築年月
2011年11月

チェックポイント！

バイク置場有,駐輪場有,主要採光面：西向き,法人契約希望,社宅可,事務所使用不可,SOHO使用不可,D I Y不可,ペット不可,単身者限定,常時ゴミ出し可能,分譲タイプ,角部屋,24時間換気システム,B・T別,シャワー,浴室乾燥機,トイレ,温水洗浄便座,洗面台,システムキッチン,収納スペース,クローゼット,シューズボックス,照明器具,室内洗濯機置場,フローリング,冷房,暖房,エアコン,オートロック,モニタ付インターホン,防犯カメラ,バルコニー,エレベーター,宅配BOX



| | |
|-------|-------------------|
| 物件種目 | 貸マンション |
| 最寄駅 | 両国 |
| 間取タイプ | 1K |
| 賃料条件 | 賃料 94,000円 |
| | 礼金1ヶ月 敷金1ヶ月 保証金なし |

| | | | |
|-------|--|-----------------|----|
| 物件所在地 | 東京都墨田区両国1丁目 13-4 | | |
| 交通 | J R 総武・中央緩行線 両国 徒歩5分 | | |
| 建物 | 建物名 | アイル東京リバーサイド 403 | |
| | 構造・規模 | R C 12階建/4階部分 | |
| | 使用部分積 | 25.70㎡ | |
| | 間取内訳 | 洋 7.2 | |
| 築年月 | 2011年11月 | 契約期間 | 2年 |
| 管理費等 | なし 共益費 10,000円/月 | | |
| 駐車場 | | | |
| 現況 | 空家 | 入居可能時期 | 相談 |
| 設備 | B・T別,シャワー,浴室乾燥機,トイレ,温水洗浄便座,洗面台,システムキッチン,収納スペース,クローゼット,シューズボックス,照明器具,室内洗濯機置場,フローリング,冷房,暖房,エアコン,オートロック,モニタ付インターホン,防犯カメラ,バルコニー,エレベーター,宅配BOX | | |
| 保険等 | 要 2年16,800円 | | |
| 備考 | 更新料:新賃料1ヶ月 賃貸保証:加入要 総賃料の50%~更新事務手数料10000円/年 鍵交換代等:有 26,400円~ 利用駅1:都営浅草線 浅草橋 徒歩11分 利用駅2:都営大江戸線 両国 徒歩11分 | | |

この図面は物件情報の一部を抜粋して掲載しております。(現況優先)

入居日・引渡日変更や付帯条件、別途料金等が発生する場合がありますのでご確認ください。

at home

infosheet 物件番号 69826835034

新宿本店 新宿区新宿3-21-4新宿ニュータワービル1階
TEL: 03-6279-2032



みずべや
水筒売のお部屋



あずま通り店 新宿区歌舞伎町1-8-3良川ビル2階
TEL: 03-6205-5732

SYFORME MORISHITA

303 号室

分譲賃貸マンション「SYFORME(シーフォルム)」シリーズならではのスタイリッシュなデザインと充実設備がポイントです。



専有面積 / 27.46㎡ (約3.30坪) ●バルコニー面積 / 4.34㎡ (約1.31坪)
SCALE=約1/80



利回りくん



特別に優待サービス
SYLA PREMIUM Club Off
SYLA PREMIUM SUPPORT
住まいのトラブルや困りごとに対応いたします。

【設備・条件その他】

エレベーター、宅配ボックス、敷地内ごみ置き場、バルコニー、フローリング、エアコン、BS、CS、ネット使用料不要、分譲賃貸、システムキッチン、バストイレ別、浴室乾燥機、温水洗浄便座、洗面台、クロゼット、シューズボックス、収納豊富、オートロック、防犯カメラ、モニター付きオートロック、保証会社利用可、外国人可、学生向け

※図面と現況が異なる場合は現況を優先いたします。

賃料

107,000円

共益費

10,000円

敷金

0ヶ月

礼金

1ヶ月

所在地

東京都墨田区菊川1丁目

交通

都営新宿線菊川駅 徒歩4分

都営大江戸線森下駅 徒歩5分

都営大江戸線清澄白河駅 徒歩12分

建物

構造・規模 鉄筋コンクリート・9階建

所在階

3階

間取

1K

築年月

2020年2月

方角

南

平米数

壁芯27.46㎡

バルコニー面積

4.34㎡

契約

種別

普通借家契約

契約期間

2年

解約予告

2ヶ月前 (大手法人の場合相談可)

更新料

1ヵ月

ペット

不可

その他

火災保険

20,000円

鍵交換代

27,500円

室内清掃費

52,800円

(退去時)

入居者サポート

SYLAプレミアムクラブ加入 24,200円(税込)/2年
更新時より 26,400円(税込)/2年

保証会社

クレディセゾン

他取り扱い有り

初回40%、以降10,000円/年(総賃料15万円以上:14,000円/年)～

外国籍の方

エボスGTNを利用。初回保証料60%、月額保証料2%、年間保証料無し

引渡

入居時期

期日指定2024年8月中旬

現況

居住中

解約予定日

2024-08-02

備考

- ◆お申込時、当社が運営するサービス「利回りくん」にも申込情報が登録されます。入居後、本登録を行う事ですぐにサービスを利用する事ができます。※本サービスの登録は無料です。
- ◆ペット飼育可の場合: ペット飼育時は敷金1ヶ月積み増し。
- ◆内見開始日はITANDI BBをご確認ください。
- ◆空き予定物件: 先行契約のみ申込可

新宿本店

新宿区新宿3-21-4新宿ニュータワービル1階
TEL: 03-6279-2032



みずべや
水商売のお部屋



あずま通り店

新宿区歌舞伎町1-8-3良川ビル2階
TEL: 03-6205-5732

貸マンション

押上駅

ディアレイシャス押上SKY VILLAGE 604

間取り
1DK

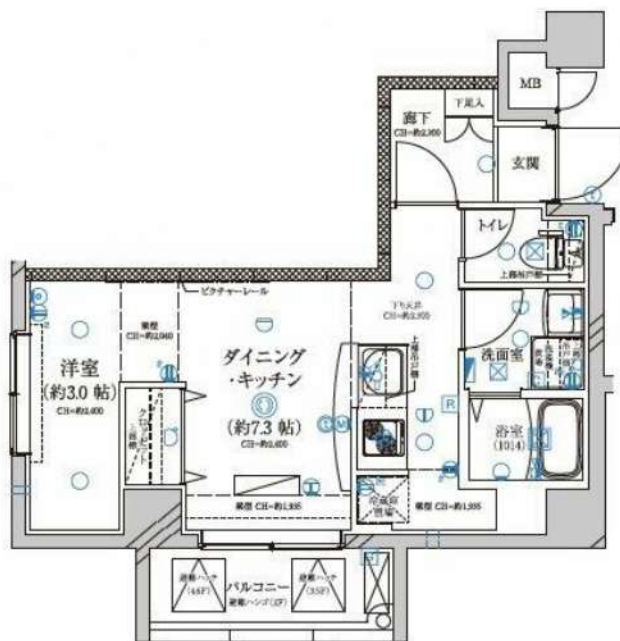
専有面積
28.19㎡

築年月
2019年12月



チェックポイント！

バイク置場有、駐輪場有 主要採光面：南西向き、事務所使用不可、楽器不可、保証人不要、ルームシェア不可、2面採光、デザイナーズ、外観タイル張り、常時ゴミ出し可能、分譲タイプ、角部屋、24時間換気システム、閑静な住宅街、B・T別シャワー・浴室乾燥機、トイレ、温水洗浄便座、洗面台、洗面所独立、ガスコンロ付、2口コンロ、システムキッチン、クローゼット、シューズボックス、照明器具、人感センサー付照明、室内洗濯機置場、都市ガス、フローリング、エアコン、C.S.B.S端子、MMコンセント、インターネット使用料無料、ダブルロックドア、オートロック、モニター付オートロック、モニター付インターホン、ディンプルキー、防犯カメラ、エレベーター、宅配BOX



| | |
|-------|----------------------------------|
| 物件種目 | 貸マンション |
| 最寄駅 | 押上 |
| 間取タイプ | 1DK |
| 賃貸条件 | 賃料 110,000円 礼金1ヶ月 敷金1ヶ月 保証金なし |

| | | | |
|-------|---|---------------------------|----|
| 物件所在地 | 東京都墨田区向島3丁目 27-3 | | |
| 交通 | 東京メトロ半蔵門線 押上 徒歩6分 | | |
| 建物 | 建物名 | ディアレイシャス押上SKY VILLAGE 604 | |
| | 構造・規模 | RC 6階建/6階部分 | |
| | 使用部分積 | 28.19㎡ | |
| | 間取内訳 | 洋室3畳 / DK7.3畳 | |
| 築年月 | 2019年12月 | 契約期間 | 2年 |
| 管理費等 | なし 共益費8,000円/月 雑費なし | | |
| 駐車場 | | | |
| 現況 | 空家 | 入居可能時期 | 即時 |
| 設備 | B・T別シャワー・浴室乾燥機・トイレ、温水洗浄便座、洗面台、洗面所独立、ガスコンロ付、2口コンロ、システムキッチン、クローゼット、シューズボックス、照明器具、人感センサー付照明、室内洗濯機置場、都市ガス、フローリング、エアコン、C.S.B.S端子、MMコンセント、インターネット使用料無料... | | |
| 保険等 | 要 2年18,000円 | | |
| 備考 | 7月上旬から入居可能予定です。保証会社エポスカード くらしーど 24：16,500円 退去時クリーニング代：70,000円 鍵交換費用：38,500円 契約事務手数料：11,000円 更新料：新賃料1ヶ月 賃貸保証：加入要 エポスRoom1D 初回40% 月次保証料：1%/月 利用駅1：都営浅草線 押上 徒歩6分 利用駅2：東武伊勢崎・大師線 とうきょうスカイツリー 徒歩7分 | | |

この図面は物件情報の一部を抜粋して掲載しております。（現況優先）

入居日・引渡日変更や付帯条件、別塗料余等が発生する場合がありますのでご確認ください。

at home

infosheet 物件番号 10909936090

新宿本店 新宿区新宿3-21-4 新宿ニュータウンビル1階
TEL：03-6279-2032



みずべや
水商売のお部屋



あずま通り店 新宿区歌舞伎町1-8-3 良川ビル2階
TEL：03-6205-5732

貸マンション

錦糸町駅

メインステージ錦糸町V I I ラピス(メインステージキンショウセブンラピス)
0206

間取り
1DK

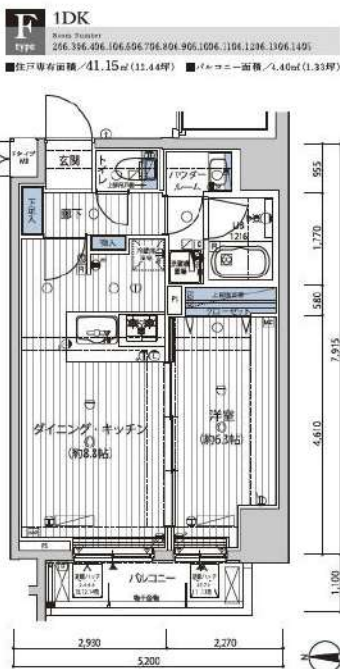
専有面積
41.15㎡

築年月
2015年03月



チェックポイント!

主要採光面：西向き,事務所使用不可,楽器不可,ペット相談,保証人不要,外観タイル張り,常時ゴミ出し可能,分譲タイプ,角部屋,24時間換気システム,B・T別,浴室暖房,浴室乾燥機,トイレ,洗面台,洗面所独立,ガスコンロ付,3口以上コンロ,システムキッチン,収納スペース,クローゼット,シューズボックス,照明器具,人感センサー付照明,室内洗濯機置場,洗濯機置場,給湯,都市ガス,フローリング,エアコン,C S, B S 端子,オートロック,モニター付インターホン,防犯カメラ,24時間セキュリティ,バルコニー,エレベーター,宅配BOX



| | |
|-------|---------------------------------|
| 物件種目 | 貸マンション |
| 最寄駅 | 錦糸町 |
| 間取タイプ | 1DK |
| 賃貸条件 | 賃料 150,000円 礼金1ヶ月 敷金なし 保証金なし |

| | | | |
|-------|---|--|-------------|
| 物件所在地 | 東京都墨田区江東橋4丁目 13-6 | | |
| 交通 | 東京メトロ半蔵門線 錦糸町 徒歩5分 | | |
| 建物 | 建物名 | メインステージ錦糸町V I I ラピス(メインステージキンショウセブンラピス) 0206 | |
| | 構造・規模 | RC 14階建/2階部分 | |
| | 使用部分積 | 41.15㎡ | |
| | 間取内訳 | 洋室6.3畳/D8.8畳/K2.2畳 | |
| 築年月 | 2015年03月 | 契約期間 | 2年 |
| 管理費等 | 20,000円/月 共益費なし 雑費なし | | |
| 駐車場 | | | |
| 現況 | 居住中 | 入居可能時期 | 2024年8月中旬予定 |
| 設備 | B・T別,浴室暖房,浴室乾燥機,トイレ,洗面台,洗面所独立,ガスコンロ付,3口以上コンロ,システムキッチン,収納スペース,クローゼット,シューズボックス,照明器具,人感センサー付照明,室内洗濯機置場,洗濯機置場,給湯,都市ガス,フローリング,エアコン,C S, B S 端子,オートロック,モニ... | | |
| 保険等 | 要 2年20,000円 | | |
| 備考 | ペット可(敷1)引越業者当社指定電力事業者指定有保証会社必須(セゾン)退去時要清掃代 ハウスクリーニング費用(退去時請求):55,000円 退去時鍵交換費用(契約時請求):29,700円 AMLクラブサポート費用:16,500円 更新料:新賃料1.5ヶ月 賃貸保証:加入要 家賃総額より5.0%~ 利用駅1:JR総武・中央総武線 錦糸町 徒歩8分 利用駅2:東京メトロ半蔵門線 住吉 徒歩12分 | | |

この図面は物件情報の一部を抜粋して掲載しております。(現況優先)
入居日・引渡日変更や付帯条件、別途料金等が発生する場合がありますのでご確認ください。

at home

infosheet 物件番号 10433130012

新宿本店 新宿区新宿3-21-4新宿ニュータワービル1階
TEL: 03-6279-2032



みずべや
水商売のお部屋



あずま通り店 新宿区歌舞伎町1-8-3良川ビル2階
TEL: 03-6205-5732

貸マンション

押上駅

グラシアプレイス曳舟(グラシアプレイスヒキフネ) 605

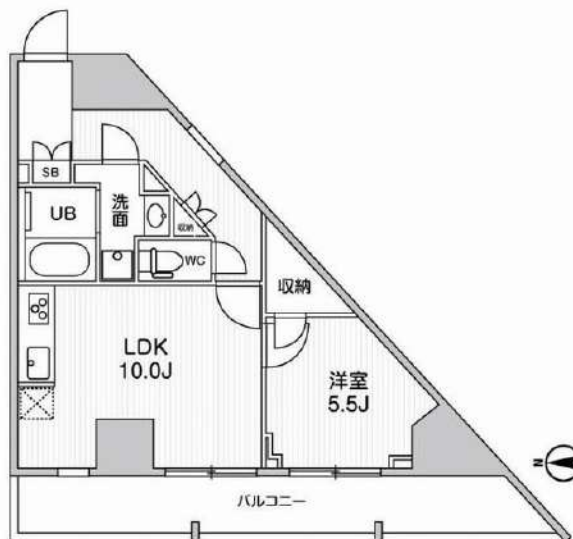
間取り
1LDK

専有面積
42.69㎡

築年月
2021年09月

チェックポイント!

楽器相談,ベット相談 猫可,外観タイル張り,24時間換気システム,B・T別,シャワー,追焚機能,浴室乾燥機,トイレ,温水洗浄便座,洗面所,シャワー付洗面化粧台,洗面所独立,ガスコンロ付,3口以上コンロ,システムキッチン,グリル,シューズボックス,照明器具,人感センサー付照明,室内洗濯機置場,洗濯機置場,給湯,都市ガス,フローリング,エアコン,エアコン2台以上,B5端子,インターネット使用料無料,ダブルロックドア,オートロック,モニター付インターホン,防犯カメラ,火災警報器(報知機),パルコニー,エレベーター,宅配BOX



| | |
|-------|-----------------------|
| 物件種目 | 貸マンション |
| 最寄駅 | 押上 |
| 間取タイプ | 1LDK |
| 賃貸条件 | 賃料 153,000円 |
| | 礼金なし 敷金 15.30万円 保証金なし |

| | | | |
|-------|--|------------------------------|----|
| 物件所在地 | 東京都墨田区向島5丁目33-10 | | |
| 交通 | 東京メトロ半蔵門線 押上 徒歩10分 | | |
| 建物 | 建物名 | グラシアプレイス曳舟(グラシアプレイスヒキフネ) 605 | |
| | 構造・規模 | RC 12階建/6階部分 | |
| | 使用部分積 | 42.69㎡ | |
| | 間取内訳 | | |
| 築年月 | 2021年09月 | 契約期間 | 2年 |
| 管理費等 | なし 共益費 20,000円/月 雑費なし | | |
| 駐車場 | | | |
| 現況 | 空家 | 入居可能時期 | 即時 |
| 設備 | B・T別,シャワー,追焚機能,浴室乾燥機,トイレ,温水洗浄便座,洗面所,シャワー付洗面化粧台,洗面所独立,ガスコンロ付,3口以上コンロ,システムキッチン,グリル,シューズボックス,照明器具,人感センサー付照明,室内洗濯機置場,洗濯機置場,給湯,都市ガス,フローリング,エアコン,エアコン... | | |
| 保険等 | 不要 | | |
| 備考 | Goodプレミアムα(24Hサポートのみ):12,100円 住宅総合保険(フレックス):28,000円 町費:300円/月 鍵交換代等:有 24,200円~ 利用駅1:都営浅草線 押上 徒歩10分 | | |

この図面は物件情報の一部を抜粋して掲載しております。(現況優先)
入居日・引渡日変更や付帯条件、別途料金等が発生する場合がありますのでご確認ください。

at home

infosheet 物件番号 10910427092

新宿本店 新宿区新宿3-21-4新宿ニュータワービル1階
TEL: 03-6279-2032



みずべや
水商売のお部屋



あずま通り店 新宿区歌舞伎町1-8-3良川ビル2階
TEL: 03-6205-5732

貸マンション

菊川駅

メインステージ菊川11(メインステージキクカワツ) 0504

間取り
1LDK

専有面積
41.66㎡

築年月
2016年06月



チェックポイント!

バイク置場有,駐輪場有,主要採光面・南向き,事務所使用不可,楽器不可,ペット相談,保証人不要,二人入居可,外観タイル張り,常時ゴミ出し可能,分譲タイプ,角部屋,B・T別シャワー,追焚機能,浴室暖房,浴室乾燥機,トイレ,温水洗浄便座,洗面台,シャワー付洗面化粧台,洗面所独立,ガスコンロ付,3口以上,コンロ,システムキッチン,クローゼット,シューズボックス,照明器具,入感センサー付照明,給湯,都市ガス,フローリング,全居室フローリング,エアコン,エアコン2台以上,C.S.B.S端子,MMコンセント,インターネット対応,光ファイバー,インターネット使用料無料,オートロック,モニター付オートロック,モニター付インターホン,ディンプルキー,防犯カメラ,火災警...

D1 TYPE 41.66㎡ (約12.6坪)
1LDK (1LDK+書斎+洗面+トイレ)



| | |
|-------|---------------------------------|
| 物件種目 | 貸マンション |
| 最寄駅 | 菊川 |
| 間取タイプ | 1LDK |
| 賃貸条件 | 賃料 156,000円 礼金1ヶ月 敷金なし 保証金なし |

| | | | |
|-------|--|--------------------------------|-------------|
| 物件所在地 | 東京都墨田区立川4丁目 3-16 | | |
| 交通 | 都営新宿線 菊川 徒歩4分 | | |
| 建物 | 建物名 | メインステージ菊川11(メインステージキクカワツ) 0504 | |
| | 構造・規模 | RC 8階建/5階部分 | |
| | 使用部分積 | 41.66㎡ | |
| | 間取内訳 | 洋室4.6畳/LD12.6畳 | |
| 築年月 | 2016年06月 | 契約期間 | 2年 |
| 管理費等 | 20,000円/月 共益費なし 雑費なし | | |
| 駐車場 | | | |
| 現況 | 空家 | 入居可能時期 | 2024年7月中旬予定 |
| 設備 | B・T別シャワー,追焚機能,浴室暖房,浴室乾燥機,トイレ,温水洗浄便座,洗面台,シャワー付洗面化粧台,洗面所独立,ガスコンロ付,3口以上,コンロ,システムキッチン,クローゼット,シューズボックス,照明器具,入感センサー付照明,給湯,都市ガス,フローリング,全居室フローリング,エアコン,... | | |
| 保険等 | 要 2年20,000円 | | |
| 備考 | 引越業者当社指定ベット可(敷1)引越業者当社指定電力事業者指定有保証会社必須(セゾン)退去時要清掃代 退去時鍵交換費用(契約時請求):22,000円 ルームクリーニング費用(退去時請求):55,000円 AMLクラブサポート費用(契約時請求):16,500円 更新料:新賃料1.5ヶ月 賃貸保証:加入要 家賃総額の50%~ 利用駅1:東京メトロ半蔵門線 住吉 徒歩11分 利用駅2:東京メトロ半蔵門線 錦糸町 徒歩16分 | | |

この図面は物件情報の一部を抜粋して掲載しております。(現況優先)
入居日・引渡日変更や付帯条件、別途料金等が発生する場合がありますのでご確認ください。

at home

infosheet 物件番号 10216188021

新宿本店 新宿区新宿3-21-4新宿ニュータウンビル1階
TEL: 03-6279-2032



みずべや
水商売のお部屋



あずま通り店 新宿区歌舞伎町1-8-3良川ビル2階
TEL: 03-6205-5732

都心や空港へのアクセス◎収納豊富・角部屋・二面採光で開放感あり♪



| | | |
|------|------------------|--------|
| 2LDK | 専有面積 | 54.12㎡ |
| 賃料 | 188,000円 | |
| 管理費 | 12,000円 | |
| 礼金 | 1ヶ月 | 敷金 1ヶ月 |
| 入居時期 | 予定 2024年09月中旬～下旬 | |

◆アクセス

都営大江戸線「蔵前」駅徒歩 9分

都営大江戸線「両国」駅徒歩11分 都営浅草線「浅草」駅徒歩11分

◆物件概要

- ・住所/東京都墨田区本所2丁目 7-11
- ・構造/鉄筋コンクリート造地上階数 7階
- ・築年数/2016年2月
- ・駐車場/無・駐輪場/設備有・バイク置き場/設備有 ※設備有の場合は要問い合わせ
- ・向き/東
- ・契約期間/普通借家契約 2年
- ・更新料/新賃料の 1.5 ヶ月+更新事務手数料16,500円 (税込)

◆初期費用

- ①保証委託料/にじいろ◎月額保証料：賃料+管理費の1%※最低保証料1,000円 ◎初回保証委託料：賃料+管理費の80%
- ②決済手数料：毎月550円(税込)
- ③損害保険/有り 火災保険 24ヶ月 23,000円
- ④当月分日割賃料
- ⑤翌月分賃料
- ⑥その他費用/安心入居サポート (税込・必須) :22,000円 鍵交換費用 (税込・必須) :33,000円

◆入居諸条件

ペット(相談)、ルームシェア(相談)、外国人入居(相談)、学生専用(相談)、楽器使用(相談)、高齢者(相談)、子供(相談)、事務所(不可)、性別(不問)、単身(可)、二人入居(相談)、法人(可)、未成年契約(不可)

◆設備

2F以上、2面採光、オートロック、ディンプルキー、モニター付オートロック、角住戸、デザイナーズ、外壁タイル張り、防犯カメラ、メールボックス、セキュリティ会社加入済、3口以上コンロ、B.S.C.S、インターホン、エアコン、ガスコンロ設置済、ガス給湯、クローゼット、クローゼット2ヶ所、シャワー、シューズボックス、トイレ有、バス・トイレ別、バス有、フローリング、マルチメディアコンセント、温水洗浄便座、給湯、高速ネット対応、室内洗濯機置場、照明付き、洗面化粧台、洗面台、暖房、追い焚き風呂、浴室乾燥、24時間ゴミ出し可、エレベーター、宅配BOX、敷地内ゴミ置き場

◆備考

短期解約違約金有 (1年末満解約：賃料+管理費1.5ヶ月分)
2ヶ月前解約予告
先行申込可 先行契約不可
法人契約の場合：礼金1ヶ月追加で法人規定ご相談可能
退去時ルームクリーニング費用(税込)：66,000円
退去時エアコン内部洗浄費用(税込)：13,200円/台
ペット：小型犬または猫2匹まで 1匹につき敷金1ヶ月追加、退去時償却
楽器：但し消音機能付き・アップライトピアノ、ドラム、音楽不可・居住者よりクレームがあった場合即時使用中止

◆周辺施設

- ・セブンイレブン 墨田本所2丁目店
 - ・本所一郵便局
 - ・本所警察署 麻橋地域安全センター
 - ・朝日信用金庫本所支店
- ※作成時データの為、現状とは異なる場合がございます。



※図面と異なる場合は現況を優先となります。
※賃料発生日は申込から原則2週間となります。

メイクスデザイン蔵前 403

賃貸マンション



新宿本店 新宿区新宿3-21-4新宿ニュータワービル1階
TEL：03-6279-2032



みずぱぱ
水商売のお部屋



あずま通り店 新宿区歌舞伎町1-8-3良川ビル2階
TEL：03-6205-5732