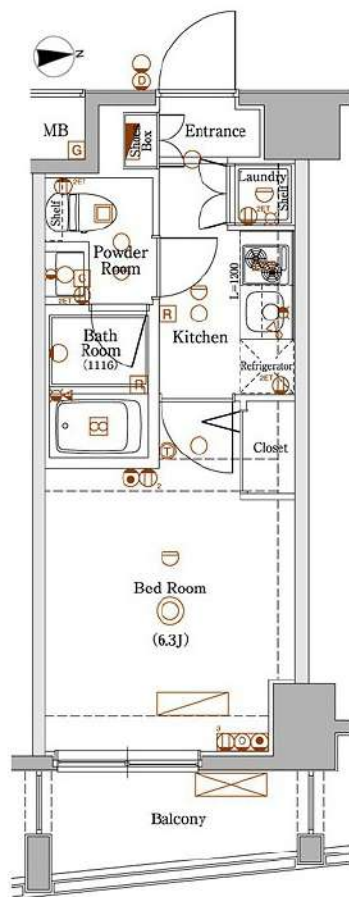


# AXAS中野

603 号室

☆ペット飼育可能(敷金1ヶ月償却) ☆

☆グリル付きガスシステムキッチン ☆



西武新宿線「野方」徒歩3分

間取り	1K
賃料	77,000円
管理費	10,000円
敷金 礼金	礼金 1ヶ月・敷金 なし

所在	東京都中野区野方6丁目6-12		
間取詳細	洋室6.3畳		
構造・階建	RC造 6階 / 7階建		
専有面積	21.83㎡	物件種別	マンション
築年月	2008年11月	開口向き	東
入居時期	2024年9月上旬	更新料	1.55ヶ月(新賃料)
損保	要 20,000円 2年	連帯保証人	保証人指定しない +保証会社必要
契約期間	普通借家2年		
保証会社	(東京アパ-トメント保証) 保証料(初回契約時)50%、保証料(月額)1%、月額プラン(月額 賃料総額の3%)/初回・年間保証料なしも選択可		
駐車場	空無		
入居諸条件	ペット相談		
その他費用	契約事務手数料11,000円(入居時)、鍵交換代27,500円(入居時)、消臭除菌代8,800円(入居時)、ティーズサポート24(1年間)8,800円(年額)		
周辺施設			
設備	浴室乾燥機、室内洗濯機置き場、バストイレ別、TVモニター付インターホン、コンロ2口、エアコン付き、フローリング、24H換気システム、システムキッチン、エアコン1基、オートロック、エレベーター、敷地内ゴミ		
備考	解約通知:2ヶ月前、空き予定の物件は先行契約、退去時クリーニング費用:借主負担、駐車場・駐輪場の空き状況・金額等は建物管理会社:株式会社レベ-ソコミュニティ TEL:0120-58-3660		

※お申し込み後、審査の結果お断りさせていただく場合がございます。 ※現況と図面に相違がある場合は、現況優先となります。 ※入居可能日は、変更となる可能性がございます。

新宿本店

新宿区新宿3-21-4新宿ニューワークビル1階  
TEL: 03-6279-2032



みずべや  
水商売のお部屋



あずま通り店

新宿区歌舞伎町1-8-3良川ビル2階  
TEL: 03-6205-5732

# ラグジュアリーアパートメント中野坂上

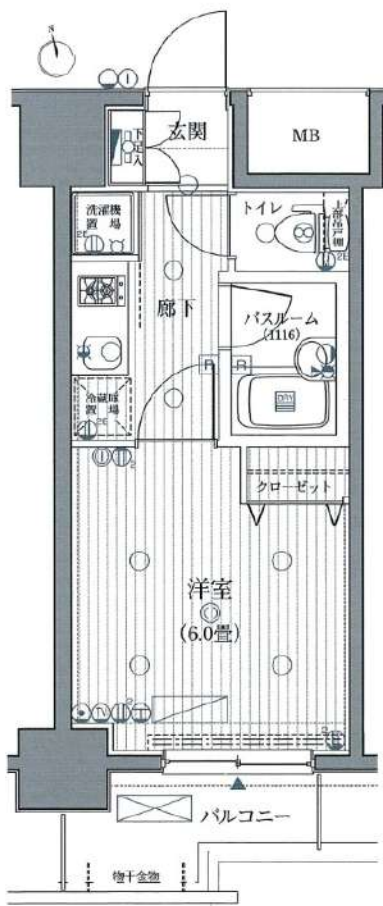
503 号室

☆『中野坂上』駅 徒歩3分の駅近!

☆インターネット無料!

☆

☆



都営大江戸線「中野坂上」徒歩3分  
JR中央・総武線「東中野」徒歩11分  
都営大江戸線「東中野」徒歩11分

間取り	1K
賃料	79,000円
管理費	10,000円
敷金 礼金	礼金 1ヶ月・敷金 なし

所在	東京都中野区中央2丁目18-23		
間取詳細			
構造・階建	RC造 5階 / 11階建		
専有面積	21.28㎡	物件種別	マンション
築年月	2005年9月	開口向き	南
入居時期	2024年10月上旬	更新料	1.55ヶ月(新賃料)
損保	要 20,000円 2年	連帯保証人	保証人指定しない +保証会社必要
契約期間	普通借家2年		
保証会社	(東京アパートメント保証) 保証料(初回契約時)50%、保証料(月額)1%、月額プラン(月額 賃料総額の3%) / 初回・年間保証料なしも選択可		
駐車場	空無		
入居諸条件	ペット不可		
その他費用	契約事務手数料11,000円(入居時)、鍵交換代27,500円(入居時)、消臭除菌代8,800円(入居時)、ティーズサポート24(1年間)8,800円(月額)		
周辺施設			
設備	浴室乾燥機、室内洗濯機置き場、バストイレ別、TVモニター付インターホン、コンロ2口、エアコン付き、フローリング、24H換気システム、システムキッチン、エアコン、オートロック、エレベーター、敷地内ゴミ置き		
備考	解約通知:2ヶ月前、空き予定の物件は先行契約、退去時クリーニング費用:借主負担、駐車場・駐輪場の空き状況・金額等は下記へご確認下さい。建物管理会社:株式会社 Progress management TEL:03-6427-9940		

※お申し込み後、審査の結果お断りさせていただく場合がございます。 ※現況と図面に相違がある場合は、現況優先となります。 ※入居可能日は、変更となる可能性がございます。

新宿本店 新宿区新宿3-21-4新宿ニュータウンビル1階  
TEL: 03-6279-2032



みずべや  
水商売のお部屋



あずま通り店 新宿区歌舞伎町1-8-3良川ビル2階  
TEL: 03-6205-5732

デザイナーズマンション!!

(ナノ カミオチアイ)

# Nano 上落合

位置	賃料	合計面積 (ロフト面積含む)
201	79,000円	13.67㎡ (ロフト4.33㎡)

現況：6/18退去予定

Rent Roll ※管理費共通：月額5,000円 ※共聴設備費：月額1,000円

## 物件概要

■所在 / 〒161-0034 東京都新宿区上落合 3-3-6

■構造 / RC造 2階建半地下1階

■竣工日 / 2020年11月

■交通 / 都営大江戸線「中井」駅徒歩1分

東京メトロ東西線「落合」駅徒歩5分

JR総武中央線「東中野」駅徒歩10分

■設備 / オートロック・宅配ボックス・防犯カメラ・

無料光インターネット・ロフト・録画機能付インターフォン・  
トイレシャワールーム別・照明器具付(LEDダウンライト)・  
温水洗浄機能付便座・エアコン・室内洗濯機置場・IHコンロ・  
室内物干し・シューズボックス・ピクチャーレール・全身姿見・  
複層ガラス・ホワイトフローリング・プロパンガス

## 賃貸条件

■敷金 / 0ヶ月 ■礼金 / 0ヶ月

■管理費 / 5,000円 (月額) ■共聴設備費 / 1,000円 (月額)

■鍵交換代 (入居時) / 15,000円 (税別)

■ルームクリーニング代 (入居時) / 35,000円 (税別)

■火災保険 / 15,000円 / 2年

■24時間サポート / 10,000円 (税別) / 2年

■保証会社 / 必須 (ジェイリース:保証人有 / 家賃総額の30% 保証人无 / 家賃総額の50%)

■契約期間 / 2年 ■更新料 / なし (※備考参照)

■備考 / ※1年未満の解約 (退去) は賃料の2ヶ月分違約金あり

※2年未満の解約 (退去) は賃料の1ヶ月分違約金あり

※保証会社 (総額10%/1年) 火災保険 (15,000円/2年)

24時間サポート (10,000円 (税別) / 2年) の更新料あり

※当物件は禁煙物件となっております



# 都営大江戸線

## 『中井』駅 徒歩 1分

### 宅配ボックス・オートロック有

### 敷金・礼金・更新料0!!

### 光インターネット無料!!



新宿本店 新宿区新宿3-21-4新宿ニュータワービル1階  
TEL: 03-6279-2032



みずびや  
水商売のお部屋



あずま通り店 新宿区歌舞伎町1-8-3良川ビル2階  
TEL: 03-6205-5732

# グランドコンシェルジュ新宿北 303

物件種別	間取り	賃料	管理費等
マンション	1K	102,000円	0円

【必須】ベルプラス[家財保険/設備トラブル24時間駆け付け/騒音・近隣トラブルサポート]  
【月額:2200円(税込)] or 【2年一括:44000円(税込)] 選択可※但し一括払いは途中解約返金不可

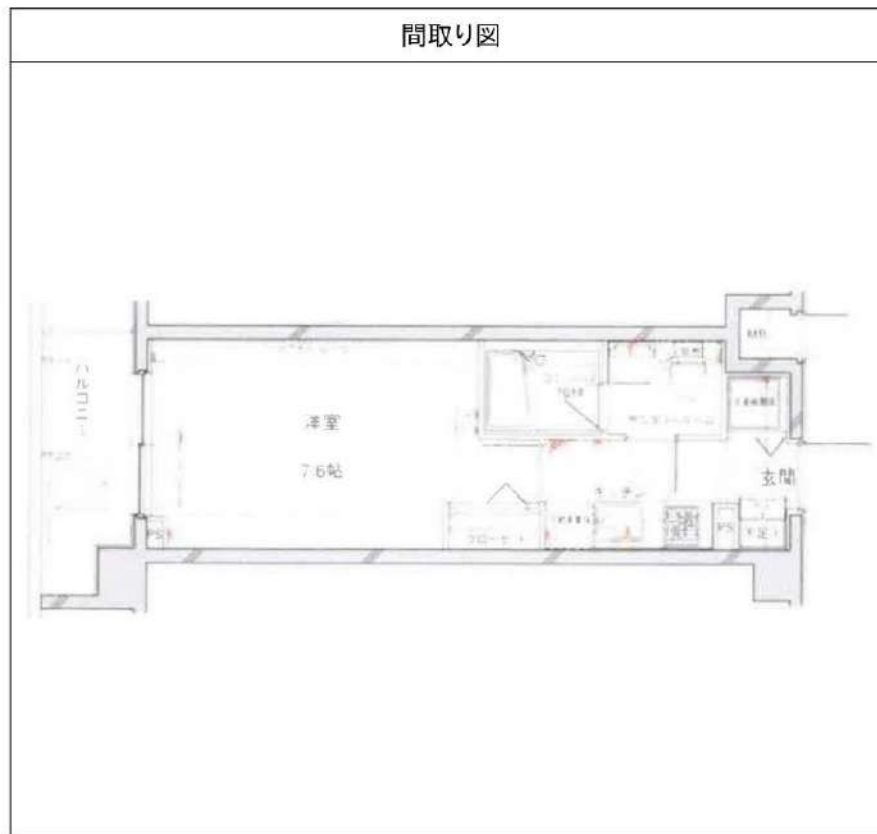
【建物管理会社:株式会社快適空間 TEL:03-3424-1747】 ペット種類・インターネット・BS・CS・駐車場・バイク置き場・駐輪場など共有部分に関しては建物管理会社にご確認下さい ※ペット可の場合は敷金積増(償却)となります。

外観



---

その他



敷金/保証金	0円	礼金/権利金	102,000円
敷引/償却金		更新料	1.5ヶ月(新賃料)
更新事務手数料	0円		
その他費用	[一時金]鍵交換費(必須):33,000円,室内抗菌代(必須):13,000円 [月次費用]ベルプラス(必須):2,200円		
物件所在地	東京都新宿区北新宿3丁目8-8		
交通	中央線 大久保駅 徒歩6分 山手線 新大久保駅 徒歩10分 都営大江戸線 東中野駅 徒歩12分		
間取り詳細	洋室 7.6畳		
構造	鉄筋コンクリート 3階 / 5階建		
面積	23.10㎡	向き	西
築年月	2007年4月	契約期間	普通借家契約 2年
退去日	2024年8月31日	入居時期	2024年9月下旬 予定
駐車場	駐輪場 バイク置き場		
設備	24時間換気システム, 2F以上, 2ロコンロ, TVインターホン, インターホン, エアコン, オートロック, ガスコンロ, ガスコンロ設置済, クローゼット, システムキッチン, シャワー, シューズボックス, バストイレ別, モニタ付オートロック, 給湯, 当社管理物件, 室内洗濯機置場, 温水洗浄便座, 洗面化粧台, 洗面所独立, 洗面台, 脱衣所, 暖房便座, 浴室乾燥, 浴室暖房, BS, 光ファイバー, エレベーター, 宅配BOX, 敷地内ゴミ置き場, 分譲タイプ, メールボックス		
入居諸条件	ペット不可, ルームシェア相談, 飲食店不可, 外国人相談, 楽器使用不可, 高齢者相談, 子供相談, 事務所不可, 性別不問, 単身可, 二人入居相談, 法人可		
損害保険			
保証会社	必須 指定保証会社:初回契約時:50%、[リロ:月1,000円][URAG:1万円/年(月330円)][カーサ:月1%][エゴス:月1.3%][ジャックス:月額保証料1%]		
備考	【必ず】図面はいい生活スクエア【必ず】図面はいい生活スクエアより取得ください《必須》ベルプラス[家財保険/設備トラブル24時間駆け付け/騒音・近隣トラブルサポート] 【月額:2200円(税込)] or 【2年一括:44000円(税込)] 選択可※但し一括払いは途中解約返金不可短期解約違約金:1年未満は総賃料2ヶ月分、1年以上1.5年未満は総賃料1.5ヶ月分。ペット飼育可能の場合は敷金積増/償却となります。法人様申込の場合、条件によっては礼金増額になる場合がございます。		

※図面と異なる場合は現況を優先となります。

**新宿本店** 新宿区新宿3-21-4新宿ニューワークビル1階  
TEL: 03-6279-2032



**みずべや**  
水商売のお部屋



**あずま通り店** 新宿区歌舞伎町1-8-3良川ビル2階  
TEL: 03-6205-5732

# ラフィスタ中野本町 203

物件種別	間取り	賃料	管理費等
マンション	1DK	117,500円	15,000円

**【Wi-Fiインターネット無料※シーファイブ】ペット可 築浅高級賃貸マンション♪**

【Wi-Fiインターネット無料※シーファイブ】ペット可 築浅高級賃貸マンション♪

## 外観



## その他



※図面と異なる場合は現況を優先となります。

## 間取り図



敷金/保証金	0円	礼金/権利金	0円
敷引/償却金	0円	更新料	1.5ヶ月(新賃料)
更新事務手数料			
その他費用			
物件所在地	東京都中野区本町5丁目39-9		
交通	東京メトロ丸ノ内線 中野富士見町駅 徒歩4分 東京メトロ丸ノ内線 中野新橋駅 徒歩8分 東京メトロ丸ノ内線 新中野駅 徒歩9分		
間取り詳細	DK 6.60畳		
構造	鉄筋コンクリート 2階 / 11階建		
面積	25.52㎡	向き	南
築年月	2022年5月	契約期間	普通借家契約 2年
退去日		入居時期	即入居
駐車場			
設備	浴室乾燥、ガス給湯、バス・トイレ別、CS、シャワー、2口コンロ、ガスキッチン、温水洗浄便座、エアコン、室内洗濯機置場、押入、BS、シューズボックス、モニタ付オートロック、洗面化粧台、ネット使用料不要、クローゼット、フローリング、トイレ有、ガスコンロ、防犯ガラス、ユニットバス、バス有、システムキッチン、TVインターホン、デザイナーズ、エレベーター、外壁タイル張り、宅配BOX、防犯カメラ		
入居諸条件	ペット可、事務所不可、二人入居可		
損害保険	要 23,000円(2年)		
保証会社	必須 Jリース・セゾン30%、オリコ50%		
備考	■更新料/新賃料の1.50ヶ月 ■Jリース・セゾン30%、オリコ50% ■鍵費用/22000円 ■保険/23000円 ■必要書類 申込時/公の身分証明、収入証明 ■契約時/住民票 ■ペット飼育時条件有 ■短期違約金1年未満賃料1ヶ月分		

**新宿本店** 新宿区新宿3-21-4新宿ニューワークビル1階  
TEL: 03-6279-2032



**みずべや**  
水商売のお部屋



**あずま通り店** 新宿区歌舞伎町1-8-3良川ビル2階  
TEL: 03-6205-5732

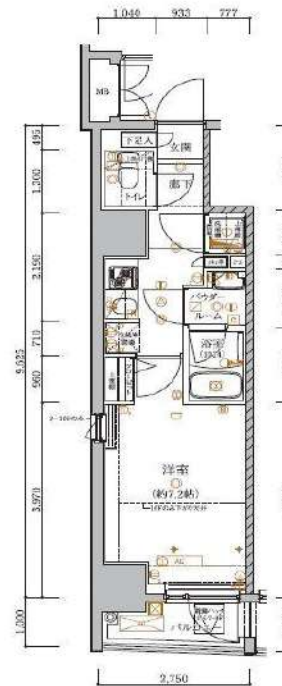
# 賃貸 マンション 1K

## 都営大江戸線 「牛込神楽坂」 駅 徒歩 2分

東京メトロ東西線「神楽坂」駅 徒歩 7分  
東京メトロ有楽町線「市ヶ谷」駅 徒歩 11分

角部屋/二面採光/インターネット使用料無料/ペット飼育相談可！

エレベーター, 外壁タイル張り, 宅配BOX, 敷地内ゴミ置き場, 風除室, 防犯カメラ, デザイナーズ, メールボックス



○ペット飼育1匹のみ可能  
・小型犬+敷金1ヶ月  
(成長時 体長50cm以下、体重10kg以下)  
・猫+敷金2ヶ月

※図面と異なる場合は現況を優先となります。

物件名	アルテシモリブラ 802		
所在地	東京都新宿区単筈町 29-1		
賃料	120,000円		
管理費等	管理費 15,000円		
敷金	0ヶ月	礼金	1ヶ月
所在階	8階	築年月	2020年5月
専有面積	25.12㎡	向き	南東
契約期間	普通借家契約 2年	入居時期	予定 2024年08月14日
構造	鉄筋コンクリート造 地上階数 11階		
損害保険	有り 家財保険 24ヶ月 20,000円		
更新	新賃料1ヶ月 更新事務手数料22,000円		
駐輪場等	駐輪場の空き確認は共有部管理会社にご連絡ください。 株式会社ライフポート西洋 TEL : 03-6674-2694		
保証会社	«エポス»初回保証料50% (月額保証料800円) «あんしん保証»初回保証料50% (月額保証料900円) «プレミアライフ»初回保証料100% (月額保証料940円) ※全て1年毎の保証料はなし		
設備	システムキッチン, 2口コンロ, ガスキッチン, バス・トイレ別, 浴室乾燥機, 浴室暖房, 温水洗浄便座, 洗面所独立, 洗面化粧台, バ ス有, トイレ有, シャワー, エアコン, BS, CS, ネット使用料 不要, インターホン, 2F以上, オートロック, タブルロック, ディンプルキー, モニタ付オートロック, 給湯, ガス給湯, 24時 間換気システム, 冷房, 暖房, フローリング, 室内洗濯機置場, ク ローゼット, シューズボックス, 収納庫, 角住戸, 東南角住戸, 2 面採光, 暖房便座		
備考	解約予告2ヶ月前 24時間緊急駆けつけ対応:22000円 事務手数料:11000円 鍵交換代:27500円 クリーニング費用55,000円 (退去時) 短期解約違約金あり:1年未満解約時、賃料1ヶ月分		

新宿本店 新宿区新宿3-21-4新宿ニュータウンビル1階  
TEL: 03-6279-2032

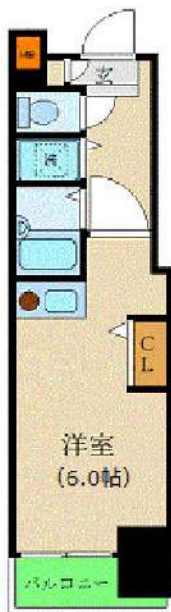


みずべや  
水商売のお部屋



あずま通り店 新宿区歌舞伎町1-8-3良川ビル2階  
TEL: 03-6205-5732

## 間取り図



## 基本情報

住所	東京都新宿区新宿2丁目 6-11	号室	706
交通	1 山手線新宿駅 徒歩8分	間取り	1R
	2 副都心線新宿三丁目駅 徒歩2分	広さ	壁芯21.23㎡
	3 丸ノ内線新宿御苑前駅 徒歩3分	方角	南
築年月	2008年2月	構造	RC・15階建
現況	期日指定 2024年8月中旬		

## 賃料等

敷金	0ヶ月	礼金	1ヶ月
賃料	123,000円		
共益費	11,000円		

●SBI日本少額短期保険/20,000円 契約期間2年 ●再契約料/新賃料の1ヵ月

■鍵交換代33,000円 ■退去時クリーンコート代55,000円 ■事務手数料22,000円 ■退去時精算手数料5,500円 (最終請求時) ■指定賃貸保証加入 (総賃料100%) ■賃料等引き落とし料330円/月 ■家具家電撤去費用27,500円 (家具家電無し契約を希望の場合) ■短期解約違約金: 賃料1ヶ月分 (1年未満) ■モバイルwifi (50GB) 付 ■民泊・簡易宿泊による利用及びそれに伴う広告等は一切禁止 ■法人で保証会社加入無しの場合、敷金1か月 ■海外審査相談可 ■全物件先行契約になります。 ■事務所・SOHO利用禁止 ■外国籍の方: GTN加入要 (海外審査OK) 初回保証料: 賃料総額100% 月次手数料2,330円 (税込) ■エクセレントシリーズ ■駐車場あります。お問合せください。

## 設備

家具・家電付 / 冷蔵庫 / 電子レンジ / 洗濯機 / ベッド / テレビ / 南向き / バストイレ別 / オートロック / 敷金不要 / 外国人可

## 建物内観



## 外観画像



## SET UP賃貸 (家具・家電付き) 対応

[ 家具・家電付き基本内容 ] 条件をご確認ください。

- TV
- 冷蔵庫
- レンジ
- ペット
- デスク
- チェア
- カーテン
- その他備品

※物件により異なる場合がございます。詳しくはお問合せ下さい。



**新宿本店** 新宿区新宿3-21-4新宿ニューパークビル1階  
TEL: 03-6279-2032



**みずべや**  
水商売のお部屋



**あずま通り店** 新宿区歌舞伎町1-8-3良川ビル2階  
TEL: 03-6205-5732

RENECAT導入済物件★消臭抗菌効果が半永久持続  
★家具・家電付賃貸へ変更可★すぐお住まいになれます

Access

東京メトロ丸の内線  
「四谷三丁目」駅徒歩 7分

JR総武線  
「信濃町」駅徒歩 8分



0105 号室 専有面積 25.52㎡

間取 1DK

賃料 125,000 円/月

共益費 20,000 円/月

物件概要

所在地 / 東京都新宿区大京町12-10  
構造・規模 / 鉄筋コンクリート造 5階建  
総戸数 / 61 戸  
築年月 / 2020年01月06日  
入居日 / 2024年08月21日

契約条件

保証金2ヶ月 (契約時償却)

SC保証システム利用料:家賃総額55%(最低金額5.5万円)  
保証人有プラン:家賃総額の30%(最低金額3万円)  
保証金契約時償却(保証金プランで契約の場合)  
24Hサポート料22,000円/1年・鍵交換代22,000円  
室内抗菌処理代17,600円事務手数料11,000円  
当社指定火災保険(ジック)加入の事(別途費用)  
※賃料口座引落し(口座振替手数料別途有)  
普通賃貸借1年契約(更新型)※  
※1、2回目の更新時5%の賃料改定あり。更新料は1回のみ。  
2回目以降の更新料は無い為、安心して永くお住まいいただけます  
※LPガス(要担保金)

24時間安心サポート

設備のトラブルに24時間365日の受付体制

医療健康サービス 24

看護師が24時間365日ご相談に応じます。

※図面と現況が異なる場合、現況優先とさせていただきます。  
※退去時清掃費用、更新時更新費用等がございます。

- ダブル配筋で耐震性の高い基礎構造
- 共用部防犯カメラ設置(7台)
- カラーTVモニター付オートロック
- 安心のダブルロックディンプルキー
- 快適なエアコン標準装備
- LL45等級フローリング採用
- 2口ガスシステムキッチン
- バスルームとトイレを独立
- 清潔な温水シャワートイレ
- ★雨天や冬に必須浴室換気乾燥暖房涼風機
- 全室、お湯張り機能付きバス
- シャンプードレッサー付き独立洗面台
- ★ネット使い放題(ファイバーゲート)
- ↑速度等詳細はTEL0120-988-660
- BS/CS110"/CATV(別途費用)
- 24時間利用可能宅配ボックス
- 24時間利用可能なゴミ置き場
- 駐輪場・バイク(空き状況条件等、要確認)
- ペット(小型1匹まで)敷金1ヶ月追加
- 2人入居・外国籍可・海外審査も可能



新宿本店 新宿区新宿3-21-4新宿ニュートーワビル1階  
TEL: 03-6279-2032



みずべや  
水商売のお部屋



あずま通り店 新宿区歌舞伎町1-8-3長川ビル2階  
TEL: 03-6205-5732



# ジェノヴィア四谷三丁目グリーンヴェール 208

物件種別	間取り	賃料	管理費等
マンション	1K	144,000円	10,000円

## 【Wi-Fiインターネット無料!※ファイバーゲート】ペット可 築浅高級賃貸マンション

【Wi-Fiインターネット無料!※ファイバーゲート】ペット可 築浅高級賃貸マンション

外観

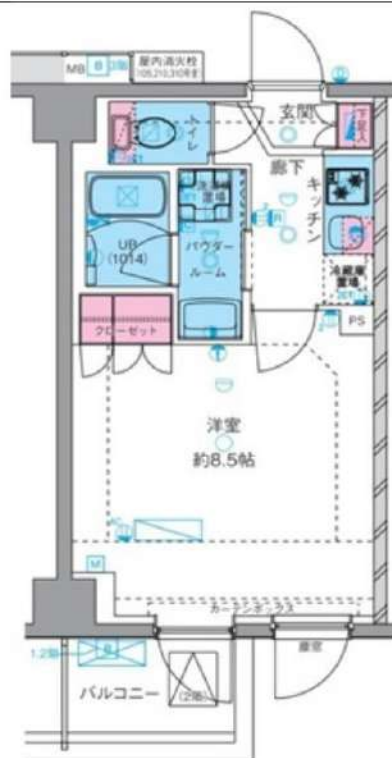


その他



※図面と異なる場合は現況を優先となります。

間取り図



敷金/保証金	0円	礼金/権利金	0円
敷引/償却金	0円	更新料	1ヶ月(新賃料)
更新事務手数料			
その他費用			
物件所在地	東京都新宿区大京町18-17		
交通	東京メトロ丸ノ内線 四谷三丁目駅 徒歩7分 東京メトロ丸ノ内線 新宿御苑前駅 徒歩8分 都営大江戸線 国立競技場駅 徒歩10分		
間取り詳細			
構造	鉄筋コンクリート 2階 / 10階建		
面積	25.44㎡	向き	南
築年月	2020年6月	契約期間	普通借家契約 2年
退去日		入居時期	2024年9月29日
駐車場	バイク置き場		
設備	浴室乾燥, ガス給湯, バス・トイレ別, CS, シャワー, 2口コンロ, ガスキッチン, 温水洗浄便座, エアコン, 室内洗濯機置場, 押入, BS, シューズボックス, モニタ付オートロック, 洗面化粧台, ネット使用料不要, クローゼット, フローリング, トイレ有, ガスコンロ, ユニットバス, バス有, システムキッチン, TVインターホン, デザイナーズ, エレベーター, 外壁タイル張り, 宅配BOX		
入居諸条件	ペット可, 事務所不可, 二人入居相談		
損害保険	要 16,000円 (2年)		
保証会社	必須 エポス・セゾン40%		
備考	<ul style="list-style-type: none"> <li>■更新料/新賃料の1.00ヶ月</li> <li>■エポス・セゾン40%</li> <li>■保険/16000円</li> <li>■鍵費用/26400円</li> <li>■エアコン内部洗浄費/13200円/一基</li> <li>■必要書類申込時/公的身分証明, 収入証明</li> <li>■契約時/住民票</li> <li>■短期違約金1年未満賃料1ヶ月分【お申込みの際はSMZ用の申込書類をご使用下さい】</li> </ul>		

新宿本店 新宿区新宿3-21-4新宿ニューターワビル1階  
TEL: 03-6279-2032



みずべや  
水商売のお部屋



あずま通り店 新宿区歌舞伎町1-8-3良川ビル2階  
TEL: 03-6205-5732

トーシンフェニックス中野坂上

901号室

TVモニタ付オートロック 宅配ボックス インターネット対応 エレベーター

【二人入居可】◆内見予約は『スマート内覧』◆

【外観】



【間取り図】



※図面と現状が異なる場合は現状優先となります。

賃料	150,000円		
管理費等	12,000円	間取り	2DK
敷金	1ヶ月	礼金	1ヶ月
償却金	-	保証金	-
物件種別	マンション		
建物所在地	東京都中野区東中野2丁目1-16		
交通	東京メトロ丸ノ内線 中野坂上 徒歩5分 都営大江戸線 中野坂上 徒歩5分		
間取詳細	洋室(5.4畳) 洋室(5.1畳) DK(6.1畳)		
構造・規模	鉄筋コンクリート 9階建 9階		
専有面積	44.05㎡	向き	南東
築年月	2003年12月26日	契約期間	2年
入居時期	相談	更新料	1ヶ月(新賃料)
設備	3口ガス(グリル付) 独立洗面台 脱衣室 浴室乾燥機 温水洗浄便座 フローリング 室内洗濯機置場		
その他費用	[一時金] 鍵交換費用(税込) : 27,500円 [月次費用] 家財保険+付帯サービス(税込) : 1,835円 [備考] ■ 契約時: 当月分+翌月分の賃料・管理費をお支払い頂きます ■ 解約時: ルームクリーニング費用及び借主負担分の原状回復費用をお支払い頂きます		
保証会社	必須 トーシンライフ、オリコフォレントインシュア、全保連 /保証料: 初回=賃料等×50%、月額=賃料等×1%		
備考	■ 民泊利用不可 ■ 自転車: 月額500円 バイク: 月額1,000円~2,000円(契約時2年間一括払い※台数要確認) ■ 部屋タイプ: E2 ■ 外国籍相談可(申込条件: 在留カード必須、日本語読み書き出来る方、連帯保証人必須: 日本人又は永住者) ※内装は入居までに変更となる場合がございます		

情報更新日 2024年7月9日

新宿本店 新宿区新宿3-21-4新宿ニュータワービル1階  
TEL: 03-6279-2032



みずや  
水商売のお部屋



あずま通り店 新宿区歌舞伎町1-8-3良川ビル2階  
TEL: 03-6205-5732

# ZOOM渋谷笹塚Second 1202

物件種別	間取り	賃料	管理費等
マンション	2LDK	222,000円	20,000円

敷金/保証金	222,000円	礼金/権利金	222,000円
敷引/償却金		更新料	1ヶ月(新賃料)
更新事務手数料			
その他費用	<small>[-一時金] 鍵交換費用(税込): 33,000円                  [月次費用] 家財保険+付帯サービス(税込): 1,835円                  (備考) ■契約時: 当月分+翌月分の賃料・管理費をお支払い頂きます ■ペット飼育時: 敷金1ヶ月追加(別途飼育相則参照・要申請書) ■解約時: ルームクリーニング費用及び借主負担分の原状回復費用をお支払い頂きます</small>		
物件所在地	東京都渋谷区笹塚3丁目43-9		
交通	京王新線 笹塚駅 徒歩10分 京王新線 幡ヶ谷駅 徒歩12分		
間取り詳細	12階: LDK 11.70畳, 洋室 4.30畳, 洋室 4.30畳		
構造	鉄筋コンクリート 12階 / 12階建		
面積	50.96㎡	向き	北
築年月	2023年8月上旬	契約期間	普通借家契約 2年
退去日		入居時期	相談
駐車場	駐輪場 バイク置き場		
設備	3口ガス(グリル付) 独立洗面台 脱衣室 浴室換気乾燥機 室内洗濯機置場 角部屋 二面採光		
入居諸条件	ペット可, 二人入居可		
損害保険			
保証会社	必須 トーシンライフ、オリコフォレントインシュア、全保連/保証料: 初回=賃料等×50%、月額=賃料等×1%		
備考	■民泊利用不可 ■自転車: 月額500円 バイク: 月額2,000円(契約時2年間一括払い※台数要確認) ■部屋タイプ: T2 ◆内見予約は『スマート内覧』◆■外国籍相談可(申込条件: 在留カード必須、日本語読み書き出来る方、連帯保証人必須: 日本人又は永住者) ■1年未満の短期解約違約金有り(賃料及び管理費) ■一部法人保証会社未加入時: 敷金・礼金を各1ヶ月追加		

### 外観



### その他

### 間取り図



50.96㎡

※図面と異なる場合は現況を優先となります。

## 新宿本店

新宿区新宿3-21-4新宿ニューターワビル1階  
TEL: 03-6279-2032



## みずべや

水商売のお部屋



## あずま通り店

新宿区歌舞伎町1-8-3良川ビル2階  
TEL: 03-6205-5732