

貸マンション

押上駅

アルテシモ フォンテ 403

間取り
1K

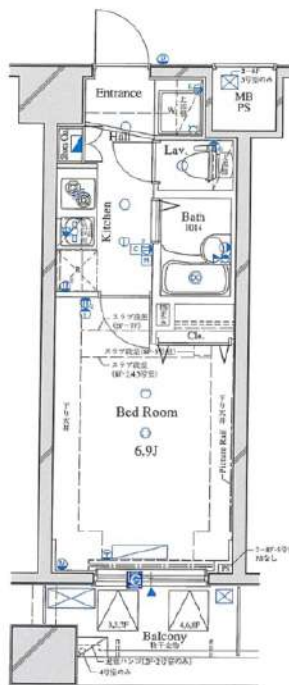
専有面積
21.89㎡

築年月
2008年05月



チェックポイント！

バイク置場有(2,000円/月)、駐輪場有(無料)、主要採光面：南東向きベットの相対小型犬可猫可(敷金1ヵ月増額(償却))、二人入居可、外観タイル張り、常時ゴミ出し可能分譲タイプ24時間換気システム、B・T別シャワー、浴室乾燥機、トイレ、温水洗浄便座、洗面台、2口コンロシステムキッチン、収納スペース、シューズボックス、人感センサー付照明、室内洗濯機置場、給湯都市ガス、複層ガラス、フローリング、エアコン、C S、B S端子、C A T V、M Mコンセント、光ファイバー、ダブルロックドアオートロック、モニタ付オートロック、モニタ付インターホン、ディンプルキー、防犯用ガラス、防犯カメラ、火災警報器(報知機)24時間セキュリティ・バルコニー



物件種目	貸マンション
最寄駅	押上
間取タイプ	1K
賃料条件	賃料 72,800円
	礼金1ヶ月 敷金なし 敷引なし 保証金なし

物件所在地	東京都墨田区向島2丁目12-8		
交通	東京メトロ半蔵門線 押上 徒歩8分		
建物	建物名	アルテシモ フォンテ 403	
	構造・規模	RC 12階建/4階部分	
	使用部分積	21.89㎡	
	間取内訳	洋7	
築年月	2008年05月	契約期間	2年
管理費等	9,800円/月 共益費なし 雑費なし		
駐車場	有 25,000円/月		
現況	空家	入居可能時期	2024年7月中旬予定
設備	B・T別シャワー、浴室乾燥機、トイレ、温水洗浄便座、洗面台、2口コンロシステムキッチン、収納スペース、シューズボックス、人感センサー付照明、室内洗濯機置場、給湯都市ガス、複層ガラス、フローリング、エアコン、C S、B S端子、C A T V、M Mコンセント、光ファイバー、ダブルロックドア...		
保険等	要 2年15,000円		
備考	先行契約のみ・賃料発生日はお申込みから2週間以内になります(入居の場合は退去後2週間以内でお払い致します)。お名利FAXで現地内見可能です。(退去後)ネット掲載全て可能です(確認不要)。鍵は1本渡しになります(追加複製代3,300円)。図面はレイアウトからご取得ください。属性等なんでもご相談下さい。事務手数料:5,500円 鍵交換費用(退去時):23,100円 退去時エアコン洗浄(税込):16,500円 掃除時クリーニング費(税込):49,500円 インターネット料:3,000円/月 ヴァリエーション安心サポート:1,700円/月 更新料:新賃料1ヶ月 賃貸保証:加入費 全保証(初回賃料等総額50%) 1年更新料1.2万円/外田簿の方ルームバンクインシチュア(初回賃料等総額80%) 月別保証料1.500円 共益に経費等手数料330円、利用料1:最寄浅草線押上徒歩8分 利用料2:東武伊勢崎・大塚線 とうきょうスカイツリー 徒歩10分		

この図面は物件情報の一部を抜粋して掲載しております。(現況優先)
入居日・引渡日変更や付帯条件、別途料金等が発生する場合がありますのでご確認ください。

at home

infosheet 物件番号 69765234042

新宿本店 新宿区新宿3-21-4新宿ニュータワービル1階
TEL: 03-6279-2032



みずべや
水商売のお部屋



あずま通り店 新宿区歌舞伎町1-8-3良川ビル2階
TEL: 03-6205-5732

貸マンション

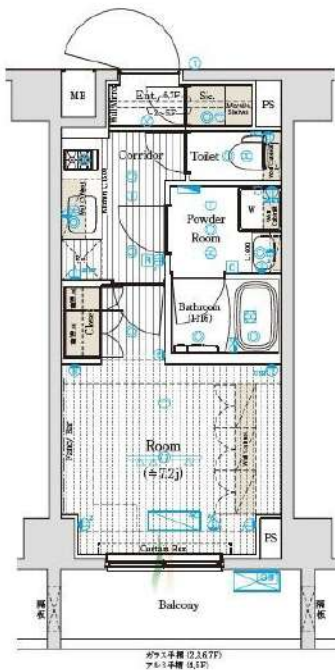
鐘ヶ淵駅

プライズフォルム墨田(プライズフォルムスミダ) 206

間取り
1K

専有面積
25.55㎡

築年月
2022年06月



チェックポイント！

バイク置場有,主要採光面：北西向き,事務所使用不可,ペット相談,保証人不要,二人入居可,デザイナーズ,外観タイル張り,24時間換気システム,B・T別,シャワー,浴室乾燥機,トイレ,温水洗浄便座,洗面台,2口コンロ,システムキッチン,クローゼット,シューズ1C,人感センサー付照明,室内洗濯機置場,給湯,都市ガス,フローリング,エアコン,C S,B S端子,インターネット使用料無料,モニタ付オートロック,モニタ付インターホン,エレベーター,宅配BOX

物件種目	貸マンション
最寄駅	鐘ヶ淵
間取タイプ	1K
賃貸条件	賃料 76,500円 礼金なし 敷金なし 保証金なし

物件所在地	東京都墨田区墨田2丁目 6-3		
交通	東武伊勢崎・大師線 鐘ヶ淵 徒歩5分		
建物	建物名	プライズフォルム墨田(プライズフォルムスミダ) 206	
	構造・規模	RC 7階建/2階部分	
	使用部分積	25.55㎡	
	間取内訳		
築年月	2022年06月	契約期間	2年
管理費等	なし 共益費 15,000円/月 雑費なし		
駐車場			
現況	空家	入居可能時期	2024年7月11日
設備	B・T別,シャワー浴室乾燥機,トイレ,温水洗浄便座,洗面台,2口コンロ,システムキッチンクローゼット,シューズ1C,人感センサー付照明室内洗濯機置場,給湯,都市ガス,フローリング,エアコン,C S,B S端子,インターネット使用料無料,モニタ付オートロック,モニタ付インターホン,エレ...		
保険等	要 2年23,000円		
備考	■入居中サポート/21450円 ■抗菌代/17600円 ■事務手数料/11000円 更新料:新賃料1.5ヶ月 賃貸保証:加入要 保証会社必須/〜50% 利用駅1:東武伊勢崎・大師線 東向島 徒歩13分		

この図面は物件情報の一部を抜粋して掲載しております。(現況優先)
入居日・引渡日変更や付帯条件、別途料金等が発生する場合がありますのでご確認ください。

at home

infosheet 物件番号 10207046094

新宿本店 新宿区新宿3-21-4新宿ニュータワービル1階
TEL: 03-6279-2032



みずべや
水筒売のお部屋



あずま通り店 新宿区歌舞伎町1-8-3良川ビル2階
TEL: 03-6205-5732

貸マンション

東向島駅

HY's Vigor 墨田(ハイズヴィガースミダ) 0410

間取り
1K

専有面積
25.65㎡

築年月
2017年08月



チェックポイント!

駐輪場有、主要採光面：東向き、事務所使用不可、楽器不可、ペット相談、高齢者相談、外観タイル張り、常時ゴミ出し可能、分譲タイプ24時間換気システム、1T重鉄対応物件、閑静な住宅街、B・T別シャワー浴室暖房浴室乾燥機、トイレ温水洗浄便座、洗面台洗面所独立、ガスコンロ付、2口コンロシステム、キッチン収納スペース、金庫収納クローゼット、シューズボックス、人感センサー付照明、室内洗濯機置場、洗濯機置場、給湯都市ガス、フローリング、全居室フローリング、冷房、エアコン、S、B、S端子インターネット対応、インターネット使用料無料、ダブルロックドア、オートロック、モニタ付オートロック、モニタ付インターホン、防犯カメラ、バルコニー...



物件種目	貸マンション
最寄駅	東向島
間取タイプ	1K
賃料条件	賃料 88,000円
	礼金1ヶ月 敷金なし 保証金なし

物件所在地	東京都墨田区墨田1丁目15番3号		
交通	東武伊勢崎・大師線 東向島 徒歩4分		
建物	建物名	HY's Vigor 墨田(ハイズヴィガースミダ) 0410	
	構造・規模	RC 5階建/4階部分	
	使用部分積	25.65㎡	
	間取内訳	洋室8畳/K2畳	
築年月	2017年08月	契約期間	2年
管理費等	8,000円/月 共益費なし 雑費なし		
駐車場			
現況	空家	入居可能時期	即時
設備	B・T別シャワー浴室暖房浴室乾燥機、トイレ温水洗浄便座、洗面台洗面所独立、ガスコンロ付、2口コンロシステム、キッチン収納スペース、全居室収納、クローゼット、シューズボックス、人感センサー付照明、室内洗濯機置場、洗濯機置場、給湯、都市ガス、フローリング、全居室フローリング、冷...		
保険等	要 2年18,000円		
備考	諸条件に関しては、お問い合わせください。保証会社加入の事 ※保証会社利用しない場合敷金2ヶ月※ペット飼育の場合敷金+1ヶ月※短期解約違約金有 文書事務手数料(税込):5,500円 鍵交換費用(税込):27,500円 ステージ安心サポート2.4(税込):19,800円 振替事務手数料(税込):330円/月 更新料:新賃料1.5ヶ月 クレジット決済:初期費用可 利用駅1:東武伊勢崎・大師線 鐘ヶ淵 徒歩10分 利用駅2:東武伊勢崎・大師線 東向島 徒歩6分		

この図面は物件情報の一部を抜粋して掲載しております。(現況優先)
入居日・引渡日変更や付帯条件、別途料金等が発生する場合がありますのでご確認ください。

at home

infosheet 物件番号 10431895062

新宿本店 新宿区新宿3-21-4新宿ニュータワービル1階
TEL:03-6279-2032



みずべや
水商売のお部屋



あずま通り店 新宿区歌舞伎町1-8-3良川ビル2階
TEL:03-6205-5732

貸マンション

菊川駅

メインステージ錦糸町 I X 0204

間取り
1K

専有面積
25.60㎡

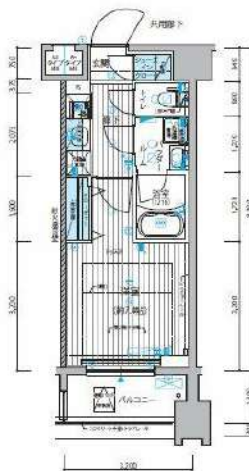
築年月
2019年08月



チェックポイント！

バイク置場有、駐輪場有 主要採光面：南向き、事務所使用不可、楽器不可、ペット相談、保証人不要、外観タイル張り、常時ゴミ出し可能、分譲タイプ24時間換気システム、B・T別シャワー浴室暖房浴室乾燥機、トイレ、温水洗浄便座、洗面台洗面所独立、ガスコンロ付、2口コンロ、システムキッチン、クローゼット、シューズボックス、照明器具、人感センサー付照明、ダウンライト、室内洗濯機置場、洗濯機置場、給湯都市ガス、フローリング、エアコン、C S、B S 端子インターネット対応、光ファイバーインターネット使用料無料、ダブルロックドア、オートロック、モニター付オートロック、モニター付インターホン、ディンプルキー、防犯カメラ24時間セキュリティ、パルコニー...

A4type
専有面積25.60㎡(7.74坪)
パルコニー 距離4.16㎡
204~804/903



物件種目	貸マンション
最寄駅	菊川
間取タイプ	1K
賃料条件	賃料 93,000円
	礼金なし 敷金なし 保証金なし

物件所在地	東京都墨田区緑3丁目 18-8		
交通	都営新宿線 菊川 徒歩10分		
建物	建物名	メインステージ錦糸町 I X 0204	
	構造・規模	RC 12階建/2階部分	
	使用部分積	25.60㎡	
	間取内訳	洋室7.4畳	
築年月	2019年08月	契約期間	2年
管理費等	20,000円/月 共益費なし 雑費なし		
駐車場			
現況	空家	入居可能時期	2024年8月上旬予定
設備	B・T別シャワー浴室暖房浴室乾燥機、トイレ、温水洗浄便座、洗面台洗面所独立、ガスコンロ付、2口コンロ、システムキッチン、クローゼット、シューズボックス、照明器具、人感センサー付照明、ダウンライト、室内洗濯機置場、洗濯機置場、給湯都市ガス、フローリング、エアコン、C S、B S 端子...		
保険等	要 2年16,000円		
備考	ペット可(敷1)引越し業者指定保証会社必須退去時要清掃代 解約予告50日前電力業者指定有 ハウスクリーニング費用(退去時請求):49,500円 退去時鍵交換費用(契約時請求):29,700円 AMLクラブサポート費用:16,500円 更新料:新賃料1.5ヶ月 賃貸保証:加入要家賃総額より50%~ 利用駅1:都営大江戸線 両河 徒歩10分 利用駅2:JR総武中央線行線 錦糸町 徒歩12分		

この図面は物件情報の一部を抜粋して掲載しております。(現況優先)
入居日・引渡日変更や付帯条件、別途料金等が発生する場合がありますのでご確認ください。

at home

infosheet 物件番号 10965276058

新宿本店 新宿区新宿3-21-4新宿ニュータウンビル1階
TEL:03-6279-2032



みずべや
水商売のお部屋



あずま通り店 新宿区歌舞伎町1-8-3良川ビル2階
TEL:03-6205-5732

貸マンション

本所吾妻橋駅

ジェノヴィア本所吾妻橋Ⅱスカイガーデン(ジェノヴィアホンジョアツマパシツ
ースカイガーデン) 505

間取り
1K

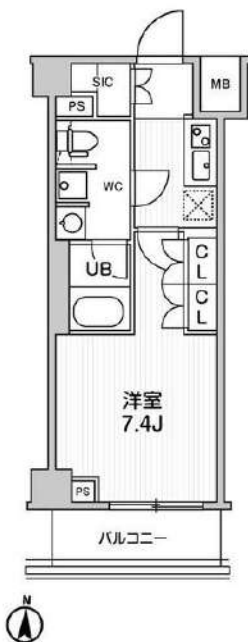
専有面積
26.04㎡

築年月
2022年02月



チェックポイント！

主要採光面：南向き、ベット相談 猫可、24時間換気システム、B・T別シャワー、浴室乾燥機、トイレ、温水洗浄便座、洗面所、シャワー付洗面化粧台、洗面所独立、ガスコンロ付、2口コンロ、システムキッチン、シューズボックス、照明器具、室内洗濯機置場、洗濯機置場、給湯都市ガス、フローリング、エアコン、インターネット使用料無料、オートロック、モニタ付インターホン、防犯カメラ、バルコニー、エレベーター、宅配BOX



物件種目	貸マンション
最寄駅	本所吾妻橋
間取タイプ	1K
賃料	102,000円
賃貸条件	礼金なし 敷金なし 保証金なし

物件所在地	東京都墨田区本所 4丁目 9-1		
交通	都営浅草線 本所吾妻橋 徒歩10分		
建物	建物名	ジェノヴィア本所吾妻橋Ⅱスカイガーデン(ジェノヴィアホンジョアツマパシツスカイガーデン) 505	
	構造・規模	RC 7階建/5階部分	
	使用部分積	26.04㎡	
	間取内訳	その他 7.4	
築年月	2022年02月	契約期間	2年
管理費等	なし 共益費 10,000円/月 雑費なし		
駐車場			
現況	空家	入居可能時期	2024年7月下旬予定
設備	B・T別シャワー浴室乾燥機、トイレ、温水洗浄便座、洗面所、シャワー付洗面化粧台、洗面所独立、ガスコンロ付、2口コンロ、システムキッチン、シューズボックス、照明器具、室内洗濯機置場、洗濯機置場、給湯都市ガス、フローリング、エアコン、インターネット使用料無料、オートロック、モニタ付イ...		
保険等	不要		
備考	Goodプレミアムα (24Hサポートのみ) : 12,100円 住宅総合保険(フレックス) : 20,000円 Goodプレミアムα 登録料 : 2,200円 鍵交換代等 : 有 22,000円~ 利用駅1 : 東武伊勢崎・大師線とうきょうスカイツリー 徒歩12分 利用駅2 : 東京メトロ半蔵門線 押上 徒歩15分		

この図面は物件情報の一部を抜粋して掲載しております。(現況優先)
入居日・引渡日変更や付帯条件、別途料金等が発生する場合がありますのでご確認ください。

at home

infosheet 物件番号 10910412092

新宿本店 新宿区新宿3-21-4新宿ニュータワービル1階
TEL : 03-6279-2032



みずべや
水商売のお部屋



あずま通り店 新宿区歌舞伎町1-8-3良川ビル2階
TEL : 03-6205-5732

貸マンション

錦糸町駅

ハーモニーレジデンス錦糸町#003 1401

間取り
1LDK

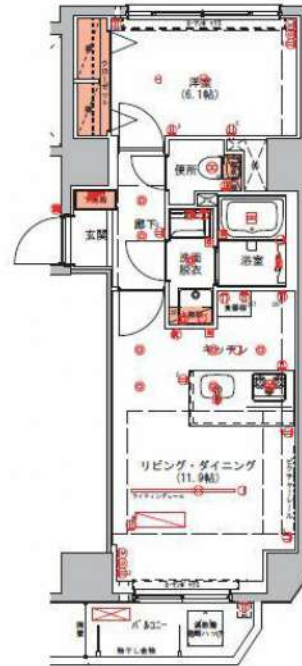
専有面積
40.49㎡

築年月
2015年09月



チェックポイント！

バイク置場有,駐輪場有,主要採光面：北向き,事務所使用不可,ペット相談 保証人不要,二人入居可,デザイナーズ,外観タイル張り,B・T別,シャワー,浴室乾燥機,トイレ,温水洗浄便座,洗面台,3口以上コンロ,システムキッチン,クローゼット,シューズボックス,室内洗濯機置場,給湯,プロパンガス,フローリング,エアコン,C.S,B.S端子,CATV,モニタ付オートロック,モニタ付インターホン,エレベーター,宅配BOX



物件種目	貸マンション
最寄駅	錦糸町
間取タイプ	1LDK
賃貸条件	賃料 150,500円 礼金1ヶ月 敷金1ヶ月 保証金なし

物件所在地	東京都墨田区江東橋3丁目 1-10		
交通	東京メトロ半蔵門線 錦糸町 徒歩5分		
建物	建物名	ハーモニーレジデンス錦糸町#003 1401	
	構造・規模	RC 14階建/14階部分	
	使用部分積	40.49㎡	
	間取内訳	LDK11.9畳	
築年月	2015年09月	契約期間	2年
管理費等	なし 共益費 18,000円/月 雑費なし		
駐車場			
現況	居住中	入居可能時期	2024年8月9日
設備	B・T別,シャワー,浴室乾燥機,トイレ,温水洗浄便座,洗面台,3口以上コンロ,システムキッチン,クローゼット,シューズボックス,室内洗濯機置場,給湯,プロパンガス,フローリング,エアコン,C.S,B.S端子,CATV,モニタ付オートロック,モニタ付インターホン,エレベーター,宅配BOX		
保険等	要 2年25,000円		
備考	■入居中サポート/21450円 ■抗菌代/17600円 ■事務手数料/11000円 保証金償却:解約時1ヶ月 更新料:新賃料 1.5ヶ月 賃貸保証:加入要 保証会社必須/〜50% 利用駅1:JR総武・中央総行線 錦糸町 徒歩6分 利用駅2:都営新宿線 住吉 徒歩6分		

この図面は物件情報の一部を抜粋して掲載しております。(現況優先)
入居日・引渡日変更や付帯条件、別途料金等が発生する場合がありますのでご確認ください。

at home

infosheet 物件番号 10424475096

新宿本店 新宿区新宿3-21-4新宿ニューワールドビル1階
TEL:03-6279-2032



みずべや
水商売のお部屋



あずま通り店 新宿区歌舞伎町1-8-3良川ビル2階
TEL:03-6205-5732

新築貸マンション

曳舟駅

LIME RESIDENCE HIKIFUNE(ライム レジデンス ヒキフネ) 416

間取り
1LDK

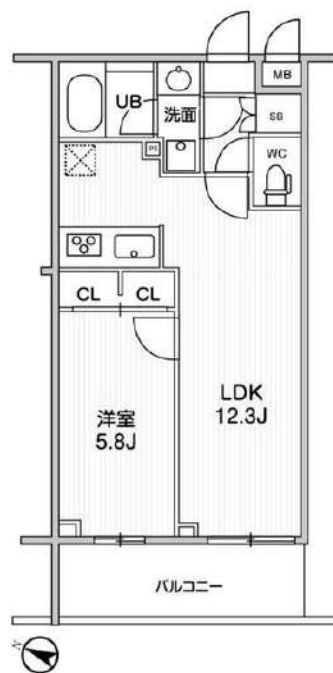
専有面積
40.94㎡

築年月
2024年05月

新築

チェックポイント！

主要採光面：南西向き、外観タイル張り、24時間換気システム、B・T別、シャワー、追焚機能、浴室乾燥機、トイレ、温水洗浄便座、洗面所、シャワー付洗面化粧台、洗面所独立、ガスコンロ付、3口以上コンロ、システムキッチン、グリル、シューズボックス、照明器具、人感センサー付照明、室内洗濯機置場、洗濯機置場、給湯、都市ガス、複層ガラス、フローリング、エアコン、エアコン2台以上、BS端子、ダブルロックドア、モニタ付オートロック、モニタ付インターホン、防犯カメラ、バルコニー、エレベーター、宅配BOX



物件種目
新築貸マンション

最寄駅

曳舟

間取タイプ

1LDK

賃貸条件

賃料 164,000円

礼金なし 敷金なし 保証金なし

物件所在地

東京都墨田区東向島1丁目 24-11

交通

東武亀戸線 曳舟 徒歩7分

建物

建物名	LIME RESIDENCE HIKIFUNE(ライム レジデンス ヒキフネ) 416
構造・規模	RC 5階建/4階部分
使用部分積	40.94㎡
間取内訳	

築年月

2024年05月

契約期間

2年

管理費等

なし 共益費 18,000円/月 雑費なし

駐車場

現況

空家 入居可能時期 即時

設備

B・T別、シャワー追焚機能、浴室乾燥機、トイレ、温水洗浄便座、洗面所、シャワー付洗面化粧台洗面所独立、ガスコンロ付、3口以上コンロ、システムキッチン、グリル、シューズボックス、照明器具、人感センサー付照明、室内洗濯機置場、洗濯機置場給湯、都市ガス、複層ガラス、フローリング、エアコン...

保険等

不要

備考

Goodプレミアムα(24Hサポートのみ)：12,100円 住宅総合保険(フレックス)：28,000円 町費：300円/月 鍵交換代等：有 利用駅1：東武伊勢崎・大師線 曳舟 徒歩7分 利用駅2：京成押上線 京成曳舟 徒歩13分

この図面は物件情報の一部を抜粋して掲載しております。(現況優先)
入居日・引渡日変更や付帯条件、別途料金等が発生する場合がありますのでご確認ください。

at home

infosheet 物件番号 10868598092

新宿本店 新宿区新宿3-21-4新宿ニュータワービル1階
TEL：03-6279-2032



みずべや
水商売のお部屋



あずま通り店 新宿区歌舞伎町1-8-3良川ビル2階
TEL：03-6205-5732

貸マンション

小村井駅

アイルグランデ押上イースト 201

間取り
1LDK

専有面積
42.25㎡

築年月
2020年03月

チェックポイント！

バイク置場有,駐輪場有,主要採光面：南向き,法人契約希望,社宅可,事務所使用不可,SOHO使用不可,D I Y不可,ペット不可,二人入居可,常時ゴミ出し可能,分譲タイプ,角部屋,24時間換気システム,B・T別,シャワー,浴室乾燥機,トイレ,温水洗浄便座,洗面所,システムキッチン,収納スペース,ウォークインクローゼット,シューズボックス,照明器具,室内洗濯機置場,フローリング,冷房,暖房,エアコン,オートロック,モニタ付インターホン,防犯カメラ,バルコニー,エレベーター,宅配BOX



物件種目	貸マンション
最寄駅	小村井
間取タイプ	1LDK
賃料	賃料 122,000円
賃貸条件	礼金1ヶ月 敷金1ヶ月 保証金なし

物件所在地	東京都墨田区八広2丁目 53-6		
交通	東武亀戸線 小村井 徒歩5分		
建物	建物名	アイルグランデ押上イースト 201	
	構造・規模	RC 10階建/2階部分	
	使用部分積	42.25㎡	
	間取内訳	洋6 LDK 10.4	
築年月	2020年03月	契約期間	2年
管理費等	なし 共益費 20,000円/月		
駐車場			
現況	空家	入居可能時期	相談
設備	B・T別,シャワー,浴室乾燥機,トイレ,温水洗浄便座,洗面所,システムキッチン,収納スペース,ウォークインクローゼット,シューズボックス,照明器具,室内洗濯機置場,フローリング,冷房,暖房,エアコン,オートロック,モニタ付インターホン,防犯カメラ,バルコニー,エレベーター,宅配BOX		
保険等	要 2年16,800円		
備考	更新料:新賃料 1.5ヶ月 賃貸保証:加入要 総賃料の50%~更新事務手数料10000円/年 鍵交換代等:有 26,400円~ 利用駅1:京成押上線 京成曳舟 徒歩12分		

この図面は物件情報の一部を抜粋して掲載しております。(現況優先)

入居日・引渡日変更や付帯条件、別途料金等が発生する場合がありますのでご確認ください。

at home

infosheet 物件番号 69827717080

新宿本店 新宿区新宿3-21-4新宿ニューパークビル1階
TEL: 03-6279-2032



みずべや
水商売のお部屋



あずま通り店 新宿区歌舞伎町1-8-3良川ビル2階
TEL: 03-6205-5732