

住み替え応援システムRe・Room
家賃でポイントがたまる！
住み替えて使ってお得！

安心管理システム24時間管理
学生・女性にオススメ

山手線「田町駅」徒歩圏内★白金高輪駅 徒歩5分♪

オートロック付き分譲マンション★ 定額ルームクリーニング代63,800円(税込)～

トイレ・バス別！ 宅配ボックス有り♪ 敷地内ごみ置き場有り♪



新生活応援
家具家電リース

■ 配送料無料 ■ 設置料無料 ■ 撤去料無料

新生活応援サービス 初回費用 0円

1K	4ヶ月	5,500円	10ヶ月	9,900円
1R	4ヶ月	4,400円	10ヶ月	8,800円

※図面と現況が異なる場合には現況を優先とします。

ACCESS	
東京メトロ南北線 白金高輪駅 徒歩5分	
JR山手線 田町 徒歩14分	
都営大江戸線 麻布十番 徒歩16分	
214号室	賃料 78,000円
	管理費 8,000円
	敷金 0ヶ月 礼金 1ヶ月

OUTLINE			
間取り	1K	タイプ	専有面積 19.98㎡
入居日	2024年08月上旬	内見	不可
「木下の賃貸」友の会費		1,980 円(税込)/月額	
所在地 東京都港区三田5丁目13-9			
構造	RC造	規模	地上6階 地下1階建2階
竣工日	1999年06月	総戸数	77戸
駐車場施設	無	空き	無
駐輪場施設	有	空き	要確認
駐車場敷金	なし	駐車場賃料	0 円/月額
ペット飼育	不可	ペット飼育の場合の敷金	
方位	南西	ガス	㈱CDエナジーダイレクト推奨
建物管理会社	株式会社キノシタコミュニティ	電気	㈱CDエナジーダイレクト推奨

LEASE CONDITION			
契約期間	2年	更新料	新賃料 1.25 ヶ月
解約予告	1ヶ月前に文書で当社宛に通知		
鍵交換代	27,500 円(税込)	消毒代	26,400 円(税込)

EQUIPMENT			
オートロック	○	洗濯機置場	○
エレベーター	○	浴室乾燥機	○
TVモニター付きインターホン	○	洗浄機能付トイレ便座	○
宅配ボックス	○	追い焚き	○
ガスコンロ	○	居室床材フローリング	○
IHクッキングヒーター	○	エアコン	○
独立洗面台	○	浄化槽	○
バルコニー	○	CATV	○
		BSアンテナ	○
		CSアンテナ	○
		カーシェアリング	○

備考

①保証会社加入必須。木下グループ保証：初回保証料60%、利用手数料月額550円(税込)、継続保証委託料20,000円(2年毎)
 ②木下の賃貸友の会加入必須。入居者補償制度、住まいのトラブル緊急サポート等のサービスを提供。月額1,980円(税込)～/法人プラン月額990円(住まいのトラブル緊急サポートのみ)
 ③12か月未満の解約時、賃料1ヵ月分の違約金が御座います。
 ④CATV、BS・CS110、インターネット等(導入されているか否かは要確認)には別途契約、費用がかかります。



物件ID:4225*2

木下の賃貸
KINOSHITA GROUP

プレール・ドゥーク高輪

住み替え応援システムRe・Room
家賃でポイントがたまる！
住み替えて使ってお得！

安心管理システム24時間管理
学生・女性にオススメ

白金高輪駅から徒歩4分！洋室約6.4帖

インターネット月額基本使用料無料(BBM-NET)

契約時、定額ルームクリーニング代63,800円(税込)



新生活応援
家具家電リース

初月費用

家具	4ヶ月	9,900円
家電	4ヶ月	8,800円

ACCESS					
東京メトロ南北線 白金高輪駅 徒歩4分					
東京メトロ南北線 白金台 徒歩8分					
京急本線 泉岳寺 徒歩11分					
202号室	賃料	90,000円			
	管理費	8,000円			
	敷金	1ヶ月	礼金 1ヶ月		
OUTLINE					
間取り	1K	タイプ	専有面積 22.18㎡		
入居日	2024年08月上旬		内見 7/12-		
「木下の賃貸」友の会費		1,980 円(税込)/月額			
所在地	東京都港区高輪1丁目23-1				
構造	RC造	規模	12階建2階		
竣工日	2006年09月	総戸数	41戸		
駐車場施設	無	空き	無		
駐輪場施設	有	空き	要確認		
駐車場敷金	なし	駐車場賃料	0 円/月額		
ペット飼育	不可	ペット飼育の場合の敷金			
方位	北	ガス	㈱CDエナジーダイレクト推奨		
建物管理会社	株式会社キノシタコミュニティ				
電気	㈱CDエナジーダイレクト推奨				
LEASE CONDITION					
契約期間	2年	更新料	新賃料 1.25 ヶ月		
解約予告	1ヶ月前に文書で当社宛に通知				
鍵交換代	27,500 円(税込)	消毒代	26,400 円(税込)		
EQUIPMENT					
オートロック	○	洗濯機置場	○	バルコニー	○
エレベーター	○	浴室乾燥機	○	CATV	○
TVモニター付きインターホン	○	洗浄機能付トイレ便座	○	BSアンテナ	○
宅配ボックス	○	追い焚き	○	CSアンテナ	○
ガスコンロ	○	居室床材フローリング	○	カーシェアリング	○
IHクッキングヒーター	○	エアコン	○		
独立洗面台	○	浄化槽	○		
備考	①保証会社加入必須。木下グループ保証：初回保証料60%、利用手数料月額550円(税込)、継続保証委託料20,000円(2年毎)				
	②木下の賃貸友の会加入必須。入居者補償制度、住まいのトラブル緊急サポート等のサービスを提供。月額1,980円(税込)～/法人プラン月額990円(住まいのトラブル緊急サポートのみ)				
	③12ヵ月未満の解約時、賃料1ヵ月分の違約金が御座います。				
	④CATV、BS・CS110、インターネット等(導入されているか否かには別途契約、費用がかかります)				
	⑤BBM-NET完備。月額基本使用料は無料ですがオプションサービス(物件により利用できない場合があります)には別途費用がかかります。				

※図面と現況が異なる場合には現況を優先とします。

新宿本店 新宿区新宿3-21-4新宿ニューターワビル1階
TEL: 03-6279-2032



みずばや
水商売のお部屋



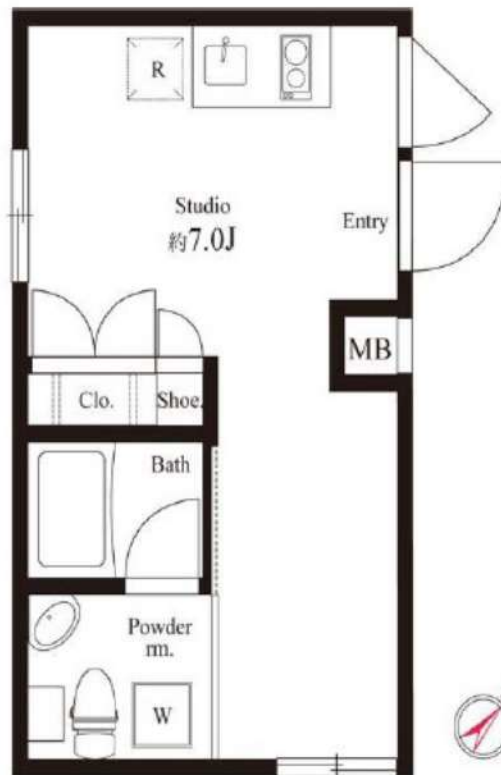
あずま通り店 新宿区歌舞伎町1-8-3良川ビル2階
TEL: 03-6205-5732

RENECAT導入済物件★消臭抗菌効果が半永久持続
駅や生活利便施設に近い快適生活を実現できる好立地

Access

小田急小田原線
「代々木上原」 駅徒歩 6分

東京メトロ千代田線
「代々木上原」 駅徒歩 6分



0303 号室 専有面積 21.01㎡

間取 1R

賃料 100,000 円/月

共益費 6,000 円/月

物件概要

所在地 / 東京都渋谷区上原2丁目42-10
構造・規模 / 鉄筋コンクリート造 4階建
総戸数 / 12 戸
築年月 / 2018年05月31日
入居日 / 2024年09月28日

契約条件

保証金2ヶ月 (契約時償却)

CH保証システム利用料:家賃総額55%(最低金額5.5万円)
保証金契約時償却
24Hサポート料22,000円/2年・鍵交換代22,000円
室内抗菌処理代17,600円事務手数料11,000円
※賃料口座引落し(口座振替手数料:月額550円)
当社指定賃貸入居者総合保険加入の事(別途費用)
普通賃貸借2年契約

- 外観コンクリート打ち放し
- カラーTVモニター付オートロックシステム
- 床フローリング仕様
- エアコン標準装備
- オリジナルシステムキッチン
- お掃除楽々2口IHコンロ
- キッチンシングルレバー混合水栓
- バスルームとトイレを独立
- 暖房便座付温水シャワートイレ
- 洗濯機置き場室内

- 家族・冬場も嬉しい! 追い焚き機能付きバス
- 収納便利なクローゼット
- トール型シューズBOX
- ★インターネット無料:BBMnet
- ↑速度等詳細はTEL0120-276-210
- BS・CS・CATV(別途費用)
- 24時間受取可能宅配BOX
- 敷地内ゴミ置き場
- 二人入居・学生・留学生相談可
- 退去時清掃費用、更新時更新費用等有り



24時間安心サポート

設備のトラブルに24時間365日の受付体制

医療健康サービス 24

看護師が24時間365日ご相談に応じます。

※図面と現況が異なる場合、現況優先とさせていただきます。
※退去時清掃費用、更新時更新費用等がございます。

新宿本店 新宿区新宿3-21-4新宿コートワビル1階
TEL: 03-6279-2032



みずのべや
水商売のお部屋



あずま通り店 新宿区歌舞伎町1-8-3良川ビル2階
TEL: 03-6205-5732

物件ID:2876*46

木下の賃貸
KINOSHITA GROUP

プレール・ドゥーク東京ベイ

住み替え応援システムRe・Room
家賃でポイントがたまる！
住み替えて使ってお得！

安心管理システム24時間管理
学生・女性にオススメ

角部屋二面採光！洋室約8.9帖！吹き抜けのあるお部屋です！

★インターネット月額基本使用料無料(BBM-NET)

★ペット相談可(小型犬または猫1匹、敷金1ヶ月追加)★



新生活応援
家具家電リース

■配送料無料 ■設置料無料 ■撤去料無料

新生活応援サービス 初月費用

1K	4ヶ月	5,500円	10ヶ月	9,900円
1K	4ヶ月	4,400円	10ヶ月	8,800円



※図面と現況が異なる場合には現況を優先とします。

ACCESS

JR山手線 田町駅 徒歩14分

JR山手線 品川 徒歩16分
都営浅草線 泉岳寺 徒歩10分

904号室

賃料 106,000円

管理費 8,000円

敷金 1ヶ月 礼金 1ヶ月

OUTLINE

間取り	1K	タイプ		専有面積	30.36㎡
入居日	2024年08月上旬		内見	不可	
「木下の賃貸」友の会費		1,980 円(税込)/月額			
所在地	東京都港区芝浦4丁目17-5				
構造	SRC造		規模	9階建9階	
竣工日	2003年11月		総戸数	48戸	
駐車場施設	無		空き	無	
駐輪場施設	有		空き	要確認	
駐車場敷金	なし		駐車場賃料	0 円/月額	
ペット飼育	相談		ペット飼育の場合の敷金	敷金2ヶ月	
方位	北東		ガス	㈱CDエナジーダイレクト推奨	
管理会社	株式会社キノシタコミュニティ		電気	㈱CDエナジーダイレクト推奨	

LEASE CONDITION

契約期間	2年	更新料	新賃料	1.25 ヶ月
解約予告	1ヶ月前に文書で当社宛に通知			
鍵交換代	27,500 円(税込)	消毒代	26,400 円(税込)	
定額ルームクリーニング代	0 円(税込)			

EQUIPMENT

オートロック	○	洗濯機置場	○	バルコニー	○
エレベーター	○	浴室乾燥機	○	CATV	○
TVモニター付きインターホン	○	洗浄機能付トイレ	○	BSアンテナ	○
宅配ボックス	○	追い焚き	○	CSアンテナ	○
ガスコンロ	○	居室床材フローリング	○	カーシェアリング	○
IHクッキングヒーター	○	エアコン	○		
独立洗面台	○	浄化槽	○		

備考

- 保証会社加入必須。木下グループ保証：初回保証料60%、利用手数料月額550円(税込)、継続保証委託料20,000円(2年毎)
- 木下の賃貸友の会加入必須。入居者補償制度、住まいのトラブル緊急サポート等のサービスを提供。月額1,980円(税込)～/法人プラン月額990円(住まいのトラブル緊急サポートのみ)
- 12ヵ月未満の解約時、賃料1ヵ月分の違約金が御座います。
- CATV、BS・CS110、インターネット等(導入されているか否かは要確認)には別途契約、費用がかかります。
- BBM-NET完備。月額基本使用料は無料ですがオプションサービス(物件により利用できない場合があります)には別途費用がかかります。

新宿本店

新宿区新宿3-21-4新宿ニュータワービル1階
TEL: 03-6279-2032



みずべや
水商売のお部屋



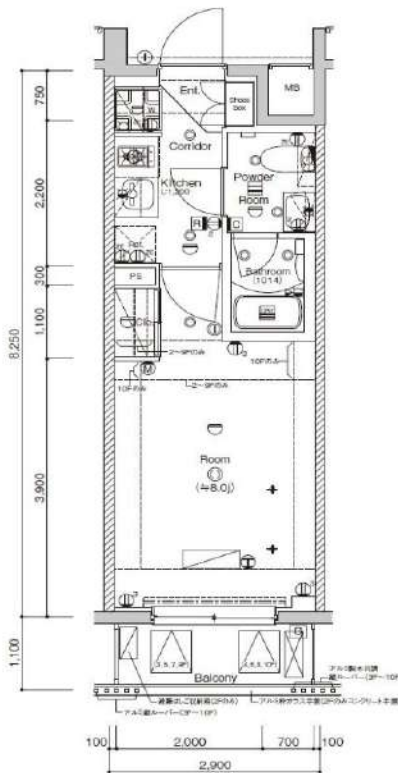
あずま通り店

新宿区歌舞伎町1-8-3良川ビル2階
TEL: 03-6205-5732

SYFORME GAIEMMAE

302 号室

分譲賃貸マンション「SYFORME(シーフォルム)」シリーズならではのスタイリッシュなデザインと充実設備がポイントです。



利回りくん



特別ご優待サービス
SYLA PREMIUM Club Off
SYLA PREMIUM SUPPORT
 住まいのトラブルや困りごとに対応いたします。

【設備・条件その他】

エレベーター、宅配ボックス、敷地内ごみ置き場、バルコニー、フローリング、エアコン、BS、CS、ネット使用料不要、分譲賃貸、システムキッチン、バストイレ別、浴室乾燥機、温水洗浄便座、洗面台、クロゼット、シューズボックス、オートロック、防犯カメラ、モニター付きオートロック、保証会社利用可、外国人可、学生向け、小型犬可、猫可

※図面と現況が異なる場合は現況を優先いたします。

賃料

135,000円

共益費

10,000円

敷金

0ヶ月

礼金

1ヶ月

所在地

東京都港区北青山2丁目

交通

銀座線外苑前駅 徒歩2分

半蔵門線表参道駅 徒歩10分

銀座線表参道駅 徒歩10分

建物

構造・規模

鉄筋コンクリート・10階建

所在階

3階

間取

1K

築年月

2017年3月

方角

北西

平米数

壁芯23.92㎡

バルコニー面積

2.97㎡

種別

普通借家契約

契約期間

2年

契約

解約予告

2ヶ月前 (大手法人の場合相談可)

更新料

1ヵ月

ペット

可能

その他

火災保険

20,000円

鍵交換代

27,500円

室内清掃費

52,800円

(退去時)

入居者サポート

SYLAプレミアムクラブ加入 24,200円(税込)/2年
 更新時より 26,400円(税込)/2年

保証会社

クレディセゾン

他取り扱い有り

初回40%、以降10,000円/年(総賃料15万円以上:14,000円/年)～

外国籍の方

エボスGTNを利用。初回保証料60%、月額保証料2%、年間保証料無し

引渡

入居時期

期日指定2024年09月中旬

現況

居住中

解約予定日

2024-09-04

備考

- ※引越し業者指定(スタームービング社)。自己搬入は禁止です。
- ※引越し日程・時間をご希望に添えない場合がございます。
- ※隣接の寺院の参道への立入り及び駐停車は厳禁です。
- ◆お申込時、当社が運営するサービス「利回りくん」にも申込情報が登録されます。入居後、本登録を行う事ですぐにサービスを利用する事ができます。※本サービスの登録は無料です。
- ◆ペット飼育可の場合:ペット飼育時は敷金1ヶ月積み増し。
- ◆内見開始日はITANDI BBをご確認ください。
- ◆空き予定物件:先行契約のみ申込可

新宿本店

新宿区新宿3-21-4新宿ニュータウンビル1階
 TEL: 03-6279-2032



みずばや
 水商売のお部屋



あずま通り店

新宿区歌舞伎町1-8-3良川ビル2階
 TEL: 03-6205-5732