

新築 FOR RENT

# メルディア 巣鴨



主要駅までアクセス良好！！

コンビニまで  
徒歩9分

スーパーまで  
徒歩9分

ドラッグストア  
まで  
徒歩8分

敷金  
0円

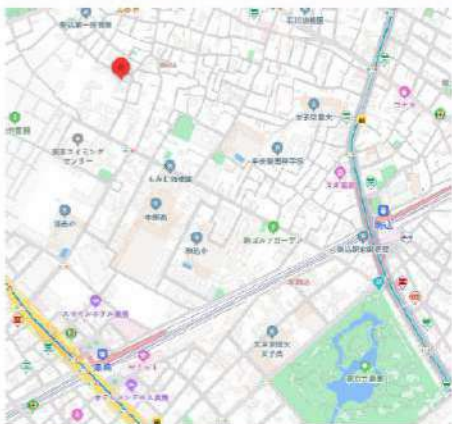
礼金  
0円

JR 山手線  
「巣鴨」駅 徒歩 9 分

概要

【物件概要】

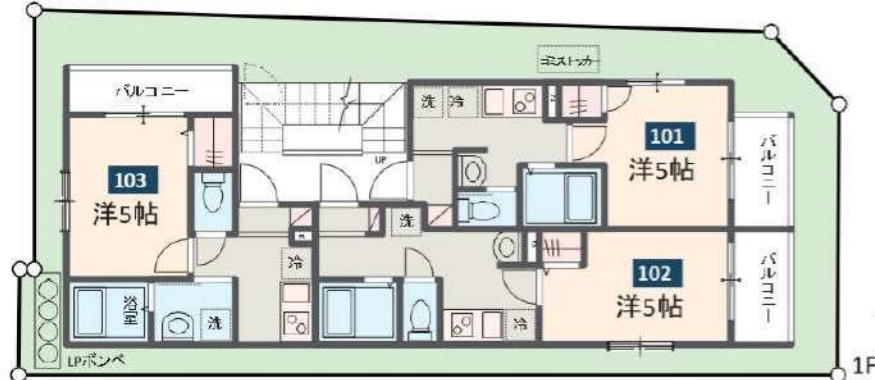
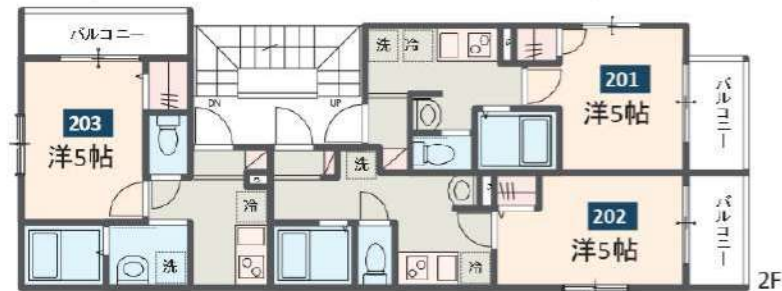
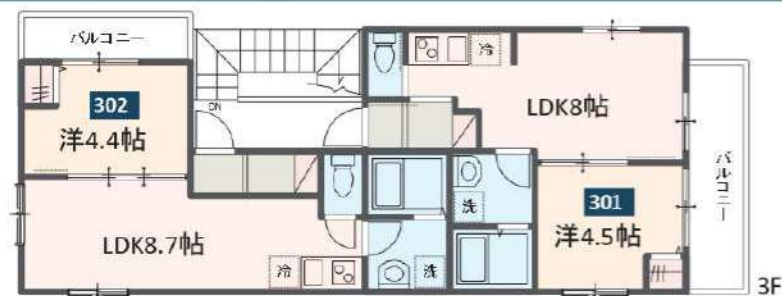
- 所在地 東京都豊島区駒込7丁目1-24
  - 交通 JR山手線「巣鴨」駅徒歩9分
  - 構造規模 木造3階建
  - 総戸数 8室
  - 間取り 1K・1LDK
  - 築年月 2024年5月
  - 入居 2024年6月下旬予定
  - 備考 隣りに相道がある場合は現状有姿
- 【賃貸条件】
- 敷金 0円 礼金 0円
  - 共益費 3,000円
  - クリーニング費用 44,000円
  - 更新料 新築賃の1ヶ月
  - 保証会社 当社指定加入必須、総賃料の50%～
  - 火災保険 20,000円（2年間）
  - 24時間サポートシステム 27,500円（2年間）
  - 契約期間 2年 解約予告 2ヶ月前
  - 退去時修繕費 1年未満の解約、賃料1か月分



充実の設備

宅配BOX、エアコン、浴室乾燥機、カラーモニターホン、追い焚き機能付きバス、IHコンロ、全窓Low-eガラス、温水洗浄便座、可動式玄関収納、ディンプルキー、フローリング、電子オートロック、ゴミストッカー

部屋番号	間取り	専有面積	家賃	共益費
101	1K	18.88㎡	¥75,000	¥3,000
102	1K	20.31㎡	¥76,000	¥3,000
103	1K	20.12㎡	¥77,000	¥3,000
201	1K	18.88㎡	¥78,000	¥3,000
202	1K	20.31㎡	¥79,000	¥3,000
203	1K	20.12㎡	¥80,000	¥3,000
301	1LDK	29.10㎡	¥111,000	¥3,000
302	1LDK	30.20㎡	¥111,000	¥3,000



新宿本店 新宿区新宿3-21-4新宿コートビル1階  
TEL: 03-6279-2032



みずばや  
水商売のお部屋



あずま通り店 新宿区歌舞伎町1-8-3良川ビル2階  
TEL: 03-6205-5732

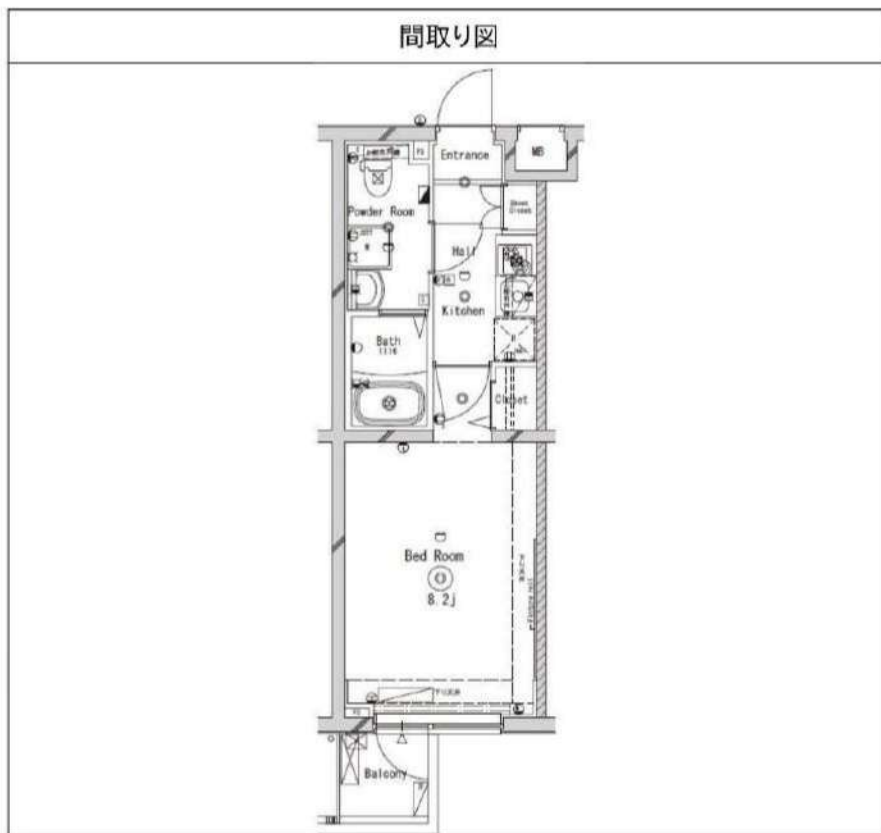
# ラフィスタ練馬 207

物件種別	間取り	賃料	管理費等
マンション	1K	78,500円	15,000円

敷金/保証金	0円	礼金/権利金	0円
敷引/償却金	0円	更新料	1.5ヶ月(新賃料)
更新事務手数料			
その他費用			

## ペット可 高級分譲賃貸マンション

ペット可 高級分譲賃貸マンション



物件所在地	東京都練馬区南田中4丁目9-22		
交通	西武池袋線 練馬高野台駅 徒歩13分 西武新宿線 井荻駅 徒歩13分 西武池袋線 石神井公園駅 徒歩19分		
間取り詳細	洋室 8.2畳		
構造	鉄筋コンクリート 2階 / 5階建		
面積	25.54㎡	向き	北
築年月	2016年6月	契約期間	普通借家契約 2年
退去日		入居時期	2024年9月9日
駐車場	駐輪場 バイク置き場		
設備	2ロコンロ, BS, CS, TVインターホン, インターホン, エアコン, オートロック, ガスキッチン, ガスコンロ, ガス給湯, クローゼット, システムキッチン, シャワー, シューズボックス, テレビ, トイレ有, パストイレ別, バス有, フローリング, モニタ付オートロック, ユニットバス, 温水洗浄便座, 室内洗濯機置場, 収納有, 洗面化粧台, 洗面所独立, 洗面台, 浴室乾燥, ガスコンロ設置済, デザイナーズ, エレベーター, 外壁タイル張り, 宅配BOX		
入居諸条件	ペット可, 事務所不可, 二人入居可		
損害保険	要 23,000円(2年)		
保証会社	可 保証会社必須/～50%		
備考	■入居中サポート/21450円 ■抗菌代/17600円 ■事務手数料/11000円 ■保証会社必須/～50% ■保険/23000円 ■鍵費用/22000円 ■契約期間(2年普借)※違約金有 ☆AZPの賃料+1万円でスーパーゼロプラン適用 ★0 ■ペット飼育時条件有		

※図面と異なる場合は現況を優先となります。

新宿本店 新宿区新宿3-21-4新宿ニュータワービル1階  
TEL : 03-6279-2032



みずべや  
水商売のお部屋



あずま通り店 新宿区歌舞伎町1-8-3良川ビル2階  
TEL : 03-6205-5732



# ラフィスタ本蓮沼 504

物件種別	間取り	賃料	管理費等
マンション	1K	84,000円	15,000円

**【Wifiインターネット無料!※FGBB】ペット可 高級分譲賃貸マンション♪**

【Wifiインターネット無料!※FGBB】ペット可 高級分譲賃貸マンション♪

敷金/保証金	0円	礼金/権利金	84,000円
敷引/償却金	0円	更新料	1.5ヶ月(新賃料)
更新事務手数料			
その他費用			
物件所在地	東京都板橋区大原町46-5		
交通	都営三田線 本蓮沼駅 徒歩11分 東武東上線 ときわ台駅 徒歩16分 都営三田線 板橋本町駅 徒歩16分		
間取り詳細			
構造	鉄筋コンクリート 5階 / 7階建		
面積	25.92㎡	向き	西
築年月	2016年3月	契約期間	普通借家契約 2年
退去日		入居時期	2024年8月10日
駐車場	駐輪場 バイク置き場		
設備	浴室乾燥、ガス給湯、バス・トイレ別、CS、シャワー、2口コンロ、ガスキッチン、温水洗浄便座、エアコン、洗面所独立、室内洗濯機置場、押入、BS、CATV、モニタ付オートロック、システムキッチン、ネット使用料不要、クローゼット、フローリング、トイレ有、ガスコンロ、ユニットバス、バス有、シューズボックス、洗面化粧台、TVインターホン、デザイナーズ、エレベーター、外壁タイル張り、毛配BOX		
入居諸条件	ペット可、事務所不可、二人入居可		
損害保険	要 23,000円(2年)		
保証会社	可 保証会社必須/～50%		
備考	■入居中サポート/21450円 ■抗菌代/17600円 ■事務手数料/11000円 ■保証会社必須/～50% ■保険/23000円 ■鍵費用/22000円 ■契約期間(2年普借)※違約金有☆AZPの賃料+1万円でスーパーゼロプラン適用★0 ■ペット飼育時条件有		

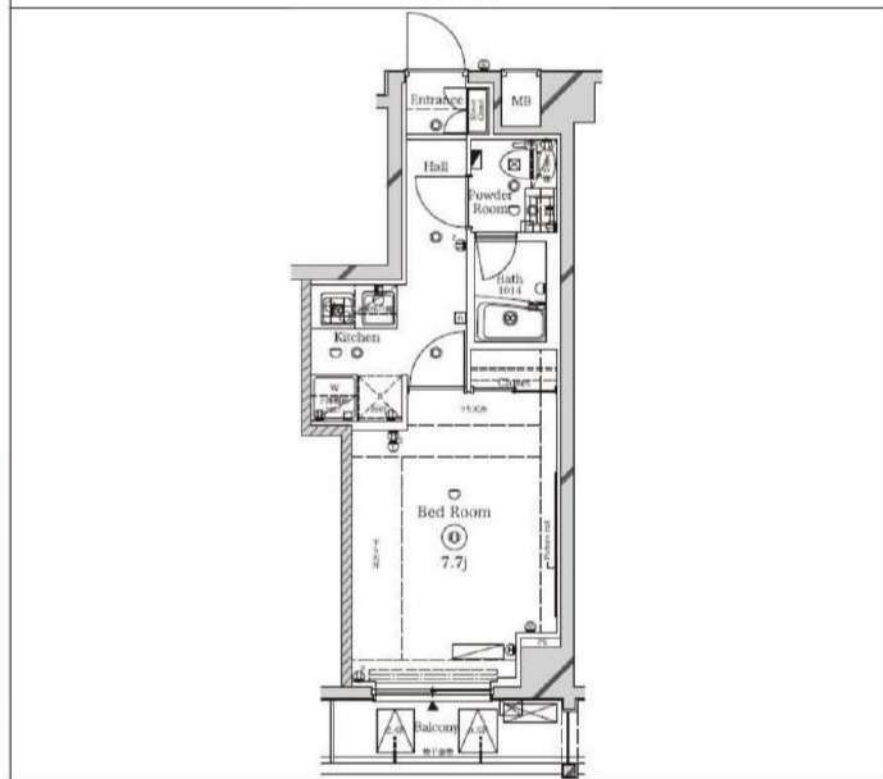
外観



その他



間取り図



※図面と異なる場合は現況を優先となります。

**新宿本店** 新宿区新宿3-21-4新宿ニュータワービル1階  
TEL: 03-6279-2032

**みずべや**  
水商売のお部屋

**あずま通り店** 新宿区歌舞伎町1-8-3良川ビル2階  
TEL: 03-6205-5732



# メインステージパーク大山

1107号室

賃料

¥88,000-

管理費

¥9,000-

都営三田線  
東武東上線  
東武東上線

板橋区役所前駅  
大山駅  
下板橋駅

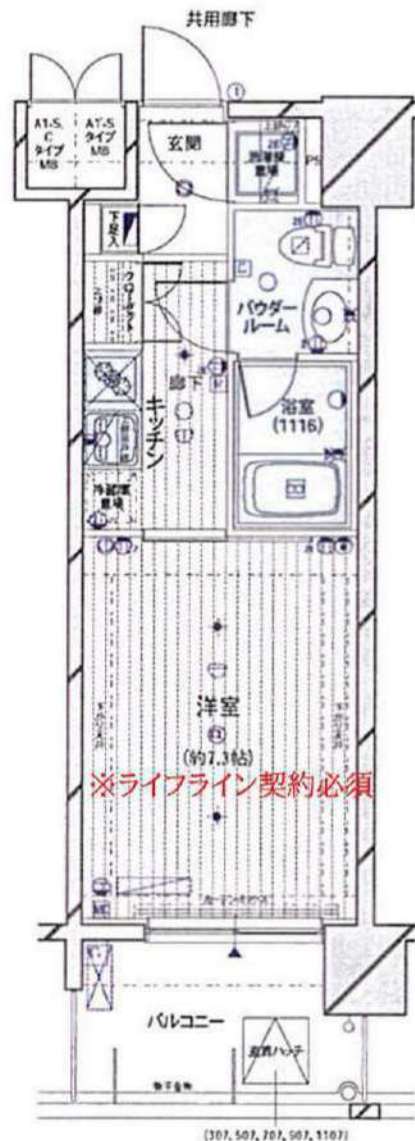
徒歩分  
徒歩7分  
徒歩10分

## 物件概要

- 物件所在地/東京都板橋区板橋2丁目19-5
- 構造/鉄筋コンクリート造 15階建
- 築年数/2008年9月
- 専有面積/24.48㎡
- 現況/内装中 7月20日以降入居(予定)
- 契約期間/普通賃貸借契約2年
- 敷金/0ヶ月 ■ 礼金/1ヶ月
- 更新料/新賃料1ヶ月
- 保証会社/総賃料50~100%(初回)  
/年次保証料12,000円  
/口座振替手数料550円
- クリーニング費用/59,400円(税込)
- 鍵交換費用/27,500円~
- 火災保険/20,000円
- 契約事務手数料/11,000円
- 24時間サポート/19,800円

## 先行契約

短期解約違約金  
1年未満:総賃料2ヶ月  
2年未満:総賃料1ヶ月  
解約予告2か月前



※図面と相違がある場合は現況を優先とします



## 【 ライフインフォメーション 】

- [ショッピング施設] まいばすけっと板橋2丁目店まで418m
- [コンビニ] ファミリーマート金井窪山手通り店まで236m
- [コンビニ] ローソン大山東町店まで315m
- [図書館] 板橋区立氷川図書館まで940m

新宿本店

新宿区新宿3-21-4新宿ニュータワービル1階  
TEL: 03-6279-2032



みずべや  
水商売のお部屋



あずま通り店

新宿区歌舞伎町1-8-3良川ビル2階  
TEL: 03-6205-5732



物件ID:12554\*25

木下の賃貸  
KINOSHITA GROUP

# プレール・ドゥーク大塚

住み替え応援システムRe・Room  
家賃でポイントがたまる！  
住み替えて使ってお得！

安心管理システム24時間管理  
学生・女性にオススメ

大塚駅徒歩6分の好立地！洋室8.4畳

インターネット(BBM-NET)月額基本使用料無料

ペット相談可(小型犬または猫1匹、敷金2ヶ月追加)



**新生活応援**  
家具家電リース

【配達料無料】 【設置料無料】 【撤去料無料】

新生活応援に合わせた初期費用が低く抑えられます！

家具	4ヶ月	9,900円
家電	4ヶ月	8,800円

木下の賃貸 友の会  
詳細はこちら▶



※図面と現況が異なる場合には現況を優先とします。

## ACCESS

JR山手線 大塚駅 徒歩6分

都電荒川線 大塚駅前 徒歩6分  
東京メトロ丸ノ内線 新大塚 徒歩9分

503号室

賃料 99,000円

管理費 8,000円

敷金 0ヶ月 礼金 1ヶ月

## OUTLINE

間取り	1K	タイプ	専有面積	25.5㎡
入居日	2024年08月中旬	内見	不可	

「木下の賃貸」友の会費 1,980円(税込)/月額

所在地 東京都豊島区南大塚1丁目43-7

構造	RC造	規模	9階建5階
竣工日	2017年03月	総戸数	43戸
駐車場施設	有	空	要確認
駐輪場施設	有	空	要確認
駐車場敷金なし		駐車場賃料	要確認 円/月額
ペット飼育相談		ペット飼育の場合の敷金	敷金2ヶ月追加
方位	北西	ガス	IH・CDエナジーダイレクト推奨
管理会社	株式会社キノシタコミュニティ	電気	IH・CDエナジーダイレクト推奨

## LEASE CONDITION

契約期間	2年	更新料	新賃料 1.25 ヶ月
解約予告	1ヶ月前に文書で当社宛に通知		
鍵交換代	27,500円(税込)	消毒代	26,400円(税込)
定額ルームクリーニング代	63,800円(税込)		

## EQUIPMENT

オートロック	○	洗濯機置場	○	バルコニー	○
エレベーター	○	浴室乾燥機	○	CATV	○
TVモニター付きインターホン	○	洗浄機能付暖房便座	○	BSアンテナ	○
宅配ボックス	○	追い焚き	○	CSアンテナ	○
ガスコンロ	○	居室床材フローリング	○	カーシェアリング	
IHクッキングヒーター	○	エアコン	○		
独立洗面台	○	浄化槽	○		

備考

- ①保証会社加入必須。木下グループ保証:初回保証料80%、利用手数料月額550円(税込)、継続保証委託料20,000円(2年毎)
- ②木下の賃貸友の会加入必須。入居者補償制度、住まいのトラブル緊急サポート等のサービスを提供。月額1,980円(税込)~/法人プラン月額990円(住まいのトラブル緊急サポートのみ)
- ③12ヵ月未満の解約時、賃料1ヵ月分の違約金が御座います。
- ④CATV、BS・CS110、インターネット等(導入されているか否かは要確認)には別途契約、費用がかかります。
- ⑤BBM-NET完備。月額基本使用料は無料ですがオプションサービス(物件により利用できない場合があります)には別途費用がかかります。

新宿本店 新宿区新宿3-21-4新宿ニュータワービル1階  
TEL: 03-6279-2032



みずべや  
水商売のお部屋



あずま通り店 新宿区歌舞伎町1-8-3良川ビル2階  
TEL: 03-6205-5732



# グラントウールス巣鴨 1001

物件種別	間取り	賃料	管理費等
マンション	1K	100,000円	10,000円

【必須】ベルプラス[家財保険/設備トラブル24時間駆け付け/騒音・近隣トラブルサポート]  
【月額:2200円(税込)] or 【2年一括:44000円(税込)] 選択可※但し一括払いは途中解約返金不可

【建物管理会社:株式会社日本コミュニティー TEL:03-5366-1222】 ペット種類・インターネット・BS・CS・駐車場・バイク置き場・駐輪場など共有部分に関しては建物管理会社にご確認下さい ※ペット可の場合は敷金積増(償却)となります。

敷金/保証金	0円	礼金/権利金	100,000円
敷引/償却金		更新料	1.5ヶ月(新賃料)
更新事務手数料	0円		

その他費用  
【一時金】鍵交換費(必須): 33,000円, 室内抗菌代(必須): 13,000円  
 【月次費用】ベルプラス(必須): 2,200円

物件所在地	東京都豊島区巣鴨1丁目27-10
交通	山手線 巣鴨駅 徒歩2分 都営三田線 千石駅 徒歩11分 都電荒川線 大塚駅前駅 徒歩13分

間取り詳細	洋室 6.00畳		
構造	鉄筋コンクリート 10階 / 12階建		
面積	21.76㎡	向き	南東
築年月	2012年4月	契約期間	普通借家契約 2年
退去日	2024年8月10日	入居時期	2024年9月中旬 予定

駐車場 駐輪場 バイク置き場

設備  
 24時間換気システム, 2F以上, 2口コンロ, TVインターホン, インターホン, エアコン, オートロック, ガスコンロ, ガスコンロ設置済, クローゼット, システムキッチン, シャワー, シューズボックス, バストイレ別, モニタ付オートロック, 給湯, 当社管理物件, 室内洗濯機置場, 温水洗浄便座, 洗面化粧台, 洗面所独立, 洗面台, 脱衣所, 暖房便座, 浴室乾燥, 浴室暖房, BS, CS, 角住戸, 光ファイバー, クローゼット2ヶ所, 火災報知機, 洗濯機置場, エレベーター, 宅配BOX, 敷地内ゴミ置き場, 分譲タイプ, メールボックス, 防犯カメラ, 管理室

入居諸条件  
 ペット相談, ルームシェア相談, 飲食店不可, 外国人相談, 楽器使用不可, 高齢者相談, 子供相談, 事務所不可, 性別不問, 単身可, 二人入居相談, 法人可

損害保険

保証会社  
 必須 指定保証会社: 初回契約時: 50%、[リロ: 月1,000円][URAG: 1万円/年(月330円)][カーサ: 月1%][エゴス: 月1.3%][ジャックス: 月額保証料1%]

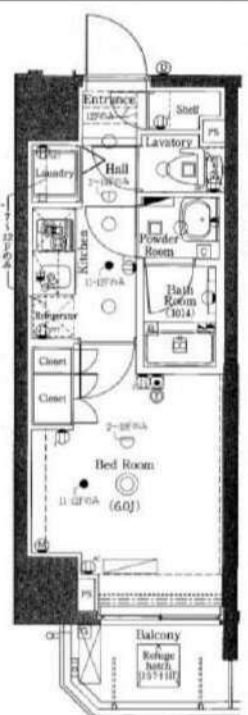
備考  
 【必ず】図面はいい生活スクエア【必ず】図面はいい生活スクエアより取得ください【必須】ベルプラス[家財保険/設備トラブル24時間駆け付け/騒音・近隣トラブルサポート] 【月額:2200円(税込)] or 【2年一括:44000円(税込)] 選択可※但し一括払いは途中解約返金不可短期解約違約金: 1年未満は総賃料2ヶ月分, 1年以上1.5年未満は総賃料1.5ヶ月分。ペット飼育可能の場合は敷金積増/償却となります。法人様申込の場合、条件によっては礼金増額になる場合がございます。

外観



その他

間取り図



※図面と異なる場合は現況を優先となります。

**新宿本店** 新宿区新宿3-21-4新宿ニュータワービル1階  
TEL: 03-6279-2032



**みずべや**  
水商売のお部屋



**あずま通り店** 新宿区歌舞伎町1-8-3良川ビル2階  
TEL: 03-6205-5732



FOR RENT 【分譲賃貸マンション】

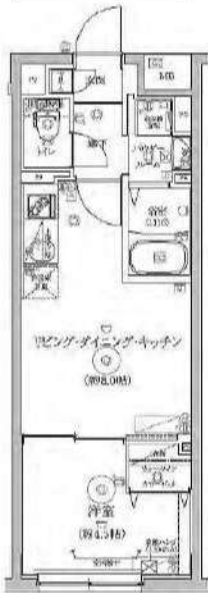
リルシア 【先行契約となります】



Aタイプ  
31.80㎡



Bタイプ  
30.57㎡



Dタイプ  
33.93㎡



★ペット飼育可★（規定有り）★インターネット使用料無料★

★外国籍可★海外審査可★（18歳以上）※二人入居不可※

RELUXIA 大塚

賃料	賃料表を参照下さい		
間取り	1LDK	物件種別	マンション (居住用)
管理費	20,000円	礼金	賃料表を参照下さい
交通	東京さくらトラム「集鶴新田」駅 徒歩 5分 JR山手線「大塚」駅 徒歩 7分		
物件所在地	東京都豊島区北大塚三丁目 18-23		
構造・規模	鉄筋コンクリート造 地上階数 3階建		
専有面積	間取参照下さい	向き	賃料表を参照下さい
築年月	2022年5月	入居時期	賃料表を参照下さい
契約期間	2年間(更新可)	原状回復	退去時精算
鍵交換費用	27,500円	損害保険	20,000円
更新料	新賃料1ヶ月分	更新事務手数料	新賃料0.5ヶ月分+税
駐輪場	無		
駐車場	無		
バイク置場	無		
ペット飼育	可(犬・猫2匹まで)		
建物管理会社	メイフルリビングサービス 03-5489-4344		
保証会社 必須	(あんしん保証・ジェイリース 賃料等の50%・GTN 賃料等の70%) 大手法人契約の場合、保証会社免除相談。但し、敷金1ヶ月加算。		
設備	共用設備:	BSCS110	
	インターネット:	ファイバー光 ※インターネット使用料無料	
	CATV:	無	
備考	都市ガス下水道エアコン給湯バス専用トイレ専用バス・トイレ別シャワー・温水 洗浄便座・BS調理・CS・ガスキッチンシステムキッチン洗面台室内洗濯機置場・浴 室乾燥機・フローリング・モニター付きオートロック・宅配ボックス・分譲タイプ外観 タイル張り24時間換気システム・クローゼット・シューズボックスダブルロック		
	安心入居サポート 17,600円 引越相談サービス 16,500円		

号室	賃料	敷金	礼金	タイプ	向き	退去日	入居時期
104	109,000円	0	1	B	南西	8/27 退去予定	2024年9月中旬
205	117,000円	0	1	D	南西	7/19 退去予定	2024年8月中旬
301	116,000円	0	1	A	南西	8/24 退去予定	2024年9月下旬

別途管理費 1LDK: 20,000円

※図面と現況が異なる場合は現況が優先となります。■申し込みの際はイタンジBBにてお願いします。■お部屋は原則として「クリーニング中」以外現況引き渡しです。■保証会社必須(あんしん保証など多数)。初回保証料は、賃料等の合計額の50%。年間更新料は10,000円。但し大手法人契約の場合で保証会社利用しない場合は、敷金1ヶ月プラスです。■ペット飼育可の物件で飼育する場合は、申込書にその旨(種類、数)を記載。敷金1ヶ月プラス(退去時償却)。建物管理規約等により制限があります。また、管理規約や飼育細則等の違反により賃貸借契約が解除となる場合があります。■建物全館禁煙です。但し、専有部分においては、退去時に天井クロスを張り替え(借主全額負担)を前理に咨認します。■短期解約(1年未満・フリーレント)についての契約の場合は1年9か月未満)違約金賃料等の1ヶ月分■解約予告2ヶ月前。更新料、新賃料の1ヶ月分。更新事務手数料0.5ヶ月分(税別)。■駐車場、バイク置場、駐輪場については、建物管理会社への空確保を要します。また、お申し込みは原則別途建物管理会社にお申し込み願います。■実器使用相違物件の場合、建物の管理規約等による制限があります。使用時間、音量について他の同居者様へのご配慮をお願いします。騒音苦情については、契約解除となる場合があります。■退去時にルームクリーニング、エアコンクリーニング等の費用負担があります。■写真やパースはイメージとなります。工事中仕様が異なる場合がございます。

新宿本店 新宿区新宿3-21-4新宿ニューワークビル1階  
TEL: 03-6279-2032



みずべや  
水商売のお部屋



あずま通り店 新宿区歌舞伎町1-8-3良川ビル2階  
TEL: 03-6205-5732



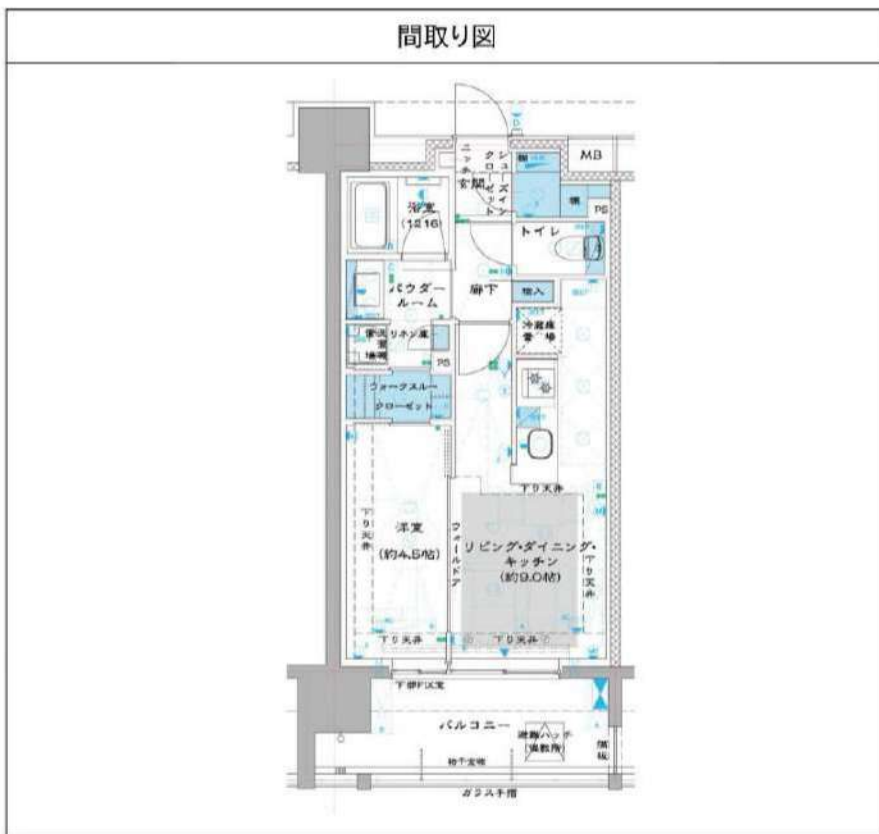
# オーパスレジデンス中板橋 807

物件種別	間取り	賃料	管理費等
マンション	1LDK	142,500円	9,000円

★フリーレント1ヶ月分あり!(賃料のみ)【インターネット無料(※J:COM NET光1G)】ペット可 温水式床暖房付き!築浅高級賃貸レジデンス

★フリーレント1ヶ月分あり!(賃料のみ)【インターネット無料(※J:COM NET光1G)】ペット可 温水式床暖房付き!築浅高級賃貸レジデンス

敷金/保証金	0円	礼金/権利金	0円
敷引/償却金	0円	更新料	1ヶ月(新賃料)
更新事務手数料			
その他費用			
物件所在地	東京都板橋区中板橋22-10		
交通	東武東上線 中板橋駅 徒歩3分 都営三田線 板橋本町駅 徒歩16分 東武東上線 大山駅 徒歩13分		
間取り詳細	洋室 4.5畳		
構造	鉄筋コンクリート 8階 / 13階建		
面積	35.37㎡	向き	東
築年月	2023年3月	契約期間	普通借家契約 2年
退去日		入居時期	即入居
駐車場	バイク置き場		
設備	浴室乾燥, ガス給湯, バス・トイレ別, CS, シャワー, 2口コンロ, ガスキッチン, 温水洗浄便座, エアコン, 室内洗濯機置場, 押入, BS, ウォークインクローゼット, モニタ付オートロック, 洗面化粧台, ネット使用料不要, クローゼット, フローリング, 2F以上, トイレ有, ガスコンロ, ユニットバス, バス有, 追い焚き風呂, システムキッチン, シューズウォークインクローゼット, TVインターホン, デザイナーズ, エレベーター, 外壁タイル張り, 宅配BOX		
入居諸条件	ペット可, 事務所不可, 二人入居可		
損害保険	要 25,000円 (2年)		
保証会社	必須 Jリース・セゾン30%、オリコ50%		
備考	<ul style="list-style-type: none"> <li>■更新料/新賃料の1.00ヶ月</li> <li>■入居中サポート16500円</li> <li>■Jリース・セゾン30%、オリコ</li> <li>■鍵費用/25300円</li> <li>■保険/25000円</li> <li>■必要書類 申込時/公的身分証明、収入証明</li> <li>■契約時/住民票</li> <li>■ペット飼育時条件有</li> <li>■短期違約金1年未満賃料1ヶ月分</li> </ul>		



※図面と異なる場合は現況を優先となります。

**新宿本店** 新宿区新宿3-21-4新宿ニュータワービル1階  
TEL: 03-6279-2032



**みずや**  
水商売のお部屋



**あずま通り店** 新宿区歌舞伎町1-8-3良川ビル2階  
TEL: 03-6205-5732



新築賃貸マンション



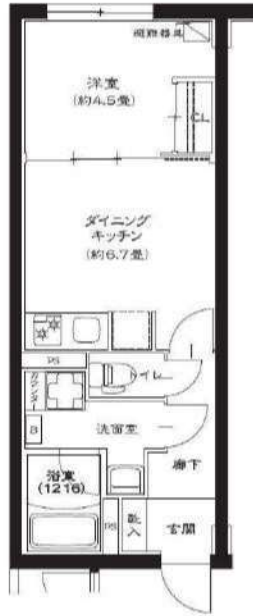
★ペット飼育可能（大型犬・猫・多頭飼い可）/Wi-Fi無料



物件名 GENOVIA池袋  
402号室 Etype **内見・即入居可**

賃料 **179,000円**

交通 山手線「池袋」駅 徒歩 10分  
東京メトロ丸ノ内線「池袋」駅 徒歩 10分  
西武池袋線「椎名町」駅 徒歩 10分



★上記、初期費用決済可！お家賃もご相談可能！  
※外国人サポートプラン加入の方限定

- ペット飼育可(大型犬・猫・多頭飼い可)
- 浴室乾燥機付き
- 温水洗浄便座(BT別)
- 独立洗面台完備
- 2口ガスシステムキッチン
- 契約金カード決済可(VISA Masterのみ)
- 電子契約有
- 防犯カメラ、オートロック
- 宅配ボックス
- 二人入居・外国籍相談可能

★全タイプ写真載せてます！転用OK！承諾不要です！ <https://onl.sc/R9TGaN3>

※ペット飼育の場合敷金1ヵ月追加(解約時償却)。※留学生の方敷金1ヵ月追加(解約時返還)

所在地	東京都豊島区西池袋3丁目9-4	管理費等	管理費 10,000円	その他費用	・保証会社必須 ・一手手「RBI」初回保証料：40%（ペット飼育時60%） ・外国籍：100%+外国籍サポート年額10,800円 （※審査により変更有・要確認） ・外国籍家賃：クレカQR決済可（残存の保証料+2%/月） ・RBI安心サポート： 家賃保証月額料金+家財保険+家賃引当手数料+mamorocca →全て付帯して2,700円/月(税込) ・二手手「要確認」 ・火災保険料→保証会社により変化 ・鍵交換費用27,500円【任意】 ・契約事務手数料11,000円 ・消費抗面「セ」111,000円 ・ホームクリーニング費用38,500円（全て税込表記） ※1年未満解約違約金有。費用+管理費合計額（法人相談可） ※解約手続2ヶ月前（法人の場合相談可）		
所在階	4階	向き	南東			敷金/礼金	敷金：0ヵ月 礼金：0ヵ月
専有面積	31.28㎡					入居時期	即入居可
間取詳細	1DK					契約期間	普通借家契約2年（更新料：新賃料1ヵ月）
構造	鉄筋コンクリート造 地上階数 4階					駐車場	無
築年月	2023年7月			駐輪場	自転車：無料（要登録）		
				必要書類	《個人契約》 契約者：印鑑証明7ヶ所3枚・顔写真付き身分証明書7ヶ所3枚・家賃引当口座・銀行印 緊急連絡先：身分証明書7ヶ所3枚・ 保証人：連帯保証人随約書・印鑑証明書・印鑑証明書・印鑑証明7ヶ所3枚・顔写真付き身分証明書7ヶ所3枚・ 《法人契約》 契約者：会社簿本・印鑑証明書/入居者：印鑑証明7ヶ所3枚・顔写真付き身分証明書7ヶ所3枚・ 保証人：印鑑証明書・印鑑証明7ヶ所3枚・顔写真付き身分証明書7ヶ所3枚・ ※審査の内容によって収入の証明できる書類を提出して頂く場合があります。		

新宿本店 新宿区新宿3-21-4新宿ニュータワービル1階  
TEL：03-6279-2032



みずべや  
水商売のお部屋



あずま通り店 新宿区歌舞伎町1-8-3良川ビル2階  
TEL：03-6205-5732