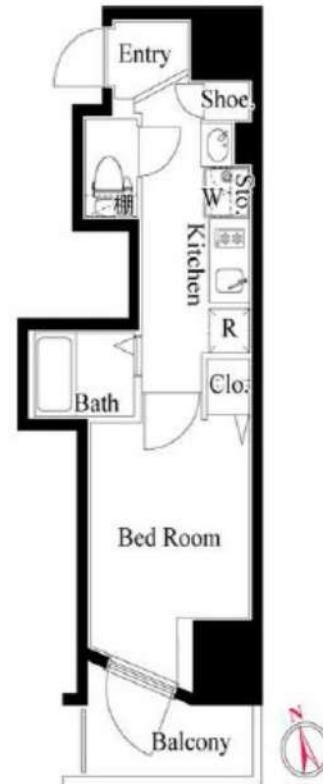


RENECAT導入済物件★消臭抗菌効果が半永久持続
★家具・家電付賃貸へ変更可★すぐお住まいになれます

Access

京急本線
「青物横丁」 駅徒歩 2分

JR京浜東北・根岸線
「大井町」 駅徒歩 12分



0701 号室 専有面積 20.11㎡

間取 1K

賃料 82,000 円/月

共益費 15,000 円/月

物件概要

所在地 / 東京都品川区南品川2丁目3-2
構造・規模 / 鉄筋コンクリート造 15階建
総戸数 / 37 戸
築年月 / 2015年07月03日
入居日 / 2024年08月14日

契約条件

敷金0ヶ月・礼金0ヶ月

保証システム利用料:家賃総額の55%(最低金額5.5万円)
24Hサポート料22,000円/1年・鍵交代代22,000円
室内抗菌処理代17,600円事務手数料11,000円
当社指定賃貸入居者総合保険加入の事(別途費用)
※賃料口座引落し(口座振替手数料:月額550円)
普通賃貸借1年契約(更新型)※
※1、2回目の更新時5%の賃料改定あり。更新料は1回のみ。
2回目以降の更新料は無い為、安心して永くお住まいいただけます
※アクセントクロスの色は変更する場合がございます

- スタイリッシュな外観タイル貼り
- 共用部防犯カメラ
- TVモニター付オートロックシステム
- 床フローリング仕様
- 洋室エアコン標準装備
- オリジナルシステムキッチン
- 2口ガスコンロ
- バスルームとトイレを独立
- 温水シャワートイレ
- 洗濯機置場室内

- ★雨天・冬は必須!浴室換気乾燥暖房機
- お湯張り機能付きバス
- パウダールーム洗面台
- 収納便利なクローゼット
- シューズBOX
- インターネット光対応(別途費用)
- BS・110°CS(別途費用)
- 24時間受取可能な宅配BOX
- ペット可(敷金1ヶ月追加)小型1匹まで
- 駐輪場無料(1台のみ)【社12830】

24時間安心サポート

設備のトラブルに24時間365日の受付体制

医療健康サービス 24

看護師が24時間365日ご相談に応じます。

※図面と現況が異なる場合、現況優先とさせていただきます。
※退去時清掃費用、更新時更新費用等がございます。

新宿本店 新宿区新宿3-21-4新宿ニートーワビル1階
TEL: 03-6279-2032



みずべや
水商売のお部屋



あずま通り店 新宿区歌舞伎町1-8-3良川ビル2階
TEL: 03-6205-5732



名称：MAXIV北糀谷
所在地：東京都大田区北糀谷1丁目6番11号
構造：鉄筋コンクリート造 地上6階建
竣工：2020年12月
交通：京浜急行線『京急蒲田』駅徒歩15分
京浜急行線『梅屋敷』駅徒歩10分
条件：敷金0ヶ月/礼金1ヶ月
更新料 新賃料の1.5ヶ月分
文書事務手数料 5,500円(税込)
鍵交換費用 27,500円(税込)
ステージ安心サポート24 19,800円(税込)
振替事務手数料 330円(税込)/月
短期解約違約金特約 (1年未満1ヶ月)
火災保険：18,000円
その他/保証会社加入のこと
保証人不要プランご相談可能
初回保証料：毎月支払額の50%
※学生プラン有り：初回保証料 10,000円～
月額保証料 700円
※保証会社利用しない場合は、敷金2ヶ月
※別途留学生プラン有 (連帯保証人不要)

※ライフラインに関して※申込自由※
※電気含むその他ライフライン→ライフライン取次業者からご案内
事前にご案内をお願いします! ※別途物件あり

ネット
無料

※ペット飼育可能※
※猫・小型犬いずれか1匹
飼育時は敷金プラス1ヶ月(お預かり)
(体高50cm以内・体重10kgまで)

～ご利用保証会社～
エポスROOM iD・ルームバンクインシュア
★留学生プラン 初回：毎月支払い合計額の100～120%*
(最低保証料 50,000円)
※初回 120%の場合、we chat pay/銀聯カードでの決済可
月額保証料 700円
※別途、賃料+管理費の2%の手数料がかかります。
外国人サポートプラン利用料 10,800円/年 (初年度より)
※初期費用のお支払いにクレジットカード決済をご利用可
※法人保証契約の際の諸条件は別途お問い合わせください

- ～～設備～～
- *TVMモニター付オートロック
 - *2口ガスシステムキッチン
 - *独立洗面化粧台 (シャンプードレッサー)
 - *浴室換気暖房乾燥機
 - *ウォシュレット
 - *室内洗濯防水パン
 - *エアコン1基
 - *エレベーター1基
 - *BS・CSアンテナ
 - *宅配ボックス・メールボックス
 - *インターネット無料 (シーファイブ)
 - ※他回線利用不可
 - *敷地内ゴミ置き場(24時間ゴミ出し可)
 - *駐輪場 150～300円(年一括払い)
- 駐輪場は空状況要確認

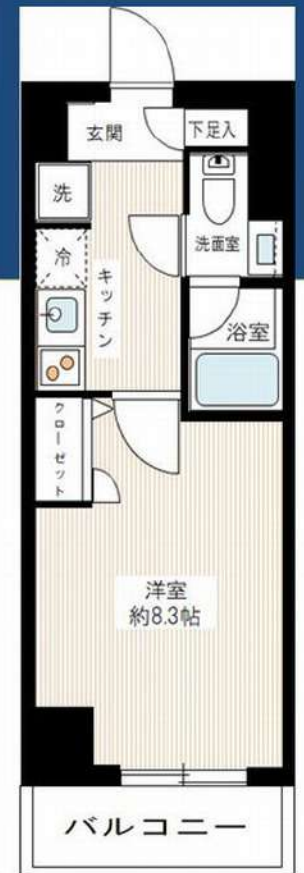
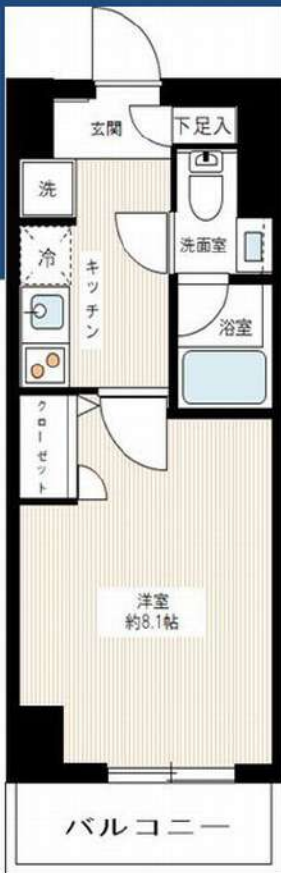


WeChat Pay 微信支付 UnionPay 银联 WeChat Pay 微信支付 UnionPay 银联
決済可能です!
※詳細は要問い合わせ※

【募集条件】

号室	賃料	間取り	専有面積	現況
206	9申500円	1K	25.79㎡	即入居
303	91,000円	1K	25.83㎡	8/13退去予定
408	91,500円	1K	25.79㎡	現空
501	92,000円	1K	25.83㎡	7/31退去予定
503	9申000円	1K	25.83㎡	即入居

管理費 8,000円



206.408号室 303・501・503号室
図面と現況が異なる場合は、現況優先と致します

※ 退去時、貸主の指定業者による室内のクリーニング費用(44,000円・税込)・エアコン内部洗浄(14,300円・税込/台)は借主様負担となります。

新宿本店

新宿区新宿3-21-4新宿ニューターワビル1階
TEL: 03-6279-2032



みずのやたい
水商売のお部屋



あずま通り店

新宿区歌舞伎町1-8-3良川ビル2階
TEL: 03-6205-5732

PREMIUM CUBE 品川大崎 401

物件種別	間取り	賃料	管理費等
マンション	1K	101,500円	15,000円

【Wi-Fiインターネット無料!※シーファイブ】ペット2匹可 高級分譲賃貸マンション

【Wi-Fiインターネット無料!※シーファイブ】ペット2匹可 高級分譲賃貸マンション

外観

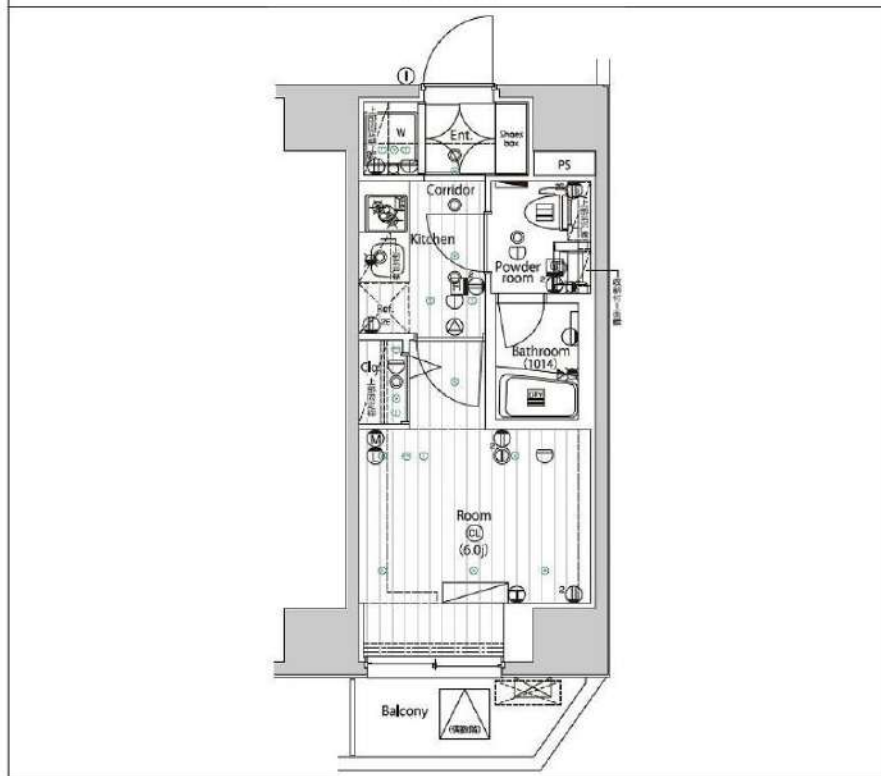


その他



※図面と異なる場合は現況を優先となります。

間取り図



敷金/保証金	0円	礼金/権利金	101,500円
敷引/償却金	0円	更新料	1.5ヶ月(新賃料)
更新事務手数料			
その他費用			
物件所在地	東京都品川区東五反田3丁目21-7		
交通	山手線 五反田駅 徒歩9分 山手線 大崎駅 徒歩10分 都営浅草線 高輪台駅 徒歩11分		
間取り詳細	洋室 6.00畳		
構造	鉄筋コンクリート 4階 / 14階建		
面積	20.85㎡	向き	南
築年月	2014年7月	契約期間	普通借家契約 2年
退去日		入居時期	2024年9月22日
駐車場	駐輪場 バイク置き場		
設備	浴室乾燥, ガス給湯, バス・トイレ別, CS, シャワー, 2口コンロ, ガスキッチン, 温水洗浄便座, エアコン, 室内洗濯機置場, 押入, BS, モニタ付オートロック, 洗面化粧台, ネット使用料不要, クローゼット, フローリング, システムキッチン, トイレ有, ガスコンロ, ユニットバス, バス有, シューズボックス, インターホン, デザイナーズ, エレベーター, 外壁タイル張り, 宅配BOX		
入居諸条件	ペット可, 事務所不可, 二人入居可		
損害保険	要 23,000円(2年)		
保証会社	可 保証会社必須/～50%		
備考	■入居中サポート/21450円 ■抗菌代/17600円 ■事務手数料/11000円 ■保証会社必須/～50% ■保険/23000円 ■鍵費用/22000円 ■契約期間(2年普借) ※違約金有 ☆AZPの賃料+1万円でスーパーゼロプラン適用 ★0 ■ペット飼育時条件有		

新宿本店

新宿区新宿3-21-4新宿ニュータワービル1階
TEL: 03-6279-2032



みずべや
水商売のお部屋



あずま通り店

新宿区歌舞伎町1-8-3良川ビル2階
TEL: 03-6205-5732

ルクレ目黒不動前

号室	賃料
0302	112,000円

■敷金無し！礼金無し！



- ◆外観コンクリート打放し
- ◆TVモニター付オートロック
- ◆メールBOX ◆宅配BOX
- ◆玄関周りに大理石 ◆室内フローリング
- ◆シューズボックス
- ◆2口ガスシステムキッチン
- ◆エアコン ◆収納ボックス
- ◆コンクリート素地のアクセントウォール
- ◆ライティングレール
- ◆バス・トイレ別 温水洗浄便座
- ◆独立洗面台
- ◆インターネット対応(NTT別途)

【申込審査時必要書類】※その他必要に応じて請求させていただきます。
 個人：顔写真付身分証明書（パスポートのみは不可） 源泉徴収票等
 法人：会社概要 会社謄本 決算書 入居者身分証明書
 ※店舗・教室・事務所・SOHO利用不可 法人登記・法人表札不可

図面が現状と異なる場合は現状優先とします。
 更新料：新賃料の1ヶ月分

管理費	8,000円		
敷金	0ヶ月	礼金	0ヶ月
所在地	東京都品川区 西五反田5丁目13-5		
交通	東急目黒線 不動前 徒歩2分 JR山手線 五反田 徒歩15分		
構造	鉄筋コンクリート(RC造) 5階建		
専有面積	22.11㎡	開口部方位	南西
総戸数	19戸	間取り	1K
築年月	2018/05	契約期間	2年
駐車場等	駐車場無し、バイク置き場無し、駐輪場無し		
入居日	08/07		
設備等	都市ガス、公共下水、オートロック、TVドアホン、宅配BOX、B・T別、洗濯機置き場室内、ガスコンロ、コンロ2口、フローリング、エアコン、温水洗浄便座、洗面台、収納、インターネット接続可、外装コンクリート打、敷地内ごみ置き場		
備考	保証会社及び火災保険に加入必須。 ・74㎡未満は火災保険費用含む(月額4,250円+700円) ・1㎡未満(初回40㎡+次年度以降1万円)は別途火災保険費用 入居時に鍵交換費用(16,500円(税込))を負担頂きます 解約予告：2ヶ月前 更新料：新賃料の1ヶ月		

新宿本店 新宿区新宿3-21-4新宿ニートワビル1階
 TEL：03-6279-2032



みずの部屋
 水商売のお部屋



あずま通り店 新宿区歌舞伎町1-8-3良川ビル2階
 TEL：03-6205-5732

間取り図



基本情報

住所	東京都品川区二葉1丁目 15-2	号室	604
交通	1 京浜東北線大井町駅 徒歩9分	間取り	1R
	2 東急大井町線下神明駅 徒歩5分	広さ	壁芯21.04㎡
	3 横須賀線西大井駅 徒歩11分	方角	北東
築年月	2024年2月	構造	RC・7階建
現況	期日指定 2024年7月下旬		

賃料等

敷金	0ヶ月	礼金	1ヶ月
賃料	124,000円		
共益費	11,000円		

●SBI日本少額短期保険/20,000円 契約期間2年 ●再契約料/新賃料の1ヵ月

■鍵交換代33,000円 ■退去時クリーンコート代55,000円 ■事務手数料22,000円 ■退去時精算手数料5,500円 (最終請求時) ■指定賃貸保証加入 (総賃料100%) ■賃料等引き落とし料330円/月 ■家具家電撤去費用27,500円 (家具家電無し契約を希望の場合) ■短期解約違約金: 賃料1ヶ月分 (1年未満) ■モバイルwifi (50GB) 付 ■民泊・簡易宿泊による利用及びそれに伴う広告等は一切禁止 ■法人で保証会社加入無しの場合、敷金1ヵ月 ■海外審査相談可 ■全物件先行契約になります。 ■事務所・SOHO利用禁止 ■外国籍の方: GTN加入要 (海外審査OK) 初回保証料: 賃料総額100% 月次手数料2,330円 (税込) ■エクセレントシリーズ

設備

エレベーター / 宅配ボックス / フローリング / 家具・家電付 / エアコン / ネット使用料不要 / TVインターホン / 分譲賃貸 / システムキッチン / 給湯 / バストイレ別 / 脱衣所 / 浴室乾燥機 / 温水洗浄便座 / 洗面所独立 / 暖房便座 / クロゼット / オートロック / 敷金不要 / 外国人可

建物内観



外観画像



SET UP賃貸 (家具・家電付き) 対応

[家具・家電付き基本内容] 条件をご確認ください。

- TV ●冷蔵庫 ●レンジ
- ベット ●デスク ●チェア
- カーテン ●その他備品

※物件により異なる場合がございます。詳しくはお問合せ下さい。

新宿本店 新宿区新宿3-21-4新宿ニュータワービル1階
TEL: 03-6279-2032



みずべや
水商売のお部屋



あずま通り店 新宿区歌舞伎町1-8-3良川ビル2階
TEL: 03-6205-5732