

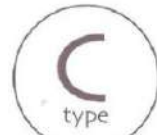
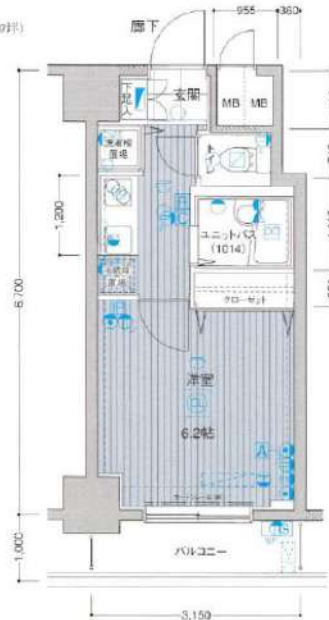
☆ ネット使用料込み ☆ 最寄り駅徒歩 1分 ☆

耐震構造,耐火構造,外壁タイル張り,分譲タイプ,駅まで平坦,オートロック,モニタ付オートロック

【外観】



【間取り図】

専有面積/20.09㎡(6.02坪)
バルコニー面積/3.15㎡

※図面と現状が異なる場合は現状優先となります。

賃料	75,000円		
管理費等	20,000円	間取り	1K
敷金	無	礼金	1ヶ月
敷引 償却金	-	保証金	-
建物名	メインステージ日本橋馬喰町		
物件種別	マンション	号室	0503号室
建物所在地	東京都中央区日本橋馬喰町1丁目14-7		
交通	総武線快速 馬喰町 徒歩1分 中央・総武線各停 浅草橋 徒歩5分		
間取詳細	洋室(6.2畳)		
構造・規模	鉄骨鉄筋コンクリート 12階建 5階		
専有面積	20.09㎡	向き	南東
築年月	2002年6月31日	契約期間	2年
入居時期	2024年8月中旬予定	更新料	1.5ヶ月(新賃料)
損害保険	有 16,000円 24ヶ月		
駐車場	要問い合わせ,駐輪場		
設備	エレベーター,24時間ゴミ出し可,風除室,敷地内ゴミ置き場,宅配BOX,システムキッチン,バス有		
その他費用	[一時金] 退去時鍵交換費用(契約時請求):22,000円 ルームクリーニング費用(退去時請求):49,500円 AMLクラブサポート費用(契約時請求):16,500円		
入居諸条件	ペット不可 事務所不可 楽器等の使用不可 法人可		
保証会社	必須 家賃総額より50%~		
備考	引越し業者指定 電力事業者指定有 保証会社必須(セゾン) 退去時要滞滞代 解約予告50日前 ネット込(ギガプライズ)		

情報更新日 2024年6月30日

No.01620503

新宿本店 新宿区新宿3-21-4新宿ニューターワビル1階 TEL:03-6279-2032

みずあべや 水商売のお部屋

あずま通り店 新宿区歌舞伎町1-8-3良川ビル2階 TEL:03-6205-5732

ARTESSIMO LINK BREZZA 411

物件種別	間取り	賃料	管理費等
マンション	1R	84,000円	15,000円

セキュリティも室内設備も充実 ペット可 高級分譲賃貸マンション

セキュリティも室内設備も充実 ペット可 高級分譲賃貸マンション

敷金/保証金	0円	礼金/権利金	0円
敷引/償却金	0円	更新料	0ヶ月(新賃料)
更新事務手数料			
その他費用			
物件所在地	東京都江東区潮見1丁目24-3		
交通	京葉線 潮見駅 徒歩4分 東京メトロ有楽町線 辰巳駅 徒歩20分 東京メトロ有楽町線 豊洲駅 徒歩30分		
間取り詳細			
構造	鉄筋コンクリート 4階 / 8階建		
面積	21.65㎡	向き	北西
築年月	2009年3月	契約期間	普通借家契約 2年
退去日		入居時期	2024年7月17日
駐車場	駐輪場 バイク置き場		
設備	浴室乾燥、ガス給湯、バス・トイレ別、CS、シャワー、2口コンロ、ガスキッチン、温水洗浄便座、エアコン、室内洗濯機置場、押入、BS、モニタ付オートロック、システムキッチン、クローゼット、フローリング、トイレ有、ガスコンロ、ユニットバス、バス有、シューズボックス、TVインターホン、屋根有駐車場、デザイナーズ、メールボックス、エレベーター、外壁タイル張り、宅配BOX、平置駐車場		
入居諸条件	ペット可、事務所不可、二人入居可		
損害保険	要 23,000円(2年)		
保証会社	必須 保証会社必須/～50%		
備考	★契約金は家賃と保険※仲手別途 ■入居中サポート/1500円/月 ■保険/23000円 ■保証会社必須/～50% ■短期解約違約金有 ■ペット飼育時条件有 ■鍵費用/22000円(退去時請求) ■更新事務手数料 22000円 ■保証会社更新料は借主負担		

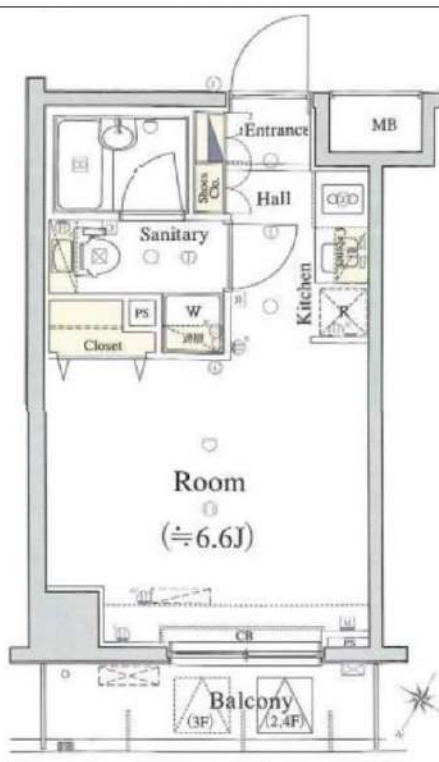
外観



その他



間取り図



※図面と異なる場合は現況を優先となります。

新宿本店

新宿区新宿3-21-4新宿ニュータウンビル1階
TEL: 03-6279-2032



みずのいちや
水商売のお部屋



あずま通り店

新宿区歌舞伎町1-8-3良川ビル2階
TEL: 03-6205-5732

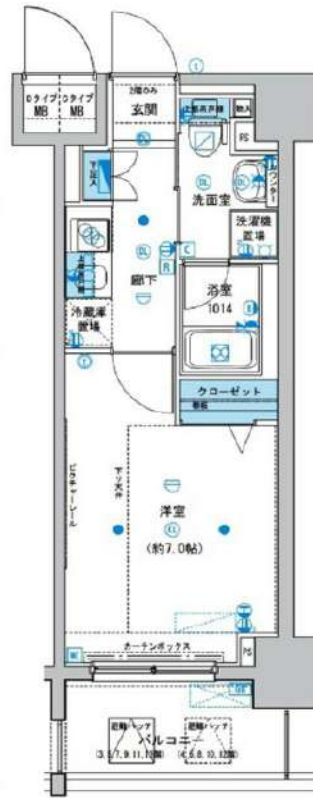
☆最寄り駅徒歩1分☆独立洗面台☆

防犯カメラ,耐震構造,耐火構造,外壁タイル張り,分譲タイプ,駅まで平坦,駅前,平坦地,2F以上,オートロック,モニタ付オートロック,ダブルロック,デインプルキー,ダブルデインプルキー,セキュリティ有り

【外観】



【間取り図】



※図面と現状が異なる場合は現状優先となります。

賃料	88,000円		
管理費等	20,000円	間取り	1K
敷金	無	礼金	1ヶ月
敷引	-	保証金	-
償却金	-		
建物名	メインステージ森下		
物件種別	マンション	号室	1103号室
建物所在地	東京都江東区森下2丁目23-2		
交通	都営新宿線 森下(東京) 徒歩1分 東京メトロ半蔵門線 清澄白河 徒歩9分		
間取詳細	洋室(7畳)		
構造・規模	鉄筋コンクリート 13階建 11階		
専有面積	23.7㎡	向き	西
築年月	2007年11月21日	契約期間	2年
入居時期	2024年7月下旬予定	更新料	1.5ヶ月(新賃料)
損害保険	有 16,000円 24ヶ月		
駐車場	要問い合わせ,駐輪場,バイク置き場		
設備	エレベーター,24時間ゴミ出し可,風除室,敷地内ゴミ置き場,宅配BOX,システムキッチン,2ロック口		
その他費用	[一時金] 退去時鍵交換費用(契約時請求):29,700円 ハウスクリーニング費用(退去時請求):49,500円 [備考] AMLクラブサポート費用(契約時請求):16,500円 [備考] 〇短期解約違約金有(エアコンクリーニング費用(1台あたり16,500円税込み・退去時請求)		
入居諸条件	ペット不可 事務所不可 楽器等の使用不可 法人可		
保証会社	必須 家賃総額より50%~		
備考	引越し業者指定 保証会社必須(セゾン) 退去時要清掃代 解約予告50日前 電力業者指定有		

情報更新日 2024年6月30日

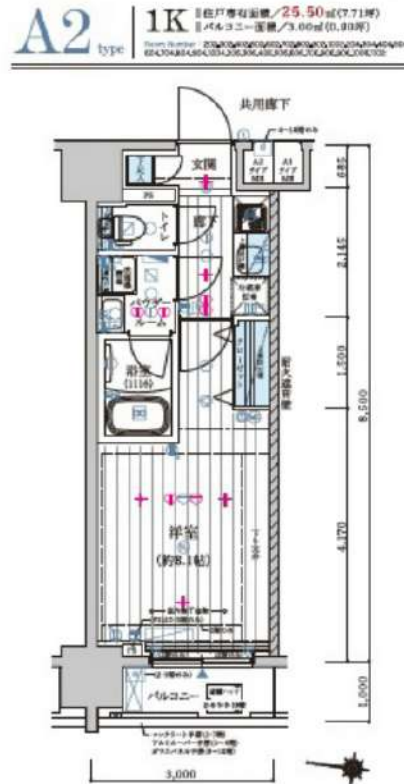
No.04561103

防犯カメラ,耐震構造,耐火構造,外壁タイル張り,分譲タイプ,駅まで平坦,平坦地,2F以上,オートロック,モニタ付オートロック,ダブルロック,ディンプルキー,ダブルディンプルキー,セキュリティ有り

【外観】



【間取り図】



※図面と現状が異なる場合は現状優先となります。

賃料	91,750円		
管理費等	20,000円	間取り	1K
敷金	無	礼金	1ヶ月
敷引	-	保証金	-
償却金	-		
建物名	メインステーション森下II		
物件種別	マンション	号室	0902号室
建物所在地	東京都江東区新大橋2丁目18番6		
交通	都営新宿線 森下(東京) 徒歩8分 都営大江戸線 森下(東京) 徒歩6分		
間取詳細	洋室(8.1畳)		
構造・規模	鉄筋コンクリート 11階建 9階		
専有面積	25.5㎡	向き	西
築年月	2016年11月下旬	契約期間	2年
入居時期	2024年8月上旬予定	更新料	1.5ヶ月(新賃料)
損害保険	有 16,000円 24ヶ月		
駐車場	要問い合わせ,駐輪場,バイク置き場		
設備	エレベーター,24時間ゴミ出し可,風除室,敷地内ゴミ置き場,宅配BOX,システムキッチン,2ロック口		
その他費用	[一時金] ハウスクリーニング費用(退去時請求): 49,500円 退去時鍵交換費用(要約時請求): 29,700円 [備考] AMLクフサポート費用(契約時請求): 16,500円 [備考] 短期解約違約金有(エアコンクリーニング費用(1台あたり16,500円税込み・退去時請求)		
入居諸条件	ペット可 事務所不可 楽器等の使用不可 二人相談		
保証会社	必須 家賃総額より50%~		
備考	ペット可(敷1) 引越し業者指定 電力事業者指定有 保証会社必須(セゾン) 退去時要清掃代 解約予告50日前 ネット込(シーファイブ)		

情報更新日 2024年6月30日

No.09220902

新宿本店 新宿区新宿3-21-4新宿ニューターワビル1階 TEL: 03-6279-2032
みずべや 水商売のお部屋
あずま通り店 新宿区歌舞伎町1-8-3良川ビル2階 TEL: 03-6205-5732

ZOOM大島 1304

物件種別	間取り	賃料	管理費等
マンション	1DK	110,000円	15,000円

敷金/保証金	110,000円	礼金/権利金	110,000円
敷引/償却金		更新料	1ヶ月(新賃料)
更新事務手数料			
その他費用	<small>[-一時金] 鍵交換費用(税込): 33,000円 [月次費用] 家財保険+付帯サービス(税込): 1,735円 (備考) ■契約時: 当月分+翌月分の賃料・管理費をお支払い頂きます ■ペット飼育時: 敷金1ヶ月追加(別途飼育相則参照・要申請書) ■解約時: ルームクリーニング費用及び借主負担分の原状回復費用をお支払い頂きます</small>		
物件所在地	東京都江東区大島7丁目22-19		
交通	都営新宿線 大島駅 徒歩4分 都営新宿線 東大島駅 徒歩8分 中央・総武線各停 亀戸駅 徒歩21分		
間取り詳細	13階: DK 6.60畳, 洋室 3.70畳		
構造	鉄筋コンクリート 13階 / 14階建		
面積	26.07㎡	向き	西
築年月	2023年6月下旬	契約期間	普通借家契約 2年
退去日	2024年7月11日	入居時期	2024年8月上旬
駐車場	要問合せ 駐輪場 バイク置き場		
設備	2口ガス(グリル付) 独立洗面台 脱衣室 浴室換気乾燥機 追焚温水洗浄便座 エアコン		
入居諸条件	ペット可, 二人入居可		
損害保険			
保証会社	必須 トーシンライフ、オリコフォレントインシュア、全保連/保証料: 初回=賃料等×50%、月額=賃料等×1%		
備考	■民泊利用不可 ■自転車: 月額500円 バイク: 月額2,000円(契約時2年間一括払い※台数要確認) ■部屋タイプ: D ◆内見予約は『スマート内覧』◆■外国籍相談可(申込条件: 在留カード必須、日本語読み書き出来る方、連帯保証人必須: 日本人又は永住者) ■一部法人保証会社未加入時: 敷金・礼金を各1ヶ月追加		

外観



その他

間取り図

※利用面積: 26.023㎡ (バスコロー一部除く)



Dtype(13階部分図)



※図面と異なる場合は現況を優先となります。

新宿本店

新宿区新宿3-21-4新宿ニュータワービル1階
TEL: 03-6279-2032



みずえべや
水商売のお部屋



あずま通り店

新宿区歌舞伎町1-8-3良川ビル2階
TEL: 03-6205-5732

間取り図



基本情報

住所	東京都江東区佐賀1丁目 14-8	号室	301
交通	1 半蔵門線水天宮前駅 徒歩9分	間取り	1R
	2 東西線門前仲町駅 徒歩9分	広さ	壁芯26.45㎡
	3 半蔵門線清澄白河駅 徒歩13分	方角	南西
築年月	2019年3月	構造	RC・7階建
		現況	期日指定 2024年8月中旬

賃料等

敷金	0ヶ月	礼金	1ヶ月
賃料	144,000円		
共益費	11,000円		

●SBI日本少額短期保険/20,000円 契約期間2年 ●再契約料/新賃料の1ヵ月

■鍵交換代33,000円 ■退去時クリーンコート代55,000円 ■事務手数料22,000円 ■退去時精算手数料5,500円 (最終請求時) ■指定賃貸保証加入 (総賃料100%) ■賃料等引き落とし料330円/月 ■家具家電撤去費用38,500円 (家具家電無し契約を希望の場合) ■短期解約違約金: 賃料1ヶ月分 (1年未満) ■モバイルwifi (50GB) 付 ■民泊・簡易宿泊による利用及びそれに伴う広告等は一切禁止 ■法人で保証会社加入無しの場合、敷金1ヵ月 ■ペット相談可 ■ペット飼育時礼金1ヶ月追加 ■海外審査相談可 ■全物件先行契約になります。 ■事務所・SOHO利用禁止 ■外国籍の方: GTN加入要 (海外審査OK) 初回保証料: 賃料総額100% 月次手数料2,330円 (税込) ■プレミアムシリーズ

設備

エレベーター / 宅配ボックス / フローリング / 家具・家電付 / エアコン / 人感照明センサー / ネット使用料不要 / TVインターネット / 分譲賃貸 / 南西向き / システムキッチン / 給湯 / バストイレ別 / 脱衣所 / 浴室乾燥機 / 温水洗浄便座 / 洗面所独立 / 暖房便座 / ウォークインクローゼット / オートロック / ペット相談 / 敷金不要 / 外国人可

建物内観



外観画像



SET UP賃貸 (家具・家電付き) 対応

[家具・家電付き基本内容] 条件はご確認下さい。

- TV
- 冷蔵庫
- レンジ
- ベッド
- デスク
- チェア
- カーテン
- その他備品

※物件により異なる場合がございます。
詳しくはお問合せ下さい。



新宿本店

新宿区新宿3-21-4新宿ニュータワービル1階
TEL: 03-6279-2032



みずほべや
水商売のお部屋



あずま通り店

新宿区歌舞伎町1-8-3良川ビル2階
TEL: 03-6205-5732

物件ID:13655*1

木下の賃貸
KINOSHITA GROUP

プレール・ドゥーク大島

住み替え応援システムRe-Room
家賃でポイントがたまる！
住み替えて使ってお得！

安心管理システム24時間管理
学生・女性にオススメ

★新築★ 1LDK+WIC 「ダイエー東大島店」まで徒歩2分！

インターネット月額基本使用料無料(BBM-NET)Wi-Fi 完備

ペット相談可(小型犬または猫1匹、敷金2ヶ月)/PET'S ALL RIGHT導入



新生活応援
家具家電リース

配送料無料 | 設置無料 | 撤去無料

新生活をはじめるのに初期費用が抑えられる！	家具4ヶ月前	家具・家電10ヶ月前
月額	5,500円	9,900円
中古	4,400円	8,800円

木下の賃貸 友の会
詳細はこちら▶



※図面と現況が異なる場合には現況を優先とします。

ACCESS

都営新宿線 東大島駅 徒歩6分

都営新宿線 大島 徒歩8分
JR総武線 亀戸 徒歩25分

208号室

賃料 159,000円

管理費 10,000円

敷金 0ヶ月 礼金 1ヶ月

OUTLINE

間取り	1LDK	タイプ	専有面積	36.24㎡
入居日	即入居可	内見	可	
「木下の賃貸」友の会費 2,640 円(税込)/月額				
所在地 東京都江東区大島7-24-10				
構造	SRC造		規模	4階建2階
竣工日	2024年04月		総戸数	22戸
駐車場施設	有	空き	要確認	
駐輪場施設	有	空き	要確認	
駐車場敷金	なし	駐車場賃料		
ペット飼育	相談	ペット飼育の場合の敷金		
方位	東	ガス	㈱CDエナジーダイレクト推奨	
建物管理会社	株式会社キノシタコミュニティ		電	気 ㈱CDエナジーダイレクト推奨

LEASE CONDITION

契約期間	2年	更新料	新賃料	1.25 ヶ月
解約予告	1ヶ月前に文書で当社宛に通知			
鍵交換代	0 円(税込)	消毒代	26,400 円(税込)	
定額ルームクリーニング代	74,800 円(税込)			

EQUIPMENT

オートロック	○	洗濯機置場	○	バルコニー	○
エレベーター	○	浴室乾燥機	○	CATV	○
TVモニター付きインターフォン	○	洗淨機能付暖房便座	○	BSアンテナ	○
宅配ボックス	○	追い焚き	○	CSアンテナ	○
ガスコンロ	○	居室床材フローリング	○	カーシェアリング	○
IHクッキングヒーター	○	エアコン	○		
独立洗面台	○	浄化槽			

①保証会社加入必須。木下グループ保証：初回保証料80%、利用手数料月額550円(税込)、継続保証委託料20,000円(2年毎)

②木下の賃貸友の会加入必須。入居者補償制度、住まいのトラブル緊急サポート等のサービスを提供。月額1,980円(税込)～/法人プラン月額990円(住まいのトラブル緊急サポートのみ)

③12か月未満の解約時、賃料1か月分の違約金が御座います。

④CATV、BS・CS110°、インターネット等(導入されているか否かは要確認)には別途契約、費用がかかります。

⑤BBM-NET完備。月額基本使用料は無料ですがオプションサービス(物件により利用できない場合があります)には別途費用がかかります。

備考

新宿本店 新宿区新宿3-21-4新宿ニューターワビル1階
TEL: 03-6279-2032



みずべや
水商売のお部屋



あずま通り店 新宿区歌舞伎町1-8-3良川ビル2階
TEL: 03-6205-5732