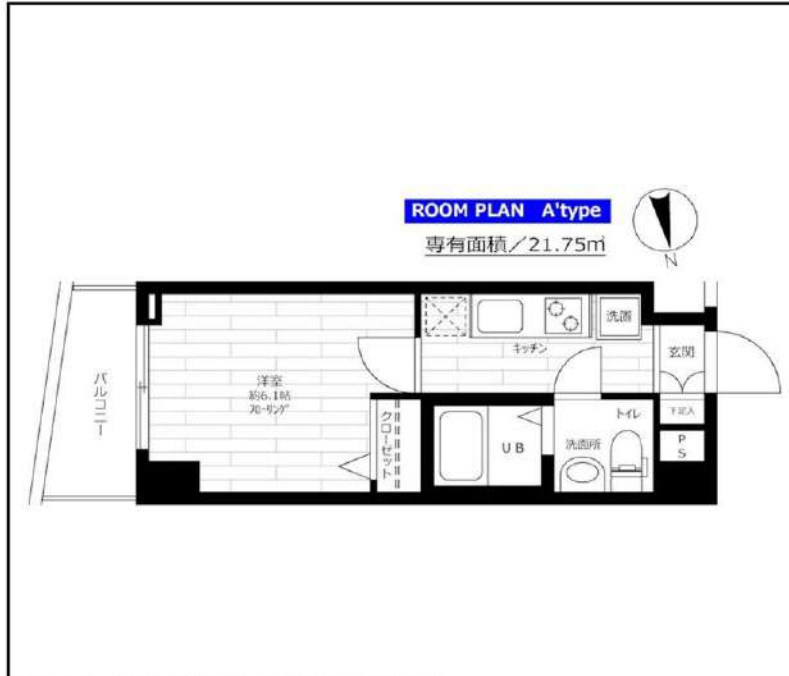


# 分譲型賃貸マンション

都営浅草線 泉岳寺駅まで 徒歩2分

山手線 品川駅まで 徒歩14分

管理室、メールボックス、システムキッチン、ガスコンロ設置済、2口コンロ、ガスレンジ付、グリル、ガスキッチン、バス・トイレ別、脱衣所、浴室乾燥、温水洗浄便座、洗面所にドア、洗面化粧台、バス有、トイレ有、シャワー、エアコン、BS、CS、CATV、ネット使用料不要、電話2回線、ネット専用回線、光ファイバー、TVインターホン、インターホン、インターネット専用線配線済み、2F以上、防犯カメラ、オートロック、モニタ付オートロック、給湯、エレベーター、24時間ゴミ出し可、風除室、敷地内ゴミ置き場、宅配BOX、冷房、暖房、外壁タイル張り、分譲タイプ、フローリング、室内洗濯機置場、クローゼット、シューズボックス、玄関収納、収納有、人感照明センサー、駅前



**インターネット使い放題!**  
★光ケーブル★  
(プロバイダ・契約料・通信料不要)  
※端末は各自のご負担となります。

※この図面は販売図面をもとに作成しております。図面と異なる場合は現況を優先となります。

## ステージグランデ高輪

賃料	602号室 93,000円		
構造	鉄筋コンクリート造 地上階数 11階		
交通	都営浅草線 泉岳寺駅まで 徒歩2分		
所在地	東京都港区高輪 2丁目16-25		
完成	2003年1月	専有面積	21.75㎡
現況	空室	入居時期	2024年07月12日
敷金	1ヶ月	共益費	5,000円
礼金	1ヶ月	契約終了時敷金償却	1ヶ月
契約期間	普通 2年間	解約予告	1ヶ月前
更新料	新賃料1ヶ月	火災保険	20,000円(2年)
保証会社	必須	保証人	不要
契約条件	<p>[一時金] 鍵交換代:19800円 アクト安心ライフ 24:16500円 [月次費用] システム利用料:275円 初回保証料:月額費用の40%、1年毎に更新保証料10,000円。(GTN使用時50%~100%) ペット(不可)、外国人入居(相談)、楽器使用(不可)、事務所(不可)、法人(相談) ※当室の転貸借契約は不可です。</p>		

★入居前に各種施工ができます! 防虫施工 22,000円 光触媒コーティング33,000円

**新宿本店** 新宿区新宿3-21-4新宿ニュータワービル1階  
TEL:03-6279-2032



**みずべや**  
水商売のお部屋



**あずま通り店** 新宿区歌舞伎町1-8-3良川ビル2階  
TEL:03-6205-5732

# 賃貸マンション

## グランデ広尾

東京外日比谷線

『広尾』駅徒歩13分

東京外千代田線 銀座線 半蔵門線

『表参道』駅徒歩13分

- ☆オートロック ☆モニター付インターホン
- ☆フローリング ☆エアコン
- ☆新規ガスキッチン(3口コンロ)
- ☆バス・トイレ別 ☆室内洗濯機置場
- ☆独立洗面所 ☆洗髪洗面化粧台
- ☆駐輪場 ☆宅配ボックス ☆光ファイバー

物件概要	所在地	渋谷区広尾3-5-6		
	交通	日比谷線「広尾」駅徒歩13分 千代田線・銀座線・半蔵門線 「表参道」駅徒歩13分		
	構造	鉄筋コンクリート造3階建		
	築年月	1992年4月		

契約条件	契約期間	2ヶ年	共益費	5,000円
	敷金	1ヶ月	礼金	1ヶ月
	更新料	新賃料の1ヶ月分		
	諸費用	契約時: 火災保険料 解約時: ハウスクリーニング代		
	入居日	即日		

号室	賃料	専有面積
205	117,000円	27.76㎡



※図面と現況が異なる場合は現況を優先と致します。※当社指定の火災保険に加入していただきます。

新宿本店 新宿区新宿3-21-4新宿ニュータウンビル1階  
TEL : 03-6279-2032



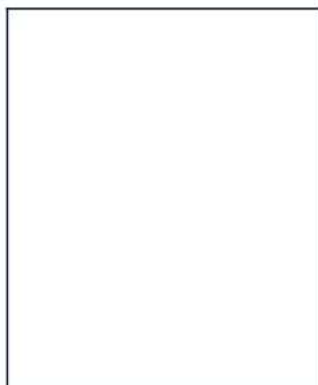
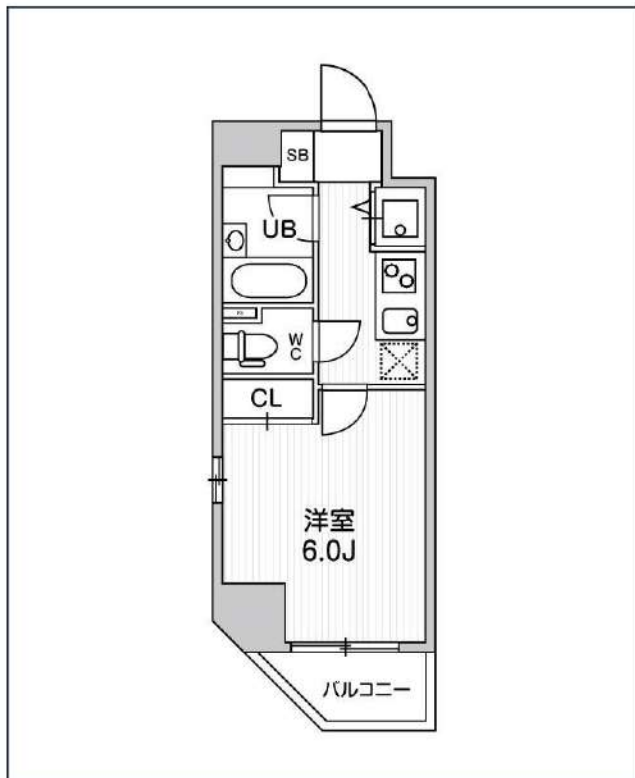
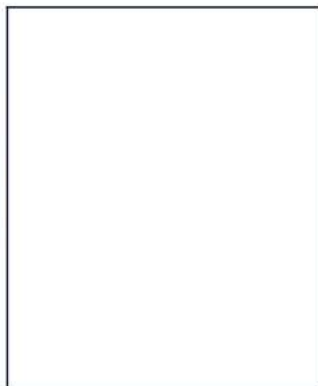
みずばや  
水商売のお部屋



あずま通り店 新宿区歌舞伎町1-8-3良川ビル2階  
TEL : 03-6205-5732

# コンシェルシア新橋

JR山手線「新橋」徒歩2分  
都営浅草線「新橋」徒歩3分  
都営大江戸線「汐留」徒歩5分



号室	賃料		
709	130,000円		
共益費	12,000円		
敷金	130,000円	礼金	0円
所在地	東京都港区新橋4丁目19-4		
構造・階建	RC 7階部分 / 地上15階、地下0階		
築年月	2007年2月	総戸数	122
間取り	1K	専有面積	20.53㎡
契約期間	普通借家2年	開口向き	南東
保険		連帯保証人	指定しない
保証会社			
その他費用	鍵交換費用22,000円 税込、Goodプレミアムα 1,000円 税抜(月額)、住宅総合保険(フレックス)20,000円 非課税(入居時)、Goodプレミアムα登録料 2,000円/税抜(入居時)		
入居時期	2024年8月下旬	退去予定日	—
備考	特約等につきましてはGoodリアルエステート仲介会社様専用サイトの部屋詳細をご確認下さい。/ FR1ヶ月(家賃のみ)1年未満の解約は短期解約違約金+FR期間の違約金がプラスになります。		

インターネット 使用料無料	オートロック	宅配ボックス	専用ゴミ置き場	浴室乾燥機	ウォシュレット	エレベーター	礼金0	洗面所独立	照明器具	グリル	洗濯機置場室内
バス・トイレ別	コンセント2口	システムキッチン	エアコン	24H換気システム	下駄箱	防犯カメラ	光ファイバー	集合ポスト	フローリング	ベランダ/バルコニー	外観タイル張り

※現況と図面に相違がある場合は、現況優先となります。

新宿本店

新宿区新宿3-21-4新宿ニューターワビル1階  
TEL: 03-6279-2032



みずべや  
水商売のお部屋



あずま通り店

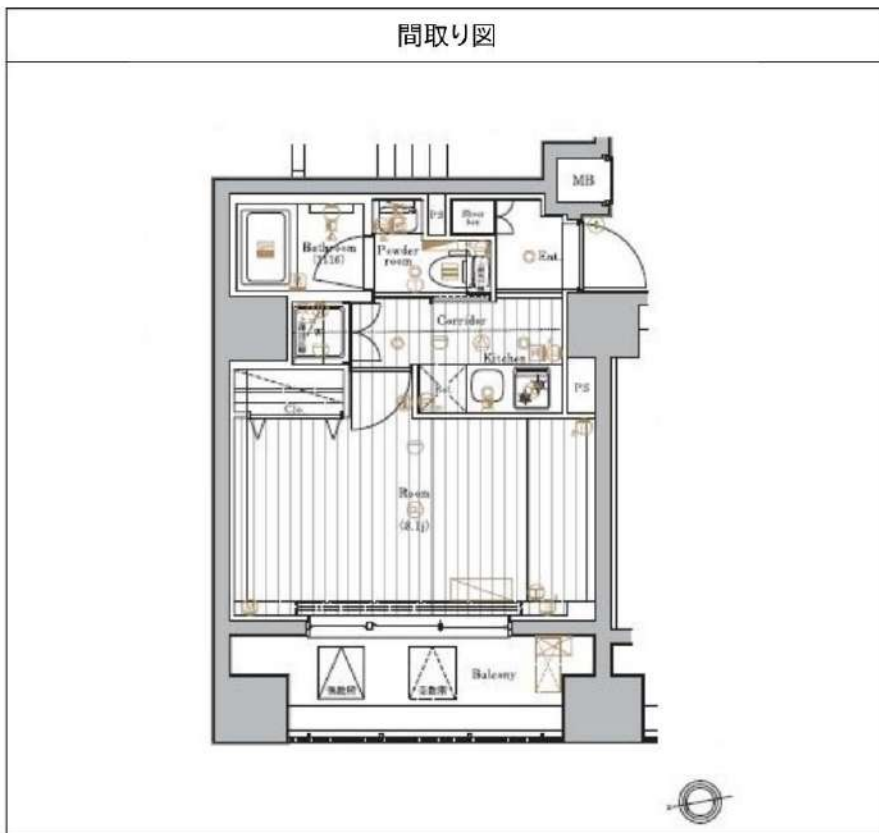
新宿区歌舞伎町1-8-3良川ビル2階  
TEL: 03-6205-5732

# マスターマインド十番 1101

物件種別	間取り	賃料	管理費等
マンション	1K	139,500円	21,000円

**【Wi-Fiインターネット無料!※シーファイブ】ペット可 高級分譲賃貸マンション**

【Wi-Fiインターネット無料!※シーファイブ】ペット可 高級分譲賃貸マンション



敷金/保証金	0円	礼金/権利金	0円
敷引/償却金	0円	更新料	1.5ヶ月(新賃料)
更新事務手数料			
その他費用			
物件所在地	東京都港区東麻布2丁目33-12		
交通	都営大江戸線 麻布十番駅 徒歩3分 東京メトロ南北線 麻布十番駅 徒歩3分 都営大江戸線 赤羽橋駅 徒歩6分		
間取り詳細			
構造	鉄筋コンクリート 11階 / 12階建		
面積	26.35㎡	向き	西
築年月	2012年1月	契約期間	普通借家契約 2年
退去日		入居時期	2024年7月8日
駐車場			
設備	浴室乾燥, 24時間換気システム, ガス給湯, バス・トイレ別, CS, シャワー, 2口コンロ, ガスキッチン, 温水洗浄便座, エアコン, 室内洗濯機置場, 押入, BS, モニタ付オートロック, システムキッチン, ネット使用料不要, クローゼット, フローリング, トイレ有, ガスコンロ, ユニットバス, バス有, シューズボックス, 洗面化粧台, TVインターホン, デザイナーズ, エレベーター, 外壁タイル張り, 宅配BOX		
入居諸条件	ペット可, 事務所不可, 二人入居可		
損害保険	要 23,000円(2年)		
保証会社	可 保証会社必須/～50%		
備考	■入居中サポート/21450円 ■抗菌代/17600円 ■事務手数料/11000円 ■保証会社必須/～50% ■保険/23000円 ■鍵費用/22000円 ■契約期間(2年普借)※違約金有☆AZPの賃料+1万円でスーパーゼロプラン適用★50 ■ペット飼育時条件有		

※図面と異なる場合は現況を優先となります。

新宿本店

新宿区新宿3-21-4新宿ニュータワービル1階  
TEL: 03-6279-2032



みざまべや  
水商売のお部屋



あずま通り店

新宿区歌舞伎町1-8-3良川ビル2階  
TEL: 03-6205-5732

入居可能予定日

**9月24日**

**0404**号室

## A L E R O北参道

 東京メトロ副都心線「北参道」 徒歩3分 / JR中央・総武線「千駄ヶ谷」 徒歩9分



### Room Detail

インターネット無料！

敷金・礼金ゼロ！フリーレント1ヶ月！キャンペーン中！

1R / 26.42㎡

敷金

無し

礼金

無し

共益費

8,000 円

月額合計

156,550 円

保険等

加入要：18,000円/2年

マンション・ビル



 東京都渋谷区 千駄ヶ谷4丁目13番7号

構造

鉄筋コンクリート造4階建/4階部分

戸数

16戸

完成

2017年3月1日

設備

BS、CS、オートロック、防犯カメラ、宅配用ボックス、自転車駐輪可、公営水道、公共下水、モニター付インターホン、ペット可、コンロ口数2、バス・トイレ別、シャワー、洗面所独立、温水洗浄暖房便座、室内洗濯機置場、浴室乾燥機、エアコン、下駄箱、加-ゼット、フローリング、バルコニー、都市ガス

備考

■解約予告2ヶ月前（日割） ■更新料：新賃料の1ヶ月分 ■第一保証会社：エポス（初回料：40%、月次：無、更新料：10000円/1年 or 14000円/1年） ■第二保証会社：JRAG（初回料：70%、月次：無、更新料：10000円/1年） ■退去時RC代（税別）：35,000円、エアコン清掃費1基辺り：15,000円 ■1年未満解約違約金：FRと同月分（FR無又は1ヶ月未満は1ヶ月分） 総賃料額敷金・礼金ゼロ！フリーレント1ヶ月！キャンペーン中！ インターネット無料（株）レジデンシャルインターネット TEL：0120-602-603。駅より徒歩約3分の好立地！3路線3駅利用可！大手法人で保証会社を外す場合は敷金1ヶ月積み増し。

### Building Detail

### Point

※記載の情報と現況が異なる場合現況を優先します

新宿本店

新宿区新宿3-21-4新宿ニュータウンビル1階  
TEL：03-6279-2032



みずぺや  
水商売のお部屋



あずま通り店

新宿区歌舞伎町1-8-3良川ビル2階  
TEL：03-6205-5732

# 分譲賃貸マンション

JR山手線・京浜東北線

『浜松町』駅徒歩7分

都営浅草線・大江戸線

『大門』駅徒歩5分

## パシオン浜松町

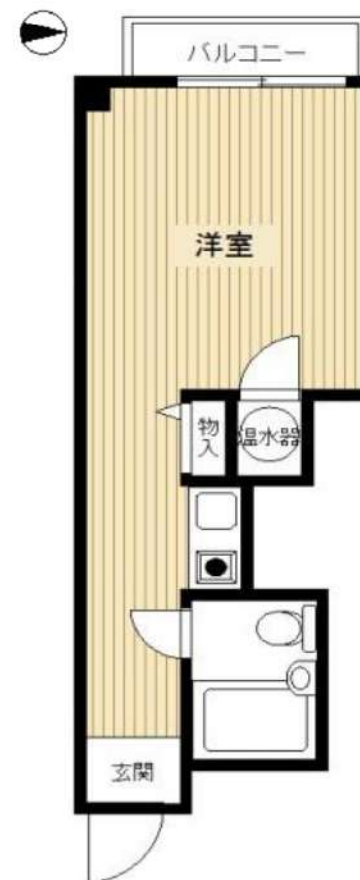
303号室

**82,000円**

事務所使用相談  
賃料/90,200円(税込)



- ☆エアコン ☆IHコンロ
- ☆エレベーター
- ☆コインランドリー



物件概要	所在地	港区浜松町1-2-19		
	構造	鉄骨鉄筋コンクリート造11階建		
	専有面積	18.16㎡		
	築年月	1980年5月		

契約条件	契約期間	2ヶ年	管理費	—
	敷金	1ヶ月	礼金	1ヶ月
	更新料	新賃料の1ヶ月分		
	諸費用	契約時: 火災保険料 解約時: ハウスクリーニング代		
	入居日	即日		

※図面と現況が異なる場合は現況を優先と致します。※当社指定の火災保険に加入していただきます。

新宿本店

新宿区新宿3-21-4新宿ニュータワービル1階  
TEL: 03-6279-2032



みずべや  
水商売のお部屋



あずま通り店

新宿区歌舞伎町1-8-3良川ビル2階  
TEL: 03-6205-5732