

ARTESSIMO FE'LIEF 404

物件種別	間取り	賃料	管理費等
マンション	1R	83,000円	15,000円

【インターネット無料!※BB4U】ペット可 高級分譲賃貸マンション

【インターネット無料!※BB4U】ペット可 高級分譲賃貸マンション



敷金/保証金	0円	礼金/権利金	83,000円
敷引/償却金	0円	更新料	1.5ヶ月(新賃料)
更新事務手数料			
その他費用			
物件所在地	東京都江東区亀戸5丁目41-4		
交通	中央・総武線各停 亀戸駅 徒歩9分 東武亀戸線 亀戸水神駅 徒歩2分 東京メトロ半蔵門線 錦糸町駅 徒歩24分		
間取り詳細			
構造	鉄筋コンクリート 4階 / 6階建		
面積	25.00㎡	向き	北西
築年月	2010年10月	契約期間	普通借家契約 2年
退去日		入居時期	2024年7月9日
駐車場	駐輪場 バイク置き場		
設備	浴室乾燥, IHクッキングヒーター, ガス給湯, バス・トイレ別, CS, シャワー, 温水洗浄便座, エアコン, 室内洗濯機置場, 押入, BS, モニタ付オートロック, シューズボックス, ネット使用料不要, クローゼット, フローリング, トイレ有, ユニットバス, バス有, システムキッチン, 洗面化粧台, TVインターホン, デザイナーズ, エレベーター, 外壁タイル張り, 宅配BOX		
入居諸条件	ペット可, 事務所不可, 二人入居可		
損害保険	要 23,000円(2年)		
保証会社	可 保証会社必須/～50%		
備考	■入居中サポート/21450円 ■抗菌代/17600円 ■事務手数料/11000円 ■保証会社必須/～50% ■保険/23000円 ■鍵費用/22000円 ■契約期間(2年普借)※違約金有☆AZPの賃料+1万円でスーパーゼロプラン適用★0 ■ペット飼育時条件有		

※図面と異なる場合は現況を優先となります。

新宿本店 新宿区新宿3-21-4新宿ニュータワービル1階
TEL: 03-6279-2032



みずびや
水商売のお部屋



あずま通り店 新宿区歌舞伎町1-8-3良川ビル2階
TEL: 03-6205-5732

物件ID:5885*55

木下の賃貸
KINOSHITA GROUP

プレール・ドゥーク豊洲スクエア

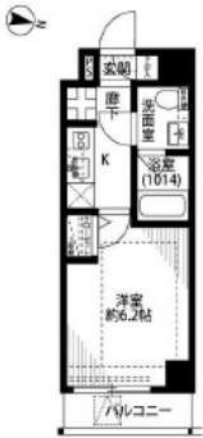
住み替え応援システムRe・Room
家賃でポイントがたまる！
住み替えで使ってお得！

安心管理システム24時間管理
学生・女性にオススメ

東向き バス・トイレ別 独立洗面台有

フレッツ光マンションタイプ利用可(別途契約必須)

ペット相談可(小型犬または猫1匹、敷金2ヶ月)



新生活応援
家具家電リース

●配達料無料 ●設置無料 ●撤去無料

新生活を始めるのに必要な初期費用が抑えられる

家具4点セット	月額 5,500円	家具・家電10点セット	月額 9,900円
家具・家電8点セット	月額 4,400円	家具・家電12点セット	月額 8,800円

木下の賃貸 友の会
詳細はこちら▶



※図面と現況が異なる場合には現況を優先とします。

ACCESS

東京メトロ有楽町線 豊洲駅 徒歩15分
東京メトロ東西線 木場 徒歩16分
JR京葉線 越中島 徒歩16分

802号室	賃料	84,000円
	管理費	8,000円
	敷金 0ヶ月 礼金 1ヶ月	

OUTLINE

間取り	1K	タイプ		専有面積	21.02㎡
入居日	2024年08月中旬		内見	8/3~内見予定	
「木下の賃貸」友の会費		1,980円(税込)/月額			
所在地	東京都江東区塩浜1丁目5-28				
構造	RC造	規模	9階建8階		
竣工日	2009年07月		総戸数	61戸	
駐車場施設	有	空き	キノシタコミュニティへ要確認		
駐輪場施設	有	空き	キノシタコミュニティへ要確認		
駐車場敷金	なし	駐車場賃料	0円/月額		
ペット飼育	相談	ペット飼育の場合の敷金	敷金2ヶ月		
方位	東	ガス	株CDエナジーダイレクト推奨		
建物管理会社	株式会社キノシタコミュニティ		電気	株CDエナジーダイレクト推奨	

LEASE CONDITION

契約期間	2年	更新料	新賃料	1.25	ヶ月
解約予告	1ヶ月前に文書で当社宛に通知				
鍵交換代	27,500円(税込)	消毒代	26,400円(税込)		
定額ルームクリーニング代	63,800円(税込)				

EQUIPMENT

オートロック	○	洗濯機置場	○	バルコニー	○
エレベーター	○	浴室乾燥機	○	CATV	○
TVモニター付きインターホン	○	洗濯機能付暖房便座	○	BSアンテナ	○
宅配ボックス	○	追い焚き	○	CSアンテナ	○
ガスコンロ	○	居室床材フローリング	○	カーシェアリング	○
BHクッキングヒーター	○	エアコン	○		
独立洗面台	○	浄化槽	○		

備考

- 保証会社加入必須。木下グループ保証：初回保証料80%、利用手数料月額550円(税込)、継続保証委託料20,000円(2年毎)
- 木下の賃貸友の会加入必須。入居者補償制度、住まいのトラブル緊急サポート等のサービスを提供。月額1,980円(税込)~/法人プラン月額990円(住まいのトラブル緊急サポートのみ)
- 12か月未満の解約時、賃料1か月分の違約金が御座います。
- CATV、BS・CS110”、インターネット等(導入されているか否かには要確認)には別途契約、費用がかかります。

新宿本店

新宿区新宿3-21-4新宿ニューターワビル1階
TEL: 03-6279-2032



みずべや
水商売のお部屋



あずま通り店

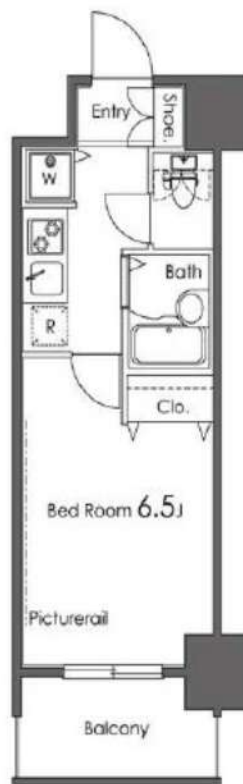
新宿区歌舞伎町1-8-3良川ビル2階
TEL: 03-6205-5732

**RENECAT導入済物件消臭★抗菌効果が半永久持続
★家具・家電付賃貸へ変更可★すぐお住まいになれます**

Access

都営浅草線
「東日本橋」 駅徒歩 1分

東京メトロ日比谷線
「小伝馬町」 駅徒歩 6分



0902 号室 専有面積 21.55㎡

間取 1K

賃料 **85,000** 円/月

共益費 15,000 円/月

物件概要

所在地 / 東京都中央区東日本橋3丁目5-6
 構造・規模 / 鉄骨鉄筋コンクリート造 13階建
 総戸数 / 48 戸
 築年月 / 2003年04月22日
 入居日 / 2024年08月15日

契約条件

敷金0ヶ月・礼金0ヶ月

CH保証システム利用料:家賃総額55%(最低金額5.5万円)
 24Hサポート料22,000円/1年・鍵交換代22,000円
 室内抗菌処理代17,600円事務手数料11,000円
 当社指定賃貸入居者総合保険加入の事(別途費用)
 ※賃料口座引落し(口座振替手数料:月額550円)
 普通賃貸借1年契約(更新型)※
 ※1、2回目の更新時5%の賃料改定あり。更新料は1回のみ。
 2回目以降の更新料は無い為、安心して永くお住まいいただけます
 ※風・ホ・民泊不可
 ※アクセントクロスの色は変更する場合がございます

- タイル貼りの美しい外観
- TVモニター付オートロックシステム
- 防犯窓付エレベーター
- 安心なディンプルキー採用
- 玄関人感センサー付ライト
- 床フローリング仕様
- 洋室エアコン標準装備
- オリジナルシステムキッチン
- 2口ガスコンロ
- バスルームとトイレを独立

- ★雨の日も便利な浴室換気乾燥機
- シャワートイレ
- 収納便利なクローゼット
- ピクチャーレール
- ★ネット使い放題(アルテリアネット)
- ↑速度等詳細はTel.0120-359-841
- 24時間受取可能宅配BOX
- 敷地内ゴミ置き場
- 駐輪場:登録料5,500円(空要確認)
- 2人入居・外国籍入居可能/海外審査可能

24時間安心サポート

設備のトラブルに24時間365日の受付体制

医療健康サービス 24

看護師が24時間365日ご相談に応じます。

※図面と現況が異なる場合、現況優先とさせていただきます。
 ※退去時清掃費用、更新時更新費用等がございます。

新宿本店 新宿区新宿3-21-4新宿ニューパークビル1階
 TEL: 03-6279-2032



みずばや
 水商売のお部屋



あずま通り店 新宿区歌舞伎町1-8-3良川ビル2階
 TEL: 03-6205-5732



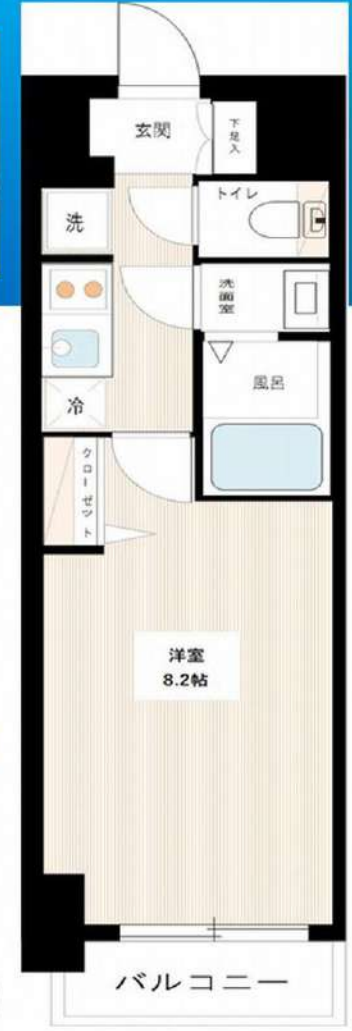
敷金0

24時間出し可能

ネット・Wi-Fi無料



ペット飼育可能
 ※猫・小型犬いずれか1匹
 飼育時は敷金プラス1ヶ月(お預かり)
 (体高50cm以内・体重10kgまで)



■ 物件概要

- 名称 / MAXIV西大島
- 所在地 / 東京都江東区北砂3-28-7
- 構造 / 鉄筋コンクリート造 地上10階建
- 竣工 / 2021年2月
- 交通 / 都営新宿線「西大島」駅徒歩12分
- 礼金 / 1ヶ月
- 敷金 / 0ヶ月
- 更新料 / 新賃料1.5ヶ月分
- 火災保険 / 18,000円
- 条件 / 文書事務手数料 5,500円(税込)
 鍵交換費用 27,500円(税込)
 振替事務手数料 330円(税込)/月
 短期滞り違約金有(1年未満1ヶ月)
 ステージ安心サポート24 19,800円(税込)
- その他 / 保証会社加入のこと
 保証人不要プランご相談可能
 初回保証料: 毎月支払額の50%
 ※学生プラン有: 初回保証料 10,000円~
 月額保証料 700円
 ※保証会社利用しない場合は、敷金2ヶ月
 ※別途学生プラン有(連帯保証人不要)
 ※退去時、貸主の指定業者による室内のクリーニング費用(44,000円・税込)・エアコン内部洗浄(14,300円・税込/台)は借主様負担となります。

~ご利用保証会社~

エポスROOM iD・ルームバンクインシュア
 ★留学生プラン 初回: 毎月支払い合計額の100~120%*
 (最低保証料 50,000円)
 ※初回 120%の場合、we chat pay / 銀聯カードでの決済可
 月額保証料 700円
 ※別途、賃料+管理費の2%の手数料がかかります。
 外国人サポートプラン利用料 10,800円/年(初年度より)
 ※初期費用のお支払いにクレジットカード決済をご利用可
 ※法人様契約の際の諸条件は別途お問い合わせください

※参考写真

~設備~

- *TVモニター付オートロック
- *2口ガスシステムキッチン
- *独立洗面化粧台(シャンプードレッサー)
- *浴室換気暖房乾燥機
- *ウォシュレット
- *室内洗濯防水パン
- *エアコン1基
- *防犯カメラ
- *BS・CSアンテナ
- *宅配ボックス・メールボックス
- *インターネット・wi-fi無料(ファイバーゲート)
- *インターネット個別契約(NURO光)
- *敷地内ゴミ置き場
- *バイク置き場
- *駐輪場 100~300円/月※1年一括払い
- ※バイク置き場・駐輪場は空状況・料金要確認



【募集条件】

号室	賃料	間取り	専有面積	現況
706	91,000円	1K	25.81㎡	7/31退去予定
管理費 8,000円				

※ライオンに限り※※申込自由※
 ※ご自身の持ち物(ライオン・ライオン)取次室からご室内
 手前にご室内をお預りください! ※対象物件あり



図面と現況が異なる場合は、現況優先と致します

新宿本店

新宿区新宿3-21-4新宿ニューパークビル1階
 TEL: 03-6279-2032



みずいばや
 水商売のお部屋



あずま通り店

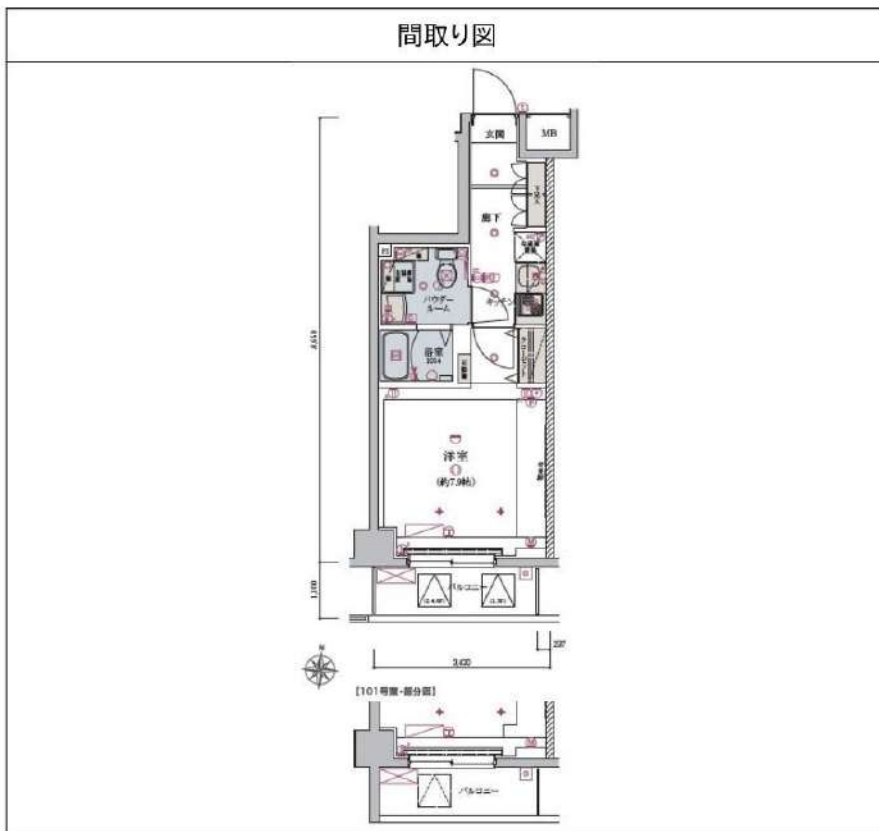
新宿区歌舞伎町1-8-3良川ビル2階
 TEL: 03-6205-5732

リヴシティ錦糸町五番館 0101

物件種別	間取り	賃料	管理費等
マンション	1K	91,000円	8,000円

インターネットWi-Fi無料!!

ライブズでんき加入で電気代1ヶ月分無料!!
【※内見予約はいい生活スクエアよりお願いします。】



敷金/保証金	0円	礼金/権利金	91,000円
敷引/償却金		更新料	1.5ヶ月 (新賃料)
更新事務手数料			
その他費用	[一時金] 事務手数料: 11,000円, 鍵交換代: 38,500円 [月次費用] naviサポート: 990円 [備考] 解約予告2ヶ月前・更新料1.5ヶ月		
物件所在地	東京都江東区大島2丁目10-22		
交通	都営新宿線 西大島駅 徒歩7分 東京メトロ半蔵門線 住吉駅 徒歩11分 中央・総武線各停 亀戸駅 徒歩13分		
間取り詳細	洋室 7.90		
構造	鉄筋コンクリート 1階 / 6階建		
面積	25.53㎡	向き	南
築年月	2020年1月1日	契約期間	普通借家契約 2年
退去日	2024年8月23日	入居時期	2024年9月上旬 予定
駐車場			
設備	24時間換気システム, 2口コンロ, BS, CS, TVインターホン, エアコン, ガスコンロ設置済, ガス給湯, クローゼット, システムキッチン, シューズボックス, ネット使用料不要, バス・トイレ別, マルチメディアコンセント, 温水洗浄便座, 火災報知機, 室内洗濯機置場, 洗面化粧台, 浴室乾燥, 浴室暖房, エレベーター, 宅配BOX, 敷地内ゴミ置き場		
入居諸条件	ペット相談, 楽器使用不可, 事務所不可, 法人可		
損害保険	要 フレックス少額短期保険 18,000円 (2年)		
保証会社	必須 初回保証料(賃料+管理費+naviサポート等)×50%(外国籍の方80%)月次保証料1%		
備考	【申込審査時に本人確認のご連絡を致します。】インターネットWi-Fi無料!! ☆ペット飼育 猫・小型犬1匹まで可 飼育時、別途敷金1ヶ月 短期解約違約金有(1年未満解約の場合賃料の1ヶ月分) ライブズでんき加入で電気代1ヶ月分無料 ライブズでん【※内見予約はいい生活スクエアよりお願いします。】入居者様専用アプリ(いい生活Home)の登録が必須となっております。		

新宿本店

新宿区新宿3-21-4新宿ニュータウンビル1階
TEL: 03-6279-2032



みずのや
水商売のお部屋



あずま通り店

新宿区歌舞伎町1-8-3良川ビル2階
TEL: 03-6205-5732

築浅ペット可高級分譲賃貸マンション HY's crecer 清澄白河 東京メトロ半蔵門線・都営大江戸線 『清澄白河』駅徒歩9分

ネット無料 ペット可 独立洗面台 アクセントクロス

※参考写真

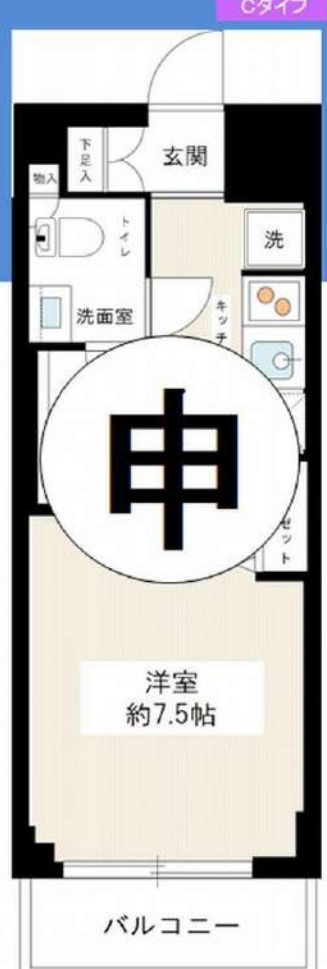
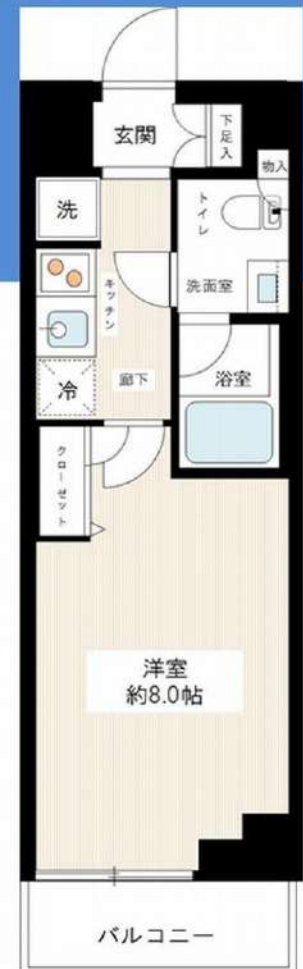


ペット飼育可能
 ※猫・小型犬いずれか1匹
 飼育時は敷金プラス1ヶ月



Bタイプ

Cタイプ



名称: HY's crecer 清澄白河 (ハイズ クレセル キヨスミシカワ)
所在地: 東京都江東区三好4丁目7番3号
構造: 鉄筋コンクリート造 地上8階建て
竣工: 2017年2月
交通: 東京メトロ半蔵門線『清澄白河』駅徒歩9分
 都営大江戸線『清澄白河』駅徒歩9分
 都営新宿線『菊川』駅徒歩12分
条件: 敷金1ヶ月/礼金1ヶ月
 更新料 新賃料の1ヶ月分
 文書事務手数料 5,000円(税別)
 鍵交換費 23,000円(税別)
 振替事務手数料 300円(税別)/月

- 設備・概要**
- *カラーTVモニター付オートロック
 - *2口ガスシステムキッチン
 - *浴室換気乾燥機
 - *ウォシュレット
 - *クロゼット
 - *宅配BOX
 - *メールBOX
 - *エレベーター 1基
 - *エアコン1基
 - *室内洗濯防水パン
 - *独立洗面台
 - *BS・CSアンテナ
 - *インターネット無料(シーファイブ)
 - *駐車場 (23,000円~28,000円/月)
 - *駐輪場 (300円/月) ※ステッカー
 - *空状況・支払い方法は要確認
 - *駐輪場は1年一括払い

【募集条件】

号室	賃料	間取り	方位	部屋	専有面積	現況
102	94,000円	1K	南	B	25.66㎡	6/30空予定
603	99,申0円	1K	西	C	25.67㎡	6/16空予定
709	10,申0円	1K	東	B	25.66㎡	6/30空予定

管理費 8,000円

火災保険: 18,000円
その他: 保証会社加入のこと
 保証人不要プランご相談可能
 初回保証料: 毎月支払額の30%~40%
 ※学生プラン有り: 初回保証料 (10,000円~)
 年間保証料: 10,000円
 ※保証会社利用しない場合は、敷金2ヶ月~ご利用保証会社~
 ①エボスRoom ID ②リーガル賃貸保証
 初回保証料: 保証人有30%・保証人なし40%
 ※留学生は連帯保証人及び保証会社利用プランでご相談可能です(初回保証料30%)
 ※初期費用のお支払いにクレジットカード決済をご利用可

※法人様契約の場合の諸条件については別途お問い合わせください
 ※退去時、貸主の指定業者による室内のクリーニング費用(35,000円・税別)・エアコン内部洗浄(10,000円・税別/台)は借主様負担となります。

図面と現況が異なる場合は、現況優先と致します

新宿本店 新宿区新宿3-21-4新宿ニュータウンビル1階
 TEL: 03-6279-2032



みずべや
 水商売のお部屋



あずま通り店 新宿区歌舞伎町1-8-3良川ビル2階
 TEL: 03-6205-5732

☆最新の空室情報はイタンジBBへ ☆
<https://itandibb.com> ☆



JR中央・総武線「亀戸」徒歩8分

間取り	1K
賃料	95,900円
管理費	10,200円
敷金 礼金	礼金 1 ヶ月・敷金 1 ヶ月

所在	東京都江東区亀戸4丁目20番12号		
間取詳細			
構造・階建	9階 / 地上15階建、地下0階		
専有面積	25.84㎡	物件種別	マンション
築年月	2020年10月	開口向き	南
入居時期		更新料	
損保	要 18,000円 2年	連帯保証人	保証人不要
契約期間	普通借家2年		
保証会社	(オリコフォレントインシュア) 保証料(初回契約時)50%、保証料(月額)1.5%、		
駐車場			
入居諸条件	二人入居可、外国人可、ナイトワーク可		
その他費用	ペット飼育時消毒費22,000円(退去時)		
設備	室内洗濯機置き場、バストイレ別、コンロ2口、エアコン付き、洗面所独立、エアコン1基、オートロック、エレベーター		
備考	・クリーニング代 m ² 数×2,750円(税込)・鍵交換代 38,500円・安心クラブ入会金 5,500円 月額880円 ・更新料 少額短期保険料・40㎡未満 18,000円・40㎡以上 22,500円		

※お申し込み後、審査の結果お断りさせていただく場合がございます。 ※現況と図面に相違がある場合は、現況優先となります。 ※入居可能日は、変更となる可能性がございます。

有効期限:2024/07/15

新宿本店 新宿区新宿3-21-4新宿ニュータウンビル1階
 TEL: 03-6279-2032



みずまべや
 水商売のお部屋



あずま通り店 新宿区歌舞伎町1-8-3良川ビル2階
 TEL: 03-6205-5732

物件ID:13453*28

木下の賃貸
KINOSHITA GROUP

プレール・ドゥーク住吉IV

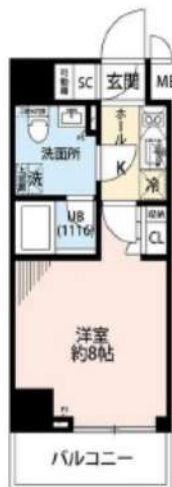
住み替え応援システムRe・Room
家賃でポイントがたまる！
住み替えて使ってお得！

安心管理システム24時間管理
学生・女性にオススメ

インターネット月額基本使用料無料(BBM-NET)

ペット相談可(小型犬または猫1匹、敷金2ヶ月)

温水洗浄暖房便座 洗面化粧台



新生活応援
家具家電リース

【配達料無料】 【設置無料】 【撤去無料】

単身 4人まで	月額 5,500円	初期費用 9,900円
ファミリー	月額 4,400円	初期費用 8,800円

木下の賃貸 友の会
詳細はこちら▶



※図面と現況が異なる場合には現況を優先とします。

ACCESS

東京メトロ半蔵門線 住吉駅 徒歩9分

東京メトロ東西線 東陽町 徒歩16分

1202号室

賃料 98,000円

管理費 8,000円

敷金 0ヶ月 礼金 1ヶ月

OUTLINE

間取り	1K	タイプ	専有面積	25.53㎡
入居日	2024年08月中旬		内見	8/2~内見予定
「木下の賃貸」友の会費		1,980 円(税込)/月額		

所在地	東京都江東区千田6-13			
構造	RC造	規模	13階建12階	
竣工日	2022年02月	総戸数	59戸	
駐車場施設	有	空	キノシタコミュニティへ要確認	
駐輪場施設	有	空	キノシタコミュニティへ要確認	
駐車場敷金	なし	駐車場賃料	0 円/月額	
ペット飼育	相談	ペット飼育の場合の敷金	敷金2ヶ月	
方位	東	ガス	株式会社CDエナジーダイレクト推奨	
建設管理会社	株式会社キノシタコミュニティ	電気	株式会社CDエナジーダイレクト推奨	

LEASE CONDITION

契約期間	2年	更新料	新賃料	1.25 ヶ月
解約予告	1ヶ月前に文書で当社宛に通知			
鍵交換代	27,500 円(税込)	消毒代	26,400 円(税込)	
定額ルームクリーニング代	63,800 円(税込)			

EQUIPMENT

オートロック	○	洗濯機置場	○	バルコニー	○
エレベーター	○	浴室乾燥機	○	CATV	○
TVモニター付きインターフォン	○	洗浄機能付暖房便座	○	BSアンテナ	○
宅配ボックス	○	追い焚き	○	CSアンテナ	○
ガスコンロ	○	居室床材フローリング	○	カーシェアリング	○
IHクッキングヒーター	○	エアコン	○		
独立洗面台	○	浄化槽			

備考

①保証会社加入必須。木下グループ保証：初回保証料80%、利用手数料月額550円(税込)、継続保証委託料20,000円(2年毎)
 ②木下の賃貸友の会加入必須。入居者補償制度、住まいのトラブル緊急サポート等のサービスを提供。月額1,980円(税込)~/法人プラン月額990円(住まいのトラブル緊急サポートのみ)
 ③12か月未満の解約時、賃料1か月分の違約金が御座います。
 ④CATV、BS・CS110、インターネット等(導入されているか否かには別途要確認)には別途契約、費用がかかります。
 ⑤BBM-NET完備。月額基本使用料は無料ですがオプションサービス(物件により利用できない場合があります)には別途費用がかかります。

新宿本店

新宿区新宿3-21-4新宿ニュータワービル1階
TEL: 03-6279-2032



みずべや
水商売のお部屋



あずま通り店

新宿区歌舞伎町1-8-3良川ビル2階
TEL: 03-6205-5732

プレール・ドゥーク門前仲町Ⅱ

住み替え応援システムRn+Room
家賃でポイントがたまる！
住み替えて使ってお得！

安心管理システム24時間管理
学生・女性にオススメ

洋室約8畳 門前仲町駅徒歩10分

インターネット(FGBB)月額基本使用料無料(Wi-Fi導入有)

ペット相談可(小型犬または猫1匹、敷金2ヶ月)



新生活応援
家具家電リース

【配送料無料】 【設置無料】 【撤去無料】

	期間 4ヵ月	期間 10ヵ月
洋室	月額 5,500円	月額 9,900円
和室	月額 4,400円	月額 8,800円

木下の賃貸 友の会
詳細はこちら▶



※図面と現況が異なる場合には現況を優先とします。

ACCESS

都営大江戸線 門前仲町駅 徒歩10分

東京メトロ半蔵門線 清澄白河 徒歩11分
東京メトロ東西線 木場 徒歩12分

204号室

賃料 99,000円

管理費 8,000円

敷金 0ヶ月 礼金 1ヶ月

OUTLINE

間取り	1K	タイプ	専有面積	25.46㎡
入居日	2024年08月上旬		内見	不可

「木下の賃貸」友の会費 1,980円(税込)/月額

所在地	東京都江東区冬木17-7		
構造	RC造	規模	8階建2階
竣工日	2018年02月	総戸数	51戸
駐車場施設有	有	空き要確認	有
駐輪場施設有	有	空き要確認	有
駐車場敷金なし	有	駐車場賃料	0円/月額
ペット飼育相談	可	ペット飼育の場合の敷金	敷金プラス2ヶ月
方位	東	ガス	精CDエナジーダイレクト推奨
管理会社	株式会社キノシタコミュニティ		
電	有	電	精CDエナジーダイレクト推奨

LEASE CONDITION

契約期間	2年	更新料	新賃料 1.098 ヶ月
解約予告	1ヶ月前に文書で当社宛に通知		
鍵交換代	27,500円(税込)	消毒代	26,400円(税込)
定額ルームクリーニング代	63,800円(税込)		

EQUIPMENT

オートロック	○	洗濯機置場	○	バルコニー	○
エレベーター	○	浴室乾燥機	○	CATV	○
TVモニター付きインターホン	○	洗浄機能付暖房便座	○	BSアンテナ	○
宅配ボックス	○	追い焚き	○	CSアンテナ	○
ガスコンロ	○	居室床材フローリング	○	カーシェアリング	○
IHクッキングヒーター	○	エアコン	○		
独立洗面台	○	浄化槽	○		

①保証会社加入必須。木下グループ保証：初回保証料80%、利用手数料月額550円(税込)、継続保証委託料20,000円(2年毎)
②木下の賃貸友の会加入必須。入居者補償制度、住まいのトラブル緊急サポート等のサービスを提供。月額1,980円(税込)~/法人プラン月額990円(住まいのトラブル緊急サポートのみ)
③12か月未満の解約時、賃料1ヵ月分の違約金が御座います。
④CATV、BS・CS110'、インターネット等(導入されているか否かは要確認)には別途契約、費用がかかります。

備考

新宿本店

新宿区新宿3-21-4新宿ニューターワビル1階
TEL: 03-6279-2032



みずべや
水商売のお部屋



あずま通り店

新宿区歌舞伎町1-8-3良川ビル2階
TEL: 03-6205-5732