

# A X A S 中野

号室	賃料
405	73,000円



管理費	10,000円		
敷金	0ヶ月	礼金	1ヶ月
所在地	東京都中野区 野方6丁目6番12		
交通	西武新宿線 野方 徒歩3分 JR中央線(快速) 高円寺 徒歩26分		
構造	鉄筋コンクリート(RC造) 7階建		
専有面積	21.7㎡	開口部方位	東
総戸数	30戸	間取り	1K
築年月	2008/12	契約期間	2年
入居日	08/10 07/20退去		
設備等	都市ガス, 公共下水, 宅配BOX, 浴室乾燥機, 追い焚き機能, ガスコンロ, システムキッチン, コンロ2口, エレベーター, エアコン, 外国人相談, 角部屋, 独立洗面台, 温水洗浄便座, ルームシェア相談, 光ファイバー, 各居室照明, オートロック, ゴミ置場		
備考	インターネット使用(工事を含む)、BS・CS・CATVの視聴には別途料金が発生する場合があります。 駐輪場、バイク置場、駐車場等の料金、共用部の設備については建物管理会社へお問合せ下さい。 鍵交換料: 27,500円(税込) 解約予告: 1ヶ月前		

★保証会社利用必須★

保証会社：日本トラストコーポレーション保証  
初回保証料：総賃料の80%+月額保証料：総賃料の1%  
※その他の保証会社をご利用いただく場合がございます。

◇火災保険17,000円～

◆クリーニング費用55,000円(税込) ※退去時に別途支払

《契約時の必要書類》

申込人：身分証のカラーコピー・住民票  
入居者：顔写真付き身分証のカラーコピー(もしくは住民票+顔写真)

図面が現状と異なる場合は現状優先とします。  
更新料:新賃料の1ヶ月分

新宿本店 新宿区新宿3-21-4新宿ニューワークビル1階  
TEL: 03-6279-2032



みずべや  
水商売のお部屋



あずま通り店 新宿区歌舞伎町1-8-3良川ビル2階  
TEL: 03-6205-5732

物件ID:13160\*37

**木下の賃貸**  
KINOSHITA GROUP

# プレール・ドゥーク中野南台

**住み替え応援システムRe・Room**  
家賃でポイントがたまる！  
住み替えて使ってお得！

**安心管理システム24時間管理**  
学生・女性にオススメ

インターネット(BBM-NET WiFi付)月額基本使用料無料

ペット相談可(小型犬または猫1匹、敷金2ヶ月)

築浅★アクセントクロスのおしゃれな洋室★約7.6畳



**新生活応援**  
家具家電リース

【配送料無料】 【設置無料】 【撤去無料】



	標準 4ヶ月	標準・お洒落 10ヶ月
洋室	月額 5,500円	月額 9,900円
洋室	月額 4,400円	月額 8,800円

木下の賃貸 友の会  
詳細はこちら▶



※図面と現況が異なる場合には現況を優先とします。

## ACCESS

東京メトロ丸ノ内線 中野富士見町駅 徒歩11分

東京メトロ丸ノ内線 方南町 徒歩13分

東京メトロ丸ノ内線 中野新橋 徒歩13分

310号室

賃料 93,000円

管理費 8,000円

敷金 0ヶ月 礼金 1ヶ月

## OUTLINE

間取り 1K タイプ 専有面積 25.44㎡

入居日 2024年09月上旬 内見 不可

「木下の賃貸」友の会費 1,980円(税込)/月額

所在地 東京都中野区南台3丁目6-16

構造 RC造 規模 4階建3階

竣工日 2019年09月 総戸数 39戸

駐車場施設 無 空 無

駐輪場施設 有 空 要確認

駐車場敷金なし 駐車場賃料 0円/月額

ペット飼育相談 ペット飼育の場合の敷金 敷金2ヶ月

方位 北 ガス 欄CDエナジーダイレクト推奨

電気 欄CDエナジーダイレクト推奨

## LEASE CONDITION

契約期間 2年 更新料 新賃料 1.25ヶ月

解約予告 1ヶ月前に文書で当社宛に通知

スタートの登録費用 27,500円(税込) 消毒代 26,400円(税込)

定額ルームクリーニング代 63,800円(税込)

## EQUIPMENT

オートロック	○	洗濯機置場	○	バルコニー	○
エレベーター	○	浴室乾燥機	○	CATV	○
TVモニター付きインターフォン	○	洗浄機能付暖房便座	○	BSアンテナ	○
宅配ボックス	○	追い焚き	○	CSアンテナ	○
ガスコンロ	○	居室床材フローリング	○	カーシェアリング	○
IHキッチンヒーター	○	エアコン	○		
独立洗面台	○	浄化槽	○		

備考

- ①保証会社加入必須。木下グループ保証: 初回保証料80%、利用手数料月額550円(税込)、継続保証委託料20,000円(2年毎)
- ②木下の賃貸友の会加入必須。入居者補償制度、住まいのトラブル緊急サポート等のサービスを提供。月額1,980円(税込)~法人プラン月額990円(住まいのトラブル緊急サポートのみ)
- ③12か月未満の解約時、賃料1か月分の違約金が御座います。
- ④CATV、BS・CS110°、インターネット等(導入されているか否かは要確認)には別途契約、費用がかかります。
- ⑤BBM-NET完備。月額基本使用料は無料ですがオプションサービス(物件により利用できない場合があります)には別途費用がかかります。

新宿本店 新宿区新宿3-21-4新宿ニューターワビル1階  
TEL: 03-6279-2032



みずべや  
水商売のお部屋



あずま通り店 新宿区歌舞伎町1-8-3良川ビル2階  
TEL: 03-6205-5732

Amazon置き配対応マンション！！

★家具・家電付賃貸へ変更可★すぐお住まいになれます

Access

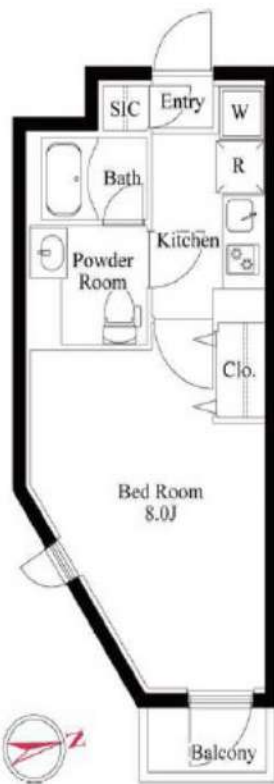
西武新宿線  
「野方」駅徒歩 2分



西武新宿線  
「都立家政」駅徒歩 9分

- スタイリッシュでお洒落な外観
- 監視カメラ付きエレベーター
- カラーTVモニター付オートロックシステム
- 防犯性の高いダブルロック&ディンプルキー
- エアコン1基標準装備
- 床フローリング仕様
- 2口ガスコンロシステムキッチン
- パウダールーム洗面台
- 雨天・冬は必須！浴室換気乾燥暖房機
- パウダールーム独立洗面台

- ★インターネットWi-Fi使い放題
- ↑速度等詳細はTel.0120-900-979
- 収納便利なクローゼット
- シューズクローク
- BS/CS110"/CATV(別途費用)
- 24時間受取可能な宅配BOX
- 24時間利用可能ゴミ置き場
- 駐輪場登録料5,500円
- ※二人入居可・外国籍可
- ※留学生・海外審査契約可



0306 号室 専有面積 25.09㎡

間取 1K

賃料 96,000 円/月

共益費 10,000 円/月

物件概要

所在地 / 東京都中野区野方5丁目33-9  
 構造・規模 / 鉄筋コンクリート造 4階建  
 総戸数 / 23 戸  
 築年月 / 2020年09月15日  
 入居日 / 2024年07月01日

契約条件

保証金1ヶ月 (契約時償却)

C保証システム利用料(家賃総額の50%～)  
 ↑エボス保証にて成約となった場合、年次保証料2万円  
 保証金契約時償却  
 24Hサポート料22,000円/2年・鍵交換代22,000円  
 室内抗菌処理代17,600円事務手数料11,000円  
 当社指定賃貸入居者総合保険加入の事(別途費用)  
 ※賃料口座引落し  
 普通賃貸借2年契約  
 ※偶数階:黒基調奇数階:白基調  
 ★海外審査可能★

24時間安心サポート

医療健康サービス 24

新宿本店 新宿区新宿3-21-4新宿ニューターワビル1階  
 TEL: 03-6279-2032



みずべや  
水商売のお部屋



あずま通り店 新宿区歌舞伎町1-8-3良川ビル2階  
 TEL: 03-6205-5732

# プレール・ドゥーク新宿下落合

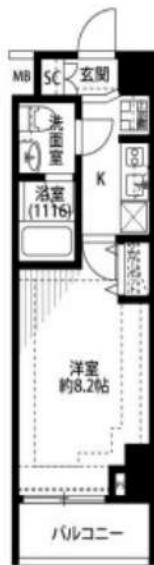
住み替え応援システムR&R Room  
家賃でポイントがたまる！  
住み替えて使ってお得！

安心管理システム24時間管理  
学生・女性にオススメ

最上階★洋室約8.2畳★南向き★駅徒歩3分

インターネット(BBM-NET)月額基本使用料無料

ペット相談可(小型犬または猫1匹、敷金2ヶ月追加)



新生活応援  
家具家電リース

【配送料無料】 【設置無料】 【撤去無料】

新生活を始めるのに初期費用がつかない！

	家具 4 台セット	家具・家電 10 台セット
1K	月額 5,500円	月額 9,900円
1LDK	月額 4,400円	月額 8,800円

木下の賃貸友の会  
詳細はこちら▶



## ACCESS

西武新宿線 下落合駅 徒歩3分

JR山手線 高田馬場 徒歩10分

東京メトロ東西線 高田馬場 徒歩10分

1004号室

賃料 99,000円

管理費 8,000円

敷金 0ヶ月 礼金 1ヶ月

## OUTLINE

間取り	1K	タイプ		専有面積	25.5㎡
入居日	2024年08月上旬		内見	不可	
「木下の賃貸」友の会費		1,980 円(税込)/月額			
所在地	東京都新宿区下落合1丁目14-3				
構造	RC造	規模	10階建10階		
竣工日	2015年11月		総戸数	64戸	
駐車場施設	有	空き	要確認		
駐輪場施設	有	空き	要確認		
駐車場敷金	なし	駐車場賃料	25,000 円/月額		
ペット飼育	相談	ペット飼育の場合の敷金	敷金2ヶ月		
方位	南	ガス	※CDエナジーダイレクト推奨		
※※※※※	株式会社キノシタコミュニティ	電気	※CDエナジーダイレクト推奨		

## LEASE CONDITION

契約期間	2年	更新料	新賃料	1.25	ヶ月
解約予告	1ヶ月前に文書で当社宛に通知				
鍵交換代	27,500 円(税込)	消毒代	26,400 円(税込)		
定額ルームクリーニング代	63,800 円(税込)				

## EQUIPMENT

オートロック	○	洗濯機置場	○	バルコニー	○
エレベーター	○	浴室乾燥機	○	CATV	○
TVモニター付きインターホン	○	洗浄機能付暖房便座	○	BSアンテナ	○
宅配ボックス	○	追い焚き	○	CSアンテナ	○
ガスコンロ	○	居室床材フローリング	○	カーシェアリング	
IHクッキングヒーター	○	エアコン	○		
独立洗面台	○	浄化槽			

①保証会社加入必須。木下グループ保証:初回保証料80%、利用手数料月額550円(税込)、継続保証委託料20,000円(2年毎)  
②木下の賃貸友の会加入必須。入居者補償制度、住まいのトラブル緊急サポート等のサービスを提供。月額1,980円(税込)~/法人プラン月額990円(住まいのトラブル緊急サポートのみ)  
③12か月未満の解約時、賃料1か月分の違約金が御座います。  
④CATV、BS・CS110°、インターネット等(導入されているか否かは要確認)には別途契約、費用がかかります。  
⑤BBM-NET完備。月額基本使用料は無料ですがオプションサービス(物件により利用できない場合があります)には別途費用がかかります。

備考

新宿本店 新宿区新宿3-21-4新宿ニュータウンビル1階  
TEL: 03-6279-2032



みずべや  
水商売のお部屋



あずま通り店 新宿区歌舞伎町1-8-3良川ビル2階  
TEL: 03-6205-5732

# プレサンス新宿御苑前アルティメット

## 外国籍・留学生相談



都市ガス	独立洗面台	システムキッチン	宅配ボックス	専用ゴミ置き場	駐輪場	バイク置き場	浴室乾燥機	ウォシュレット	オートロック	洗濯機置場室内	エアコン

東京メトロ丸ノ内線「新宿御苑前」徒歩6分  
都営新宿線「新宿三丁目」徒歩8分  
都営大江戸線「東新宿」徒歩12分

号室	賃料	
405	105,000円	
管理費	10,000円	
保証金	1ヶ月	礼金 0ヶ月
その他費用	鍵交換費用38,500円、ハウスクリーニング66,000円(退去時)、24時間サポート16,500円(入居時)、事務手数料11,000円(入居時)	
所在地	〒160-0022 東京都新宿区新宿5丁目3-22	
構造・階建	RC 4階部分 / 13階	
築年月	2008年2月	専有面積 23.49㎡
間取り	1K	開口向き 東
契約期間	普通借家2年	更新料 1.5ヶ月(新賃料)
保険	20,000円 2年	更新事務手数料 11000円
保証会社	株式会社エポスカード 50%プラン 保証料(初回契約時)50%、保証料(月額)1.5%、外国籍の場合、初回保証料80%	
退去予定日	2024年7月31日	入居時期 相談
備考	・保証金契約時償却に原状回復費用は含まれません ・解約予告2ヶ月前	

・BS/CS(要確認) ・光ファイバー(要確認) ・駐輪場/バイク置き場(要空確認)  
【地番:東京都新宿区新宿5-17】 ・退去前の申込は先行契約になります

**新宿本店** 新宿区新宿3-21-4新宿ニュータウンビル1階  
TEL : 03-6279-2032



**みずべや**  
水商売のお部屋



**あずま通り店** 新宿区歌舞伎町1-8-3良川ビル2階  
TEL : 03-6205-5732

# 貸マンション

## 新宿駅

ガリシア代々木(ガリシアヨヨギ) 802

間取り  
1K

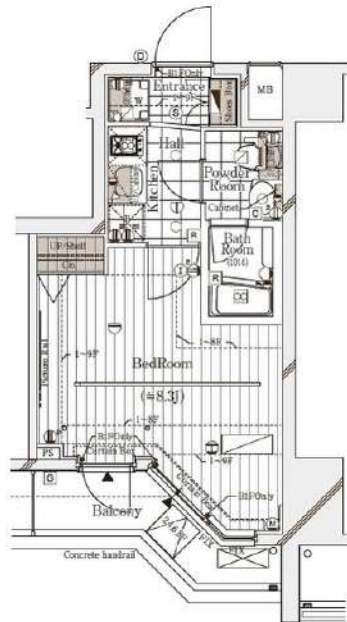
専有面積  
24.26㎡

築年月  
2014年08月



### チェックポイント！

主要採光面：東向き,24時間換気システム,B・T別,シャワー,浴室暖房,浴室乾燥機,トイレ,温水洗浄便座,洗面所,ガスコンロ付,2口コンロ,システムキッチン,収納スペース,クローゼット,シューズボックス,室内洗濯機置場,給湯,都市ガス,フローリング,エアコン,ダブルロックドア,オートロック,防犯カメラ,火災警報器(報知機),24時間セキュリティ,エレベーター,宅配BOX



物件種目	貸マンション
最寄駅	新宿
間取タイプ	1K
賃料条件	賃料 117,000円
	礼金 11.70万円 敷金 11.70万円 保証金 なし

物件所在地	東京都渋谷区代々木2丁目 18-4		
交通	京王線 新宿 徒歩2分		
建物	建物名	ガリシア代々木(ガリシアヨヨギ) 802	
	構造・規模	RC 9階建 地下2階/8階部分	
	使用部分積	24.26㎡	
	間取内訳	洋8.3	
築年月	2014年08月	契約期間	2年
管理費等	なし 共益費 12,000円/月 雑費なし		
駐車場	なし		
現況	入居可能時期	2024年8月5日予定	
設備	B・T別,シャワー,浴室暖房,浴室乾燥機,トイレ,温水洗浄便座,洗面所,ガスコンロ付,2口コンロ,システムキッチン,収納スペース,クローゼット,シューズボックス,室内洗濯機置場,給湯,都市ガス,フローリング,エアコン,ダブルロックドア,オートロック,防犯カメラ,火災警報器(報知機),2...		
保険等	要 2,200円		
備考	更新事務手数料：新賃料0.5ヶ月分 火災保険及び緊急24時間駆け付け、優待サービス等が付帯した入居者様への安心サービス「BRIプライムサービス」への加入が必須となります(月額2,200円) お申込は「イタンジBB」よりお手続きください。 カギ交換代：38,500円 更新料：新賃料1ヶ月 賃貸保証：加入要 株式会社ジャックス「VICCS-ONE」 初回保証料：合計家賃50%、月額：1%、年間：10,500円/株式会社エポスカード [ROOM iD] 初回保証料：合計家賃50%、月額：1.5%、年間：無し、 利用駅1：都営大江戸線 新宿 徒歩5分 利用駅2：JR山手線 新宿 徒歩7分		

新宿本店

新宿区新宿3-21-4新宿ニュータウンビル1階  
TEL: 03-6279-2032



みずべや  
水商売のお部屋



あずま通り店

新宿区歌舞伎町1-8-3良川ビル2階  
TEL: 03-6205-5732

# 貸マンション

## 初台駅

ベルヴィラージュ・ドメイン参宮橋(ベルヴィラージュ・ドメインサンクウバシ) 403

間取り  
1LDK

専有面積  
37.22㎡

築年月  
2005年02月



### チェックポイント！

主要採光面：南東向き,事務所使用不可,楽器不可,ペット相談,保証人不要,24時間換気システム,B・T別,シャワー,浴室乾燥機,トイレ,洗面台,洗面所独立,ガスコンロ付,2口コンロ,システムキッチン,収納スペース,クローゼット,シューズボックス,照明器具,室内洗濯機置場,洗濯機置場,給湯,フローリング,エアコン,C S,B S端子,C A T V,オートロック,モニタ付オートロック,モニタ付インターホン,火災警報器(報知機),バルコニー,エレベーター,宅配BOX



物件種目	貸マンション
最寄駅	初台
間取タイプ	1LDK
賃貸条件	賃料 185,000円 礼金1ヶ月 敷金なし 保証金なし

物件所在地	東京都渋谷区代々木4丁目 42-13		
交通	京王線 初台 徒歩4分		
建物	建物名	ベルヴィラージュ・ドメイン参宮橋(ベルヴィラージュ・ドメインサンクウバシ) 403	
	構造・規模	RC 7階建/4階部分	
	使用部分積	37.22㎡	
	間取内訳	洋室4.2畳/LDK10.3畳	
築年月	2005年02月	契約期間	2年
管理費等	15,000円/月 共益費なし 雑費なし		
駐車場			
現況	居住中	入居可能時期	2024年7月下旬予定
設備	B・T別,シャワー浴室乾燥機,トイレ,洗面台,洗面所独立,ガスコンロ付,2口コンロ,システムキッチン,収納スペース,クローゼット,シューズボックス,照明器具,室内洗濯機置場,洗濯機置場,給湯,フローリング,エアコン,C S,B S端子,C A T V,オートロック,モニタ付オートロック,モニタ...		
保険等	要 2年20,000円		
備考	ペット可(敷1)引越し業者指定 ペット可(敷1)引越し業者指定保証会社必須(セゾン) 退去時要清掃代解約予告50日前 電力業者 ハウスクリーニング費用(退去時請求):55,000円 退去時鍵交換費用(契約時請求):29,700円 AMLクラブ サポート費用:16,500円 更新料:新賃料1.5ヶ月 賃貸保証:加入要 家賃総額より50%~ 利用駅1:小田急小田原線 参宮橋徒歩7分 利用駅2:東京メトロ千代田線代々木公園 徒歩17分		

新宿本店

新宿区新宿3-21-4新宿ニュータウンビル1階  
TEL: 03-6279-2032



みずいばや  
水商売のお部屋



あずま通り店

新宿区歌舞伎町1-8-3良川ビル2階  
TEL: 03-6205-5732

# 貸マンション

## 中野坂上駅

アジュールコート中野坂上 0806

間取り  
1LDK

専有面積  
41.19㎡

築年月  
2006年08月



### チェックポイント！

フリーレント：1ヶ月、主要採光面：南向き、二人入居可、B・T別、シャワー、浴室暖房、トイレ、温水洗浄便座、洗面所独立、2口コンロ、システムキッチン、収納スペース、クローゼット、シューズボックス、室内洗濯機置場、給湯、都市ガス、フローリング、エアコン2台以上、CATV、オートロック、モニタ付インターホン、防犯カメラ、バルコニー、エレベーター、宅配BOX



物件種目	貸マンション
最寄駅	中野坂上
間取タイプ	1LDK
賃貸条件	賃料 189,000円
	礼金なし 敷金なし 保証金なし

物件所在地	東京都中野区本町1丁目14番12号		
交通	東京メトロ丸ノ内線 中野坂上 徒歩3分		
建物	建物名	アジュールコート中野坂上 0806	
	構造・規模	RC 11階建/8階部分	
	使用部分積	41.19㎡	
	間取内訳		
築年月	2006年08月	契約期間	2年
管理費等	なし 共益費 15,000円/月 雑費なし		
駐車場	なし		
現況	空家	入居可能時期	即時
設備	B・T別、シャワー浴室暖房、トイレ、温水洗浄便座、洗面所独立、2口コンロ、システムキッチン、収納スペース、クローゼット、シューズボックス、室内洗濯機置場、給湯、都市ガス、フローリング、エアコン2台以上、CATV、オートロック、モニタ付インターホン、防犯カメラ、バルコニー、エレベーター...		
保険等	要 2年20,000円		
備考	敷金・礼金ゼロ！ ■解約予告2ヶ月前（日割） ■更新料：新賃料の1ヶ月分 ■第一保証会社：エポス（初回料：40%、月次：無 カギ費用：22,000円 退去時RC代：55,000円 CATV基本料：440円/月 更新料：なし 賃貸保証：加入要 株式会社エポスカード（東京） ROOM iD（個人）保証料：保証人有30% 無40%（法人）40%		

新宿本店

新宿区新宿3-21-4新宿ニュータワービル1階  
TEL：03-6279-2032



みずべや  
水商売のお部屋



あずま通り店

新宿区歌舞伎町1-8-3良川ビル2階  
TEL：03-6205-5732



間取り図



基本情報

住所	東京都新宿区原町1丁目 25-1	号室	302
交通	1 都営大江戸線牛込柳町駅 徒歩2分	間取り	2K
	2 都営新宿線曙橋駅 徒歩10分	広さ	壁芯40.96㎡
	3 東西線早稲田駅 徒歩11分	方角	南
築年月	2010年2月	構造	RC・11階建
現況	期日指定 2024年8月中旬		

賃料等

敷金	0ヶ月	礼金	1ヶ月
賃料	215,000円		
共益費	11,000円		

●SBI日本少額短期保険/20,000円 契約期間2年 ●再契約料/新賃料の1ヵ月

■鍵交換代33,000円 ■退去時クリーンコート代99,000円 ■事務手数料22,000円 ■退去時精算手数料5,500円 (最終請求時) ■指定賃貸保証加入 (総賃料100%) ■賃料等引き落とし料330円/月 ■家具家電撤去費用27,500円 (家具家電無し契約を希望の場合) ■短期解約違約金: 賃料1ヶ月分 (1年未満) ■モバイルwifi (50GB) 付 ■民泊・簡易宿泊による利用及びそれに伴う広告等は一切禁止 ■法人で保証会社加入無しの場合、敷金1ヵ月 ■海外審査相談可 ■全物件先行契約になります。 ■事務所・SOHO利用禁止 ■外国籍の方: GTN加入要 (海外審査OK) 初回保証料: 賃料総額100% 月次手数料2,330円 (税込) ■エクセレントシリーズ

設備

エレベーター / 宅配ボックス / フローリング / 家具・家電付 / エアコン / TVインターホン / 分譲賃貸 / 南向き / システムキッチン / グリル付 / 給湯 / バストイレ別 / 脱衣所 / 浴室乾燥機 / 追い焚き / 温水洗浄便座 / 洗面所独立 / 暖房便座 / クロゼット / ウォークインクロゼット / オートロック / 敷金不要 / 外国人可

建物内観



外観画像



SET UP賃貸 (家具・家電付き) 対応

[ 家具・家電付き基本内容 ] 条件をご確認下さい。

- TV ●冷蔵庫 ●レンジ
- ベット ●デスク ●チェア
- カーテン ●その他備品

※物件により異なる場合がございます。詳しくはお問合せ下さい。

間取り図



基本情報

住所	東京都渋谷区千駄ヶ谷2丁目 28-3	号室	204
交通	1 副都心線北参道駅 徒歩7分	間取り	1LDK
	2 総武線千駄ヶ谷駅 徒歩9分	広さ	壁芯40.96㎡
	3 山手線原宿駅 徒歩11分	方角	西
築年月	2017年10月	構造	RC・13階建
現況	期日指定 2024年7月中旬		

賃料等

敷金	0ヶ月	礼金	1ヶ月
賃料	249,000円		
共益費	11,000円		

●SBI日本少額短期保険/20,000円 契約期間2年 ●再契約料/新賃料の1ヵ月

■鍵交換代33,000円 ■退去時クリーンコート代99,000円 ■事務手数料22,000円 ■退去時精算手数料5,500円 (最終請求時) ■指定賃貸保証加入 (総賃料100%) ■賃料等引き落とし料330円/月 ■家具家電撤去費用27,500円 (家具家電無し契約を希望の場合) ■短期解約違約金: 賃料1ヶ月分 (1年未満) ■モバイルwifi (50GB) 付 ■民泊・簡易宿泊による利用及びそれに伴う広告等は一切禁止 ■法人で保証会社加入無しの場合、敷金1ヵ月 ■海外審査相談可 ■全物件先行契約になります。 ■事務所・SOHO利用禁止 ■外国籍の方: GTN加入要 (海外審査OK) 初回保証料: 賃料総額100% 月次手数料2,330円 (税込) ■エクセレントシリーズ

設備

エレベーター / 宅配ボックス / フローリング / 家具・家電付 / エアコン / ネット使用料不要 / TVインターホン / 分譲賃貸 / システムキッチン / グリル付 / 給湯 / バストイレ別 / 脱衣所 / 浴室乾燥機 / 追い焚き / 温水洗浄便座 / 洗面所独立 / 暖房便座 / ウォークインクローゼット / オートロック / 敷金不要 / 外国人可

建物内観



外観画像



SET UP賃貸 (家具・家電付き) 対応

[ 家具・家電付き基本内容 ] 条件をご確認下さい。

- TV ●冷蔵庫 ●レンジ
- ベット ●デスク ●チェア
- カーテン ●その他備品

※物件により異なる場合がございます。詳しくはお問合せ下さい。