

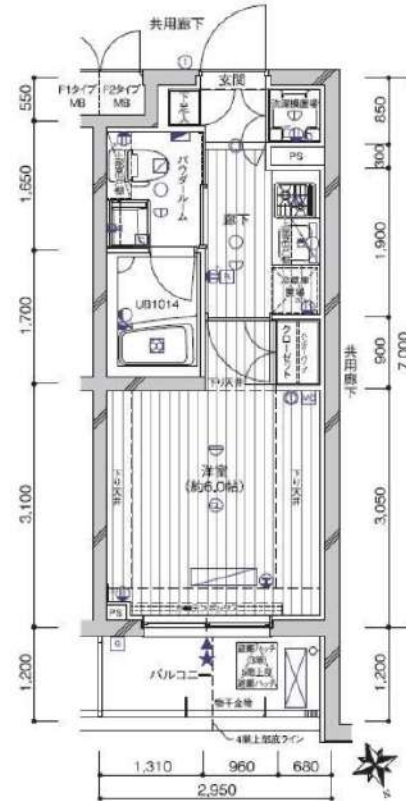
## ペット飼育可能物件

防犯カメラ,外壁タイル張り,分譲タイプ,駅まで平坦,平坦地,2F以上,オートロック,モニタ付オートロック,ディンプルキー,24時間緊急通報システム

【外観】



【間取り図】



※図面と現状が異なる場合は現状優先となります。

賃料	70,000円		
管理費等	20,000円	間取り	1K
敷金	無	礼金	1ヶ月
敷引	-	保証金	-
償却金	-		
建物名	メインステーション南蒲田		
物件種別	マンション	号室	0203号室
建物所在地	東京都大田区南蒲田2丁目 10-13		
交通	京急本線 京急蒲田 徒歩9分 京急空港線 糞谷 徒歩10分		
間取詳細	洋室(6畳)		
構造・規模	鉄筋コンクリート5階建2階		
専有面積	20.64㎡	向き	北東
築年月	2012年11月30日	契約期間	2年
入居時期	即時	更新料	1.5ヶ月(新賃料)
損害保険	有 15,000円 24ヶ月		
駐車場	駐輪場		
設備	エレベーター, 24時間ゴミ出し可, 風除室, 敷地内ゴミ置き場, 宅配BOX, システムキッチン, 2ロコンロ		
その他費用	[一時金] 退去時鍵交換費用(契約時請求): 22,000円 AMLクラブサポート費用(契約時請求): 16,500円 ルームクリーニング費用(退去時請求): 49,500円		
入居諸条件	ペット可 事務所不可 楽器等の使用不可 二人相談		
保証会社	必須 50%~		
備考	ペット可(敷1) 引越し業者指定 保証会社必須(工ボス) 退去時要清掃代 解約予告50日前 電力業者指定有		

情報更新日 2024年7月2日

No.05710203

新宿本店 新宿区新宿3-21-4新宿ニューワークビル1階  
TEL: 03-6279-2032



みずべや  
水商売のお部屋



あずま通り店 新宿区歌舞伎町1-8-3良川ビル2階  
TEL: 03-6205-5732

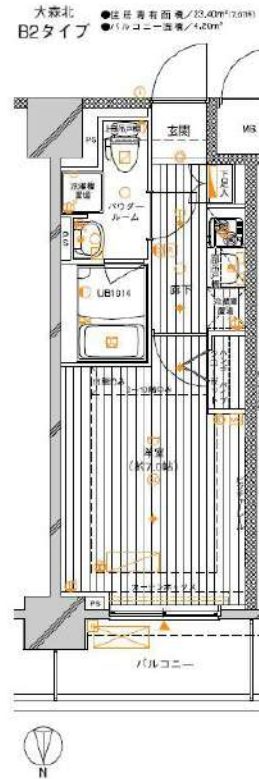
## ペット飼育可能マンション

防犯カメラ,外壁タイル張り,分譲タイプ,オートロック

【外観】



【間取り図】



※図面と現状が異なる場合は現状優先となります。

賃料	85,000円		
管理費等	20,000円	間取り	1K
敷金	無	礼金	1ヶ月
敷引 償却金	- -	保証金	-
建物名	メインステージ大森北		
物件種別	マンション	号室	0903号室
建物所在地	東京都大田区大森北3丁目13-1		
交通	京急本線 大森海岸 徒歩5分 京浜東北線 大森(東京) 徒歩10分		
間取詳細			
構造・規模	鉄筋コンクリート 11階建 9階		
専有面積	23.4㎡	向き	北
築年月	2009年10月31日	契約期間	2年
入居時期	2024年8月中旬予定	更新料	1.5ヶ月(新賃料)
損害保険	有 15,000円 24ヶ月		
駐車場	駐輪場,バイク置き場		
設備	エレベーター,24時間ゴミ出し可,風除室,敷地内ゴミ置き場,宅配BOX,システムキッチン,バス有		
その他費用	[一時金] 退去時鍵交換費用:29,700円 ハウスクリーニング費:49,500円 AMLクラブサポート費:16,500円 [備考] ①短期解約違約金有②エアコンクリーニング費用(1台あたり16,500円 税込込み・退去時請求)		
入居諸条件	ペット可 事務所不可 楽器等の使用不可 二人相談		
保証会社	必須 賃料総額の50%～		
備考	ペット可(敷1) 保証会社必須(工ボス) 退去時要清掃代 引越業者当社指定 電力事業者指定有 解約予告50日前		

情報更新日 2024年7月3日

No.05310903

新宿本店 新宿区新宿3-21-4新宿ニュータウンビル1階  
TEL:03-6279-2032



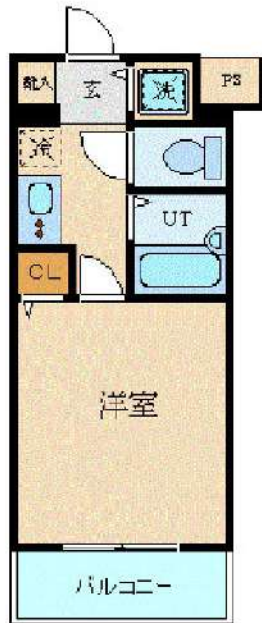
みみぱや  
水商売のお部屋



あずま通り店 新宿区歌舞伎町1-8-3良川ビル2階  
TEL:03-6205-5732



## 間取り図



## 基本情報

住所	東京都大田区大森本町1丁目 2-3	号室	506		
交通	1	京急本線大森海岸駅 徒歩2分	間取り	1K	
	2	京浜東北線大森駅 徒歩10分	広さ	壁芯21.1㎡	
	3	京急本線平和島駅 徒歩16分	方角	北	
築年月	2004年12月	構造	RC・9階建	現況	期日指定 2024年8月中旬

## 賃料等

敷金	0ヶ月	礼金	1ヶ月
賃料	86,000円		
共益費	11,000円		

●SBI日本少額短期保険/20,000円 契約期間2年 ●再契約料/新賃料の1ヵ月

■鍵交換代33,000円 ■退去時クリーンコート代55,000円 ■事務手数料22,000円 ■退去時精算手数料5,500円 (最終請求時) ■指定賃貸保証加入 (総賃料100%) ■賃料等引き落とし料330円/月 ■家具家電撤去費用27,500円 (家具家電無し契約を希望の場合) ■短期解約違約金: 賃料1ヶ月分 (1年未満) ■モバイルwifi (50GB) 付 ■民泊・簡易宿泊による利用及びそれに伴う広告等は一切禁止 ■法人で保証会社加入無しの場合、敷金1ヵ月 ■海外審査相談可 ■全物件先行契約になります。 ■事務所・SOHO利用禁止 ■外国籍の方: GTN加入要 (海外審査OK) 初回保証料: 賃料総額100% 月次手数料2,330円 (税込) ■スタンダードシリーズ

## 設備

エレベーター / 宅配ボックス / 家具・家電付 / エアコン / システムキッチン / バストイレ別 / オートロック / 敷金不要 / 外国人可

## 建物内観



## 外観画像



## SET UP賃貸 (家具・家電付き) 対応

[ 家具・家電付き基本内容 ] 条件をご確認ください。

- TV
- 冷蔵庫
- レンジ
- ベット
- デスク
- チェア
- カーテン
- その他備品

※物件により異なる場合がございます。詳しくはお問合せ下さい。



**新宿本店** 新宿区新宿3-21-4新宿ニュータウンワビル1階  
TEL: 03-6279-2032



**みずべや**  
水商売のお部屋



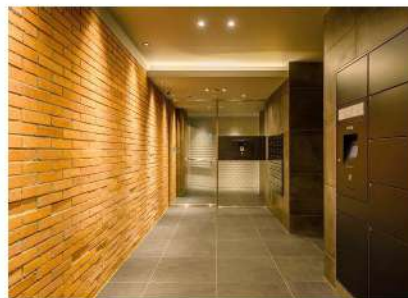
**あずま通り店** 新宿区歌舞伎町1-8-3良川ビル2階  
TEL: 03-6205-5732

# ラフィスタ多摩川

502 号室

賃料	共益費	礼金	敷金	償却
98,500 円	15,000 円	0 ヶ月	0 ヶ月	0 ヶ月

【W-F インターネット無料※ピーキュービック】ペット可 築浅高級賃貸マンション



建物所在地	東京都大田区多摩川1丁目18-33	区分	
交通	東急多摩川線/ 矢口渡 徒歩5分 J R 京浜東北線/ 蒲田 徒歩23分 東急池上線/ 蓮沼 徒歩14分		
構造・規模	鉄筋コンクリート造 地上:6階	種別	マンション
専有面積	25.52 m <sup>2</sup>	入居時期	07/30
竣工年月	2019/8/19	方角	西

賃貸条件	<ul style="list-style-type: none"> <li>■ 契約/普通借家契約</li> <li>■ 契約期間/2年</li> <li>■ 解約予告/2ヶ月前</li> <li>■ 更新料/新賃料 1.5ヶ月</li> <li>■ 更新事務手数料 22,000円(税込)</li> <li>■ 短期解約違約金 1年未満の解約時、総賃料の2ヶ月分、1年以上2年未満の時、総賃料の1ヶ月分</li> </ul>	<ul style="list-style-type: none"> <li>■ 入居中サポート/21,450円</li> <li>■ 室内抗菌処理代/17,600円</li> <li>■ 事務手数料/11,000円</li> <li>■ 鍵費用/22,000円</li> <li>■ 火災保険/23,000円</li> <li>■ 保証会社加入必須</li> <li>■ ルームバンクインシュア 他</li> <li>■ ペット飼育時共益費 3500円追加※犬、猫いずれか1匹(成長時体長50cm以下、体重10kg以下)</li> </ul>
	<ul style="list-style-type: none"> <li>■ 指定電力案内有(契約自由)</li> </ul>	

特約事項	<ul style="list-style-type: none"> <li>■ 指定電力案内有(契約自由)</li> </ul>
------	---

設備	<p>システムキッチン、2ロガスキッチン、バス・トイレ別、ユニットバス、温水洗浄付き暖房便座、浴室換気乾燥機、室内洗濯機置場、独立洗面台、洋室、フローリング、エアコン、BS対応、CS110°対応、地デジ対応、インターネット無料、都市ガス、排水(公共下水)、シューズボックス、インター、TVモニター付+DVD、エレベータ、バルコニー、宅配ボックス、メールボックス、駐輪場、バイク置場、駐車場、外1匹飼育可</p>
----	---

- 口振手数料：~660円 ■ 保証会社の更新料：10,000円~
- クリーニング費用(~30m<sup>2</sup>/55,000円)
- 2人以上入居の場合、共益費1,000円増額

図面と現状が相違する場合、現状優先となります。

**新宿本店** 新宿区新宿3-21-4新宿ニュータウンビル1階  
TEL: 03-6279-2032



**みずべや**  
水商売のお部屋



**あずま通り店** 新宿区歌舞伎町1-8-3良川ビル2階  
TEL: 03-6205-5732



# ペット可高級分譲賃貸マンション ハーモニーレジデンス大森山王#002 『大森』駅徒歩9分 JR京浜東北線



モニター付き  
オートロック

浴室暖房乾燥機

独立洗面台

ウォッシュレット

ペット可

宅配ボックス

ペット飼育可能\*  
※猫・小型犬いずれか1匹  
飼育時は敷金プラス1ヶ月  
(預かり)  
(体長50cm以内)



※参考写真

## ■物件概要

- 名称 / ハーモニーレジデンス大森山王 # 002
- 所在地 / 東京都大田区山王3丁目23番17号
- 構造 / 鉄筋コンクリート造 地上4階建て
- 竣工 / 2015年5月
- 交通 / JR京浜東北線『大森』駅徒歩9分  
京急本線『大森海岸』駅徒歩17分  
京急本線『平和島』駅徒歩17分

## ■設備概要

- ◇TVモニター付オートロック
- ◇2口ガスシステムキッチン
- ◇エアコン1基
- ◇独立洗面台
- ◇ウォッシュレット
- ◇室内洗濯機置場
- ◇クローゼット
- ◇駐車場・駐輪場有(※空料金を要確認)
- ◇浴室換気暖房乾燥機
- ◇BS・CSアンテナ
- ◇インターネット(Bフレッツ・J-COM) ※個別加入 ※他回線不可
- ◇敷地内ゴミ置き場(24時間ゴミ出し可)
- ◇LPガス(プロパン)供給((株)エスケーエナジー東京)
- ◇宅配ボックス・メールボックス
- ◇CATV (J-COM)
- ◇エレベーター

## ■賃貸条件

- 礼金 / 1ヶ月
- 敷金 / 0ヶ月
- 更新料 / 新賃料1.5ヶ月分
- 火災保険 / シック少額短期保険 20,000円
- 条件 / 文書事務手数料 5,500円(税込)  
振替事務手数料 330~660円(税込/月)  
鍵交換費 27,500円(税込)  
ステージ安心サポート24 19,800円(税込)  
※短期解約違約金特約有  
1年未満1ヶ月
- 保証会社 / シンケンコミュニケーションズ加入のこと  
加入料: 毎月支払額の50%  
1年毎更新料 10,000円~12,000円  
※保証会社使用しない場合は、敷金2ヶ月

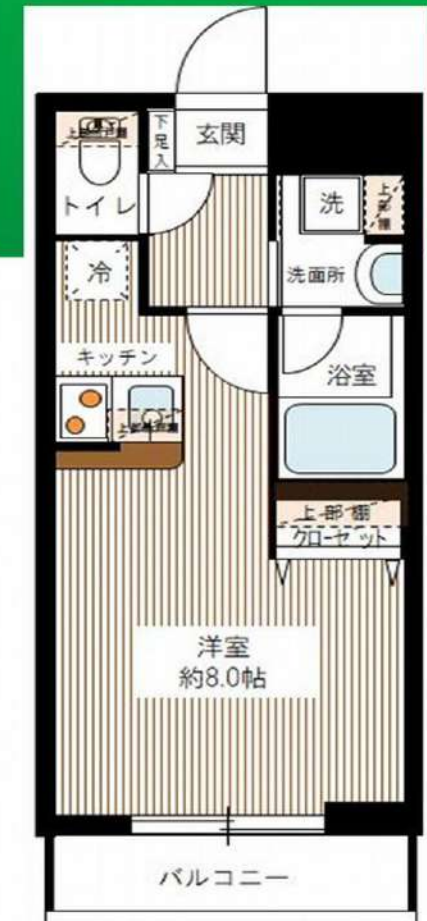
※初期費用のお支払いにクレジットカード決済をご利用可  
※法人様契約の際の諸条件は別途お問い合わせください

※ 退去時、貸主の指定業者による室内のクリーニング費用(44,000円・税込)・エアコン内部洗浄(14,300円・税込/台)は借主様負担となります。

## 【募集条件】

号室	賃料	間取り	専有面積	現況
206	¥99,000	1R	26.18㎡	8/10空き予定
管理費 8,000円				

※ライオンに限り※※申込自由※  
※電気自由の他ライオン→ライオン敷設費からご室内  
事前にご案内いたします! ※対象物件あり



図面と現況が異なる場合は、現況優先と致します

新宿本店

新宿区新宿3-21-4新宿ニューターワビル1階  
TEL: 03-6279-2032



みずぺや  
水商売のお部屋



あずま通り店

新宿区歌舞伎町1-8-3良川ビル2階  
TEL: 03-6205-5732



# 貸マンション

## 武蔵新田駅

ガリシア下丸子リバーサイド 408

間取り  
1K

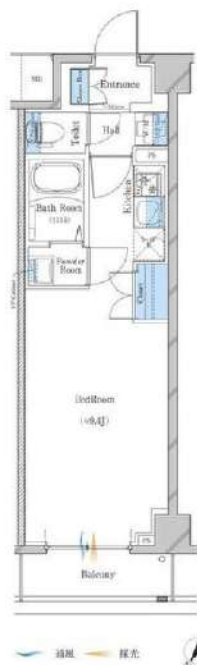
専有面積  
28.80㎡

築年月  
2020年10月

2人入居相談可、ペット飼育可！  
インターネット・Wi-Fi無料

### チェックポイント！

主要採光面：北西向き社宅可ペット相談小型犬可猫可(1匹につき敷金+1ヶ月)保証人不要、ルームシェア不可、二人入居可、デザイナーズ外観タイル張り、常時ゴミ出し可能分譲タイプ、24時間換気システム、閑静な住宅街、B・T別、シャワー、シャワールーム、浴室暖房、浴室乾燥機、トイレ、温水洗浄便座、洗面所、洗面台、シャワー付洗面化粧台、洗面所独立、ガスコンロ付、ガスコンロ可、2口コンロ、システムキッチン、収納スペース、全居室収納、クローゼット、シューズボックス、室内洗濯機置場、洗濯機置場、室内物干し、給湯、都市ガス、フローリング、全居室フローリング、冷房、暖房、エアコン、全居室エアコン、C.S.B.S端子、MMコンセント、インターネット対応...



物件種目	貸マンション
最寄駅	武蔵新田
間取タイプ	1K
賃料	100,000円
礼金条件	礼金なし 敷金なし 保証金なし

物件所在地	東京都大田区下丸子2丁目27-4		
交通	東急多摩川線 武蔵新田 徒歩9分		
建物	建物名	ガリシア下丸子リバーサイド 408	
	構造・規模	RC 5階建/4階部分	
	使用部分積	28.80㎡	
	間取内訳	洋 9.4	
築年月	2020年10月	契約期間	2年
管理費等	なし 共益費13,000円/月		
駐車場			
現況	居住中 2024年08月09日退去予定	入居可能時期	2024年8月下旬予定
設備	B・T別、シャワー、シャワールーム、浴室暖房、浴室乾燥機、トイレ、温水洗浄便座、洗面所、洗面台、シャワー付洗面化粧台、洗面所独立、ガスコンロ付、ガスコンロ可、2口コンロ、システムキッチン、収納スペース、全居室収納、クローゼット、シューズボックス、室内洗濯機置場、洗濯機置場、室内物干し...		
保険等	要 2,200円		
備考	火災保険及び地震保険は4割割戻し付。優待サービス等が付帯した入居者への安心サービス「BR1プライムサービス」への加入が必須となります(月額2,200円)お申込は「イタダキB」よりお申し込みください。退居準備金：前賃料0.5ヶ月 弊社では先行納付のみ交付可能となっております。＜貸付保証＞①クレジット支払部次カードクレジットインシチュア（WA）②火災上り保証③強制任意保証100万円、2年/月、敷金追加1ヶ月※任意要料無し※外国籍の方は利用可能です。※海外滞在も可※本契約は株式会社アリスが主となる保証契約となります。④ルームバンクインシチュア⑤任意インシチュア⑥任意保証でない保証会社となります。詳細はA・T・Bをご覧ください。短期解約金あり(1年2046解約の場合、賃料+共益費の1ヶ月分) BR1プライムサービス、2,200円/月 契約料1ヶ月 賃料増設+加算(個人)⑦株式会社ジャックス(VICS-ONE) 契約合計率員50%、1%、1日、500円/年⑧株式会社イグニスカード〔ROOM1D〕契約合計率員50%、1.5%、1日、年間契約料無し※法人契約も可 委託代等：有 38,500円/月 押付金1：東急多摩川線下丸子徒歩15分 押付金2：東急多摩川線入江徒歩15分		

この図面は物件情報の一部を抜粋して掲載しております。(現況優先)  
入居日・引渡日変更や付帯条件、別途料金等が発生する場合がありますのでご確認ください。

at home

infosheet 物件番号 69828158093

新宿本店 新宿区新宿3-21-4新宿ニュートラビル1階  
TEL: 03-6279-2032



みずべや  
水商売のお部屋



あずま通り店 新宿区歌舞伎町1-8-3良川ビル2階  
TEL: 03-6205-5732

## ☆ 駅近 ☆ 分譲賃貸マンション ☆

防犯カメラ,外壁タイル張り,分譲タイプ,2F以上,オートロック,モニタ付オートロック,ディンプルキー,角住戸

【外観】



【間取り図】



※ 図面と現状が異なる場合は現状優先となります。

賃料	105,000円		
管理費等	15,000円	間取り	1K
敷金	無	礼金	1ヶ月
敷引 償却金	- -	保証金	-
建物名	メインステージ五反田駅前		
物件種別	マンション	号室	1205号室
建物所在地	東京都品川区東五反田5丁目27番2		
交通	山手線 五反田 徒歩2分 都営浅草線 五反田 徒歩5分		
間取詳細	洋室(6.7畳)		
構造・規模	鉄骨鉄筋コンクリート 14階建 12階		
専有面積	24.64㎡	向き	北東
築年月	2006年11月30日	契約期間	2年
入居時期	2024年9月中旬予定	更新料	1.5ヶ月(新賃料)
損害保険	有 16,000円 24ヶ月		
駐車場			
設備	エレベーター, 24時間ゴミ出し可, 風除室, 敷地内ゴミ置き場, 宅配BOX, システムキッチン, 2ロコンロ		
その他費用	[一時金] 退去時用鍵交換費: 29,700円 ハウスクリーニング費用: 49,500円 [備考] ①短期解約違約金有②エアコンクリーニング費用(1台あたり16,500円 税込・退去時請求)		
入居諸条件	ペット不可 事務所不可 楽器等の使用不可 法人可		
保証会社	必須(オリコフォレントインシュア) オリコフォレントインシュア: 家賃総額の50% 収納手数料: 330円(税込)/月)		
備考	代理物件 告知有(共用部落下事故) 退去時要清掃代 引越業者当社指定 保証会社必須(オリコフォレントインシュア: 家賃総額の50% 収納手数料: 330円(税込)/月) 解約予告50日前 ネット込(ギガプライズ)		

情報更新日 2024年7月3日

No.03991205

新宿本店

新宿区新宿3-21-4新宿ニュータウンビル1階  
TEL: 03-6279-2032みずべや  
水商売のお部屋

あずま通り店

新宿区歌舞伎町1-8-3良川ビル2階  
TEL: 03-6205-5732