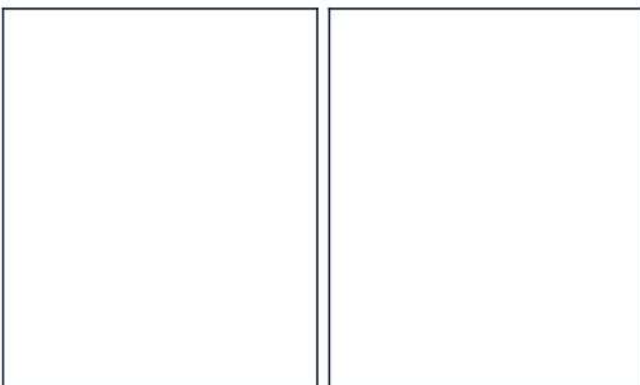
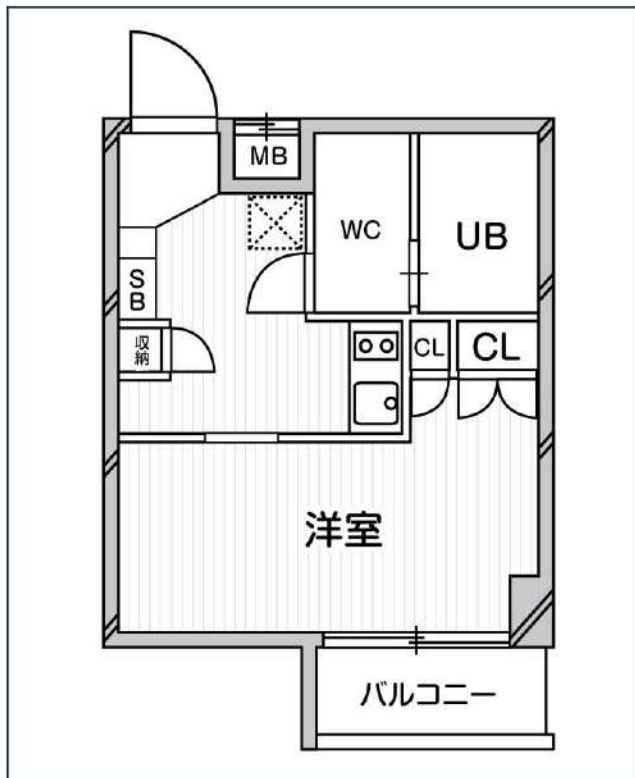
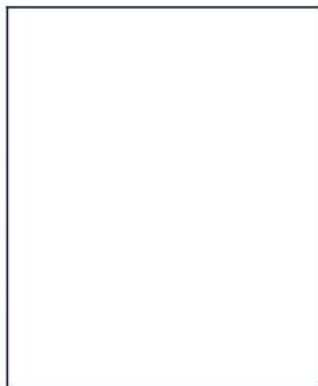


ガーデンテラス南麻布

東京メトロ南北線「麻布十番」徒歩10分
 東京メトロ南北線「白金高輪」徒歩13分
 都営三田線「白金高輪」徒歩13分



号室	賃料
304	87,000円

共益費	3,000円		
敷金	なし	礼金	0円
所在地	東京都港区南麻布2丁目1-19		
構造・階建	RC 3階部分 / 地上5階、地下0階		
築年月	2002年5月	総戸数	26
間取り	1K	専有面積	21.33㎡
契約期間	普通借家2年	開口向き	東
保険		連帯保証人	指定しない

保証会社			
その他費用	鍵交換費用18,700円 税込、住宅総合保険(フレックス)20,000円 非課税(入居時)、Goodプレミアムα登録料2,000円 税抜(入居時)、更新料87,000円/非課税(更新時)		
入居時期	2024年7月下旬	退去予定日	—

備考
 特約等につきましてはGoodリアルエステート仲介会社様専用サイトの部屋詳細をご確認下さい。



オートロック 宅配ボックス 専用ゴミ置き場 エレベーター 礼金0 洗濯機置場室内 バス・トイレ別 コンロ2口 システムキッチン エアコン 下駄箱 防犯カメラ



集合ポスト フローリング ベランダ・バルコニー

※現況と図面に相違がある場合は、現況優先となります。

新宿本店

新宿区新宿3-21-4新宿ニュータワービル1階
 TEL: 03-6279-2032



みずべや
 水商売のお部屋



あずま通り店

新宿区歌舞伎町1-8-3浪川ビル2階
 TEL: 03-6205-5732

メインステージ南麻布 702号室

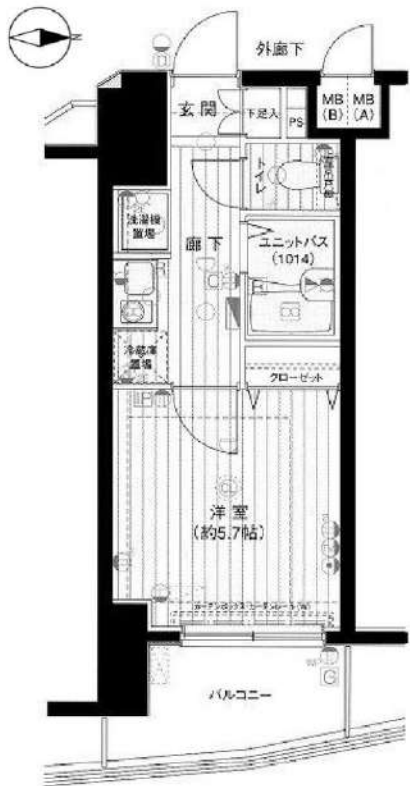


都営三田線 「白金高輪」 駅 徒歩 10分

東京メトロ南北線 「麻布十番」 駅 徒歩 13分
都営大江戸線 「赤羽橋」 駅 徒歩 18分

間取り **1K** (21.00㎡) 賃料 **90,000円** (管理費8,000円)

インターネット使用料無料！浴室乾燥機やモニター付きオートロックなど設備面も充実のマンションです♪



※図面と現況に相違がある場合は現況を優先とします。
※写真については別部屋の写真を使用している可能性もございます。



【募集条件】	
所在地	東京都港区南麻布2丁目 9-16
築年月	2001年7月
構造	鉄筋コンクリート造 / 全28戸
敷金・礼金	0ヶ月・1ヶ月
償却	-
契約期間	普通借家契約 2年間
現況	退去予定
入居時期	2024年08月中旬予定
更新料	1.5ヶ月 更新事務手数料 5,500円 (税込)
解約予告	50日間
火災保険	要加入 2年間20,000円
契約時費用	鍵交換費 19,800円 ハウスクリーニング代 55,000円
設備概要	※ハウスクリーニング代は退去時支払いも選択出来ます！ エレベーター、宅配BOX、敷地内ゴミ置き場、ガスキッチン、バス・トイレ別、浴室乾燥、エアコン、ネット使用料不要、TVインターホン、モニター付オートロック、室内洗濯機置場、クローゼット、シューズボックス
ガス種類	都市ガス
備考	二人入居：不可 楽器使用：不可 保証会社：必須 ペット飼育：不可 短期違約金：6ヶ月未満解約の場合総賃料の1ヶ月分

【周辺施設】

- ピアンレブ 南麻布店 徒歩2分
- まいばすけっと 南麻布古川橋店 徒歩3分

新宿本店 新宿区新宿3-21-4新宿ニューターワビル1階
TEL: 03-6279-2032



みずべや
水商売のお部屋



あずま通り店 新宿区歌舞伎町1-8-3良川ビル2階
TEL: 03-6205-5732

ハーモニーレジデンス東京ベイ 703

物件種別	間取り	賃料	管理費等
マンション	1K	115,000円	15,000円

ペット可 高級デザイナーズレジデンス 人気の角部屋!設備やセキュリティ一面も充実!

ペット可 高級デザイナーズレジデンス 人気の角部屋!設備やセキュリティ一面も充実!



※図面と異なる場合は現況を優先となります。

敷金/保証金	0円	礼金/権利金	115,000円
敷引/償却金	0円	更新料	1.5ヶ月(新賃料)
更新事務手数料			
その他費用			
物件所在地	東京都港区芝浦1丁目14-2		
交通	山手線 田町駅 徒歩9分 都営三田線 三田駅 徒歩9分 ゆりかもめ 日の出駅 徒歩10分		
間取り詳細			
構造	鉄筋コンクリート 7階 / 9階建		
面積	25.76㎡	向き	東
築年月	2018年3月	契約期間	普通借家契約 2年
退去日		入居時期	2024年9月6日
駐車場	駐輪場		
設備	浴室乾燥, ガス給湯, バス・トイレ別, CS, 押入, 2口コンロ, ガスキッチン, 温水洗浄便座, エアコン, 室内洗濯機置場, シャワー, BS, CATV, モニタ付オートロック, システムキッチン, クローゼット, フローリング, トイレ有, ガスコンロ, ユニットバス, ガスコンロ設置済, バス有, シューズボックス, 洗面化粧台, TVインターホン, デザイナーズ, エレベーター, 外壁タイル張り, 宅配BOX		
入居諸条件	ペット可, 事務所不可, 二人入居可		
損害保険	要 22,000円 (2年)		
保証会社	可 保証会社必須~50%(最低保証料5万円)		
備考	<ul style="list-style-type: none"> ■入居中サポート/21450円 ■抗菌代/17600円 ■事務手数料/11000円 ■保証会社必須~50%(最低保証料5万円) ■保険/22000円 ■鍵費用/22000円 ■契約期間(2年普借)※違約金有 ☆AZPの賃料+1万円でスーパーゼロプラン適用★0 ■ペット飼育時条件有 ■特約事項あり 		

新宿本店

新宿区新宿3-21-4新宿ニューワークビル1階
TEL: 03-6279-2032



みずべや
水商売のお部屋



あずま通り店

新宿区歌舞伎町1-8-3良川ビル2階
TEL: 03-6205-5732

ZOOM芝浦 502

物件種別	間取り	賃料	管理費等
マンション	1K	136,000円	10,000円

敷金/保証金	136,000円	礼金/権利金	136,000円
敷引/償却金		更新料	1ヶ月(新賃料)
更新事務手数料			
その他費用	<small>[-一時金] 鍵交換費用(税込): 33,000円 [月次費用] 家財保険+付帯サービス(税込): 1,735円 (備考) ■契約時: 当月分+翌月分の賃料・管理費をお支払い頂きます ■ペット飼育時: 敷金1ヶ月追加(別途飼育相則参照・要申請書) ■解約時: ルームクリーニング費用及び借主負担分の原状回復費用をお支払い頂きます</small>		
物件所在地	東京都港区芝浦2丁目1-5		
交通	山手線 田町駅 徒歩10分 京浜東北線 田町駅 徒歩10分 ゆりかもめ 芝浦ふ頭駅 徒歩8分		
間取り詳細	5階: 洋室 7.00畳, ロフト 6.00畳		
構造	鉄筋コンクリート 5階 / 11階建		
面積	26.50㎡	向き	南東
築年月	2016年12月27日	契約期間	普通借家契約 2年
退去日	2024年7月31日	入居時期	2024年8月下旬
駐車場	要問合せ 駐輪場 バイク置き場		
設備	2口ガス 独立洗面台 脱衣室 浴室換気乾燥機 追焚 温水洗浄便座 フローリング		
入居諸条件	ペット可, 二人入居可		
損害保険			
保証会社	必須 トーシンライフ、オリコフォレントインシュア、全保連/保証料: 初回=賃料等×50%、月額=賃料等×1%		
備考	■民泊利用不可 ■自転車: 月額500円 バイク: 月額2,000円 (契約時2年間一括払い※台数要確認) ■部屋タイプ: D1 ■外国籍相談可 (申込条件: 在留カード必須、日本語読み書き出来る方、連帯保証人必須: 日本人又は永住者) ■一部法人保証会社未加入時: 敷金・礼金を各1ヶ月追加 ◆内見予約は『スマート内覧』◆		

外観



その他


間取り図

D1-2-3type

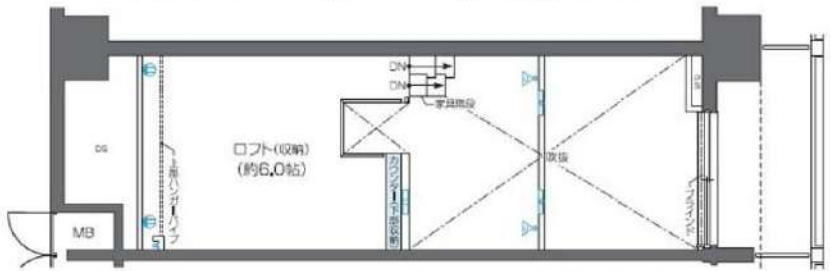
専有面積 / 26.506㎡

ロフト面積 / 10.128㎡

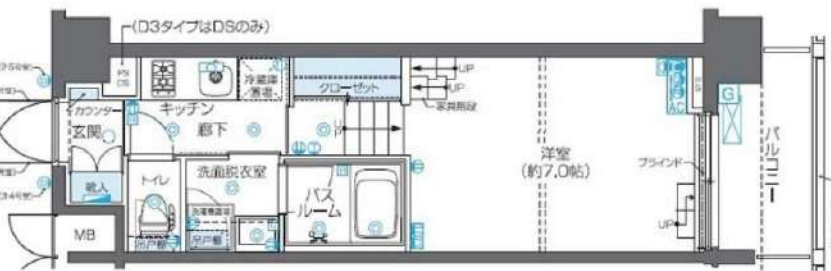
バルコニー面積 / 4.39㎡ (2.5号室)
/ 4.36㎡ (3.4号室)



※下記の図面はD1-3typeです。D2typeは反転となります。



(D1-3タイプロフト)



(D3タイプはDSのみ)

※図面と異なる場合は現況を優先となります。

新宿本店 新宿区新宿3-21-4新宿ニューターワビル1階
TEL: 03-6279-2032



みずばや
水商売のお部屋



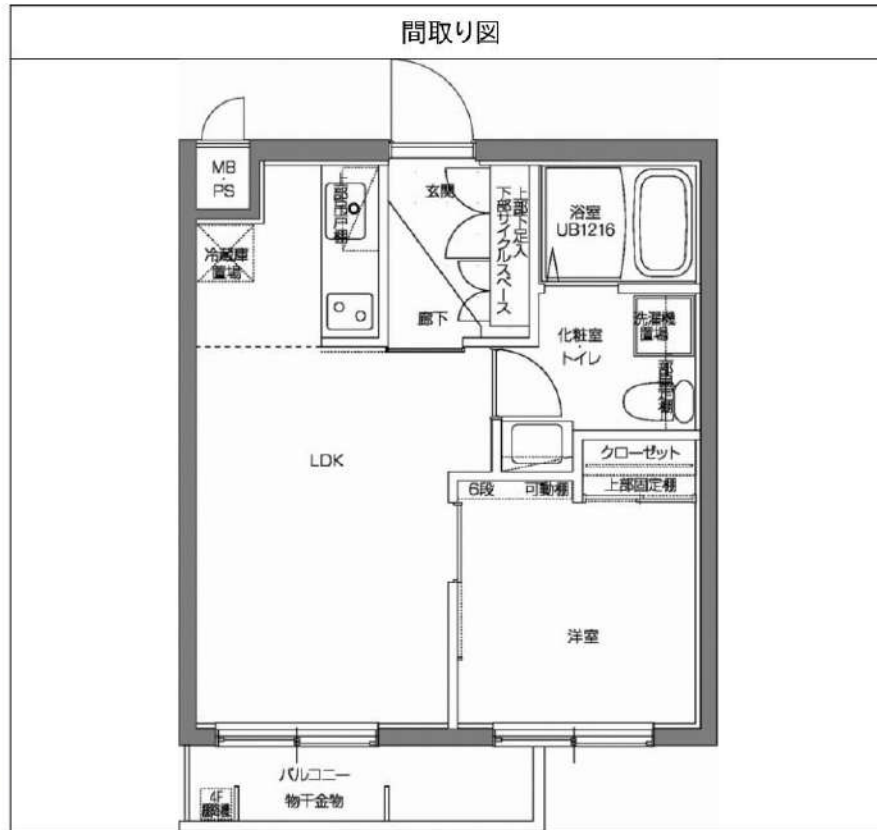
あずま通り店 新宿区歌舞伎町1-8-3良川ビル2階
TEL: 03-6205-5732

パティナーV代々木上原 402

物件種別	間取り	賃料	管理費等
マンション	1LDK	174,500円	18,000円

【Wi-Fiインターネット無料!※FGBB】ペット可 高級デザイナーズレジデンス

【Wi-Fiインターネット無料!※FGBB】ペット可 高級デザイナーズレジデンス



敷金/保証金	0円	礼金/権利金	0円
敷引/償却金	0円	更新料	1.5ヶ月(新賃料)
更新事務手数料			
その他費用			
物件所在地	東京都渋谷区上原3丁目21-17		
交通	東京メトロ千代田線 代々木上原駅 徒歩8分 小田急線 東北沢駅 徒歩7分 京王井の頭線 駒場東大前駅 徒歩14分		
間取り詳細	LDK 9.70畳		
構造	鉄筋コンクリート 4階 / 4階建		
面積	33.50㎡	向き	南
築年月	2017年3月	契約期間	普通借家契約 2年
退去日		入居時期	即入居
駐車場	駐輪場 バイク置き場		
設備	浴室乾燥、ガス給湯、バス・トイレ別、CS、シャワー、2口コンロ、ガスキッチン、温水洗浄便座、エアコン、洗面所独立、エアコン2台、室内洗濯機置場、押入、BS、人感照明センサー、モニタ付オートロック、洗面化粧台、ネット使用料不要、クロゼット、フローリング、システムキッチン、トイレ有、ガスコンロ、ユニットバス、ガスコンロ設置済、バス有、シューズボックス、TVインターホン、メールボックス、デザイナーズ、エレベーター、外壁タイル張り、宅配BOX		
入居諸条件	ペット可、事務所不可、二人入居可		
損害保険	要 25,000円(2年)		
保証会社	必須 保証会社必須/～50%		
備考	■入居中サポート/21450円 ■抗菌代/17600円 ■事務手数料/11000円 ■保証会社必須/～50% ■保険/25000円 ■鍵費用/25300円 ■契約期間(2年普借)※違約金有☆AZPの賃料+1万円でスーパーゼロプラン適用★50 ■ペット飼育時条件有		

※図面と異なる場合は現況を優先となります。

新宿本店 新宿区新宿3-21-4新宿ニューターワビル1階 TEL: 03-6279-2032

みずべや 水商売のお部屋

あずま通り店 新宿区歌舞伎町1-8-3良川ビル2階 TEL: 03-6205-5732

高級分譲賃貸マンション Grace Court Shirokane グレイスコート白金

■所在地	港区白金5-10-17					
■構造	RC造地上5階建	■築年月	平成18年4月			
■間取	1LDK	■用途	住居のみ			
敷金	1ヶ月分	礼金	1ヶ月分			
■賃貸条件	■管理費	8,000円	■更新料	新賃料の1ヶ月分		
	■契約期間	2年間	■鍵交換代	27,500円		
	■解約予告	2ヶ月前				
	■家財保険 地震保険の有無選択	チャブ保険(2年間契約) 地震保険ナシなら:22,000円 地震保険付きなら:29,000円				
	■短期解約 違約金	1年未満の解約は月額賃料及び管理費の 2ヶ月分(大手法人は相談可)				
■保証人 不要システム ご利用の場合 右記どちらでも ご利用可能	【オリコフォレントインシュア】 初回保証委託料は賃料等の1ヶ月分、 1年毎に1万円の保証委託料					
	【アイスマイル+プラス】 お手持ちのクレジットカードで賃料保証と 家財保険のセットを決済(クレジットカードが ない場合はご利用不可) 保証料月々払いプランで、月額賃料等の 4.25%+700円					
■家賃も VISA MasterCard PayPay	お手持ちのクレジットカードで賃料保証と 家財保険のセットを決済(クレジットカードが ない場合はご利用不可) 保証料月々払いプランで、月額賃料等の 4.25%+700円					
■入居条件	ペット	民泊	楽器	外国籍	パート 学生	法人
	○	×	×	○	相談	○
※分譲マンションにつきペット飼育可否については照会ください。 《飼育可の場合》敷金2ヶ月分、礼金1ヶ月分、退去時 償却1ヶ月分(原状回復費含まず)猫もしくは小型犬(体高 50cm且つ、体重10kg以下)、計2頭まで可						
■設備	■オートロック ■エレベーター ■エアコン ■3口ガスコンロ ■電子オープンレンジ ■温水洗浄便座 ■浴室乾燥機 ■追い焚き ■モニター付きインターホン ■宅配ボックス ■アルテリアネットワーク(ネット無料、【連絡先】0120-359- 841) ■スカー(要個別契約) ■BSアンテナ					
	■駐輪場 建物管理会社(株)マイムコミュニティーまでお問い合わせく ださい。TEL03-4412-1009 ※駐車場はございません					

Access

日比谷線「広尾」駅徒歩10分
南北線・都営三田線「白金高輪」駅徒歩12分



☆インターネット無料☆
☆ペットと暮らせるお洒落なマンション☆
☆最寄駅からJRや地下鉄路線へのアクセス良好で通勤、仕事帰り、
休日のショッピング等、都心を緩急自在に楽しめます
☆セキュリティシステム《パッシブセンサー》で快適な暮らしを守ります



★最上階・角部屋



★2面バルコニー



★収納クローゼットあり

505号室 専有面積 43.05 m²
■賃料 187,000 円
■管理費8,000円 ■即入居可



※専有面積は壁芯計算で算出されているため、内法計算で算出される登記簿面積とは若干異なります。※間取、設備は現況優先となります。

賃貸マンション

カーサスプレディッド麻布十番駅前

メトロ南北線 都営大江戸線 『麻布十番』駅徒歩1分

おすすめ
 ☆駅近物件♪
 ☆ペット飼育可♪
 ☆東京タワー至近♪

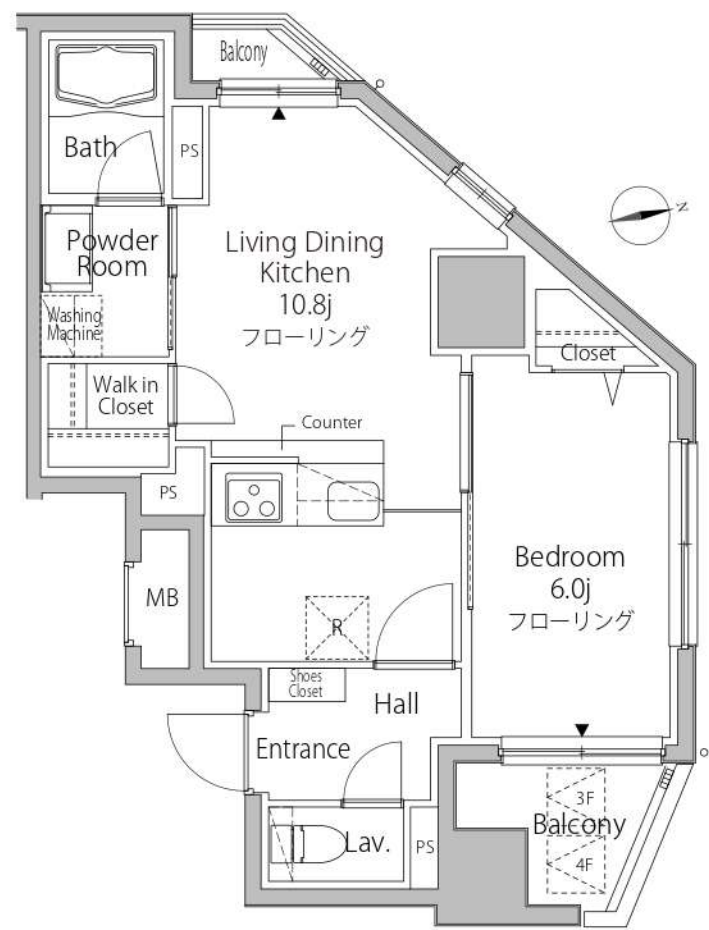


【ライフインフォメーション】
 ・ナチュラルローソン東麻布三丁目店・徒歩2分
 ・麻布十番商店街……………徒歩4分
 ・日進ワールドデリカテッセン……………徒歩5分



★角部屋・2面採光★
 ★リビング床暖房あり★

専有面積 41.45㎡ 別途管理費15,000円
 203号室 ■賃料 260,000円 ■7/5内装完了
 403号室 ■賃料 264,000円 ■7/20空き予定



※間取・設備は現況優先

■所在地	港区東麻布3-5-11					
■構造	RC造地上6階建	■築年月	令和2年3月			
■間取	1LDK	■用途	住居のみ			
敷金	1ヶ月分	礼金	1ヶ月分			
■賃貸条件	■管理費	15,000円	■更新料	新賃料の1ヶ月分		
	■契約期間	2年間	■鍵交換代	22,000円		
	■解約予告	2ヶ月前				
	■家財保険 地震保険の有無選択	チャブ保険(2年間契約) 地震保険なしなら:22,000円 地震保険付きなら:29,000円				
	■短期解約 違約金	1年未満の解約は月額賃料及び管理費の2ヶ月分(大手法人は相談可)				
■保証人 不要システム ご利用の場合 右記どちらでも ご利用可能	【オリコフォレントインシュア】 初回保証委託料は賃料等の1ヶ月分、 1年毎に1万円の保証委託料					
	【アイスマイル+プラス】 お手持ちのクレジットカードで賃料保証と 家財保険のセットを決済(クレジットカードが ない場合はご利用不可) 保証料月々払いプランで、月額賃料等の 4.25%+700円					
■入居条件	ペット	民泊	楽器	外国籍	パート 学生	法人
	○	×	×	○	相談	○
■設備	■オートロック ■エレベーター ■エアコン ■3口ガスコンロ					
	■温水洗浄便座 ■浴室乾燥機 ■追い焚き ■床暖房 ■モニター付きインターホン ■玄関人感センサーライト ■宅配ボックス ■フレッツ光ネクスト ■CATV(J:COM) ■BS/CS110°アンテナ					
■駐輪場	初回登録料550円 月々330円					
■ペット条件	小型犬(体高50cm且つ体重10kg以下)か猫のどちらか 2頭飼育可。飼育条件:敷金2ヶ月分、礼金1ヶ月分、 退去時償却1ヶ月分(原状回復費含まず)					

新宿本店 新宿区新宿3-21-4新宿ニューワールド1階
 TEL: 03-6279-2032



みずべや
 水商売のお部屋



あずま通り店 新宿区歌舞伎町1-8-3良川ビル2階
 TEL: 03-6205-5732