

# アイルグランデ川崎 308号室

京浜急行本線「八丁駅」駅まで 徒歩3分  
 JR東海道線・京浜東北線・南武線「川崎」駅まで 徒歩16分

## 物件概要

- ◆所在地 : 神奈川県川崎市川崎区池田1-10-9
- ◆構造 : 鉄筋コンクリート造 地上9階建
- ◆築年月 : 令和2(2020)年 11月
- ◆専有面積 : 25.50㎡ ◆バルコニー面積 : 3.45㎡
- ◆間取り : 1K ◆用途 : 住居専用
- ◆総戸数 : 77戸
- ◆建物管理会社 : 日神管財株式会社(03-5360-2081)  
 ※共用部設備・空き状況は上記へお問合せください

## 契約条件

- ◆敷金 : 1ヶ月 ◆礼金 : 1ヶ月
- ※大手法人等、保証会社未加入の場合は、敷金2ヶ月・礼金2ヶ月
- ◆更新料 : 新賃料1.5ヶ月分
- ◆更新手数料 : 22,000円
- ◆解約予告 : 2ヶ月前
- ◆入居日 : 相談

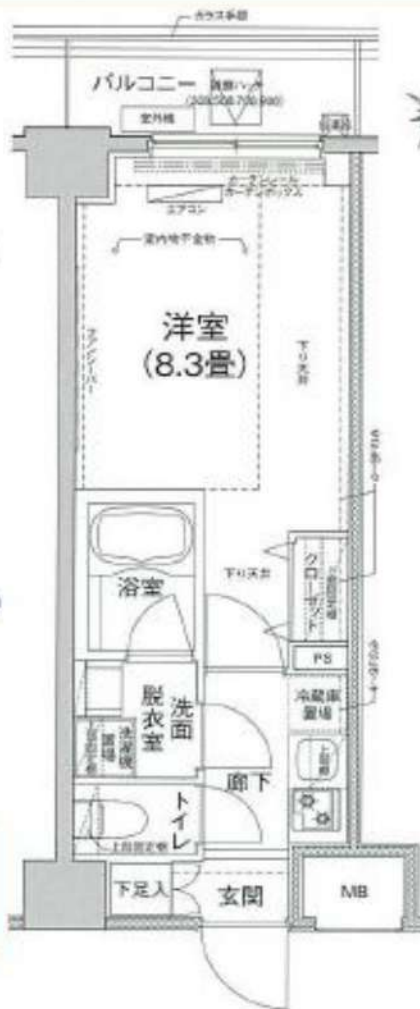
## その他条件

- ※事務手数料: 12,100円
- ※当社指定家財保険加入義務有(新規・更新): 16,800円~(2年間)
- ※鍵交換費用: 26,400円
- ※保証会社加入義務有(賃料と共益費総額の50%~)
- 次年度以降保証料10,000円/年(一部、850円/月 プラン有)
- ※24時間安心サポート加入義務有(2年間): 16,500円
- ※言語対応サービス: 1,500円/月(加入対象者: 外国籍入居者)
- ※退去時基本クリーニング費用: 1,650円/㎡
- ※ペットの飼育不可

賃料	共益費
81,000円	12,000円

※ マイソク内表示、全て税込価格

※ 図面と現況が異なる場合は現況を優先と致します。



分譲賃貸マンション

4路線2駅利用可

## 【設備: 専有部】

- ◆エアコン
- ◆温水シャワー洗浄機能便座付きトイレ
- ◆浴室換気乾燥機
- ◆独立洗面台
- ◆システムキッチン
- ◆室内洗濯機置場
- ◆フローリング
- ◆クローゼット
- ◆姿見鏡
- ◆シューズボックス

## 【設備: 共用部】

- ◎オートロック
- ◎TVモニター付インターホン
- ◎宅配ロッカー
- ◎エレベーター
- ◎防犯カメラ
- ◎駐輪場
- ◎バイク置場



新宿本店 新宿区新宿3-21-4新宿ニューターワビル1階  
 TEL: 03-6279-2032



みずべや  
 水商売のお部屋



あずま通り店 新宿区歌舞伎町1-8-3良川ビル2階  
 TEL: 03-6205-5732

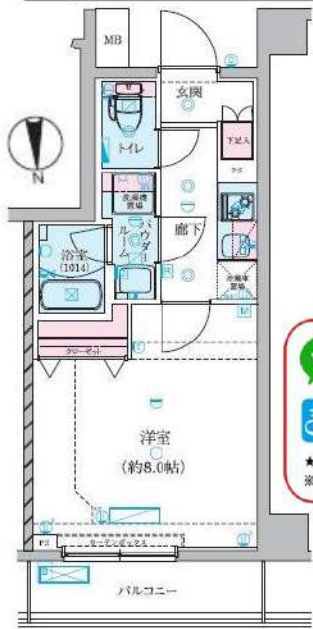




物件名 GENOVIA川崎鈴木町skygarden  
225号室 Itype

賃料 **86,500円**

交通 京急大師線「鈴木町」駅 徒歩 5分  
京急大師線「川崎大師」駅 徒歩 9分  
京急大師線「港町」駅 徒歩 13分



微信支付 WeChat Pay  
 UnionPay 银联  
 JCB  
 Alipay  
 VISA  
 AMERICAN EXPRESS  
 Diners Club INTERNATIONAL

★上記、初期費用決済可！お家賃もご相談可能！  
※外国人サポートプラン加入の方限定

★室内写真載せてます！転用OK！  
承諾不要です！  
<https://x.gd/IKzbf>



- ペット飼育可(大型犬・猫・多頭飼い可)
- 浴室乾燥機付き
- 温水洗浄便座(BT別)
- 独立洗面台完備
- 2口ガスシステムキッチン
- 契約金カード決済可(VISA Masterのみ)
- 電子契約有
- 防犯カメラ、オートロック
- 宅配ボックス
- 二人入居・外国籍相談可能

※ペット飼育の場合敷金1ヵ月追加(解約時償却)。※図面と現況が異なる場合は現況を優先致します。

所在地	神奈川県川崎市川崎区伊勢町17-3			管理費等	管理費 10,000円	その他費用 ・保証会社必須 一着手「RBI」初回保証料：40%（ペット飼育時60%） 外国籍：100%+外国籍サポート年額10,800円 （※審査により変更有・要確認） 外国籍家賃：クレカQR決済可（既存の保証料+2%/月） ★RBI安心サポート： 家賃保証月額料金+家財保険+家賃引当手数料+mamorocca →全て付帯して2,700円/月(税込) 二着手「要相談」 ・火災保険料→保証会社により変化 ・繰上返済費用27,500円【任意】 ・契約事務手数料11,000円 ・消費抗費「-」111,000円 ・L-ALONE「-」費用38,500円（全て税込表記） ※1年未満短期違約金有、資料+管理費合計額（法人相談可） ※解約予告2ヶ月前（法人の場合相談可）
所在階	2階	向き	北	敷金/礼金	敷金：0ヵ月 礼金：0ヵ月	
専有面積	25.87㎡	バルコニー	3.96㎡	入居時期	2024年9月中旬（2024年8月25日 退去予定）	
間取詳細	1K			契約期間	普通借家契約2年（更新料：新賃料1ヵ月）	
構造	鉄筋コンクリート造 地上階数 6階			駐車場	要問い合わせ（敷金1ヵ月）	
築年月	2023年6月			駐輪場	自転車：無料（要登録） バイク：要確認（敷金1ヵ月）	
必要書類						
《個人契約》 契約者：保険証「F-ステ」・ 顔写真付き身分証明書「F-ステ」・ 家賃引当口座・銀行印 緊急連絡先：身分証明書「F-ステ」 保証人：通常保証人随約書・印鑑証明書・保険証「F-ステ」・ 顔写真付き身分証明書「F-ステ」 《法人契約》 契約者：会社印本・印鑑証明書/入居者：保険証「F-ステ」・ 顔写真付き身分証明書「F-ステ」 保証人：印鑑証明書・保険証「F-ステ」・ 顔写真付き身分証明書「F-ステ」 ※審査の内容によって収入の証明できる書類を提出して頂く場合があります。						

新宿本店

新宿区新宿3-21-4新宿コートワークビル1階  
TEL: 03-6279-2032



みずのべや  
水商売のお部屋



あずま通り店

新宿区歌舞伎町1-8-3良川ビル2階  
TEL: 03-6205-5732



物件ID : 13227\*25

**木下の賃貸**  
KINOSHITA GROUP

# プレール・ドゥーク溝の口



**住み替え応援システムRe・Room**  
家賃でポイントがたまる！  
住み替えで使ってお得！

**安心管理システム24時間管理**  
学生・女性にオススメ

★オートロック付きマンション★宅配ボックス有り★

★ペット飼育可(小型犬または猫1匹+敷金2ヶ月)★

★インターネット月額基本使用料無料 (BBM-NET) ★



■ACCESS	
東急田園都市線 溝の口駅 徒歩11分	
東急田園都市線 高津 徒歩9分	
J R 南武線 武蔵溝ノ口 徒歩12分	
604号室	賃料 <b>89,000円</b>
	管理費 <b>8,000円</b>
敷金 <b>0ヶ月</b> 礼金 <b>1ヶ月</b>	

■OUTLINE			
間取り	1K	タイプ	専有面積 25.36㎡
入居日	2024年08月上旬	内見	内見不可 7/7退去予定
「木下の賃貸」友の会費 1,980 円 (税込) / 月額			
所在地	神奈川県川崎市高津区溝ノ口3丁目23番12号		
構造	R C造	規模	6階建6階
竣工日	2020年2月	総戸数	27戸
駐輪場	有り	空き	要確認
駐車場	—	空き	—
駐車場賃料	—	駐車場礼金及び仲介手数料	—
ペット飼育	相談	ペット飼育の場合の敷金	小型犬または猫1匹+敷金2ヶ月
方位	北	ガス	都市ガス
建物管理会社	株式会社キノシタコミュニティ		

■LEASE CONDITION			
契約期間	2年	更新料	新賃料 1.25 ヶ月
解約予告	1ヶ月前に文書で当社宛に通知		
鍵交換代	27,500 円 (税込)	消毒代	26,400 円 (税込)
定額ルームクリーニング代	63,800 円 (税込)		

■EQUIPMENT			
オートロック	○	洗濯機置場	○
エレベーター	○	浴室乾燥機	○
TVモニター付きインターフォン	○	洗浄機能付暖房便座	○
宅配ボックス	○	追い焚き	○
ガスコンロ	○	居室床材フローリング	○
IHクッキングヒーター	○	エアコン	○
独立洗面台	○	浄化槽	○
		バルコニー	○
		CATV	○
		BSアンテナ	○
		CSアンテナ	○
		カーシェアリング	○

※保証会社利用必須です。木下グループをご利用の場合、初回保証料80%と月額550円(税込)の利用手数料、また2年毎に20,000円の継続保証委託料が必要です。※CATV、インターネット等対応物件の場合、利用時は別途契約、費用がかかります。※契約時に定額ルームクリーニング代として63,800円(税込)～(お部屋の広さにより異なります)です。※BBM-NET対応物件の場合、月額基本使用料は無料ですが、オプションサービスには別途費用がかかります。※契約時に抗菌消毒代が発生いたします。※木下の賃貸友の会加入必須。月額1,980(税込)円～/法人プラン月額990円(住まいのトラブル緊急サポートのみ) ※12ヶ月未満の解約時、賃料1ヶ月分の違約金が御座います。

新生活応援  
家具家電リース

【配送料無料】 【設置無料】 【撤去無料】

新生活をはじめるのに初期費用が抑えらる！

	家具4点セット	家具・家電10点セット
家具	月額 <b>5,500円</b>	月額 <b>9,900円</b>
家電	月額 <b>4,400円</b>	月額 <b>8,800円</b>

※図面と現況が異なる場合には現況を優先とします。

**新宿本店**

新宿区新宿3-21-4新宿ニュータワービル1階  
TEL : 03-6279-2032



**みずべや**  
水筒売のお部屋



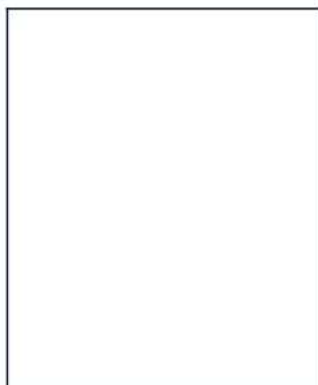
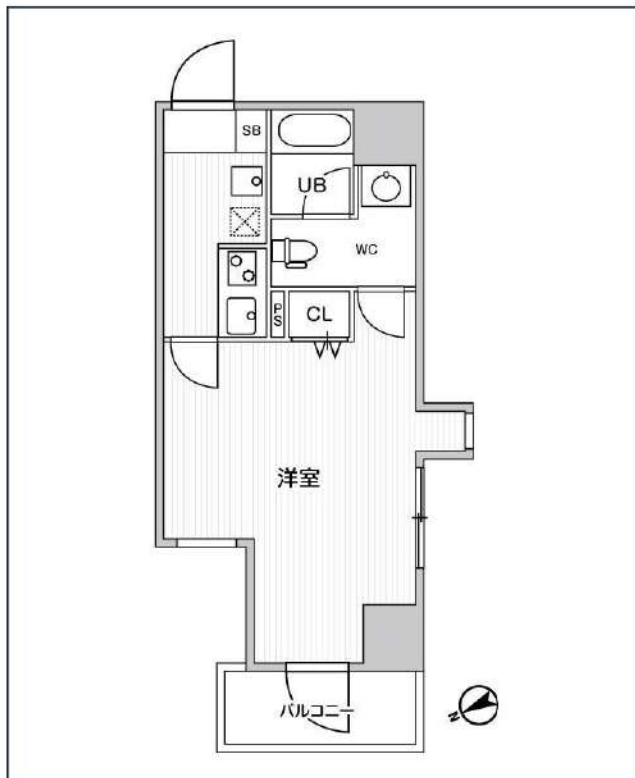
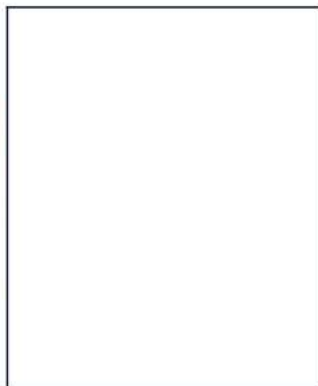
**あずま通り店**

新宿区歌舞伎町1-8-3良川ビル2階  
TEL : 03-6205-5732



# グラシアプレイス川崎駅前

JR京浜東北線「川崎」徒歩3分  
 京急本線「京急川崎」徒歩2分  
 JR東海道本線「川崎」徒歩3分



号室	賃料
404	95,000円

共益費	15,000円		
敷金	なし	礼金	0円
所在地	神奈川県川崎市川崎区駅前本町14-35		
構造・階建	RC 4階部分 / 地上11階、地下0階		
築年月	2021年8月	総戸数	40
間取り	1K	専有面積	23.29㎡
契約期間	普通借家2年	開口向き	
保険		連帯保証人	指定しない

保証会社			
その他費用	鍵交換費用24,200円 税込、Goodプレミアムα (24Hサポートのみ) 11,000円 税抜(入居時)、住宅総合保険(フレックス)20,000円 非課税(入居時)、Goodプレミアムα 登録料2,000円/税抜(入居時)		
入居時期	2024年7月中旬	退去予定日	—

オートロック	宅配ボックス	専用ゴミ置き場	浴室乾燥機	ウォシュレット	エレベーター	礼金0	楽器可	独立洗面台	洗面所独立	シャンプードレッサー	洗濯機置場室内
バス・トイレ別	コンロ2口	システムキッチン	エアコン	24H受付システム	下駄箱	防犯カメラ	光ファイバー	集合ポスト	フローリング	ベランダ/バルコニー	外観タイル張り

※現況と図面に相違がある場合は、現況優先となります。

備考  
 特約等につきましてはGoodリアルエステート仲介会社様専用サイトの部屋詳細をご確認下さい。

**新宿本店** 新宿区新宿3-21-4新宿ニュータワービル1階  
 TEL : 03-6279-2032



**みずべや**  
 水商売のお部屋

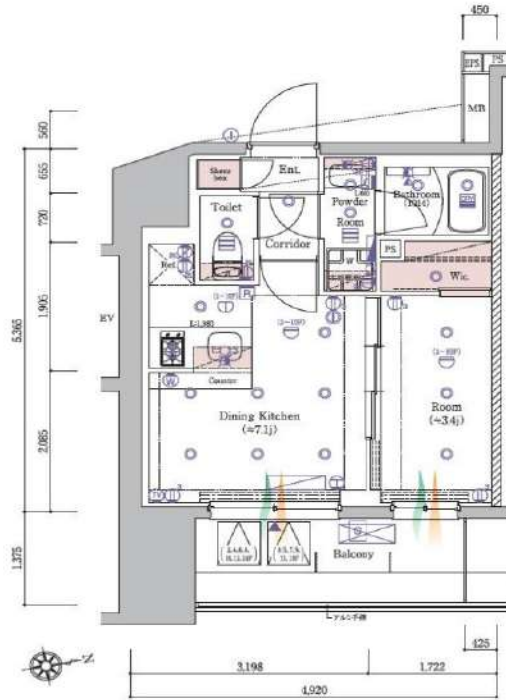


**あずま通り店** 新宿区歌舞伎町1-8-3良川ビル2階  
 TEL : 03-6205-5732

# SYFORME KAWASAKI

## 1202 号室

分譲賃貸マンション「SYFORME(シーフォルム)」シリーズならではのスタイリッシュなデザインと充実設備がポイントです。



### 利回りくん



特別ご優待サービス  
**SYLA PREMIUM Club Off**  
**SYLA PREMIUM SUPPORT**  
住まいのトラブルや困りごとに対応いたします。

### 【設備・条件その他】

エレベーター、宅配ボックス、敷地内ごみ置き場、バルコニー、フローリング、エアコン、BS、CS、ネット使用料不要、分譲賃貸、システムキッチン、カウンターキッチン、バストイレ別、浴室乾燥機、温水洗浄便座、洗面所独立、洗面台、ウォークインクローゼット、シューズボックス、オートロック、防犯カメラ、モニター付きオートロック、保証会社利用可、外国人可、学生向け、小型犬可、猫可

※図面と現況が異なる場合は現況を優先いたします。

### 賃料

110,000円			
共益費	10,000円		
敷金	0ヶ月	礼金	1ヶ月

### 所在地

神奈川県川崎市川崎区東田町

### 交通

東海道本線川崎駅 徒歩7分  
 京急本線京急川崎駅 徒歩8分

### 建物

構造・規模	鉄筋コンクリート・14階建		
所在階	12階	間取	1DK
築年月	2021年12月	方角	南東
平米数	壁芯26.51㎡	バルコニー面積	6.18㎡
種別	普通借家契約	契約期間	2年

### 契約

解約予告	2ヶ月前 (大手法人の場合相談可)		
更新料	1ヵ月	ペット	可能

### その他

火災保険	20,000円	鍵交換代	27,500円
室内清掃費	52,800円 (退去時)		
入居者サポート	SYLAプレミアムクラブ加入 24,200円(税込)/2年 更新時より 26,400円(税込)/2年		

### 保証会社

クレディセゾン 他取り扱い有り  
 初回40%、以降10,000円/年(総賃料15万円以上:14,000円/年)~  
 外国籍の方 エボスGTNを利用。初回保証料60%、月額保証料2%、年間保証料無し

### 引渡

入居時期	期日指定2024年08月上旬		
現況	居住中	解約予定日	2024-07-27

### 備考

- ◆お申込時、当社が運営するサービス「利回りくん」にも申込情報が登録されます。入居後、本登録を行う事ですぐにサービスを利用する事ができます。※本サービスの登録は無料です。
- ◆ペット飼育可の場合: ペット飼育時は敷金1ヶ月積み増し。
- ◆内見開始日はITANDI BBをご確認ください。
- ◆空き予定物件: 先行契約のみ申込可

**新宿本店** 新宿区新宿3-21-4新宿ニュータワービル1階  
 TEL: 03-6279-2032



**みずべや**  
 水商売のお部屋



**あずま通り店** 新宿区歌舞伎町1-8-3良川ビル2階  
 TEL: 03-6205-5732



# ビイルーム武蔵小杉 - 505号室

## 1K 120,000円

東急東横線 新丸子 徒歩 2分

初期費用の分割払いがご利用いただけます

管理費8,000円  
礼金1ヶ月 敷金1ヶ月

東急東横線 武蔵小杉 徒歩 4分  
東急目黒線 新丸子 徒歩 2分

所在	神奈川県川崎市 中原区新丸子町765-4		
同取詳細	洋(8畳)		
構造・階建	RC5階/9階建		
専有面積	28.83㎡	建物種別	マンション
築年月	2015年1月	開口向き	東
入居時期	未定	更新料	1ヶ月
損保	要2万円2年		
契約期間	普通賃借		
保証会社	加入要(エボスカード/基本保証料 月額賃料等の1ヵ月 月次保証料 月額賃料等の1.5%)		
駐車場	あり有料(敷地内)/27,500円/敷金1ヶ月/1台		
入居諸条件	2人入居可 ルームシェア可 ペット不可 事務所不可		
その他費用	鍵交換代33,000円(入居時)、安心サポート24代770円(毎月)		
周辺施設	武蔵小杉駅まで307m 川崎新丸子郵便局まで53m 新丸子店まで197m 新丸子駅西口店まで195m 新丸子駅前店まで178m 新丸子東急ストアまで136m		
設備	ガス:都市、バス、トイレ、エアコン、室内洗濯機置場、ガスコンロ3口設置済、給湯、バストイレ別、追焚、浴室乾燥機、脱衣所、洗面所独立、洗濯洗面化粧台、洗浄便座、システムキッチン、グリル、バルコニー、フローリング、ビクチャーレール、室内物干し、シューズボックス、ウォークインクローゼット、インターホン、オートロック、モニター付オートロック、エレベータ、宅配ボックス、集合郵便受け、ゴミ置場、駐輪場、インターネット接続可(光)、地上デジタル、BS、CS、CATV、防犯カメラ、シリンダーキー、ディンプルキー、オートバス、風除室、敷地内ごみ置き場、ダブルロックキー、24時間緊急通報システム、当社管理物件		
備考	※原則、借主にはご契約締結時に入居者アプリにご登録いただきます。、3駅利用可、2沿線利用可、駅まで平坦、駅前		



※掲載情報と現状が異なる場合は現状が優先となります。

新宿本店

新宿区新宿3-21-4新宿ニューターワビル1階  
TEL: 03-6279-2032



みずばや  
水商売のお部屋



あずま通り店

新宿区歌舞伎町1-8-3良川ビル2階  
TEL: 03-6205-5732



物件ID : 9328 \* 2

**木下の賃貸**  
KINOSHITA GROUP

# アムールひがし

**住み替え応援システムRe・Room**  
家賃でポイントがたまる！  
住み替えで使ってお得！

**安心管理システム24時間管理**  
学生・女性にオススメ

★川崎新町駅徒歩約8分★隣にコンビニあり★★

★独立洗面台付き★大型収納クローゼット付き★

★BBM-NET(インターネット月額基本使用料無料)★



## ACCESS

J R南武線 川崎新町駅 徒歩8分

J R南武線 浜川崎 徒歩19分

京急本線 八丁畷 徒歩21分

102号室

賃料 **60,000円**

管理費 **3,000円**

敷金 **0ヶ月** 礼金 **1ヶ月**

## OUTLINE

間取り	1K	タイプ	専有面積	25.48㎡
入居日	2024年08月上旬		内見	内見不可 7/23退去予定

「木下の賃貸」友の会費 1,980 円 (税込) / 月額

所在地	神奈川県川崎市川崎区小田3丁目9-24		
構造	木造	規模	2階建1階
竣工日	2008年2月	総戸数	6戸
駐輪場	有り	空き	要確認
駐車場	—	空き	—
駐車場賃料	—	駐車場礼金及び仲介手数料	—
ペット飼育	不可	ペット飼育の場合の敷金	—
方位	南	ガス	LPG
建物管理会社	株式会社木下の賃貸		

## LEASE CONDITION

契約期間	2年	更新料	新賃料 1.25 ヶ月
解約予告	1ヶ月前に文書で当社宛に通知		
鍵交換代	27,500 円 (税込)	消毒代	26,400 円 (税込)
定額ルームクリーニング代	63,800 円 (税込)		

## EQUIPMENT

オートロック		洗濯機置場	○	バルコニー	○
エレベーター		浴室乾燥機	○	CATV	○
TVモニター付きインターフォン	○	洗濯機能付暖房便座	○	BSアンテナ	
宅配ボックス		追い焚き		CSアンテナ	
ガスコンロ	○	居室床材フローリング	○	カーシェアリング	
IHクッキングヒーター		エアコン	○		
独立洗面台	○	浄化槽			

※保証会社利用必須です。木下グループをご利用の場合、初回保証料80%と月額550円(税込)の利用手数料、また2年毎に20,000円の継続保証委託料が必要です。※CATV、インターネット等対応物件の場合、利用時は別途契約、費用がかかります。※契約時に定額ルームクリーニング代として63,800円(税込)～(お部屋の広さにより異なります)です。※BBM-NET対応物件の場合、月額基本使用料は無料ですが、オプションサービスには別途費用がかかります。※入居者補償制度あり ※契約時に除菌消毒代が発生致します。※木下の賃貸友の会加入必須。月額1,980(税込)円～/法人プラン月額990円(住まいのトラブル緊急サポートのみ) ※12ヶ月未満の解約時、賃料1ヵ月分の違約金が御座います。

備考

新生活応援  
家具家電リース

【配達料無料】 【設置料無料】 【撤去料無料】

新生活をはじめるのに初期費用が抑えらる!

	家具 4点セット	家具・家電 10点セット
家具	月額 <b>5,500円</b>	月額 <b>9,900円</b>
家電	月額 <b>4,400円</b>	月額 <b>8,800円</b>

※図面と現況が異なる場合には現況を優先とします。

**新宿本店** 新宿区新宿3-21-4新宿ニューターワビル1階  
TEL : 03-6279-2032



**みずべや**  
水商売のお部屋



**あずま通り店** 新宿区歌舞伎町1-8-3良川ビル2階  
TEL : 03-6205-5732



# インターネット無料♪ 人気の角部屋・2面採光★



**Art Avenue オススメポイント!!**  
 バストイレ別 室内洗濯機置場♪3.5帖のロフト付き♪ロフトにも窓あり★ルームシェア相談可★浴室乾燥機・2口ガスコンロなど設備充実★安心のオートロック・ダブルロック・カラーモニター付インターホン・防犯シャッター完備！元住吉駅徒歩8分★マックスバリュエクスプレスまで徒歩9分(650m) セブンイレブンまで徒歩6分(450m)♪駐輪スペースあり★



● 敷金なし物件で図面記載以外の保証会社を利用される場合、敷金1か月が追加になる場合がございます。 ● 広告期間：2024年07月未迄  
 ● 図面と現況が異なる場合は現況優先となります。写真は同物件・別部屋の場合がございます。● 消費税相当分は変動するものとします。  
 ● 図面記載の寸法は目安です。現況優先となりますので、必ずご自身で採寸をお願いいたします。● 洗濯パンの寸法は外寸です。  
 ● カーテンレールの高さは固定ランナーの下から床までの高さマイナス1cm、幅は可動の固定ランナー間を計測しています。

<h2>パークガーデン元住吉 101</h2>			
パークガーデンEIXMIX			
東急東横線 元住吉 駅徒歩8分 東急東横線 日吉 駅徒歩18分 JR南武線 平岡 駅徒歩19分			
〒211-0024 神奈川県川崎市中原区西加瀬13-11			
入居時期 却入居可			
賃料	<b>66,000円</b>	共益費	<b>4,000円</b>
敷金	--	礼金	--
● 契約形態：再契約型定期借家		● 契約期間：1年	
● 解約予告：1ヶ月前通知		● 敷金償却：-	
● 再契約料：新賃料の0.5ヶ月分		● 再契約事務手数料：-	
<b>建物概要</b>			
● 構造：木造3階建て(所属階1階)		● 総戸数：9戸	
● 完成：2014年11月		● 間取/専有面積：1R / 15.43㎡	
<b>設備</b>			
メーキング有タイプ式 / バストイレ別 / エアコン台数1 / コンロガス 2口 設置済み / 洗濯機置場室内 / 照明台数1 / シューズボックス数1 / ロフト約3.5帖 / 角部屋 / 浴室乾燥機 / 職房便座 / フロリング / 床下収納 / 室内物干し / スタイン / 防犯シャッター / TVモニター付インターホンカラー / オートロック / ティンパルキー / ダブルロック / ガスパン / インターネット接続可無料 NTTフレッツ光 / テレビ・家具 / 駐輪場あり敷地内各世帯1台まで・バイク不可 / BS / CS			
<b>諸費用</b>			
Art Club [月額] 1,320円 鍵交換代 22,000円 諸経費 1,100円			
<b>その他条件</b>			
● 保証会社加入必須：スカイレント※ 月額費用の50% (スカイレント加入料下限20,000円) 月額保証料1,000円 (非課税) ● 再契約型定期借家契約 ● Art Club：家財保険 24時間サービス・タイプをセレクトしたサービス・トラブ ● 諸経費：書類作成 郵送料 ● 契約開始後1年未満解約の場合違約金1ヶ月 (賃料+共益費) 済 ● プロパンガスのご契約時、保証金がかかる場合がございます。詳細はガス会社にお問い合わせください。			

**新宿本店** 新宿区新宿3-21-4新宿ニュータウンビル1階  
TEL: 03-6279-2032



**みずばや**  
水商売のお部屋



**あずま通り店** 新宿区歌舞伎町1-8-3良川ビル2階  
TEL: 03-6205-5732