

プレール御茶ノ水弐番館

住み替え応援システムRe+Room
家賃でポイントがたまる！
住み替えで使ってお得！

安心管理システム24時間管理
学生・女性にオススメ

オートロック付マンション！バス・トイレ別！南西向き

インターネット月額基本使用料無料(BBM-NET)

利便性に優れた立地！数々の大学や病院、文化施設が建ち並ぶエリアです。



新生活応援
家具家電リース

【配送料無料】 【設置無料】 【電気料金無料】

新生活3ヶ月は心強い初期費用が導入される！

単身 4人まで	月額 5,500円	単身 10人まで	月額 9,900円
学生	月額 4,400円	学生	月額 8,800円

ACCESS	
JR総武線 御茶ノ水駅 徒歩7分	
東京メトロ銀座線 末広町 徒歩8分	
東京メトロ千代田線 湯島 徒歩8分	
504号室	賃料 86,000円
	管理費 8,000円
	敷金 0ヶ月 礼金 1ヶ月

OUTLINE			
間取り	1K	タイプ	専有面積 21㎡
入居日	2024年08月下旬		内見 不可
「木下の賃貸」友の会費		1,980 円(税込)/月額	
所在地	東京都文京区湯島2丁目7-1		
構造	RC造	規模	7階建5階
竣工日	2001年11月	総戸数	31戸
駐車場施設	無	空き	無
駐輪場施設	有	空き	要確認
駐車場数	なし	駐車場賃料	
ペット飼育	不可	ペット飼育の場合の敷金	
方位	南西	ガス	株式会社CDエナジーダイレクト推奨
建物管理会社	相鉄リ빙サポート	電気	株式会社CDエナジーダイレクト推奨

LEASE CONDITION			
契約期間	2年	更新料	新賃料 1.25 ヶ月
解約予告	1ヶ月前に文書で当社宛に通知		
スマートロック登録費用	27,500 円(税込)	消毒代	26,400 円(税込)
定額ルームクリーニング代	63,800 円(税込)		

EQUIPMENT			
オートロック	○	洗濯機置場	○
エレベーター	○	浴室乾燥機	○
TVモニター付きインターフォン	○	洗浄機能付暖房便座	○
宅配ボックス	○	追い焚き	○
ガスコンロ	○	居室床材フローリング	○
IHクッキングヒーター	○	エアコン	○
独立洗面台		浄化槽	
		バルコニー	○
		CATV	○
		BSアンテナ	○
		CSアンテナ	○
		カーシェアリング	

備考

①保証会社加入必須。木下グループ保証：初回保証料80%、利用手数料月額550円(税込)、継続保証委託料20,000円(2年毎)
 ②木下の賃貸友の会加入必須。入居者補償制度、住まいのトラブル緊急サポート等のサービスを提供。月額1,980円(税込)～/法人プラン月額990円(住まいのトラブル緊急サポートのみ)
 ③12か月未満の解約時、賃料1か月分の違約金が御座います。
 ④CATV、BS・CS110”、インターネット等(導入されているか否かは要確認)には別途契約、費用がかかります。
 ⑤BBM-NET完備。月額基本使用料は無料ですがオプションサービス(物件により利用できない場合があります)には別途費用がかかります。

新宿本店

新宿区新宿3-21-4新宿ニートーワビル1階
TEL: 03-6279-2032



みずばや
水商売のお部屋



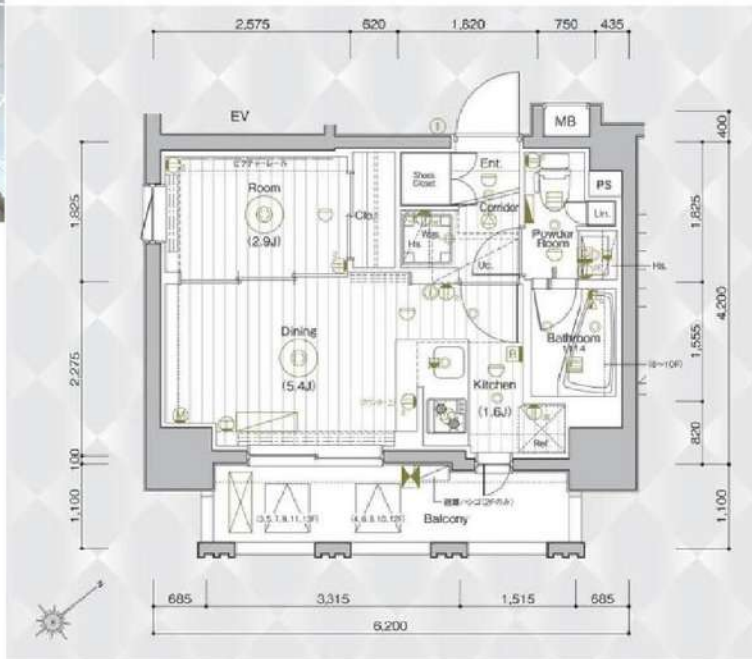
あずま通り店

新宿区歌舞伎町1-8-3良川ビル2階
TEL: 03-6205-5732

メイクスデザイン入谷アジュールコート

号室	賃料
1003	100,000円

分譲賃貸マンション
インターネット (Wi-Fi) 無料!
ペット飼育可 保証金二ヶ月 (退去時償却)



管理費	16,500円		
敷金	0ヶ月	礼金	1ヶ月
所在地	東京都台東区 根岸3丁目14-11		
交通	東京メトロ日比谷線 入谷 徒歩4分 JR山手線 鶯谷 徒歩7分		
構造	鉄筋コンクリート(RC造) 13階建		
専有面積	26.06㎡	開口部方位	南東
総戸数	38戸	間取り	1DK
築年月	2018/08	契約期間	2年
入居日	相談 10/20退去(入居中)		
設備等	都市ガス, 公共下水道, 宅配BOX, バス・トイレ別, 浴室乾燥機, 室内洗濯機置き場, 角部屋, ペット相談, ガスコンロ, コンロ2口, バルコニー, エレベーター, エアコン, 独立洗面台, 防犯カメラ, 温水洗浄便座, ネット無料, 2面採光, モニタ付オートロック, ゴミ置場, シリンダーキー (ディンプル), ダブルロックキー, 24時間緊急通報システム		
備考	※365日以内の解約の場合、短期解約違約金 賃料(管理費込) 1ヶ月分 ※更新事務手数料: 新賃料の0.5ヶ月分 ※ルームクリーニング代(退去時支払): 48,400円(税込) FAST ASSIST24/月額: 850円(税込) 室内除菌消臭代: 5,500円(税込) 鍵交換料: 30,800円(税込) 保険料: 20,000円 2年 解約予告: 1ヶ月前		

写真はイメージです。
無料インターネットはシーファイブのみ利用可
※民泊利用禁止※
※先行申込の物件です。

- 保証会社加入必須
- 新日本信用保証
 - ①初回賃料総額40% (年額1万円)
 - ②初回賃料総額80% (年額無)
 - ③学生プラン初回3万円4年間年額無 (5年目~年額1万円)※要学生証コピー
口座振替手数料216円(税込)/月
 - クレディセゾン
 - ①初回賃料総額40% (年額1万円更新)
※賃料(管理費込)が15万円以上年額1.4万円
 - ②学生プラン初回1.5万円年額1万円※要学生証コピー

図面が現状と異なる場合は現状優先とします。
更新料:新賃料の1ヶ月分

新宿本店 新宿区新宿3-21-4新宿ニュータワービル1階
TEL: 03-6279-2032



みずべや
水商売のお部屋



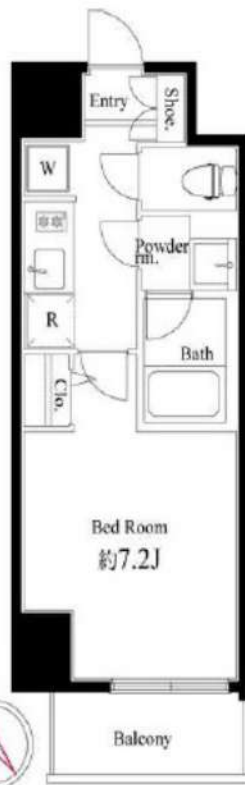
あずま通り店 新宿区歌舞伎町1-8-3良川ビル2階
TEL: 03-6205-5732

RENECAT導入済物件消臭★抗菌効果が半永久持続
★家具・家電付賃貸へ変更可★すぐお住まいになれます

Access

都営浅草線
「浅草」駅徒歩 5分

東京メトロ銀座線
「浅草」駅徒歩 6分



0302 号室 専有面積 25.71㎡

間取 1K

賃料 **102,000** 円/月

共益費 15,000 円/月

物件概要

所在地 / 東京都台東区寿4丁目6-2
構造・規模 / 鉄筋コンクリート造 13階建
総戸数 / 36 戸
築年月 / 2017年08月01日
入居日 / 2024年09月15日

契約条件

敷金0ヶ月・礼金0ヶ月

SC保証システム利用料:家賃総額55%(最低金額5.5万円)
保証人有プラン:家賃総額の30%(最低金額3万円)
24Hサポート料22,000円/1年・鍵交換代22,000円
室内抗菌処理代17,600円事務手数料11,000円
当社指定賃貸火災保険(ジック)加入の事(別途費用)
※賃料口座引落し(口座振替手数料別途有)
普通賃貸借1年契約(更新型)※
※1、2回目の更新時5%の賃料改定あり。更新料は1回のみ。
2回目以降の更新料は無い為、安心して長くお住まいいただけます
※LPガス(要担保金)
※室内写真は別部屋になります

- 美しい外観タイル張り
- 24時間マンションセキュリティ
- 共用部防犯カメラ設置(8台)
- 監視カメラ防犯窓付エレベーター
- 人感センサー付玄関照明
- LL45等級フローリング採用
- 洋室エアコン標準装備
- 2口ガスコンロ安全センサー付キッチン
- 温水シャワートイレ
- ★洗濯に便利な浴室換気乾燥暖房機

- 鏡裏収納付き独立洗面台
- 防音サッシ窓(T-2サッシ)騒音軽減
- クローゼット・トール型シューズBOX
- インターネット利用可能(別途費用)
- CATV・BS・110°CS(別途費用)
- 24時間利用可能宅配ボックス
- 2人入居・外国籍可・海外審査も可能
- バイク置場(空き条件等含め要詳細確認)
- 駐輪場(空き条件等含め要詳細確認)
- ペット可(別途敷金1ヶ月)1匹小型のみ



24時間安心サポート

設備のトラブルに24時間365日の受付体制

医療健康サービス 24

看護師が24時間365日ご相談に応じます。

※図面と現況が異なる場合、現況優先とさせていただきます。

新宿本店

新宿区新宿3-21-4新宿ニューターワビル1階
TEL: 03-6279-2032



みずべや
水商売のお部屋



あずま通り店

新宿区歌舞伎町1-8-3良川ビル2階
TEL: 03-6205-5732

アイル文京白山 603号室

都営大江戸線・都営三田線「春日」駅まで 徒歩6分
東京メトロ丸の内線・東京メトロ南北線「後樂園」駅まで 徒歩9分

物件概要

- ◆所在地 : 東京都文京区白山1-1-5
- ◆構造 : 鉄筋コンクリート造 地上14階建
- ◆築年月 : 平成26(2014)年 3月
- ◆専有面積 : 25.77㎡ ◆バルコニー面積: 5.20㎡
- ◆間取り : 1K ◆用途 : 住居専用
- ◆総戸数 : 44戸
- ◆建物管理会社: 日神管財株式会社(03-5360-2081)
※共用部設備・空き状況は上記へお問合せください

契約条件

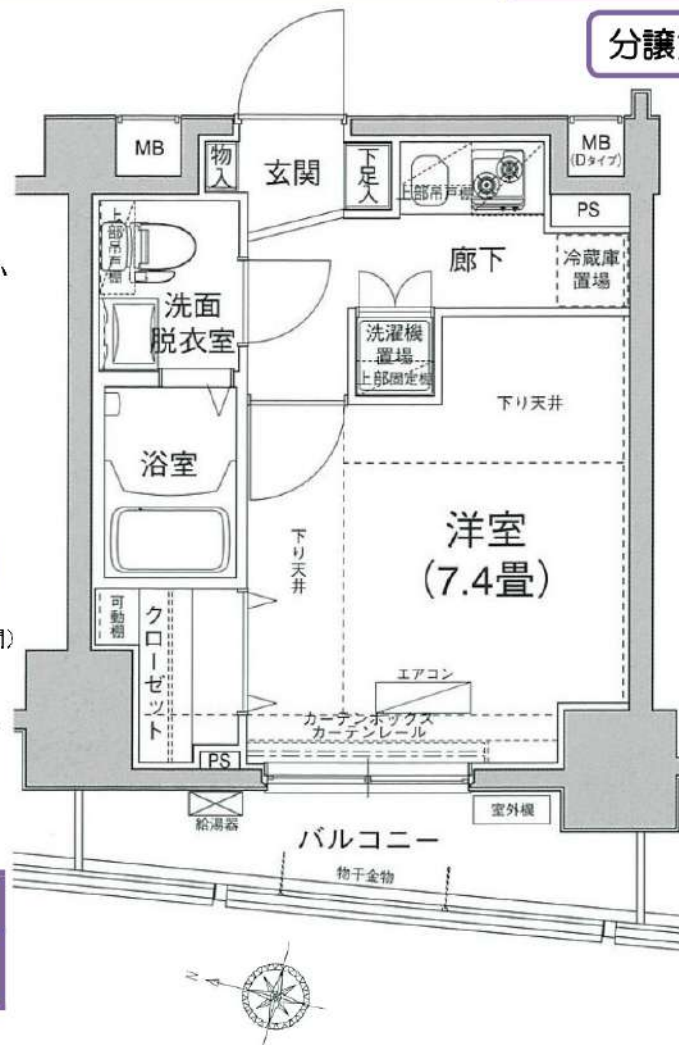
- ◆敷金 : 1ヶ月 ◆礼金 : 1ヶ月
- ※大手法人等、保証会社未加入の場合は、敷金2ヶ月・礼金2ヶ月
- ◆更新料 : 新賃料1.5ヶ月分
- ◆更新手数料 : 22,000円
- ◆解約予告 : 2ヶ月前
- ◆入居日 : 相談

その他条件

- ※事務手数料: 12,100円
- ※当社指定家財保険加入義務有(新規・更新): 16,800円~(2年間)
- ※鍵交換費用: 26,400円
- ※保証会社加入義務有(賃料と共益費総額の50%~)
次年度以降保証料10,000円/年(一部、850円/月 プラン有)
- ※24時間安心サポート加入義務有(2年間): 16,500円
- ※言語対応サービス: 1,500円/月(加入対象者: 外国籍入居者)
- ※退去時基本クリーニング費用: 1,650円/㎡
- ※ペットの飼育不可

賃料	共益費
108,000円	12,000円

- ※ マイソク内表示、全て税込価格
- ※ 図面と現況が異なる場合は現況を優先と致します。



分譲賃貸マンション

4路線2駅利用可

【設備:専有部】

- ◆エアコン
- ◆温水シャワー・洗浄脱臭機能便座付きトイレ
- ◆浴室換気乾燥機
- ◆独立洗面台
- ◆システムキッチン
- ◆室内洗濯機置場
- ◆フローリング
- ◆クローゼット
- ◆シューズボックス

【設備:共用部】

- ◎オートロック
- ◎TVモニター付インターホン
- ◎宅配ロッカー
- ◎エレベーター
- ◎監視カメラ
- ◎駐輪場
- ◎バイク置場



新宿本店 新宿区新宿3-21-4新宿ニューターワビル1階
TEL: 03-6279-2032



みずばや
水商売のお部屋



あずま通り店 新宿区歌舞伎町1-8-3良川ビル2階
TEL: 03-6205-5732

リシティ上野入谷

分譲賃貸マンション

【交通】

東京外日比谷線 『入谷』駅 徒歩 8分/『三ノ輪』駅 徒歩 14分
 つくばエクスプレス 『浅草』駅 徒歩 14分/JR山手線 『鶯谷』駅 徒歩 20分

*物件概要

- 所在地 東京都台東区入谷2-29-5
- 構造 鉄筋コンクリート造 地上 11階建
- 竣工 2011年 7月 ■ 総戸数 23戸

*賃貸条件

- 敷金 0ヶ月 礼金 1ヶ月
- 契約期間 2年 ■ 更新料 1.5ヶ月分
- 契約事務手数料 5,500円(税込) ■ 更新事務手数料 5,500円(税込)
- 1年未満解約 違約金として賃料+管理費 1ヶ月分
- 保証会社 にじいるライフ *必須加入
 保証委託料 【初回】賃料+管理費の80%
 【月次保証料】(賃料+管理費)×1%/月 ※1,000円未満は一律1,000円/月
 年更新無 決済サービス手数料 550円(税込)/月
- にじいるサポート24(火災保険付き) 月額 2,200円(税込)

*設備概要

エアコン・システムキッチン(2口)・モニター付きインターフォン
 浴室乾燥機・洗浄機能付き便座・室内洗濯機置き場・独立洗面台
 宅配ボックス・オートロック・防犯カメラ
 インターネット:有
 CATV:有

*備考欄

- 当社指定引越し業者(必須利用)
- 鍵交換費用 33,000円(税込)
- 賃料発生日 要相談
- 退去時クリーニング費用 賃料1ヶ月+消費税 *初期費用含まない
- 室内抗菌消毒費用 22,000円(税込) ■ 解約予告 2ヶ月前
- ペット飼育可(小型犬・猫 どちらか1匹のみ) 礼金1ヶ月追加
- 図面と現況が異なる場合は、現況を優先する。

*建物共有部のお問合せ先 駐輪場等の空き状況等

- 株式会社リゾビルディング(03-6434-0673)

号室	賃料	管理費	間取り	m ²	入居可能時期
701	130,000円	10,000円	1LDK	41.15	相談



新宿本店 新宿区新宿3-21-4新宿ニュータワービル1階
 TEL: 03-6279-2032

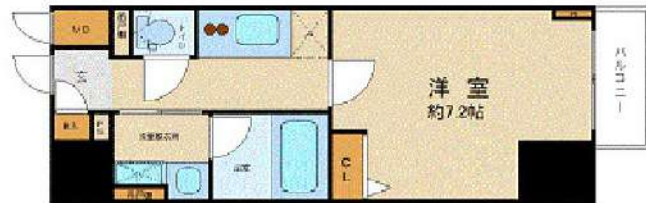


みずべや
 水商売のお部屋



あずま通り店 新宿区歌舞伎町1-8-3良川ビル2階
 TEL: 03-6205-5732

間取り図



基本情報

住所	東京都千代田区九段北1丁目 7-10	号室	302
交通	1 東西線九段下駅 徒歩3分	間取り	1K
	2 都営新宿線神保町駅 徒歩6分	広さ	壁芯26.23㎡
	3 総武線水道橋駅 徒歩9分	方角	-
築年月	2013年10月	構造	RC・13階建
現況	相談		

賃料等

敷金	0ヶ月	礼金	1ヶ月
賃料	137,000円		
共益費	11,000円		

●SBI日本少額短期保険/20,000円 契約期間2年 ●再契約料/新賃料の1ヵ月
 ■鍵交換代33,000円 ■退去時クリーンコート代55,000円 ■事務手数料22,000円 ■退去時精算手数料5,500円 (最終請求時) ■指定賃貸保証加入 (総賃料100%) ■賃料等引き落とし料330円/月 ■家具家電撤去費用27,500円 (家具家電無し契約を希望の場合) ■短期解約違約金: 賃料1ヶ月分 (1年未満) ■モバイルwifi (50GB) 付 ■民泊・簡易宿泊による利用及びそれに伴う広告等は一切禁止 ■法人で保証会社加入無しの場合、敷金1ヵ月 ■海外審査相談可 ■全物件先行契約になります。 ■事務所・SOHO利用禁止 ■外国籍の方: GTN加入要 (海外審査OK) 初回保証料: 賃料総額100% 月次手数料2,330円 (税込) ■エクセレントシリーズ

設備

家具・家電付 / ネット使用料不要 / オートロック / 敷金不要 / 外国人可

建物内観



外観画像



SET UP賃貸 (家具・家電付き) 対応

[家具・家電付き基本内容] 条件をご確認ください。
 ●TV ●冷蔵庫 ●レンジ
 ●ペット ●デスク ●チェア
 ●カーテン ●その他備品
 ※物件により異なる場合がございます。
 詳しくはお問合せ下さい。



新宿本店 新宿区新宿3-21-4新宿ニューワークビル1階
 TEL: 03-6279-2032



みずべや
 水商売のお部屋



あずま通り店 新宿区歌舞伎町1-8-3良川ビル2階
 TEL: 03-6205-5732

貸マンション

浅草駅

GENOVIA浅草駅前sky garden(ジェノヴィアアサクサエキマエスカイガーデン) 0201

間取り
1LDK

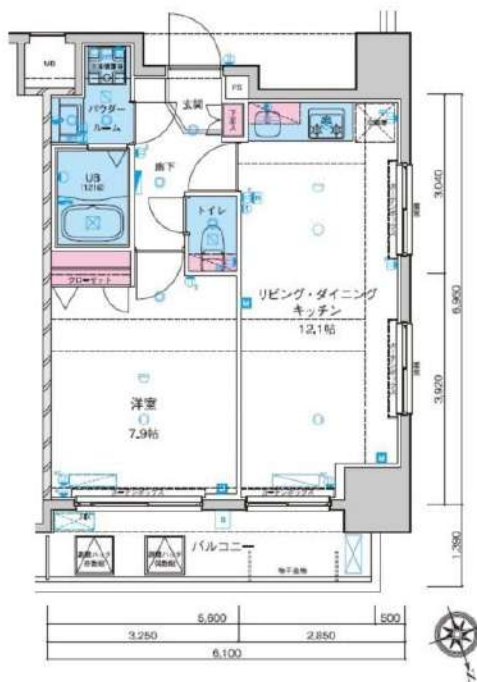
専有面積
44.71㎡

築年月
2015年08月



チェックポイント！

バイク置場有、駐輪場有、主要採光面：北向き、事務所使用不可、喫煙可、楽器不可、ペット相談、保証人不要、ルームシェア可、二人入居可、高齢者相談、2面採光、常時ゴミ出し可能分譲タイプ、角部屋、24時間換気システム、B・T別シャワー、追焚機能、浴室暖房、浴室乾燥機、トイレ、温水洗浄便座、洗面台、洗面所独立、ガスコンロ付、3口以上コンロシステムキッチン、グリル収納スペース、全居室収納、クローゼット、シューズボックス、人感センサー付照明、室内洗濯機置場、洗濯機置場、給湯都市ガス、フローリング、全居室フローリング、冷蔵庫、エアコン、C S、B S端子インターネット対応、光ファイバー、ダブルロックドアオートロック、モニター付オートロック、モニ...



物件種目	貸マンション
最寄駅	浅草
間取タイプ	1LDK
賃貸条件	賃料 150,000円 礼金1ヶ月 敷金なし 保証金なし

物件所在地	東京都台東区花川戸1丁目 9-10		
交通	東武伊勢崎・大師線 浅草 徒歩2分		
建物	建物名	GENOVIA浅草駅前sky garden(ジェノヴィアアサクサエキマエスカイガーデン) 0201	
	構造・規模	RC 13階建/2階部分	
	使用部分積	44.71㎡	
	間取内訳	洋室7.9畳 / LDK12.1畳	
築年月	2015年08月	契約期間	2年
管理費等	15,000円/月 共益費なし 雑費なし		
駐車場			
現況	居住中	入居可能時期	2024年8月下旬予定
設備	B・T別シャワー追焚機能浴室暖房浴室乾燥機、トイレ、温水洗浄便座、洗面台、洗面所独立、ガスコンロ付、3口以上コンロ、システムキッチン、グリル、収納スペース、全居室収納、クローゼット、シューズボックス、人感センサー付照明、室内洗濯機置場、洗濯機置場、給湯、都市ガス、フローリング...		
保険等	要		
備考	ペット飼育時：敷金1ヶ月(解約時償却) ルームクリーニング費用：49,500円 鍵交換費用：27,500円 外国人サポート費用：10,800円 抗菌サービス費用：11,000円 契約事務手数料：11,000円 更新料：新賃料1ヶ月 賃貸保証：加入要 初回保証料：総賃料の40%~ 月額：2,700円(月額保証料・保険・引落手数料・mamorocca) クレジット決済：初期費用可 利用駅1：東京メトロ銀座線 浅草 徒歩3分 利用駅2：都営浅草線 浅草 徒歩6分		

新宿本店

新宿区新宿3-21-4新宿ニューターワビル1階
TEL：03-6279-2032



みずべや
水商売のお部屋



あずま通り店

新宿区歌舞伎町1-8-3良川ビル2階
TEL：03-6205-5732

貸マンション

浅草橋駅

ステージファースト浅草橋II(ステージファーストアササハイツ) 602

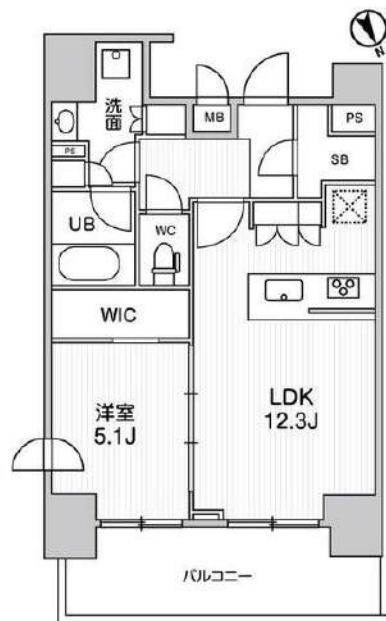
間取り
1LDK

専有面積
46.83㎡

築年月
2022年07月

チェックポイント！

主要採光面：北東向き、外観タイル張り、24時間換気システム、B・T別、シャワー、追焚機能、浴室乾燥機、トイレ、温水洗浄便座、洗面所、洗面所独立、ガスコンロ付、2口コンロ、システムキッチン、グリル、シューズボックス、照明器具、人感センサー付照明、室内洗濯機置場、洗濯機置場、給湯、都市ガス、複層ガラス、フローリング、エアコン、エアコン2台以上、B S端子、光ファイバー、インターネット使用料無料、ダブルロックドア、オートロック、モニター付インターホン、防犯カメラ、火災警報器（報知機）、バルコニー、エレベーター、宅配BOX



物件種目	貸マンション
最寄駅	浅草橋
間取タイプ	1LDK
賃貸条件	賃料 208,000円
	礼金なし 敷金なし 保証金なし

物件所在地	東京都台東区柳橋1丁目12-6		
交通	都営浅草線 浅草橋 徒歩1分		
建物	建物名	ステージファースト浅草橋II(ステージファーストアササハイツ) 602	
	構造・規模	RC 11階建/6階部分	
	使用部分積	46.83㎡	
	間取内訳		
築年月	2022年07月	契約期間	2年
管理費等	なし 共益費 15,000円/月 雑費なし		
駐車場			
現況	空家	入居可能時期	即時
設備	B・T別、シャワー、追焚機能、浴室乾燥機、トイレ、温水洗浄便座、洗面所、洗面所独立、ガスコンロ付、2口コンロ、システムキッチン、グリル、シューズボックス、照明器具、人感センサー付照明、室内洗濯機置場、洗濯機置場、給湯、都市ガス、複層ガラス、フローリング、エアコン、エアコン2台以上、B S...		
保険等	不要		
備考	Goodプレミアムα(24Hサポートのみ):12,100円 住宅総合保険(フレックス):28,000円 Goodプレミアムα登録料:2,200円 鍵交換代等:有 24,200円~ 利用駅1:JR総武・中央線行線 浅草橋 徒歩2分 利用駅2:都営新宿線 馬喰横山 徒歩4分		

新宿本店 新宿区新宿3-21-4新宿ニューワールドビル1階
TEL:03-6279-2032



みずべや
水商売のお部屋



あずま通り店 新宿区歌舞伎町1-8-3良川ビル2階
TEL:03-6205-5732