

# 人気分譲賃貸マンション

## ヴァレツシア錦糸町シティ

**2駅6路線利用可能な好立地！24時間セキュリティシステム！**



※ 図面と現況が異なる場合、現況を優先とします。

**押上駅:** 東京メトロ半蔵門線・京成押上線  
都営地下鉄浅草線・東武伊勢崎線

**錦糸町駅:** JR総武線・JR総武本線・東京メトロ半蔵門線

### ★602号室★



#### ～設備～

- ★モニター付きインターホン
- ★エレベーター用防犯モニター
- ★オートロック
- ★敷地内ごみ置き場
- ★宅配ボックス
- ★システムキッチン
- ★2口ガスコンロ
- ★浴室換気暖房乾燥機
- ★独立洗面化粧台(シャンプードレッサー)
- ★ウォシュレット
- ★フレッツ光導入 ※別途個別契約が必要です。
- ★人感センサースイッチ
- ★エアコン完備

二人  
入居可

号室	タイプ	面積	賃料	共益費	入居日
602	B	21.30㎡	78,000円	15,000円	即日

敷金:なし 礼金:1ヶ月 保証金:1ヶ月(契約時償却)

更新料:新賃料の1ヶ月分のみ ペット飼育不可

※解約予告1ヶ月前(書面による通知必要)

【物件概要】◆住居表示/東京都墨田区横川2-11-2 ◆構造規模/鉄骨鉄筋コンクリート造地上8階建 ◆総戸数/36戸

◆交通/東京メトロ半蔵門線「押上」駅徒歩7分・JR総武線「錦糸町」駅徒歩10分 ◆施工/2011年3月

【備考】◆保証会社必須(全保連60%) ◆火災保険 20,000円(2年) ◆アクセス24 12,000円(税別・初回のみ)

◆鍵交換手数料 26,000円(税別) ◆駐車場(3台) ◆バイク置場(4台) ◆駐輪場(35台)

※駐車場・バイク置場・駐輪場ご利用の場合は建物管理会社への確認が必要となります。

※2年以内の解約は違約金が発生します。

★内見現地対応★

**新宿本店** 新宿区新宿3-21-4新宿ニューターワビル1階  
TEL: 03-6279-2032



**みずべや**  
水商売のお部屋



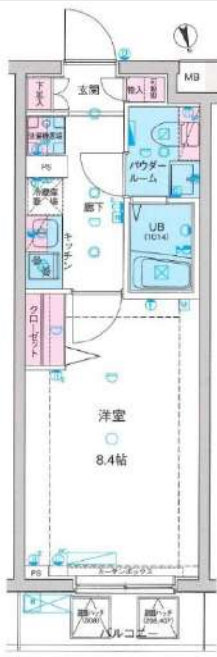
**あずま通り店** 新宿区歌舞伎町1-8-3良川ビル2階  
TEL: 03-6205-5732

# GENOVIA 亀戸水神 skygarden

411

東武亀戸線「東あずま」徒歩7分  
 東武亀戸線「亀戸水神」徒歩8分  
 JR中央・総武線「亀戸」徒歩17分

ペット相談可能!(敷金1ヶ月償却)



- オートロック
- エレベーター
- エアコン
- ペット相談
- 宅配ボックス
- クローゼット
- 24Hゴミ置き場
- コンロ2口
- バス・トイレ別
- 洗濯機置場室内
- システムキッチン
- フローリング
- ベランダ・バルコニー
- 礼金0
- 外観タイル張り

間取り	1K		
賃料	78,500円		
管理費/共益費	10,000円		
条件	敷金:0ヶ月 / 礼金:0ヶ月		
所在地	東京都墨田区立花1丁目30-14		
構造・階建・所在階	RC / 5階 / 4階部分		
専有面積	25.75㎡		
築年数	2017年3月		
契約期間	普通借家 / 1年		
更新料	0.5	更新事務手数料	0.275ヶ月税込み
保険情報	10,000円 / 1年	解約予告	2ヶ月前
退去予定日	2024年9月20日	入居時期	2024年10月上
保証会社	東京アパ <sup>®</sup> -トモト保証、保証料(初回契約時)50%、保証料(月額)1%、月額プラン(月額 賃料総額の3%) / 初回・年間保証料なしも選択可		
その他費用	契約事務手数料:3,300円(入居時)、鍵交換代:27,500円(入居時)、消臭除菌代:8,800円(入居時)、あんしんサポートα(1年間):16,500円(年額)		
設備	オートロック、防犯カメラ、宅配ボックス、駐輪場、24Hゴミ出し可、エレベーター1基、TVモニター付きインターフォン、エアコン、コンロ2口、クローゼット、室内洗濯機置き場、バス・トイレ別室、ベランダ・バルコニー、システムキッチン、BS、CS		
備考	解約通知:2ヶ月前、1年未満解約の場合賃料1ヶ月分の違約金あり、空き予定の物件は先行契約、退去時クリーニング費用:借主負担、駐車場・駐輪場の空き状況等は下記共用部のお問い合わせ先へご確認下さい		
共用部の問合せ先		株式会社グッドコム 03-5338-0160	

新宿本店 新宿区新宿3-21-4新宿ニュータワービル1階  
 TEL: 03-6279-2032



みずべや  
 水商売のお部屋



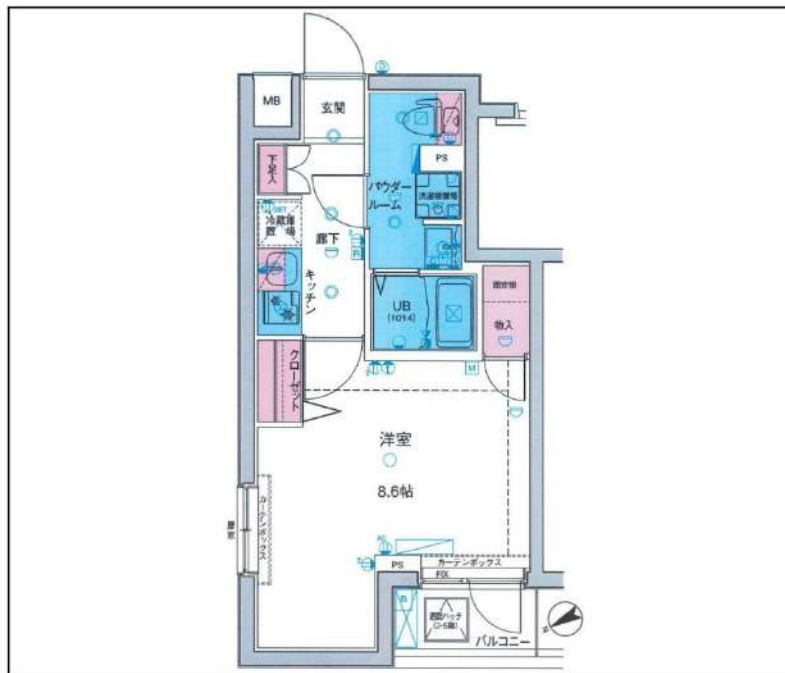
あずま通り店 新宿区歌舞伎町1-8-3良川ビル2階  
 TEL: 03-6205-5732

# MAXIV 亀戸水神GENOVIA skygarden

501

東武亀戸線「東あずま」徒歩7分

ペット相談可能!(敷金1ヶ月償却)



間取り	1K		
賃料	81,500円		
管理費/共益費	10,000円		
条件	敷金:0ヶ月 / 礼金:0ヶ月		
所在地	東京都墨田区立花1丁目30-3		
構造・階建・所在階	RC / 5階 / 5階部分		
専有面積	27.53㎡		
築年数	2017年11月		
契約期間	普通借家 / 1年		
更新料	0.5	更新事務手数料	0.275ヶ月税込み
保険情報	10,000円 / 1年	解約予告	2ヶ月前
退去予定日	2024年9月20日	入居時期	2024年10月上
保証会社	東京アパルトメント保証、保証料(初回契約時)50%、保証料(月額)1%、月額プラン(月額 賃料総額の3%) / 初回・年間保証料なしも選択可		
その他費用	契約事務手数料:3,300円(入居時)、鍵交換代:27,500円(入居時)、消臭除菌代:8,800円(入居時)、あんしんサポートα(1年間):16,500円(年額)		
設備	オートロック、防犯カメラ、宅配ボックス、駐輪場、バイク置場、エレベーター1基、TVモニター付きインターフォン、エアコン、コンロ2口、クローゼット、室内洗濯機置き場、バス・トイレ別室、2面採光、ベランダ・バルコニー、システムキッチン、BS、CS		
備考	解約通知:2ヶ月前、1年未満解約の場合賃料1ヶ月分の違約金あり、空き予定の物件は先行契約、退去時クリーニング費用:借主負担、駐車場・駐輪場の空き状況等は下記共用部のお問い合わせ先へご確認下さい		
共用部の問合せ先		株式会社グッドコム 03-5338-0160	

- オートロック
- エレベーター
- エアコン
- ペット相談
- 宅配ボックス
- クローゼット
- 2面採光
- コンロ2口
- バス・トイレ別
- 洗濯機置き場室内
- システムキッチン
- フローリング
- ベランダ・バルコニー
- 礼金0

新宿本店 新宿区新宿3-21-4新宿ニュータワービル1階  
TEL: 03-6279-2032



みずべや  
水商売のお部屋



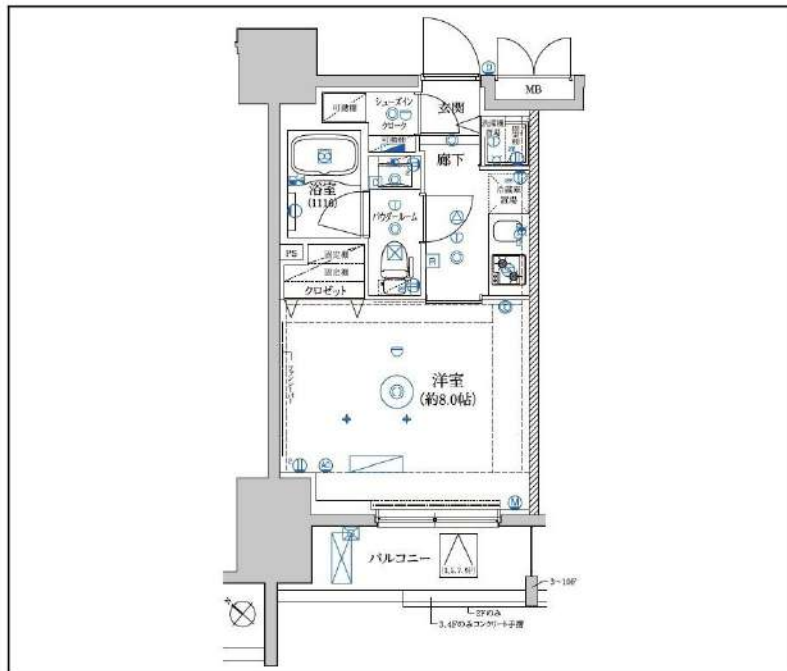
あずま通り店 新宿区歌舞伎町1-8-3良川ビル2階  
TEL: 03-6205-5732

# レアライズ押上 II

803

東京メトロ半蔵門線「押上<スカイツリー前>」徒歩8分  
 東武伊勢崎・大師線「とうきょうスカイツリー」徒歩9分  
 東武伊勢崎・大師線「曳舟」徒歩10分

設備充実!



間取り	1K		
賃料	83,500円		
管理費/共益費	10,000円		
条件	敷金:0ヶ月 / 礼金:1ヶ月		
所在地	東京都墨田区向島5丁目31-1		
構造・階建・所在階	RC / 12階 / 8階部分		
専有面積	25.54㎡		
築年数	2017年9月		
契約期間	普通借家 / 1年		
更新料	0.5	更新事務手数料	0.275ヶ月税込み
保険情報	10,000円 / 1年	解約予告	2ヶ月前
退去予定日	2024年9月20日	入居時期	2024年10月上
保証会社	東京アパ <sup>®</sup> -トメント保証、保証料(初回契約時)50%、保証料(月額)1%、月額プラン(月額 賃料総額の3%) / 初回・年間保証料なしも選択可		
その他費用	契約事務手数料:3,300円(入居時)、鍵交換代:27,500円(入居時)、消臭除菌代:8,800円(入居時)、あんしんサポートα(1年間):16,500円(年額)		
設備	オートロック、宅配ボックス、駐輪場、バイク置場、エレベーター1基、TVモニター付きインターフォン、エアコン、コンロ2口、クローゼット、室内洗濯機置き場、バス・トイレ別室、ベランダ・バルコニー、システムキッチン、CATV、BS、CS		
備考	解約通知:2ヶ月前、1年未満解約の場合賃料1ヶ月分の違約金あり、空き予定の物件は先行契約、退去時クリーニング費用:借主負担、駐車場・駐輪場の空き状況等は下記共用部のお問い合わせ先へご確認下さい		
共用部の問合せ先		株式会社クリーンライフ 03-5918-8691	



新宿本店 新宿区新宿3-21-4新宿ニュータワービル1階  
 TEL: 03-6279-2032



みずべや  
 水商売のお部屋



あずま通り店 新宿区歌舞伎町1-8-3良川ビル2階  
 TEL: 03-6205-5732

# アイルプレミアム向島イースト 303号室

京成押上線「八広」駅まで 徒歩2分  
 京成押上線「京成曳舟」駅まで 徒歩13分  
 東武スカイツリーライン「東向島」駅まで 徒歩11分

## 物件概要

- ◆所在地 : 東京都墨田区八広4-24-5
  - ◆構造 : 鉄筋コンクリート造 地上9階建
  - ◆築年月 : 令和4(2022)年 8月
  - ◆専有面積 : 27.22㎡ ◆バルコニー面積 : 3.62㎡
  - ◆間取り : 1K ◆用途 : 住居専用
  - ◆総戸数 : 24戸
  - ◆建物管理会社: 日神管財株式会社(03-5360-2081)
- ※共用部設備・空き状況は上記へお問合せください

## 契約条件

- ◆敷金 : 1ヶ月 ◆礼金 : 1ヶ月
- ※大手法人等、保証会社未加入の場合は、敷金2ヶ月・礼金2ヶ月
- ◆更新料 : 新賃料1.5ヶ月分
- ◆更新手数料 : 22,000円
- ◆解約予告 : 2ヶ月前
- ◆入居日 : 相談

## その他条件

- ※事務手数料: 12,100円
- ※当社指定家財保険加入義務有(新規・更新): 16,800円~(2年間)
- ※鍵交換費用: 26,400円
- ※保証会社加入義務有(賃料と共益費総額の50%~)
- 次年度以降保証料10,000円/年(一部、850円/月 プラン有)
- ※24時間安心サポート加入義務有(2年間): 16,500円
- ※言語対応サービス: 1,500円/月(加入対象者: 外国籍入居者)
- ※退去時基本クリーニング費用: 1,650円/㎡
- ※ペット飼育相談可(小型犬又は猫いずれか1匹)
- 飼育の場合、敷金+1ヶ月(契約時償却)

賃料	共益費
95,000円	12,000円

※ マイソク内表示、全て税込価格

※ 図面と現況が異なる場合は現況を優先と致します。

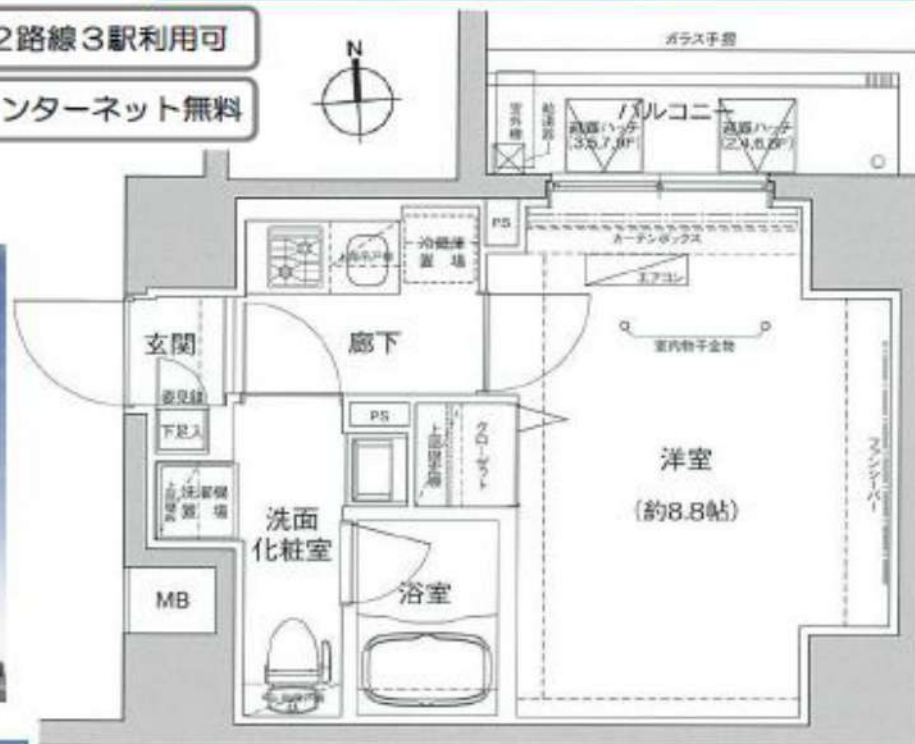
分譲賃貸マンション

2路線3駅利用可

ペット飼育相談可能

インターネット無料

角部屋



### 【設備: 専有部】

- ◆エアコン
- ◆温水シャワー洗浄機能便座付きトイレ
- ◆浴室換気乾燥機
- ◆独立洗面台
- ◆システムキッチン

- ◆室内洗濯機置場
- ◆フローリング
- ◆クローゼット
- ◆姿見鏡
- ◆シューズボックス

### 【設備: 共用部】

- ◎オートロック
- ◎TVモニター付インターホン
- ◎宅配ロッカー
- ◎エレベーター
- ◎防犯カメラ
- ◎駐輪場
- ◎バイク置場

新宿本店 新宿区新宿3-21-4新宿ニュータワービル1階  
 TEL: 03-6279-2032



みずべや  
 水商売のお部屋



あずま通り店 新宿区歌舞伎町1-8-3良川ビル2階  
 TEL: 03-6205-5732

## 専用設備

- ・TVモニター付インターホン
- ・温水洗浄機能付きトイレ
- ・システムキッチン（ガス3口）
- ・浴室換気乾燥機
- ・エアコン
- ・独立洗面台
- ・ウォシュレット
- ・インターネット無料



★ペット飼育可★  
小型犬又は猫計1匹迄  
敷金1ヶ月追加  
(退去時償却)

## 共用設備

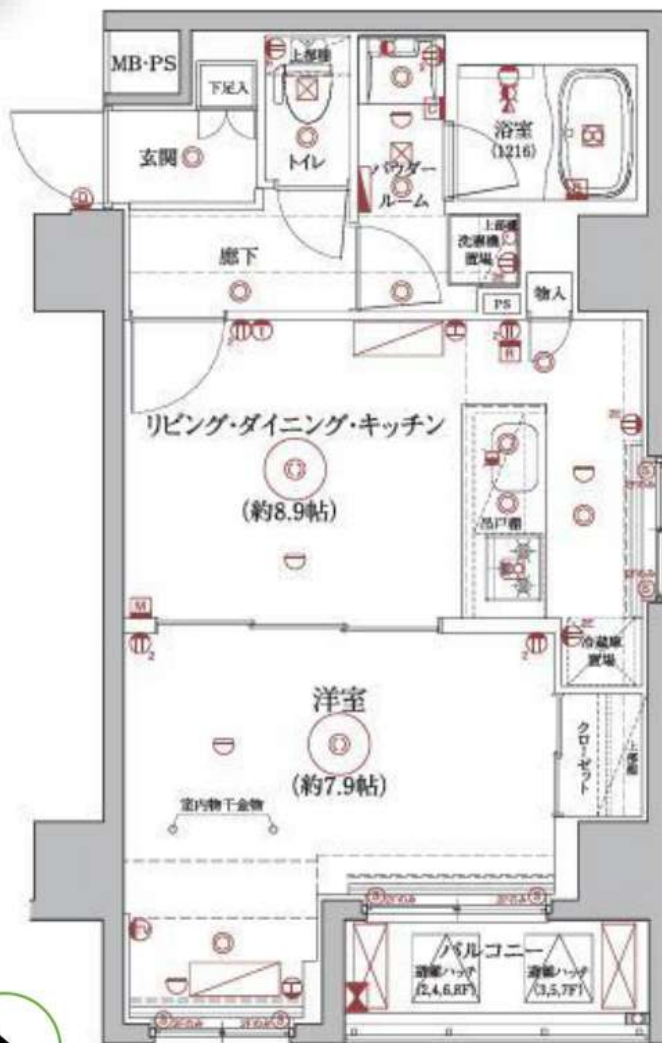
- ・オートロック
- ・24時間ゴミ出し可
- ・宅配ボックス
- ・敷地内ゴミ置き場
- ・駐輪場  
(空状況は建物管理に要確認)



**602号室**  
**9月25日退去予定**  
**内見不可**

東武スカイツリーライン

「東向島」駅  
徒歩 6分



「ベルシード東向島」  
賃料 **131,000円**

**1LDK** 専有面積 40.46㎡  
管理費 20,000円

**禁煙者限定**

### 契約条件

敷金 : 無  
礼金 : 1ヶ月  
普通借家契約2年

- ・保証会社要 (ルームバンクインシュア他)
- ・退去時清掃費 77,000円 (退去時)
- ・鍵交換費 44,000円~
- (入居後交換を承諾頂ける方のみ申込下さい)
- ・家財保険2年 23,000円
- ・書類作成費 22,000円
- ・ダルマサポート 2,000円 (月額)
- ・1年未満の解約で違約金賃料総額の2ヶ月分  
1年以上2年未満の解約で同1ヶ月分

### 物件概要

- 所在 : 墨田区東向島3-12-3
- 構造 : RC造地上9階建
- 所在階 : 6階 602号室
- 建築年月 : 2021/4
- 建物管理◎(株)ベルテックス  
(連絡先03-6302-0544)
- 更新料 : 新賃料1ヶ月
- 更新事務手数料 : 新賃料0.5ヶ月
- 管理形態 : 全部委託 巡回
- 開口向き : 北東
- 入居開始 : 10月中旬

★図面と現況異なる場合は現況を優先します★

**新宿本店**

新宿区新宿3-21-4新宿ニューターワビル1階  
TEL : 03-6279-2032



**みずべや**  
水商売のの部屋



**あずま通り店**

新宿区歌舞伎町1-8-3良川ビル2階  
TEL : 03-6205-5732

# ルフレプレミアム押上 203号室

東京メトロ半蔵門線・東武スカイツリーライン・都営地下鉄浅草線・  
京成押上線「押上」駅まで 徒歩4分  
東武スカイツリーライン  
「とうきょうスカイツリー」駅まで 徒歩14分

## 物件概要

- ◆所在地 : 東京都墨田区業平4-3-13
- ◆構造 : 鉄筋コンクリート造 地上7階建
- ◆築年月 : 令和2(2020)年 5月
- ◆専有面積 : 32.58㎡ ◆バルコニー面積 : 5.92㎡
- ◆間取り : 2K ◆用途 : 住居専用
- ◆総戸数 : 24戸
- ◆建物管理会社 : 日神管財株式会社(03-5360-2081)  
※共用部設備・空き状況は上記へお問合せください

## 契約条件

- ◆敷金 : 1ヶ月 ◆礼金 : 1ヶ月
- ※大手法人等、保証会社未加入の場合は、敷金2ヶ月・礼金2ヶ月
- ◆更新料 : 新賃料1.5ヶ月分
- ◆更新手数料 : 22,000円
- ◆解約予告 : 2ヶ月前
- ◆入居日 : 相談

## その他条件

- ※事務手数料: 12,100円
- ※当社指定家財保険加入義務有(新規・更新): 16,800円~(2年間)
- ※鍵交換費用: 26,400円
- ※保証会社加入義務有(賃料と共益費総額の50%~)  
次年度以降保証料10,000円/年(一部、850円/月 プラン有)
- ※24時間安心サポート加入義務有(2年間): 16,500円
- ※言語対応サービス: 1,500円/月(加入対象者: 外国籍入居者)
- ※退去時基本クリーニング費用: 1,650円/㎡
- ※ペットの飼育不可

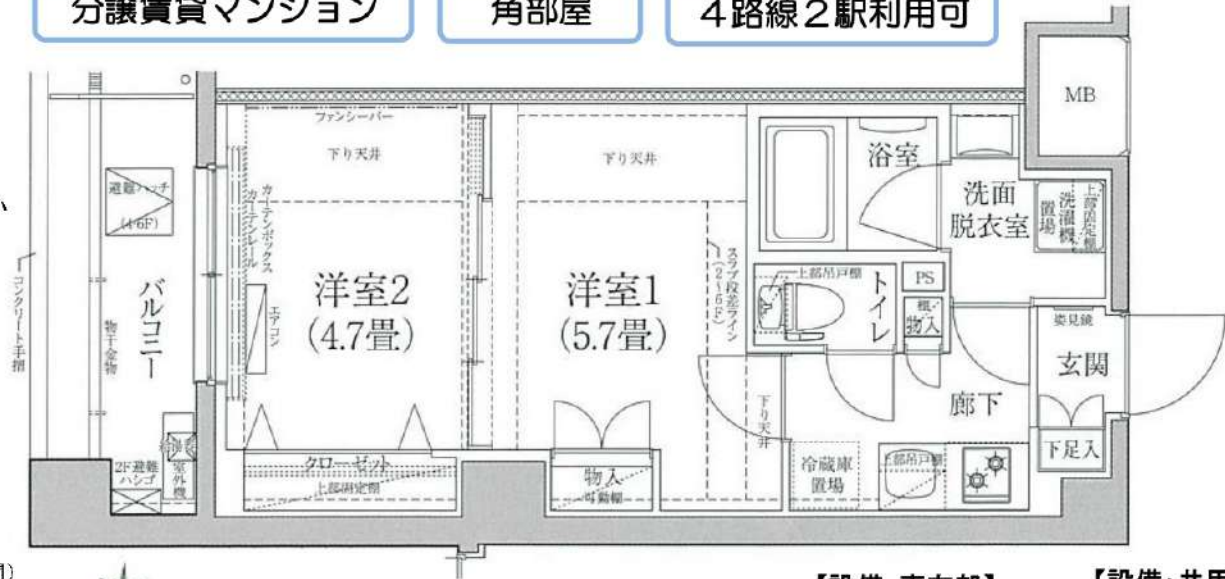
賃料	共益費
136,000円	15,000円

- ※ マイソク内表示、全て税込価格
- ※ 図面と現況が異なる場合は現況を優先と致します。

分譲賃貸マンション

角部屋

4路線2駅利用可



- 【設備: 専有部】
  - ◆エアコン(1基)
  - ◆温水シャワー洗浄機能便座付きトイレ
  - ◆浴室換気乾燥機
  - ◆独立洗面台
  - ◆システムキッチン
  - ◆室内洗濯機置場
  - ◆フローリング
  - ◆クローゼット
  - ◆姿見鏡
  - ◆シューズボックス
- 【設備: 共用部】
  - ◎オートロック
  - ◎TVモニター付インターホン
  - ◎宅配ロッカー
  - ◎エレベーター
  - ◎防犯カメラ
  - ◎駐輪場
  - ◎バイク置場

新宿本店

新宿区新宿3-21-4新宿ニューワークビル1階  
TEL: 03-6279-2032



みずべや  
水商売のお部屋



あずま通り店

新宿区歌舞伎町1-8-3良川ビル2階  
TEL: 03-6205-5732

# ジェノヴィア鐘ヶ淵

## AD200 外国籍・留学生相談



東武伊勢崎・大師線「鐘ヶ淵」徒歩3分  
 東武伊勢崎・大師線「堀切」徒歩14分  
 東武伊勢崎・大師線「東向島」徒歩15分

号室	賃料
705	153,000円

管理費	15,000円		
敷金	なし	礼金	0ヶ月
その他費用	ハウスクリーニング60,500円(退去時)、事務手数料11,000円(入居時)		
所在地	〒131-0031 東京都墨田区墨田2丁目9-11		
構造・階建	RC 7階部分 / 9階		
築年月	2023年6月	専有面積	41.4㎡
間取り	1LDK	開口向き	南東
契約期間	普通借家2年	更新料	1ヶ月(新賃料)
保険	更新事務手数料		
保証会社	ルームバンク(グ) 保証料(初回契約時)40%、保証料(月額)2700円、※月額保証に保険、駆けつけ費用含む ※外国籍の場合、初回保証料100% 年毎10,800円		
退去予定日	入居時期	即入居可	
備考	・1年未満の解約は短期解約違約金有⇒賃料、管理費総額1ヶ月分 ・解約予告2ヶ月前 ・水商売の方 保証会社+保証人+契約時ルームクリーニング代必須 ・ペット飼育の場合、ペット飼育時敷金1ヵ月積み増し 解約時償却 & 初回保証料+20%(犬種、猫、多頭飼い相談可) ・鍵交換無 希望の場合は27,500円税込		



※現況と図面に相違がある場合は、現況優先となります。

・BS/CS(要確認) ・インターネット:Wi-Fi無料(要確認) ・駐輪場116台(無料:要空確認) ・バイク置き場10台/駐車場9台(敷金1ヶ月:要空確認) ・退去前の申込は先行契約となります ・民泊不可 ・契約時、緊急連絡先の身分写真提出必須 ・保険料は保証会社によって変更がございます ・外国籍の場合、初回保証料100% 年毎10,800円 初期費用QR、クレカ決済可能、家賃支払いQR、クレカ決済可能(月額保証料+家賃2%) ・外国籍学生での申込の場合、契約時に敷金1ヶ月増額+ルームク

新宿本店 新宿区新宿3-21-4新宿ニュータワービル1階  
 TEL: 03-6279-2032



みずべや  
 水商売のお部屋



あずま通り店 新宿区歌舞伎町1-8-3良川ビル2階  
 TEL: 03-6205-5732