

# フェニックス代々木上原 314

物件種別	間取り	賃料	管理費等
マンション	1K	74,000円	6,000円

敷金/保証金	74,000円	礼金/権利金	74,000円
敷引/償却金		更新料	1ヶ月(新賃料)
更新事務手数料			
その他費用	<small>[-一時金] 鍵交換費用(税込): 27,500円                  [月次費用] 家財保険+付帯サービス(税込): 1,735円                  [備考] ■契約時: 当月分+翌月分の賃料・管理費をお支払い頂きます ■解約時: ルームクリーニング費用及び借主負担分の原状回復費用をお支払い頂きます</small>		
物件所在地	東京都渋谷区上原1丁目6-12		
交通	小田急線 代々木八幡駅 徒歩6分 東京メトロ千代田線 代々木公園駅 徒歩6分 小田急線 代々木上原駅 徒歩7分		
間取り詳細	3階: 洋室 6.00畳		
構造	鉄筋コンクリート 3階 / 4階建		
面積	18.09㎡	向き	東
築年月	1996年11月22日	契約期間	普通借家契約 2年
退去日	2024年8月31日	入居時期	2024年9月下旬
駐車場	駐輪場 バイク置き場		
設備	IHクッキングヒーター エアコン フローリング 室内洗濯機置場		
入居諸条件			
損害保険			
保証会社	必須 トーシンライフ、オリコフォレントインシュア、全保連/保証料: 初回=賃料等×50%、月額=賃料等×1%		
備考	■民泊利用不可 ■自転車、バイク: 料金不要(※台数要確認) ■部屋タイプ: G ◆内見予約は『スマート内覧』◆■外国籍相談可(申込条件: 在留カード必須、日本語読み書き出来る方、連帯保証人必須: 日本人又は永住者)※内装は入居までに変更となる場合がございます		

外観

その他



※図面と異なる場合は現況を優先となります。

新宿本店

新宿区新宿3-21-4新宿ニュータウンビル1階  
 TEL: 03-6279-2032



みずべや  
 水商売のお部屋



あずま通り店

新宿区歌舞伎町1-8-3良川ビル2階  
 TEL: 03-6205-5732

## 「白金高輪」 駅徒歩8分

防犯カメラ,外壁タイル張り,分譲タイプ,オートロック

【外観】



【間取り図】



※図面と現状が異なる場合は現状優先となります。

賃料	90,000円		
管理費等	15,500円	間取り	1K
敷金	無	礼金	無
敷引 償却金	-	保証金	-
建物名	メインステージ南麻布IV		
物件種別	マンション	号室	0302号室
建物所在地	東京都港区南麻布2丁目 13-23		
交通	東京メトロ南北線 白金高輪 徒歩7分 都営大江戸線 麻布十番 徒歩14分		
間取詳細			
構造・規模	鉄筋コンクリート 11階建 3階		
専有面積	20.1㎡	向き	南西
築年月	2005年1月31日	契約期間	2年
入居時期	2024年8月下旬予定	更新料	1.5ヶ月(新賃料)
損害保険	有 15,000円 24ヶ月		
駐車場			
設備	エレベーター, 24時間ゴミ出し可, 風除室, 敷地内ゴミ置き場, 宅配BOX, システムキッチン, バス有		
その他費用	[一時金] クリーニング費(退去時請求): 49,500円 退去時鍵交換費(契約時請求): 29,700円 A.M.L.クラブサポート費(契約時請求): 16,500円 [備考] ①短期解約違約金有(②エアコンクリーニング費用(1台あたり16,500円税込み・退去時請求)		
入居諸条件	ペット不可 楽器等の使用不可 二人相談 法人可		
保証会社	必須 家賃総額の50%~		
備考	引越業者当社指定 電力事業者指定有 退去時要清掃代 保証会社必須(工ボス) 解約予告50日前 ネット込(つなくネット)		

情報更新日 2024年7月29日

No.02950302

新宿本店

新宿区新宿3-21-4新宿ニューワークビル1階  
TEL: 03-6279-2032みずべや  
水商売のお部屋

あずま通り店

新宿区歌舞伎町1-8-3良川ビル2階  
TEL: 03-6205-5732

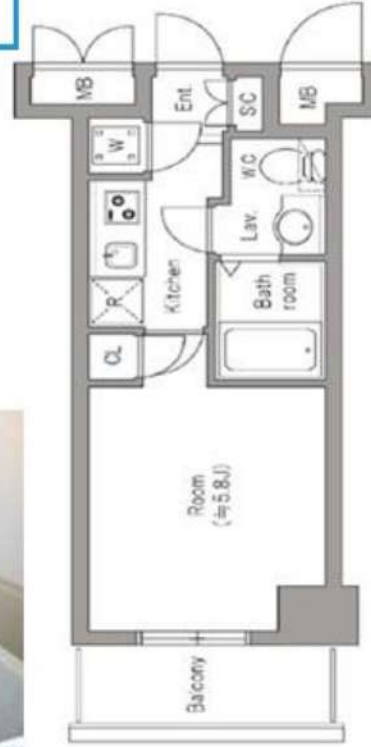
# グランド・ガーラ南麻布

敷金**0**ヶ月、礼金**0**ヶ月

保証金**1**ヶ月 ※契約時全額償却

都営三田線

「白金高輪」徒歩**9**分



物件名称	グランド・ガーラ南麻布 708号室				
間取	1K				
実賃条件	賃料	93,000			円/月
	共益費	12,000円/月			
	敷金	無	礼金	無	保証金 1ヶ月
入居時期	入居中・8/31退去	2024年9月下旬入居可能			

物件所在地	東京都港区南麻布3-19-21			
交通	都営三田線	白金高輪	駅徒歩	9分
	都営大江戸線	麻布十番	駅徒歩	15分

築物	構造・規模	鉄筋コンクリート造 地上15階建		所在階	7階
	専有面積	19.41	m <sup>2</sup>	方位	間取参照
竣工年月	2002年9月				
契約期間	普通賃貸借 2年(更新可)				
更新料	新賃料1ヶ月分	更新事務手数料	新賃料0.275ヶ月分(税込)		
解約予告	2ヶ月前				
短期解約	有 1年未満の解約時総賃料1ヶ月分相当額				
実賃保証 契約条件	区分	必須 クレディセゾン、ルームバンクインシュア、他			
	条件	初回保証料:家賃総額の50%、年間保証料:10,000円 ※審査状況により内容変更となる場合有			
保証	貸主指定保険に加入	2年	20,000円		
搬入搬出費用	25,300円(税込)				
その他 初期費用	契約事務手数料:5,500円(税込)				
	24時間緊急サポート料:2年 16,500円(税込)※必須				
退去時費用 (退去時精算)	ルームクリーニング費用:46,200円(税込)※㎡により金額変更となる場合有 設備標準清掃料:1台につき11,000円(税込)				
備考	管理:巡回 SOHO不可 事務所不可 楽器不可				

※図面と現況が異なる場合、現況優先といたします。

駐車場	有り ※空き要確認	設備	オートロック、TVモニター付きインターホン、メールボックス、宅配ボックス、防犯カメラ、エレベーター、クローゼット、エアコン、敷地内ゴミ置き場、浴室乾燥機、シューズボックス、システムキッチン、2口コンロ、独立洗面台、シャワートイレ、室内洗濯機置場
バイク置場	有り ※空き要確認		
駐輪場	有り ※空き要確認		
共有部管理会社	(株)エフ・ジェー・コミュニティ TEL03-6735-8890	利用の制限など	-

※上記共有設備は空室状況が変わることがあります。最新の空室状況等は共有部管理会社へお問合せください。

**新宿本店** 新宿区新宿3-21-4新宿ニュータウンビル1階  
TEL: 03-6279-2032



**みずいべや**  
水商売のお部屋



**あずま通り店** 新宿区歌舞伎町1-8-3良川ビル2階  
TEL: 03-6205-5732

# パレステュディオ芝浦TokyoBay 507号室

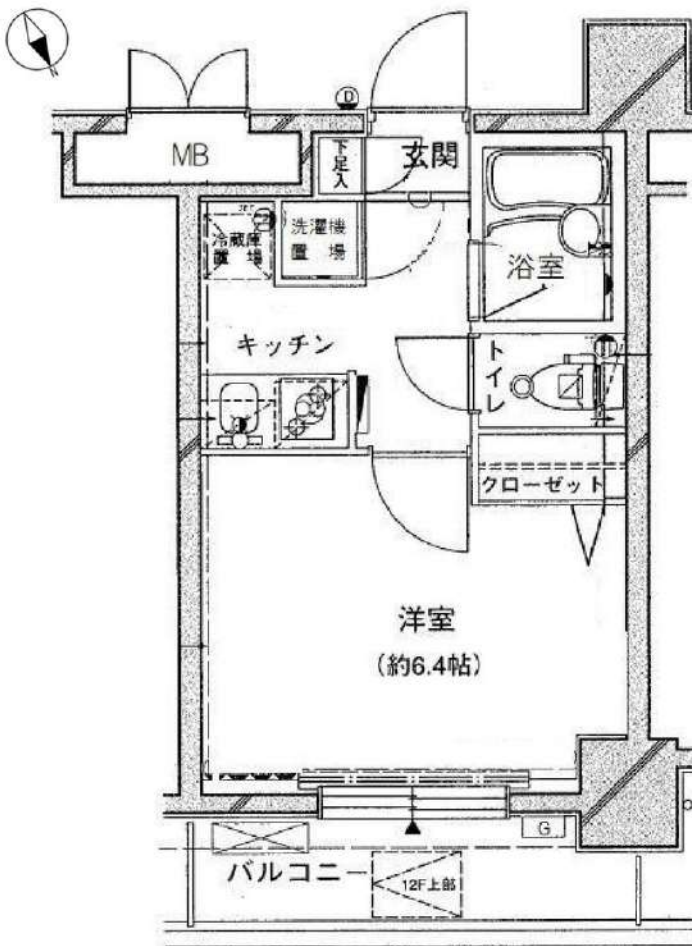
交通

都営三田線「三田（東京）」駅 徒歩 8分

ゆりかもめ「日の出（東京）」駅 徒歩 8分  
常磐線「田町（東京）」駅 徒歩 10分

間取り **1K** (21.37㎡) 賃料 **97,000円** (管理費0円)

複数路線利用可能でアクセス良好な立地♪安心のモニター付きオートロック・人気の宅配ボックス付き♪



※図面と現況に相違がある場合は現況を優先とします。  
※写真については別部屋の写真を使用している可能性もございます。

## 【周辺施設】

まいばすけっと 芝浦1丁目店 . . . . . 徒歩2分  
ファミリーマート グローバルフロントタワー店 . . . . . 徒歩2分

【募集条件】	
所在地	東京都港区芝浦1丁目 8-3
築年月	2003年8月
構造	鉄骨鉄筋コンクリート造・鉄骨コンクリート造/全111戸
敷金・礼金	0ヶ月・1ヶ月
償却	-
契約期間	普通借家契約 2年間
現況	退去予定
入居時期	2024年08月下旬予定
更新料	1.5ヶ月 更新事務手数料 5,500円(税込)
解約予告	50日間
火災保険	要加入 2年間20,000円
契約時費用	鍵交換費 25,300円 ハウスクリーニング代 55,000円
設備概要	※ハウスクリーニング代は退去時支払いも選択出来ます! 宅配BOX、敷地内ゴミ置き場、2口ガスコンロ、グリル、バス・トイレ別、浴室乾燥、温水洗浄便座、エアコン、TVインターホン、モニター付オートロック、室内洗濯機置場、クローゼット、シューズボックス
ガス種類	都市ガス
備考	二人入居：不可 楽器使用：不可 保証会社：必須 ペット飼育：不可 喫煙：不可 短期違約金：6ヶ月未満解約の場合総賃料の1ヶ月分

**新宿本店** 新宿区新宿3-21-4新宿ニュータワービル1階  
TEL：03-6279-2032



**みずべや**  
水商売のお部屋



**あずま通り店** 新宿区歌舞伎町1-8-3良川ビル2階  
TEL：03-6205-5732

# 貸マンション

## 乃木坂駅

ガリシアヒルズ西麻布EAST(ガリシアヒルズニシアザブイースト) 403

間取り  
ワンルーム

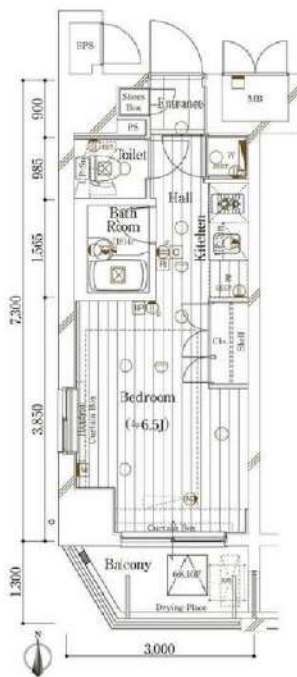
専有面積  
21.90㎡

築年月  
2006年12月

インターネット利用無料！  
ペット飼育相談可！

チェックポイント！

主要採光面：南向き住宅可二人入居可、2面採光、デザイナーズ外観タイル張り、常時ゴミ出し可能、分譲タイプ、角部屋、24時間換気システム、閑静な住宅街、B・T別、シャワー・シャワールーム、浴室暖房、浴室乾燥機、トイレ、温水洗浄便座、洗面所、洗面台、ガスコンロ付、2口コンロシステムキッチン、収納スペース、全居室収納、クローゼット、シューズボックス、室内洗濯機置場、洗濯機置場、給湯、都市ガス、フローリング、冷房、暖房、エアコン、全居室エアコン、C.S.B 5端子MMコンセント、インターネット対応、インターネット使用料無料、ダブルロックドアオートロック、モニタ付オートロック、モニタ付インターホン、ディンプルキー防犯カメラ、24時間セキュリティ。



物件種目	貸マンション
最寄駅	乃木坂
間取タイプ	ワンルーム
賃料条件	賃料 99,000円
	礼金1ヶ月 敷金1ヶ月 保証金なし

物件所在地	東京都港区西麻布2丁目25-21		
交通	東京メトロ千代田線 乃木坂 徒歩10分		
建物	建物名	ガリシアヒルズ西麻布EAST(ガリシアヒルズニシアザブイースト) 403	
	構造・規模	RC 14階建 地下1階/4階部分	
	使用部分積	21.90㎡	
	間取内訳	洋 6.5	
築年月	2006年12月	契約期間	2年
管理費等	なし 共益費15,000円/月		
駐車場			
現況	居住中 2024年08月04日退去予定	入居可能時期	2024年8月中旬予定
設備	B・T別、シャワー・シャワールーム、浴室暖房、浴室乾燥機、トイレ、温水洗浄便座、洗面所、洗面台、ガスコンロ付、2口コンロシステムキッチン、収納スペース、全居室収納、クローゼット、シューズボックス、室内洗濯機置場、洗濯機置場、給湯、都市ガス、フローリング、冷房、暖房、エアコン、全居室エアコン...		
保険等	費 2,200円		
備考	火災保険は任意で24時間掛け付け、増設サービスが付帯した入居者様への安心サービス「BR1プライムサービス」への加入が必須となります。(月額2,200円) お申込は「イタジバ」よりお手続きください。更新料手数料：新賃料0.5ヶ月 弊社では先住契約のみ受付可能となっております。＜賃貸保証＞①ジャックス②エポスカード③ニッポンインシュア(WARLUS保証)：初回合計家賃100%、2%/月、敷金追加1ヶ月※年単位更新料無し※別居の方は利用可能です。※海外滞在も可能な契約は株式会社AELUSが貸主となる転居期間となります。④ルームシェアインシュア※にじむインシュア※⑤は信販系でない保証会社となります。詳細はATTBをご覧ください。BR1プライムサービス：2,200円/月 更新料：新賃料1ヶ月 賃貸保証：加入要(個人)①株式会社ジャックス[VICCS-ONE] 初回合計家賃50%、1.5%/月、10、500円/年②株式会社エポスカード[ROOM ID] 初回合計家賃50%、1.5%/月、年更新料無し※法人契約も可 退去費代等：有 38,500円～ 利用駅1：東京メトロ千代田線乃木坂徒歩10分 利用駅2：東京メトロ日比谷線 広尾徒歩11分		

新宿本店

新宿区新宿3-21-4新宿ニユートーワビル1階  
TEL: 03-6279-2032



みずばや  
水商売のお部屋



あずま通り店

新宿区歌舞伎町1-8-3良川ビル2階  
TEL: 03-6205-5732

# 貸マンション

## 六本木一丁目駅

ガリシアヒルズ六本木(ガリシアヒルズロッポンギ) 706

間取り  
1K

専有面積  
23.04㎡

築年月  
2005年11月



インターネット利用無料！  
5駅8路線のマルチアクセス

### チェックポイント！

主要採光面：北西向き住宅可二人入居可、デザイナーズ外観、タイル張り、常時ゴミ出し可能、分譲タイプ24時間換気システム、閑静な住宅街、B・T別、シャワー・シャワールーム、浴室暖房、浴室乾燥機、トイレ、温水洗浄便座、洗面所、洗面台、ガスコンロ付、ガスコンロ可、2口コンロ、システムキッチン収納スペース、全居室収納、クローゼット、シューズボックス、室内洗濯機置場、洗濯機置場、給湯、都市ガス、フローリング、全居室フローリング、冷暖房、エアコン、全居室エアコン、CS、BS、端子、CATV、MMコンセント、インターネット対応、インターネット使用料無料、ダブルロックドア、オートロック、モニター付オートロック、モニター付インターホン、ディンプルキー。



物件種目	貸マンション
最寄駅	六本木一丁目
間取タイプ	1K
賃料	104,000円
賃貸条件	礼金1ヶ月 敷金なし 保証金なし

物件所在地	東京都港区六本木2丁目4-12		
交通	東京メトロ南北線 六本木一丁目 徒歩3分		
建物	建物名	ガリシアヒルズ六本木(ガリシアヒルズロッポンギ) 706	
	構造・規模	RC 15階建/7階部分	
	使用部分積	23.04㎡	
	間取内訳	洋6.7	
築年月	2005年11月	契約期間	2年
管理費等	なし 共益費10,000円/月		
駐車場			
現況	居住中 2024年07月28日退去予定	入居可能時期	2024年8月中旬予定
設備	B・T別、シャワー・シャワールーム、浴室暖房、浴室乾燥機、トイレ、温水洗浄便座、洗面所、洗面台、ガスコンロ付、ガスコンロ可、2口コンロ、システムキッチン、収納スペース、全居室収納、クローゼット、シューズボックス、室内洗濯機置場、洗濯機置場、給湯、都市ガス、フローリング、全居室フローリン...		
保険等	要 2,200円		
備考	火災保険及び地震24時間駆けつけ、鍵付サービス等が付帯した入居者への安心サービス「BR1プライムサービス」への加入が必要となります(月額2,200円) お申込は「イタンジB.B」よりお手続きください。更新事務手数料：前賃料0.5ヶ月 弊社では先行契約のみ受付可能となっております。＜賃料保証＞①ジャックスとエプスタッドのニッポンインシージャ(WARLUS保証)：初回合計家賃100%、2%/月、借入開始1ヶ月分を前払金としてお預けし、以降は毎月お預けし、お預け金不足分は毎月お預けください。②本邦契約は株式会社WARLUSが貸主となる保証契約となります。③ホームリンクインシージャ(※)に加入し、インシージャ会社、55は借主側でない保証会社となります。詳細はATBまでお問い合わせください。 BR1プライムサービス：2,200円/月 更新料：前賃料1ヶ月 賃貸保証：加入要(個人)①株式会社ジャックス[VICS-ONE] 更新合計家賃50%、1%/月、10、500円/年②株式会社エプスタッド[ROOM-1D] 更新合計家賃50%、1、5%/月、年間更新料無し③法人契約も可 建設費等：有 38,500円/一 利用駅1：東京メトロ日比谷線六本木徒歩6分 利用駅2：東京メトロ有楽町線六本木徒歩5分		

新宿本店

新宿区新宿3-21-4新宿ニュータウンビル1階  
TEL: 03-6279-2032



みずべや  
水商売のお部屋



あずま通り店

新宿区歌舞伎町1-8-3良川ビル2階  
TEL: 03-6205-5732

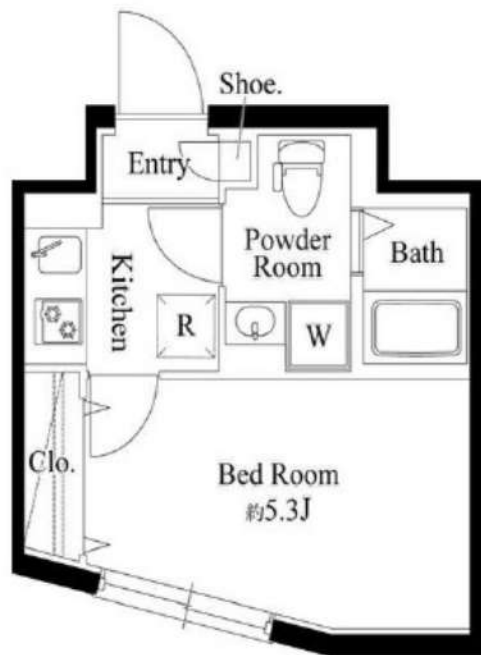
＝充実の住宅設備仕様＆ハイセキュリティ＝  
都心ながらも自然も感じながら、生活出来る贅沢な環境

Access

東京メトロ千代田線  
「代々木上原」 駅徒歩 4分

小田急小田原線  
「代々木上原」 駅徒歩 4分

- 安心セキュリティ！オートロックシステム
- 防犯性に優れたダブルロックディンプルキー
- 遮音性に優れた床フローリング仕様
- 室内快適に保つエアコン設置
- 収納便利なクローゼット・シューズボックス
- システムキッチン2口ガスコンロ
- 暖房便座付温水シャワートイレ
- 雨天・冬は必須！浴室換気乾燥暖房機
- 24時間常時定風量換気システム
- お湯張り機能付きバス
- ★Wi-Fiインターネット使い放題
- ↑速度等詳細はTel.0120-988-660
- 日々の掃除がし易い♪フラットフロア
- お湯張り機能付バス
- 鏡裏収納付シャンプードレッサー
- 雨天・外出時に便利で嬉しい！室内物干し
- 犬若しくは猫1匹迄飼育可※敷金1ヶ月
- 敷地内ごみ置き場
- 24時間受取可能！宅配BOX
- 二人入居・留学生可能



0302 号室 専有面積 19.01㎡

間取 1K

賃料 105,000 円/月

共益費 10,000 円/月

物件概要

所在地／ 東京都渋谷区代々木町18-以下未定  
構造・規模／ 鉄筋コンクリート造 5階建  
総戸数／ 13 戸  
築年月／ 2024年08月09日  
入居日／ 2024年08月31日

契約条件

敷金0ヶ月・礼金0ヶ月

C保証システム利用料:家賃総額の55%.(最低金額5.5万円)  
鍵交換代22,000円  
室内抗菌処理代17,600円事務手数料11,000円  
当社指定賃貸入居者総合保険加入の事(別途費用)  
※賃料口座引落し(口座振替手数料:月額550円)  
普通賃貸借2年契約(更新可)  
★当社指定引越し業者有  
★海外審査可能★  
☆キャンペーンは7/末までの成約者様限定

24時間安心サポート

設備のトラブルに24時間365日の受付体制

医療健康サービス 24

看護師が24時間365日ご相談に応じます。

※図面と現況が異なる場合、現況優先とさせていただきます。  
※退去時清掃費用、更新時更新費用等がございます。

新宿本店 新宿区新宿3-21-4新宿ニューパークビル1階  
TEL: 03-6279-2032



みずべや  
水商売のお部屋



あずま通り店 新宿区歌舞伎町1-8-3良川ビル2階  
TEL: 03-6205-5732

# ハーモニーレジデンス田町 #002

203

JR山手線「田町」徒歩6分  
都営三田線「三田」徒歩6分  
ゆりかもめ「日の出」徒歩10分

ペット相談可能!(敷金1ヶ月償却)



間取り	1K		
賃料	108,500円		
管理費/共益費	10,000円		
条件	敷金:0ヶ月 / 礼金:1ヶ月		
所在地	東京都港区芝浦1丁目14-14		
構造・階建・所在階	RC / 10階 / 2階部分		
専有面積	26.19㎡		
築年数	2016年3月		
契約期間	普通借家 / 1年		
更新料	0.5	更新事務手数料	0.275ヶ月税込み
保険情報	10,000円 / 1年	解約予告	2ヶ月前
退去予定日	2024年9月3日	入居時期	2024年9月中旬
保証会社	シケンコミュニケーションズ(2)、保証料(初回契約時)50%、保証料(更新時)12000円、保証人ありプラン:賃料総額の30%		
その他費用	契約事務手数料:3,300円(入居時)、鍵交換代:27,500円(入居時)、消臭除菌代:8,800円(入居時)、あんしんサポートα(1年間):16,500円(年額)		
設備	オートロック、宅配ボックス、駐輪場、24Hゴミ出し可、エレベーター1基、TVモニター付きインターフォン、エアコン、コンロ2口、クローゼット、室内洗濯機置き場、バス・トイレ別室、ベランダ・バルコニー、システムキッチン		
備考	解約通知:2ヶ月前、1年未満解約の場合賃料1ヶ月分の違約金あり、空き予定の物件は先行契約、退去時クリーニング費用:借主負担、プロパンガス、駐車場・駐輪場空き状況等は下記共用部のお問い合わせ先へご確認ください。		
共用部の問合せ先		シノケンファシリティーズ 03-6860-3110	

- オートロック
- エレベーター
- エアコン
- ペット相談
- 宅配ボックス
- クローゼット
- 24Hゴミ置き場
- コンロ2口
- バス・トイレ別
- 洗濯機置き場室内
- システムキッチン
- フローリング
- ベランダ・バルコニー
- 集合ポスト

新宿本店 新宿区新宿3-21-4新宿ニューワールドビル1階  
TEL: 03-6279-2032



みずまべや  
水商売のお部屋



あずま通り店 新宿区歌舞伎町1-8-3良川ビル2階  
TEL: 03-6205-5732



# 貸マンション

## 広尾駅

プレミアムキューブ広尾(プレミアムキューブヒロオ) 202

間取り  
1K

専有面積  
20.30㎡

築年月  
2013年11月

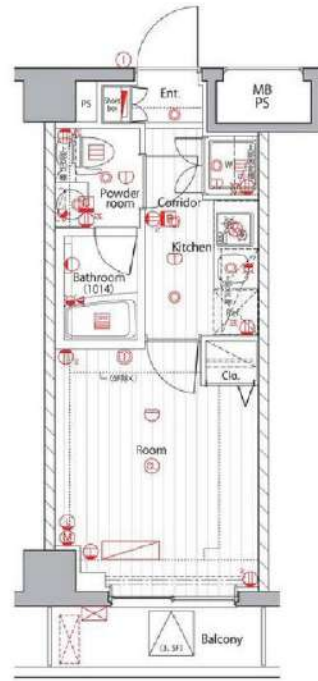


定期借家

### 定期借家（4年）契約物件です。 バスネットワークも充実！

#### チェックポイント！

バイク置場有、駐輪場有、主要採光面：北西向き、社宅可、二人入居可、デザイナーズ外観タイル張り、常時ゴミ出し可能、分譲タイプ、24時間換気システム、閑静な住宅街、B・T別、シャワー・浴室暖房、浴室乾燥機、トイレ、温水洗浄便座、洗面所、洗面台、洗面所独立、ガスコンロ付、2口コンロシステムキッチン、収納スペース、金庫収納、クローゼット、シューズボックス、人感センサー付照明、ダウンライト、室内洗濯機置場、給湯都市ガス、金庫室フローリング、冷暖房、エアコン、全居室エアコン、CS、BS端子、MMコンセント、インターネット対応、光ファイバードブルロックドアオートロック、モニター付オートロック、モニター付インターホン、ディンプルキー防犯カメラ。



物件種目	貸マンション
最寄駅	広尾
間取タイプ	1K
賃料	賃料 111,500円
賃貸条件	礼金1ヶ月 敷金1ヶ月 敷引なし 保証金なし

物件所在地	東京都渋谷区恵比寿2丁目38-16		
交通	東京メトロ日比谷線 広尾 徒歩9分		
建物	建物名	プレミアムキューブ広尾(プレミアムキューブヒロオ) 202	
	構造・規模	RC 6階建/2階部分	
	使用部分積	20.30㎡	
	間取内訳		
築年月	2013年11月	契約期間	4年
管理費等	なし 共益費13,000円/月 雑費なし		
駐車場	なし		
現況	空家	入居可能時期	相談
設備	B・T別、シャワー・浴室暖房、浴室乾燥機、トイレ、温水洗浄便座、洗面所、洗面台、洗面所独立、ガスコンロ付、2口コンロ、システムキッチン、収納スペース、全居室収納、クローゼット、シューズボックス、人感センサー付照明、ダウンライト、室内洗濯機置場、給湯、都市ガス、全居室フローリング、冷房...		
保険等	要 2,200円		
備考	火災保険及び地震24時間補償付、優待サービス等が付帯した入居者への安心サービス「B・R1プライムサービス」への加入が必要となります（月額：2,000円）お申込は「イタンジB」よりお手続きください。更新手数料：前賃料0.5ヶ月 弊社では発行契約のみ受付可能となっております。＜賃料保証＞①ジャックス・エヌエスカードのネットキャッシング（WALUS保証）：初回合計利率10.0%、2%/月、借入金額1ヶ月分※年率換算利率なし※保証額の方は利率10%です。※毎分返済も可※本契約は株式会社WALUSが貸主となる転貸契約となります。②ホームバンクインシュアに加入し、いんしゅアホホ、⑤は信販所でない保証会社となります。詳細はATBをご覧ください。 B・R1プライムサービス（月額）：2,200円/月 更新料：前賃料1ヶ月 賃料保証：加入費（個人）①株式会社ジャックス（V.I.C.S.-ONE）初回合計利率5.0%、1%/月、10,500円/年※株式会社エスエスカード（ROOM ID）初回合計利率3.0%、1.5%/月、年間更新料なし※法人契約可※審査料等：有 38,500円～ 利用期：1 J・R1広尾徒歩1分徒歩14分 利用期2：東京メトロ有明線日比谷線徒歩15分		

### 新宿本店

新宿区新宿3-21-4新宿ニューターワビル1階  
TEL: 03-6279-2032



みずぺば  
水商売のお部屋



### あずま通り店

新宿区歌舞伎町1-8-3良川ビル2階  
TEL: 03-6205-5732

# ZOOM渋谷笹塚 901

物件種別	間取り	賃料	管理費等
マンション	1K	123,000円	8,000円

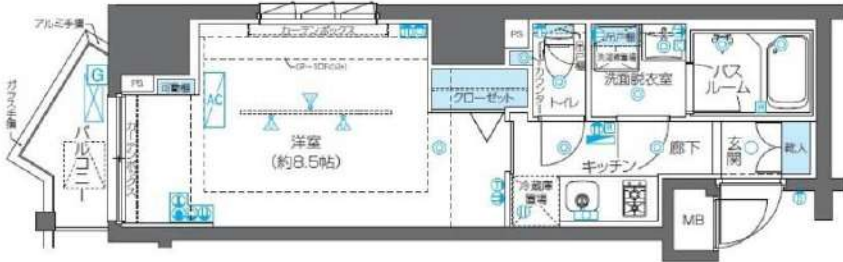
敷金/保証金	123,000円	礼金/権利金	123,000円
敷引/償却金		更新料	1ヶ月(新賃料)
更新事務手数料			
その他費用	<small>[-一時金] 鍵交換費用(税込): 33,000円                  [月次費用] 家財保険+付帯サービス(税込): 1,735円                  (備考) ■契約時: 当月分+翌月分の賃料・管理費をお支払い頂きます ■ペット飼育時: 敷金1ヶ月追加(別途飼育相則参照・要申請書) ■解約時: ルームクリーニング費用及び借主負担分の原状回復費用をお支払い頂きます</small>		
物件所在地	東京都渋谷区幡ヶ谷3丁目37-16		
交通	京王新線 笹塚駅 徒歩9分 京王新線 幡ヶ谷駅 徒歩10分		
間取り詳細	9階: 洋室 8.50畳		
構造	鉄筋コンクリート 9階 / 14階建		
面積	28.70㎡	向き	西
築年月	2018年3月30日	契約期間	普通借家契約 2年
退去日		入居時期	即入居
駐車場	駐輪場 バイク置き場		
設備	2口ガス 独立洗面台 脱衣室 浴室換気乾燥機 追焚 温水洗浄便座 室内洗濯機置場		
入居諸条件	ペット可		
損害保険			
保証会社	必須 トーシンライフ、オリコフォレントインシュア、全保連/保証料: 初回=賃料等×50%、月額=賃料等×1%		
備考	■民泊利用不可 ■自転車: 月額500円 バイク: 月額2,000円(契約時2年間一括払い※台数要確認) ■部屋タイプ: A2 ■外国籍相談可(申込条件: 在留カード必須、日本語読み書き出来る方、連帯保証人必須: 日本人又は永住者) ■一部法人保証会社未加入時: 敷金・礼金を各1ヶ月追加 ◆内見予約は『スマート内覧』◆		

外観

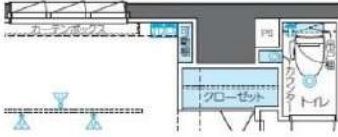


その他

間取り図



ZOOM渋谷笹塚/平面詳細図/A1・2・3・4タイプ



ZOOM渋谷笹塚/部分図/A3・4タイプ

※図面と異なる場合は現況を優先となります。

**新宿本店**

新宿区新宿3-21-4新宿ニュータワービル1階  
TEL: 03-6279-2032



**みずべや**  
水商売のお部屋



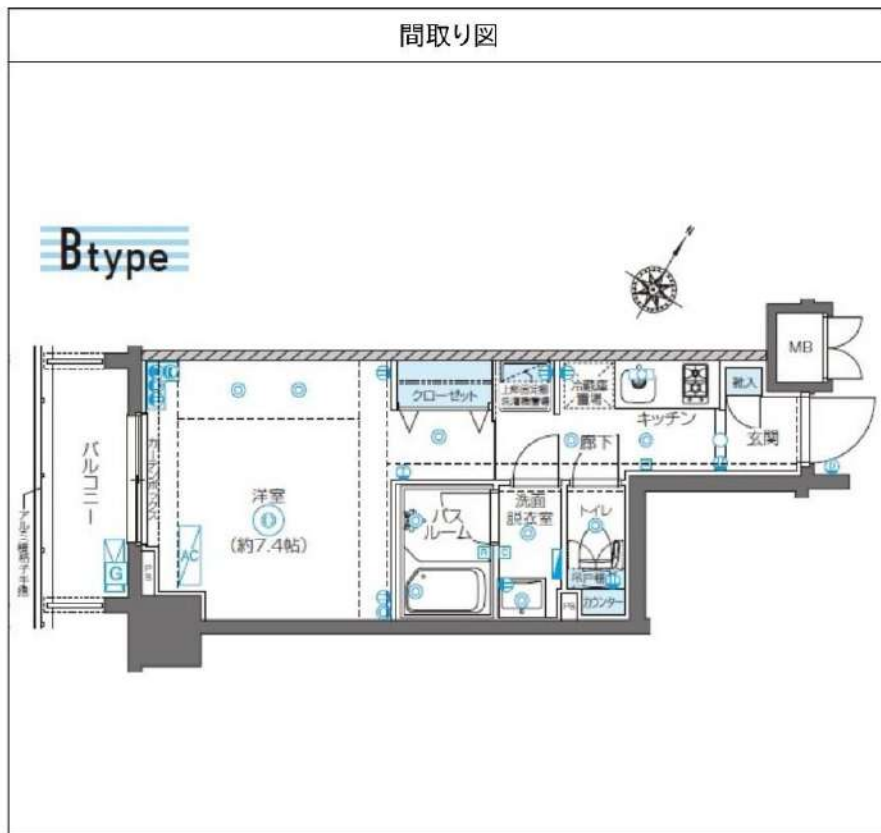
**あずま通り店**

新宿区歌舞伎町1-8-3良川ビル2階  
TEL: 03-6205-5732

# ZOOM南麻布 402

物件種別	間取り	賃料	管理費等
マンション	1K	126,000円	10,000円

敷金/保証金	126,000円	礼金/権利金	126,000円
敷引/償却金		更新料	1ヶ月(新賃料)
更新事務手数料			
その他費用	<small>[-一時金] 鍵交換費用(税込): 33,000円          [月次費用] 家財保険+付帯サービス(税込): 1,735円          (備考) ■契約時: 当月分+翌月分の賃料・管理費をお支払い頂きます ■ペット飼育時: 敷金1ヶ月追加(別途飼育相則参照・要申請書) ■解約時: ルームクリーニング費用及び借主負担分の原状回復費用をお支払い頂きます</small>		
物件所在地	東京都港区南麻布1丁目6-32		
交通	東京メトロ南北線 麻布十番駅 徒歩4分 都営大江戸線 麻布十番駅 徒歩4分 都営三田線 白金高輪駅 徒歩12分		
間取り詳細	4階: 洋室 7.40畳		
構造	鉄筋コンクリート 4階 / 9階建		
面積	25.64㎡	向き	南西
築年月	2016年5月20日	契約期間	普通借家契約 2年
退去日	2024年8月25日	入居時期	2024年9月中旬
駐車場	要問合せ 駐輪場		
設備	2口ガス 独立洗面台 脱衣室 浴室換気乾燥機 追焚 温水洗浄便座 エアコン フローリング		
入居諸条件	ペット可		
損害保険			
保証会社	必須 トーシンライフ、オリコフォレントインシュア、全保連/保証料: 初回=賃料等×50%、月額=賃料等×1%		
備考	■民泊利用不可 ■自転車: 月額500円 (契約時2年間一括払い※台数要確認) ■部屋タイプ: B ■外国籍相談可(申込条件: 在留カード必須、日本語読み書き出来る方、連帯保証人必須: 日本人又は永住者) ■一部法人保証会社未加入時: 敷金・礼金を各1ヶ月追加 ◆内見予約は『スマート内覧』◆		



※図面と異なる場合は現況を優先となります。

新宿本店 新宿区新宿3-21-4新宿ニュータワービル1階  
TEL: 03-6279-2032



みずいばや  
水商売のお部屋



あずま通り店 新宿区歌舞伎町1-8-3良川ビル2階  
TEL: 03-6205-5732