

RENECAT導入済物件消臭★抗菌効果が半永久持続  
★家具・家電付賃貸へ変更可★すぐお住まいになれます

Access

JR山手線  
「大塚」駅徒歩 5分

都電荒川線  
「巢鴨新田」駅徒歩 4分



0101 号室 専有面積 10.37㎡

間取 1R+ロフト

賃料 **72,000** 円/月

共益費 4,000 円/月

物件概要

所在地 / 東京都豊島区北大塚3丁目25-4  
構造・規模 / 木造 2階建  
総戸数 / 8 戸  
築年月 / 2018年03月10日  
入居日 / 2024年09月25日

契約条件

敷金0ヶ月・礼金0ヶ月

SC保証システム利用料:家賃総額55%(最低金額5.5万円)  
保証人付プラン:家賃総額の30%(最低金額3万円)  
24Hサポート料22,000円/1年・鍵交換代22,000円  
室内抗菌処理代17,600円事務手数料11,000円  
当社指定賃貸火災保険(ジック)加入の事(別途費用)  
※賃料口座引落し(口座振替手数料有)  
普通賃貸借1年契約(更新型)※  
※1、2回目の更新時5%の賃料改定あり。更新料は1回のみ。  
2回目以降の更新料は無い為、安心して長くお住まいいただけます  
【共益費変動不可】※LPガス(要担保金)

- タイル張りの美しい外観
- カラーTVモニターホン
- 共用部ノンスリップシート
- 防犯性に優れたディンプルキー
- 床フローリング仕様
- エアコン1基標準装備
- トイレとシャワールーム独立型
- オリジナルシステムキッチン
- 1口ガスコンロ
- 一人暮らしに便利なミニ冷蔵庫

- ★ネット使い放題(ファミリーネット)
- ↑速度等詳細はTEL0120-882-802
- 温水シャワートイレ
- 室内洗濯機置場
- リモコン式居室照明有
- ピクチャーレール
- 敷地内ゴミ置き場
- 居室と寝室が振り分けできるロフト付
- 2人入居・外国籍入居可能/海外審査可能
- 退去時清掃費用、更新時更新費用等有り



イメージ動画  
(注)IoT 非対応

24時間安心サポート

設備のトラブルに24時間365日の受付体制

医療健康サービス 24

看護師が24時間365日ご相談に応じます。

※図面と現況が異なる場合、現況優先とさせていただきます。  
※退去時清掃費用、更新時更新費用等がございます。

新宿本店 新宿区新宿3-21-4新宿ニートーワビル1階  
TEL: 03-6279-2032



みずべや  
水商売のお部屋



あずま通り店 新宿区歌舞伎町1-8-3良川ビル2階  
TEL: 03-6205-5732

For Rent  
ペット可 高級賃貸マンション

# メインステージ TOKYO・NORTH HY'S

JR埼京線  
『北赤羽』駅 徒歩11分



**\*ペット飼育可能\***  
※猫・小型犬いずれか1匹  
飼育時は敷金プラス1ヶ月分かり

ネット無料

※ライオンに関して※※申込自由※  
※電気含むその他ライオン→ライオン取次業者からご室内  
事前にご室内をお願いいたします! ※対象物件あり

敷金0

**【物件概要】**

- 名称 / メインステージTOKYO・NORTH HY'S
- 所在地 / 東京都板橋区小豆沢4丁目27番7号
- 構造 / 鉄筋コンクリート造 地上9階建て
- 竣工 / 2015年9月
- 交通 / JR埼京線北赤羽駅徒歩11分  
都営三田線志村坂上駅徒歩12分

**【賃貸条件】**

- 礼金 / 1ヶ月
- 敷金 / 0ヶ月
- 更新料 / 新賃料1.5ヶ月分
- 火災保険 / 18,000円
- 条件 / 文書事務手数料 5,500円(税込)  
鍵交換費用 27,500円(税込)  
振替事務手数料 330円(税込・月)  
短期解約違約金有 (1年未満1ヶ月)  
ステージ安心サポート24 19,800円(税込)
- その他 / 保証会社加入のこと  
保証人不要プランご相談可能  
初回保証料: 毎月支払額の50%  
※学生プラン有り: 初回保証料 10,000円~  
月額保証料 700円  
※保証会社利用しない場合は、敷金2ヶ月  
※別途留学生プラン有 (連帯保証人不要)

~ご利用保証会社~  
エポスROOM ID・ルームバンクインシュア  
★留学生プラン 初回: 毎月支払い合計額の100~120%\*  
(最低保証料 50,000円)  
※初回 120%の場合、we chat pay/銀聯カードでの決済可  
月額保証料 700円  
※別途、資料+管理費の2%の手数料がかかります。  
外国人サポートプラン利用料 10,800円/年 (初年度より)  
※初期費用のお支払いにクレジットカード決済をご利用可  
※法人様契約の際の諸条件は別途お問い合わせください



号室	間取り	賃料	専有面積	現況
303	1K	80,000円	25.51㎡	8/31退去予定
501	1K	8(申)00円	25.56㎡	7/21退去予定
505	1K	81,000円	25.51㎡	9/30退去予定
703	1K	8(申)00円	25.51㎡	8/6退去予定

管理費8,000円

- 【設備】**
- \*TVEモニター付オートロック
  - \*2口ガスシステムキッチン
  - \*浴室暖房換気乾燥機
  - \*独立洗面台
  - \*ウォシュレット
  - \*エアコン
  - \*エレベーター1基
  - \*室内洗濯防水パン
  - \*BS/CSアンテナ
  - \*インターネット (c-five: 無料、NTT: 個別対応)
  - \*宅配ボックス/メールボックス
  - \*駐輪場 ※空き状況・料金要確認
  - \*敷地内ゴミ置き場 (24時間ゴミ出し)

※参考写真



303号室

501号室

505・703号室

※退去時、貸主の指定業者による室内のクリーニング費用(44,000円・税込)・エアコン内部洗浄(14,300円・税込/台)は借主様負担となります。

※図面と現況が異なる場合は、現況優先と致します。

新宿本店 新宿区新宿3-21-4新宿ニュートワークビル1階  
TEL: 03-6279-2032



みずびや  
水商売のお部屋



あずま通り店 新宿区歌舞伎町1-8-3良川ビル2階  
TEL: 03-6205-5732

有楽町線「平和台」駅 徒歩7分  
東武東上線「東武練馬」駅 徒歩18分

FR :

クレヴィスタ練馬平和台  
306

東京都練馬区平和台2丁目48-1

構造 鉄筋コンクリート8階建

面積 26.16㎡

竣工 2017年3月

間取り 1K



退去予定日：  
方角：北西



※掲載写真は他の間取りが含まれますので、必ず現地をご確認ください。

**セールスポイント**

定期的に管理人が見回りに来てくれます。落ち着きある、フローリング張りのマンションとなっています。二口コンロが付いているマンションです。快適な暮らしには、キッチンが欠かせませんよね。利便性の高い暮らしをするなら練馬区でいかがでしょうか。賃貸住宅情報をお探しの際には、ぜひお気軽に当社までご連絡下さい。しっかりとサポート致します。

**備考**

収納はクロゼット・シューズボックスなど豊富なので、広々と空間を利用することも可能です。共用部にはゴミ出し24時間OK・宅配ボックスなどが揃っており、とても充実しています。

※図面と現況が異なる場合は現況優先になります。



**▼賃貸借条件**

賃料	86,000円
共益費	15,000円
契約期間	2年
更新料	新賃料の1ヶ月
▼その他条件	
ペット	不可
法人	可
外国籍	留学生(語学/専/短) 敷金+1.5 社会人・大学生 敷金+1

※法人(保証会社不可):敷金+2ヶ月/礼金+2ヶ月  
※水・風可:敷金+1ヶ月  
※2人同居:敷金+1ヶ月  
※不動産業者入居不可(連保も不可)  
※民泊転貸禁止  
※先行申込可・先行契約不可

**▼初期費用**

敷金	0ヶ月
礼金	0ヶ月
保証:イオースカート	緊急連絡先40%
保証:ルームバンク 口振手数料¥330	緊急連絡先40%
保証:GTN	GTN 外国籍の方エポスグローバルプラン 総額家賃の100% +月次費用 総額家賃の2%
その他月額費用	リビングアシスト総合保険 800円
室内清掃費用	55,000円
鍵交換代	33,000円
その他初期費用	書類作成代: 11,000円
入居時期	予定 2024年8月中旬

新宿本店 新宿区新宿3-21-4新宿ニュータウンビル1階  
TEL: 03-6279-2032



みずべや  
水商売のお部屋



あずま通り店 新宿区歌舞伎町1-8-3長川ビル2階  
TEL: 03-6205-5732

都営大江戸線「光が丘」駅 徒歩10分 西武池袋線「練馬高野台」駅 徒歩25分  
都営大江戸線「練馬春日町」駅 徒歩20分

FR :

# クレヴィスタ光が丘 504

東京都練馬区高松5丁目5-24

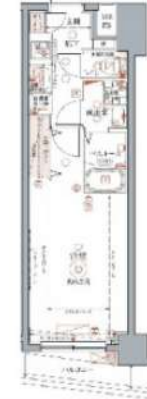
構造 鉄筋コンクリート9階建

面積 25.50㎡

竣工 2019年7月

間取り 1K

退去予定日：2024/08/17  
方角：南



## セールスポイント

ぜひ一度見ていただきたい、「クレヴィスタ光が丘」です。室内設備は浴室乾燥機・洗面所独立など豊富に揃っており、過ごしやすいお部屋になっております。収納はシューズボックス・クロゼットなどが備え付けられているので、衣類や日用品の収納に重宝します。エレベーター付きの物件です。練馬区エリアと都営大江戸線光が丘付近のお部屋探なら当社へ。あなたからのお問い合わせをスタッフ一同お待ちしております。

## スマートホーム

スマホアプリ「Space Core」で利用可。お部屋により設置されている機器が異なる場合や、非設置の物件もございますので現地をご確認ください。【機能】①スマートロック②温湿度センサー③室内防犯カメラ④赤外線家電操作機能⑤管理会社とのチャット機能など

※図面と現況が異なる場合は現況優先になります。



## ▼賃貸借条件

賃料	89,000円
共益費	10,000円
契約期間	2年
更新料	新賃料の1ヶ月
▼その他条件	
ペット	相談
法人	可
外国籍	留学生(語学/専/短) 敷金+1.5 社会人・大学生 敷金+1

※法人(保証会社不可):敷金+2ヶ月/礼金+2ヶ月  
※水・風可:敷金+1ヶ月  
※2人入居:敷金+1ヶ月  
※ペット:小型犬+0.5ヶ月/猫+1ヶ月(償却)  
※不動産業者入居不可(連保も不可)  
※民泊転貸禁止  
※先行申込可・先行契約不可

## ▼初期費用

敷金	0ヶ月
礼金	0ヶ月
保証:イオースカート	緊急連絡先40%
保証:ルームバンク 口振手数料¥330	緊急連絡先40%
保証:GTN	GTN 外国籍の方エポスグローバルプラン 総額家賃の100% +月次費用 総額家賃の2%
その他月額費用	リビングアシスト総合保険 800円
室内清掃費用	55,000円
鍵交換代	33,000円
その他初期費用	書類作成代: 11,000円
入居時期	予定 2024年9月中旬

新宿本店 新宿区新宿3-21-4新宿ニュータウンビル1階  
TEL: 03-6279-2032



みずべや  
水商売のお部屋



あずま通り店 新宿区歌舞伎町1-8-3良川ビル2階  
TEL: 03-6205-5732

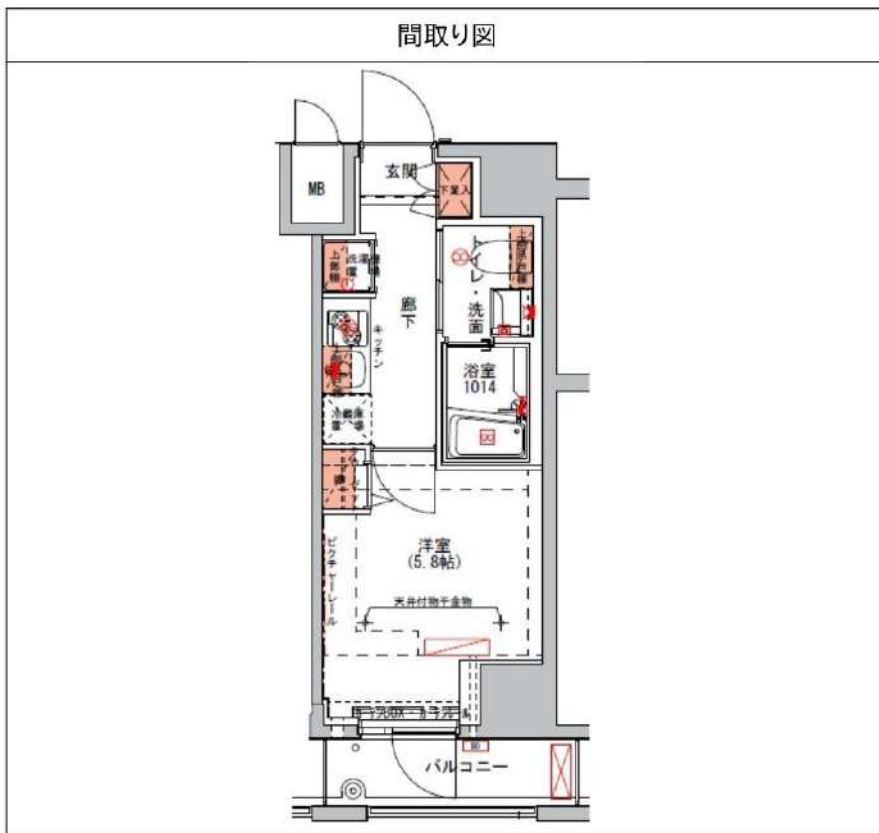
# ハーモニーレジデンス山手大塚#002 1004

物件種別	間取り	賃料	管理費等
マンション	1K	89,000円	15,000円

敷金/保証金	0円	礼金/権利金	89,000円
敷引/償却金	0円	更新料	1.5ヶ月(新賃料)
更新事務手数料			
その他費用			

## ペット可 高級分譲賃貸マンション

ペット可 高級分譲賃貸マンション



物件所在地	東京都豊島区北大塚2丁目18番10		
交通	山手線 大塚駅 徒歩4分 東京メトロ丸ノ内線 新大塚駅 徒歩13分 都電荒川線 大塚駅前駅 徒歩4分		
間取り詳細			
構造	鉄筋コンクリート 10階 / 14階建		
面積	21.02㎡	向き	南東
築年月	2015年8月	契約期間	普通借家契約 2年
退去日		入居時期	2024年10月15日
駐車場	駐輪場 バイク置き場		
設備	24時間換気システム, 浴室乾燥, ガス給湯, バス・トイレ別, CS, シャワー, 2口コンロ, ガスキッチン, 温水洗浄便座, エアコン, 室内洗濯機置場, 押入, BS, シューズボックス, モニタ付オートロック, 洗面化粧台, クローゼット, フローリング, トイレ有, ガスコンロ, ユニットバス, バス有, システムキッチン, TVインターホン, デザイナーズ, エレベーター, 外壁タイル張り, 宅配BOX		
入居諸条件	ペット可, 事務所不可, 二人入居可		
損害保険	要 22,000円 (2年)		
保証会社	可 保証会社必須~50%(最低保証料5万円)		
備考	■入居中サポート/21450円 ■抗菌代/17600円 ■事務手数料/11000円 ■保証会社必須~50%(最低保証料5万円) ■保険/22000円 ■鍵費用/22000円 ■契約期間(2年普借) ※違約金有 ☆AZPの賃料+1万円でスーパーゼロプラン適用★0 ■ペット飼育時条件有		

※図面と異なる場合は現況を優先となります。

新宿本店

新宿区新宿3-21-4新宿ニューパークビル1階  
TEL: 03-6279-2032



みずべや  
水商売のお部屋



あずま通り店

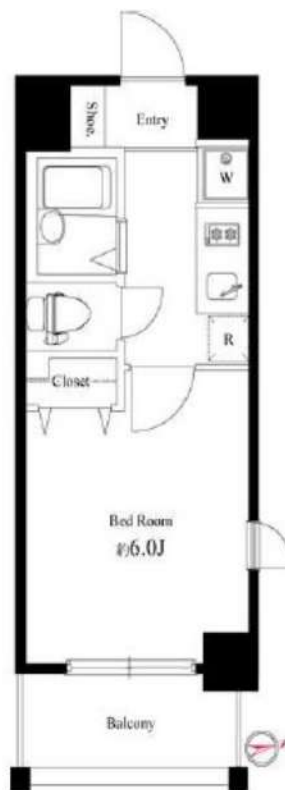
新宿区歌舞伎町1-8-3良川ビル2階  
TEL: 03-6205-5732

RENECAT導入済物件★消臭抗菌効果が半永久持続  
★家具・家電付賃貸へ変更可★すぐお住まいになれます

Access

JR山手線  
「大塚」駅徒歩 5分

東京メトロ丸の内線  
「新大塚」駅徒歩 12分



- タイル貼りの美しい外観
- TVモニター付オートロックシステム
- 共用部・エレベーター防犯カメラ設置
- 24時間マンションセキュリティ
- ダブルロック&ディンプルキー
- 人感センサーライト
- 床フローリング仕様
- 洋室エアコン標準装備
- オリジナルシステムキッチン
- 2口ガスコンロ

- バスルームとトイレを独立(シャワートイレ)
- オートストップ機能付きバス
- ★雨天・冬は必須!浴室換気乾燥暖房機
- 防犯窓センサー
- 天井埋込型スピーカー(ブルートース)
- インターネット光対応(別途費用)
- BS・110°CS(別途費用)
- クリーニングサービス付宅配BOX
- 駐輪場(空き条件状況等、要詳細確認)
- ペット可:別途敷金1ヵ月小型1匹まで

0305 号室 専有面積 20.55㎡

間取 1K

賃料 **99,000** 円/月

共益費 15,000 円/月

物件概要

所在地 / 東京都豊島区北大塚1丁目20-21  
構造・規模 / 鉄筋コンクリート造 7階建  
総戸数 / 52 戸  
築年月 / 2014年09月30日  
入居日 / 2024年10月06日

契約条件

敷金0ヶ月・礼金0ヶ月

S保証システム利用料:家賃総額の55%(最低金額5.5万円)  
保証人有プラン:家賃総額の30%(最低金額3万円)  
24Hサポート料22,000円/1年・鍵交換代22,000円  
室内抗菌処理代17,600円事務手数料11,000円  
当社指定火災保険(ジック)加入の事(別途費用)  
※賃料口座引落し(口座振替手数料別途費用有)  
普通賃貸借1年契約(更新型)※  
※1、2回目の更新時5%の賃料改定あり。更新料は1回のみ。  
2回目以降の更新料は無い為、安心して永くお住まいいただけます  
※LPガス(要担保金)  
※アクセントクロスの色は変更する場合がございます

24時間安心サポート

設備のトラブルに24時間365日の受付体制

医療健康サービス 24

看護加が24時間365日ご相談に応じます。

新宿本店

新宿区新宿3-21-4新宿ニュータワービル1階  
TEL: 03-6279-2032



みずべや  
水商売のお部屋



あずま通り店

新宿区歌舞伎町1-8-3良川ビル2階  
TEL: 03-6205-5732

# SYFORME MINAMI-IKEBUKURO 606 号室

分譲賃貸マンション「SYFORME(シーフォルム)」シリーズならではのスタイリッシュなデザインと充実設備がポイントです。



利回りくん



特別に優待サービス  
**SYLA PREMIUM Club Off**  
**SYLA PREMIUM SUPPORT**  
住まいのトラブルや困りごとに対応いたします。

【設備・条件その他】

エレベーター、宅配ボックス、敷地内ごみ置き場、バルコニー、フローリング、エアコン、BS、CS、CATV、ネット使用料不要、分譲賃貸、システムキッチン、バストイレ別、浴室乾燥機、温水洗浄便座、洗面台、クロゼット、シューズボックス、オートロック、防犯カメラ、モニター付きオートロック、保証会社利用可、外国人可、学生向け、小型犬可、猫可

※図面と現況が異なる場合は現況を優先いたします。

賃料

103,000円			
共益費	8,000円		
敷金	0ヶ月	礼金	1ヶ月

所在地

東京都豊島区南池袋4丁目

交通

副都心線新しが谷駅 徒歩4分  
有楽町線東池袋駅 徒歩6分  
有楽町線池袋駅 徒歩12分

建物

構造・規模	鉄筋コンクリート・7階建		
所在階	6階	間取	1K
築年月	2018年6月	方角	北西
平米数	壁芯25.65㎡	バルコニー面積	3.13㎡
種別	普通借家契約	契約期間	2年

契約

解約予告	2ヶ月前 (大手法人の場合相談可)		
更新料	1ヵ月	ペット	可能

その他

火災保険	20,000円	鍵交換代	27,500円
室内清掃費	52,800円 (退去時)		
入居者サポート	SYLAプレミアムクラブ加入 24,200円 (税込) /2年 更新時より 26,400円 (税込) /2年		

保証会社

クレディセゾン 他取り扱い有り  
初回40%、以降10,000円/年(総賃料15万円以上:14,000円/年)~  
外国籍の方 エボスGTNを利用。初回保証料60%、月額保証料2%、年間保証料無し

引渡

入居時期	期日指定2024年10月上旬		
現況	居住中	解約予定日	2024-09-22

備考

- ◆お申込時、当社が運営するサービス「利回りくん」にも申込情報が登録されます。入居後、本登録を行う事ですぐにサービスを利用する事ができます。※本サービスの登録は無料です。
- ◆ペット飼育可の場合: ペット飼育時は敷金1ヶ月積み増し。
- ◆内見開始日はITANDI BBをご確認ください。
- ◆空き予定物件: 先行契約のみ申込可

新宿本店

新宿区新宿3-21-4新宿ニューターワビル1階  
TEL: 03-6279-2032



みずべや  
水商売のお部屋



あずま通り店

新宿区歌舞伎町1-8-3良川ビル2階  
TEL: 03-6205-5732

RENECAT導入済物件★消臭抗菌効果が半永久持続  
★家具・家電付賃貸へ変更可★すぐお住まいになれます

Access

JR山手線  
「巢鴨」駅徒歩 3分



JR山手線  
「駒込」駅徒歩 8分

- ダブル配筋で耐震性の高い基礎構造
- カラーTVモニター付オートロック
- 安心の共用部防犯カメラ7台設置
- 監視カメラ防犯窓、モニター付きエレベーター
- ダブルロック&ディンプルキー
- 快適なエアコン1基標準装備
- お手入れ楽々フローリング採用
- 2口ガスシステムキッチン
- ★雨天や冬に必須浴室換気乾燥暖房涼風機
- 清潔な暖房便座付き温水シャワートイレ

- Wi-Fiネット使い放題ファイバーゲート
- ↑速度等詳細はTel.0120-988-660
- 収納便利なクローゼット
- BS/CS110" (別途費用)
- 24時間利用可能なゴミ置き場
- 24時間利用可能宅配ボックス
- バイク・駐車場 (空き状況条件等、要確認)
- 駐輪場 (空き条件等含め要詳細確認)
- ペット可 (敷金1ヶ月追加) 小型1匹まで
- 2人入居・外国籍可・海外審査も可能



0902 号室 専有面積 25.57㎡

間取 1DK

賃料 **114,000** 円/月

共益費 20,000 円/月

物件概要

所在地 / 東京都豊島区巢鴨1丁目9-8  
構造・規模 / 鉄筋コンクリート造 10階建  
総戸数 / 35 戸  
築年月 / 2020年08月01日  
入居日 / 2024年10月01日

契約条件

敷金0ヶ月・礼金0ヶ月

SC保証システム利用料:家賃総額55% (最低金額5.5万円)  
保証人付プラン:家賃総額の30% (最低金額3万円)  
24Hサポート料22,000円/1年・鍵交換代22,000円  
室内抗菌処理代17,600円事務手数料11,000円  
当社指定火災保険(ジック)加入の事(別途費用)  
賃料口座引落し(口座振替手数料別途費用)  
普通賃貸借1年契約(更新型)※  
※1、2回目の更新時5%の賃料改定あり。更新料は1回のみ。  
2回目以降の更新料は無い為、安心して永くお住まいいただけます  
※LPガス(要担保金)

24時間安心サポート

設備のトラブルに24時間365日の受付体制

医療健康サービス 24

看護士が24時間365日ご相談に応じます。

新宿本店

新宿区新宿3-21-4新宿ニュータワービル1階  
TEL: 03-6279-2032



みずべや  
水商売のお部屋



あずま通り店

新宿区歌舞伎町1-8-3良川ビル2階  
TEL: 03-6205-5732



# ラフィスタときわ台 207

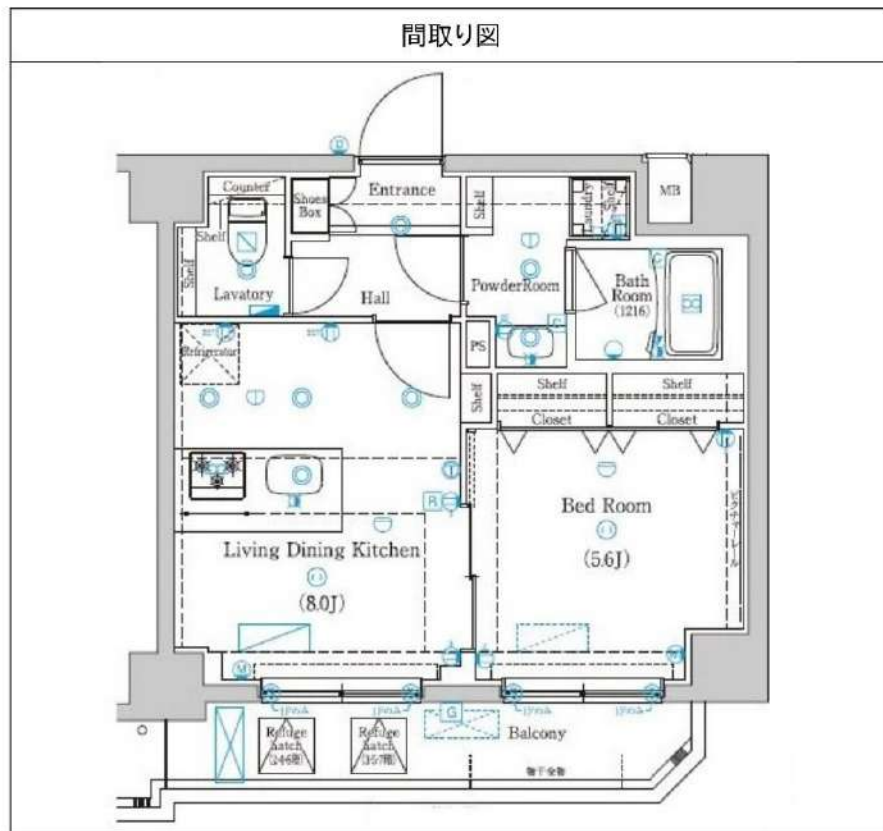
物件種別	間取り	賃料	管理費等
マンション	1LDK	118,500円	20,000円

## 【Wi-Fiインターネット無料※シーファイブ】ペット飼育可! 新築高級分譲賃貸マンション

【Wi-Fiインターネット無料※シーファイブ】ペット飼育可! 新築高級分譲賃貸マンション

外観

その他



※図面と異なる場合は現況を優先となります。

敷金/保証金	0円	礼金/権利金	118,500円
敷引/償却金	0円	更新料	1.5ヶ月(新賃料)
更新事務手数料			
その他費用			
物件所在地	東京都板橋区前野町2丁目35-24		
交通	東武東上線 ときわ台駅 徒歩10分 都営三田線 本連沼駅 徒歩18分 都営三田線 板橋本町駅 徒歩19分		
間取り詳細	LDK 8.0畳		
構造	鉄筋コンクリート 2階 / 8階建		
面積	36.48㎡	向き	南西
築年月	2024年8月	契約期間	普通借家契約 2年
退去日		入居時期	2024年8月31日
駐車場	バイク置き場		
設備	24時間換気システム、カウンターキッチン、浴室乾燥、ガス給湯、バス・トイレ別、CS、シャワー、ガスキッチン、温水洗浄便座、エアコン、室内洗濯機置場、押入、BS、モニタ付オートロック、洗面化粧台、ネット使用料不要、クローゼット、3口以上コンロ、フローリング、トイレ有、ガスコンロ、ユニットバス、バス有、シューズボックス、TVインターホン、デザイナーズ、エレベーター、外壁タイル張り、風除室、宅配BOX		
入居諸条件	ペット可、事務所不可、二人入居可		
損害保険	要 25,000円 (2年)		
保証会社	可 保証会社必須 / ~50%		
備考	■入居中サポート/21450円 ■抗菌代/17600円 ■事務手数料 /11000円 ■保証会社必須 / ~50% ■保険/25000円 ■鍵費用 /25300円 ■契約期間(2年普借) ※違約金有 ☆AZPの賃料+1万円でスーパーゼロプラン適用 ★0 ■ペット飼育時条件有		

新宿本店 新宿区新宿3-21-4新宿ニューターワビル1階  
TEL: 03-6279-2032



みずべや  
水商売のお部屋

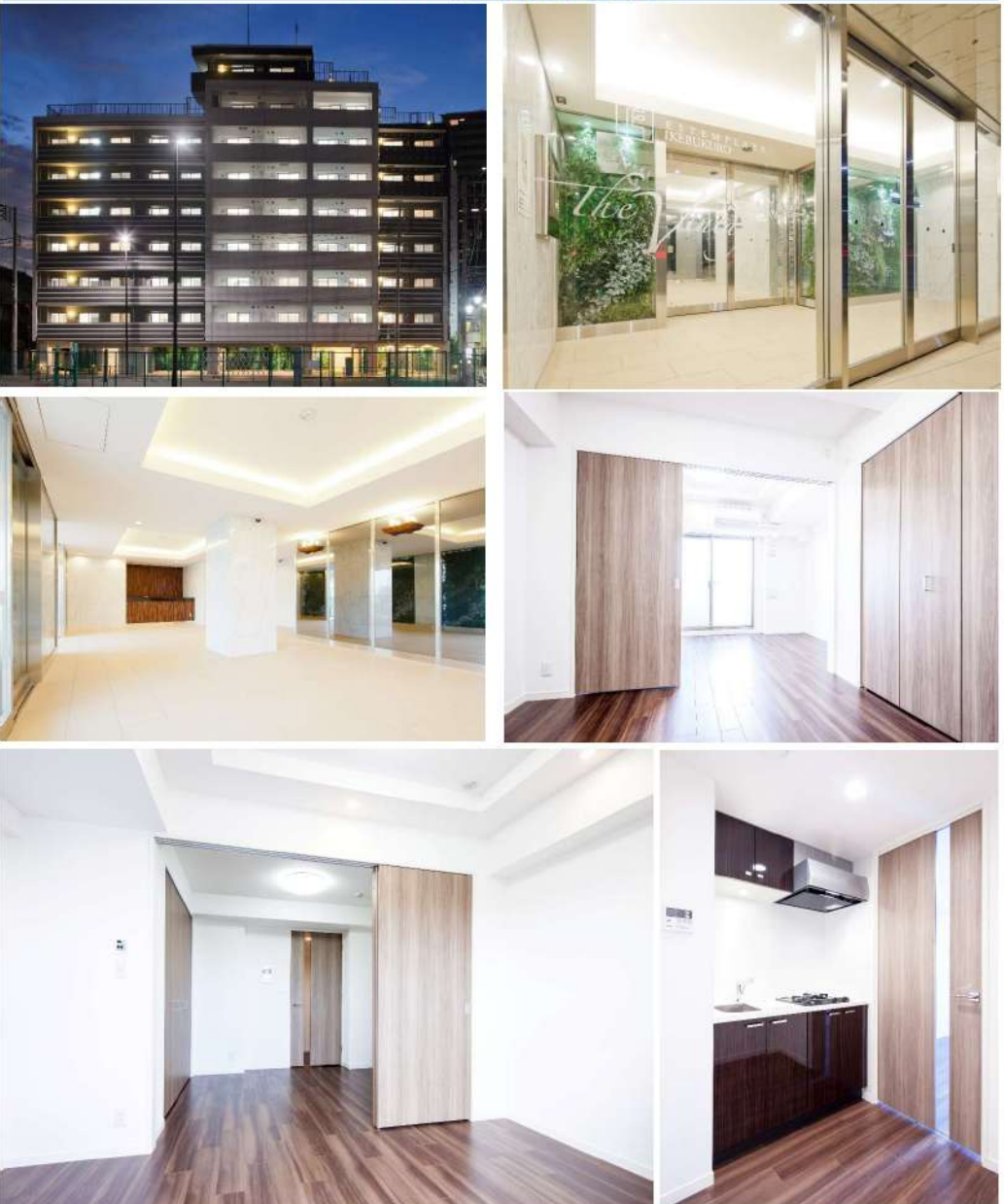
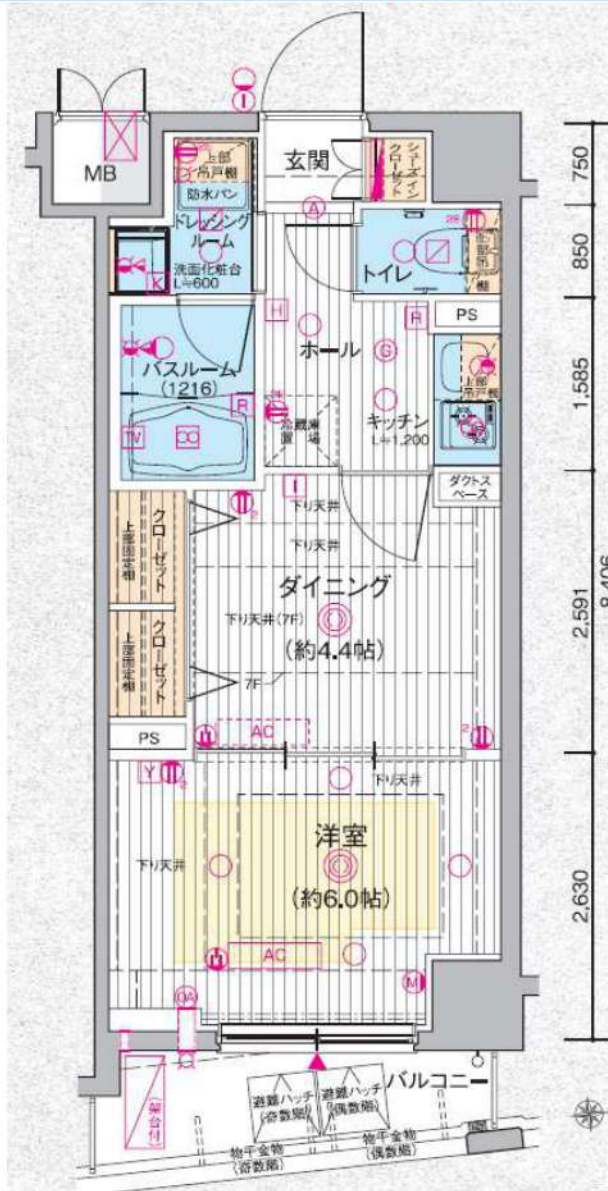


あずま通り店 新宿区歌舞伎町1-8-3良川ビル2階  
TEL: 03-6205-5732

# Gallery / 物件写真

# RoomPlan / 図面

種別	分譲デザイナーズマンション
物件名	エステムプラザ池袋ザ・ヴィンテージ 号室:606 専有:31.1㎡
賃料	126,150円
共益費	15,600円
敷金	1ヵ月分
礼金	1ヵ月分
住所	東京都豊島区南池袋3-24-21
交通	有楽町線「東池袋」駅徒歩2分 副都心線「雑司が谷」駅徒歩6分 JR山手線「池袋」駅徒歩9分
建物	RC造・地上9階建 総67戸
物駐車	自転車57台(無料)
竣工	平成25年10月中旬
契約期間	2年
火災保険	18,000円(2年契約)
ペット	登録料5千円(税別)・消毒代2万円(税別/退去時)・室内クリーニング代契約時先払い
飼育時	
保証会社	加入必須。更新料は新賃料の1ヶ月分。 解約2ヶ月前予告、解約月家賃月割り
室内クリーニング	代:77,500円(税別)
退去時	敷金から相殺。
鍵交換	代 35,000円(別途消費税)
エアコンクリーニング	代12,000円(税別/退去時)
退去時期	8月3日退去予定
入居時期	相談(※退去日次第)
短期解約違約金	無し



- ★防犯カメラ17台★2人入居可
- ★24時間ALSOK(総合警備保障)対応
- ★ディンプルキー採用★民泊禁止
- ★玄関に人感センサーライト★独立洗面台有
- ★室内洗濯機置場★宅配ボックス有
- ★TVモニター付インターフォン
- ★浴室乾燥機付バスルーム★ペット相談
- ★ウォシュレット★地デジ対応
- ★24時間浴室暖房・乾燥・換気システム
- ★2口ガスコンロ★ダブルロック
- ★フレッツ光★パストイレ別
- エアコン、電気・都市ガス、上下水道、オートロック

安心を見守る24時間監視システム  
防犯カメラ×17台設置

**CSP** センター警備保障  
24時間・365日緊急対応

全10路線5駅利用の  
快適フットワーク

インターネット: **FLET'S光** ※別途契約が必要