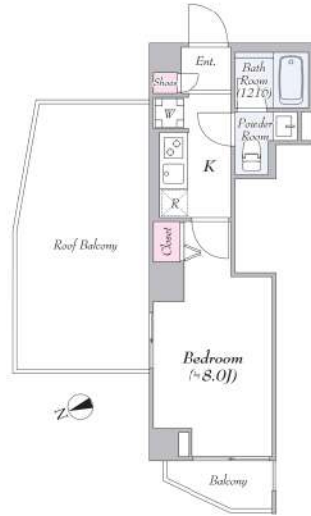


FOR RENT 【分譲賃貸マンション】

外観



間取り



AZEST上板橋

508

賃料	71,000円		
管理・共益費	管理費 15,000円	共益費 0円	
間取り	1K	物件種別	マンション
敷金	-	礼金	1.0ヶ月
交通	東武東上線「上板橋」駅 徒歩 4分		
物件所在地	東京都板橋区上板橋一丁目19-2		
構造	鉄筋コンクリート造	地上 7階建	5階部分
専有面積	26.24㎡	向き	北西
築年月	2013年 7月	入居時期	2024年9月下旬
契約期間	2年間（更新可）	原状回復	退去時精算
更新料	新賃料1ヶ月分	更新事務手数料	新賃料0.5ヶ月分+税
損害保険	2年	20,000円	
その他費用	鍵交換代:27500円 安心入居サポート:17600円 引越虫駆除サービス:16500円		
駐車場・駐輪場・バイク置場等の建物設備については下記建物管理会社へお問い合わせ下さい。			
建物管理会社	日本コミュニティー 03-5366-1222		
保証会社	必須 (あんしん保証等)	初回保証料、賃料等の合計金額の50% 年間更新料、10,000円	
セールスポイント	ペット可（成長時の体長50cm、体高40cm、体重10kg以下の犬及び猫2匹まで）		
設備	モニター付オートロック 防犯カメラ ダブルロック 分譲タイプ管理入居 エレベーター 宅配BOX フローリング 風除室 クローゼット シューズボックス ガス2ロコンロ パストイレ別 温水洗浄便座 ガス給湯 室内洗濯機置場 洗面化粧台 浴室換気乾燥機 システムキッチン 敷地内ゴミ置き場 メールボックス エアコン 角部屋		
備考			

エントランス



室内

キッチン

バスルーム

※図面と現況が異なる場合は、現況が優先となります。■申込の際はITAMIDBBにてお願いします。■お部屋は原則として「クリーニング中」以外現状渡しです。■保証会社必須(あんしん保証・ルームバンクインシュアなど複数取扱有)。初回保証料は、賃料等の合計金額の50%。年間更新料は10,000円。但し、大手法人契約の場合で保証会社利用しない場合は敷金1か月分増です。■ペット飼育可の物件でペットを飼育する際は、申込書にその旨(種類・数)を記載。敷金1か月分増(退去時償却)。建物管理規約等により制限があります。また管理規約や使用細則等の違反により賃貸借契約が解除となる場合があります。■建物全館禁煙(電子タバコ含む)です。但し、専有部分においては、退去時に天井壁クロスを張替え(借主全額負担)を事前に承諾します。■短期違約(1年未満・フリーレント)についての契約の場合は1年9か月未満)違約金賃料等の1か月分。■解約予告2か月前。更新料、新賃料1か月分。更新事務手数料0.5か月分(税別)。■駐車場・駐輪場・バイク置場については建物管理会社への空き確認を要します。また、お申し込みは原則別途建物管理会社にお申し込み願います。■楽器使用相談物件可の物件の場合、建物管理規約等の制限があります。使用時間、音量について他の居住者様へのご配慮をお願いします。騒音苦情については、契約解除となる場合があります。■退去時にルームクリーニング、エアコンクリーニング等の費用負担があります。■インターネット回線については入居者様ご自身の責任で利用となります。ご希望の回線が建物に導入されていない場合もございます。■空き予定の場合は、先行契約となります。■空き予定の物件の場合、室内写真の提供が出来ない場合があります。

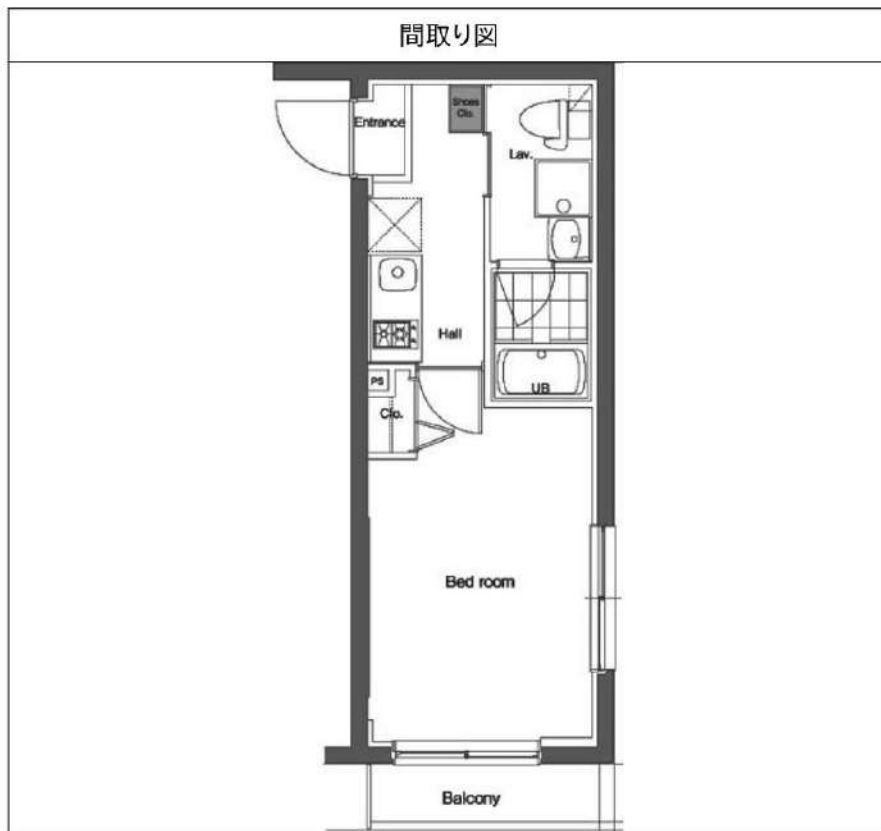


ARTESSIMO SERENO 301

物件種別	間取り	賃料	管理費等
マンション	1K	74,500円	15,000円

【インターネット無料!※BB4U】ペット可 高級分譲賃貸マンション

【インターネット無料!※BB4U】ペット可 高級分譲賃貸マンション



敷金/保証金	0円	礼金/権利金	0円
敷引/償却金	0円	更新料	1.5ヶ月(新賃料)
更新事務手数料			
その他費用			
物件所在地	東京都練馬区中村3丁目22-13		
交通	西武池袋線 中村橋駅 徒歩7分 西武新宿線 鷲ノ宮駅 徒歩13分 西武豊島線 練馬駅 徒歩22分		
間取り詳細			
構造	鉄筋コンクリート 3階 / 5階建		
面積	21.03㎡	向き	東
築年月	2011年8月	契約期間	普通借家契約 2年
退去日		入居時期	2024年8月6日
駐車場	駐輪場		
設備	浴室乾燥, ガス給湯, バス・トイレ別, CS, シャワー, 2口コンロ, ガスキッチン, 温水洗浄便座, エアコン, 室内洗濯機置場, 押入, BS, シューズボックス, モニタ付オートロック, 洗面化粧台, ネット使用料不要, クローゼット, フローリング, トイレ有, ガスコンロ, ユニットバス, バス有, システムキッチン, TVインターホン, デザイナーズ, エレベーター, 外壁タイル張り, 宅配BOX		
入居諸条件	ペット可, 事務所不可, 二人入居可		
損害保険	要 23,000円(2年)		
保証会社	可 保証会社必須/～50%		
備考	■入居中サポート/21450円 ■抗菌代/17600円 ■事務手数料/11000円 ■保証会社必須/～50% ■保険/23000円 ■鍵費用/22000円 ■契約期間(2年普借)※違約金有☆AZPの賃料+1万円でスーパーゼロプラン適用★0 ■ペット飼育時条件有		

※図面と異なる場合は現況を優先となります。

新宿本店

新宿区新宿3-21-4新宿ニュータウンビル1階
TEL: 03-6279-2032



みずべや
水商売のお部屋



あずま通り店

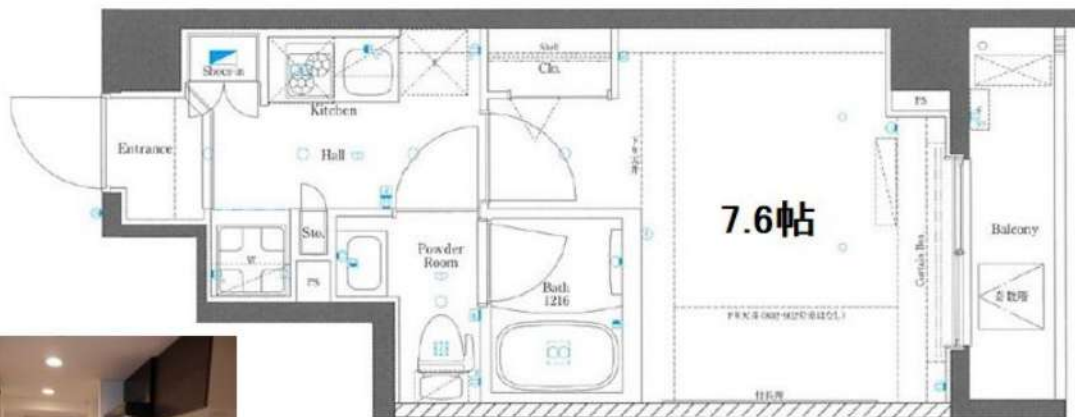
新宿区歌舞伎町1-8-3良川ビル2階
TEL: 03-6205-5732

人気分譲賃貸マンション

AZEST赤塚新町

収納多数あり！ペット2匹まで飼育可能！ネット使用料無料！

★502号室★



～設備～

- ★オートロック
- ★防犯カメラ
- ★ディンプルキー
- ★24時間セキュリティ
- ★敷地内ゴミ置き場
- ★宅配ボックス
- ★システムキッチン
- ★2口ガスコンロ
- ★浴室換気暖房乾燥機
- ★独立洗面化粧台
- ★多機能温水洗浄便座
- ★エアコン完備



♪ペット相談可
※猫or小型犬2匹まで

二人
入居可

インターネット
使用料無料

FLOOR

新フローリング [イノヴァーフロア]を採用

フローリング表面上部のメラミン樹脂被膜は、一般的な使用されるメラミン樹脂シート(ポリプロピレン等)と比較すると、耐摩耗性、耐水性、耐熱性に優れています。

特性	虫害の蟻塚から由来している基材HDFは硬度が高く、あらゆる面で耐久性に優れています。
水に強い	衝撃に強い
キズに強い	摩耗に強い
タバコの焦げ跡が残りにくい	紫外線に強い

号室	タイプ	専有面積	賃料	共益費	入居日
502	B1	25.83㎡	75,000円	15,000円	即日

敷金:なし 礼金:1ヶ月 保証金:1ヶ月(契約時償却)
更新料:新賃料の1ヶ月分のみ ※解約予告1ヶ月前(書面による通知必要)
ペット飼育時:1匹につき礼金1ヶ月追加

- 【物件概要】◆住居表示/東京都板橋区赤塚新町3-4-13 ◆構造規模/鉄筋コンクリート造地上9階建 ◆総戸数/59戸
◆交通/東京外口有楽町線・副都心線「地下鉄赤塚」駅徒歩2分・東武東上線「下赤塚」駅徒歩6分 ◆施工/2014年5月
【備考】◆保証会社必須(全保連60%) ◆火災保険 20,000円(2年) ◆アケズ24 12,000円(税別・初回のみ)
◆鍵交換手数料 26,000円(税別) ◆駐車場(2台) ◆バイク置場(5台) ◆駐輪場(54台)

※駐車場・バイク置場・駐輪場ご利用の場合は建物管理会社への確認が必要となります。

★内見現地対応★

※図面と現況が異なる場合、現況を優先します。

※2年以内の解約は違約金が発生します。

新宿本店

新宿区新宿3-21-4新宿ニューターワビル1階
TEL: 03-6279-2032



みずばや
水商売のお部屋



あずま通り店

新宿区歌舞伎町1-8-3良川ビル2階
TEL: 03-6205-5732

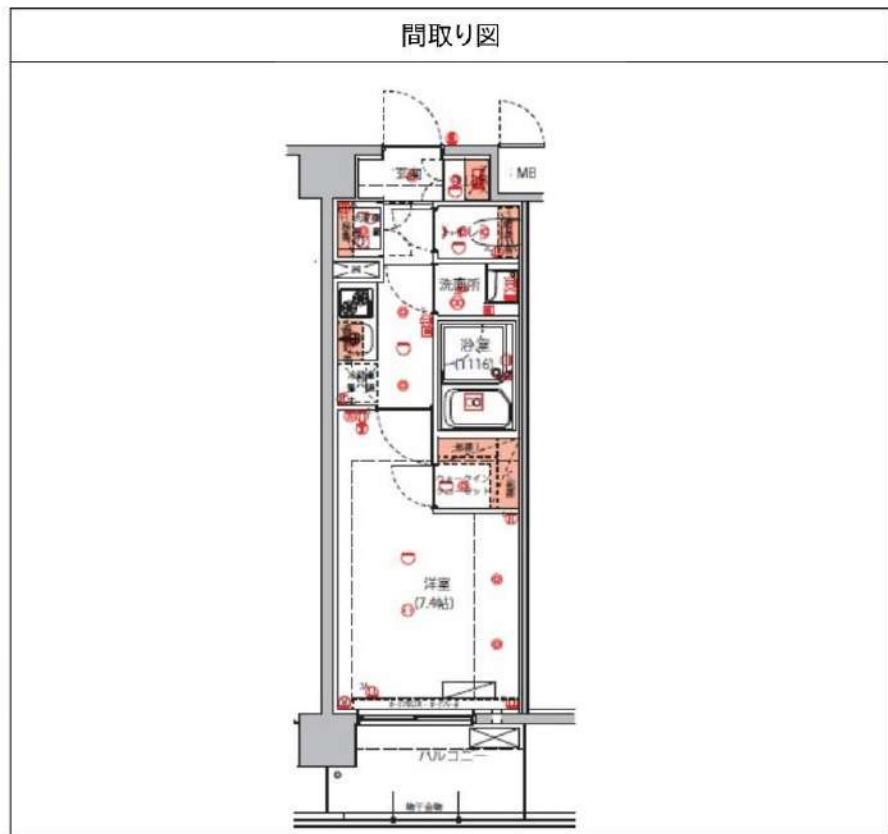
ハーモニーレジデンス東京アーバンスクエア#002 204

物件種別	間取り	賃料	管理費等
マンション	1K	77,000円	15,000円

セキュリティも室内設備も充実 ペット可 高級分譲賃貸マンション!

セキュリティも室内設備も充実 ペット可 高級分譲賃貸マンション!

敷金/保証金	0円	礼金/権利金	0円
敷引/償却金	0円	更新料	1.5ヶ月(新賃料)
更新事務手数料			
その他費用			
物件所在地	東京都板橋区坂下3丁目29-22		
交通	都営三田線 蓮根駅 徒歩10分 埼京線 浮間舟渡駅 徒歩15分 都営三田線 志村三丁目駅 徒歩22分		
間取り詳細			
構造	鉄筋コンクリート 2階 / 7階建		
面積	25.95㎡	向き	北東
築年月	2015年11月	契約期間	普通借家契約 2年
退去日		入居時期	2024年9月6日
駐車場	駐輪場 バイク置き場		
設備	浴室乾燥、ガス給湯、バス・トイレ別、CS、押入、2口コンロ、ガスキッチン、温水洗浄便座、エアコン、室内洗濯機置場、シャワー、BS、CATV、ウォークインクローゼット、モニター付オートロック、システムキッチン、クローゼット、フローリング、トイレ有、ガスコンロ、ユニットバス、ガスコンロ設置済、バス有、シューズボックス、洗面化粧台、TVインターホン、デザイナーズ、エレベーター、外壁タイル張り、宅配BOX		
入居諸条件	ペット可、事務所不可、二人入居可		
損害保険	要 23,000円(2年)		
保証会社	可 保証会社必須/～50%		
備考	■入居中サポート/21450円 ■抗菌代/17600円 ■事務手数料/11000円 ■保証会社必須/～50% ■保険/23000円 ■鍵費用/22000円 ■契約期間(2年普借) ※違約金有 ☆AZPの賃料+1万円でスーパーゼロプラン適用 ★0 ■ペット飼育時条件有		



※図面と異なる場合は現況を優先となります。

新宿本店 新宿区新宿3-21-4新宿ニュータワービル1階
TEL : 03-6279-2032



みずべや
水商売のお部屋

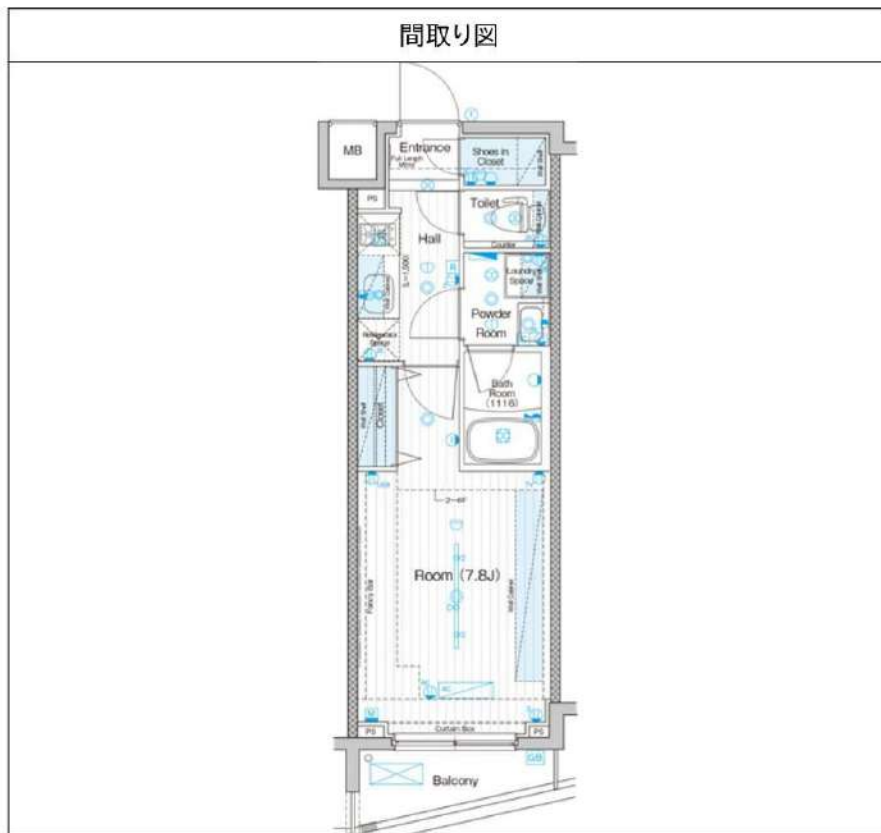
あずま通り店 新宿区歌舞伎町1-8-3良川ビル2階
TEL : 03-6205-5732

マキシヴ高島平 507

物件種別	間取り	賃料	管理費等
マンション	1K	82,000円	15,000円

【インターネット無料※J:COM】ペット可 高級賃貸マンション

【インターネット無料※J:COM】ペット可 高級賃貸マンション



敷金/保証金	0円	礼金/権利金	82,000円
敷引/償却金	0円	更新料	1.5ヶ月 (新賃料)
更新事務手数料			
その他費用			
物件所在地	東京都板橋区高島平9丁目44-2		
交通	都営三田線 西台駅 徒歩10分 都営三田線 高島平駅 徒歩12分 都営三田線 連根駅 徒歩19分		
間取り詳細			
構造	鉄筋コンクリート 5階 / 7階建		
面積	25.52㎡	向き	南
築年月	2018年12月	契約期間	普通借家契約 2年
退去日		入居時期	2024年9月19日
駐車場	駐輪場 バイク置き場		
設備	浴室乾燥, ガス給湯, バストイレ別, CS, シャワー, 2ロコンロ, ガスキッチン, 温水洗浄便座, エアコン, 室内洗濯機置場, 押入, BS, CATV, 人感照明センサー, モニタ付オートロック, 洗面化粧台, ネット使用料不要, クローゼット, フローリング, トイレ有, ガスコンロ, ユニットバス, バス有, システムキッチン, シューズウォークインクローゼット, TVインターホン, デザイナーズ, エレベーター, 外壁タイル張り, 宅配BOX		
入居諸条件	ペット可, 事務所不可, 二人入居可		
損害保険	要 23,000円 (2年)		
保証会社	必須 保証会社必須/～50%		
備考	■入居中サポート/21450円 ■抗菌代/17600円 ■事務手数料/11000円 ■保証会社必須/～50% ■保険/23000円 ■鍵費用/22000円 ■契約期間(2年普借)※違約金有☆AZPの賃料+1万円でスーパーゼロプラン適用★0 ■ペット飼育時条件有		

※図面と異なる場合は現況を優先となります。

新宿本店 新宿区新宿3-21-4新宿ニューワークビル1階
TEL: 03-6279-2032



みずべや
水商売のお部屋



あずま通り店 新宿区歌舞伎町1-8-3良川ビル2階
TEL: 03-6205-5732

パティナー武蔵関 706

物件種別	間取り	賃料	管理費等
マンション	1K	88,500円	15,000円

【Wi-Fiインターネット無料!※ファイバーゲート】ペット可 高級分譲賃貸マンション

【Wi-Fiインターネット無料!※ファイバーゲート】ペット可 高級分譲賃貸マンション

外観

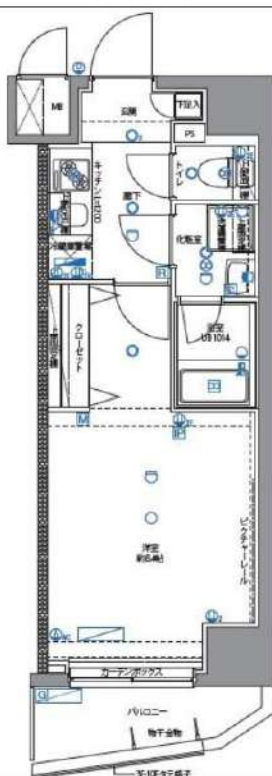


その他



※図面と異なる場合は現況を優先となります。

間取り図



敷金/保証金	0円	礼金/権利金	88,500円
敷引/償却金	0円	更新料	1.5ヶ月(新賃料)
更新事務手数料			
その他費用			
物件所在地	東京都練馬区関町北2丁目32-3		
交通	西武新宿線 武蔵関駅 徒歩5分 西武新宿線 東伏見駅 徒歩14分 西武新宿線 上石神井駅 徒歩23分		
間取り詳細			
構造	鉄筋コンクリート 7階 / 10階建		
面積	25.50㎡	向き	南
築年月	2016年8月	契約期間	普通借家契約 2年
退去日		入居時期	2024年9月4日
駐車場	駐輪場 バイク置き場		
設備	浴室乾燥、ガス給湯、バス・トイレ別、CS、シャワー、2口コンロ、ガスキッチン、温水洗浄便座、エアコン、洗面所独立、室内洗濯機置場、押入、BS、CATV、モニター付オートロック、システムキッチン、ネット使用料不要、クローゼット、フローリング、トイレ石、ガスコンロ、ユニットバス、ガスコンロ設置済、バス有、シューズボックス、洗面化粧台、TVインターホン、デザイナーズ、エレベーター、外壁タイル張り、宅配BOX		
入居諸条件	ペット可、事務所不可、二人入居可		
損害保険	要 23,000円(2年)		
保証会社	可 保証会社必須/～50%		
備考	■入居中サポート/21450円 ■抗菌代/17600円 ■事務手数料/11000円 ■保証会社必須/～50% ■保険/23000円 ■鍵費用/22000円 ■契約期間(2年普借)※違約金有☆AZPの賃料+1万円でスーパーゼロプラン適用★0 ■ペット飼育時条件有 ■特約事項あり		

新宿本店 新宿区新宿3-21-4新宿ニューパークビル1階
TEL: 03-6279-2032



みずべや
水商売のお部屋



あずま通り店 新宿区歌舞伎町1-8-3良川ビル2階
TEL: 03-6205-5732



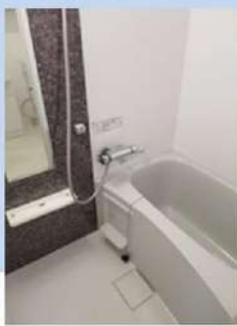
ペット可分譲賃貸マンション

MAXIV練馬

ペット飼育可能
※猫・小型犬いずれか1匹
飼育時は敷金プラス1ヶ月(預かり)
(体長50cm以内)



都営大江戸線・西武池袋線・西武有楽町線 『練馬』 駅徒歩7分



参考写真

※ライブラリーに因り※※申込自由※
※電気含むその他ライブラリー→ライブラリー取次業者からご室内
事前にご室内をお願いします! ※対象物件あり

独立洗面台

ネット・wi-fi
無料

24Hゴミ
出し可

- 名称 / MAXIV練馬 (マキシヴネリマ)
- 所在地 / 東京都練馬区豊玉中3丁目1番14号
- 構造 / 鉄筋コンクリート造 地上5階建て
- 竣工 / 2018年7月
- 交通 / 西武池袋線『練馬』駅徒歩7分
都営大江戸線『練馬』駅徒歩7分

- 礼金 / 1ヶ月
- 敷金 / 0ヶ月
- 更新料 / 新賃料1.5ヶ月分
- 火災保険 / 18,000円
- 条件 / 文書事務手数料 5,500円(税込)
鍵交換費用 27,500円(税込)
振替事務手数料 330円(税込)/月
短期解約違約金有り(1年未満1ヶ月)
ステージ安心サポート24 19,800円(税込)

- その他 / 保証会社加入のこと
保証人不要プランご相談可能
初回保証料: 毎月支払額の50%
※学生プラン有り: 初回保証料 10,000円~
月額保証料 700円
※保証会社利用しない場合は、敷金2ヶ月
※別途留学生プラン有(連帯保証人不要)
※退去時、貸主の指定業者による室内のクリーニング費用(44,000円・税込)・エアコン内部洗浄(14,300円・税込/台)は借主様負担となります。

〜ご利用保証会社〜

エポスROOM iD・ルームバンクインシュア
★留学生プラン 初回: 毎月支払い合計額の100~120%*
(最低保証料 50,000円)
※初回 120%の場合、we chat pay/銀聯カードでの決済可
月額保証料 700円
※別途、賃料+管理費の2%の手数料がかかります。
外国人サポートプラン利用料 10,800円/年(初年度より)
※初期費用のお支払いにクレジットカード決済をご利用可
※法人様契約の際の諸条件は別途お問い合わせください



決済可能です!
※詳細は要問い合わせ※

【募集賃料】

号室	賃料	間取り	専有面積	現況
302	93,000円	1K	25.93㎡	7/10 退去予定
305	93,000円	1K	25.38㎡	7/19 退去予定

管理費 8,000円

〜設備概要〜

- *TVEモニター付オートロック
- *独立洗面台
- *ウォシュレット
- *室内洗濯防水パン
- *防犯カメラ
- *インターネット・wi-fi無料 (C-five)
- *エレベーター
- *敷地内ごみ置き場 (24Hゴミ出し可能)
- *2口ガスシステムキッチン
- *浴室換気暖房乾燥機
- *24時間換気システム
- *エアコン
- *BS・CSアンテナ
- *宅配BOX・メールBOX
- *駐輪場 300円/月
- *1年一括払い・ステッカー代150円
- *空き状況 要確認!



図面と現況が異なる場合は、現況優先と致します

新宿本店 新宿区新宿3-21-4新宿ニューターワビル1階
TEL: 03-6279-2032



みずべや
水商売のお部屋



あずま通り店 新宿区歌舞伎町1-8-3良川ビル2階
TEL: 03-6205-5732

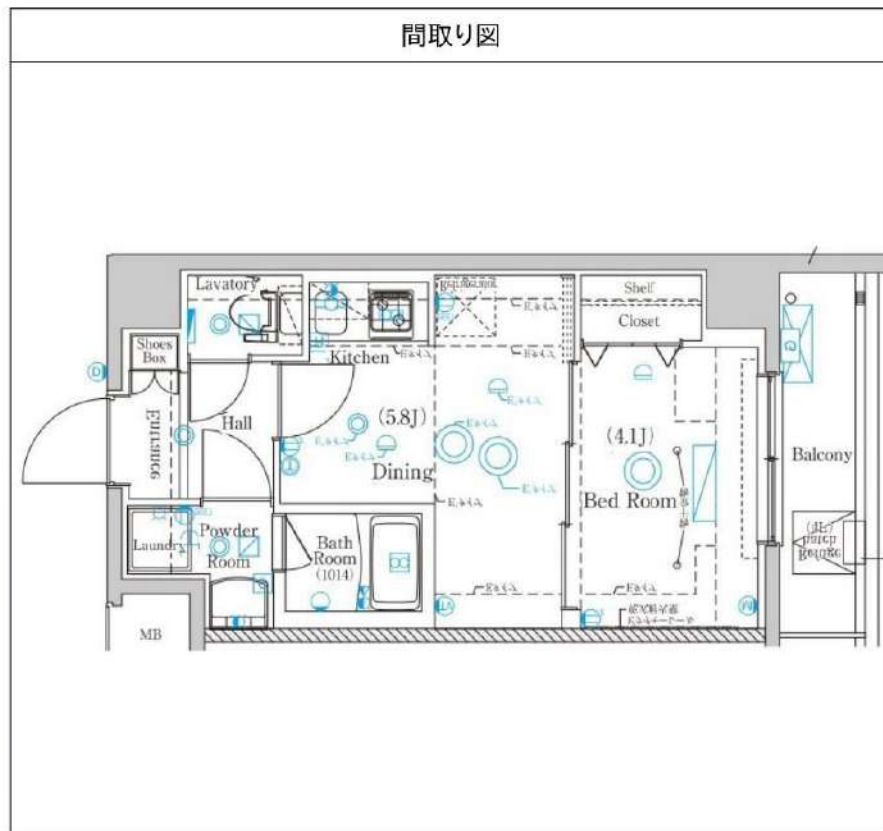
ラフィスタ志村坂上 505

物件種別	間取り	賃料	管理費等
マンション	1DK	94,000円	15,000円

【Wi-Fiインターネット無料!※シーファイブ】設備もセキュリティも充実!築浅高級分譲賃貸マンション
☆

【Wi-Fiインターネット無料!※シーファイブ】設備もセキュリティも充実!築浅高級分譲賃貸マンション☆

敷金/保証金	0円	礼金/権利金	94,000円
敷引/償却金	0円	更新料	1.5ヶ月(新賃料)
更新事務手数料			
その他費用			
物件所在地	東京都板橋区志村3丁目1-19		
交通	都営三田線 志村坂上駅 徒歩7分 都営三田線 志村三丁目駅 徒歩9分 埼京線 北赤羽駅 徒歩24分		
間取り詳細	DK 5.80畳		
構造	鉄筋コンクリート 5階 / 7階建		
面積	25.89㎡	向き	北西
築年月	2020年8月	契約期間	普通借家契約 2年
退去日		入居時期	2024年8月10日
駐車場	バイク置き場		
設備	浴室乾燥、ガス給湯、バス・トイレ別、CS、押入、2口コンロ、ガスキッチン、温水洗浄便座、エアコン、室内洗濯機置場、シャワー、BS、モニターオートロック、洗面化粧台、ネット使用料不要、クローゼット、フローリング、システムキッチン、トイレ有、ガスコンロ、防犯ガラス、ユニットバス、ガスコンロ設置済、バス有、シューズボックス、TVインターホン、防犯カメラ、デザイナーズ、分譲タイプ、エレベーター、外壁タイル張り、宅配BOX		
入居諸条件	ペット可、事務所不可、二人入居可		
損害保険	要 23,000円(2年)		
保証会社	可 保証会社必須/～50%		
備考	■入居中サポート/21450円 ■抗菌代/17600円 ■事務手数料/11000円 ■保証会社必須/～50% ■保険/23000円 ■鍵費用/22000円 ■契約期間(2年普借)※違約金有☆AZPの賃料+1万円でスーパーゼロプラン適用★0 ■ペット飼育時条件有 ■特約事項あり		



※図面と異なる場合は現況を優先となります。

新宿本店 新宿区新宿3-21-4新宿ニュータワービル1階
TEL: 03-6279-2032



みずべや
水商売のお部屋



あずま通り店 新宿区歌舞伎町1-8-3良川ビル2階
TEL: 03-6205-5732

ラフィスタ板橋本町 707

物件種別	間取り	賃料	管理費等
マンション	1K	96,000円	15,000円

【Wi-Fiインターネット無料※シーファイブ】ペット2匹可 高級分譲賃貸マンション

【Wi-Fiインターネット無料※シーファイブ】ペット2匹可 高級分譲賃貸マンション

外観

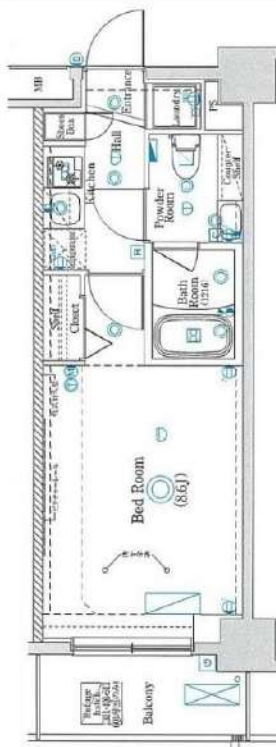


その他



※図面と異なる場合は現況を優先となります。

間取り図



敷金/保証金	0円	礼金/権利金	96,000円
敷引/償却金	0円	更新料	1.5ヶ月(新賃料)
更新事務手数料			
その他費用			
物件所在地	東京都板橋区本町41-12		
交通	都営三田線 板橋本町駅 徒歩6分 都営三田線 板橋区役所前駅 徒歩11分 東武東上線 中板橋駅 徒歩17分		
間取り詳細			
構造	鉄筋コンクリート 7階 / 7階建		
面積	25.62㎡	向き	西
築年月	2021年1月	契約期間	普通借家契約 2年
退去日		入居時期	2024年8月10日
駐車場	バイク置き場		
設備	浴室乾燥, ガス給湯, バス・トイレ別, CS, シャワー, 2口コンロ, ガスキッチン, エアコン, 室内洗濯機置場, 押入, BS, 人感照明センサー, モニタ付オートロック, シューズボックス, ネット使用料不要, クローゼット, フローリング, トイレ有, ガスコンロ, バス有, 脱衣所, システムキッチン, 洗面化粧台, TVインターホン, デザイナーズ, エレベーター, 外壁タイル張り, 宅配BOX		
入居諸条件	ペット可, 事務所不可, 二人入居可		
損害保険	要 23,000円 (2年)		
保証会社	可 保証会社必須/～50%		
備考	<ul style="list-style-type: none"> ■入居中サポート/21450円 ■抗菌代/17600円 ■事務手数料/11000円 ■保証会社必須/～50% ■保険/23000円 ■鍵費用/22000円 ■契約期間(2年普通借) ※違約金有☆AZPの賃料+1万円でスーパーゼロプラン適用★0 ■ペット飼育時条件有 		

新宿本店

新宿区新宿3-21-4新宿ニューパークビル1階
TEL: 03-6279-2032



みずべや
水商売のお部屋



あずま通り店

新宿区歌舞伎町1-8-3良川ビル2階
TEL: 03-6205-5732



近隣には飲食店多数・商業施設も徒歩圏内☆アクセス抜群◎ネット無料です♪

1K	専有面積	22.01㎡
賃料	98,000円	
管理費	12,000円	
礼金	1ヶ月	敷金 1ヶ月
入居時期	予定 2024年09月中旬～下旬	

◆アクセス

山手線「池袋」駅徒歩4分

都電荒川線「都電雑司ヶ谷」駅徒歩7分 東京メトロ有楽町線「東池袋」駅徒歩7分

◆物件概要

- ・住所/東京都豊島区南池袋2丁目 11-10
- ・構造/鉄筋コンクリート造地上階数 15階
- ・築年数/2016年2月
- ・駐車場/要問い合わせ・駐輪場/設備有・バイク置き場/設備有 ※設備有の場合は要問い合わせ
- ・向き/南西
- ・契約期間/普通借家契約 2年
- ・更新料/新賃料の 1.5ヶ月+更新事務手数料16,500円(税込)

◆初期費用

- ①保証委託料/オリコフォレントインシュア◎初回保証委託料：賃料+管理費の80%、最低保証料20,000円 手数料：月額賃料の1%※継続保証料無
- ②損害保険/有り 火災保険 24ヶ月 23,000円
- ③当月分日割賃料
- ④翌月分賃料
- ⑤その他費用/安心入居サポート(税込・必須):22,000円 鍵交換費用(税込・必須):5,000円

◆入居諸条件

ペット(相談)、ルームシェア(相談)、外国人入居(相談)、学生専用(相談)、楽器使用(相談)、高齢者(相談)、子供(不可)、事務所(不可)、性別(不問)、単身(可)、二人入居(相談)、法人(可)、未成年契約(不可)

◆設備

2F以上、オートロック、ダブルロック、ディンプルキー、モニタ付オートロック、デザイナーズ、外壁タイル張り、防犯カメラ、メールボックス、24時間換気システム、2ロコンロ、B.S.C.S、インターホン、エアコン、ガスコンロ設備済、ガス給湯、クローゼット、システムキッチン、シューズボックス、トイレ有、ネット使用料不要、バス・トイレ別、バス有、マルチメディアアコンセント、ユニットバス、温水洗浄便座、給湯、高速ネット対応、室内洗濯機置場、人感照明センサー、洗面化粧台、洗面台、暖房、浴室乾燥、24時間ゴミ出し可、エレベーター、宅配BOX、敷地内ゴミ置き場

◆備考

短期解約違約金有(1年未満解約：賃料+管理費1.5ヶ月分)
2ヶ月前解約予告
先行申込可 先行契約不可
法人契約：礼金1ヶ月追加で法人規定ご相談可能
退去時ルームクリーニング費用(税込)：39,600円
退去時エアコン内部洗浄費用(税込)：13,200円/台
ネット無料：つなぐネット 全戸一括型、使用時の環境・状況により速度が低下する場合は有
ペット：小型犬または猫2匹まで 1匹につき敷金1ヶ月追加、退去時償却
楽器：但し消音機能付き・アップライトピアノ、ドラム、声楽不可・クレームがあった場合即時使用中止

◆周辺施設

- ・くすりの御代の台南池袋店
 - ・ファミリーマート 南池袋店
 - ・セゾングループ 豊島南池袋2の東店
 - ・ミストッグ 南池袋2丁目店
- ※作成時データの為、現状とは異なる場合がございます。



※図面と異なる場合は現況を優先となります。
※賃料発生日は申込から原則2週間となります。

メイクスデザイン池袋 306

賃貸マンション



新宿本店

新宿区新宿3-21-4新宿ニューワークビル1階
TEL：03-6279-2032



みずべや
水商売のお部屋



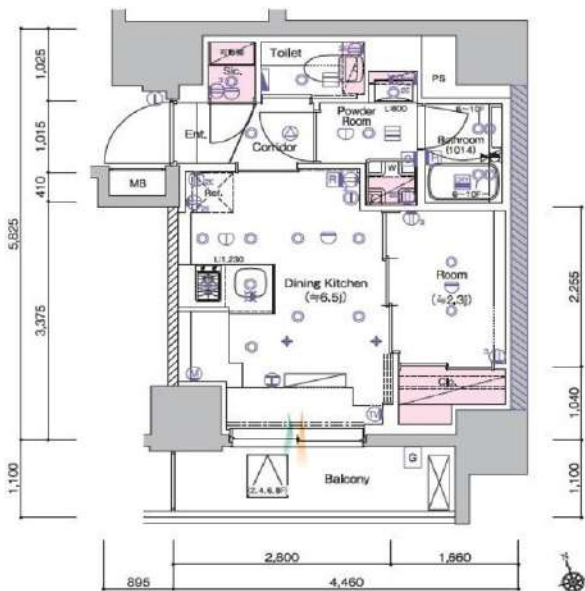
あずま通り店

新宿区歌舞伎町1-8-3良川ビル2階
TEL：03-6205-5732

SYFORME ITABASHI II

502 号室

分譲賃貸マンション「SYFORME(シーフォルム)」シリーズならではのスタイリッシュなデザインと充実設備がポイントです。



利回りくん



特別ご優待サービス
SYLA PREMIUM Club Off
SYLA PREMIUM SUPPORT
住まいのトラブルや困りに対応いたします。

【設備・条件その他】

エレベーター、宅配ボックス、敷地内ごみ置き場、バルコニー、フローリング、エアコン、BS、CS、ネット使用料不要、分譲賃貸、システムキッチン、カウンターキッチン、バストイレ別、浴室乾燥機、追い焚き、温水洗浄便座、洗面台、クロゼット、シューズWIC、オートロック、防犯カメラ、モニター付きオートロック、保証会社利用可、外国人可、学生向け、カップル向け、新婚さん向け、小型犬可

※図面と現況が異なる場合は現況を優先いたします。

賃料

110,000円			
共益費	10,000円		
敷金	0ヶ月	礼金	1ヶ月

所在地

東京都板橋区板橋4丁目

交通

都営三田線新板橋駅 徒歩4分
 東武東上線下板橋駅 徒歩7分
 埼京線板橋駅 徒歩8分

建物

構造・規模	鉄筋コンクリート・12階建		
所在階	5階	間取	1DK
築年月	2022年6月	方角	南
平米数	壁芯26.34㎡	バルコニー面積	4.1㎡
種別	普通借家契約	契約期間	2年

契約

解約予告	2ヶ月前 (大手法人の場合相談可)		
更新料	1ヵ月	ペット	可能

その他

火災保険	20,000円	鍵交換代	27,500円
室内清掃費	52,800円 (退去時)		
入居者サポート	SYLAプレミアムクラブ加入 24,200円(税込)/2年 更新時より 26,400円(税込)/2年		

保証会社

クレディセゾン 他取り扱い有り
 初回40%、以降10,000円/年(総賃料15万円以上:14,000円/年)~
 外国籍の方 エボスGTNを利用。初回保証料60%、月額保証料2%、年間保証料無し

引渡

入居時期	期日指定2024年09月中旬		
現況	居住中	解約予定日	2024-08-31

備考

- ◆お申込時、当社が運営するサービス「利回りくん」にも申込情報が登録されます。入居後、本登録を行う事ですぐにサービスを利用する事ができます。※本サービスの登録は無料です。
- ◆ペット飼育可の場合: ペット飼育時は敷金1ヶ月積み増し。
- ◆内見開始日はITANDI BBをご確認ください。
- ◆空き予定物件: 先行契約のみ申込可

新宿本店

新宿区新宿3-21-4新宿ニュータワービル1階
 TEL: 03-6279-2032



みずべや
 水商売のお部屋



あずま通り店

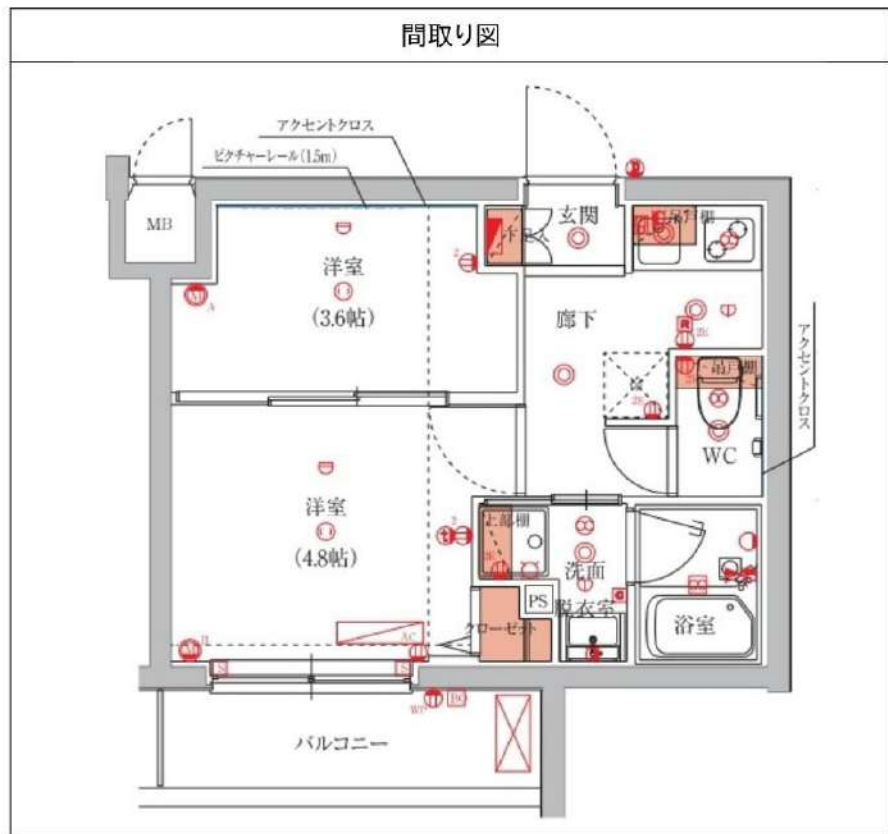
新宿区歌舞伎町1-8-3良川ビル2階
 TEL: 03-6205-5732

ハーモニーレジデンス池袋ウエスト 402

物件種別	間取り	賃料	管理費等
マンション	2K	116,000円	15,000円

【Wi-Fiインターネット無料※FGBB※】ペット可 高級賃貸レジデンス

【Wi-Fiインターネット無料※FGBB※】ペット可 高級賃貸レジデンス



敷金/保証金	0円	礼金/権利金	116,000円
敷引/償却金	0円	更新料	1.5ヶ月(新賃料)
更新事務手数料			
その他費用			
物件所在地	東京都豊島区西池袋4丁目8-2		
交通	山手線 池袋駅 徒歩14分 西武池袋線 椎名町駅 徒歩9分 東京メトロ有楽町線 要町駅 徒歩11分		
間取り詳細	洋室 3.60畳		
構造	鉄筋コンクリート 4階 / 5階建		
面積	26.01㎡	向き	北東
築年月	2021年12月	契約期間	普通借家契約 2年
退去日		入居時期	2024年8月11日
駐車場	バイク置き場		
設備	24時間換気システム, 浴室乾燥, ガス給湯, バス・トイレ別, CS, シャワー, 2口コンロ, ガスキッチン, 温水洗浄便座, エアコン, 室内洗濯機置場, 押入, BS, 人感照明センサー, モニタ付オートロック, 洗面化粧台, ネット使用料不要, クローゼット, フローリング, 2F以上, システムキッチン, トイレ有, ガスコンロ, 防犯ガラス, ユニットバス, バス有, シューズボックス, TVインターホン, 防犯カメラ, デザイナーズ, 分譲タイプ, エレベーター, 外壁タイル張り, 風除室, 宅配BOX		
入居諸条件	ペット可, 事務所不可, 二人入居可		
損害保険	要 22,000円(2年)		
保証会社	可 保証会社必須~50%(最低保証料5万円)		
備考	■入居中サポート/21450円 ■抗菌代/17600円 ■事務手数料/11000円 ■保証会社必須~50%(最低保証料5万円) ■保険/22000円 ■鍵費用/22000円 ■契約期間(2年普借)※違約金有 ☆AZPの賃料+1万円ですーぱーゼロプラン適用★0 ■ペット飼育時条件有		

※図面と異なる場合は現況を優先となります。

新宿本店 新宿区新宿3-21-4新宿ニュータウンビル1階 TEL: 03-6279-2032
みずべや 水商売のお部屋
あずま通り店 新宿区歌舞伎町1-8-3良川ビル2階 TEL: 03-6205-5732

スタジオアパートメント ヒガシイケブクロ

Studio Apartment 東池袋

JR 山手線
『大塚』駅 徒歩 7 分

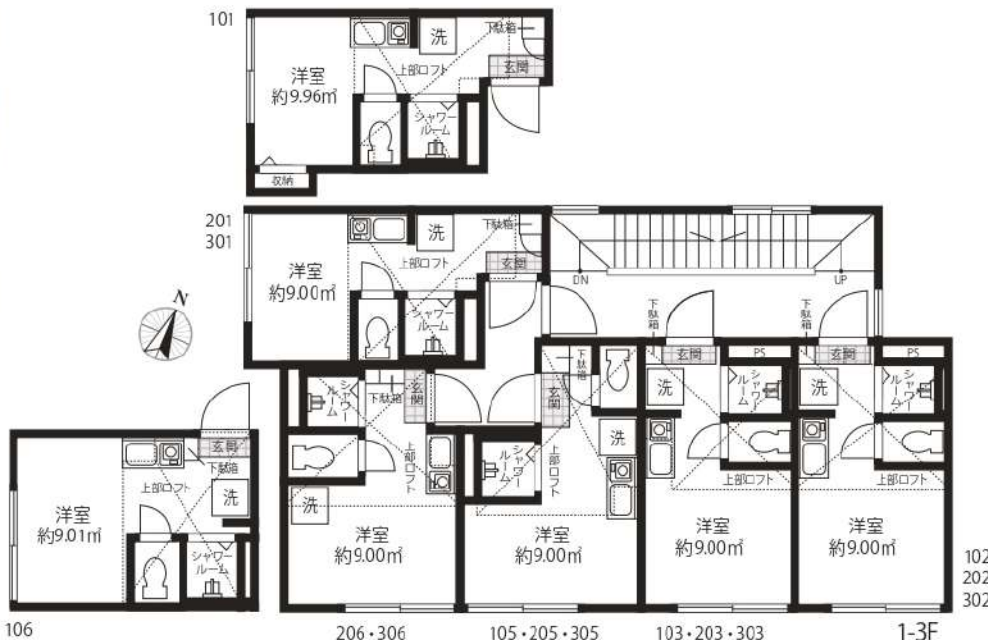
入居者インタビューをチェック!



ご入居者のお声や
部屋のお写真を
掲載しております。

敷金・礼金・更新料 0

光インターネット無料!! オートロック付き!!



*※101~106はMB1となり半地下タイプです。*間取図は2.3Fにおいてロフト部分の形状に若干の相違がございます。



※同シリーズ別物件の写真です。



賃貸条件

- 敷金 / 0 ヶ月 ■礼金 / 0 ヶ月
- 管理費 (月額) / 5,000 円
- 共聴設備費 (月額) / 500 円
- 鍵交換代 (入居時) / 15,000 円 (税別)
- ルームクリーニング代 (入居時) / 35,000 円 (税別)
- 火災保険 / 16,000 円 / 2 年
- 24 時間サポート / 10,000 円 (税別) / 2 年
- 保証会社 / 必須
- (ジェイリース 保証人有: 家賃総額の 30% 無: 家賃総額の 50%)
- 契約期間 / 2 年 ■更新料 / なし (※備考参照)
- 備考 / ※1 年未満の解約 (退去) は賃料の 2 ヶ月分違約金として支払う
※2 年未満の解約 (退去) は賃料の 1 ヶ月分違約金として支払う
※保証会社 (総額 10%/1 年) 火災保険 (16,000 円 / 2 年)
24 時間サポート (10,000 円 (税別) / 2 年) の更新料あり
※当物件は禁煙物件となっております ※当物件は駐輪禁止となっております

物件概要

- 所在 / 〒170-0013 東京都豊島区東池袋 5-39-5
- 構造 / 木造 2 階建て半地下 1 階 ■竣工日 / 2018 年 2 月
- 交通 / 有楽町線「東池袋」駅徒歩 10 分 東京メトロ丸ノ内線「新大塚」駅徒歩 5 分
JR 山手線「大塚」駅徒歩 7 分
- 設備 / オートロック・敷地内防犯カメラ設置・録画機能付モニターフォン・
バストイレ別 (シャワールーム)・IH コンロ・温水洗浄便座付トイレ・室内洗濯機置場・
室内物干し・エアコン・ホワイトフローリング・ピクチャーレール・プロパンガス・
シューズボックス・LED ダウンライト・ペアガラス・光インターネット無料

取引態様代理

賃料表 Rent Roll

位置	賃料	合計面積 (ロフト面積含む)
106	64,000円	13.46㎡ (ロフト面積 4.45㎡)
現況	4/23退去予定	
303	70,000円	13.49㎡ (ロフト面積 4.49㎡)
現況	6/26退去予定	

新宿本店 新宿区新宿3-21-4新宿ニューワールド1階
TEL: 03-6279-2032



みずばや
水商売のお部屋



あずま通り店 新宿区歌舞伎町1-8-3良川ビル2階
TEL: 03-6205-5732