

RENECAT導入済物件★消臭抗菌効果が半永久持続  
★家具・家電付賃貸へ変更可★すぐお住まいになれます

Access

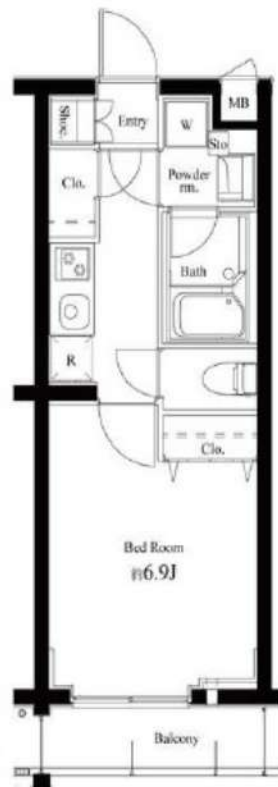
都営三田線  
「蓮根」駅徒歩 6分

JR埼京線  
「浮間舟渡」駅徒歩 20分



- タイル張りの美しい外観
- TVモニター付オートロック
- 共用部に防犯カメラ設置
- 監視カメラ付エレベーター
- 24時間マンションセキュリティ
- 玄関扉ダブルロック&ディンプルキー
- 人感センサーライト
- 床フローリング仕様
- 洋室エアコン標準装備
- システムガスキッチン

- バスルームとトイレを独立
- ★雨天冬は必須!浴室換気乾燥暖房機
- パウダールーム洗面台
- 収納便利なクローゼット
- インターネット光対応(別途費用)
- BS・110°CS(別途費用)
- 24時間受取可能宅配BOX
- 原付置き場(空き状況条件等、要詳細確認)
- 駐輪場(空き状況条件等、要詳細確認)
- ペット可(別途敷金1ヵ月)小型1匹まで



0410 号室 専有面積 25.44㎡

間取 1K

賃料 **78,000** 円/月

共益費 15,000 円/月

物件概要

所在地 / 東京都板橋区蓮根3丁目14-30  
構造・規模 / 鉄筋コンクリート造 5階建  
総戸数 / 96 戸  
築年月 / 2015年03月13日  
入居日 / 2024年09月30日

契約条件

敷金0ヶ月・礼金0ヶ月

SC保証システム利用料:家賃総額55%(最低金額5.5万円)  
保証人付プラン:家賃総額の30%(最低金額3万円)  
24Hサポート料22,000円/1年・鍵交換代22,000円  
室内抗菌処理代17,600円事務手数料11,000円  
当社指定火災保険(ジック)加入の事(別途費用)  
※賃料口座引落し(口座振替手数料別途費用有)  
普通賃貸借1年契約(更新型)※  
※1、2回目の更新時5%の賃料改定あり。更新料は1回のみ。  
2回目以降の更新料は無い為、安心して永くお住まいいただけます  
※LPガス(要担保金)  
※アクセントクロスの色は変更する場合がございます

24時間安心サポート

設備のトラブルに24時間365日の受付体制

医療健康サービス 24

看護師が24時間365日ご相談に応じます。

※図面と現況が異なる場合、現況優先とさせていただきます。  
※退去時清掃費用、更新時更新費用等がございます。

新宿本店 新宿区新宿3-21-4新宿ニュータウンビル1階  
TEL: 03-6279-2032



みずべや  
水商売のお部屋

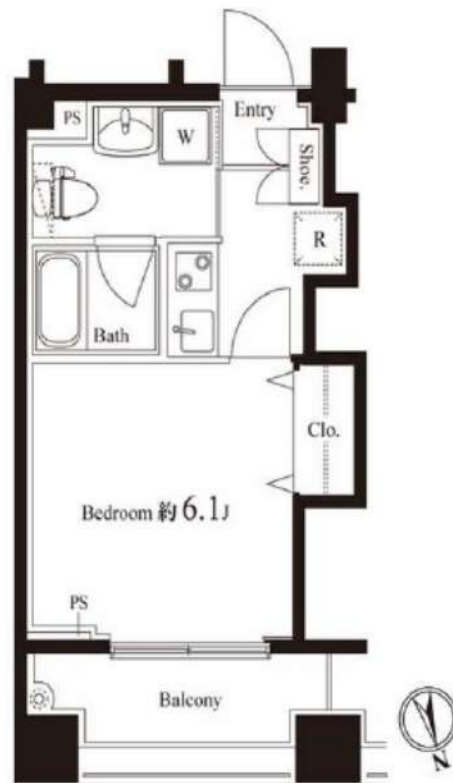


あずま通り店 新宿区歌舞伎町1-8-3良川ビル2階  
TEL: 03-6205-5732

RENECAT導入済物件★消臭抗菌効果が半永久持続  
★家具・家電付賃貸へ変更可★すぐお住まいになれます

Access

西武池袋線  
「椎名町」駅徒歩 1分



0802 号室 専有面積 21.06㎡

間取 1K

賃料 78,000 円/月

共益費 15,000 円/月

物件概要

所在地 / 東京都豊島区南長崎1丁目19-11  
構造・規模 / 鉄筋コンクリート造 8階建  
総戸数 / 28 戸  
築年月 / 2004年07月15日  
入居日 / 2024年10月04日

契約条件

保証金1ヶ月 (契約時償却)

保証システム利用料:家賃総額の55%(最低金額5.5万円)  
保証金契約時償却(保証金プランで契約の場合)  
24Hサポート料22,000円/1年・鍵交換代22,000円  
室内抗菌処理代17,600円事務手数料11,000円  
当社指定賃貸入居者総合保険加入の事(別途費用)  
※賃料口座引落し(口座振替手数料:月額550円)  
普通賃貸借1年契約(更新型)※  
※1、2回目の更新時5%の賃料改定あり。更新料は1回のみ。  
2回目以降の更新料は無い為、安心して永くお住まいいただけます

- タイル張りの美しい外観
- モニター付オートロックシステム
- エレベーター内防犯カメラ
- ダブルロック&ディンプルキー
- 玄関人感センサー付きライト
- エアコン標準装備
- 床フローリング仕様
- オリジナルシステムキッチン
- 2口ガスコンロ
- バスルームとトイレを独立

- お湯張り機能付きバス
- パウダールーム洗面台
- ★雨天・冬は必須!浴室換気乾燥暖房機
- 暖房便座付シャワートイレ
- 収納便利なクローゼット
- トール型シューズBOX
- インターネット利用可(別途費用)
- 24時間受取可能宅配BOX
- 駐輪場(空き条件等含め要詳細確認)
- 2人入居・外国籍入居可能/海外審査可能



24時間安心サポート

設備のトラブルに24時間365日の受付体制

医療健康サービス 24

看護師が24時間365日ご相談に応じます。

※図面と現況が異なる場合、現況優先とさせていただきます。  
※退去時清掃費用、更新時更新費用等がございます。

新宿本店 新宿区新宿3-21-4新宿ニューターワビル1階  
TEL: 03-6279-2032



みずべや  
水商売のお部屋



あずま通り店 新宿区歌舞伎町1-8-3良川ビル2階  
TEL: 03-6205-5732

築浅

築浅分譲賃貸マンション

# スカイコートパレス小竹向原

東京メトロ有楽町線 東京メトロ副都心線 西武有楽町線

『小竹向原』駅徒歩6分

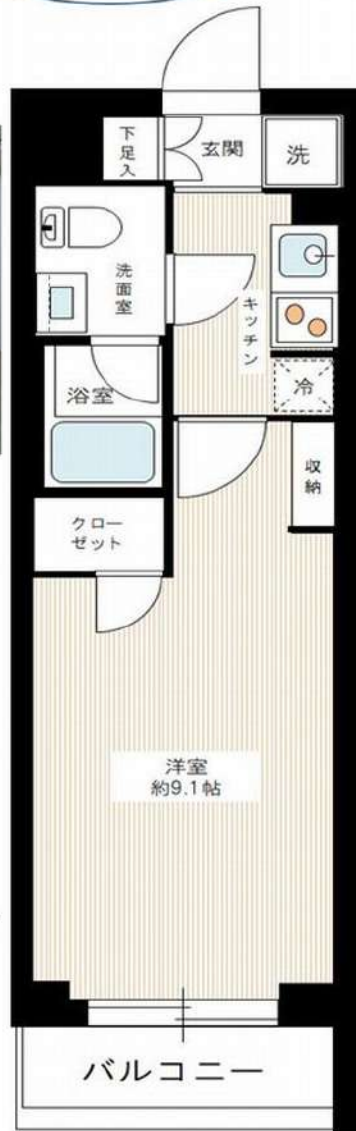
2口ガスキッチン

宅配BOX

独立洗面台

ネット無料

★ライフラインに関して★※申込自由※  
★電気含むその他ライフライン→ライフライン取次業者からご案内  
事前にご案内をお願いします！※対象物件あり



名称：スカイコートパレス小竹向原  
所在地：東京都練馬区小竹町2丁目7番3号  
構造：鉄筋コンクリート造 地上4階建  
竣工：2018年8月  
交通：東京メトロ有楽町線/東京メトロ副都心線/西武有楽町線

『小竹向原』駅徒歩6分  
西武有楽町線『新桜台』駅徒歩8分  
賃貸条件：敷金0ヶ月/礼金1ヶ月

更新料 新賃料の1.5ヶ月分  
文書事務手数料 5,500円 (税込)  
振替事務手数料 330円/月 (税込)  
鍵交換費用 27,500円(税込)  
ステージ安心サポート24 19,800円(税込)  
短期解約違約金特約有 (1年未満1ヶ月)

火災保険：18,000円

その他：保証会社加入のこと

保証人不要プランご相談可能

初回保証料：毎月支払額の50%

※学生プラン有り：初回保証料 10,000円～

月額保証料 700円

※保証会社利用しない場合は、敷金2ヶ月

～ご利用保証会社～

エポスROOM iD・ルームバンクインシュア

★留学生プラン 初回：毎月支払い合計額の100～120%\*

(最低保証料 50,000円)

※初回 120%の場合、we chat pay/銀聯カードでの決済可

月額保証料 700円

※別途、賃料+管理費の2%の手数料がかかります。

外国人サポートプラン利用料 10,800円/年 (初年度より)

※初期費用のお支払いにクレジットカード決済をご利用可

※法人様契約の際の諸条件は別途お問い合わせください

～設備概要～

\*TVモニター付オートロック

\*2口ガスシステムキッチン

\*独立洗面台(シャンプードレッサー)

\*浴室換気暖房乾燥機

\*ウォシュレット

\*駐輪場 ※要空確認

\*バイク置き場 ※要空確認

\*敷地内ゴミ置き場 (24時間可)

\*24時間換気システム

\*ネット・wi-fi無料 (C-five) ※他回線不可

\*BS・CS

\*CATV (J : COM)

\*宅配BOX・メールBOX

\*エアコン完備

\*クローゼット

\*室内洗濯防水パン

WeChat Pay 微信支付 UnionPay 银联 WeChat Pay 微信支付 UnionPay 银联 決済可能です！ ※詳細は要問い合わせ※

## 【募集条件】

号室	間取り	賃料	専有面積	現況
101	1K	86,000円	25.79㎡	8/6退去予定
管理費：8,000円				

※退去時、貸主の指定業者による室内のクリーニング費用(44,000円・税込)・エアコン内部洗浄(14,300円・税込/台)は借主様負担となります。

図面と現況が異なる場合は、現況優先と致します

新宿本店 新宿区新宿3-21-4新宿ニューワールド1階 TEL: 03-6279-2032

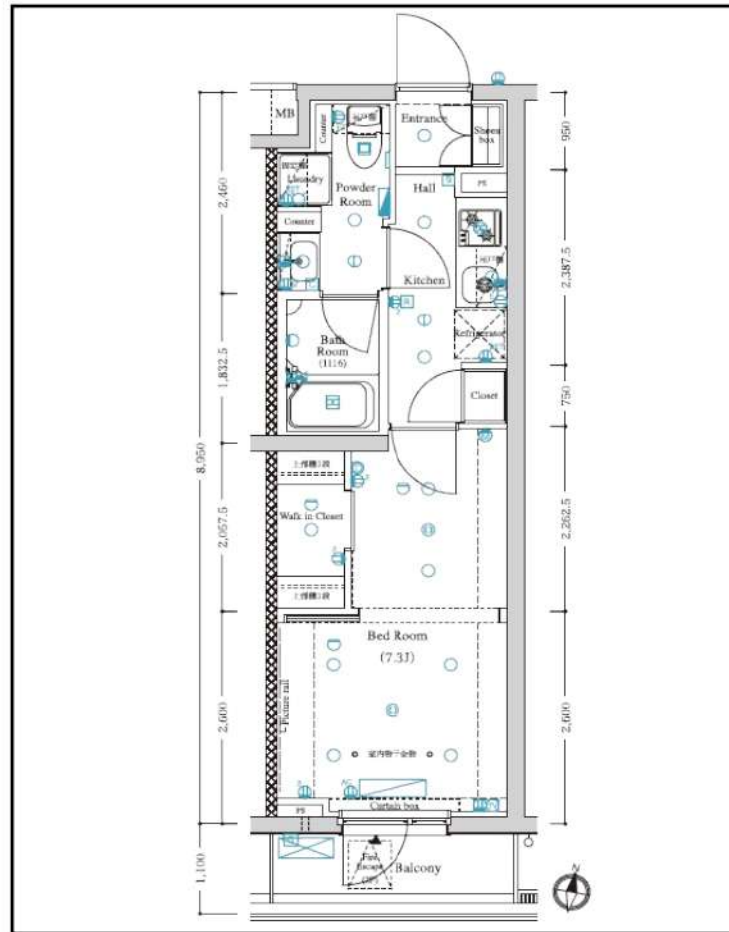


みずまばや 水商売のお部屋



あずま通り店 新宿区歌舞伎町1-8-3良川ビル2階 TEL: 03-6205-5732

# ☆ペット可☆ARKMARK練馬平和台



◆当社指定の保証会社と保証委託契約を締結して頂きます。  
総賃料の半月分を借主様にご負担いただきます。

※ 図面と現況が異なる場合は現況優先と致します。「広告掲載可」

種別	分譲賃貸マンション	
◇ 募集条件 ◇		
203号室	9/22退去予定	91,000円
管理費	8,000円	
敷金：1ヶ月	礼金：0ヶ月	

所在地	東京都練馬区平和台3-21-2		
交通	東京外口有楽町線<平和台>駅、徒歩8分		
構造	RC造、地上4階建て		
専有面積	25.95㎡	間取	1K
竣工	2022年7月完成	洋室	7.3帖

## ◇ 設備・仕様 ◇

- ☆ TVモニター付オートロック
- ☆ 洗面化粧台
- ☆ 宅配BOX (24時間対応)
- ☆ 浴室乾燥機
- ☆ バス/トイレ独立 (ウォシュレット)
- ☆ WI-FI対応 (月額無料)
- ☆ システムキッチン (2口ガスコンロ)
- ☆ BS/CS対応 (別途契約)

## ◇ その他契約条件 ◇

- ☆ 契約期間：2年契約 (更新可)
- ☆ 解約予告：2ヶ月前
- ☆ 事務管理手数料：11,000円
- ☆ 更新料：新賃料1ヶ月分
- ☆ 火災保険料 (2年分)：15,000円
- ☆ 更新時事務手数料：0.5ヶ月分
- ☆ 鍵交換費用：22,000円 (ダブル)
- ☆ ペット飼育可 (管理規約厳守)
- ☆ 1年未満解約：賃料1ヶ月分「違約金」 小動物飼育使用料：賃料1ヶ月分 (償却)
- ☆ 退去時：クリーニング代 (4万円) + エアコン洗浄費 (1.5万円) + 原状回復費用 = 借主様負担あり

新宿本店 新宿区新宿3-21-4新宿ニュータウンビル1階  
TEL：03-6279-2032



みずべや  
水商売のお部屋



あずま通り店 新宿区歌舞伎町1-8-3良川ビル2階  
TEL：03-6205-5732

# 東武東上線「ときわ台」駅 徒歩8分

東武東上線「中板橋」駅 徒歩11分 都営三田線「本蓮沼」駅 徒歩17分

FR :

# クレヴィスタ常盤台 303

東京都板橋区常盤台1丁目37-1

構造 鉄筋コンクリート5階建

面積 25.60㎡

竣工 2024年3月

間取り 1K

退去予定日：現空  
方角：西



## セールスポイント

ぜひ一度見ていただきたい、「クレヴィスタ常盤台」です。収納はシューズボックス・クロゼットなどが備え付けられているので、衣類や日用品の収納に重宝します。セキュリティ面は、オートロック・TVインターホンなど充実しているので安心して生活できます。駐輪場付きのマンションです。ここから実現させましょう。新たな住まい探しを楽しみながら始めていきませんか。快適な環境を作りのお手伝いをして参ります。

## スマートホーム

スマホアプリ「Space Core」で利用可。お部屋により設置されている機器が異なる場合や、非設置の物件もございますので現地をご確認ください。【機能】①スマートロック②温湿度センサー③室内防犯カメラ④赤外線家電操作機能⑤管理会社とのチャット機能など

※図面と現況が異なる場合は現況優先になります。



## ▼賃貸借条件

賃料	92,500円
共益費	15,000円
契約期間	2年
更新料	新賃料の1ヶ月
▼その他条件	
ペット	相談
法人	可
外国籍	留学生(語学/専/短) 敷金+1.5 社会人・大学生 敷金+1

※法人(保証会社不可):敷金+2ヶ月/礼金+2ヶ月  
※水・風可:敷金+1ヶ月  
※2人入居:敷金+1ヶ月  
※ペット:小型犬+0.5ヶ月/猫+1ヶ月(償却)  
※不動産業者入居不可(連保も不可)  
※民泊転貸禁止  
※先行申込可・先行契約不可

## ▼初期費用

敷金	0ヶ月
礼金	0ヶ月
保証:イホースカート	緊急連絡先40%
保証:ルームバンク 口振手数料¥330	緊急連絡先40%
保証:GTN	GTN 外国籍の方エポスグローバルプラン 総額家賃の100% +月次費用 総額家賃の2%
その他月額費用	リビングアシスト総合保険 800円
室内清掃費用	44,000円
鍵交換代	33,000円
その他初期費用	書類作成代: 11,000円
入居時期	予定 2024年9月上旬

新宿本店 新宿区新宿3-21-4新宿ニュータウンビル1階  
TEL: 03-6279-2032



みずべや  
水商売のお部屋



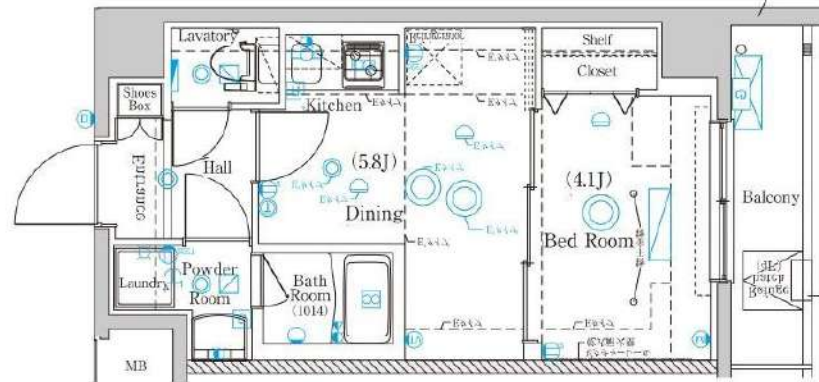
あずま通り店 新宿区歌舞伎町1-8-3良川ビル2階  
TEL: 03-6205-5732

# ラフィスタ志村坂上

406 号室

賃料	共益費	礼金	敷金	償却
93,500 円	15,000 円	1 ヶ月	0 ヶ月	0 ヶ月

【W-Fi インターネット無料! ※シーファイブ】 ペット可 築浅高級分譲賃貸マンション



建物所在地	東京都板橋区志村3丁目1-19	区分	
交通	都営三田線/志村坂上 徒歩7分 都営三田線/志村三丁目 徒歩9分 JR埼京線/北赤羽 徒歩24分		
構造・規模	鉄筋コンクリート造 地上:7階	種別	マンション
専有面積	25.89 m <sup>2</sup>	入居時期	07/31
竣工年月	2020/8/23	方角	北西

賃貸条件	<ul style="list-style-type: none"> <li>■契約/普通借家契約</li> <li>■契約期間/2年</li> <li>■解約予告/2ヶ月前</li> <li>■更新料/新賃料 1.5ヶ月</li> <li>■更新事務手数料 22,000円(税込)</li> <li>■短期解約違約金 1年未満の解約時、総賃料の1ヶ月分</li> </ul>	<ul style="list-style-type: none"> <li>■入居中サポート/21,450円</li> <li>■室内抗菌処理代/17,600円</li> <li>■事務手数料/11,000円</li> <li>■鍵費用/22,000円</li> <li>■火災保険/23,000円</li> <li>■保証会社加入必須</li> <li>ルームバンクインシュア 他</li> <li>■ペット飼育時共益費 3500円追加※犬・猫いずれか1匹(成長時全長50cm 10kg以内)</li> </ul>
------	--	---

特約事項	<ul style="list-style-type: none"> <li>■周辺環境に伴う告知事項有り</li> <li>■入居時誓約書等提出必須</li> <li>■指定電力案内有 (契約自由)</li> </ul>
------	---

設備	システムキッチン、2口ガスキッチン、バス・トイレ別、ユニットバス、温水洗浄付き暖房便座、浴室換気乾燥機、室内洗濯機置場、独立洗面台、洋室、フローリング、エアコン、BS対応、CS110°対応、地デジ対応、インターネット無料、都市ガス、排水(公共下水)、シューズボックス、インターホン(TV)、TVモニター付オートロック、エレベーター、バルコニー、宅配ボックス、メールボックス、駐輪場、バイク置場、駐車場、ペット1匹飼育可
----	---

- 口振手数料: ~660円
- 保証会社の更新料: 10,000円~
- クリーニング費用 (~30m<sup>2</sup>/55,000円)
- 2人以上入居の場合、共益費1,000円増額

図面と現状が相違する場合、現状優先となります。

**新宿本店** 新宿区新宿3-21-4新宿ニュータワービル1階  
TEL: 03-6279-2032



**みずいべや**  
水筒花のお部屋



**あずま通り店** 新宿区歌舞伎町1-8-3良川ビル2階  
TEL: 03-6205-5732

# ZOOM椎名町 1001

物件種別	間取り	賃料	管理費等
マンション	1K	105,000円	10,000円

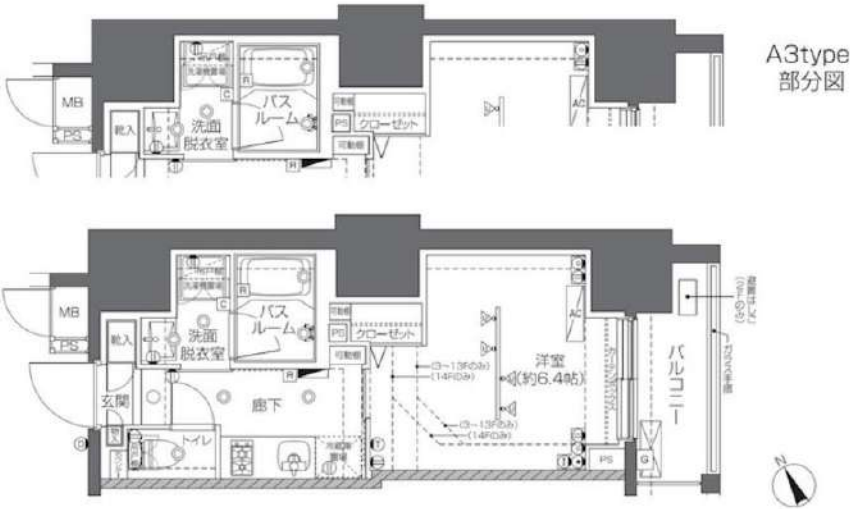
敷金/保証金	105,000円	礼金/権利金	105,000円
敷引/償却金		更新料	1ヶ月(新賃料)
更新事務手数料			
その他費用	<small>[-一時金] 鍵交換費用(税込): 33,000円                  [月次費用] 家財保険+付帯サービス(税込): 1,735円                  (備考) ■契約時: 当月分+翌月分の賃料・管理費をお支払い頂きます ■ペット飼育時: 敷金1ヶ月追加(別途飼育相則参照・要申請書) ■解約時: ルームクリーニング費用及び借主負担分の原状回復費用をお支払い頂きます</small>		
物件所在地	東京都豊島区長崎1丁目11-16		
交通	西武池袋線 椎名町駅 徒歩4分 東京メトロ有楽町線 要町駅 徒歩7分 山手線 池袋駅 徒歩21分		
間取り詳細	10階: 洋室 6.40畳		
構造	鉄筋コンクリート 10階 / 15階建		
面積	26.38㎡	向き	東
築年月	2021年9月22日	契約期間	普通借家契約 2年
退去日	2024年8月17日	入居時期	2024年9月上旬
駐車場	駐輪場 バイク置き場		
設備	2口ガス 独立洗面台 脱衣室 浴室換気乾燥機 追焚 温水洗浄便座 室内洗濯機置場 角部屋		
入居諸条件	ペット可		
損害保険			
保証会社	必須 トーシンライフ、オリコフォレントインシュア、全保連/保証料: 初回=賃料等×50%、月額=賃料等×1%		
備考	■民泊利用不可 ■自転車: 月額500円 バイク: 月額2,000円(契約時2年間一括払い※台数要確認) ■部屋タイプ: A3 ■外国籍相談可 (申込条件: 在留カード必須、日本語読み書き出来る方、連帯保証人必須: 日本人又は永住者) ■一部法人保証会社未加入時: 敷金・礼金を各1ヶ月追加 ◆内見予約は『スマート内覧』◆		

外観



その他

間取り図



A3type 部分図

※図面と異なる場合は現況を優先となります。

新宿本店 新宿区新宿3-21-4新宿ニュータウンビル1階  
TEL: 03-6279-2032



みずべや  
水商売のお部屋



あずま通り店 新宿区歌舞伎町1-8-3良川ビル2階  
TEL: 03-6205-5732

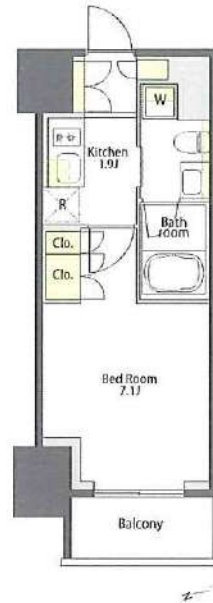


※写真はモデルルームです。

J R山手線  
**大塚 駅徒歩3分**

都電荒川線 大塚駅前駅より徒歩3分  
東京メトロ丸の内線 新大塚駅より徒歩9分

※所要時間は時間帯により異なります。乗換・待ち時間は含まれておりません。



803号室 1K 23.63㎡

賃料 106,000円

管理費 10,000円

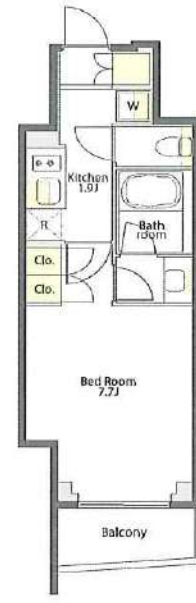
退去予定日: 9/9予定  
入居予定日: 相談

1303号室 1K 23.63㎡

賃料 113,000円

管理費 10,000円

退去予定日: 退室済み  
入居予定日: 相談



507号室 1K 25.13㎡

賃料 108,000円

管理費 10,000円

退去予定日: 7/27予定  
入居予定日: 相談

1007号室 1K 25.13㎡

賃料 114,000円

管理費 10,000円

退去予定日: 8/15予定  
入居予定日: 相談

### 《物件概要》

- 所在地 東京都豊島区北大塚 1-15-1
- 交通 JR山手線「大塚」駅徒歩3分
- 構造 鉄筋コンクリート造 地上19階建
- 総戸数 144戸
- 竣工 2017年1月
- 契約期間 2年(更新可)

### 《賃貸条件》

- 礼金/1ヶ月
- 敷金/1ヶ月(留学生は敷金2ヶ月)
- 契約期間/2年 ■更新料/新賃料の1ヶ月分
- 保証会社らくらくパートナー アプラス
- 初回引落時:33,000円 継続保証料:総家賃等の2%/月
- 保険/別途加入 ■鍵交換/27,500円

### 《備考》

- 機械式駐車場/普通車/空き1台 33,000円/月 ハイーフ/空無
- バイク置場(空き要確認)/月額5,500円 ※駐車場・バイク置き場は別途敷金1ヶ月、仲介手数料あり。
- 駐輪場/登録料:6,600円/2年※途中返金なし。
- 退去時のハウスクリーニング代は借主負担となります。■電話回線工事は借主負担。
- 禁止事項/ペット飼育・石油器具・楽器持込み・airbnb等の民泊
- 短期解約違約金有/契約開始日より6ヶ月未満で賃料の1ヶ月分。6ヶ月以上1年未満で賃料0.5ヶ月分。  
※学生契約の場合/1年未満の場合:賃料の1ヶ月分。1年以上2年未満の場合賃料0.5ヶ月分。
- 電気、ガス会社は貸主による指定がある際は、指定業者をお使い頂きます。 ■解約2ヶ月前通知。
- 「シャーマゾンライブSUPPORT24」への加入任意【880円/月】
- 本物件導入インターネットのみ利用可能。

### 《設備》



- ・図面や設備等、本紙と現状が異なる場合は、現状を優先させていただきます。
- ・仲介手数料は原則貸主0.5ヶ月、借主0.5ヶ月ですが、こちらの物件は借主1ヶ月(税別)となります。
- ・本紙は参考資料であり、宅地建物取引法上の重要事項説明書ではありません。

新宿本店 新宿区新宿3-21-4新宿ニュータウンビル1階  
TEL: 03-6279-2032



みずべや  
水商売のお部屋



あずま通り店 新宿区歌舞伎町1-8-3良川ビル2階  
TEL: 03-6205-5732



### 間取り図



### 基本情報

住所	東京都豊島区南大塚3丁目 30-10	号室	803
交通	1 山手線大塚駅 徒歩3分	間取り	1K
	2 丸ノ内線新大塚駅 徒歩10分	広さ	壁芯26.75㎡
	3 都電荒川線大塚駅前駅 徒歩3分	方角	北東
築年月	2019年9月	構造	RC・14階建
		現況	即時

### 賃料等

敷金	0ヶ月	礼金	1ヶ月
賃料	138,000円		
共益費	11,000円		

●SBI日本少額短期保険/20,000円 契約期間2年 ●再契約料/新賃料の1ヵ月

■鍵交換代33,000円 ■退去時クリーンコート代55,000円 ■事務手数料22,000円 ■退去時精算手数料5,500円 (最終請求時) ■指定賃貸保証加入 (総賃料100%) ■賃料等引き落とし料330円/月 ■家具家電撤去費用38,500円 (家具家電無し契約を希望の場合) ■短期解約違約金: 賃料1ヶ月分 (1年未満) ■モバイルwifi (50GB) 付 ■民泊・簡易宿泊による利用及びそれに伴う広告等は一切禁止 ■法人で保証会社加入無しの場合、敷金1ヵ月 ■海外審査相談可 ■全物件先行契約になります。 ■事務所・SOHO利用禁止 ■外国籍の方: GTN加入要 (海外審査OK) 初回保証料: 賃料総額100% 月次手数料2,330円 (税込) ■プレミアムシリーズ

### 設備

エレベーター / 宅配ボックス / フローリング / 家具・家電付 / エアコン / ネット使用料不要 / TVインターホン / 分譲賃貸 / システムキッチン / 給湯 / バストイレ別 / 脱衣所 / 浴室乾燥機 / 温水洗浄便座 / 洗面所独立 / ウォークインクローゼット / オートロック / 敷金不要 / 外国人可

### 建物内観



### 外観画像



### SET UP賃貸 (家具・家電付き) 対応

[ 家具・家電付き基本内容 ] 条件をご確認ください。

- TV
- ベッド
- カーテン
- 冷蔵庫
- デスク
- その他備品
- レンジ
- チェア

※物件により異なる場合がございます。詳しくはお問合せ下さい。



**新宿本店**

新宿区新宿3-21-4新宿ニュータワービル1階  
TEL: 03-6279-2032



**みずべや**  
水商売のお部屋



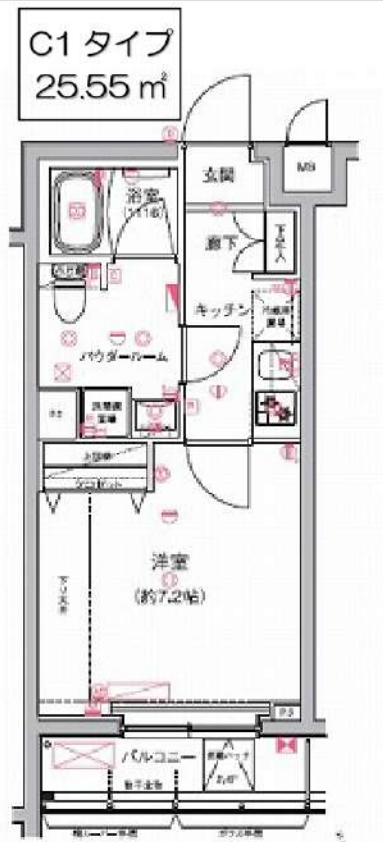
**あずま通り店**

新宿区歌舞伎町1-8-3良川ビル2階  
TEL: 03-6205-5732

FOR RENT 【分譲賃貸マンション】

リルシア

【先行契約となります】



RELUXIA 板橋区役所前

賃料	賃料表を参照下さい		
間取り	1K	物件種別	マンション (居住用)
管理費	15,000円	礼金	賃料表を参照下さい
交通	都営三田線「板橋本町」駅 徒歩 8分 都営三田線「板橋区役所前」駅 徒歩 10分		
物件所在地	東京都板橋区仲宿 15-2		
構造・規模	鉄筋コンクリート造 地上階数 4階建		
専有面積	間取参照下さい	向き	賃料表を参照下さい
築年月	2018年3月	入居時期	賃料表を参照下さい
契約期間	2年間 (更新可)	原状回復	退去時精算
鍵交換費用	27,500円	損害保険	20,000円
更新料	新賃料1ヶ月分	更新事務手数料	新賃料0.5ヶ月分+税
駐輪場	有 ※詳細、空き確認は下記、建物管理へお問い合わせ下さい。		
駐車場	有 ※詳細、空き確認は下記、建物管理へお問い合わせ下さい。		
バイク置場	有 ※詳細、空き確認は下記、建物管理へお問い合わせ下さい。		
ペット飼育	可 犬・猫 1匹まで (成長時体長 50cm・体重 10kg程度まで)		
建物管理会社	日神管財 TEL 03-5360-2081		
保証会社必須	(ジャックス・ジェイリース 賃料等の50%・GTN 賃料等の70%) 大手法人契約の場合、保証会社免除相談。但し、敷金1ヶ月加算。		
設備	共有設備:	BSCS110	
	インターネット:	シーファイブ ※インターネット使用料無料	
	CATV:	無	
備考	都市ガス水道エアコン給湯バス専用トイレ専用バス・トイレ別シャワー・温水洗浄便座・BS端子・CS・ガスキッチンシステムキッチン・洗面台・室内洗濯機置場・浴室乾燥機フローリングエレベータ・モニター付きオートロック・宅配ボックス・分譲タイプ外観タイル張り・24時間換気システム・クローゼット・シューズボックスダブルロック		
安心入居サポート	17,600円		
引越虫駆除サービス	16,500円		

★外国籍可・海外審査可★ (18歳以上)

※2人入居不可※

別途管理費 15,000円

号室	賃料	敷金	礼金	タイプ	向き	退去日	入居時期
305	77,500円	0	1	C1	南西	7/31 退去予定	2024年8月下旬

※※面と現況が異なる場合は現況が優先となります。■申し込みの際はイタンジBBにてお願いします。■お部屋は原則として「クリーニング中」以外現況引き渡します。■保証会社必須 (あんしん保証など多数)。初回保証料は、賃料等の合計額の50%。年間更新料は10,000円。但し大手法人契約の場合で保証会社利用しない場合は、敷金1ヶ月プラスです。■ペット飼育可の物件で飼育する場合は、申込書にその旨(種類、数)を記載。敷金1ヶ月プラス(退去時償却)。建物管理規約等により制限があります。また、管理規約や飼育細則等の違反により賃貸借契約が解除となる場合があります。■建物全館禁煙です。但し、専有部分においては、退去時に天井クロスを張り替え(借主全額負担)を前提に容認します。■短期契約(1年末満・フリーレント)についての契約の場合は1年9か月未満) 違約金貴料等の1ヶ月分■解約予告2ヶ月前。更新料、新賃料の1ヶ月分。更新事務手数料0.5ヶ月分(税別)。■駐車場、バイク置場、駐輪場については、建物管理会社への空確認を要します。また、お申し込みは原則別途建物管理会社にお申し込み願います。■楽器使用相談物件の場合、建物の管理規約等による制限があります。使用時間、音量については他の居住者様へのご配慮をお願いします。■退去時にルームクリーニング、エアコンクリーニング等の費用負担があります。■写真やパースはイメージとなります。工事中仕様が異なる場合がございます。

**新宿本店** 新宿区新宿3-21-4新宿ニューターワビル1階  
TEL: 03-6279-2032



**みずべや**  
水商売のお部屋

**あずま通り店** 新宿区歌舞伎町1-8-3良川ビル2階  
TEL: 03-6205-5732