

銀座線「浅草」駅 徒歩9分 つくばエクスプレス「浅草」駅 徒歩10分
都営浅草線「本所吾妻橋」駅 徒歩18分

FR :

クレヴィスタ浅草 301

東京都台東区浅草6丁目14-11

構造 鉄筋コンクリート10階建

面積 25.74㎡

竣工 2017年9月

間取り 1K



退去予定日：
方角：東



セールスポイント

この物件には、クローゼットが付いています。この物件はバルコニー付きで、用途に合わせて利用できます。自転車の置き場所に困っている方には駐輪場の付いたこの物件を。2017年築で、お部屋の設備も充実している高ニーズの物件です。住まいを求める上で、交通アクセスを重視するなら、銀座線浅草周辺が適しているでしょう。この機会にぜひお引っ越しをご検討ください。

スマートホーム

スマホアプリ「Space Core」で利用可。お部屋により設置されている機器が異なる場合や、非設置の物件もございますので現地をご確認ください。【機能】①スマートロック②温湿度センサー③室内防犯カメラ④赤外線家電操作機能⑤管理会社とのチャット機能など

※図面と現況が異なる場合は現況優先になります。



▼賃貸借条件

賃料 90,000円

共益費 15,000円

契約期間 2年

更新料 新賃料の1ヶ月

▼その他条件

ペット 不可

法人 可

外国籍 留学生(語学/専/短) 敷金+1.5
社会人・大学生 敷金+1

※法人(保証会社不可):敷金+2ヶ月/礼金+2ヶ月

※水・風可:敷金+1ヶ月

※2人入居:敷金+1ヶ月

※不動産業者入居不可(連保も不可)

※民泊転貸禁止

※先行申込可・先行契約不可

▼初期費用

敷金 0ヶ月

礼金 0ヶ月

保証:イオースカート 緊急連絡先40%

保証:ルームバンク
口振手数料¥330 緊急連絡先40%

保証:GTN GTN 外国籍の方エポスグローバルプラン 総額家賃の100%
+月次費用 総額家賃の2%

その他月額費用 リビングアシスト総合保険
800円

室内清掃費用 55,000円

鍵交換代 33,000円

その他初期費用 書類作成代: 11,000円

入居時期 予定 2024年8月下旬

新宿本店 新宿区新宿3-21-4新宿ニュータウンビル1階
TEL: 03-6279-2032



みずべや
水商売のお部屋



あずま通り店 新宿区歌舞伎町1-8-3良川ビル2階
TEL: 03-6205-5732

物件ID: 4502 * 2

木下の賃貸
KINOSHITA GROUP

プレール・ドゥーク御徒町

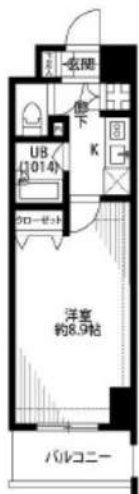
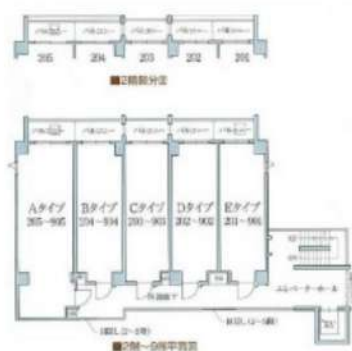
住み替え応援システムRe+Room
家賃でポイントがたまる！
住み替えて使ってお得！

安心管理システム24時間管理
学生・女性にオススメ

インターネット月額基本使用料無料(BBM-NET)

5駅10路線利用可能！洋室約8.9帖！

浴室換気乾燥機 2口ガスコンロ TVモニター付きインターフォン



新生活応援
家具家電リース

【配達料無料】 【設置無料】 【撤去無料】

新生活応援家具家電リース

単身 4人	単身 10人
月額 5,500円	月額 9,900円
単身 4人	単身 10人
月額 4,400円	月額 8,800円

※初期費用が別途必要です。

木下の賃貸 友の会
詳細はこちら▶



※図面と現況が異なる場合には現況を優先とします。

ACCESS

都営大江戸線 新御徒町駅 徒歩4分

JR山手線 上野 徒歩6分
東京メトロ銀座線 稲荷町 徒歩7分

202号室	賃料	94,000円
	管理費	8,000円
	敷金 0ヶ月 礼金 1ヶ月	

OUTLINE

間取り	1K	タイプ		専有面積	25.66㎡
入居日	2024年09月上旬	内見			8/17~内見予定
「木下の賃貸」友の会費		1,980 円(税込)/月額			
所在地	東京都台東区東上野1丁目22-9				
構造	RC造	規模	10階建2階		
竣工日	2007年03月	総戸数	45戸		
駐車場施設	無	空	無		
駐輪場施設	有	空	キノシタコミュニティへ要確認		
駐車場敷金	なし	駐車場賃料	0 円/月額		
ペット飼育	不可	ペット飼育の場合の敷金			
方位	北	ガス	株CDエナジーダイレクト推奨		
備前管理会社	株式会社キノシタコミュニティ	電気	株CDエナジーダイレクト推奨		

LEASE CONDITION

契約期間	2年	更新料	新賃料	1.25	ヶ月
解約予告	1ヶ月前に文書で当社宛に通知				
スマートロック登録費用	27,500 円(税込)	消毒代	26,400 円(税込)		
定額ルームクリーニング代	63,800 円(税込)				

EQUIPMENT

オートロック	○	洗濯機置場	○	バルコニー	○
エレベーター	○	浴室乾燥機	○	CATV	○
TVモニター付きインターフォン	○	洗浄機能付暖房便座	○	BSアンテナ	○
宅配ボックス	○	追い焚き	○	CSアンテナ	○
ガスコンロ	○	居室床材フローリング	○	カーシェアリング	
IHクッキングヒーター		エアコン	○		
独立洗面台		浄化槽			

- 備考
- 保証会社加入必須。木下グループ保証：初回保証料80%、利用手数料月額550円(税込)、継続保証委託料20,000円(2年毎)
 - 木下の賃貸友の会加入必須。入居者補償制度、住まいのトラブル緊急サポート等のサービスを提供。月額1,980円(税込)~/法人プラン月額990円(住まいのトラブル緊急サポートのみ)
 - 12か月未満の解約時、賃料1か月分の解約金がかかります。
 - CATV、BS・CS110、インターネット等(導入されているか否かは要確認)には別途契約、費用がかかります。
 - BBM-NET完備。月額基本使用料は無料ですがオプションサービス(物件により利用できない場合があります)には別途費用がかかります。

新宿本店

新宿区新宿3-21-4新宿ニューターワビル1階
TEL: 03-6279-2032



みずばや
水商売のお部屋



あずま通り店

新宿区歌舞伎町1-8-3良川ビル2階
TEL: 03-6205-5732

クレイシア浅草橋

号室	賃料
302	107,500円



画像はイメージです。
インターネットはギガプライズのみ利用可
※民泊利用禁止

築浅分譲賃貸マンション
インターネット (Wi-Fi) 無料!
ペット飼育可 保証金二ヶ月(退去時償却)



図面が現状と異なる場合は現状優先とします。
更新料:新賃料の1ヶ月分

管理費	13,000円		
敷金	0ヶ月	礼金	1ヶ月
所在地	東京都台東区 柳橋1丁目12-11		
交通	JR中央・総武線 浅草橋 徒歩2分 都営浅草線 東日本橋 徒歩8分 JR総武本線 馬喰町 徒歩6分		
構造	鉄筋コンクリート(RC造) 9階建		
専有面積	25.41㎡	開口部方位	東
総戸数	21戸	間取り	1K
築年月	2021/03	契約期間	2年
入居日	8月下旬 07/29退去(入居中)		
設備等	都市ガス, 公共下水, オートロック, 宅配BOX, バス・トイレ別, 浴室乾燥機, 室内洗濯機置き場, ペット相談, 2人入居可, ガスコンロ, コンロ2口, バルコニー, エレベーター, エアコン, 独立洗面台, 防犯カメラ, 温水洗浄便座, ネット無料, ゴミ置場, シリンダーキー(ディンプル), ダブルロックキー, 24時間緊急通報システム		
備考	※365日以内の解約の場合、短期解約違約金 賃料(管理費込)1ヶ月分 ※更新事務手数料:新賃料の0.5ヶ月分 ※ルームクリーニング代(退去時支払) 48,400円(税込) FAST ASS/ST24/月額: 850円(税込) 室内除菌消臭代: 5,500円(税込) 鍵交換料: 30,800円(税込) 保険料: 20,000円 2年 解約予告: 1ヶ月前		

- 保証会社加入必須
- 新日本信用保証新日本信用保証
 - ①初回賃料総額4.0%(年額1万円)
 - ②初回賃料総額8.0%(年額無)
 - ③学生プラン初回3万円4年間年額無
(5年目~年額1万円)※要学生証コピー
口座振替手数料:216円(税込)/月
 - クレディセゾン
 - ①初回賃料総額4.0%(年額1万円更新)
※賃料(管理費込)が15万円以上年額1.4万円
 - ②学生プラン初回1.5万円年額1万円※要学生証コピー

新宿本店 新宿区新宿3-21-4新宿ニューターワビル1階
TEL: 03-6279-2032



みずべや
水商売のお部屋



あずま通り店 新宿区歌舞伎町1-8-3良川ビル2階
TEL: 03-6205-5732

メインステージ上野 501号室

交通

山手線「上野」駅 徒歩 3分

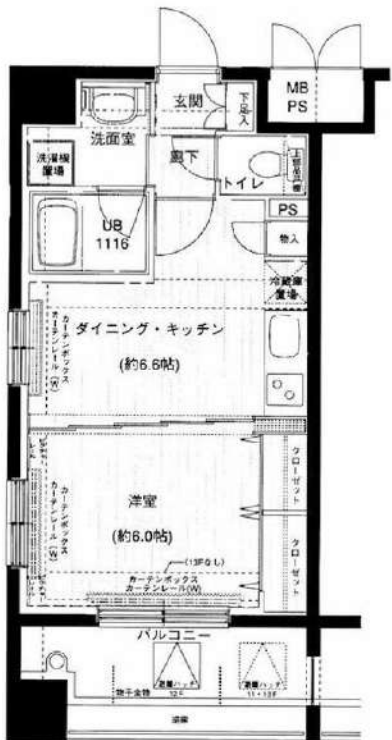
東京メトロ日比谷線「入谷(東京)」駅 徒歩 11分
京浜東北線「鶯谷」駅 徒歩 12分

間取り

1DK (32.76㎡) 賃料 110,000円 (管理費15,000円)

賃料

インターネット使用料無料！駅チカ&複数路線利用可能な好立地☆便利な都心エリアでの充実した生活をどうぞ♪



【募集条件】	
所在地	東京都台東区東上野4丁目 26-4
築年月	2005年11月
構造	鉄骨鉄筋コンクリート造/全59戸
敷金・礼金	1ヶ月・1ヶ月
償却	-
契約期間	普通借家契約 2年間
現況	退去予定
入居時期	2024年08月上旬予定
更新料	1.5ヶ月 更新事務手数料 5,500円(税込)
解約予告	50日間
火災保険	費加入 2年間20,000円(2人入居の場合は23,000円)
契約時費用	鍵交換費 27,500円
退去時費用	ハウスクリーニング代 60,500円
設備概要	宅配BOX, 敷地内ゴミ置き場, 2口ガスコンロ, バス・トイレ別, 脱衣所, 浴室乾燥, 温水洗浄便座, 独立洗面台, エアコン, ネット使用料不要, TVインターホン, モニタ付オートロック, 室内洗濯機置場, クロゼット, シューズボックス, 角住戸, 2面採光
ガス種類	都市ガス
備考	二人入居: 可 楽器使用: 不可 保証会社: 必須 ペット飼育: 不可 短期違約金: 6ヶ月未満解約の場合総賃料の1ヶ月分

※図面と現況に相違がある場合は現況を優先とします。
※写真については別部屋の写真を使用している可能性もございます。

【周辺施設】

ローソン 台東北上野一丁目店 徒歩3分
atre上野(アトレ上野) 徒歩6分

新宿本店 新宿区新宿3-21-4新宿ニューターワビル1階
TEL: 03-6279-2032



みずいべや
水商売のお部屋



あずま通り店 新宿区歌舞伎町1-8-3良川ビル2階
TEL: 03-6205-5732

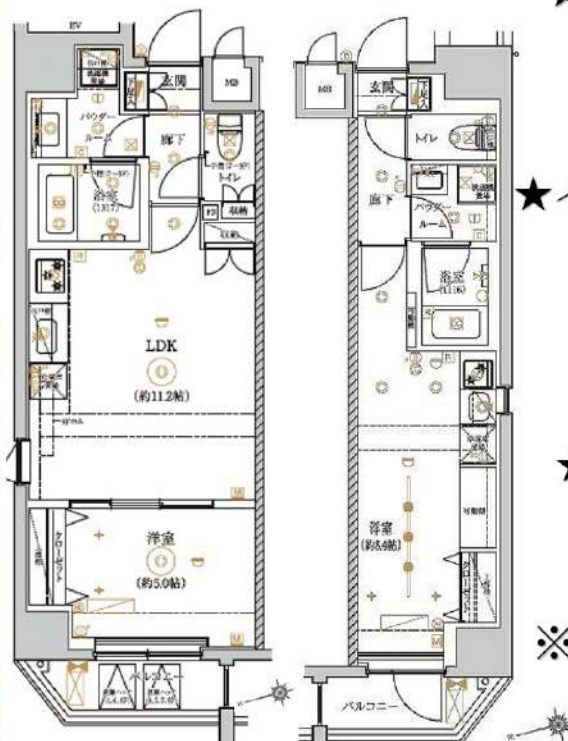
FOR RENT 【分譲賃貸マンション】

【先行契約となります】



Aタイプ
40.78㎡

Bタイプ
25.87㎡



★ペット飼育可★
(規定有り)

★インターネット★
使用料無料

★外国籍可★

★海外審査可★

(18歳以上)

※二人入居不可※

RELUXIA 上野

賃料	賃料表を参照下さい		
間取り	1R・1LDK	物件種別	マンション (居住用)
管理費	1R: 15,000円 1LDK: 20,000円	礼金	賃料表を参照下さい
交通	東京メトロ日比谷線「入谷」駅 徒歩 7分 東京メトロ銀座線「稲荷町」駅 徒歩 8分		
物件所在地	東京都台東区北上野二丁目3-4		
構造・規模	鉄筋コンクリート造 地上階数 10 階建		
専有面積	間取参照下さい	向き	北西
築年月	2020年5月	入居時期	賃料表を参照下さい
契約期間	2年間(更新可)	原状回復	退去時精算
鍵交換費用	27,500円	損害保険	1R20,000円 1LDK22,000円
更新料	新賃料1ヶ月分	更新事務手数料	新賃料0.5ヶ月分+税
駐輪場	有 ※詳細、空き確認は下記、建物管理へお問い合わせ下さい。		
ペット飼育	可 犬・猫2匹まで (成長時体長50cm・体重10kg程度まで)		
建物管理会社	メイプルリビングサービス TEL 03-5489-4344		
保証会社 必須	(あんしん保証・ジェイリース 賃料等の50%・GTN 賃料等の70%) 大手法人契約の場合、保証会社免除相談。但し、敷金1ヶ月加算。		
設備	共用設備:	BSCS110	
	インターネット:	シーファイブ ※インターネット使用料無料	
	CATV:	無	
備考	都市ガス、下水道、エアコン、給湯、バス専用、トイレ専用、バス・トイレ別、シャワー、温水洗浄便座、BS端子、CS、ガスキッチン、システムキッチン、洗面台、室内洗濯機置場、浴室乾燥機、フローリング、エレベータ、モニター付きオートロック、宅配ボックス、分譲タイプ、外観タイル張り、24時間換気システム、クローゼット、シューズボックス、ダブルロック		
	安心入居サポート 17,600円 引越虫駆除サービス 16,500円		

号室	賃料	敷金	礼金	タイプ	向き	退去日	入居時期
401	145,000円	0	1	A	北西	9/15 退去予定	2024年10月上旬
402	98,000円	0	1	B	北西	7/13 退去予定	2024年8月上旬

別途管理費 1R: 15,000円・1LDK: 20,000円

※図面と現況が異なる場合は現況が優先となります。■申し込みの際はイタンジBBにてお願いします。■お部屋は原則として「クリーニング中」以外現況引き渡しです。■保証会社必須(あんしん保証など多数)。初回保証料は、賃料等の合計額の50%。年間更新料は10,000円。但し大手法人契約の場合で保証会社利用しない場合は、敷金1ヶ月プラスです。■ペット飼育可の物件で飼育する場合は、申込書にその旨(種類、数)を記載。敷金1ヶ月プラス(退去時償却)。建物管理規約等により制限があります。また、管理規約や飼育細則等の違反により賃貸借契約が解除となる場合があります。■建物全館禁煙です。但し、専有部分においては、退去時に天井クロスを張り替え(借主全額負担)を前提に容認します。■前払金(1年未満・フリーレント)についての契約の場合は1年9か月未満)違約金賃料等の1ヶ月分■解約予告2ヶ月前。更新料、新賃料の1ヶ月分。更新事務手数料0.5ヶ月分(税別)。■駐輪場、バイク置場、駐輪場については、建物管理会社への空確認を要します。また、お申し込みは原則別途建物管理会社にお申込み願います。■楽器使用相談物件の場合、建物の管理規約等による制限があります。使用時間、音量について他の居住者様へのご配慮をお願いします。騒音苦情については、契約解除となる場合があります。■退去時にルームクリーニング、エアコンクリーニング等の費用負担があります。■写真やパースはイメージとなります。工事申中仕様が異なる場合がございます。

新宿本店 新宿区新宿3-21-4新宿ニュータウンビル1階
TEL: 03-6279-2032



みずべや
水商売のお部屋



あずま通り店 新宿区歌舞伎町1-8-3良川ビル2階
TEL: 03-6205-5732

分譲マンション



★ペット飼育可能（大型犬・猫・多頭飼い可）/Wi-Fi無料



物件名 GENOVIA上野skygarden
803号室 Atype

賃料 164,000円

交通 東京メトロ日比谷線「入谷（東京）」駅 徒歩 5分
東北本線「上野」駅 徒歩 10分
東京メトロ銀座線「稲荷町（東京）」駅 徒歩 10分



★上記、初期費用決済可！お家賃もご相談可能！
※外国人サポートプラン加入の方限定

- ペット飼育可(大型犬・猫・多頭飼い可)
- 浴室乾燥機付き・追焚き付き
- 温水洗浄便座(BT別)
- 独立洗面台完備
- 3口ガスシステムキッチン
- 契約金カード決済可(VISA Masterのみ)
- 電子契約有
- 防犯カメラ、オートロック
- 宅配ボックス
- 二人入居・外国籍相談可能

★室内写真載せてます！転用OK！承諾不要です！ <https://x.gd/0oQ93>

※ペット飼育の場合敷金1ヵ月追加(解約時償却)。※留学生の方敷金1ヵ月追加(解約時返還)。

所在地	東京都台東区北上野2丁目14-9	管理費等	管理費 15,000円	その他費用 ・保証会社必須 一着手「RBI」初回保証料：40%（ペット飼育時60%） 外国籍：100%+外国籍サポート年額10,800円 （※審査により変更有・要確認） 外国籍家賃：クレカQR決済可（既存の保証料+2%/月） ★RBI安心サポート： 家賃保証月額料金+家財保険+家賃引落手数料+mamorocca →全て付帯して2,700円/月(税込) 二着手「要相談」 ・火災保険料→保証会社により変化 ・繰上り費用27,500円【任意】 ・契約事務手数料11,000円 ・消費抗審費-税111,000円 ・M&A-217 費用49,500円（全て税込表記） ※1年末満短期違約金有、貴料+管理費合計額（法人相談可） ※解約予告2ヶ月前（法人の場合相談可）	必要書類 《個人契約》 契約者：保険証7-3131-、顔写真付き身分証明書7-3131-、家賃引落口座・銀行印 緊急連絡先：身分証明書7-3131- 保証人：通常保証人随約書・印鑑証明書・保険証7-3131-、顔写真付き身分証明書7-3131- 《法人契約》 契約者：会社簿本・印鑑証明書/入居者：保険証7-3131-、顔写真付き身分証明書7-3131- 保証人：印鑑証明書・保険証7-3131-、顔写真付き身分証明書7-3131- ※審査の内容によって収入の証明できる書類を提出して頂く場合があります。
所在階	8階	向き	東		
専有面積	40.50㎡	バルコニー	4.34㎡		
間取詳細	1LDK	入居時期	2024年9月下旬（2024年9月1日 退去予定）		
構造	鉄筋コンクリート造 地上階数 9階	契約期間	普通借家契約2年（更新料：新賃料1ヵ月）		
築年月	2018年8月	駐車場	無		
		駐輪場	自転車：無料（要登録） バイク：要確認（敷金1ヵ月）		

新宿本店 新宿区新宿3-21-4新宿ニューワークビル1階
TEL：03-6279-2032



みずべや
水商売のお部屋



あずま通り店 新宿区歌舞伎町1-8-3長川ビル2階
TEL：03-6205-5732

RENECAT導入済物件★消臭抗菌効果が半永久持続
セントラル警備保障のハイセキュリティマンション！

Access

都営浅草線
「浅草」駅徒歩 5分

東京メトロ銀座線
「浅草」駅徒歩 6分



0803 号室 専有面積 40.36㎡

間取 1LDK

賃料 **175,000** 円/月

共益費 18,000 円/月

物件概要

所在地／ 東京都台東区寿4丁目6-2
構造・規模／ 鉄筋コンクリート造 13階建
総戸数／ 36 戸
築年月／ 2017年08月01日
入居日／ 2024年09月30日

契約条件

敷金0ヶ月・礼金0ヶ月

SC保証システム利用料:家賃総額55%(最低金額5.5万円)
保証人有プラン:家賃総額の30%(最低金額3万円)
24Hサポート料22,000円/1年・鍵交換代22,000円
室内抗菌処理代17,600円事務手数料11,000円
当社指定賃貸火災保険(ジック)加入の事(別途費用)
※賃料口座引落し(口座振替手数料別途費用有)
普通賃貸借1年契約(更新型)※
※1、2回目の更新時5%の賃料改定あり。更新料は1回のみ。
2回目以降の更新料は無い為、安心して長くお住まいいただけます
※LPガス(要担保金)

- 美しい外観タイル張り
- 24時間マンションセキュリティ
- 共用部防犯カメラ設置(8台)
- 監視カメラ防犯窓付エレベーター
- 人感センサー付玄関照明
- LL45等級フローリング採用
- 洋室・リビングエアコン標準装備
- 3口ガスコンロ安全センサー付キッチン
- バスルームとトイレを独立(シャワートイレ)
- ★洗濯に便利な浴室換気乾燥暖房機

- ★追い焚き・お湯張り機能付バス
- 防音サッシ窓(T-2サッシ)騒音軽減
- クローゼット・トール型シューズBOX
- インターネット利用可能(別途費用)
- CATV・BS・110°CS(別途費用)
- 24時間利用可能宅配ボックス
- 2人入居・外国籍可・海外審査も可能
- バイク置場(空き条件等含め要詳細確認)
- 駐輪場(空き条件等含め要詳細確認)
- ペット可(別途敷金1ヶ月)1匹小型のみ

24時間安心サポート

設備のトラブルに24時間365日の受付体制

医療健康サービス 24

看護師が24時間365日ご相談に応じます。

※例年通りお休みの場合は、お休みの日にさせていただきます

新宿本店 新宿区新宿3-21-4新宿ニュータウンビル1階
TEL: 03-6279-2032



みずべや
水商売のお部屋



あずま通り店 新宿区歌舞伎町1-8-3良川ビル2階
TEL: 03-6205-5732

ZOOM東神田 501

物件種別	間取り	賃料	管理費等
マンション	1LDK	181,000円	15,000円

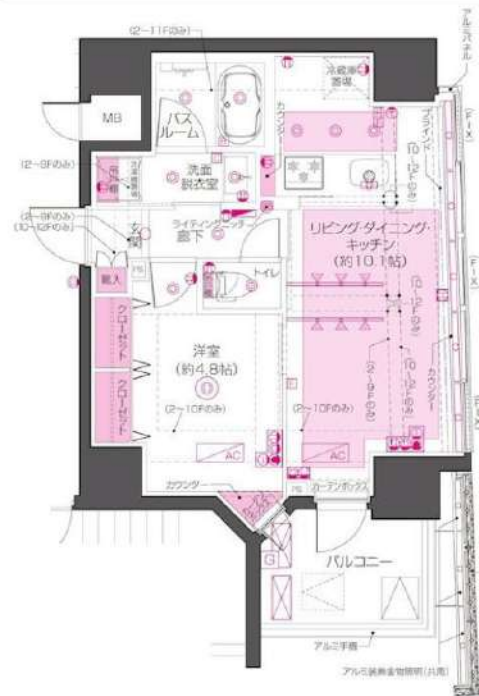
敷金/保証金	181,000円	礼金/権利金	181,000円
敷引/償却金		更新料	1ヶ月(新賃料)
更新事務手数料			
その他費用	<small>[-一時金] 鍵交換費用(税込): 33,000円 [月次費用] 家財保険+付帯サービス(税込): 1,835円 (備考) ■契約時: 当月分+翌月分の賃料・管理費をお支払い頂きます ■ペット飼育時: 敷金1ヶ月追加(別途飼育相則参照・要申請書) ■解約時: ルームクリーニング費用及び借主負担分の原状回復費用をお支払い頂きます</small>		
物件所在地	東京都千代田区東神田2丁目4-8		
交通	都営新宿線 岩本町駅 徒歩5分 東京メトロ日比谷線 秋葉原駅 徒歩6分 総武線快速 馬喰町駅 徒歩6分		
間取り詳細	5階: LDK 10.10畳, 洋室 4.80畳		
構造	鉄筋コンクリート 5階 / 12階建		
面積	40.52㎡	向き	東
築年月	2019年6月21日	契約期間	普通借家契約 2年
退去日		入居時期	即入居
駐車場	要問合せ 駐輪場		
設備	3口ガス(グリル付) 浴室換気乾燥機 追焚 温水洗浄便座 床暖房 エアコン 角部屋 二面採光		
入居諸条件	ペット可, 二人入居可		
損害保険			
保証会社	必須 トーシンライフ、オリコフォレントインシュア、全保連/保証料: 初回=賃料等×50%、月額=賃料等×1%		
備考	■民泊利用不可 ■自転車: 月額500円 (契約時2年間一括払い※台数要確認) ■部屋タイプ: A ■外国籍相談可(申込条件: 在留カード必須、日本語読み書き出来る方、連帯保証人必須: 日本人又は永住者) ■一部法人保証会社未加入時: 敷金・礼金を各1ヶ月追加 ◆内見予約は『スマート内覧』◆		

外観



その他

間取り図



新宿本店 新宿区新宿3-21-4新宿ニュータワービル1階
TEL: 03-6279-2032



みずべや
水商売のお部屋



あずま通り店 新宿区歌舞伎町1-8-3良川ビル2階
TEL: 03-6205-5732