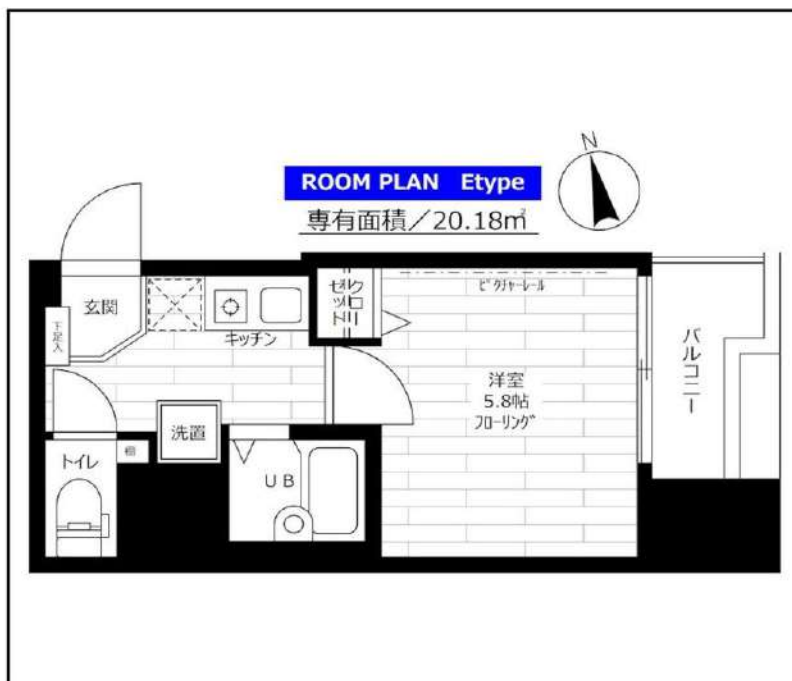


分譲型賃貸マンション

都営浅草線 三田（東京）駅まで 徒歩5分

山手線 田町（東京）駅まで 徒歩6分

管理室,ガスコンロ設置済,ガスキッチン,バス・トイレ別,浴室乾燥,温水洗浄便座,バス有,トイレ有,洗面台,シャワー,エアコン,BS,CATV,電話2回線,ネット専用回線,CATVインターネット,TVインターホン,インターホン,防犯カメラ,オートロック,モニタ付オートロック,給湯,エレベーター,24時間ゴミ出し可,敷地内ゴミ置き場,宅配BOX,冷房,暖房,外壁タイル張り,分譲タイプ,フローリング,室内洗濯機置場,クローゼット,シューズボックス,玄関収納,収納有,角住戸



※この図面は販売図面をもとに作成しております。図面と異なる場合は現況を優先となります。

ステージファースト慶應三田

賃料	101号室 79,000円		
構造	鉄骨鉄筋コンクリート造 地上階数 12階		
交通	都営浅草線 三田（東京）駅まで 徒歩5分		
所在地	東京都港区芝5丁目14-17		
完成	2002年8月	専有面積	20.18㎡
現況	空室	入居時期	2024年08月02日
敷金	1ヶ月	共益費	4,000円
礼金	1ヶ月	契約終了時敷金償却	1ヶ月
契約期間	普通 2年間	解約予告	1ヶ月前
更新料	新賃料1ヶ月	火災保険	20,000円(2年)
保証会社	必須	保証人	不要
契約条件	[一時金] 鍵交換代:19800円 アクト安心ライフ 24:16500円 [月次費用] システム利用料:275円 初回保証料:月額費用の40%、1年毎に更新保証料10,000円。(GTN使用時50%~100%) ペット(不可)、外国人入居(相談)、楽器使用(不可)、事務所(不可)、法人(相談) ※当室の転貸借契約は不可です。		

★入居前に各種施工ができます！ 防虫施工 22,000円 光触媒コーティング33,000円

新宿本店 新宿区新宿3-21-4新宿ニューターワビル1階
TEL: 03-6279-2032



みずぺや
水商売のお部屋

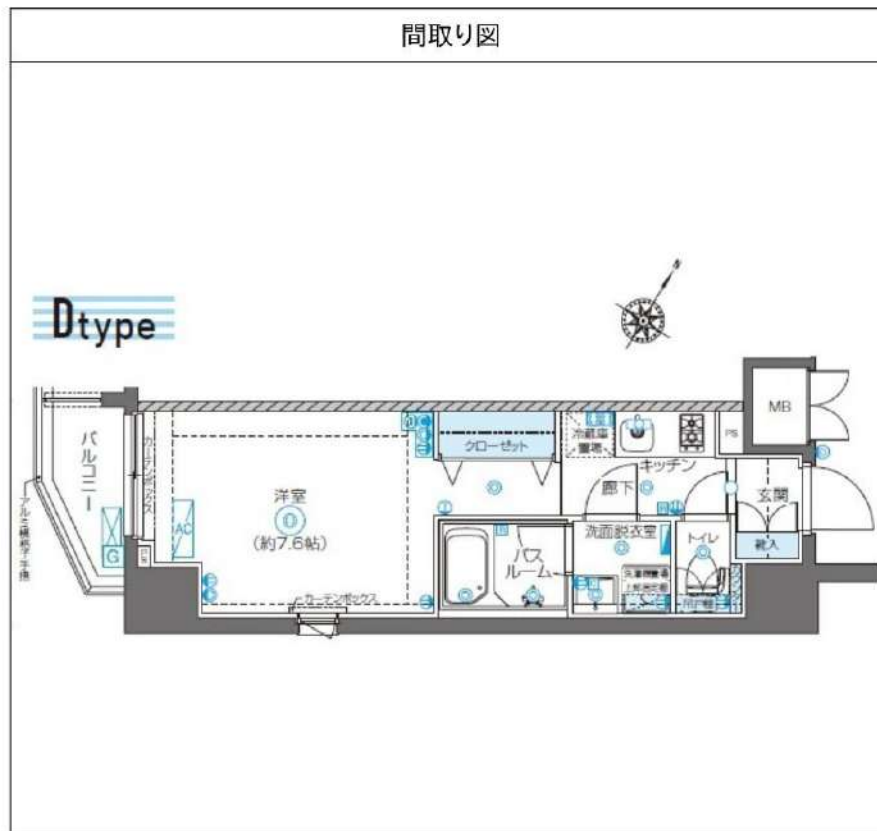


あずま通り店 新宿区歌舞伎町1-8-3良川ビル2階
TEL: 03-6205-5732

ZOOM南麻布 404

物件種別	間取り	賃料	管理費等
マンション	1K	127,000円	10,000円

敷金/保証金	127,000円	礼金/権利金	127,000円
敷引/償却金		更新料	1ヶ月(新賃料)
更新事務手数料			
その他費用	<small>[-一時金] 鍵交換費用(税込): 33,000円 [月次費用] 家財保険+付帯サービス(税込): 1,735円 [備考] ■契約時: 当月分+翌月分の賃料・管理費をお支払い頂きます ■解約時: ルームクリーニング費用及び借主負担分の原状回復費用をお支払い頂きます</small>		
物件所在地	東京都港区南麻布1丁目6-32		
交通	東京メトロ南北線 麻布十番駅 徒歩4分 都営大江戸線 麻布十番駅 徒歩4分 都営三田線 白金高輪駅 徒歩12分		
間取り詳細	4階: 洋室 7.60畳		
構造	鉄筋コンクリート 4階 / 9階建		
面積	26.10㎡	向き	南西
築年月	2016年5月20日	契約期間	普通借家契約 2年
退去日		入居時期	相談
駐車場	要問合せ 駐輪場		
設備	2口ガス 独立洗面台 脱衣室 浴室乾燥機 温水洗浄便座 追焚室内洗濯機置場 角部屋 二面採光		
入居諸条件	ペット不可		
損害保険			
保証会社	必須 トーシンライフ、オリコフォレントインシュア、全保連/保証料: 初回=賃料等×50%、月額=賃料等×1%		
備考	■民泊利用不可 ■自転車: 月額500円(契約時2年間一括払い※台数要確認) ■部屋タイプ: D ※喫煙者不可 ■外国籍相談可(申込条件: 在留カード必須、日本語読み書き出来る方、連帯保証人必須: 日本人又は永住者) ■一部法人保証会社未加入時: 敷金・礼金を各1ヶ月追加 ◆内見予約は『スマート内覧』◆		



※図面と異なる場合は現況を優先となります。

新宿本店 新宿区新宿3-21-4新宿ニューターワビル1階
TEL: 03-6279-2032

みずべや
水商売のお部屋

あずま通り店 新宿区歌舞伎町1-8-3良川ビル2階
TEL: 03-6205-5732

品川駅徒歩圏内の物件！セキュリティや設備充実のお部屋です！



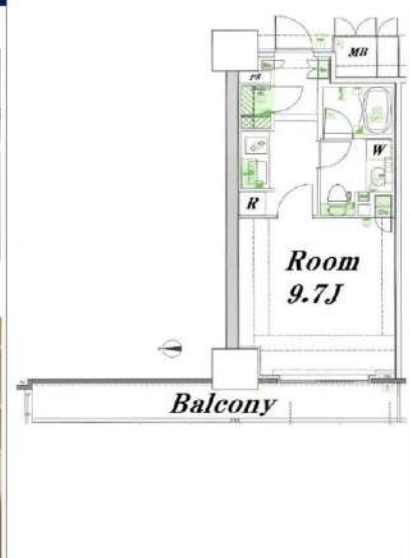
品川タワーフェイス 1301

賃貸マンション



1K	専有面積	32.30㎡
賃料	138,000円	
管理費	12,000円	
礼金	1ヶ月	敷金 1ヶ月
入居時期	予定 2024年10月上旬～中旬	

◆アクセス
山手線「品川」駅徒歩 7分
京急本線「北品川」駅徒歩11分 東京モノレール「天王洲アイル」駅徒歩13分



※図面と異なる場合は現況を優先となります。
※賃料発生日は申込から原則2週間となります。

◆物件概要

- ・住所/東京都港区港南2丁目 12-28
- ・構造/鉄筋コンクリート造地上階数 30階
- ・築年数/2005年7月
- ・駐車場/ 要問い合わせ ・ 駐輪場/ 設備 有 ・ バイク置き場/設備 有 ※設備有の場合は要問い合わせ
- ・向き/西
- ・契約期間/普通借家契約 2年
- ・更新料/新賃料の 1.5 ヶ月+更新事務手数料16,500円 (税込)

◆初期費用

- ①保証委託料/にじいろ◎月額保証料：賃料+管理費の1%※最低保証料1,000円 ◎初回保証委託料：賃料+管理費の80%
- ②決済手数料：毎月550円(税込)
- ③損害保険/有り 火災保険 24ヶ月 23,000円
- ④当月分日割賃料
- ⑤翌月分賃料
- ⑥その他費用/安心入居サポート (税込・必須) :22,000円 鍵交換費用 (税込・必須) :33,000円

◆入居諸条件

ペット(可), ルームシェア(相談), 外国人入居(相談), 学生専用(相談), 楽器使用(可), 高齢者(相談), 子供(不可), 事務所(不可), 性別(不問), 単身(可), 二人入居(相談), 法人(可), 未成年契約(不可)

◆設備

2F以上, オートロック, ダブルロック, ディンプルキー, モニタ付オートロック, 外壁タイル張り, 防犯カメラ, メールボックス, セキュリティ会社加入済, 24時間換気システム, 2ロコンロ, BS, CATV, CS, インターホン, エアコン, ガスコンロ設置済, ガス給湯, クローゼット, システムキッチン, シャワー, シューズウォークインクローゼット, シューズボックス, トイレ有, ネット使用料不要, バス・トイレ別, パス有, フローリング, マルチメディアコンセント, ユニットバス, 温水洗浄便座, 給湯, 高速ネット対応, 室内洗濯機置場, 洗面化粧台, 洗面台, 暖房, 浴室乾燥, 24時間ゴミ出し可, エレベーター, 宅配BOX, 敷地内ゴミ置き場

◆備考

短期解約違約金有 (1年末満解約：賃料+管理費1.5ヶ月分)
2ヶ月前解約予告
先行申込可 先行契約不可
法人契約の場合：礼金1ヶ月追加で法人規定ご相談可能
退去時ルームクリーニング費用(税込)：44,000円
退去時エアコン内部洗浄費用(税込)：13,200円/台
ペット：小型犬または猫2匹まで 1匹につき敷金1ヶ月追加、退去時償却
楽器：但し消音機能付き・アップライトピアノ、ドラム、声楽不可・居住者よりクレームがあった場合即時使用中止

◆周辺施設

- ・トイズ 品川イター-シティ
- ・ローソク品川イター-シティ
- ・品川イター-シティ S&R棟
- ・ファミリー NL品川イター-シティ

※作成時データの為、現状とは異なる場合がございます。

新宿本店

新宿区新宿3-21-4新宿ニュータワービル1階
TEL：03-6279-2032



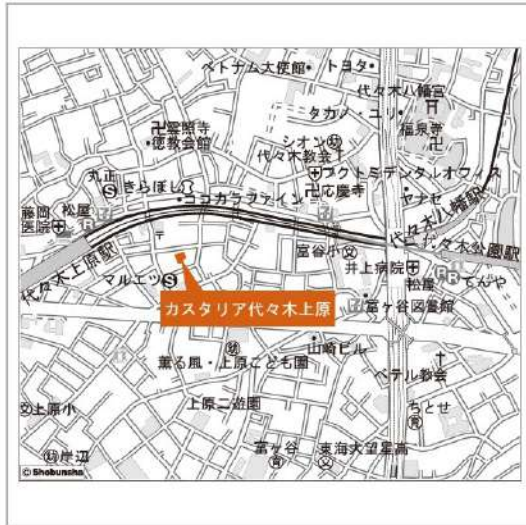
みざまべあ
水商売のお部屋



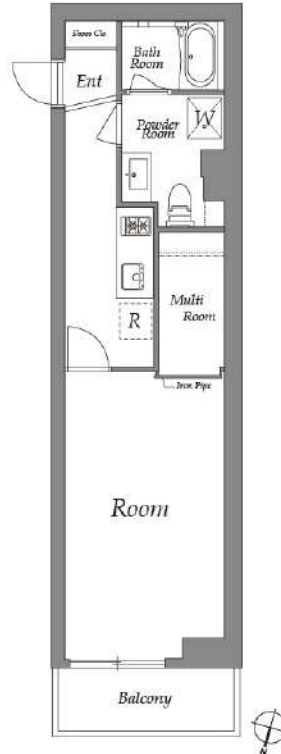
あずま通り店

新宿区歌舞伎町1-8-3良川ビル2階
TEL：03-6205-5732

建物種別	マンション
カスターリア代々木上原 (カスターリアヨヨギウエハラ)	
102号室	



礼金1ヶ月!敷金1ヶ月!(保証会社利用必須)(申込月末日迄の契約始期分対象)



入居可能日	2024年10月下旬	開口向き	北
<p>〈専有設備〉 インターフォン(TVモニター付き)、角部屋、フローリング、下駄箱、収納スペース、エアコン、システムキッチン、コンロ口数(2口)、コンロ種類(ガス)、バス・トイレ(別室)、追い焚き、浴室乾燥機、温水洗浄便座、洗面台、給湯、洗濯置き場(室内)、ベランダ・バルコニー、CATV(有料)、インターネット使用料無料</p> <p>※入居可能日は、空き予定の場合室内状況等により延びる可能性もございます。 ※図面と現況が異なる場合は、現況優先とさせていただきます。</p>			

賃貸条件	賃料	144,000円	共益費	6,000円
	敷金	1ヶ月	礼金	1ヶ月
	契約形態	普通借家	契約期間	2年
	更新料	新賃料1ヶ月		

所在地	東京都渋谷区上原1丁目17-16			
交通	小田原線「代々木上原」徒歩4分 東京メトロ千代田線「代々木上原」徒歩4分			
建物	構造・規模	RC造 地上4階、地下1階建		
	築年数	2000年10月	総戸数	25戸
	間取	1K	専有面積	31.03㎡
共用設備	外観タイル張り、オートロック、防犯カメラ、宅配ボックス、集合ポスト、エレベーターあり、専用ゴミ置き場あり、駐輪場あり			
保証会社利用必須	第1優先保証料	((株)クレディセゾン) 保証料(初回契約時)30%、年間保証料10,000円(1年毎)		
	第2優先保証料	日本セーフティー(株)初回賃料総額の50%、月額330円(税込)、年間保証料10,000円(1年毎)、賃料滞納時の事務手数料(1回毎)個人2,970円(税込)法人3,300円(税込)		
	第3優先保証料	フォーシーズ(株)個人/初回賃料総額の150%(初回保証料50%+特別預託金100%)※特別預託金は退去時、滞納家賃が無い場合は借主様へ返金されます。法人/初回賃料総額の100%。月額330円(税込)、年間保証料賃料総額の1ヶ月分(1年毎)		
その他費用	損害保険	要 貸主指定 18,000円 2年		
	鍵交換費	27,500円(税込み)		
退去時費用	室内清掃費	居室専有面積30㎡未満は一律33,000円(税込)、30㎡以上は1㎡あたり1,100円(税込)		
	エアコン清掃費	壁掛け・床置き式1台あたり11,000円(税込)、天井カセット型エアコン1台あたり27,500円(税込)		
備考	<p>■102号室D1タイプ ■2022年10月室内リノベーション工事実施済(キッチン・洗面・浴室・トイレ) ■室内の素材・仕様は部屋によって異なる場合がございます。 ■CATV※要別途契約・イッツコム(0120-109-199) ■インターネット無料(要登録):フレッツ光ネクスト ギガマンション・スマートタイプ(0120-116-116) ※設定状況によりNTTの配線工事が必要になる場合がございます。 ■トランクルーム 要問合せ・敷金1ヶ月/月額3,300円(税込) ■2016年2月大規模修繕工事済</p>			

新宿本店 新宿区新宿3-21-4新宿ニュータワービル1階
TEL: 03-6279-2032



みずべや
水商売のお部屋

あずま通り店 新宿区歌舞伎町1-8-3良川ビル2階
TEL: 03-6205-5732

メインステージ高輪 1201号室

交通

都営浅草線「高輪台」駅 徒歩 5分

東京メトロ南北線「白金台」駅 徒歩 12分

京急本線「泉岳寺」駅 徒歩 13分

間取り

1R (33.77㎡) 賃料 170,000円 (管理費18,000円)

定期借家契約

【募集条件】

インターネット使用料無料！1フロア1住戸・ルーフバルコニー付きの開放的なお部屋です♪

所在地	東京都港区高輪3丁目 14-34	
築年月	2006年8月	
構造	鉄筋コンクリート造 / 全35戸	
敷金・礼金	1ヶ月・1ヶ月	
償却	-	
契約期間	定期借家契約 2年間	
現況	空室	
入居時期	即入居	
更新料	-	
解約予告	50日間	
火災保険	要加入 2年間20,000円 (2人入居の場合は23,000円)	
契約時費用	鍵交換費	41,800 円
退去時費用	ハウスクリーニング代	66,000 円
設備概要	宅配BOX, 敷地内ゴミ置き場, 2口ガスコンロ, グリル, バス・トイレ別, 浴室乾燥, 温水洗浄便座, 洗面化粧台, L字型バルコニー, エアコン, ネット使用料不要, TVインターホン, 最上階, モニタ付オートロック, 室内洗濯機置場, ウォークインクローゼット, シューズボックス, 3面採光	
ガス種類	都市ガス	
備考	二人入居：可 楽器使用：不可 保証会社：必須 ペット飼育：不可 短期違約金：6ヶ月未満解約の場合総賃料の1ヶ月分 ※残置物あり(冷蔵庫・洗濯機)	



★写真・3DVR多数掲載中★
QRコードよりアクセス



カーテンサイズ

No	①	②	③	④
幅	188	54	161	69
高さ	198	198	198	92

Created by Live Search 2024/7

※図面と現況に相違がある場合は現況を優先とします。
※写真については別部屋の写真を使用している可能性もございます。

【周辺施設】

- ローソン 高輪三丁目店 徒歩3分
- ツルハドラッグ 高輪台店 徒歩5分

新宿本店 新宿区新宿3-21-4新宿ニュータワービル1階
TEL: 03-6279-2032



みずまべや
水商売のお部屋



あずま通り店 新宿区歌舞伎町1-8-3良川ビル2階
TEL: 03-6205-5732

ZOOM神宮前 902

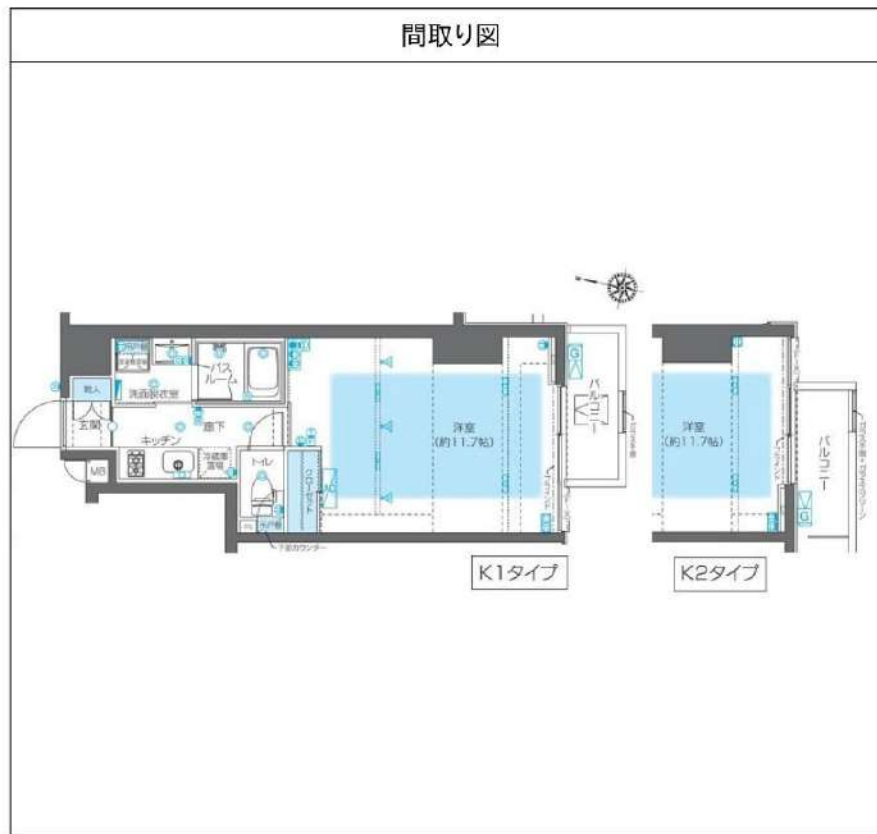
物件種別	間取り	賃料	管理費等
マンション	1K	183,000円	5,000円

敷金/保証金	183,000円	礼金/権利金	183,000円
敷引/償却金		更新料	1ヶ月(新賃料)
更新事務手数料			
その他費用	<small>[-一時金] 鍵交換費用(税込): 33,000円 [月次費用] 家財保険+付帯サービス(税込): 1,835円 (備考) ■契約時: 当月分+翌月分の賃料・管理費をお支払い頂きます ■ペット飼育時: 敷金1ヶ月追加(別途飼育相則参照・要申請書) ■解約時: ルームクリーニング費用及び借主負担分の原状回復費用をお支払い頂きます</small>		
物件所在地	東京都渋谷区千駄ヶ谷2丁目28-3		
交通	東京メトロ副都心線 北参道駅 徒歩7分 中央・総武線各停 千駄ヶ谷駅 徒歩9分 都営大江戸線 国立競技場駅 徒歩9分		
間取り詳細	9階: 洋室 11.7畳		
構造	鉄筋コンクリート 9階 / 13階建		
面積	34.20㎡	向き	南
築年月	2017年10月6日	契約期間	普通借家契約 2年
退去日		入居時期	相談
駐車場	要問合せ 駐輪場 バイク置き場		
設備	2口ガス 独立洗面台 脱衣室 浴室換気乾燥機 追焚 温水洗浄便座 フローリング 室内洗濯機置場		
入居諸条件	ペット可, 二人入居可		
損害保険			
保証会社	必須 トーシンライフ、オリコフォレントインシュア、全保連/保証料: 初回=賃料等×50%、月額=賃料等×1%		
備考	■民泊利用不可 ■自転車: 月額500円 バイク: 月額2,000円(契約時2年間一括払い※台数要確認) ■部屋タイプ: K2 ■外国籍相談可(申込条件: 在留カード必須、日本語読み書き出来る方、連帯保証人必須: 日本人又は永住者) ◆内見予約は『スマート内覧』◆		

外観



その他



※図面と異なる場合は現況を優先となります。

新宿本店 新宿区新宿3-21-4新宿ニュータウンビル1階
TEL: 03-6279-2032



みずべや
水商売のお部屋



あずま通り店 新宿区歌舞伎町1-8-3良川ビル2階
TEL: 03-6205-5732

最寄り駅徒歩3分

防犯カメラ,24時間有人管理,タワー型マンション,2F以上,オートロック,モニタ付オートロック,セキュリティ有り

【外観】



【間取り図】



※図面と現状が異なる場合は現状優先となります。

賃料	185,000円		
管理費等	0円	間取り	1R
敷金	無	礼金	1ヶ月
敷引 償却金	-	保証金	-
建物名	白金ザ・スカイ 西棟		
物件種別	マンション	号室	0516号室
建物所在地	東京都港区白金1丁目2-2		
交通	都営三田線 白金高輪 徒歩3分 東京メトロ南北線 白金高輪 徒歩3分		
間取詳細	洋室(9.1畳)		
構造・規模	鉄筋コンクリート19階建 5階		
専有面積	27.69㎡	向き	北
築年月	2023年2月上旬	契約期間	定期借家契約 2年
入居時期	2024年8月中旬予定	更新料	-
損害保険	有 15,000円 24ヶ月		
駐車場			
設備	エレベーター,エレベーター2基,エレベーター3基,エレベーター4基以上 ,24時間ゴミ出し可,風除室		
その他費用	[一時金] ハウスクリーニング費用(退去時請求:49,500円 退去時鍵交換費用(契約時請求):33,000円 AMLクラブサポート費用(契約時請求):16,500円 [備考] ①短期解約違約金有(2エアコンクリーニング費用(1台あたり16,500円税込込み・退去時請求)		
入居諸条件	ペット不可 事務所不可 楽器等の使用不可 法人可		
保証会社	必須 家賃総額より50%~		
備考	2年定借 引越し業者指定 保証会社必須(エポス) 退去時要清掃代 解約予告30日前		

情報更新日 2024年7月25日

No.12610516

新宿本店

新宿区新宿3-21-4新宿ニュータウンビル1階
TEL:03-6279-2032みずいばや
水商売のお部屋

あずま通り店

新宿区歌舞伎町1-8-3良川ビル2階
TEL:03-6205-5732

高級分譲賃貸マンション コートヒルズ高輪

Access

南北線・都営三田線

『白金高輪』駅徒歩7分

JR山手線

『高輪ゲートウェイ』駅徒歩15分



- ★90㎡超の2LDK
- ★上層階・角部屋
- ★ペット飼育相談可
- ★駐車場1台空きあり

702号室 専有面積 92.93㎡ **★室内動画 ぜひご覧ください★**

■賃料 **522,000** 円

■管理費8,000円 ■8/1空き予定

■所在地	港区高輪1-22-5					
■構造	SRC造地上8階 地下2階建	■築年月	平成15年1月			
■間取	2LDK	■用途	住居のみ			
敷金	1ヶ月分	礼金	1ヶ月分			
■賃貸条件	■管理費	8,000円	■更新料	新賃料の1ヶ月分		
	■契約期間	2年間	■鍵交換代	16,500円		
	■解約予告	2ヶ月前				
	■家財保険 地震保険の有無選択	チャブ保険(2年間契約) 地震保険ナンなら:22,000円 地震保険付きなら:29,000円				
	■短期解約 違約金	1年未満の解約は月額賃料及び管理費の2ヶ月分(大手法人は相談可)				
■保証人 不要システム ご利用の場合 どちらでも ご利用可能	【オリコフォレントインシュア】 初回保証委託料は賃料等の1ヶ月分、 1年毎に1万円の保証委託料					
	【アイスマイルプラス】 お手持ちのクレジットカードで賃料保証と 家財保険のセットを決済(クレジットカードが ない場合はご利用不可) 保証料月々払いプランで、月額賃料等の 4.25%+700円					
	家賃も VISA MasterCard アイスマイル					
■入居条件	ペット	民泊	楽器	外国籍	パート 学生	法人
	相談(1)	×	○(2)	○	相談	○
※(1)分譲マンションにつきペット飼育可否は照会ください。 飼育可の場合:敷金1ヶ月分積み増し、退去時償却1ヶ月分 (原状回復費含まず) 小型犬(体長50cm,体高40cm,体重10kg以下)もしくは猫 1住戸犬猫合わせて2頭まで飼育可 ※(2)楽器:演奏時間/平日9-20時,土日祝12-20時なら可						
■設備	■オートロック ■エレベーター ■エアコン ■2口IHコンロ ■電子オーブンレンジ ■食器洗い乾燥機 ■温水洗浄便座 ■浴室乾燥機 ■三面鏡独立洗面台 ■ネット回線NTT(VDSL方式での提供) ■CATV(J:COM) ■宅配ボックス ■モニター付きインターホン					
	■駐車場 機械式駐車場:P9/月額35,200円、敷金1ヶ月分 全長5,000mm、全高1,850mm、重量1,900kg 全幅(タイヤ幅)1,820mm					

《コートヒルズ高輪》は
格式ある銘地の高輪一丁目、
天神坂の頂きに佇みます
高級ホテルを思わせる深い落ち着いた
包まれたハイグレードのエントランス
都心にして自然と近在「池田山公園」
「東京都庭園美術館」等四季折々の
風情に触れながら散策できるスポット多数



★洋室 各収納あり★



★南東向き・2面採光で開放感あるリビング★



※専有面積は壁芯計算で算出されているため、内法計算で算出される登記簿面積とは若干異なります。※間取、設備は現況優先となります。

新宿本店 新宿区新宿3-21-4新宿ニュータウンビル1階
TEL: 03-6279-2032



みずべや
水商売のお部屋



あずま通り店 新宿区歌舞伎町1-8-3良川ビル2階
TEL: 03-6205-5732