

RENECAT導入済物件★消臭抗菌効果が半永久持続  
★家具・家電付賃貸へ変更可★すぐお住まいになれます

Access

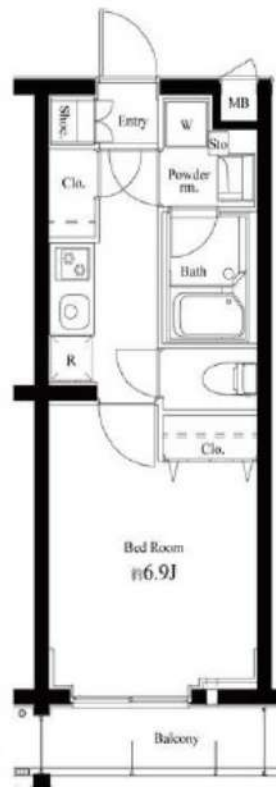
都営三田線  
「蓮根」駅徒歩 6分



JR埼京線  
「浮間舟渡」駅徒歩 20分

- タイル張りの美しい外観
- TVモニター付オートロック
- 共用部に防犯カメラ設置
- 監視カメラ付エレベーター
- 24時間マンションセキュリティ
- 玄関扉ダブルロック&ディンプルキー
- 人感センサーライト
- 床フローリング仕様
- 洋室エアコン標準装備
- システムガスキッチン

- バスルームとトイレを独立
- ★雨天冬は必須!浴室換気乾燥暖房機
- パウダールーム洗面台
- 収納便利なクローゼット
- インターネット光対応(別途費用)
- BS・110°CS(別途費用)
- 24時間受取可能宅配BOX
- 原付置き場(空き状況条件等、要詳細確認)
- 駐輪場(空き状況条件等、要詳細確認)
- ペット可(別途敷金1ヵ月)小型1匹まで



0410 号室 専有面積 25.44㎡

間取 1K

賃料 **78,000** 円/月

共益費 15,000 円/月

物件概要

所在地 / 東京都板橋区蓮根3丁目14-30  
構造・規模 / 鉄筋コンクリート造 5階建  
総戸数 / 96 戸  
築年月 / 2015年03月13日  
入居日 / 2024年09月30日

契約条件

敷金0ヶ月・礼金0ヶ月

SC保証システム利用料:家賃総額55%(最低金額5.5万円)  
保証人付プラン:家賃総額の30%(最低金額3万円)  
24Hサポート料22,000円/1年・鍵交換代22,000円  
室内抗菌処理代17,600円事務手数料11,000円  
当社指定火災保険(ジック)加入の事(別途費用)  
※賃料口座引落し(口座振替手数料別途費用有)  
普通賃貸借1年契約(更新型)※  
※1、2回目の更新時5%の賃料改定あり。更新料は1回のみ。  
2回目以降の更新料は無い為、安心して永くお住まいいただけます  
※LPガス(要担保金)  
※アクセントクロスの色は変更する場合がございます

24時間安心サポート

設備のトラブルに24時間365日の受付体制

医療健康サービス 24

看護師が24時間365日ご相談に応じます。

※図面と現物が異なる場合、現況優先とさせていただきます。

新宿本店 新宿区新宿3-21-4新宿ニュータワービル1階  
TEL: 03-6279-2032



みずべや  
水商売のお部屋

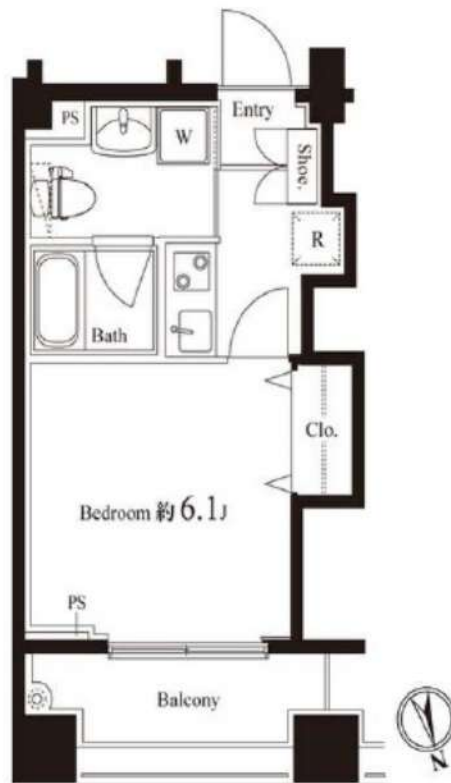


あずま通り店 新宿区歌舞伎町1-8-3良川ビル2階  
TEL: 03-6205-5732

RENECAT導入済物件★消臭抗菌効果が半永久持続  
★家具・家電付賃貸へ変更可★すぐお住まいになれます

Access

西武池袋線  
「椎名町」駅徒歩 1分



0802 号室 専有面積 21.06㎡

間取 1K

賃料 78,000 円/月

共益費 15,000 円/月

物件概要

所在地 / 東京都豊島区南長崎1丁目19-11  
構造・規模 / 鉄筋コンクリート造 8階建  
総戸数 / 28 戸  
築年月 / 2004年07月15日  
入居日 / 2024年10月04日

契約条件

保証金1ヶ月 (契約時償却)

保証システム利用料:家賃総額の55%(最低金額5.5万円)  
保証金契約時償却(保証金プランで契約の場合)  
24Hサポート料22,000円/1年・鍵交換代22,000円  
室内抗菌処理代17,600円事務手数料11,000円  
当社指定賃貸入居者総合保険加入の事(別途費用)  
※賃料口座引落し(口座振替手数料:月額550円)  
普通賃貸借1年契約(更新型)※  
※1、2回目の更新時5%の賃料改定あり。更新料は1回のみ。  
2回目以降の更新料は無い為、安心して永くお住まいいただけます

- タイル張りの美しい外観
- モニター付オートロックシステム
- エレベーター内防犯カメラ
- ダブルロック&ディンプルキー
- 玄関人感センサー付きライト
- エアコン標準装備
- 床フローリング仕様
- オリジナルシステムキッチン
- 2口ガスコンロ
- バスルームとトイレを独立

- お湯張り機能付きバス
- パウダールーム洗面台
- ★雨天・冬は必須!浴室換気乾燥暖房機
- 暖房便座付シャワートイレ
- 収納便利なクローゼット
- トール型シューズBOX
- インターネット利用可(別途費用)
- 24時間受取可能宅配BOX
- 駐輪場(空き条件等含め要詳細確認)
- 2人入居・外国籍入居可能/海外審査可能



24時間安心サポート

設備のトラブルに24時間365日の受付体制

医療健康サービス 24

看護師が24時間365日ご相談に応じます。

※図面と現物が異なる場合、現図優先とさせていただきます。

新宿本店 新宿区新宿3-21-4新宿ニュータワービル1階  
TEL: 03-6279-2032



みずべや  
水商売のお部屋



あずま通り店 新宿区歌舞伎町1-8-3良川ビル2階  
TEL: 03-6205-5732

西武新宿線「武蔵関」駅 徒歩5分

FR :

# クレヴィスタ練馬武蔵関 504

東武東上線「ときわ台」駅 徒歩13分 東武東上線「中板橋」駅 徒歩17分

東京都練馬区関町東2丁目6-12

構造 鉄筋コンクリート5階建

面積 26.01㎡

竣工 2018年11月

間取り 1K

退去予定日：現空  
方角：西



### セールスポイント

多くの方からご好評頂いているクレヴィスタ練馬武蔵関のご紹介です。共用部にはゴミ出し24時間OK・宅配ボックスなどが揃っており、とても充実しています。室内設備は洗面所独立・浴室乾燥機など豊富に揃っており、過ごしやすいお部屋となっております。駐輪場付きの物件です。練馬区や西武新宿線武蔵関付近のことなら、当社までお気軽にご連絡下さい。あなたに合う素敵なお部屋がきっと見つかります。

### スマートホーム

スマホアプリ「Space Core」で利用可。お部屋により設置されている機器が異なる場合や、非設置の物件もございますので現地をご確認ください。【機能】①スマートロック②温湿度センサー③室内防犯カメラ④赤外線家電操作機能⑤管理会社とのチャット機能など

※図面と現況が異なる場合は現況優先になります。



### ▼賃貸借条件

賃料	82,000円
共益費	15,000円
契約期間	2年
更新料	新賃料の1ヶ月
▼その他条件	
ペット	相談
法人	可
外国籍	留学生(語学/専/短) 敷金+1.5 社会人・大学生 敷金+1

※法人(保証会社不可):敷金+2ヶ月/礼金+2ヶ月  
※水・風可:敷金+1ヶ月  
※2人入居:敷金+1ヶ月  
※ペット:小型犬+1ヶ月/猫+1.5ヶ月(償却)  
※不動産業者入居不可(連保も不可)  
※民泊転貸禁止  
※先行申込可・先行契約不可

### ▼初期費用

敷金	0ヶ月
礼金	0ヶ月
保証:イオースカート	緊急連絡先40%
保証:ルームバンク 口振手数料¥330	緊急連絡先40%
保証:GTN	GTN 外国籍の方エポスグローバルプラン 総額家賃の100% +月次費用 総額家賃の2%
その他月額費用	リビングアシスト総合保険 800円
室内清掃費用	55,000円
鍵交換代	33,000円
その他初期費用	書類作成料: 11,000円
入居時期	予定 2024年9月上旬

新宿本店 新宿区新宿3-21-4新宿ニューターワビル1階  
TEL: 03-6279-2032



みずべや  
水商売のお部屋



あずま通り店 新宿区歌舞伎町1-8-3良川ビル2階  
TEL: 03-6205-5732

物件名

クリアシオン目白通り 202

交通

西武池袋線「中村橋」駅 徒歩8分

賃料

82,000円



賃貸条件	管理費	10,000円	
	敷金	0ヶ月	礼金 1ヶ月
	路線2	都営大江戸線「練馬春日町」駅 徒歩18分	
	鍵交換代	22,000円	清掃費用 44,000円
	保険	有 ホープ少額短期保険 20,000円 2年	
	契約期間	2年	更新料 新賃料の1ヶ月
その他月額	Smile Support 24 1,980円		
保証会社	いえらぶ安心保証 月払費用総額の50%～ ※口座振替手数料：月々440円/年間更新料：10,000円※審査次第ではエルズ・クレディセゾンへ変更		

所在	東京都練馬区貫井5丁目9-2		
建物	間取り	1K	専有面積 28.49㎡
	向き	南西	築年月 2007年8月
	構造	鉄筋コンクリート8階建/2階部分	
	現況	居住中	
	入居予定日	予定 2024年10月上旬	
	退去日	2024/09/23	
管理会社	JR西日本住宅サービス(株) 06-6488-1194		
設備条件	オートロック、宅配ボックス、ゴミ出し24時間OK、エレベーター、TVインターホン、システムキッチン、南西向き、脱衣所、洗面化粧台、2沿線利用可、3駅以上利用可、駅徒歩10分以内、2人入居相談、敷金不要、外国人可		

住まいのあんしんをサポート!

Smile Support 24

出張費及び60分までの作業費が無料!

入居者様(ご契約者様)の日常生活において起こりうる「カギを無くした」、「トイレが詰まった」、「ガラスが割ってしまった」等の様々なトラブルや暮らしのお悩みをサポートする24時間体制の生活見守りサービスです。

24時間 365日

ベネフィットサービス!

① 近隣トラブル解決支援サービス

(騒音、近隣トラブル、ストーカー等に対応)

② ファストドクターサービス

(夜間・休日の緊急連絡、対応エリア限定、層次拡大中)

Smile Support24は、21ヶ国語で

外国語対応いたします。

いつでも安心! 24時間対応



備考	■ ペット飼育不可
	■ 半年以内に解約の場合、0.5ヶ月分の短期解約違約金有
	■ クリーニング費用契約時支払い ■ 物件内喫煙不可
	■ 空き予定の物件は先行契約 ■ 法人契約：諸条件相談可能
	■ ネット掲載：全媒体不可
■ 更新事務手数料：5,000円(税別) ■	
※駐輪場・ネット環境等につきましては、上記建物管理会社へお問い合わせください。	

※図面と現況が異なる場合は、現況優先となります。

新宿本店

新宿区新宿3-21-4新宿ニュータワービル1階  
TEL: 03-6279-2032



みずべや  
水商売のお部屋



あずま通り店

新宿区歌舞伎町1-8-3良川ビル2階  
TEL: 03-6205-5732

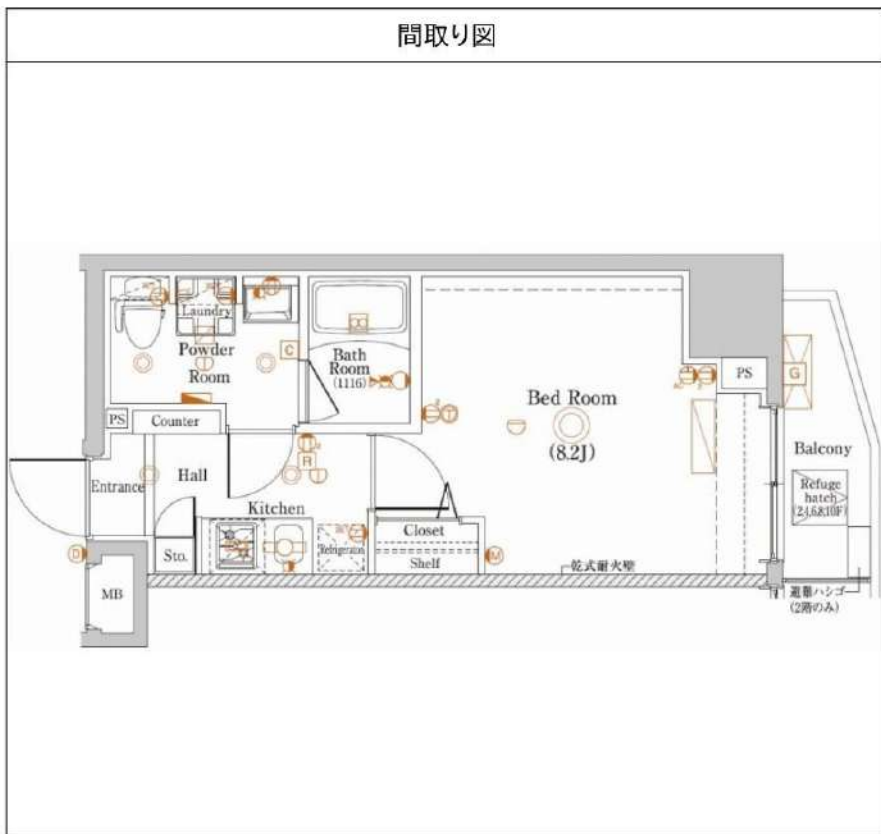
# ラフィスタ板橋区役所前 801

物件種別	間取り	賃料	管理費等
マンション	1K	87,500円	15,000円

【Wi-Fiインターネット無料※シーファイブ】ペット可 築浅高級賃貸マンション♪

【Wi-Fiインターネット無料※シーファイブ】ペット可 築浅高級賃貸マンション♪

敷金/保証金	0円	礼金/権利金	87,500円
敷引/償却金	0円	更新料	1.5ヶ月(新賃料)
更新事務手数料			
その他費用			
物件所在地	東京都板橋区板橋3丁目8-12		
交通	都営三田線 板橋区役所前駅 徒歩2分 東武東上線 下板橋駅 徒歩11分 東武東上線 大山駅 徒歩13分		
間取り詳細			
構造	鉄筋コンクリート 8階 / 10階建		
面積	25.60㎡	向き	北東
築年月	2020年1月	契約期間	普通借家契約 2年
退去日		入居時期	2024年8月12日
駐車場	駐輪場 バイク置き場		
設備	浴室乾燥, ガス給湯, バス・トイレ別, CS, 押入, 2口コンロ, ガスキッチン, 温水洗浄便座, エアコン, 室内洗濯機置場, シャワー, BS, モニタ付オートロック, 洗面化粧台, ネット使用料不要, クローゼット, フローリング, システムキッチン, トイレ有, ガスコンロ, ユニットバス, ガスコンロ設置済, バス有, シューズボックス, インターホン, デザイナーズ, エレベーター, 外壁タイル張り, 宅配BOX		
入居諸条件	ペット可, 事務所不可, 二人入居可		
損害保険	要 23,000円(2年)		
保証会社	必須 保証会社必須/～50%		
備考	■入居中サポート/21450円 ■抗菌代/17600円 ■事務手数料/11000円 ■保証会社必須/～50% ■保険/23000円 ■鍵費用/22000円 ■契約期間(2年普借)※違約金有☆AZPの賃料+1万円でスーパーゼロプラン適用★0 ■ペット飼育時条件有 ■特約事項あり		



新宿本店 新宿区新宿3-21-4新宿ニュータウンビル1階 TEL: 03-6279-2032

みずべや 水商売のお部屋

あずま通り店 新宿区歌舞伎町1-8-3良川ビル2階 TEL: 03-6205-5732

# プレール・ドゥーク板橋本町Ⅲ

住み替え応援システムRe・Room  
家賃でポイントがたまる！  
住み替えで使ってお得！

安心管理システム24時間管理  
学生・女性にオススメ

家具家電付！（喫煙/ペット飼育不可）

インターネット月額基本使用料無料(BBM-NET)Wi-Fi 完備

初めての一人暮らしや通勤の方におすすめ♪



**新生活応援**  
家具家電リース

※送料無料 ※設置無料 ※撤去無料

新生活応援に合わせた初期費用が抑えられる

単身 4人用	月額 5,500円	初期費用 10,000円
単身 2人用	月額 4,400円	初期費用 8,800円

5.5k 全館水洗トイレ

キッチン  
・電子レンジ  
・電気ケトル  
・3台マイコン冷蔵庫

2ドア冷蔵庫  
縦型タイプ

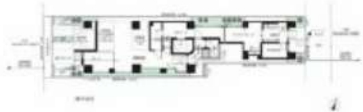
24時間テレビ  
コーナー（映画  
テレビ台付）

シングルベッドフレーム  
オットマトイ  
1.5サイズ  
シングルマットレス×2 (200×100cm)  
(※必ず2枚、20コンキント付)

ダイニング7点セット  
テーブル  
【サイズ】  
W70×D102×H70.5cm  
【チェア】  
W42×D52×H80.5cm

※その他※  
・スリッパクリーナー（掃除機）  
・スチール製手洗台  
・カーテン（1部屋1レース）  
・アンティークテーブル

A-type  
25.58㎡



ACCESS			
都営三田線 板橋本町駅 徒歩3分			
JR埼京線 十条 徒歩22分			
東武東上線 中板橋 徒歩17分			
501号室	賃料	96,000円	
	管理費	12,000円	
	敷金 0ヶ月 礼金 1ヶ月		
OUTLINE			
間取り	1K	タイプ	専有面積 25.58㎡
入居日	2024年08月上旬		内見 可
「木下の賃貸」友の会費 1,980 円(税込)/月額			
所在地 東京都板橋区大和町13-19			
構造	RC造	規模	12階建5階
竣工日	2019年06月	総戸数	30戸
駐車場施設	有	空き	要確認
駐輪場施設	有	空き	要確認
駐車場敷金	なし	駐車場賃料	20,000 円/月額
ペット飼育	不可	ペット飼育の場合の敷金	
方位	西	ガス	梯CDエナジーダイレクト推奨
建物管理会社	株式会社キノシタコミュニティ		
電	梯CDエナジーダイレクト推奨		
LEASE CONDITION			
契約期間	2年	更新料	新賃料 1.25 ヶ月
解約予告	1ヶ月前に文書で当社宛に通知		
スマートロック登録費用	27,500 円(税込)	消毒代	26,400 円(税込)
定額ルームクリーニング代	63,800 円(税込)		
EQUIPMENT			
オートロック	○	洗濯機置場	○
エレベーター	○	浴室乾燥機	○
TVモニター付きインターフォン	○	洗浄機能付トイレ	○
宅配ボックス	○	追い焚き	○
ガスコンロ	○	居室床材フローリング	○
IHクッキングヒーター	○	エアコン	○
独立洗面台	○	浄化槽	○
バルコニー	○	CATV	○
		BSアンテナ	○
		CSアンテナ	○
		カーシェアリング	○
備考	①保証会社加入必須。木下グループ保証：初回保証料80%、利用手数料月額550円(税込)、継続保証委託料20,000円(2年毎)		
	②木下の賃貸友の会加入必須。入居者補償制度、住まいのトラブル緊急サポート等のサービスを提供。月額1,980円(税込)~/法人プラン月額990円(住まいのトラブル緊急サポートのみ)		
	③12か月未満の解約時、賃料1か月分の違約金が御座います。		
	④CATV、BS・CS110°、インターネット等(導入されているか否かには別途契約、費用がかかります)。		
	⑤BBM-NET完備。月額基本使用料は無料ですがオプションサービス(物件により利用できない場合があります)には別途費用がかかります。		

木下の賃貸 友の会  
詳細はこちら▶



※図面と現況が異なる場合には現況を優先とします。

**新宿本店**

新宿区新宿3-21-4新宿ニュータワービル1階  
TEL: 03-6279-2032



**みずべや**  
水商売のお部屋



**あずま通り店**

新宿区歌舞伎町1-8-3良川ビル2階  
TEL: 03-6205-5732

# ZOOM椎名町 1102

物件種別	間取り	賃料	管理費等
マンション	1K	109,000円	10,000円

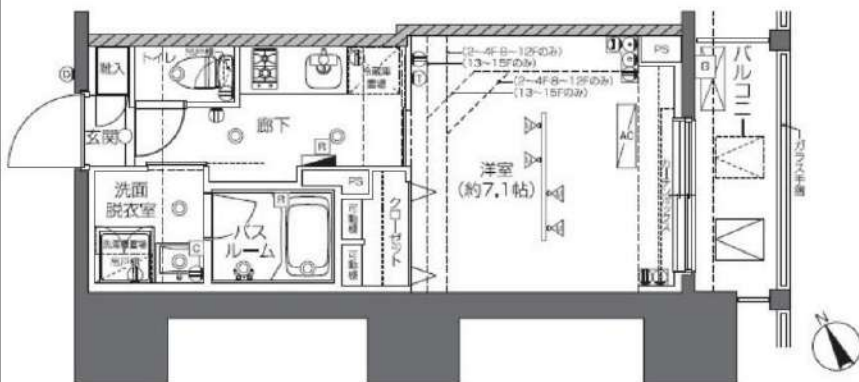
敷金/保証金	109,000円	礼金/権利金	109,000円
敷引/償却金		更新料	1ヶ月(新賃料)
更新事務手数料			
その他費用	<small>[-一時金] 鍵交換費用(税込): 33,000円          [月次費用] 家財保険+付帯サービス(税込): 1,735円          (備考) ■契約時: 当月分+翌月分の賃料・管理費をお支払い頂きます ■ペット飼育時: 敷金1ヶ月追加(別途飼育相則参照・要申請書) ■解約時: ルームクリーニング費用及び借主負担分の原状回復費用をお支払い頂きます</small>		
物件所在地	東京都豊島区長崎1丁目11-16		
交通	西武池袋線 椎名町駅 徒歩4分 東京メトロ有楽町線 要町駅 徒歩7分 山手線 池袋駅 徒歩21分		
間取り詳細	11階: 洋室 7.10畳		
構造	鉄筋コンクリート 11階 / 15階建		
面積	25.35㎡	向き	東
築年月	2021年9月22日	契約期間	普通借家契約 2年
退去日	2024年8月31日	入居時期	2024年9月中旬
駐車場	駐輪場 バイク置き場		
設備	2口ガス 独立洗面台 脱衣室 浴室換気乾燥機 追焚 温水洗浄便座 フローリング 室内洗濯機置場		
入居諸条件	ペット可		
損害保険			
保証会社	必須 トーシンライフ、オリコフォレントインシュア、全保連/保証料: 初回=賃料等×50%、月額=賃料等×1%		
備考	■民泊利用不可 ■自転車: 月額500円 バイク: 月額2,000円(契約時2年間一括払い※台数要確認) ■部屋タイプ: B ■外国籍相談可(申込条件: 在留カード必須、日本語読み書き出来る方、連帯保証人必須: 日本人又は永住者) ■一部法人保証会社未加入時: 敷金・礼金を各1ヶ月追加		

外観



その他

間取り図



新宿本店 新宿区新宿3-21-4新宿ニュータウンビル1階  
TEL: 03-6279-2032



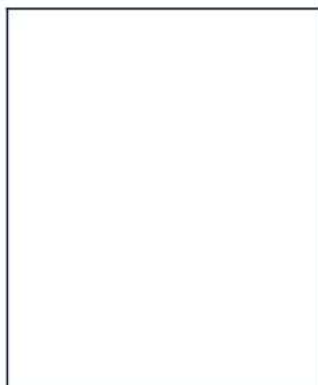
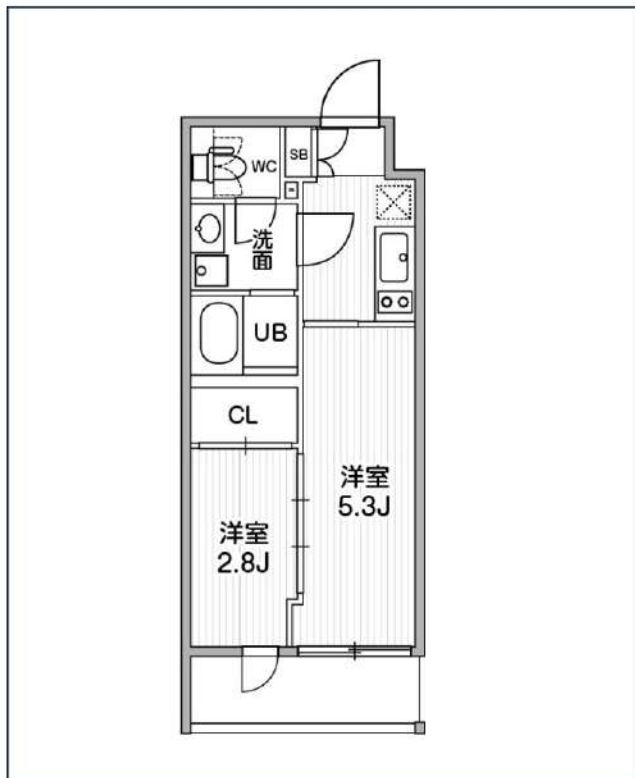
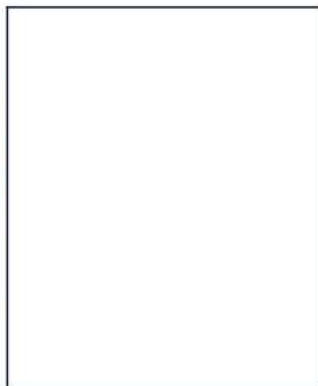
みずべや  
水商売のお部屋



あずま通り店 新宿区歌舞伎町1-8-3良川ビル2階  
TEL: 03-6205-5732

# SYFORME東池袋

東京メトロ有楽町線「東池袋」徒歩4分  
東京メトロ丸の内線「新大塚」徒歩10分  
JR山手線「池袋」徒歩15分



号室	賃料
102	119,000円

共益費	10,000円		
敷金	なし	礼金	0円
所在地	東京都豊島区東池袋5丁目15-5		
構造・階建	RC 1階部分 / 地上4階、地下0階		
築年月	2022年10月	総戸数	26
間取り	2K	専有面積	25.43㎡
契約期間	普通借家2年	開口向き	北西
保険		連帯保証人	指定しない

保証会社			
その他費用	鍵交換費用24,200円 税込、Goodプレミアムα (24Hサポートのみ) 11,000円 税抜(入居時)、住宅総合保険(フレックス)20,000円 非課税(入居時)、Goodプレミアムα 登録料2,000円/税抜(入居時)		
入居時期	2024年8月上旬	退去予定日	—

備考	特約等につきましてはGoodリアルエステート仲介会社様専用サイトの部屋詳細をご確認下さい。		
----	---	--	--

インターネット 使用料無料	オートロック	宅配ボックス	専用ゴミ置き場	浴室乾燥機	追い焚き	ウォシュレット	エレベーター	礼金0	洗面所独立	照明器具	洗濯機置場室内
バス・トイレ別	コンロ2口	システムキッチン	エアコン	24H換気システム	下駄箱	防犯カメラ	光ファイバー	集合ポスト	築2年以内	フローリング	ベランダ/バルコニー

※現況と図面に相違がある場合は 現況優先となります。

**新宿本店** 新宿区新宿3-21-4新宿ニューターワビル1階  
TEL : 03-6279-2032



**みずまべや**  
水商売のお部屋

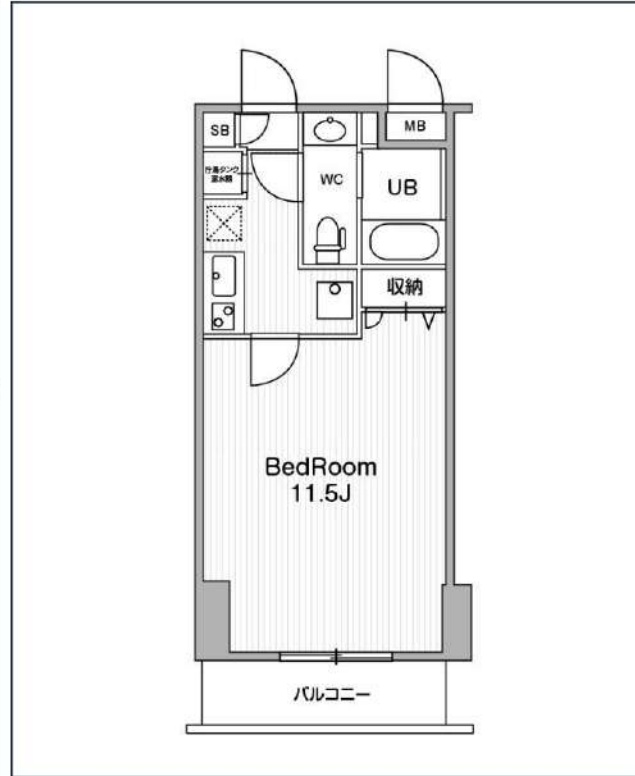
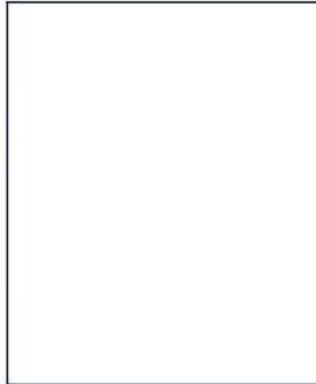


**あずま通り店** 新宿区歌舞伎町1-8-3良川ビル2階  
TEL : 03-6205-5732



# アーバンフラッツ池袋プレミアム

JR山手線「池袋」徒歩2分  
東京メトロ有楽町線「池袋」徒歩2分  
西武池袋線「池袋」徒歩2分



号室	賃料	
2103	169,000円	

共益費	15,000円		
敷金	なし	礼金	0円
所在地	東京都豊島区西池袋1丁目9-2		
構造・階建	RC 21階部分 / 地上26階、地下1階		
築年月	2007年6月	総戸数	175
間取り	1K	専有面積	29.1㎡
契約期間	定借借家2年	開口向き	
保険		連帯保証人	指定しない

保証会社			
その他費用	鍵交換費用24,200円 税込、Goodプレミアムα (24Hサポートのみ) 11,000円 税抜(入居時)、住宅総合保険(フレックス)20,000円 非課税(入居時)、Goodプレミアムα 登録料2,000円/税抜(入居時)		
入居時期	即入居可	退去予定日	—

備考  
特約等につきましてはGoodリアルエステート仲介会社様専用サイトの部屋詳細をご確認下さい。/ ☆キャンペーン☆フリーレント1ヶ月!

インターネット 使用料無料   オートロック   宅配ボックス   専用ゴミ置き場   ウォシュレット   エレベーター   礼金0   電気温水器   IHコンロ   洗面所独立   洗濯機置場室内   バス・トイレ別

エアコン   システムキッチン   エアコン   24時間受付システム   下駄箱   防犯カメラ   ※ファイバー   生命ポスト   即入居可   フローリング   バランスのバルコニー   外壁タイル張り

**新宿本店** 新宿区新宿3-21-4新宿ニューターワビル1階  
TEL : 03-6279-2032

**みずべや**  
水商売のお部屋

**あずま通り店** 新宿区歌舞伎町1-8-3良川ビル2階  
TEL : 03-6205-5732