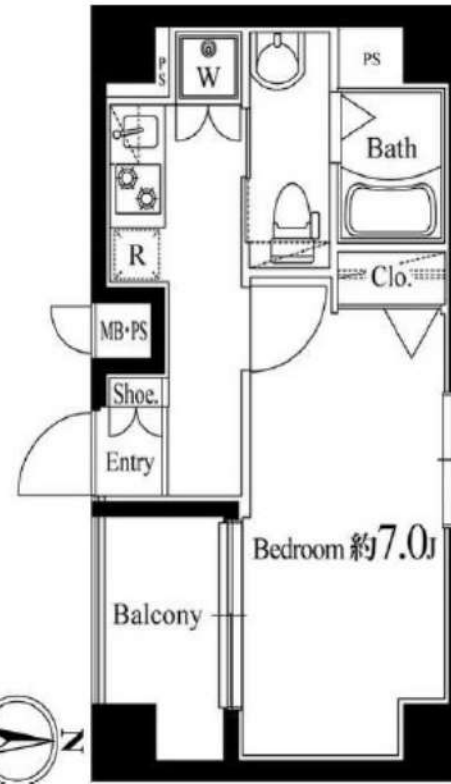


RENECAT導入済物件★消臭抗菌効果が半永久持続
★家具・家電付賃貸へ変更可★すぐお住まいになれます

Access

JR総武線
「亀戸」駅徒歩 10分

都営新宿線
「大島」駅徒歩 8分



- エレベーター
- 安心！共用部には防犯カメラ設置
- 安心セキュリティ！オートロックシステム
- カラーTVモニター付きインターホン
- 床フローリング仕様
- 室内を快適に保つエアコン標準装備(1基)
- システムキッチン(耐震吊戸棚・下収納有)
- キッチン2口ガスコンロ(温度センサー付)
- セコムマグネセラ活水器
- 清潔な暖房便座付き温水シャワートイレ

- ★ネット使い放題(ギガプライズ)
- ↑速度等詳細はTel.0120-922-804
- シャンプードレッサー独立洗面台
- ★雨天・冬は必須！浴室換気乾燥暖房涼風機
- 収納力のあるツール型シューズBOX
- 24時間受取可能！宅配BOX
- あると便利！建物内ゴミ置場
- 駐輪場(空き条件状況等、要詳細確認)
- ペット可：小型犬1匹まで(敷金1ヶ月追加)
- 2人入居・外国籍入居可能・海外審査可能

0203 号室 専有面積 24.96㎡

間取 1K

賃料 79,000 円/月

共益費 15,000 円/月

物件概要

所在地／ 東京都江東区亀戸7丁目50-12
構造・規模／ 鉄筋コンクリート造 10階建
総戸数／ 28 戸
築年月／ 2005年10月13日
入居日／ 2024年10月28日

契約条件

敷金0ヶ月・礼金0ヶ月

保証システム利用料:家賃総額の55%(最低金額5.5万円)
24Hサポート料22,000円/1年・鍵交換代22,000円
室内抗菌処理代17,600円事務手数料11,000円
当社指定賃貸入居者総合保険加入の事(別途費用)
※賃料口座引落し(口座振替手数料:月額550円)
普通賃貸借1年契約(更新型)※
※1、2回目の更新時5%の賃料改定あり。更新料は1回のみ。
2回目以降の更新料は無い為、安心して永くお住まいいただけます

24時間安心サポート

設備のトラブルに24時間365日の受付体制

医療健康サービス 24

看護師が24時間365日ご相談に応じます。

※図面と現況が異なる場合、現況優先とさせていただきます。
※退去時清掃費用、更新時更新費用等がございます。

新宿本店 新宿区新宿3-21-4新宿ニュータウンビル1階
TEL:03-6279-2032



みずべや
水商売のお部屋

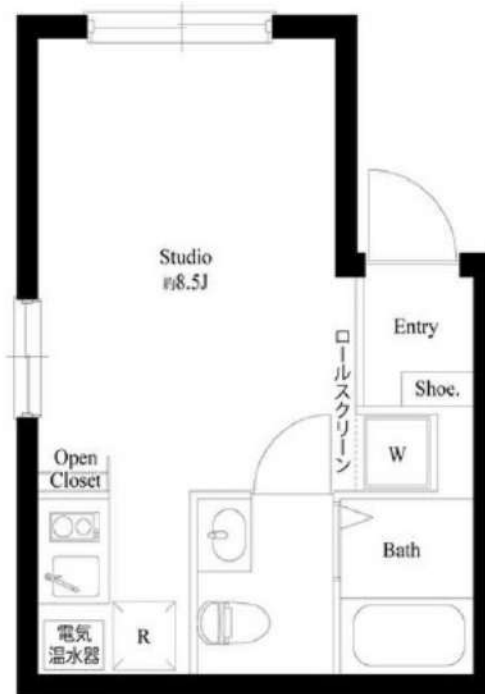


あずま通り店 新宿区歌舞伎町1-8-3良川ビル2階
TEL:03-6205-5732

RENECAT導入済物件★消臭抗菌効果が半永久持続
更新時、エアコン・水回り清掃無料でサービスします！

Access

都営新宿線
「西大島」駅徒歩 9分



0402 号室 専有面積 20.14㎡

間取 1R

賃料 82,000 円/月

共益費 7,000 円/月

物件概要

所在地 / 東京都江東区北砂2丁目15-30
構造・規模 / 鉄筋コンクリート造 5階建
総戸数 / 10 戸
築年月 / 2020年03月23日
入居日 / 2024年09月17日

契約条件

保証金1ヶ月 (契約時償却)

A保証システム利用料(家賃総額の50%~)
↑エポス保証にて成約となった場合、年次保証料2万円
保証金契約時償却
24Hサポート料22,000円/2年・鍵交換代22,000円
室内抗菌処理代17,600円事務手数料11,000円
当社指定賃貸入居者総合保険加入の事(別途費用)
※賃料口座引落し(口座振替手数料要確認) v
普通賃貸借2年契約
※エントランス方向から向かって右側の建物です
※オール電化

24時間安心サポート

設備のトラブルに24時間365日の受付体制

医療健康サービス 24

看護師が24時間365日ご相談に応じます。

※図面と現況が異なる場合、現況優先とさせていただきます。
※退去時清掃費用、更新時更新費用等がございます。

- カラーTVモニター付オートロック
- 防犯カメラ2台設置
- ダブルロック・ディンプルキー採用の玄関錠
- 夜間の帰宅でも安心な人感センサーライト
- 遮音性に優れたフロアタイル仕上げ
- 室内を快適に保つエアコン設置
- 2口IHシステムキッチン
- 生活が便利になるマルチメディアライト
- 雨天・冬は必須！浴室換気乾燥暖房機
- 清潔な暖房付き温水シャワートイレ

- ★バスタイムが楽しく過ごせる浴室テレビ付
- ★高温差湯機能付バス
- 収納力の高いオープンクローゼット
- BS・110°CS利用可能(別途費用)
- ★Wi-Fiインターネット使い放題
- ↑速度等詳細はTel.0120-988-660
- 24時間利用可能な宅配ボックス
- 入居者専用ゴミ置き場
- ★ペット飼育可(敷金1ヶ月)
- ↑(猫2匹若しくは中型犬1匹まで)



新宿本店

新宿区新宿3-21-4新宿ニュータウンビル1階
TEL: 03-6279-2032



みずびや
水商売のお部屋



あずま通り店

新宿区歌舞伎町1-8-3丸川ビル2階
TEL: 03-6205-5732

アイルイムブル亀戸 901号室

東武亀戸線「亀戸水神」駅まで 徒歩10分
JR中央・総武線、東武亀戸線「亀戸」駅まで 徒歩12分
都営新宿線「大島」駅まで 徒歩13分

物件概要

- ◆所在地 : 東京都江東区亀戸7-40-13
 - ◆構造 : 鉄筋コンクリート造 地上10階建
 - ◆築年月 : 令和4(2022)年 5月
 - ◆専有面積 : 25.87㎡ ◆バルコニー面積 : 3.96㎡
 - ◆間取り : 1K ◆用途 : 住居専用
 - ◆総戸数 : 36戸
 - ◆建物管理会社: 株式会社メイプルリビングサービス (03-5489-4344)
- ※共用部設備・空き状況は上記へお問合せください

契約条件

- ◆敷金 : 1ヶ月 ◆礼金 : 1ヶ月
- ※大手法人等、保証会社未加入の場合は、敷金2ヶ月・礼金2ヶ月
- ◆更新料 : 新賃料1.5ヶ月分
- ◆更新手数料 : 22,000円
- ◆解約予告 : 2ヶ月前
- ◆入居日 : 相談

その他条件

- ※事務手数料: 12,100円
- ※当社指定家財保険加入義務有(新規・更新): 16,800円~(2年間)
- ※鍵交換費用: 26,400円
- ※保証会社加入義務有(賃料と共益費総額の50%~)
- 次年度以降保証料10,000円/年(一部、850円/月 プラン有)
- ※24時間安心サポート加入義務有(2年間): 16,500円
- ※言語対応サービス: 1,500円/月(加入対象者: 外国籍入居者)
- ※退去時基本クリーニング費用: 1,650円/㎡
- ※ペットの飼育不可

賃料	共益費
85,000円	12,000円

- ※ マイソク内表示、全て税込価格
- ※ 図面と現況が異なる場合は現況を優先と致します。

分譲賃貸マンション

4路線3駅利用可

インターネット無料

角部屋



【設備:専有部】

- ◆エアコン
- ◆温水シャワー・洗浄機能便座付きトイレ
- ◆浴室換気乾燥機
- ◆独立洗面台
- ◆システムキッチン
- ◆室内洗濯機置場
- ◆フローリング
- ◆クローゼット
- ◆姿見鏡
- ◆シューズボックス

【設備:共用部】

- ◎オートロック
- ◎TVモニター付インターホン
- ◎宅配ロッカー
- ◎エレベーター
- ◎防犯カメラ
- ◎駐輪場
- ◎バイク置場



新宿本店 新宿区新宿3-21-4新宿ニュータウンビル1階
TEL: 03-6279-2032



みずべや
水商売のお部屋



あずま通り店 新宿区歌舞伎町1-8-3良川ビル2階
TEL: 03-6205-5732

総武線「亀戸」駅 徒歩10分 東武亀戸線「亀戸水神」駅 徒歩9分
東武亀戸線「東あずま」駅 徒歩12分

FR :

クレヴィスタ亀戸II 604

東京都江東区亀戸4丁目28-13

構造 鉄筋コンクリート10階建

面積 25.51㎡

竣工 2017年3月

間取り 1K



退去予定日：現空
方角：東



※写真同タイプ別部屋

セールスポイント

「クレヴィスタ亀戸II」のここがイチオシ。充実した1人暮らしは1Kのお部屋で始めることができます。地上10階建てのマンションをご紹介します。用途に合わせた収納などが出来るシステムキッチンのマンションです。お部屋の情報から周辺地域の情報までお任せください。当社では、地域に詳しい熟練スタッフが江東区や総武線亀戸付近でのお部屋探しをサポート致します。

スマートホーム

スマホアプリ「Space Core」で利用可。お部屋により設置されている機器が異なる場合や、非設置の物件もございますので現地をご確認ください。【機能】①スマートロック②温湿度センサー③室内防犯カメラ④赤外線家電操作機能⑤管理会社とのチャット機能など

※図面と現況が異なる場合は現況優先になります。



▼賃貸借条件

賃料	90,500円
共益費	15,000円
契約期間	2年
更新料	新賃料の1ヶ月
▼その他条件	
ペット	不可
法人	可
外国籍	留学生(語学/専/短) 敷金+1.5 社会人・大学生 敷金+1

※法人(保証会社不可):敷金+2ヶ月/礼金+2ヶ月
※水・風可:敷金+1ヶ月
※2人同居:敷金+1ヶ月
※不動産業者同居不可(連保も不可)
※民泊転貸禁止
※先行申込可・先行契約不可

▼初期費用

敷金	0ヶ月
礼金	0ヶ月
保証:イオースカート	緊急連絡先40%
保証:ルームバンク 口振手数料¥330	緊急連絡先40%
保証:GTN	GTN 外国籍の方エポスグローバルプラン 総額家賃の100% +月次費用 総額家賃の2%
その他月額費用	リビングアシスト総合保険 800円
室内清掃費用	44,000円
鍵交換代	33,000円
その他初期費用	書類作成代: 11,000円
入居時期	予定 2024年9月上旬

新宿本店

新宿区新宿3-21-4新宿ニューパークビル1階
TEL: 03-6279-2032



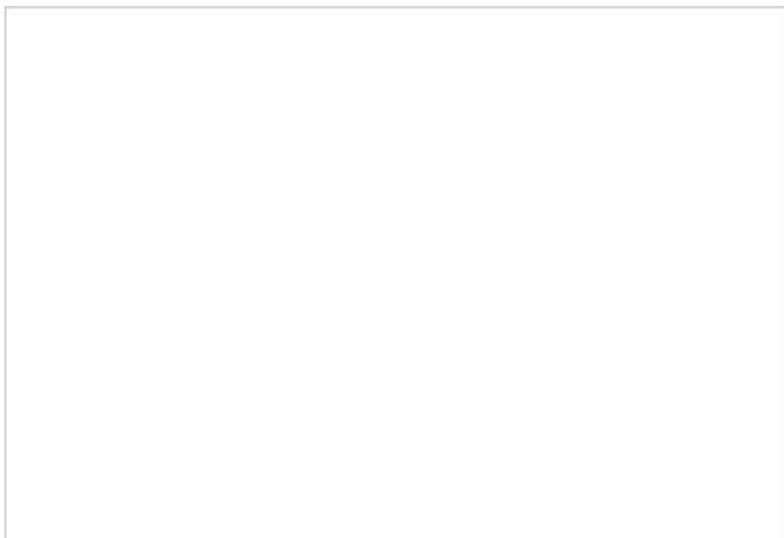
みずべや
水商売のお部屋



あずま通り店

新宿区歌舞伎町1-8-3民川ビル2階
TEL: 03-6205-5732

賃料	91,800円
共益費	14,100円
礼金	1ヶ月
敷金	1ヶ月
駐車場	
間取	1K
間取詳細	
専有面積	25.56㎡
構造・規模	RC 地上15階、地下0階 4階部分
築年月	2017年4月20日
開口方位	西



契約期間	2年（普通借家契約）
入居日	相談



所在地	東京都江東区東陽3丁目21番3号
交通	東京メトロ東西線 木場駅 徒歩4分

共有部設備
エレベーター(1基)、バイク置き場、バイク置き場

備考
・クリーニング代 ㎡数×2,750円(税込)・鍵交換代 38,500円・保証料50%(月額)1.5%・安心クラブ入会金 5,500円 月額880円・更新料・契約事務手数料 10,000円・違約金設定あり・ペット飼育可能物件のみ登録料・消毒費設定あり・少額短期保険料 40㎡未満 18,000円 40㎡以上 22,500円

専有部設備
エアコン(1)、給湯、洗面所独立、洗濯機置き場(室内)

情報公開日	2024/07/25
-------	------------

※図面と異なる場合は現況を優先とします。



間取り図



基本情報

住所	東京都江東区塩浜1丁目 5-28	号室	801
交通	1 有楽町線豊洲駅 徒歩15分	間取り	1K
	2 東西線木場駅 徒歩16分	広さ	壁芯21.02㎡
	3 京葉線越中島駅 徒歩16分	方角	東
築年月	2009年8月	構造	RC・9階建
		現況	期日指定 2024年9月中旬

賃料等

敷金	0ヶ月	礼金	1ヶ月
賃料	103,000円		
共益費	11,000円		

●SBI日本少額短期保険/20,000円 契約期間2年 ●再契約料/新賃料の1ヵ月

■鍵交換代33,000円 ■退去時クリーンコート代55,000円 ■事務手数料22,000円 ■退去時精算手数料5,500円 (最終請求時) ■指定賃貸保証加入 (総賃料100%) ■賃料等引き落とし料330円/月 ■家具家電撤去費用27,500円 (家具家電無し契約を希望の場合) ■短期解約違約金: 賃料1ヶ月分 (1年未満) ■モバイルwifi (50GB) 付 ■民泊・簡易宿泊による利用及びそれに伴う広告等は一切禁止 ■法人で保証会社加入無しの場合、敷金1ヵ月 ■海外審査相談可 ■全物件先行契約になります。 ■事務所・SOHO利用禁止 ■外国籍の方: GTN加入要 (海外審査OK) 初回保証料: 賃料総額100% 月次手数料2,330円 (税込) ■スタンダードシリーズ

設備

エレベーター / 宅配ボックス / フローリング / 家具・家電付 / エアコン / TVインターホン / 分譲賃貸 / システムキッチン / 給湯 / バストイレ別 / 脱衣所 / 浴室乾燥機 / 洗面所独立 / クロゼット / オートロック / 敷金不要 / 外国人可

建物内観



外観画像



SET UP賃貸 (家具・家電付き) 対応

[家具・家電付き基本内容] 条件をご確認ください。

- TV
- 冷蔵庫
- レンジ
- ペット
- デスク
- チェア
- カーテン
- その他備品

※物件により異なる場合がございます。詳しくはお問合せ下さい。



新宿本店

新宿区新宿3-21-4新宿ニュータワービル1階
TEL: 03-6279-2032



みずべや
水商売のお部屋

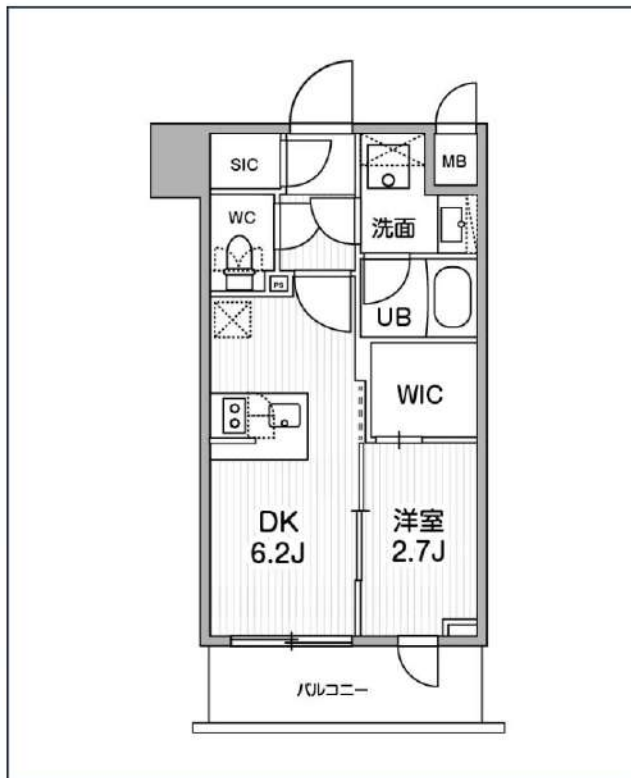
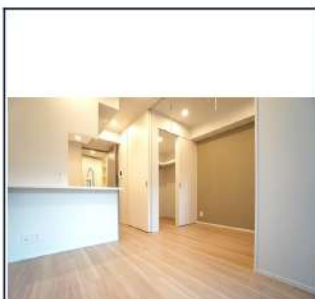


あずま通り店

新宿区歌舞伎町1-8-3良川ビル2階
TEL: 03-6205-5732

SYFORME木場

東京メトロ東西線「木場」徒歩7分
東京メトロ東西線「東陽町」徒歩8分



号室	賃料
603	118,000円

共益費	10,000円		
敷金	なし	礼金	0円
所在地	東京都江東区東陽1丁目26-2		
構造・階建	RC 6階部分 / 地上10階、地下0階		
築年月	2022年11月	総戸数	45
間取り	1DK	専有面積	25.11㎡
契約期間	普通借家2年	開口向き	
保険		連帯保証人	指定しない

保証会社			
その他費用	鍵交換費用24,200円 税込、Goodプレミアムα (24Hサポートのみ) 11,000円 税抜 (入居時)、住宅総合保険(フレックス)20,000円 非課税 (入居時)、Goodプレミアムα 登録料2,000円/税抜 (入居時)		
入居時期	2024年8月下旬	退去予定日	—

備考	特約等につきましてはGoodリアルエステート仲介会社様専用サイトの部屋詳細をご確認下さい。		
----	---	--	--

インターネット 使用料無料	オートロック	宅配ボックス	専用ゴミ置き場	浴室乾燥機	ウォシュレット	エレベーター	礼金0	ウォークイン クローゼット	洗面所独立	照明器具	洗濯機取付室内
バス・トイレ別	コンロ2口	システムキッチン	エアコン	24H換気システム	下駄箱	防犯カメラ	光ファイバー	集合ポスト	築2年以内	フローリング	ベランダ/バルコニー

※現況と図面に相違がある場合は、現況優先となります。

新宿本店 新宿区新宿3-21-4新宿ニューターワビル1階
TEL : 03-6279-2032



みずまべや
水商売のお部屋



あずま通り店 新宿区歌舞伎町1-8-3良川ビル2階
TEL : 03-6205-5732

賃貸 マンション

1K

東京メトロ有楽町線 「新富町 (東京)」 駅 徒歩 3分

東京メトロ日比谷線 「八丁堀 (東京)」 駅 徒歩 3分
東京メトロ日比谷線 「築地」 駅 徒歩 7分

角部屋！ネット無料！ペット相談可！！

エレベーター, 外壁タイル張り, 宅配BOX, 敷地内ゴミ置き場, 風除室, 防犯カメラ, デザイナーズ, メールボックス



○ペット飼育1匹のみ可能

- ・小型犬 + 敷金 1ヶ月
(成長時 体長50cm以下、体重10kg以下)
- ・猫 + 敷金 2ヶ月

※図面と異なる場合は現況を優先となります。



物件名 **アルテシモポルト 802**

所在地 東京都中央区入船2丁目 2-3

賃料 **130,000円**

管理費等 管理費 15,000円

敷金	0ヶ月	礼金	1ヶ月
所在階	8階	築年月	2016年5月
専有面積	30.95㎡	向き	北
契約期間	普通借家契約 2年	入居時期	予定 2024年09月16日

構造 鉄筋コンクリート造 地上階数 12階

損害保険 有り 家財保険 24ヶ月 20,000円

更新 新賃料1ヶ月 更新事務手数料22,000円

駐輪場等 駐輪場の空き確認は共有部管理会社にご連絡ください。
G&G Community TEL: 03-5201-3383

保証会社 <エボス>初回保証料50% (月額保証料800円)
<あんしん保証>初回保証料50% (月額保証料900円)
<プレミアライフ>初回保証料100% (月額保証料940円)
※全て1年毎の保証料はなし

設備 システムキッチン, 2口コンロ, ガスキッチン, バス・トイレ別, 脱衣所, 追い焚き風呂, 浴室乾燥, 浴室暖房, 温水洗浄便座, 洗面化粧台, バス有, トイレ有, 洗面台, シャワー, エアコン, BS, CS, ネット使用料不要, 2F以上, オートロック, ダブルロック, ディンプルキー, モニタ付オートロック, 給湯, ガス給湯, 24時間換気システム, 冷房, 暖房, フローリング, 全居室フローリング, 室内洗濯機置場, 洗濯機置場, クローゼット, シューズボックス, 収納有, 角住戸, 暖房便座

備考 24時間緊急駆けつけ対応: 22000円 事務手数料: 11000円 鍵交換代: 27500円
短期解約違約金あり: 1年未満解約時、賃料1ヶ月分
退去時クリーニング代55,000円 (税込) ※退去時請求

新宿本店

新宿区新宿3-21-4新宿ニューワールド1階
TEL: 03-6279-2032



みざや
水商売のお部屋



あずま通り店

新宿区歌舞伎町1-8-3良川ビル2階
TEL: 03-6205-5732