

ブライズフォールム墨田 507

物件種別	間取り	賃料	管理費等
マンション	1K	80,500円	15,000円

【Wi-Fiインターネット無料:シーファイブ】収納力が魅力の高級分譲賃貸マンション ペット飼育可
人気のバス・トイレ・洗面完全独立タイプ

【Wi-Fiインターネット無料:シーファイブ】収納力が魅力の高級分譲賃貸マンション ペット飼育可 人気のバス・トイレ・洗面完全独立タイプ

外観



その他



※図面と異なる場合は現況を優先となります。

間取り図



敷金/保証金	0円	礼金/権利金	0円
敷引/償却金	0円	更新料	1.5ヶ月 (新賃料)
更新事務手数料			
その他費用			
物件所在地	東京都墨田区墨田2丁目6-3		
交通	東武スカイツリーライン 鐘ヶ淵駅 徒歩5分 東武スカイツリーライン 東向島駅 徒歩13分		
間取り詳細			
構造	鉄筋コンクリート 5階 / 7階建		
面積	25.55㎡	向き	北西
築年月	2022年6月	契約期間	普通借家契約 2年
退去日		入居時期	2024年8月10日
駐車場	バイク置き場		
設備	24時間換気システム, 浴室乾燥, ガス給湯, バス・トイレ別, CS, シャワー, 2口コンロ, ガスキッチン, 温水洗浄便座, エアコン, 室内洗濯機置場, 押入, BS, 人感照明センサー, モニタ付オートロック, システムキッチン, ネット使用料不要, クローゼット, フローリング, 2F以上, トイレ有, ガスコンロ, ユニットバス, バス有, シューズボックス, 洗面化粧台, TVインターホン, デザイナーズ, エレベーター, 外壁タイル張り, 風除室, 宅配BOX		
入居諸条件	ペット可, 事務所不可, 二人入居可		
損害保険	要 23,000円 (2年)		
保証会社	可 保証会社必須 / ~50%		
備考	■入居中サポート/21450円 ■抗菌代/17600円 ■事務手数料 /11000円 ■保証会社必須 / ~50% ■保険/23000円 ■鍵費用 /22000円 ■契約期間(2年普借) ※違約金有 ☆AZPの賃料+1万円でスーパーゼロプラン適用 ★0 ■ペット飼育時条件有		

新宿本店

新宿区新宿3-21-4新宿ニュータウンビル1階
TEL: 03-6279-2032



みずべや
水商売のお部屋



あずま通り店

新宿区歌舞伎町1-8-3良川ビル2階
TEL: 03-6205-5732

ペット可高級分譲賃貸マンション ARCOBALENO OSHIAGE EAST(アルコバレーノ押上イースト)

東武亀戸線『小村井』駅徒歩8分
京成押上線『京成曳舟』駅徒歩14分



2口コンロ
グリル♪

～設備～

- *TVモニター付オートロック
- *2口ガスシステムキッチン
- *グリル
- *独立洗面化粧台
(シャンプードレッサー)
- *ウォシュレット
- *浴室換気暖房乾燥機
- *室内洗濯防水パン
- *エアコン

独立洗面台

- *防犯カメラ
- *BS・CSアンテナ
- *宅配ボックス・メールボックス
- *インターネット・wi-fi無料(イーブロード光マンション)
- *バイク置場5台※1,000円/月
- *駐輪場56台※300円/月
- *バイク置き場・駐輪場は空状況要確認



ペット飼育可能
※猫・小型犬いずれか1匹
飼育時は敷金プラス1ヶ月預かり
※体長50cmまで

※ライフラインに関して※※申込自由※

※電気含むその他ライフライン→ライフライン取次業者からご案内
事前にご案内をお願いします！※対象物件あり

～ご利用保証会社～

エポスROOM iD・ルームバンクインシュア

★留学生プラン 初回：毎月支払い合計額の100～120%*
(最低保証料 50,000円)

※初回 120%の場合、we chat pay/銀聯カードでの決済可
月額保証料 700円

※別途、賃料+管理費の2%の手数料がかかります。

外国人サポートプラン利用料 10,800円/年(初年度より)

ネット・wi-fi
無料!

- 名称：ARCOBALENO OSHIAGE EAST
アルコバレーノ押上イースト
- 所在地：東京都墨田区立花5丁目9番7号
- 構造：鉄筋コンクリート造 地上5階建
- 竣工：2020年1月
- 交通：東武亀戸線『小村井』駅徒歩8分
京成押上線『京成曳舟』駅徒歩14分
- 条件：敷金0ヶ月/礼金1ヶ月
更新料 新賃料の1ヶ月分
文書事務手数料 5,500円(税込)
鍵交換費用 27,500円(税込)
振替事務手数料 330円(税込)/月
ステージ安心サポート24 19,800円(税込)
- 火災保険：18,000円(自己加入可※条件有)
- 保証会社：保証会社利用のこと
初回保証料：毎月支払い合計金額の50%
※学割プラン有(10,000円)
※月額保証料 700円
保証会社利用しない場合、敷金2ヶ月



※参考写真



【募集条件】

号室	賃料	間取り	専有面積	現況
204	83,000円	1K	25.73㎡	7/29空予定
管理費15,000円				

WeChat Pay
微信支付 UnionPay
银联 WeChat Pay
微信支付

決済可能です!
※詳細は要問い合わせ※



新宿本店 新宿区新宿3-21-4新宿ニュータウンビル1階
TEL: 03-6279-2032



みずや
水商売のお部屋



あずま通り店 新宿区歌舞伎町1-8-3良川ビル2階
TEL: 03-6205-5732

賃貸 マンション 1K

中央・総武線各停「両国」駅 徒歩 6分

都営新宿線「森下(東京)」駅 徒歩 10分
都営浅草線「浅草橋」駅 徒歩 14分

角部屋/インターネット使用料無料/ペット相談可!

防犯カメラ, 外壁タイル張り, 風除室, エレベーター, 宅配BOX, メールボックス, デザイナーズ



○ペット飼育1匹のみ可能
・小型犬+敷金1ヶ月
(成長時 体長50cm以下、体重10kg以下)
・猫+敷金2ヶ月

※図面と異なる場合は現況を優先となります。

物件名	アルテシモ オアゾ 303		
所在地	東京都墨田区両国2丁目 3-9		
賃料	90,000円		
管理費等	管理費 13,000円		
敷金	0ヶ月	礼金	1ヶ月
所在階	3階	築年月	2015年5月
専有面積	27.82㎡	向き	東
契約期間	普通借家契約 2年	入居時期	予定 2024年08月16日
構造	鉄筋コンクリート造 地上階数 10階		
損害保険	有り 家財保険 24ヶ月 20,000円		
更新	新賃料1ヶ月 更新事務手数料22,000円		
駐輪場等	駐輪場の空き確認は共有部管理会社にご連絡ください。 G&G Community TEL:03-5201-3383		
保証会社	«エポス»初回保証料50% (月額保証料800円) «あんしん保証»初回保証料50% (月額保証料900円) «プレミアライフ»初回保証料100% (月額保証料940円) ※全て1年毎の保証料はなし システムキッチン, ガスキッチン, バス・トイレ別, 浴室乾燥, 浴室暖房, 温水洗浄便座, 洗面所独立, 洗面化粧台, バス有, トイレ有, シャワー, エアコン, B S, C S, ネット使用料不要, インターホン, 2F以上, オートロック, ダブルロック, ディンプルキー, モニタ付オートロック, 給湯, ガス給湯, 24時間換気システム, 冷房, 暖房, フローリング, 室内洗濯機置場, クローゼット, ウォークインクローゼット, シューズボックス, 収納有, 角住戸, 暖房便座		
設備	解約予告2ヶ月前、事務手数料:11000円 24時間緊急サポート:22000円 鍵交換代:27500円 クリーニング費用55,000円 (退去時請求)		
備考			

新宿本店 新宿区新宿3-21-4新宿ニュータワービル1階
TEL: 03-6279-2032



みずべや
水商売のお部屋



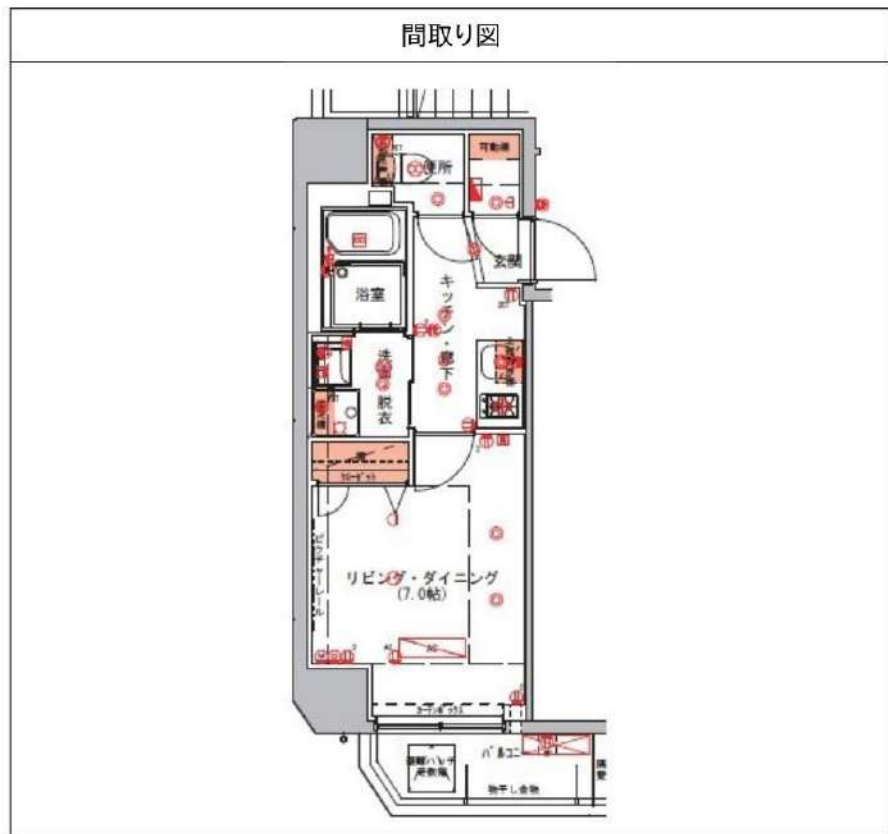
あずま通り店 新宿区歌舞伎町1-8-3良川ビル2階
TEL: 03-6205-5732

ハーモニーレジデンス錦糸町#003 1003

物件種別	間取り	賃料	管理費等
マンション	1K	101,500円	15,000円

便利な宅配ボックス!セキュリティも室内設備も充実!ペット可 高級分譲賃貸マンション♪

便利な宅配ボックス!セキュリティも室内設備も充実!ペット可 高級分譲賃貸マンション♪



敷金/保証金	101,500円	礼金/権利金	101,500円
敷引/償却金	101,500円	更新料	1.5ヶ月(新賃料)
更新事務手数料			
その他費用			
物件所在地	東京都墨田区江東橋3丁目1-10		
交通	東京メトロ半蔵門線 錦糸町駅 徒歩5分 中央・総武線各停 錦糸町駅 徒歩6分 都営新宿線 住吉駅 徒歩6分		
間取り詳細			
構造	鉄筋コンクリート 10階 / 14階建		
面積	25.47㎡	向き	北
築年月	2015年9月	契約期間	普通借家契約 2年
退去日		入居時期	2024年7月31日
駐車場	駐輪場 バイク置き場		
設備	浴室乾燥, ガス給湯, バス・トイレ別, CS, シャワー, 2口コンロ, ガスキッチン, 温水洗浄便座, エアコン, 洗面所独立, 室内洗濯機置場, 押入, BS, CATV, シューズボックス, モニタ付オートロック, 洗面化粧台, クローゼット, フローリング, トイレ有, ガスコンロ, ユニットバス, バス有, システムキッチン, TVインターホン, デザイナーズ, エレベーター, 外壁タイル張り, 宅配BOX		
入居諸条件	ペット可, 事務所不可, 二人入居可		
損害保険	要 22,000円 (2年)		
保証会社	可 保証会社必須~50%(最低保証料5万円)		
備考	<ul style="list-style-type: none"> ■入居中サポート/21450円 ■抗菌代/17600円 ■事務手数料/11000円 ■保証会社必須~50%(最低保証料5万円) ■保険/22000円 ■鍵費用/22000円 ■契約期間(2年普借) ※違約金有 ☆AZPの賃料+1万円でスーパーゼロプラン適用★0 ■ペット飼育時条件有 		

※図面と異なる場合は現況を優先となります。

新宿本店 新宿区新宿3-21-4新宿ニュータワービル1階
TEL: 03-6279-2032



みずべや
水商売のお部屋

あずま通り店 新宿区歌舞伎町1-8-3良川ビル2階
TEL: 03-6205-5732

ハーモニーレジデンス両国テラス 1201

物件種別	間取り	賃料	管理費等
マンション	1K	102,000円	15,000円

セキュリティも室内設備も充実 ペット可 高級分譲賃貸マンション

セキュリティも室内設備も充実 ペット可 高級分譲賃貸マンション

外観

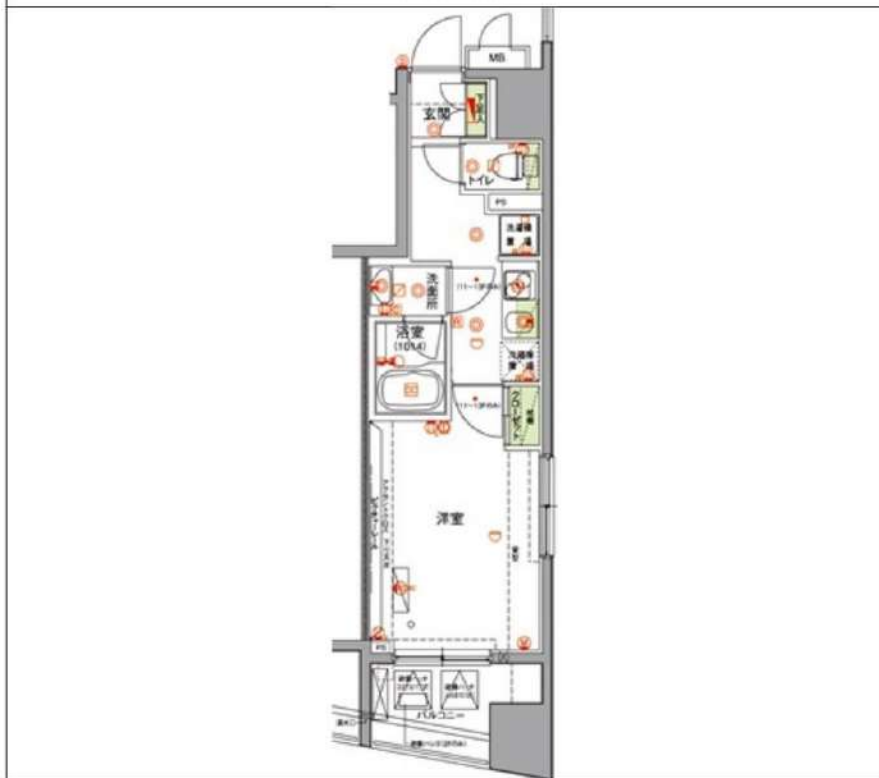


その他



※間取り図はあくまで参考情報であり、実際とは異なる場合があります。

間取り図



敷金/保証金	0円	礼金/権利金	102,000円
敷引/償却金	0円	更新料	1.5ヶ月(新賃料)
更新事務手数料			
その他費用			
物件所在地	東京都墨田区両国1丁目13-3		
交通	中央・総武線各停 両国駅 徒歩4分 都営浅草線 東日本橋駅 徒歩9分 都営新宿線 馬喰横山駅 徒歩10分		
間取り詳細			
構造	鉄筋コンクリート 12階 / 13階建		
面積	25.49㎡	向き	東
築年月	2012年9月	契約期間	普通借家契約 2年
退去日		入居時期	2024年7月11日
駐車場	駐輪場 バイク置き場		
設備	浴室乾燥、ガス給湯、バス・トイレ別、CS、シャワー、2口コンロ、ガスキッチン、温水洗浄便座、エアロン、洗面所独立、室内洗濯機置場、押入、BS、人感照明センサー、モニタ付オートロック、洗面化粧台、クローゼット、フローリング、システムキッチン、トイレ有、ガスコンロ、ユニットバス、ガスコンロ設置済、バス有、シューズボックス、TVインターホン、デザイナーズ、エレベーター、外壁タイル張り、宅配BOX		
入居諸条件	ペット可、事務所不可、二人入居可		
損害保険	要 22,000円(2年)		
保証会社	可 保証会社必須~50%(最低保証料5万円)		
備考	<ul style="list-style-type: none"> ■入居中サポート/21450円 ■抗菌代/17600円 ■事務手数料/11000円 ■保証会社必須~50%(最低保証料5万円) ■保険/22000円 ■鍵費用/22000円 ■契約期間(2年普借) ※違約金有 ☆AZPの賃料+1万円ですーぱーゼロプラン適用★0 ■ペット飼育時条件有 		

新宿本店 新宿区新宿3-21-4新宿ニュータワービル1階
TEL: 03-6279-2032



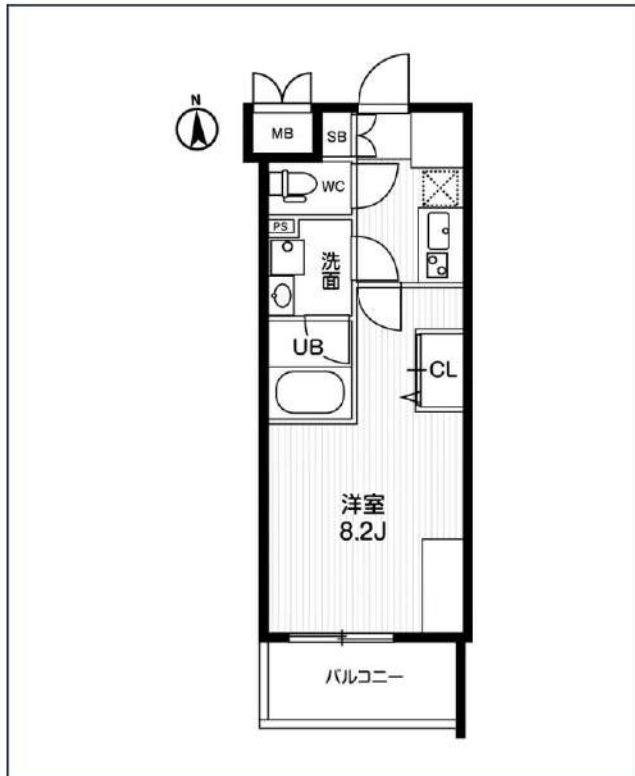
みずぺや
水商売のお部屋



あずま通り店 新宿区歌舞伎町1-8-3良川ビル2階
TEL: 03-6205-5732

AR向島

東京メトロ半蔵門線「押上(スカイツリー前)」徒歩10分
 東武伊勢崎・大師線「曳舟」徒歩8分
 都営浅草線「押上駅(スカイツリー前)」徒歩10分



号室	賃料	
1007	102,000円	
共益費	15,000円	
敷金	なし	礼金 0円
所在地	東京都墨田区向島5丁目33-7	
構造・階建	RC 10階部分 / 地上11階、地下0階	
築年月	2021年11月	総戸数 70
間取り	1K	専有面積 25.57㎡
契約期間	普通借家2年	開口向き 東
保険		連帯保証人 指定しない
保証会社		
その他費用	鍵交換費用24,200円 税込、Goodプレミアムα (24Hサポートのみ) 11,000円 税抜(入居時)、住宅総合保険(フレックス)20,000円 非課税(入居時)、Goodプレミアムα 登録料2,000円/税抜(入居時)	
入居時期	即入居可	退去予定日 -
備考	特約等につきましてはGoodリアルエステート仲介会社様専用サイトの部屋詳細をご確認ください。 / 【法人契約の場合】礼金1ヶ月追加となります。【外国籍の方の場合】エボスグローバルプランの利用かつ敷金1ヶ月追加となります。【AD振替】AD2→AD1に変更でFR1(家賃のみ)に振替可能です。【FR1追加】2024年6月中の契約に限ります。	

インターネット 使用料無料	オートロック	浴室乾燥機	ウォシュレット	エレベーター	礼金0	独立洗面台	洗面所独立	シャンプーディスペンサー	照明器具	洗濯機置場室内	バス・トイレ別
コンロ2口	システムキッチン	エアコン	24H換気システム	下駄箱	防犯カメラ	集合ポスト	即入居可	フローリング	バルコニー/パントリー		

※現況と図面に相違がある場合は、現況優先となります。

新宿本店 新宿区新宿3-21-4新宿ニュータワービル1階
TEL: 03-6279-2032

みずべや
水商売のお部屋

あずま通り店 新宿区歌舞伎町1-8-3良川ビル2階
TEL: 03-6205-5732

アイル押上ノルドドゥーエ 303号室

東武スカイツリーライン線「曳舟」駅まで 徒歩3分
 京成押上線「京成曳舟」駅まで 徒歩6分
 半蔵門線・都営浅草線「押上」駅まで 徒歩8分

物件概要

- ◆所在地 : 東京都墨田区東向島2-12-9
- ◆構造 : 鉄筋コンクリート造 地上9階建
- ◆築年月 : 令和4(2022)年 3月
- ◆専有面積 : 32.44㎡ ◆バルコニー面積: 3.96㎡
- ◆間取り : 2K ◆用途 : 住居専用
- ◆総戸数 : 24戸
- ◆建物管理会社: 日神管財株式会社(03-5360-2081)
 ※共用部設備・空き状況は上記へお問合せください

分譲賃貸マンション

角部屋

ペット飼育相談可能

4路線3駅利用可

インターネット無料

【設備:共用部】

- ◎オートロック
- ◎エレベーター
- ◎防犯カメラ
- ◎駐輪場
- ◎ミニバイク置場

契約条件

- ◆敷金 : 1ヶ月 ◆礼金 : 1ヶ月
- ※大手法人等、保証会社未加入の場合は、敷金2ヶ月・礼金2ヶ月
- ◆更新料 : 新賃料1.5ヶ月分
- ◆更新手数料 : 22,000円
- ◆解約予告 : 2ヶ月前
- ◆入居日 : 相談

その他条件

- ※専務手数料: 12,100円
- ※当社指定家財保険加入義務有(新規・更新): 16,800円~(2年間)
- ※鍵交換費用: 26,400円
- ※保証会社加入義務有(賃料と共益費総額の50%~)
 次年度以降保証料10,000円/年(一部、850円/月 プラン有)
- ※24時間安心サポート加入義務有(2年間): 16,500円
- ※富福応対サービス: 1,500円/月(加入対象者: 外国籍入居者)
- ※退去時基本クリーニング費用: 1,650円/㎡
- ※ペット飼育相談可(小型犬又は猫いずれか1匹)
 飼育の場合、敷金+1ヶ月(契約時償却)



【設備:専有部】

- ◆エアコン(2基)
- ◆温水シャワー洗浄機能便座付きトイレ
- ◆浴室換気乾燥機
- ◆追い炊き機能付き
- ◆独立洗面台
- ◆システムキッチン
- ◆室内洗濯機置場
- ◆フローリング
- ◆クローゼット
- ◆姿見鏡
- ◆シューズボックス



賃料	共益費
121,000円	15,000円

※ マイソク内表示、全て税込価格

※ 図面と現況が異なる場合は現況を優先と致します。

MAXIMUM CORPORATION

新宿本店

新宿区新宿3-21-4新宿ニュータワービル1階
 TEL: 03-6279-2032



みずべや
 水商売のお部屋



あずま通り店

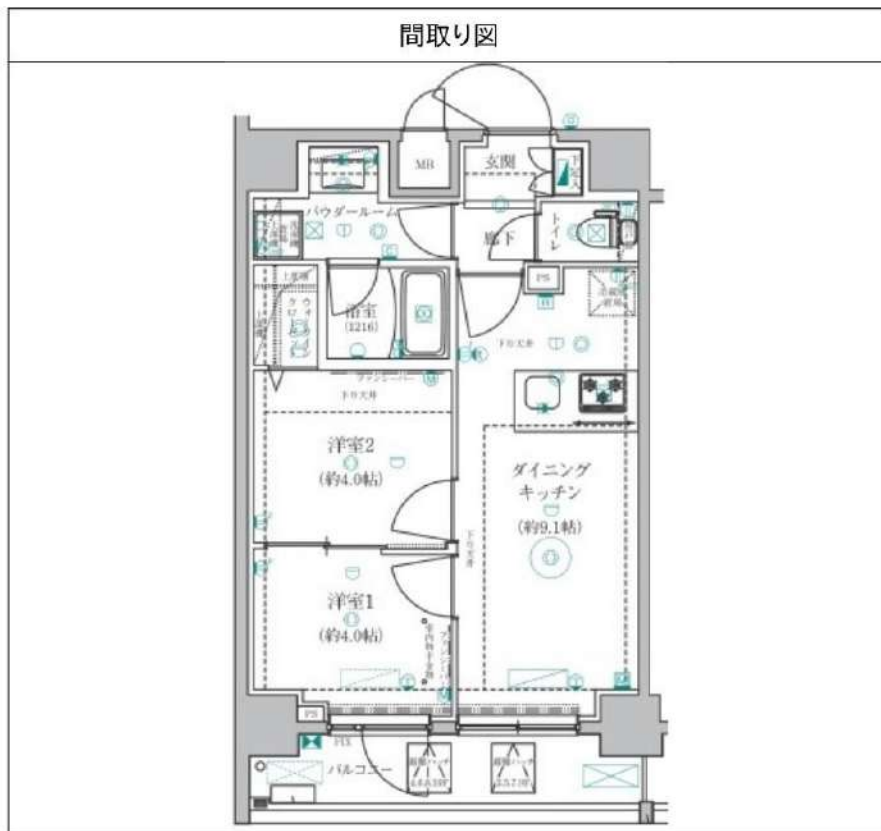
新宿区歌舞伎町1-8-3良川ビル2階
 TEL: 03-6205-5732

ベルシード墨田 703

物件種別	間取り	賃料	管理費等
マンション	2DK	144,500円	21,000円

【Wi-Fiインターネット無料!※シーファイブ】ペット2匹可 築浅高級賃貸マンション カウンターキッチン!収納豊富なウォークインクローゼット付

【Wi-Fiインターネット無料!※シーファイブ】ペット2匹可 築浅高級賃貸マンション カウンターキッチン!収納豊富なウォークインクローゼット付



敷金/保証金	0円	礼金/権利金	0円
敷引/償却金	0円	更新料	1.5ヶ月(新賃料)
更新事務手数料			
その他費用			
物件所在地	東京都墨田区八広2丁目55-13		
交通	東武亀戸線 小村井駅 徒歩7分 東京メトロ半蔵門線 押上駅 徒歩22分 京成押上線 京成曳舟駅 徒歩14分		
間取り詳細	DK 9.10畳, 洋室 4.00畳		
構造	鉄筋コンクリート 7階 / 10階建		
面積	41.34㎡	向き	東
築年月	2020年7月	契約期間	普通借家契約 2年
退去日		入居時期	2024年7月1日
駐車場	バイク置き場		
設備	浴室乾燥, カウンターキッチン, ガス給湯, バス・トイレ別, CS, シャワー, ガスキッチン, 温水洗浄便座, エアコン, 室内洗濯機置場, 押入, BS, CATV, ウォークインクローゼット, 人感照明センサー, モニタ付オートロック, 洗面化粧台, ネット使用料不要, クローゼット, 3口以上コンロ, フローリング, トイレ有, ガスコンロ, バス有, 追い焚き風呂, 脱衣所, シューズボックス, TVインターホン, デザイナーズ, エレベーター, 外壁タイル張り, 宅配BOX		
入居諸条件	ペット可, 事務所不可, 二人入居可		
損害保険	要 25,000円(2年)		
保証会社	可 保証会社必須/～50%		
備考	■入居中サポート/21450円 ■抗菌代/17600円 ■事務手数料/11000円 ■保証会社必須/～50% ■保険/25000円 ■鍵費用/25300円 ■契約期間(2年普借)※違約金有☆AZPの賃料+1万円でスーパーゼロプラン適用★50 ■ペット飼育時条件有		

※図面と異なる場合は現況を優先となります。

新宿本店

新宿区新宿3-21-4新宿ニュータワービル1階
TEL: 03-6279-2032



みずべや
水商売のお部屋



あずま通り店

新宿区歌舞伎町1-8-3良川ビル2階
TEL: 03-6205-5732

賃貸 マンション 1LDK



都営大江戸線 「両国」 駅 徒歩 7分

都営新宿線「森下（東京）」駅 徒歩 8分
都営新宿線「菊川（東京）」駅 徒歩 12分

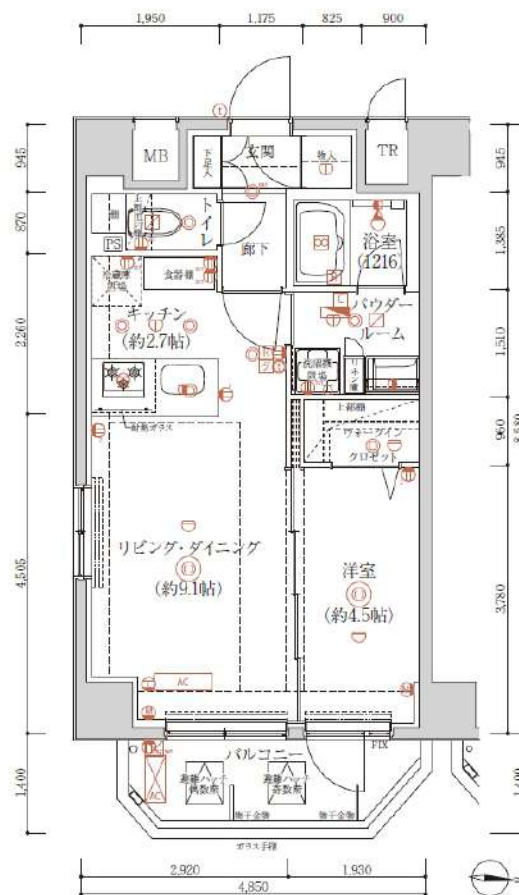
インターネット使用料無料/ペット飼育相談可/トランクルーム付き！

防犯カメラ, 管理室, 敷地内ゴミ置き場, エレベーター, 宅配BOX, 外壁タイル張り, 風除室, デザイナーズ, メールボックス



- ペット飼育1匹のみ可能
- ・小型犬+敷金1ヶ月
(成長時 体長50cm以下、体重10kg以下)
 - ・猫+敷金2ヶ月

※図面と異なる場合は現況を優先となります。



物件名	アルテシモリーノ 304	
所在地	東京都墨田区緑 2丁目 5-13	
賃料	150,000円	
管理費等	管理費 20,000円	
敷金	0ヶ月	礼金 1ヶ月
所在階	3階	築年月 2019年1月
専有面積	41.61㎡	向き 東
契約期間	普通借家契約 2年	入居時期 予定 2024年08月16日
構造	鉄筋コンクリート造 地上階数 9階	
損害保険	有り 家財保険 24ヶ月 27,000円	
更新	新賃料1ヶ月 更新事務手数料22,000円	
駐輪場等	駐輪場の空き確認は共有部管理会社にご連絡ください。 【株式会社シノケンファシリティーズTEL: 03-6860-3110】	
保証会社	«エポス»初回保証料50% (月額保証料800円) «あんしん保証»初回保証料50% (月額保証料900円) «プレミアライフ»初回保証料100% (月額保証料940円) ※全て1年毎の保証料はなし	
設備	システムキッチン, オープンキッチン, 3口以上コンロ, グリル, 食器洗浄乾燥機, ガスキッチン, パス・トイレ別, 追い風ファン, 浴室乾燥, 浴室暖房, 温水洗浄便座, 洗面所独立, 洗面化粧台, バス有, トイレ有, シャワー, エアコン, B S, C S, C A T V, ネット使用料不要, インターホン, 2F以上, オートロック, ダブルロック, ティンブルキー, モニタ付オートロック, 給湯, ガス給湯, 24時間換気システム, 冷房, 暖房, 全層差フローリング, 室内洗濯機置場, クローゼット, ウォークインクローゼット, シューズボックス, トランクルーム, 収納有, 角住戸, 2面採光, 暖房便座	
備考	解約予告2ヶ月前 24時間緊急サポート:22000円 事務手数料:11000円 鍵交換代:27500円 クリーニング費用77,000円 (退去時)	

新宿本店

新宿区新宿3-21-4新宿ニュータワービル1階
TEL: 03-6279-2032



みずべや
水商売のお部屋



あずま通り店

新宿区歌舞伎町1-8-3良川ビル2階
TEL: 03-6205-5732

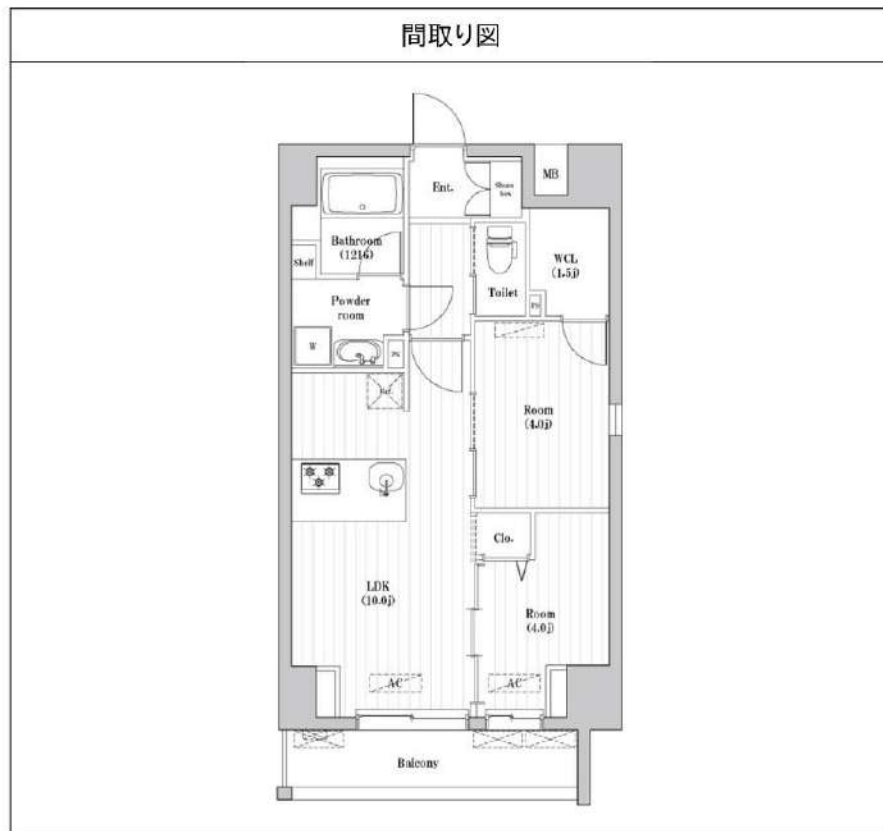
アーバンパーク押上 201

物件種別	間取り	賃料	管理費等
マンション	2LDK	217,000円	15,000円

【Wi-Fiインターネット無料※つなぐネットコミュニケーションズ】東京メトロ半蔵門線・都営新宿線「押上(スカイツリー前)」駅徒歩8分 ペット飼育可! 新築高級賃貸レジデンス

【Wi-Fiインターネット無料※つなぐネットコミュニケーションズ】東京メトロ半蔵門線・都営新宿線「押上(スカイツリー前)」駅徒歩8分 ペット飼育可! 新築高級賃貸レジデンス

敷金/保証金	0円	礼金/権利金	0円
敷引/償却金	0円	更新料	1ヶ月(新賃料)
更新事務手数料			
その他費用			
物件所在地	東京都墨田区向島3丁目9-5		
交通	東京メトロ半蔵門線 押上駅 徒歩8分 都営浅草線 押上駅 徒歩8分 東武スカイツリーラインとうきょうスカイツリー駅 徒歩8分		
間取り詳細	LDK 10.00畳, 洋室 4.00畳		
構造	鉄筋コンクリート 2階 / 7階建		
面積	46.01㎡	向き	北東
築年月	2024年2月	契約期間	普通借家契約 2年
退去日		入居時期	即入居
駐車場	バイク置き場		
設備	24時間換気システム, カウンターキッチン, 浴室乾燥, ガス給湯, バス・トイレ別, CS, シャワー, ガスキッチン, 温水洗浄便座, エアコン, 室内洗濯機置場, 押入, BS, ウォークインクローゼット, モニタ付オートロック, 洗面化粧台, ネット使用料不要, クローゼット, 3口以上コンセント, フローリング, トイレ有, ガスコンロ, ユニットバス, バス有, 追い焚き風呂, シューズボックス, エアコン3台, TVインターホン, デザイナーズ, エレベーター, 外壁タイル張り, 風除室, 宅配BOX		
入居諸条件	ペット可, 事務所不可, 二人入居可		
損害保険	要 25,000円(2年)		
保証会社	必須 Jリース・セゾン30%、オリコ50%		
備考	<ul style="list-style-type: none"> ■更新料/新賃料の1.00ヶ月 ■Jリース・セゾン30%、オリコ50% ■鍵費用/0円 ■保険/25000円 ■必要書類 申込時/公的身分証明, 収入証明 ■契約時/住民票 ■ペット飼育時条件有 ■短期違約金1年未満賃料1ヶ月分 		



※図面と異なる場合は現況を優先となります。

新宿本店

新宿区新宿3-21-4新宿ニュータウンビル1階
TEL: 03-6279-2032



みずべや
水商売のお部屋



あずま通り店

新宿区歌舞伎町1-8-3良川ビル2階
TEL: 03-6205-5732