

人気分譲賃貸マンション

ヴァレシア錦糸町シティ

2駅6路線利用可能な好立地！24時間セキュリティシステム！

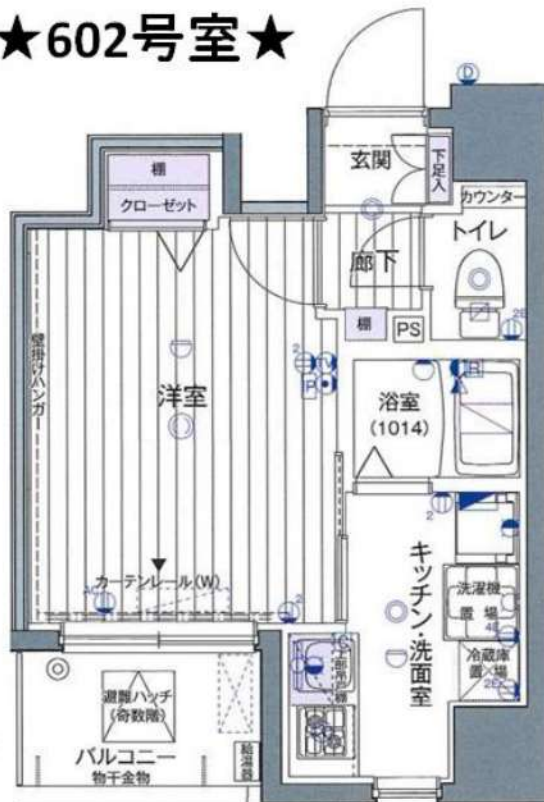


※ 図面と現況が異なる場合、現況を優先とします。

押上駅: 東京メトロ半蔵門線・京成押上線
都営地下鉄浅草線・東武伊勢崎線

錦糸町駅: JR総武線・JR総武本線・東京メトロ半蔵門線

★602号室★



～設備～

- ★モニター付きインターホン
- ★エレベーター用防犯モニター
- ★オートロック
- ★敷地内ごみ置き場
- ★宅配ボックス
- ★システムキッチン
- ★2口ガスコンロ
- ★浴室換気暖房乾燥機
- ★独立洗面化粧台(シャンプードレッサー)
- ★ウォシュレット
- ★フレッツ光導入 ※別途個別契約が必要です。
- ★人感センサースイッチ
- ★エアコン完備

二人
入居可

| 号室 | タイプ | 面積 | 賃料 | 共益費 | 入居日 |
|-----|-----|--------|---------|---------|------|
| 602 | B | 21.30㎡ | 78,000円 | 15,000円 | 8月上旬 |

敷金:なし 礼金:1ヶ月 保証金:1ヶ月(契約時償却)

更新料:新賃料の1ヶ月分のみ ペット飼育不可

※解約予告1ヶ月前(書面による通知必要)

【物件概要】◆住居表示/東京都墨田区横川2-11-2 ◆構造規模/鉄骨鉄筋コンクリート造地上8階建 ◆総戸数/36戸

◆交通/東京メトロ半蔵門線「押上」駅徒歩7分・JR総武線「錦糸町」駅徒歩10分 ◆施工/2011年3月

【備考】◆保証会社必須(全保連60%) ◆火災保険 20,000円(2年) ◆アクセス24 12,000円(税別・初回のみ)

◆鍵交換手数料 26,000円(税別) ◆駐車場(3台) ◆バイク置場(4台) ◆駐輪場(35台)

※駐車場・バイク置場・駐輪場ご利用の場合は建物管理会社への確認が必要となります。

★先行契約優先★

※2年以内の解約は違約金が発生します。

新宿本店 新宿区新宿3-21-4新宿ニュータワービル1階
TEL: 03-6279-2032



みずべや
水商売のお部屋



あずま通り店 新宿区歌舞伎町1-8-3良川ビル2階
TEL: 03-6205-5732

賃貸 マンション

1K

東武スカイツリーライン「とうきょうスカイツリー」駅 徒歩 4分

都営浅草線「本所吾妻橋」駅 徒歩 6分
東京メトロ半蔵門線「押上」駅 徒歩 9分

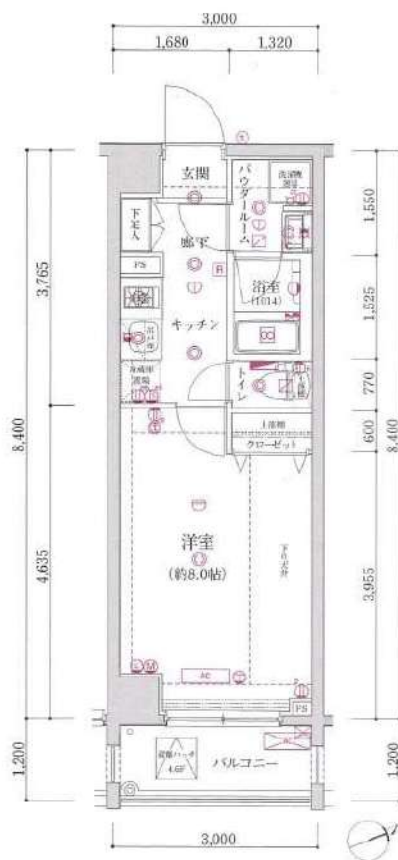
ネット無料！ペット相談可！！

エレベーター, 外壁タイル張り, 宅配BOX, 敷地内ゴミ置き場, 管理室, デザイナーズ, 風除室, 防犯カメラ



○ペット飼育1匹のみ可能
・小型犬 + 敷金 1ヶ月
(成長時 体長50cm以下、体重10kg以下)
・猫 + 敷金 2ヶ月

※図面と異なる場合は現況を優先となります。



物件名 **アルテシモグランツ 606**

所在地 東京都墨田区向島 1丁目 17-9

賃料 **90,000円**

管理費等 管理費 15,000円

| | | | |
|------|-----------|------|----------------|
| 敷金 | 0ヶ月 | 礼金 | 1ヶ月 |
| 所在階 | 6階 | 築年月 | 2014年5月 |
| 専有面積 | 25.20㎡ | 向き | 南東 |
| 契約期間 | 普通借家契約 2年 | 入居時期 | 予定 2024年09月24日 |

構造 鉄筋コンクリート造 地上階数 8階

損害保険 有り 家財保険 24ヶ月 20,000円

更新 新賃料1ヶ月 更新事務手数料22,000円

駐輪場等 駐輪場の空き確認は共有部管理会社にご連絡ください。
G&G Community TEL: 03-5201-3383

保証会社
◀エポス▶初回保証料50% (月額保証料800円)
◀あんしん保証▶初回保証料50% (月額保証料900円)
◀プレミアライフ▶初回保証料100% (月額保証料940円)
※全て1年毎の保証料はなし

設備
管理室, システムキッチン, 2口コンロ, バス・トイレ別, 浴室乾燥, 浴室暖房, 温水洗浄便座, 洗面所独立, 洗面化粧台, バス有, トイレ有, シャワー, エアコン, BS, CS, ネット使用料不要, 2F以上, オートロック, ダブルロック, ディンプルキー, モニタ付オートロック, 給湯, ガス給湯, 24時間換気システム, 冷房, 暖房, 全居室フローリング, 室内洗濯機置場, 洗濯機置場, クローゼット, シューズボックス, 収納有

備考
解約予告2ヶ月前 24時間緊急サポート: 22000円
事務手数料: 11000円 鍵交換代: 27500円
退去時クリーニング費用55,000円(税込)※退去時請求
短期解約違約金あり: 1年未満解約時、賃料1ヶ月分

新宿本店 新宿区新宿3-21-4新宿ニュータウンビル1階
TEL: 03-6279-2032



みずべや
水商売のお部屋



あずま通り店 新宿区歌舞伎町1-8-3良川ビル2階
TEL: 03-6205-5732

ティモネプレミアム押上 302号室

東京メトロ半蔵門・都営浅草線・京成押上線・東武スカイツリーライン
 「押上」駅まで 徒歩3分
 東武スカイツリーライン「とうきょうスカイツリー」駅まで 徒歩10分

物件概要

- ◆所在地 : 東京都墨田区押上1-16-10
- ◆構造 : 鉄筋コンクリート造 地上12階・地下1階建
- ◆築年月 : 令和元(2019)年 6月
- ◆専有面積 : 26.37㎡ ◆バルコニー面積 : 3.72㎡
- ◆間取り : 1K ◆用途 : 住居専用
- ◆総戸数 : 25戸
- ◆建物管理会社 : 南海ビルサービス株式会社(03-3547-4102)
 ※共用部設備・空き状況は上記へお問合せください

契約条件

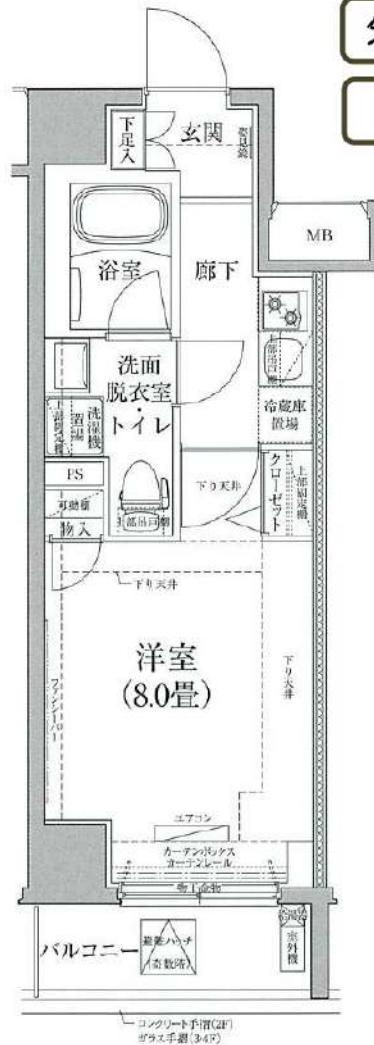
- ◆敷金 : 1ヶ月 ◆礼金 : 1ヶ月
- ※大手法人等、保証会社未加入の場合は、敷金2ヶ月・礼金2ヶ月
- ◆更新料 : 新賃料1.5ヶ月分
- ◆更新手数料 : 22,000円
- ◆解約予告 : 2ヶ月前
- ◆入居日 : 相談

その他条件

- ※事務手数料: 12,100円
- ※当社指定家財保険加入義務有(新規・更新): 16,800円~(2年間)
- ※鍵交換費用: 26,400円
- ※保証会社加入義務有(賃料と共益費総額の50%~)
 次年度以降保証料10,000円/年(一部、850円/月 プラン有)
- ※24時間安心サポート加入義務有(2年間): 16,500円
- ※言語対応サービス: 1,500円/月(加入対象者: 外国籍入居者)
- ※退去時基本クリーニング費用: 1,650円/㎡
- ※ペットの飼育不可

| 賃料 | 共益費 |
|----------|---------|
| 106,000円 | 12,000円 |

- ※ マイソク内表示、全て税込価格
- ※ 図面と現況が異なる場合は現況を優先と致します。



分譲賃貸マンション

4路線2駅利用可

【設備: 専有部】

- ◆エアコン
- ◆温水シャワー洗浄機能便座付きトイレ
- ◆浴室換気乾燥機
- ◆独立洗面台
- ◆システムキッチン
- ◆室内洗濯機置場
- ◆フローリング
- ◆クローゼット
- ◆姿見鏡
- ◆シューズボックス

【設備: 共用部】

- ◎オートロック
- ◎TVモニター付インターホン
- ◎宅配ロッカー
- ◎エレベーター
- ◎防犯カメラ
- ◎駐輪場
- ◎バイク置場



新宿本店

新宿区新宿3-21-4新宿ニートワークビル1階
 TEL: 03-6279-2032



みずべや
 水商売のお部屋



あずま通り店

新宿区歌舞伎町1-8-3良川ビル2階
 TEL: 03-6205-5732

アイル グランデ押上イースト 804号室

東武亀戸線「小村井」駅まで 徒歩5分
京成押上線「京成曳舟」駅まで 徒歩12分

物件概要

- ◆所在地 : 東京都墨田区八広2-53-6
- ◆構造 : 鉄筋コンクリート造 地上10階建
- ◆築年月 : 令和2(2020)年 3月
- ◆専有面積 : 41.31㎡ ◆バルコニー面積: 6.95㎡
- ◆間取り : 1LDK ◆用途 : 住居専用
- ◆総戸数 : 54戸
- ◆建物管理会社: 日神管財株式会社(03-5360-2081)
※共用部設備・空き状況は上記へお問合せください

契約条件

- ◆敷金 : 1ヶ月 ◆礼金 : 1ヶ月
- ※大手法人等、保証会社未加入の場合は、敷金2ヶ月・礼金2ヶ月
- ◆更新料 : 新賃料1.5ヶ月分
- ◆更新手数料 : 22,000円
- ◆解約予告 : 2ヶ月前
- ◆入居日 : 相談

その他条件

- ※専務手数料: 12,100円
- ※当社指定家財保険加入義務有(新規・更新): 16,800円~(2年間)
- ※鍵交換費用: 26,400円
- ※保証会社加入義務有(賃料と共益費総額の50%~)
次年度以降保証料10,000円/年(一部、850円/月 プラン有)
- ※24時間安心サポート加入義務有(2年間): 16,500円
- ※言語対応サービス: 1,500円/月(加入対象者: 外国籍入居者)
- ※退去時基本クリーニング費用: 1,650円/㎡
- ※ペットの飼育不可

| 賃料 | 共益費 |
|----------|---------|
| 130,000円 | 20,000円 |

- ※ マイソク内表示、全て税込価格
- ※ 図面と現況が異なる場合は現況を優先と致します。

分譲賃貸マンション

2路線2駅利用可

角部屋



【設備: 専有部】

- ◆エアコン(2基)
- ◆温水シャワー洗浄機能便座付きトイレ
- ◆浴室換気乾燥機
- ◆独立洗面台
- ◆システムキッチン
- ◆室内洗濯機置場
- ◆フローリング
- ◆ウォークインクローゼット
- ◆姿見鏡
- ◆シューズボックス

【設備: 共用部】

- ◎オートロック
- ◎TVモニター付インターホン
- ◎宅配ロッカー
- ◎エレベーター
- ◎防犯カメラ
- ◎駐輪場
- ◎バイク置場



新宿本店 新宿区新宿3-21-4新宿ニュータウンビル1階
TEL: 03-6279-2032



みずべや
水商売のお部屋



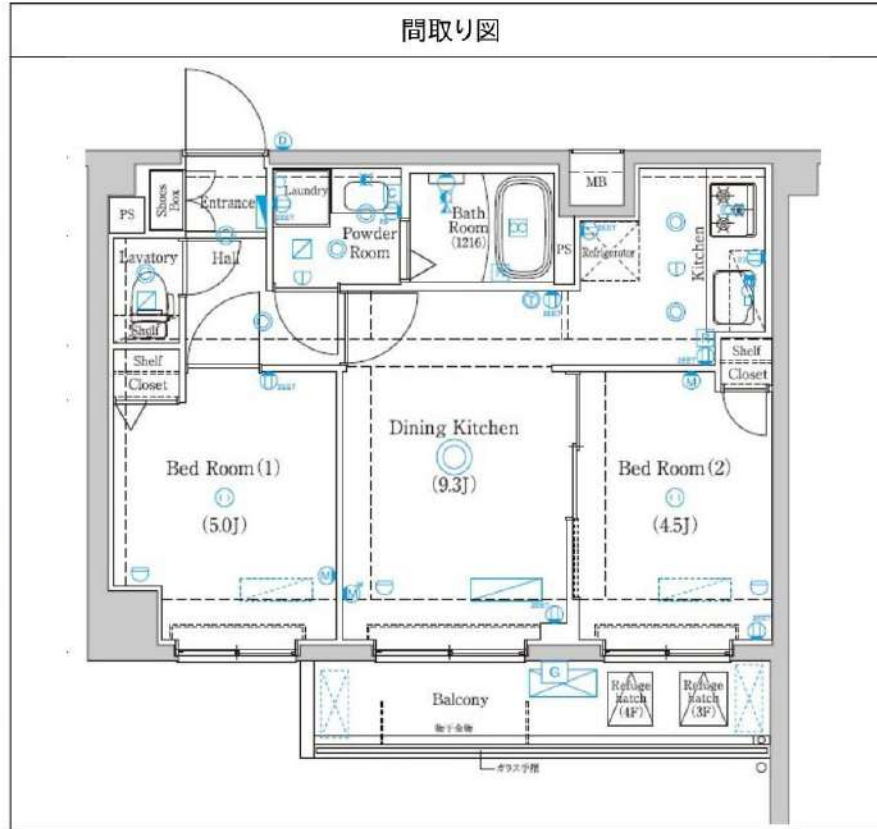
あずま通り店 新宿区歌舞伎町1-8-3良川ビル2階
TEL: 03-6205-5732

ラフィスタ墨田5丁目 II 312

| 物件種別 | 間取り | 賃料 | 管理費等 |
|-------|-----|----------|---------|
| マンション | 2DK | 134,000円 | 20,000円 |

【Wi-Fiインターネット無料※シーファイブ】ペット飼育可 築浅高級賃貸マンション

【Wi-Fiインターネット無料※シーファイブ】ペット飼育可 築浅高級賃貸マンション



| | | | |
|---------|---|--------|-------------|
| 敷金/保証金 | 0円 | 礼金/権利金 | 0円 |
| 敷引/償却金 | 0円 | 更新料 | 1.5ヶ月 (新賃料) |
| 更新事務手数料 | | | |
| その他費用 | | | |
| 物件所在地 | 東京都墨田区墨田5丁目45-11 | | |
| 交通 | 東武スカイツリーライン 鐘ヶ淵駅 徒歩2分 京成押上線 八広駅 徒歩18分 京成押上線 京成曳舟駅 徒歩26分 | | |
| 間取り詳細 | DK 9.30畳, 洋室 4.50畳 | | |
| 構造 | 鉄筋コンクリート 3階 / 7階建 | | |
| 面積 | 41.80㎡ | 向き | 東 |
| 築年月 | 2022年3月 | 契約期間 | 普通借家契約 2年 |
| 退去日 | | 入居時期 | 2024年10月12日 |
| 駐車場 | バイク置き場 | | |
| 設備 | 浴室乾燥, ガス給湯, バス・トイレ別, CS, シャワー, ガスキッチン, 温水洗浄便座, エアコン, 室内洗濯機置場, 押入, BS, シューズボックス, モニタ付オートロック, 洗面化粧台, ネット使用料不要, クローゼット, 3口以上コンロ, フローリング, トイレ有, ガスコンロ, バス有, 追い焚き風呂, 脱衣所, システムキッチン, TVインターホン, デザイナーズ, エレベーター, 外壁タイル張り, 宅配BOX | | |
| 入居諸条件 | ペット可, 事務所不可, 二人入居可 | | |
| 損害保険 | 要 25,000円 (2年) | | |
| 保証会社 | 必須 Jリース・セゾン30%、オリコ50% | | |
| 備考 | ■更新料/新賃料の1.50ヶ月 ■Jリース・セゾン30%、オリコ50% ■鍵費用/22000円 ■保険/25000円 ■必要書類 申込時/公の身分証明、収入証明 ■契約時/住民票 ■ペット飼育時条件有 ■短期違約金1年未満賃料1ヶ月分 | | |

※図面と異なる場合は現況を優先となります。

新宿本店 新宿区新宿3-21-4新宿ニュータワービル1階
TEL: 03-6279-2032



みずのばや
水商売のお部屋



あずま通り店 新宿区歌舞伎町1-8-3良川ビル2階
TEL: 03-6205-5732

| | | | | | | | | | | | | | | | | | | | | | | |
|----|---------|-------|-------|-------|---------|-------|---------|-------|---------|-------|---------|-------|---------|------|-------|------|--------|-------|-------|------|-------|------|
| 5F | 391 | A1 | 392 | C1 | 393 | C2 | 394 | D | 395 | E | 396 | F | 397 | C1 | 398 | C2 | 399 | G | | | | |
| | 151,000 | | | | 100,000 | | | | 100,000 | | | | 153,000 | | | | | | | | | |
| | 25.00 | 7.80 | 25.79 | 7.80 | 25.79 | 7.80 | 40.97 | 12.39 | 41.62 | 12.59 | 40.63 | 12.35 | 25.79 | 7.80 | 25.79 | 7.80 | 41.68 | 12.44 | 25.80 | 7.80 | | |
| | 3.60 | 1.08 | 3.60 | 1.08 | 3.60 | 1.08 | 5.70 | 1.72 | 5.04 | 1.52 | 5.04 | 1.52 | 3.60 | 1.08 | 3.60 | 1.08 | 5.04 | 1.70 | 3.60 | 1.08 | | |
| 4F | 401 | A1 | 402 | C1 | 403 | C2 | 404 | D | 405 | E | 406 | F | 407 | C1 | 408 | C2 | 409 | C1 | 410 | B | 411 | A2 |
| | 150,500 | | | | 99,500 | | | | 99,500 | | | | 99,500 | | | | 99,500 | | | | | |
| | 25.80 | 7.80 | 25.79 | 7.80 | 25.79 | 7.80 | 40.97 | 12.39 | 41.62 | 12.59 | 40.63 | 12.35 | 25.79 | 7.80 | 25.79 | 7.80 | 25.79 | 7.80 | 25.79 | 7.80 | 25.80 | 7.80 |
| | 3.60 | 1.08 | 3.60 | 1.08 | 3.60 | 1.08 | 5.70 | 1.72 | 5.04 | 1.52 | 5.04 | 1.52 | 3.60 | 1.08 | 3.60 | 1.08 | 3.60 | 1.08 | 3.60 | 1.08 | 3.60 | 1.08 |
| 3F | 381 | A1 | 382 | C1 | 383 | C2 | 384 | D | 385 | E | 386 | F | 387 | C1 | 388 | C2 | 389 | C1 | 390 | B | 391 | A2 |
| | 150,000 | | | | 99,000 | | | | 99,000 | | | | 99,000 | | | | 99,000 | | | | | |
| | 25.80 | 7.80 | 25.79 | 7.80 | 25.79 | 7.80 | 40.97 | 12.39 | 41.62 | 12.59 | 40.63 | 12.35 | 25.79 | 7.80 | 25.79 | 7.80 | 25.79 | 7.80 | 25.79 | 7.80 | 25.80 | 7.80 |
| | 3.60 | 1.08 | 3.60 | 1.08 | 3.60 | 1.08 | 5.70 | 1.72 | 5.04 | 1.52 | 5.04 | 1.52 | 3.60 | 1.08 | 3.60 | 1.08 | 3.60 | 1.08 | 3.60 | 1.08 | 3.60 | 1.08 |
| 2F | 281 | A1 | 282 | C1 | 283 | C2 | 284 | D | 285 | E | 286 | F | 287 | C1 | 288 | C2 | 289 | C1 | 290 | B | 291 | A2 |
| | 149,500 | | | | 98,500 | | | | 98,500 | | | | 98,500 | | | | 98,500 | | | | | |
| | 25.80 | 7.80 | 25.79 | 7.80 | 25.79 | 7.80 | 40.97 | 12.39 | 41.62 | 12.59 | 40.63 | 12.35 | 25.79 | 7.80 | 25.79 | 7.80 | 25.79 | 7.80 | 25.79 | 7.80 | 25.80 | 7.80 |
| | 3.60 | 1.08 | 3.60 | 1.08 | 3.60 | 1.08 | 5.70 | 1.72 | 5.04 | 1.52 | 5.04 | 1.52 | 3.60 | 1.08 | 3.60 | 1.08 | 3.60 | 1.08 | 3.60 | 1.08 | 3.60 | 1.08 |
| 1F | ゴミ置場 | | 風除室 | | 管理室 | | 147,000 | | 149,000 | | 146,000 | | 97,000 | | | | | | | | 自転車置場 | |
| | 40.97 | 12.39 | 41.62 | 12.59 | 40.63 | 12.35 | 25.79 | 7.80 | 25.79 | 7.80 | 25.79 | 7.80 | 25.79 | 7.80 | 25.79 | 7.80 | 25.79 | 7.80 | 25.79 | 7.80 | 25.80 | 7.80 |
| | 5.70 | 1.72 | 5.04 | 1.52 | 5.04 | 1.52 | 3.60 | 1.08 | 3.60 | 1.08 | 3.60 | 1.08 | 3.60 | 1.08 | 3.60 | 1.08 | 3.60 | 1.08 | 3.60 | 1.08 | 3.60 | 1.08 |

メイクスWアート小村井

| 賃料 | 賃料表を参照下さい | | |
|--------|--|---------------------------|---------------------------|
| 間取り | 1K・1LDK | 物件種別 | マンション(居住用) |
| 管理費 | 10,000円 | 礼金 | — |
| 交通 | 東武亀戸線 小村井駅 徒歩6分 | | |
| 物件所在地 | 東京墨田区文花2丁目12番 以下未定 | | |
| 構造・規模 | 鉄筋コンクリート造 地上階数5階建 | | |
| 専有面積 | 間取参照下さい | 向き | 間取参照下さい |
| 築年月 | 2024年9月 | 入居時期 | 2024年10月上旬 |
| 契約期間 | 2年間(更新可) | 原状回復 | 退去時精算 |
| 鍵交換費用 | — | 損害保険 | 1K:20,000円 1DK:22,000円 |
| 更新料 | 新賃料1ヶ月分 | 更新事務手数料 | 新賃料0.5ヶ月分+税 |
| 駐車場 | 有 ※詳細、空き確認は下記、建物管理へお問い合わせ下さい。 | | |
| 駐輪場 | 有 ※詳細、空き確認は下記、建物管理へお問い合わせ下さい。 | | |
| バイク置場 | 有 ※詳細、空き確認は下記、建物管理へお問い合わせ下さい。 | | |
| ペット飼育 | 可 犬・猫2匹まで (成長時体長50cm・体重10kg程度まで) | | |
| 建物管理会社 | メイクスプラス TEL 03-6746-4490 | | |
| 保証会社必須 | (あんしん保証・ジェイリース 賃料等の50%・GTN 賃料等の70%) 大手法人契約の場合、保証会社免除相談。但し、敷金1ヶ月加算。 | | |
| 設備 | 共聴設備: | BS,CS110 | |
| | インターネット: | つなぐネットコミュニケーションズ 使用料無料 | |
| | CATV: | 無 | |
| 備考 | 都市ガス,下水道,エアコン,給湯,バス専用,トイレ専用,バス・トイレ別,シャワー,温水洗浄便座,B5端子,CS,ガスキッチン,システムキッチン,洗面台,室内洗濯機置場,浴室乾燥機,フローリング,エレベータ,モニター付きオートロック,宅配ボックス,分譲タイプ,外観タイル張り,24時間換気システム,クローゼット,シューズボックス,ダブルロック | | |
| | 安心入居サポート 17,600円 | | |

管理費 10,000円込



- ★外国籍・海外審査可★
(18歳以上)
- ★2人入居可★
(1LDKのみ)
(規定有り)
- ★インターネット★
使用料無料
- ★ペット飼育可★
(規定有り)

| 号室 | タイプ |
|-----------------------------|---------------|
| 賃料(円) | |
| 専有面積(m ²) | 専有面積(坪) |
| バルコニー面積(m ²) | バルコニー面積(坪) |
| ルームバルコニー面積(m ²) | ルームバルコニー面積(坪) |

内見開始予定
10月上旬～

- ・ご予約はITANDI BBより承ります。
- ・先行契約になります
- ・詳細決定次第、随時更新

※図面と現況が異なる場合は現況が優先となります。■申し込みの際はイタンジBBにてお願いします。■お部屋は原則として「クリーニング中」以外現況引き渡しです。■保証会社必須(あんしん保証など多数)。初回保証料は、賃料等の合計額の50%。年間更新料は10,000円。但し大手法人契約の場合で保証会社利用しない場合は、敷金1ヶ月プラスです。■ペット飼育可の物件で飼育する場合は、申込書にその旨(種類、数)を記載。敷金1ヶ月プラス(退去時償却)。建物管理規約等により制限があります。また、管理規約や飼育細則等の違反により賃貸借契約が解除となる場合があります。■建物全館禁煙です。但し、専有部分においては、退去時に天井壁クロスを張り替え(借主全額負担)を前項に容認します。■短期解約(1年未満・フリーレント)についての契約の場合は1年9か月未満)違約金賃料等の1ヶ月分■解約予告2ヶ月前。更新料、新賃料の1ヶ月分。更新事務手数料0.5ヶ月分(税別)。■駐車場、バイク置場、駐輪場については、建物管理会社への空確保を要します。また、お申し込みは原則別途建物管理会社にお申し込み願います。■楽器使用相談物件の場合、建物の管理規約等による制限があります。使用時間、音量について他の居住者様へのご配慮をお願いします。騒音苦情については、契約解除となる場合があります。■退去時にルームクリーニング、エアコンクリーニング等の費用負担があります。■写真やパースはイメージとなります。工事中仕様が異なる場合がございます。

新宿本店 新宿区新宿3-21-4新宿ニュータワービル1階
TEL: 03-6279-2032



みずべや
水商売のお部屋

あずま通り店 新宿区歌舞伎町1-8-3良川ビル2階
TEL: 03-6205-5732

アーバンパーク押上 504

| 物件種別 | 間取り | 賃料 | 管理費等 |
|-------|------|----------|---------|
| マンション | 1LDK | 188,000円 | 15,000円 |

【Wi-Fiインターネット無料※つなぐネットコミュニケーションズ】東京メトロ半蔵門線・都営新宿線「押上<スカイツリー前>」駅徒歩8分 ペット飼育可! 新築高級賃貸レジデンス

【Wi-Fiインターネット無料※つなぐネットコミュニケーションズ】東京メトロ半蔵門線・都営新宿線「押上<スカイツリー前>」駅徒歩8分 ペット飼育可! 新築高級賃貸レジデンス

| | | | |
|---------|--|--------|-----------|
| 敷金/保証金 | 0円 | 礼金/権利金 | 0円 |
| 敷引/償却金 | 0円 | 更新料 | 1ヶ月(新賃料) |
| 更新事務手数料 | | | |
| その他費用 | | | |
| 物件所在地 | 東京都墨田区向島3丁目9-5 | | |
| 交通 | 東京メトロ半蔵門線 押上駅 徒歩8分 都営浅草線 押上駅 徒歩8分 東武スカイツリーライン とうきょうスカイツリー駅 徒歩8分 | | |
| 間取り詳細 | LDK 10.10畳, 洋室 5.00畳 | | |
| 構造 | 鉄筋コンクリート 5階 / 7階建 | | |
| 面積 | 41.02㎡ | 向き | 北東 |
| 築年月 | 2024年2月 | 契約期間 | 普通借家契約 2年 |
| 退去日 | | 入居時期 | 即入居 |
| 駐車場 | バイク置き場 | | |
| 設備 | 24時間換気システム, カウンターキッチン, 浴室乾燥, ガス給湯, バス・トイレ別, CS, シャワー, ガスキッチン, 温水洗浄便座, エアコン, エアコン2台, 室内洗濯機置場, 押入, BS, ウォークインクローゼット, モニタ付オートロック, 洗面化粧台, ネット使用料不要, クローゼット, 3口以上コンロ, フローリング, トイレ有, ガスコンロ, エコナビ, バス有, 追い焚き風呂, シューズボックス, TVインターホン, デザイナーズ, エレベーター, 外壁タイル張り, 風除室, 宅配BOX | | |
| 入居諸条件 | ペット可, 事務所不可, 二人入居可 | | |
| 損害保険 | 要 25,000円(2年) | | |
| 保証会社 | 必須 Jリース・セゾン30%、オリコ50% | | |
| 備考 | ■更新料/新賃料の1.00ヶ月 ■Jリース・セゾン30%、オリコ50% ■鍵費用/0円 ■保険/25000円 ■必要書類 申込時/公的身分証明, 収入証明 ■契約時/住民票 ■ペット飼育時条件有 ■短期違約金1年未満賃料1ヶ月分 | | |



※図面と異なる場合は現況を優先となります。

新宿本店

新宿区新宿3-21-4新宿ニュータワービル1階
TEL: 03-6279-2032



みずべや
水商売のお部屋



あずま通り店

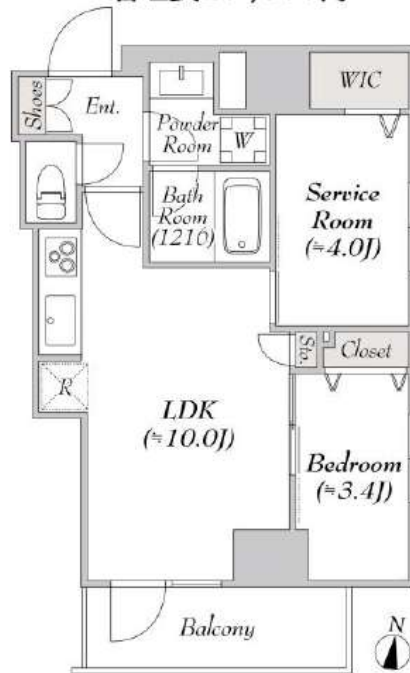
新宿区歌舞伎町1-8-3良川ビル2階
TEL: 03-6205-5732

賃料&管理費 1ヶ月無料! 敷金礼金0円!
インターネット無料! ペット飼育可!
外国籍相談可能! ※海外審査可!



賃料 205,000円

管理費20,000円



【C type】1SLDK 40.62㎡



【物件概要】

- 名称: ミリアレジデンス両国II
- 所在地: 〒130 0026 東京都墨田区両国3丁目6 11
- 管理費: 20,000円
- 敷金/礼金: 0ヶ月/0ヶ月
- 入居時期: 相談 8/26退去予定
- 構造・規模: RC造 地上11階建て

- 契約期間: 普通賃貸借 2年
- 竣工: 2022年11月末
- 火災保険: 要加入
- 保証会社: 要加入
- ★エポスカード ROOM id Casa・日本セーフティ
- ※初回月額賃料の40%~(次年度以降 14,000円~)
- ★エポスGTNあり初回80%~

- 更新料: 新賃料1ヶ月
- 24時間入居サポート: 要加入 (くらしーど) ¥16,500(税込)
- 入居日から2年間・以後更新2年毎
- バイク置き場: 空き無し
- 駐輪場: 330円(税込)/月
- その他: 短期解約違約金 (1年未満の解約で賃料1ヶ月)
- ※図面と現況が異なる場合は現況優先

- 設備
- インターネット無料
- ガス: 都市
- ペット可 (敷金1ヶ月積み増し償却)
- パストイレ別
- エアコン
- 室内洗濯機置き場
- TVモニター付きドアホン
- システムキッチン
- シューズボックス
- IHキッチン3口
- 浴室乾燥機
- 追焚機能付きバス
- 独立洗面台
- 温水洗浄便座
- オートロック
- 宅配ボックス
- フローリング

新宿本店 新宿区新宿3-21-4新宿ニューワールド1階
TEL: 03-6279-2032



みずばや
水商売のお部屋



あずま通り店 新宿区歌舞伎町1-8-3長川ビル2階
TEL: 03-6205-5732