

デザイナーズアパート

イケブクロ

JR 山手線

入居者インタビューをチェック!

ククリ・ザ・レジデンス池袋

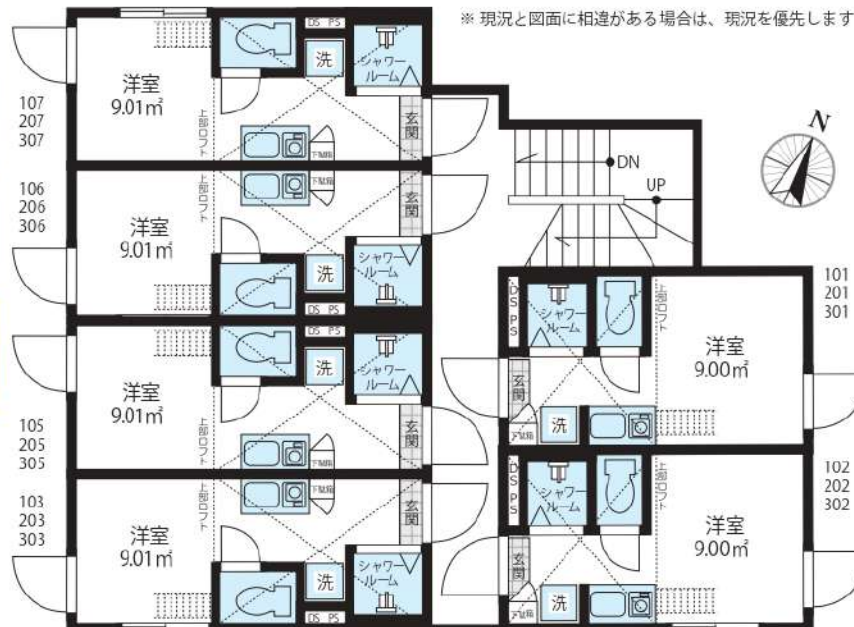
『池袋』駅 徒歩 10分

光インターネット無料・宅配ボックス付・オートロック付き



入居者の声や
部屋のお写真を
掲載しております。

敷金・礼金・更新料 0



賃貸条件

- 敷金 /0 ヶ月 ■礼金 /0 ヶ月
- 管理費 (月額) /5,000 円
- 鍵交換代 (入居時) /15,000 円 (税別)
- ルームクリーニング代 (入居時) /35,000 円 (税別)
- 火災保険 /15,000 円 /2 年
- 24 時間サポート /10,000 円 (税別) /2 年
- 保証会社 / 必須
(ジェイリース 保証人有: 家賃総額の 30% 無: 家賃総額の 50%)
- 契約期間 /2 年 ■更新料 / なし (※備考参照)
- 備考 / ※1 年未満の解約 (退去) は賃料の 2 ヶ月分違約金として支払う
※2 年未満の解約 (退去) は賃料の 1 ヶ月分違約金として支払う
※保証会社 (総額 10%/1 年) 火災保険 (15,000 円 /2 年)
24 時間サポート (10,000 円 (税別) /2 年) の更新料あり
※当物件は禁煙物件となっております ※当物件は駐輪禁止となっております

物件概要

- 所在 /〒170-0012 東京都豊島区上池袋 2-28-14
- 構造 / 木造 2 階建て半地下 1 階 ■竣工日 /2020 年 11 月
- 交通 / 山手線『池袋』駅 徒歩 10 分 東武東上線『北池袋』駅 徒歩 10 分
- 設備 / オートロック・宅配ボックス・防犯カメラ・無料光インターネット・ロフト・録画機能付インターフォン・BT 別 (シャワールーム)・照明器具付 (LED ダウンライト)・温水洗浄機能付便座・エアコン・室内洗濯機置場・IH コンロ・室内物干し・シューズボックス・ピクチャーレール・プロパンガス・全身姿見・複層ガラス・ホワイトフローリング

賃料表 Rent Roll

位置	賃料	合計面積 (ロフト面積含む)
301	70,500 円	12.64m ² (ロフト面積 3.64m ²)

現況: 9/24 退去予定

新宿本店

新宿区新宿3-21-4 新宿ニューターワビル1階
TEL: 03-6279-2032



みずべや
水商売のお部屋



あずま通り店

新宿区歌舞伎町1-8-3 良川ビル2階
TEL: 03-6205-5732

ユーハコート 浮間舟渡

JR埼京線	浮間舟渡	徒歩5分
JR埼京線	北赤羽	徒歩24分

★浮間舟渡駅徒歩5分の好立地マンション★
インターネット無料です！(J:COM 1Mまで)



リビング フィットネスジム



名称	ユーハコート浮間舟渡		
号室	203	間取	1R
	賃料 73,000円		
賃貸条件	管理費 0円		
	敷金	0円	礼金 0円
所在	〒174-0041 東京都板橋区舟渡二丁目13番14号(住居表示)		
交通	JR埼京線【浮間舟渡】駅 徒歩5分		
	JR埼京線【北赤羽】駅 徒歩24分		
建物	軽量鉄骨造陸屋根地上3階建2階部分		
	2007年(平成19年)2月		
専有面積	18.51㎡(壁芯)		
入居予定日	7月末退去予定		
契約期間	2年間		
更新料	新賃料1ヶ月		
設備	バス・トイレ別	2ロガスコンロ	
	エアコン1基	浴室換気乾燥機	
	室内洗濯機置場	TVモニター付きインターホン	
	クローゼット	インターネット無料(J:COM)	
	シューズボックス	フローリング	
	システムキッチン	オートロック	
駐車場	-		
駐輪場	-		

・募集図面等広告内容が現地状況と異なる場合には、現状優先とさせていただきます。
 ・24H随時つけサービス¥16,500/2年(税込) ※必須(大手法人等相談可)
 ・契約時に、退去時クリーニング費用として、37,000円(別途消費税)、退去時エアコン内部洗浄費用として1台につき、15,000円(別途消費税)がかかります。

新宿本店 新宿区新宿3-21-4新宿ニュータワービル1階
TEL: 03-6279-2032



みずべや
水商売のお部屋



あずま通り店 新宿区歌舞伎町1-8-3良川ビル2階
TEL: 03-6205-5732

築浅分譲賃貸マンション

ユリカロゼ練馬

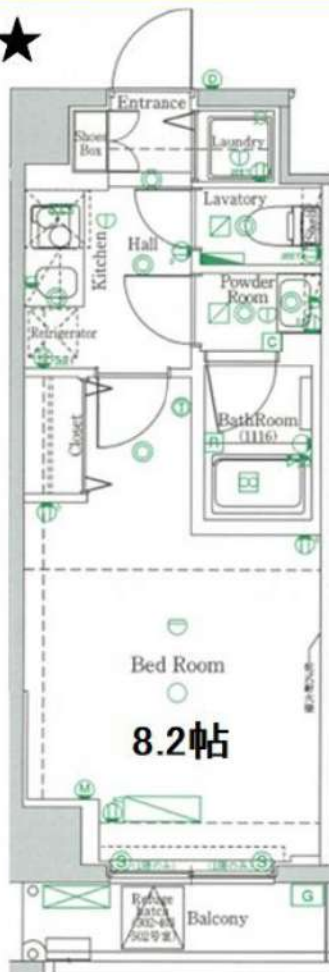


築浅！角部屋！24時間セキュリティ！ペット2匹まで飼育可能！

★101号室★ ※角部屋



♪ペット相談可
※猫or小型犬2匹まで



～設備～

- ★オートロックシステム
- ★防犯カメラ
- ★宅配ボックス
- ★敷地内ごみ置き場
- ★ディンプルキー
- ★エアコン完備
- ★システムキッチン
- ★2口ガスコンロ
- ★人造大理石カウンタートップ
- ★浴室換気暖房乾燥機
- ★独立洗面化粧台
- ★温水洗浄便座
- ★フレッツ光導入 ※別途個別契約が必要です

二人
入居可

号室	タイプ	面積	賃料	共益費	入居日
101	A	25.37㎡	75,000円	15,000円	9月上旬

敷金:なし 礼金:1ヶ月 更新料:新賃料の1ヶ月分のみ

ペット飼育時:1匹につき礼金1ヶ月追加

※解約予告1ヶ月前(書面による通知必要)

【物件概要】◆住居表示/東京都練馬区中村北2-13-13 ◆構造規模/鉄筋コンクリート造地上6階建 ◆総戸数/20戸

◆交通/西武池袋線「中村橋」駅徒歩6分・都営大江戸線「豊島園」駅徒歩11分 他 ◆施工/2016年2月

【備考】◆保証会社必須(全保連60%) ◆火災保険 20,000円(2年) ◆アクセス24 12,000円(税別・初回のみ)

◆鍵交換手数料 26,000円(税別) ◆駐車場(1台) ◆バイク置き場(4台) ◆駐輪場(20台)

※駐車場・バイク置場・駐輪場ご利用の場合は建物管理会社への確認が必要となります。

★先行契約優先★



※図面と現況が異なる場合、現況を優先とします。 ※2年以内の解約は違約金が発生します。

新宿本店 新宿区新宿3-21-4新宿ニュータワービル1階
TEL: 03-6279-2032



みずべや
水商売のお部屋



あずま通り店 新宿区歌舞伎町1-8-3良川ビル2階
TEL: 03-6205-5732

都営三田線「志村三丁目」駅 徒歩6分

FR :

クレヴィスタ板橋志村 102

都営三田線「蓮根」駅 徒歩10分 埼京線「浮間舟渡」駅 徒歩28分

東京都板橋区坂下1丁目17-14

構造 鉄筋コンクリート5階建

面積 25.57㎡

竣工 2018年7月

間取り 1K

退去予定日：2024/08/23
方角：東



セールスポイント

板橋区エリアでの住まいなら、住み心地も快適な「クレヴィスタ板橋志村」はいかがでしょう。共用部にはゴミ出し24時間OK・宅配ボックスなどが備わっておりとても充実しています。この物件はバルコニー付きでおすすめです。定期的に管理人が巡回点検を行っています。板橋区や都営三田線志村三丁目付近であなたのライフスタイルに合ったお部屋を見つけましょう。当社スタッフが全力でサポート致します。

スマートホーム

スマホアプリ「Space Core」で利用可。お部屋により設置されている機器が異なる場合や、非設置の物件もございますので現地をご確認ください。【機能】①スマートロック②温湿度センサー③室内防犯カメラ④赤外線家電操作機能⑤管理会社とのチャット機能など

※図面と現況が異なる場合は現況優先になります。



▼賃貸借条件

賃料	76,000円
共益費	15,000円
契約期間	2年
更新料	新賃料の1ヶ月
その他条件	
ペット	相談
法人	可
外国籍	留学生(語学/専/短) 敷金+1.5 社会人・大学生 敷金+1

※法人(保証会社不可):敷金+2ヶ月/礼金+2ヶ月
※水・風可:敷金+1ヶ月
※2人入居:敷金+1ヶ月
※ペット:小型犬+1ヶ月/猫+1.5ヶ月(償却)
※不動産業者入居不可(連保も不可)
※民泊転貸禁止
※先行申込可・先行契約不可

▼初期費用

敷金	0ヶ月
礼金	0ヶ月
保証:イオースカート	緊急連絡先40%
保証:ルームバンク 口振手数料¥330	緊急連絡先40%
保証:GTN	GTN 外国籍の方エポスグローバルプラン 総額家賃の100% +月次費用 総額家賃の2%
その他月額費用	リビングアシスト総合保険 800円
室内清掃費用	44,000円
鍵交換代	33,000円
その他初期費用	書類作成代: 11,000円
入居時期	予定 2024年9月中旬

新宿本店 新宿区新宿3-21-4新宿ニューターワビル1階
TEL: 03-6279-2032



みずべや
水商売のお部屋



あずま通り店 新宿区歌舞伎町1-8-3良川ビル2階
TEL: 03-6205-5732

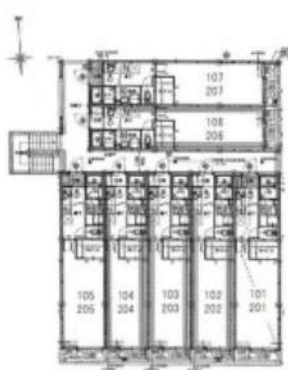
住み替え応援システムRe・Room
家賃でポイントがたまる！
住み替えて使ってお得！

安心管理システム24時間管理
学生・女性にオススメ

東向き・洋室約10畳

インターネット(BBM-NET)月額基本使用料無料

追い焚き付きバス★2口ガスコンロ



新生活を始めるのに初期費用が抑えられる	家具 4 点セット	家電 10 点セット
赤	月額 5,500円	月額 9,900円
青	月額 4,400円	月額 8,800円

木下の賃貸 友の会
詳細はこちら▶



※図面と現況が異なる場合には現況を優先とします。

ACCESS

西武新宿線 鷺ノ宮駅 徒歩11分

西武池袋線 中村橋 徒歩13分

西武新宿線 都立家政 徒歩14分

206号室	賃料	78,000円
	管理費	3,000円
	敷金 0ヶ月 礼金 1ヶ月	

OUTLINE

間取り	1K	タイプ	専有面積	29.81㎡
入居日	2024年08月上旬		内見	不可
「木下の賃貸」友の会費 1,980 円(税込)/月額				
所在地 東京都練馬区中村南3丁目25-3				
構造	木造	規模	2階建2階	
竣工日	2016年03月		総戸数	14戸
駐車場施設	無	空き	無	
駐輪場施設	有	空き	要確認	
駐車場敷金なし		駐車場賃料	0 円/月額	
ペット飼育	不可	ペット飼育の場合の敷金		
方位	東	ガス	株CDエナジーダイレクト推奨	
株式会社木下の賃貸		電気	株CDエナジーダイレクト推奨	

LEASE CONDITION

契約期間	2年	更新料	新賃料 1.25 ヶ月
解約予告	1ヶ月前に文書で当社宛に通知		
鍵交換代	27,500 円(税込)	消毒代	26,400 円(税込)
定価ルームクリーニング代	63,800 円(税込)		

EQUIPMENT

オートロック	洗濯機置場	○	バルコニー	○
エレベーター	浴室乾燥機	○	CATV	○
TVモニター付きインターホン	○	洗浄機能付暖房便座	○	BSアンテナ
宅配ボックス	○	追い焚き	○	CSアンテナ
ガスコンロ	○	居室床材フローリング	○	カーシェアリング
IHクッキングヒーター	○	エアコン	○	
独立洗面台	○	浄化槽		

備考
①保証会社加入必須。木下グループ保証:初回保証料80%、利用手数料月額550円(税込)、継続保証委託料20,000円(2年毎)
②木下の賃貸友の会加入必須。入居者補償制度、住まいのトラブル緊急サポート等のサービスを提供。月額1,980円(税込)~/法人プラン月額990円(住まいのトラブル緊急サポートのみ)
③12か月未満の解約時、賃料1か月分の違約金が御座います。
④CATV、BS・CS110°、インターネット等(導入されているか否かは要確認)には別途契約、費用がかかります。
⑤BBM-NET完備。月額基本使用料は無料ですがオプションサービス(物件により利用できない場合があります)には別途費用がかかります。



賃貸マンション



★ペット飼育可能（小型犬・猫 1匹まで）/角部屋



物件名 GENOVIA板橋本町駅前green veil
501号室 Atype

賃料 78,000円

交通 都営三田線「板橋本町」駅 徒歩 2分
埼京線「十条（東京）」駅 徒歩 22分
東武東上線「中板橋」駅 徒歩 17分



★室内写真は別タイプになります。

室内写真載せてます！
転用OK！承諾不要です！
<https://x.gd/6rej2>

微信支付 WeChat Pay UnionPay 银联 JCB Mastercard Alipay VISA AMERICAN EXPRESS Diners Club INTERNATIONAL

★上記、初期費用決済可！お家賃もご相談可能！
※外国人サポートプラン加入の方限定

- ペット飼育可(小型犬・猫 1匹まで)
- 浴室乾燥機付き
- 温水洗浄便座(BT別)
- 独立洗面台完備
- 2口ガスシステムキッチン
- 契約金カード決済可(VISA Masterのみ)
- 電子契約有
- 防犯カメラ、オートロック
- 宅配ボックス
- 二人入居・外国籍相談可能

※ペット飼育の場合敷金1ヵ月追加(解約時償却)。※留学生の方敷金1ヵ月追加(解約時返還)。

所在地	東京都板橋区本町38-7	管理費等	管理費 10,000円	その他費用	必要書類
所在階	5階 向き 西	敷金/礼金	敷金: 0ヵ月 礼金: 0ヵ月		
専有面積	26.12㎡ バルコニー 3.13㎡	入居時期	2024年9月中旬 (2024年8月22日 退去予定)		
間取詳細	1K	契約期間	普通借家契約2年(更新料:新賃料1ヵ月)		
構造	鉄筋コンクリート造 地上階数 10階	駐車場	無		
築年月	2013年8月	駐輪場	自転車:無料(要登録)		
保証会社必須 一着手「RBI」初回保証料:40%(ペット飼育時60%) 外国籍:100%+外国籍サポート年額10,800円 (※審査により変更有・要確認) 外国籍家賃:クレカQR決済可(既存の保証料+2%/月) ★RBI安心サポート: 家賃保証月額料金+家財保険+家賃引落手数料+mamorocca →全て付帯して2,700円/月(税込) 二着手「要相談」 ・火災保険料→保証会社により変化 ・繰上返済費用27,500円【任意】 ・契約事務手数料11,000円 ・消費抗費「L」111,000円 ・L-Lカード費用38,500円(全て税込表記) ※1年未満短期違約金有。資料+管理費合計額(法人相談可) ※解約予告2ヶ月前(法人の場合相談可)					

※図面と現況が異なる場合は現況を優先致します。

新宿本店

新宿区新宿3-21-4新宿ニュータウンビル1階
TEL:03-6279-2032



みずべや
水商売のお部屋



あずま通り店

新宿区歌舞伎町1-8-3良川ビル2階
TEL:03-6205-5732

西武池袋線「桜台」駅 徒歩10分 西武池袋線「練馬」駅 徒歩15分
都営大江戸線「新江古田」駅 徒歩12分

FR :

クレヴィスタ練馬桜台 II 413

内覧時車は近隣の駐車場へ止めてください。
敷地内駐車場へは駐車しないで下さい。

東京都練馬区豊玉北3丁目17-15

構造 鉄筋コンクリート6階建

面積 26.66㎡

竣工 2019年7月

間取り 1K

退去予定日：2024/08/31
方角：東



*101はピアノ教室の為、朝から夕方迄ピアノ等の楽器の音が聞こえる可能性があります。

セールスポイント

セキュリティ面は、オートロック・TVインターホンなどを設置しているので安全面でも優れております。収納はクロゼット・シューズボックスなどが備え付けられているので、衣類や日用品の収納に重宝します。周辺環境も良好で、魅力的な住環境のある、練馬区エリアや西武池袋線桜台付近でお客様のご希望のお部屋が見つかるまで、当社スタッフが全力でサポートさせていただきます。

スマートホーム

スマホアプリ「Space Core」で利用可。お部屋により設置されている機器が異なる場合や、非設置の物件もございますので現地をご確認ください。【機能】①スマートロック②温湿度センサー③室内防犯カメラ④赤外線家電操作機能⑤管理会社とのチャット機能など

*図面と現況が異なる場合は現況優先になります。



▼賃貸借条件

賃料	86,000円
共益費	15,000円
契約期間	2年
更新料	新賃料の1ヶ月
▼その他条件	
ペット	不可
法人	可
外国籍	留学生(語学/専/短) 敷金+1.5 社会人・大学生 敷金+1

※法人(保証会社不可):敷金+2ヶ月/礼金+2ヶ月
※水・風可:敷金+1ヶ月
※2人入居:敷金+1ヶ月
※不動産業者入居不可(連保も不可)
※民泊転貸禁止
※先行申込可・先行契約不可

▼初期費用

敷金	0ヶ月
礼金	0ヶ月
保証:イオースカート	緊急連絡先40%
保証:ルームバンク 口振手数料¥330	緊急連絡先40%
保証:GTN	GTN 外国籍の方エポスグローバルプラン 総額家賃の100% +月次費用 総額家賃の2%
その他月額費用	リビングアシスト総合保険 800円
室内清掃費用	55,000円
鍵交換代	33,000円
その他初期費用	書類作成代: 11,000円
入居時期	予定 2024年9月中旬

新宿本店 新宿区新宿3-21-4新宿ニューパークビル1階
TEL: 03-6279-2032



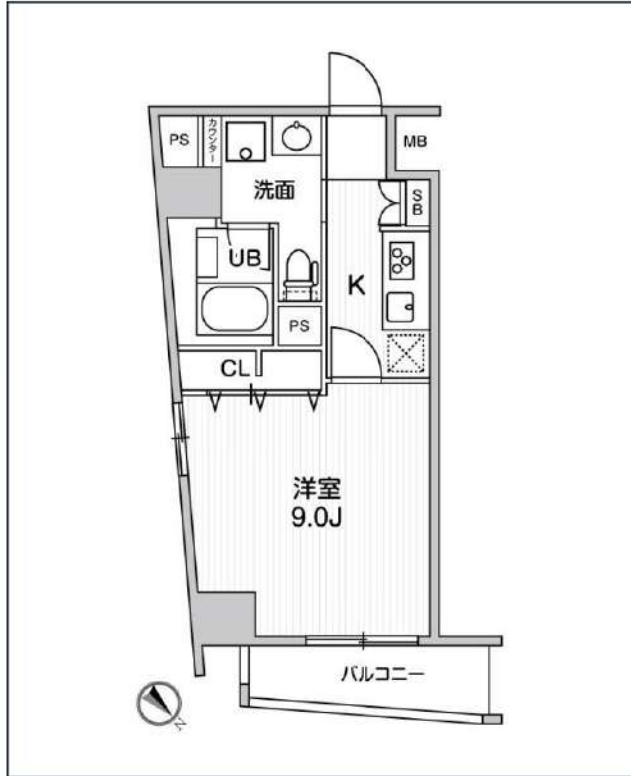
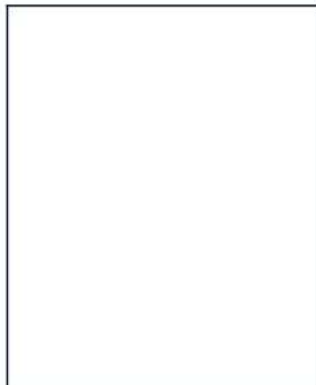
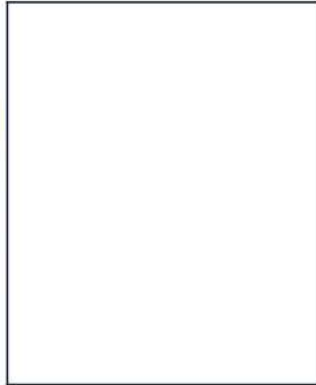
みずほべや
水商売のお部屋



あずま通り店 新宿区歌舞伎町1-8-3良川ビル2階
TEL: 03-6205-5732

ROOTs Higashi Nagasaki

西武池袋線「東長崎」徒歩6分
 西武池袋線「江古田」徒歩13分
 東京メトロ有楽町線「千川」徒歩13分



号室	賃料
602	126,000円

共益費	10,000円		
敷金	なし	礼金	0円
所在地	東京都豊島区长崎5丁目5-2		
構造・階建	RC 6階部分 / 地上10階、地下0階		
築年月	2024年4月	総戸数	49
間取り	1K	専有面積	31.33㎡
契約期間	普通借家2年	開口向き	北東
保険		連帯保証人	指定しない

保証会社			
その他費用	鍵交換費用 税込、Goodプレミアムα (24Hサポートのみ) 11,000円 税抜 (入居時)、住宅総合保険(フレックス)28,000円 非課税 (入居時)、Goodプレミアムα登録料2,000円/税抜 (入居時)		
入居時期	即入居可	退去予定日	—

備考
 特約等につきましてはGoodリアルエステート仲介会社様専用サイトの部屋詳細をご確認下さい。 / ■キャンペーン■フリーレント(賃料のみ)1ヶ月

インターネット 使用料無料	オートロック	宅配ボックス	専用ゴミ置き場	浴室乾燥機	追い焚き	ワッシュレット	エレベーター	礼金0	新築	独立洗面台	洗面所独立
シャンプードレッサー	グリル	洗濯機置場室内	バス・トイレ別	コンロ3口	システムキッチン	エアコン	24H換気システム	下駄箱	防犯カメラ	光ファイバー	集合ポスト

※現況と図面に相違がある場合は、現況優先となります。

新宿本店 新宿区新宿3-21-4新宿ニューターワビル1階
 TEL: 03-6279-2032



みずべや
 水商売のお部屋



あずま通り店 新宿区歌舞伎町1-8-3良川ビル2階
 TEL: 03-6205-5732

PREMIUM CUBE 池袋本町 201

物件種別	間取り	賃料	管理費等
マンション	1DK	130,500円	15,000円

【インターネット無料:シーファイブ】築浅高級分譲賃貸マンション ペット可 ドッグラン付き物件

【インターネット無料:シーファイブ】築浅高級分譲賃貸マンション ペット可 ドッグラン付き物件



敷金/保証金	130,500円	礼金/権利金	130,500円
敷引/償却金	130,500円	更新料	1.5ヶ月(新賃料)
更新事務手数料			
その他費用			
物件所在地	東京都豊島区池袋本町3丁目17-12		
交通	東武東上線 下板橋駅 徒歩6分 都営三田線 新板橋駅 徒歩15分 山手線 池袋駅 徒歩21分		
間取り詳細	洋室 4.30畳		
構造	鉄筋コンクリート 2階 / 7階建		
面積	30.56㎡	向き	西
築年月	2023年9月	契約期間	普通借家契約 2年
退去日		入居時期	2024年9月28日
駐車場	バイク置き場		
設備	浴室乾燥、ガス給湯、バス・トイレ別、CS、シャワー、2口コンロ、ガスキッチン、温水洗浄便座、エアコン、室内洗濯機置場、押入、BS、シューズボックス、モニタ付オートロック、洗面化粧台、ネット使用料不要、クローゼット、フローリング、2F以上、トイレ有、ガスコンロ、防犯ガラス、ユニットバス、バス有、追い焚き風呂、システムキッチン、TVインターホン、防犯カメラ、デザイナーズ、エレベーター、外壁タイル張り、ペット専用設備、宅配BOX		
入居諸条件	ペット可、事務所不可、二人入居可		
損害保険	要 25,000円(2年)		
保証会社	必須 保証会社必須/～50%		
備考	■入居中サポート/21450円 ■抗菌代/17600円 ■事務手数料/11000円 ■保証会社必須/～50% ■保険/25000円 ■鍵費用/25300円 ■契約期間(2年普借)※違約金有☆AZPの賃料+1万円でスーパーゼロプラン適用★0 ■ペット飼育時条件有		

※図面と異なる場合は現況を優先となります。

新宿本店 新宿区新宿3-21-4新宿ニューターワビル1階
TEL: 03-6279-2032

みずべや
水商売のお部屋

あずま通り店 新宿区歌舞伎町1-8-3良川ビル2階
TEL: 03-6205-5732