

# リクレイシア三田

分譲賃貸マンション  
ペット飼育可 保証金二ヶ月(退去時償却)



写真はイメージです。  
※民泊利用不可※

- 保証会社加入必須
- 新日本信用保証
    - ①初回賃料総額4.0% (年額1万円)
    - ②初回賃料総額8.0% (年額無)
    - ③学生プラン初回3万円4年間年額無 (5年目~年額1万円)※要学生証コピー
 口座振替手数料 216円(税込)/月
  - クレディセゾン
    - ①初回賃料総額4.0% (年額1万円更新) ※賃料(管理費込)が15万円以上年額1.4万円
    - ②学生プラン初回1.5万円年額1万円※要学生証コピー

号室	賃料		
801	82,000円		
管理費	10,000円		
敷金	0ヶ月	礼金	1ヶ月
所在地	東京都港区 芝1丁目13-20		
交通	都営三田線 三田 徒歩6分 JR山手線 田町 徒歩10分 JR京浜東北線 浜松町 徒歩10分		
構造	鉄筋コンクリート(RC造) 11階建		
専有面積	20.85㎡	開口部方位	北西
総戸数	20戸	間取り	1K
築年月	2006/04	契約期間	2年
入居日	9月下旬 08/31退去(入居中)		
設備等	都市ガス, 公共下水, オートロック, 宅配BOX, バス・トイレ別, 浴室乾燥機, 室内洗濯機置き場, 角部屋, ペット相談, ガスコンロ, コンロ2口, バルコニー, エレベーター, エアコン, 防犯カメラ, 温水洗浄便座, グリル, モニタ付オートロック, ゴミ置場, インターネット接続可, シリンダーキー(ディンプル), ダブルロックキー, 2.4時間緊急通報システム		
備考	※365日以内の解約の場合、短期解約違約金 賃料(管理費込)1ヶ月分 ※更新事務手数料: 新賃料の0.5ヶ月分 ※ルームクリーニング代(退去時支払)38,500円(税込) FAST ASSIST24/月額: 850円(税込) 室内除菌消臭代: 5,500円(税込) 鍵交換料: 30,800円(税込) 保険料: 20,000円/2年 解約予告: 1ヶ月前		

図面が現状と異なる場合は現状優先とします。  
更新料: 新賃料の1ヶ月分

**新宿本店** 新宿区新宿3-21-4新宿ニートーワビル1階  
TEL: 03-6279-2032



**みずべや**  
水商売のお部屋



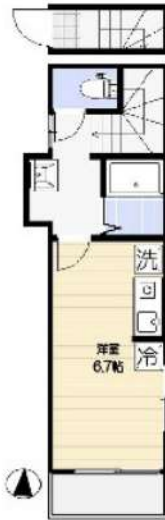
**あずま通り店** 新宿区歌舞伎町1-8-3良川ビル2階  
TEL: 03-6205-5732

## 複数路線利用可能な好立地♪ 通勤 通学に便利★



### Art Avenue オススメポイント!!

ビッグターミナル駅 新宿駅 まで電車で1駅★各方面へのアクセス良好です♪敷金礼金ゼロ! 入居日から使えるインターネット無料★最大通信速度1Gbps♪嬉しいバストイレ別・室内洗濯機置場あり! 安心のオートロック・カラーモニター付きインターホン完備★雨の日や花粉の時期に嬉しい浴室乾燥機付き♪セブンイレブンまで徒歩5分(350m)♪スーパー「オーケー」まで徒歩7分(550m)でお買い物に便利です★



- 敷金なし物件で図面記載以外の保証会社を利用される場合、敷金1か月が追加になる場合がございます。 ● 広告期間 2024年08月未迄
- 図面と現況が異なる場合は現況優先となります。写真は同物件・別部屋の場合がございます。● 消費税相当分は別途お支払いとなります。
- 図面記載の寸法は目安です。現況優先となりますので、必ずご自身で採寸をお願いたします。● 洗濯パンの寸法は外寸です。
- カーテンレールの高さは固定ランナーの下から床までの高さマイナス1cm、幅は可動の固定ランナー間を計測しています。

新宿本店 新宿区新宿3-21-4新宿ニュータウンビル1階  
TEL: 03-6279-2032



みずべや  
水商売のお部屋



あずま通り店 新宿区歌舞伎町1-8-3良川ビル2階  
TEL: 03-6205-5732

## アイコー代々木 204

アイコー30時\*

京王線 初台駅 徒歩8分  
小田急小田原線 参宮橋駅 徒歩13分  
東京メトロ千代田線 代々木上原駅 徒歩15分

〒151-0061 東京都 渋谷区初台2-23-15

入居時期 2024年9月下旬

賃料	85,000円	共益費	3,000円
敷金	--	礼金	--
● 契約形態: 普通借家		● 契約期間: 2年	
● 解約予告: 1ヶ月前通知		● 敷金償却: -	
● 再契約料: 新賃料の1ヶ月分		● 再契約事務手数料: -	
建物概要			
● 構造: 木造3階建て(所屬階2階)		● 総戸数: 9戸	
● 完成: 2021年10月		● 間取/専有面積: 1R / 20.93㎡	
設備			
冷暖房: 有 ダイヤル式 / バストイレ別 / エアコン台数1 / エアコン1口 設置済み / 洗濯機置場室内 / バルコニー / 角部屋 / 浴室乾燥機 / 洗浄便座 / 暖房便座 / 洗面所独立 / 洗面化粧台 / フロリング / 防犯シャッター / TVモニター付インターホンカラー / オーディオ / デッドロック / ダブルロック / ガス都市 / 敷地内ごみ置き場 / 宅配ボックス / インターネット接続可無料 レジテンタルインターネット 最大通信速度1Gbps・埋め込み式Wi-Fi / 駐輪場あり敷地内建物全体で7台まで★ 満車			
諸費用			
Art Club [月額] 1,320円 鍵交換代 33,000円 諸経費 1,100円			
その他条件			
● 保証会社加入必須 全保連★ 契約時月額賃料の50%(最低保証料20,000円)/1年毎に12,000円 ● Art Club 家財保険 24時間サービス対応★ 保証料にしたい★ 保証料★ 諸経費 書類作成 郵送料金★ 契約開始後2年未満解約の場合違約金 1ヶ月(賃料+共益費)有★ 退去時クリーニング費用32,500円(税別)★ 退去時エアコン洗浄費用 1台10,000円(税別)★ 設備 間取詳細は空き次第確認します。			

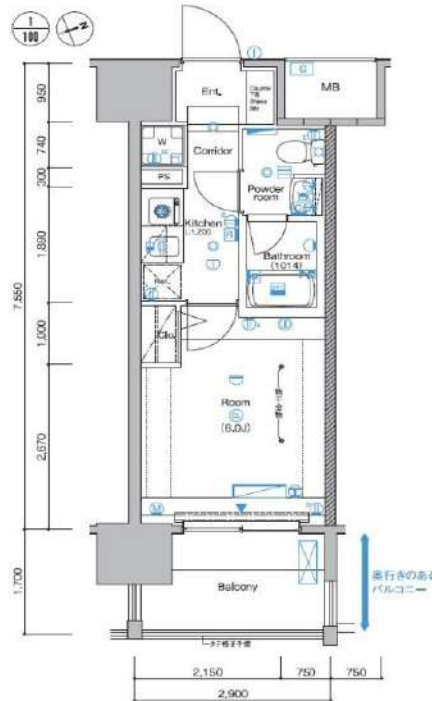
# シーフォレシティ芝浦

407 号室

ビジネスパーソンや学生さんにオススメ。充実設備の駅近分譲賃貸マンションです。



**E3 1K** 住戸専有面積 21.89㎡(6.62坪)  
バルコニー面積 4.93㎡(1.49坪)  
TYPE 207/307/407/507/607/707/807/907/1007/1107/1207/1307



利回りくん



特別ご優待サービス  
**SYLA PREMIUM Club Off**  
**SYLA PREMIUM SUPPORT**  
住まいのトラブルの困りごとに対応いたします。

【設備・条件その他】

エレベーター、宅配ボックス、敷地内ごみ置き場、バルコニー、フローリング、エアコン、BS、CS、CATV、分譲賃貸、システムキッチン、バストイレ別、浴室乾燥機、洗面台、クロゼット、シューズボックス、オートロック、デンプルキー、防犯カメラ、モニター付きオートロック、保証会社利用可、外国人可、学生向け、小型犬可、猫可

※図面と現況が異なる場合は現況を優先いたします。

賃料

85,000円

共益費	8,000円		
敷金	0ヶ月	礼金	1ヶ月

所在地

東京都港区海岸3丁目

交通

ゆりかもめ芝浦ふ頭駅 徒歩11分  
京浜東北線田町駅 徒歩15分  
山手線田町駅 徒歩15分

建物

構造・規模	鉄筋コンクリート・13階建		
所在階	4階	間取	1K
築年月	2006年6月	方角	南東
平米数	壁芯21.89㎡	バルコニー面積	4.93㎡

契約

種別	普通借家契約	契約期間	2年
解約予告	2ヶ月前（大手法人の場合相談可）		
更新料	1ヵ月	ペット	可能

その他

火災保険	20,000円	鍵交換代	27,500円
室内清掃費	52,800円（退去時）		
入居者サポート	SYLAプレミアムクラブ加入 24,200円（税込）/2年 更新時より 26,400円（税込）/2年		

保証会社

エルズサポート 他取り扱い有り  
初回50%、月額保証料700円、月額事務手数料330円～  
外国籍の方 エボスGTNを利用。初回保証料60%、月額保証料2%、年間保証料無し

引渡

入居時期	期日指定2024年10月上旬		
現況	賃貸中	解約予定日	2024-09-17

備考

- ◆お申込時、当社が運営するサービス「利回りくん」にも申込情報が登録されます。入居後、本登録を行う事ですぐにサービスを利用する事ができます。※本サービスの登録は無料です。
- ◆ペット飼育可の場合：ペット飼育時は敷金1ヶ月積み増し。
- ◆内見開始日はITANDI BBをご確認ください。
- ◆空き予定物件：先行契約のみ申込可

新宿本店 新宿区新宿3-21-4新宿ニュータワービル1階  
TEL：03-6279-2032



みずべや  
水商売のお部屋



あずま通り店 新宿区歌舞伎町1-8-3良川ビル2階  
TEL：03-6205-5732



# K・コート

203号室

初期費用の分割払いがご利用いただけます

### ◆おすすめポイント◆



日比谷線 広尾 徒歩 10分  
山手線 恵比寿 徒歩 13分  
埼京線 恵比寿 徒歩 13分

間取り	1R
賃料	93,000円
管理費	5,000円
礼金敷金	礼金1ヶ月・敷金1ヶ月

所在	東京都渋谷区恵比寿2丁目27-6		
間取詳細	洋(6.8畳)		
構造・階建	RC2階/3階建		
専有面積	19.17㎡	建物種別	マンション
築年月	2009年10月	開口向き	南東
入居時期	未定	更新料	1ヶ月
損保	要1.8万円2年	連帯保証人	不要+保証会社利用が必要
契約期間	普通賃貸		
保証会社	加入要(エボスカード/基本保証料 月額賃料等の1ヵ月 月次保証料 月額賃料等の1.5%)		
駐車場	-		
入居諸条件	2人入居不可 ルームシェア不可 ベット不可 楽器不可 事務所不可		
その他費用	鍵交換代24,200円(入居時)、安心サポート24代770円(毎月)		
周辺施設	ファミリーマートまで102m		
設備	バス、トイレ、エアコン、室内洗濯機置場、IH1口設置済、給湯、バストイレ別、シャワー、浴室乾燥機、脱衣所、洗面所独立、洗浄便座、3点給湯、オール電化、システムキッチン、角部屋、2面採光、バルコニー、フローリング、室内物干し、内装コンクリート打、インターホン、オートロック、モニタ付オートロック、集合郵便受け		
備考	※原則、借主にはご契約締結時に入居者専用アプリにご登録いただきます。、3駅利用可、3路線利用可、駅まで平坦、閑静な住宅街		

※掲載情報と現状が異なる場合は現状が優先となります。

新宿本店 新宿区新宿3-21-4新宿ニュータウンビル1階  
TEL: 03-6279-2032



みずべや  
水商売のお部屋



あずま通り店 新宿区歌舞伎町1-8-3良川ビル2階  
TEL: 03-6205-5732



# ザ・タワー芝浦 708

賃貸マンション



複数路線利用可能で利便性◎2面採光で明るいお部屋！セキュリティや設備充実です☆

1K	専有面積	27.32㎡
賃料	106,000円	
管理費	15,000円	
礼金	1ヶ月	敷金 1ヶ月
入居時期	予定 2024年10月中旬	

### ◆アクセス

山手線「浜松町」駅徒歩 7分

常磐線「田町（東京）」駅徒歩9分 都営三田線「三田（東京）」駅徒歩7分

### ◆物件概要

- ・住所/東京都港区芝浦1丁目 4-11
- ・構造/鉄筋コンクリート造地上階数 19階
- ・築年数/2007年10月
- ・駐車場/要問い合わせ ・駐輪場/設備 有 ・バイク置き場/設備 有 ※設備有の場合は要問い合わせ
- ・向き/東
- ・契約期間/普通借家契約 2年
- ・更新料/新賃料の 1.5 ヶ月+更新事務手数料16,500円 (税込)

### ◆初期費用

- ①保証委託料/にじいろ◎月額保証料：賃料+管理費の1%※最低保証料1,000円 ◎初回保証委託料：賃料+管理費の80%
- ②決済手数料：毎月550円(税込)
- ③損害保険/有り 火災保険 24ヶ月 23,000円
- ④当月分日割賃料
- ⑤翌月分賃料
- ⑥その他費用/安心入居サポート (税込・必須) :22,000円 鍵交換費用 (税込・必須) :33,000円

### ◆入居諸条件

ペット(相談), ルームシェア(相談), 外国人入居(相談), 学生専用(可), 楽器使用(相談), 高齢者(相談), 子供(不可), 事務所(不可), 性別(不問), 単身(可), 二人入居(相談), 法人(可), 未成年契約(不可)

### ◆設備

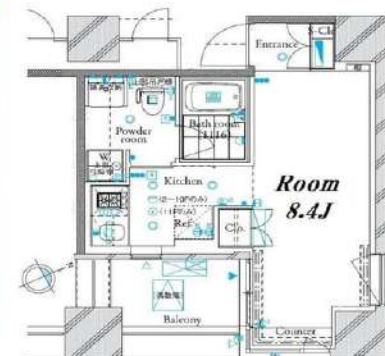
2F以上, 2面採光, オートロック, デザイナーズ, 外壁タイル張り, 防犯カメラ, メールボックス, 24時間換気システム, 2ロコンロ, B.S., CA TV, C.S., インターホン, エアコン, ガスコンロ設置済, ガス給湯, クローゼット, シャワー, シューズボックス, トイレ有, バス・トイレ別, バス有, フローリング, ユニットバス, 温水洗浄便座, 給湯, 室内洗濯機置場, 洗面化粧台, 洗面台, 暖房, 浴室乾燥, エレベーター, 宅配BOX, 敷地内ゴミ置き場

### ◆備考

短期解約違約金有 (1年未満解約：賃料+管理費1.5ヶ月分)  
 2ヶ月前解約予告  
 先行申込可, 先行契約不可  
 法人契約の場合：礼金1ヶ月追加で法人規定ご相談可能  
 退去時ルームクリーニング費用(税込)：39,600円  
 退去時エアコン内部洗浄費用(税込)：13,200円/台  
 ペット：小型犬または猫1匹まで (成長時の体長50cm以内) 1匹につき敷金1ヶ月追加、退去時償却  
 楽器：但し消音機能付き・アップライトピアノ、ドラム、声楽不可・居住者よりクレームがあった場合即時使用中止

### ◆周辺施設

- ・ロイヤルみなとパーク芝浦店
- ・港区芝浦港南地区総合支所
- ・愛育病院
- ・セゾングループ 港区芝浦1丁目店



※図面と異なる場合は現況を優先となります。  
※賃料発生日は申込から原則2週間となります。

新宿本店

新宿区新宿3-21-4新宿ニュータワービル1階  
TEL: 03-6279-2032



みずべや  
水商売のお部屋



あずま通り店

新宿区歌舞伎町1-8-3良川ビル2階  
TEL: 03-6205-5732