

シンシア日本橋

・6駅5路線利用可能！東京・新宿へも直結！

(都営新宿線・都営浅草線・東京外口日比谷線・JR総武線・半蔵門線利用可能！)

・充実のセキュリティで暮らしをサポートします★

・両面バルコニー、通風良好！



903号室

設備

- ・TVモニターホン
- ・エアコン
- ・ミニキッチン (ガス1口)
- ・浴室乾燥機
- ・給湯器

物産・内見・入居申込は「リアルタイム」Web受付

ITANDI BB



都営新宿線		浜町駅	
		徒歩3分	
所在	東京都中央区日本橋浜1-4-7		
名称	シンシア日本橋		
建物	専有面積	24.02㎡	
	間取り	1K	
	構造	鉄骨鉄筋コンクリート10階建	
	向き	北西	
	築年月	2002年4月	
契約条件	賃料	82,000 円	
	共益費	8,000 円	
	安心入居サポート	1,100 円/月(税込)	
	敷金積立金	1,000 円/月	
	敷金	1 ヶ月	
	礼金	0 ヶ月	
	家財保険料	20,000 円	
	保証契約料	要加入(別途費用負担有)	
	鍵交換代	27,500 円(税込)	
	消臭・除菌費用	16,500 円(税込)	
	更新料	新賃料1 ヶ月分	
	更新事務手数料	新賃料0.55 ヶ月分(税込)	
	契約期間	2年間	
	契約種別	普通賃貸借	
入居可能日	9月30日解約予定		
駐車場	駐車場	無	
保証会社	加入必須 エポス、エルズ、ナップ 他		
ペット	飼育不可		
共有	オートロック、宅配BOX、エレベーター、ごみ置き場		
電気	東京電力		
ガス	東京ガス		
水道	公営水道		
備考	※初期費用のみクレジット決済可 ※図面と現況が異なる場合は現況を優先致します。		

総武線「亀戸」駅 徒歩9分 東武亀戸線「亀戸水神」駅 徒歩2分
東武亀戸線「東あずま」駅 徒歩12分

FR :

クレヴィスタ亀戸Ⅲ 807

東京都江東区亀戸8丁目15-3

構造 鉄筋コンクリート10階建

面積 25.55㎡

竣工 2020年1月

間取り 1K



退去予定日：現空
方角：西



※タイプにより床・建具の色が異なりますので必ず現地をご確認ください。

セールスポイント

多くの方からご好評頂いているクレヴィスタ亀戸Ⅲのご紹介です。共用部には宅配ボックス・ゴミ出し24時間OKなどが備わっておりとても充実しています。セキュリティ面は、TVインターホン・オートロックなど充実しているので安心して生活できます。江東区エリアと総武線亀戸付近のお部屋探しなら当社へ。あなたからのお問い合わせをスタッフ一同お待ちしております。

スマートホーム

スマホアプリ「Space Core」で利用可。お部屋により設置されている機器が異なる場合や、非設置の物件もございますので現地をご確認ください。【機能】①スマートロック②温湿度センサー③室内防犯カメラ④赤外線家電操作機能⑤管理会社とのチャット機能など

※図面と現況が異なる場合は現況優先になります。



▼賃貸借条件

賃料 91,000円

共益費 15,000円

契約期間 2年

更新料 新賃料の1ヶ月

▼その他条件

ペット 相談

法人 可

外国籍 留学生(語学/専/短) 敷金+1.5
社会人・大学生 敷金+1

※法人(保証会社不可):敷金+2ヶ月/礼金+2ヶ月
※水・風可:敷金+1ヶ月
※2人入居:敷金+1ヶ月
※ペット:小型犬+1ヶ月/猫+1.5ヶ月(償却)
※不動産業者入居不可(連保も不可)
※民泊転貸禁止
※先行申込可・先行契約不可

▼初期費用

敷金 0ヶ月

礼金 0ヶ月

保証:イオースカート 緊急連絡先40%

保証:ルームバンク
口振手数料¥330 緊急連絡先40%

保証:GTN GTN 外国籍の方エポスグローバルプラン 総額家賃の100%
+月次費用 総額家賃の2%

その他月額費用 リビングアシスト総合保険
800円

室内清掃費用 44,000円

鍵交換代 33,000円

その他初期費用 書類作成代: 11,000円

入居時期 相談 2024年8月下旬

新宿本店 新宿区新宿3-21-4新宿ニュータウンビル1階
TEL: 03-6279-2032



みずべや
水商売のお部屋



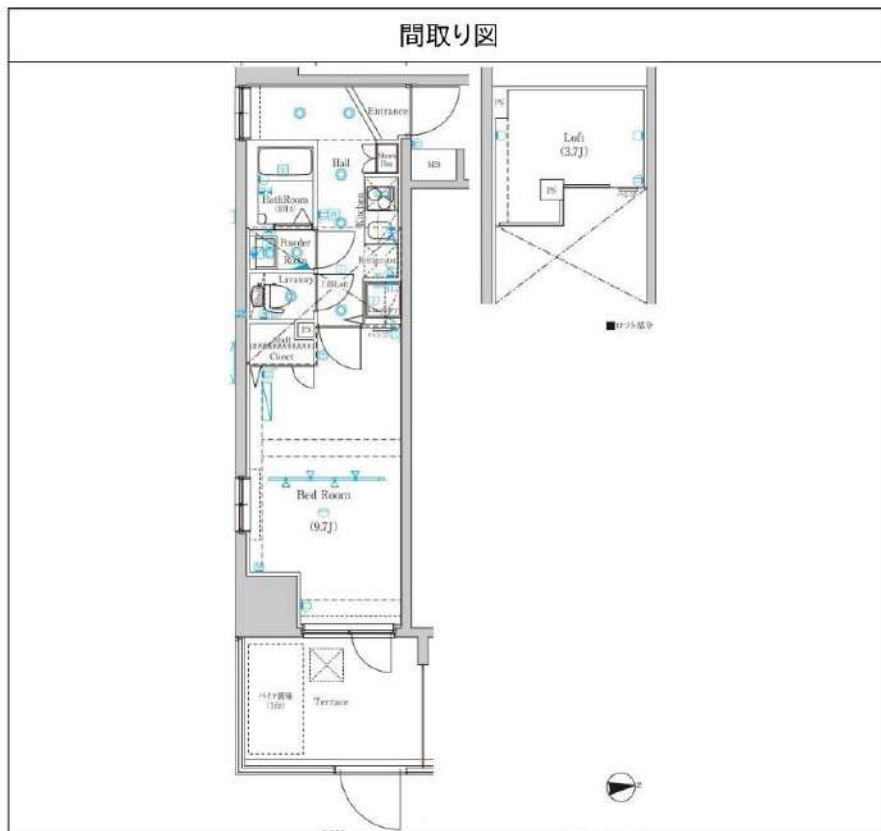
あずま通り店 新宿区歌舞伎町1-8-3良川ビル2階
TEL: 03-6205-5732

グランシアタワー亀戸 104

物件種別	間取り	賃料	管理費等
マンション	1K	94,500円	16,000円

セキュリティも室内設備も充実!お洒落なロフト付!ペット可 高級分譲賃貸マンション♪

セキュリティも室内設備も充実!お洒落なロフト付!ペット可 高級分譲賃貸マンション♪



敷金/保証金	0円	礼金/権利金	0円
敷引/償却金	0円	更新料	1.5ヶ月(新賃料)
更新事務手数料			
その他費用			
物件所在地	東京都江東区亀戸4丁目23-2		
交通	中央・総武線各停 亀戸駅 徒歩8分 東武スカイツリーライン 押上駅 徒歩19分 東京メトロ半蔵門線 錦糸町駅 徒歩18分		
間取り詳細	ロフト 3.70畳		
構造	鉄筋コンクリート 1階 / 12階建		
面積	30.43㎡	向き	東
築年月	2015年1月	契約期間	普通借家契約 2年
退去日		入居時期	2024年8月3日
駐車場	駐輪場 バイク置き場		
設備	ロフト, 浴室乾燥, ガス給湯, バス・トイレ別, CS, シャワー, 2ロコンロ, ガスキッチン, 温水洗浄便座, エアコン, 洗面所独立, 室内洗濯機置場, 押入, BS, モニタ付オートロック, システムキッチン, クローゼット, フローリング, トイレ有, ガスコンロ, ユニットバス, ガスコンロ設置済, バス有, シューズボックス, 洗面化粧台, TVインターホン, デザイナーズ, エレベーター, 外壁タイル張り, 宅配BOX		
入居諸条件	ペット可, 事務所不可, 二人入居可		
損害保険	要 25,000円(2年)		
保証会社	可 保証会社必須/～50%		
備考	■入居中サポート/21450円 ■抗菌代/17600円 ■事務手数料/11000円 ■保証会社必須/～50% ■保険/25000円 ■鍵費用/25300円 ■契約期間(2年普借) ※違約金有 ☆AZPの賃料+1万円でスーパーゼロプラン適用 ★0 ■ペット飼育時条件有		

※図面と異なる場合は現況を優先となります。

新宿本店 新宿区新宿3-21-4新宿ニュータウンビル1階
TEL: 03-6279-2032



みずべや
水商売のお部屋



あずま通り店 新宿区歌舞伎町1-8-3良川ビル2階
TEL: 03-6205-5732

ZOOM東陽町 1005

物件種別	間取り	賃料	管理費等
マンション	1K	97,000円	8,000円

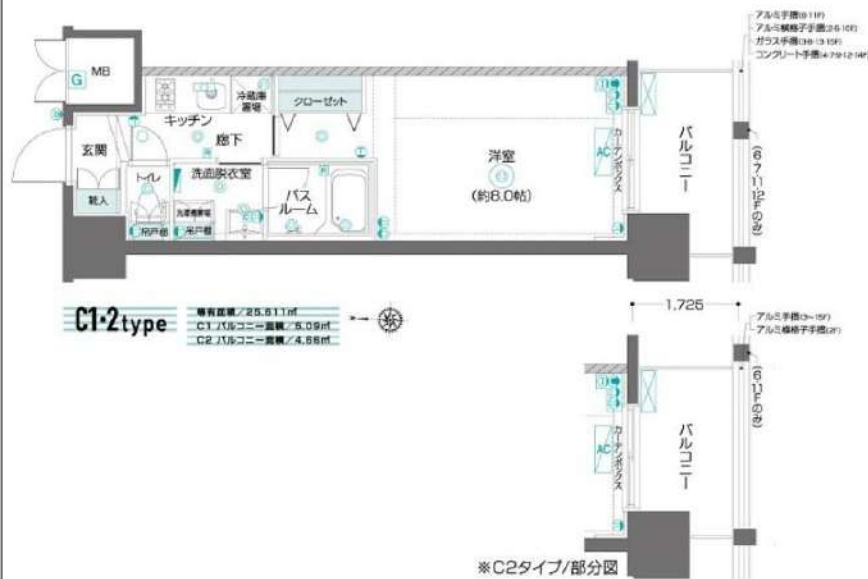
敷金/保証金	97,000円	礼金/権利金	97,000円
敷引/償却金		更新料	1ヶ月(新賃料)
更新事務手数料			
その他費用	[一時金] 鍵交換費用(税込): 33,000円 [月次費用] 家財保険+付帯サービス(税込): 1,735円 (備考) ■契約時: 当月分+翌月分の賃料・管理費をお支払い頂きます ■ペット飼育時: 敷金1ヶ月追加(別途飼育相則参照・要申請書) ■解約時: ルームクリーニング費用及び借主負担分の原状回復費用をお支払い頂きます		
物件所在地	東京都江東区東陽3丁目24-15		
交通	東京メトロ東西線 東陽町駅 徒歩5分		
間取り詳細	10階: 洋室 8.00畳		
構造	鉄筋コンクリート 10階 / 15階建		
面積	25.61㎡	向き	南
築年月	2016年2月9日	契約期間	普通借家契約 2年
退去日	2024年7月15日	入居時期	2024年8月上旬
駐車場	要問合せ 駐輪場 バイク置き場		
設備	2口ガス 独立洗面台 脱衣室 浴室換気乾燥機 追焚 温水洗浄便座 フローリング 室内洗濯機置場		
入居諸条件	ペット可		
損害保険			
保証会社	必須 トーシンライフ、オリコフォレントインシュア、全保連/保証料: 初回=賃料等×50%、月額=賃料等×1%		
備考	■民泊利用不可 ■自転車: 月額500円 バイク: 月額2,000円(契約時2年間一括払い※台数要確認) ■部屋タイプ: C2 ■外国籍相談可(申込条件: 在留カード必須、日本語読み書き出来る方、連帯保証人必須: 日本人又は永住者) ■一部法人保証会社未加入時: 敷金・礼金を各1ヶ月追加 ◆内見予約は『スマート内覧』◆		

外観



その他

間取り図



※図面と異なる場合は現況を優先となります。

新宿本店 新宿区新宿3-21-4新宿ニュータワービル1階
TEL: 03-6279-2032



みずべや
水商売のお部屋



あずま通り店 新宿区歌舞伎町1-8-3良川ビル2階
TEL: 03-6205-5732

ザ・プレミアムキューブG潮見 614

物件種別	間取り	賃料	管理費等
マンション	1DK	104,000円	15,000円

貴重なルーフトラス、ドッグラン付き物件です!【Wi-Fiインターネット無料!※シーファイブ】ペット2匹飼育可能 高級分譲賃貸マンション

貴重なルーフトラス、ドッグラン付き物件です!【Wi-Fiインターネット無料!※シーファイブ】ペット2匹飼育可能 高級分譲賃貸マンション



※図面と異なる場合は現況を優先となります。

敷金/保証金	0円	礼金/権利金	104,000円
敷引/償却金	0円	更新料	1.5ヶ月(新賃料)
更新事務手数料			
その他費用			
物件所在地	東京都江東区潮見2丁目10-25		
交通	京葉線 潮見駅 徒歩5分 東京メトロ有楽町線 辰巳駅 徒歩23分 東京メトロ有楽町線 豊洲駅 徒歩32分		
間取り詳細	DK 5.40畳		
構造	鉄筋コンクリート 6階 / 10階建		
面積	25.62㎡	向き	北
築年月	2019年3月	契約期間	普通借家契約 2年
退去日		入居時期	2024年9月26日
駐車場	駐輪場 バイク置き場		
設備	浴室乾燥、ガス給湯、バス・トイレ別、CS、シャワー、2口コンロ、ガスキッチン、温水洗浄便座、エアコン、室内洗濯機置場、押入、BS、モニター付オートロック、システムキッチン、ネット使用料不要、クローゼット、フローリング/トレ有、ガスコンロ、ユニットバス、ガスコンロ設置済、バス有、追い焚き風呂、シューズボックス、洗面化粧台、TVインターホン、デザイナーズ、エレベーター、外壁タイル張り、セキュリティ会社加入済、宅配BOX、屋外駐車場		
入居諸条件	ペット可、事務所不可、二人入居可		
損害保険	要 23,000円(2年)		
保証会社	必須 保証会社必須/～50%		
備考	■入居中サポート/21450円 ■抗菌代/17600円 ■事務手数料/11000円 ■保証会社必須/～50% ■保険/23000円 ■鍵費用/22000円 ■契約期間(2年普借)※違約金有☆AZPの賃料+1万円でスーパーゼロプラン適用★0 ■ペット飼育時条件有 ■特約事項あり		

新宿本店 新宿区新宿3-21-4新宿ニュータワービル1階
TEL: 03-6279-2032



みずべや
水商売のお部屋



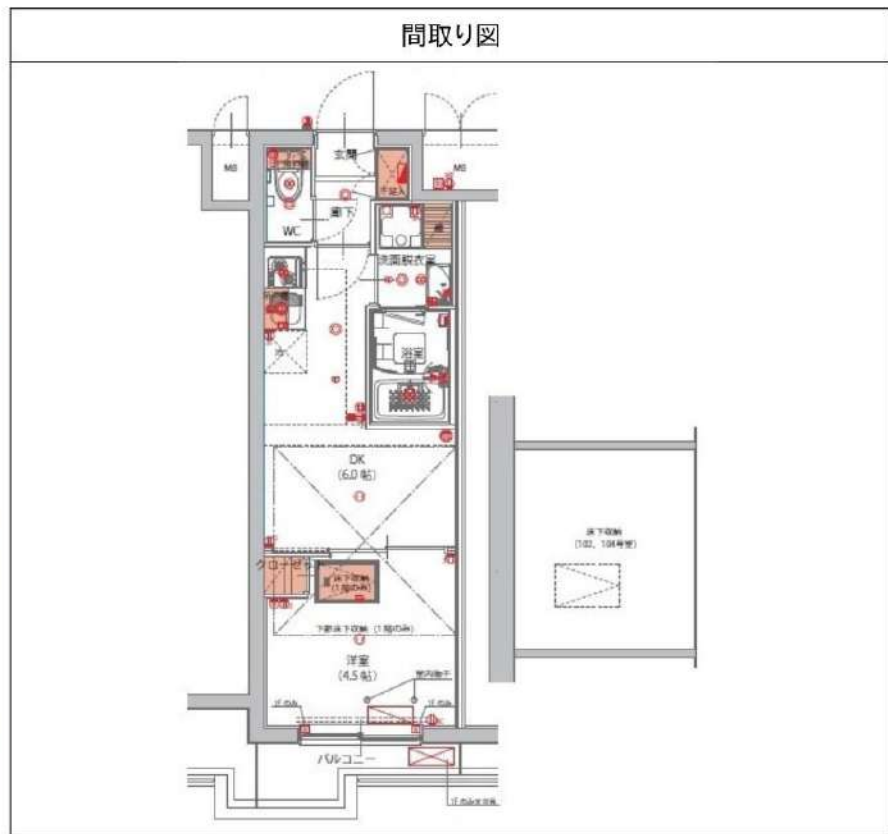
あずま通り店 新宿区歌舞伎町1-8-3良川ビル2階
TEL: 03-6205-5732

ハーモニーレジデンス東京南砂パークサイド 104

物件種別	間取り	賃料	管理費等
マンション	1DK	107,500円	21,000円

【Wi-Fiインターネット無料!※FGBB】ペット可 築浅高級デザイナーズ賃貸 床下収納完備 レイアウトしやすい壁式工法 洗面所完全独立タイプ

【Wi-Fiインターネット無料!※FGBB】ペット可 築浅高級デザイナーズ賃貸 床下収納完備 レイアウトしやすい壁式工法 洗面所完全独立タイプ



敷金/保証金	0円	礼金/権利金	0円
敷引/償却金	0円	更新料	0ヶ月(新賃料)
更新事務手数料			
その他費用			
物件所在地	東京都江東区南砂7丁目3-10		
交通	東京メトロ東西線 南砂町駅 徒歩3分 東京メトロ東西線 東陽町駅 徒歩19分		
間取り詳細	DK 6.00畳, 洋室 4.50畳		
構造	鉄筋コンクリート 1階 / 4階建		
面積	25.51㎡	向き	南西
築年月	2020年12月	契約期間	普通借家契約 2年
退去日		入居時期	即入居
駐車場	バイク置き場		
設備	浴室乾燥, ガス給湯, バストイレ別, CS, シャワー, 2口コンロ, ガスキッチン, 温水洗浄便座, エアコン, シューズボックス, 室内洗濯機置場, 押入, BS, 床下収納, 人感照明センサー, モニタ付オートロック, 洗面化粧台, ネット使用料不要, フローリング, トイレ有, ガスコンロ, 防犯ガラス, バス有, 脱衣所, システムキッチン, TVインターホン, 防犯カメラ, 駅まで平坦, デザイナーズ, エレベーター, 外壁タイル張り, 宅配BOX		
入居諸条件	ペット可, 事務所不可, 二人入居可		
損害保険	要 22,000円 (2年)		
保証会社	可 保証会社必須~50%(最低保証料5万円)		
備考	★契約金は家賃と保険※仲手別途 ■入居中サポート/1500円/月 ■保険/22000円 ■保証会社必須~50%(最低保証料5万円) ■短期解約違約金有 ■ペット飼育時条件有 ■鍵費用/22000円(退去時請求) ■更新事務手数料22000円 ■保証会社更新料は借主負担 ■特約事項あり		

※図面と異なる場合は現況を優先となります。

新宿本店 新宿区新宿3-21-4新宿ニュータワービル1階
TEL: 03-6279-2032



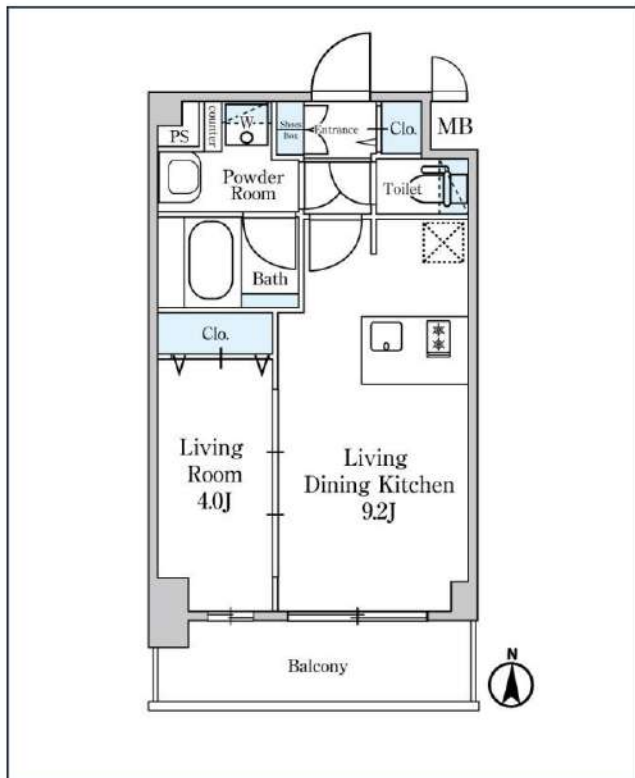
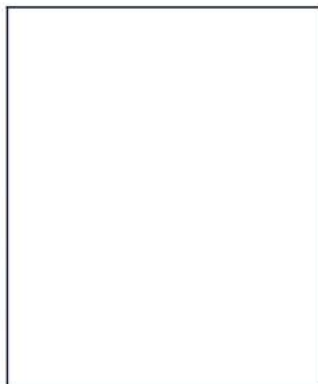
みずべや
水商売のお部屋



あずま通り店 新宿区歌舞伎町1-8-3良川ビル2階
TEL: 03-6205-5732

ディームス東陽町 II

東京メトロ東西線「東陽町」徒歩5分
東京メトロ東西線「南砂町」徒歩8分



号室	賃料
214	143,000円

共益費	12,000円		
敷金	143,000円	礼金	0円
所在地	東京都江東区南砂2丁目2-8		
構造・階建	RC 2階部分 / 地上10階、地下0階		
築年月	2020年10月	総戸数	135
間取り	1LDK	専有面積	32.76㎡
契約期間	普通借家2年	開口向き	
保険		連帯保証人	指定しない

保証会社			
その他費用	鍵交換費用22,000円 税込、Goodプレミアムα (24Hサポートのみ) 11,000円 税抜(入居時)、住宅総合保険(フレックス)28,000円 非課税(入居時)、Goodプレミアムα 登録料2,000円/税抜(入居時)		
入居時期	2024年9月中旬	退去予定日	—

備考	特約等につきましてはGoodリアルエステート仲介会社様専用サイトの部屋詳細をご確認ください。		
----	--	--	--

インターネット 使用料無料 オートロック モ配ボックス 専用ゴミ置き場 浴室乾燥機 追い焚き ウォシュレット エレベーター 礼金0 カウンターキッチン 洗面所独立 グリル

洗濯機置き場 バス・トイレ別 コントロ2口 システムキッチン エアコン 24H換気システム 下駄箱 防犯カメラ 光ファイバー 集合ポスト フローリング ベランダ/バルコニー

※現況と図面に相違がある場合は、現況優先となります。

新宿本店

新宿区新宿3-21-4新宿ニューパークビル1階
TEL: 03-6279-2032



みずべや
水商売のお部屋

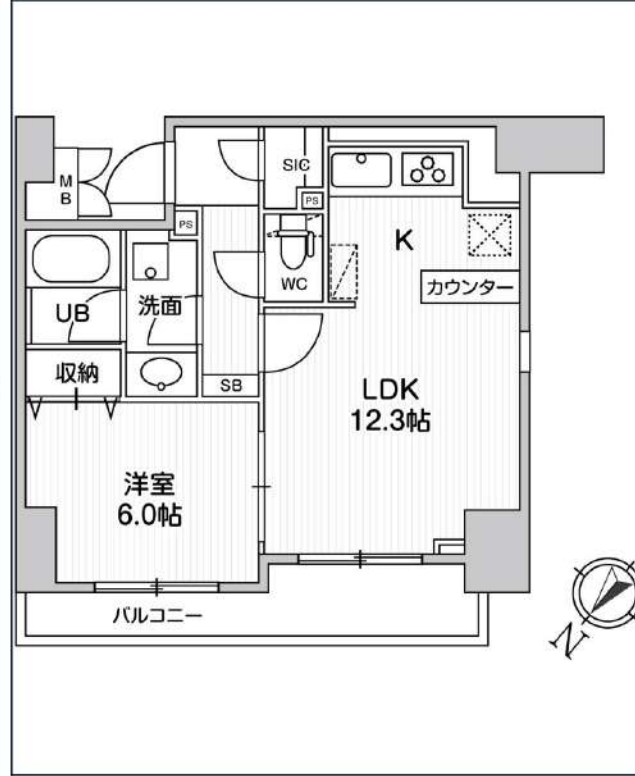
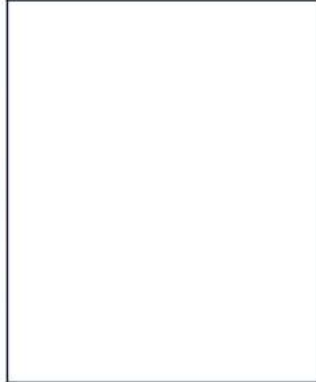


あずま通り店

新宿区歌舞伎町1-8-3良川ビル2階
TEL: 03-6205-5732

Alpha Prime日本橋EAST

都営新宿線「浜町」徒歩3分
 東京メトロ半蔵門線「水天宮前」徒歩9分
 都営大江戸線「清澄白河」徒歩12分



号室	賃料
701	216,000円

共益費	18,000円		
敷金	なし	礼金	0円
所在地	東京都中央区日本橋浜町2丁目49-7		
構造・階建	RC 7階部分 / 地上10階、地下0階		
築年月	2020年10月	総戸数	36
間取り	1LDK	専有面積	41.45㎡
契約期間	普通借家2年	開口向き	北西
保険		連帯保証人	指定しない

保証会社			
その他費用	鍵交換費用22,000円 税込、Goodプレミアムα (24Hサポートのみ) 11,000円 税抜(入居時)、住宅総合保険(フレックス)28,000円 非課税(入居時)、Goodプレミアムα 登録料2,000円/税抜(入居時)		

入居時期	2024年9月中旬	退去予定日	—
------	-----------	-------	---

備考
 特約等につきましてはGoodリアルエステート仲介会社様専用サイトの部屋詳細をご確認下さい。

※現況と図面に相違がある場合は、現況優先となります。

新宿本店 新宿区新宿3-21-4新宿ニューターワビル1階 TEL: 03-6279-2032

みずべや 水商売のお部屋

あずま通り店 新宿区歌舞伎町1-8-3良川ビル2階 TEL: 03-6205-5732