

# 貸マンション

押上駅

ヴァレシァ錦糸町シティ 602

間取り  
1K

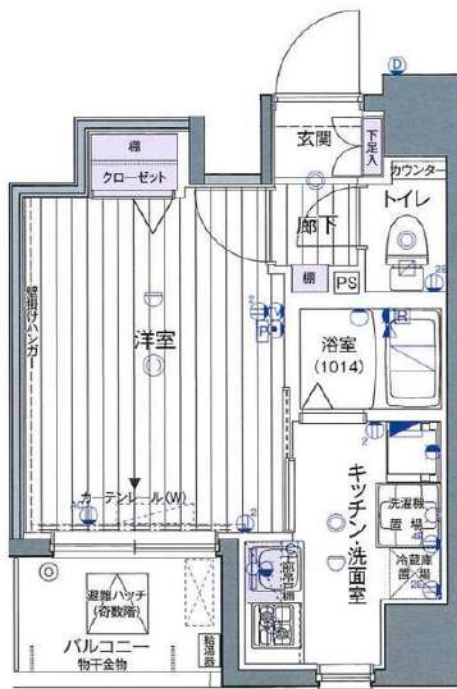
専有面積  
21.30㎡

築年月  
2011年03月



## チェックポイント！

駐輪場有,二人入居可,外観タイル張り,常時ゴミ出し可能,分譲タイプ,B・T別,シャワー,浴室暖房,浴室乾燥機,トイレ,温水洗浄便座,洗面所,洗面台,洗面所独立,ガスコンロ付,2口コンロ,システムキッチン,収納スペース,クローゼット,シューズボックス,室内洗濯機置場,洗濯機置場,給湯,都市ガス,フローリング,全居室フローリング,冷房,暖房,エアコン,インターネット対応,ダブルロックドア,オートロック,モニタ付オートロック,モニタ付インターホン,ディンプルキー,防犯カメラ,火災警報器(報知機),24時間セキュリティ,バルコニー,エレベーター,宅配BOX



物件種目	貸マンション
最寄駅	押上
間取タイプ	1K
賃料	78,000円
貸賃条件	礼金1ヶ月 敷金なし 保証金1ヶ月

物件所在地	東京都墨田区横川2丁目 11-2		
交通	東京メトロ半蔵門線 押上 徒歩7分		
建物	建物名	ヴァレシァ錦糸町シティ 602	
	構造・規模	RC 8階建/6階部分	
	使用部分積	21.30㎡	
	間取内訳		
築年月	2011年03月	契約期間	2年
管理費等	なし 共益費 15,000円/月 雑費なし		
駐車場			
現況	居住中	入居可能時期	相談
設備	B・T別,シャワー,浴室暖房,浴室乾燥機,トイレ,温水洗浄便座,洗面所,洗面台,洗面所独立,ガスコンロ付,2口コンロ,システムキッチン,収納スペース,クローゼット,シューズボックス,室内洗濯機置場,洗濯機置場,給湯,都市ガス,フローリング,全居室フローリング,冷房,暖房,エアコン,イン...		
保険等	要 2年20,000円		
備考	アクセス24 12,000円(初回のみ) 更新料:新賃料1ヶ月 賃貸保証:加入要 全保連60% 鍵交換代等:有 26,000円~ 利用駅1:JR総武本線 錦糸町 徒歩10分 利用駅2:東武伊勢崎・大師線 押上 徒歩12分		

この図面は物件情報の一部を抜粋して掲載しております。(現況優先)  
入居日・引渡日変更や付帯条件、別途料金等が発生する場合がありますのでご確認ください。

at home

infosheet 物件番号 69827871001

新宿本店 新宿区新宿3-21-4新宿ニューワールドビル1階  
TEL:03-6279-2032



みずべや  
水商売のお部屋



あずま通り店 新宿区歌舞伎町1-8-3良川ビル2階  
TEL:03-6205-5732



# 貸マンション

## 本所吾妻橋駅

メイクデザイン両国NORTH(メイクデザインリョウゴクノース) 503

間取り  
ワンルーム

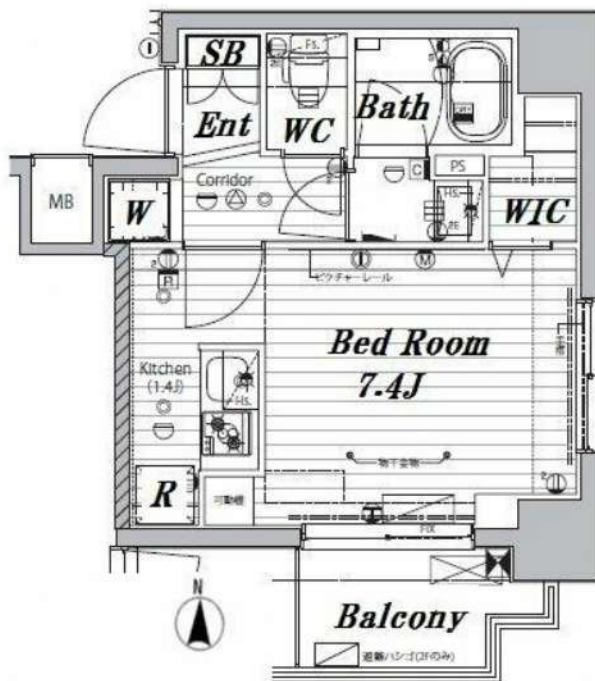
専有面積  
25.53㎡

築年月  
2017年04月



### チェックポイント！

駐輪場有,主要採光面:南向き,事務所使用不可,楽器相談,ペット相談,保証人不要,高齢者相談,2面採光,デザイナーズ,外観マイル張り,常時ゴミ出し可能,角部屋, B・T別,浴室乾燥機,トイレ,温水洗浄便座,洗面台,洗面所独立,ガスコンロ付,2口コンロ,システムキッチン,ウォークインクローゼット,シューズボックス,人感センサー付照明,室内洗濯機置場,給湯,都市ガス,暖房,エアコン,CS,B S端子,MMコンセント,インターネット使用料無料,ダブルロックドア,オートロック,モニタ付オートロック,ディンプルキー,防犯カメラ,バルコニー,エレベーター,宅配BOX



物件種目	貸マンション
最寄駅	本所吾妻橋
間取タイプ	ワンルーム
賃貸条件	賃料 84,000円
	礼金1ヶ月 敷金1ヶ月 保証金なし

物件所在地	東京都墨田区石原3丁目 22-7		
交通	都営浅草線 本所吾妻橋 徒歩11分		
建物	建物名	メイクデザイン両国NORTH(メイクデザインリョウゴクノース) 503	
	構造・規模	RC 11階建/5階部分	
	使用部分積	25.53㎡	
	間取内訳		
築年月	2017年04月	契約期間	2年
管理費等	12,000円/月 共益費なし 雑費なし		
駐車場	なし		
現況	居住中	入居可能時期	2024年9月16日予定
設備	B・T別,浴室乾燥機,トイレ,温水洗浄便座,洗面台,洗面所独立,ガスコンロ付,2口コンロ,システムキッチン,ウォークインクローゼット,シューズボックス,人感センサー付照明,室内洗濯機置場,給湯,都市ガス,暖房,エアコン,CS,B S端子,MMコンセント,インターネット使用料無料,ダブルロ...		
保険等	要 2年23,000円		
備考	複数路線利用可能!ネット無料!ペット相談(敷金追加、退却時償却)解約予告2ヶ月前、短期解約違約金有、更新手数料1.65万円(税込) 安心入居サポート(税込・必須):22,000円 鍵交換費用(税込・必須):33,000円 更新料:新賃料1.5ヶ月 賃貸保証:加入要 (1)月額保証料:家賃(賃料+管理費)の1% (2)初回保証料:家賃の80% (3)手数料:月550円(税込) 利用駅1:都営大江戸線 両国 徒歩12分 利用駅2:JR総武・中央総武線 錦糸町 徒歩16分		

この図面は物件情報の一部を抜粋して掲載しております。(現況優先)  
入居日・引渡日変更や付帯条件、別途料金等が発生する場合がありますのでご確認ください。

at home

infosheet 物件番号 10590904082

新宿本店 新宿区新宿3-21-4新宿ニュータワービル1階  
TEL:03-6279-2032



みずべや  
水商売のお部屋



あずま通り店 新宿区歌舞伎町1-8-3良川ビル2階  
TEL:03-6205-5732



# 貸マンション

## 八広駅

フュージョナル東墨田(フュージョナルヒガシスミダ) 403

間取り  
1K

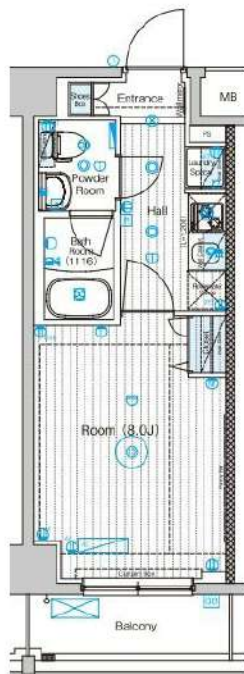
専有面積  
25.92㎡

築年月  
2021年03月



### チェックポイント！

バイク置場有,主要採光面: 東向き,保証人不要,二人入居可,デザイナーズ,外観タイル張り,B・T別,シャワー,浴室乾燥機,トイレ,温水洗浄便座,洗面台,2口コンロ,システムキッチン,クローゼット,シューズボックス,人感センサー付照明,室内洗濯機置場,給湯,都市ガス,フローリング,エアコン,C S, B S端子,インターネット使用料無料,モニタ付オートロック,モニタ付インターホン,エレベーター,宅配BOX



物件種目	貸マンション
最寄駅	八広
間取タイプ	1K
賃貸条件	賃料 86,000円 礼金なし 敷金なし 保証金なし

物件所在地	東京都墨田区東墨田2丁目 26-5		
交通	京成押上線 八広 徒歩7分		
建物	建物名	フュージョナル東墨田(フュージョナルヒガシスミダ) 403	
	構造・規模	RC 9階建/4階部分	
	使用部分積	25.92㎡	
	間取内訳	洋室8畳	
築年月	2021年03月	契約期間	2年
管理費等	なし 共益費 15,000円/月 雑費なし		
駐車場			
現況	居住中	入居可能時期	2024年9月26日
設備	B・T別,シャワー浴室乾燥機,トイレ,温水洗浄便座,洗面台,2口コンロ,システムキッチン,クローゼット,シューズボックス,人感センサー付照明,室内洗濯機置場,給湯,都市ガス,フローリング,エアコン,C S, B S端子,インターネット使用料無料,モニタ付オートロック,モニタ付インターホン...		
保険等	要 2年23,000円		
備考	■入居中サポート/21450円 ■抗菌代/17600円 ■事務手数料/11000円 更新料:新賃料1.5ヶ月 賃貸保証:加入要 保証会社必須/〜50% 利用駅1:京成押上線 京成曳舟 徒歩18分 利用駅2:東武伊勢崎・大師線 曳舟 徒歩23分		

この図面は物件情報の一部を抜粋して掲載しております。(現況優先)  
入居日・引渡日変更や付帯条件、別途料金等が発生する場合がありますのでご確認ください。

at home

infosheet 物件番号 10545666096

新宿本店 新宿区新宿3-21-4新宿ニュータワービル1階  
TEL: 03-6279-2032



みずべや  
水商売のお部屋



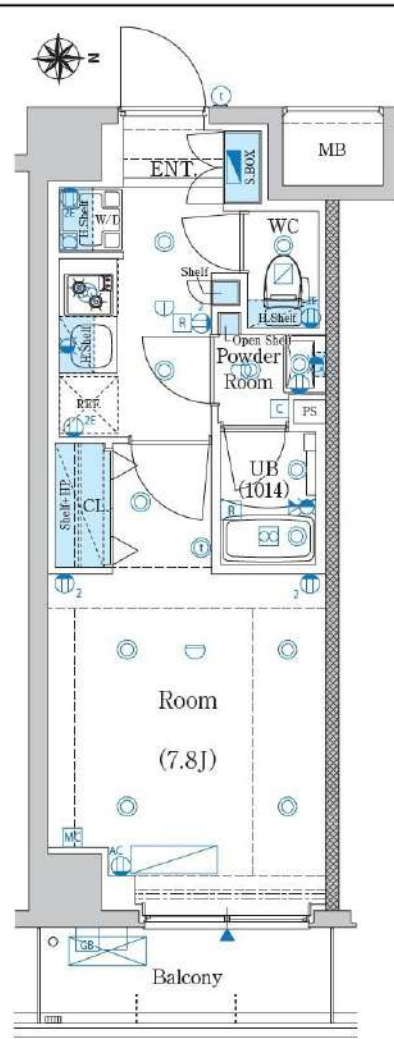
あずま通り店 新宿区歌舞伎町1-8-3良川ビル2階  
TEL: 03-6205-5732



# エストゥールス両国Ⅱ

号室	賃料	管理費	敷金	礼金	保証金
203	95,000円	10,000円	0ヶ月	0ヶ月	1ヶ月
交通	◆都営大江戸線 「両国駅」より徒歩8分		◆都営大江戸線 「蔵前」駅より徒歩10分		◆JR総武線 「両国」より徒歩14分

無料Wi-Fi付き ペット飼育可能



図面・写真と現状が異なる場合は現状優先と致します。

所在地	〒130-0011 東京都墨田区石原1-41-4		
構造	鉄筋コンクリート造 地上7階建て		
築年数	2020年8月	契約形態	普通契約2年
専有面積	25.77㎡	間取り	1K(7.8帖)
火災保険料 + 24時間緊急対応料	2,000円(税別)/月額	間取り事務手数料	10,000円(税別)
保証会社(必須)	月額保証料: 総賃料の1% (最低1000円) ※にじいるライフ利用時別途 引落手数料500円(税別)※年更新料無 初回保証料: 総賃料×50%※にじいるライフ利用時 上記は株式会社 にじいるライフ 利用の場合※その他保証会社取扱いあり		
専有部分	・照明器具 ・エアコン ・洗浄機能付きトイレ ・シューズボックス ・洗面化粧台 ・クローゼット ・ディンプルノンタッチキー ・室内洗濯機置場 ・浴室換気暖房乾燥機 ・カラーモニター付インターホン ・システムキッチン2ロゴガスコンロ ・一面鏡ミラーキャビネット		
共有部分	・オートロック ・宅配ボックス ・集合ポスト ・敷地内ゴミ置き場 ・BS/CS ・駐車場 ・駐輪場 ・バイク置場 ・エレベーター ・無料Wi-Fi(※ファミリーネット・ジャパン【1のみネット】)		
内見時期	9月23日	入居時期	10月上旬
その他	・保証金1ヶ月分は契約時償却 ・ペット飼育可能(敷金1ヶ月分追加・退去時償却)※飼育規則は建物管理に要確認 ・退去時ハウスクリーニング代請求 ・短期解約違約金有り(1年未満の場合賃料1ヶ月分) ・建物管理会社【日神管財(株)】TEL: 03-5360-2081 ・退去日 9/22予定		
必要書類	申込時 身分証明書 契約時 住民票(3ヶ月以内) 認印(シャチハタ不可)		

新宿本店 新宿区新宿3-21-4新宿ニューワールドビル1階  
TEL: 03-6279-2032



みずべや  
水商売のお部屋



あずま通り店 新宿区歌舞伎町1-8-3良川ビル2階  
TEL: 03-6205-5732



間取り図



基本情報

住所	東京都墨田区東駒形 4丁目 20-6	号室	1003
交通	1 都営浅草線本所吾妻橋駅 徒歩2分	間取り	1K
	2 銀座線浅草駅 徒歩9分	広さ	壁芯23.4㎡
	3 東武伊勢崎線浅草駅 徒歩9分	方角	西
築年月	2007年1月	構造	RC・12階建
		現況	期日指定 2024年9月上旬

賃料等

敷金	0ヶ月	礼金	1ヶ月
賃料	105,000円		
共益費	11,000円		

●SBI日本少額短期保険/20,000円 契約期間2年 ●再契約料/新賃料の1ヵ月

■鍵交換代33,000円 ■退去時クリーンコート代55,000円 ■事務手数料22,000円 ■退去時精算手数料5,500円 (最終請求時) ■指定賃貸保証加入 (総賃料100%) ■賃料等引き落とし料330円/月 ■家具家電撤去費用27,500円 (家具家電無し契約を希望の場合) ■短期解約違約金: 賃料1ヶ月分 (1年未満) ■モバイルwifi (50GB) 付 ■民泊・簡易宿泊による利用及びそれに伴う広告等は一切禁止 ■法人で保証会社加入無しの場合、敷金1ヵ月 ■海外審査相談可 ■全物件先行契約になります。 ■事務所・SOHO利用禁止 ■外国籍の方: GTN加入要 (海外審査OK) 初回保証料: 賃料総額100% 月次手数料2,330円 (税込) ■エクセレントシリーズ

設備

エレベーター / 宅配ボックス / 家具・家電付 / カーテン付 / 冷蔵庫 / 電子レンジ / 洗濯機 / ベッド / テレビ / バストイレ別 / 洗面所独立 / オートロック / 敷金不要 / 外国人可

建物内観



外観画像



SET UP賃貸 (家具・家電付き) 対応

[ 家具・家電付き基本内容 ] 条件をご確認下さい。

- TV
  - 冷蔵庫
  - レンジ
  - ベッド
  - デスク
  - チェア
  - カーテン
  - その他備品
- ※物件により異なる場合がございます。詳しくはお問合せ下さい。



新宿本店 新宿区新宿3-21-4新宿ニュータワービル1階 TEL: 03-6279-2032



みずぺや 水商売のお部屋



あずま通り店 新宿区歌舞伎町1-8-3良川ビル2階 TEL: 03-6205-5732





# ペット可分譲賃貸マンション ARTESSIMO GLANZ

都営浅草線  
『本所吾妻橋』駅徒歩6分  
都営浅草線・半蔵門線『押上』駅徒歩9分



\*参考写真含む

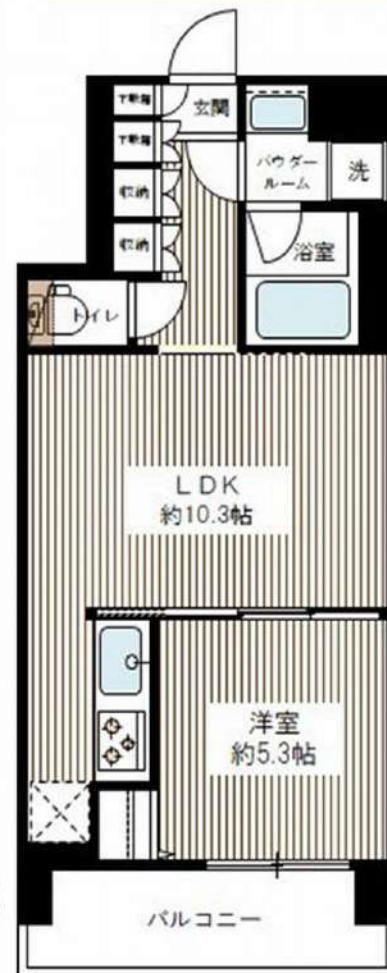
※ライオンに限り※申込自由※  
※電気料金その他ライフライン・ライフライン取扱業者からご案内  
事項にご案内いたします！※別途条件あり

   
**ペット飼育可能**  
小型犬・猫いずれか1匹  
(体長50cm以内)  
※飼育時は敷金プラス1ヶ月(預かり)

追い焚き

宅配ボックス

独立洗面台



図面と現況が異なる場合は、現況優先と致します

## ■物件概要

- 名称 / ARTESSIMO GLANZ (アルテシモ グランツ)
- 所在地 / 東京都墨田区向島1丁目17番9号
- 構造 / 鉄筋コンクリート造 8階建
- 竣工 / 2014年5月
- 交通 / 東武スカイツリーライン『とうきょうスカイツリー』駅徒歩4分  
都営浅草線『本所吾妻橋』駅徒歩6分

## ■賃貸条件

- 礼金 / 1ヶ月
- 敷金 / 1ヶ月
- 更新料 / 新賃料1.5ヶ月分
- 火災保険 / 20,000円
- 条件 / 文書事務手数料 5,500円 (税込)  
鍵交換費用 27,500円 (税込)  
振替事務手数料 330円 (税込) /月  
ステージ安心サポート24 19,800円 (税込)

- その他 / 保証会社加入のご  
保証人不要プランご相談可能  
初回保証料：毎月支払額の50%  
※学生プラン有り：初回保証料 10,000円～  
月額保証料 700円  
※保証会社利用しない場合は、敷金2ヶ月  
※別途留学生プラン有 (連帯保証人不要)  
※退去時、貸主の指定業者による室内のクリーニング費用 (60,500円・税込) エアコン内部洗浄 (14,300円・税込/台) は借主様負担となります。

～ご利用保証会社～  
エポスROOM iD・ルームバンクインシュア  
★留学生プラン 初回：毎月支払い合計額の100～120%\*  
(最低保証料 50,000円)  
※初回 120%の場合、we chat pay/銀聯カードでの決済可  
月額保証料 700円  
※別途、賃料+管理費の2%の手数料がかかります。  
外国人サポートプラン利用料 10,800円/年 (初年度より)  
※初期費用のお支払いにクレジットカード決済をご利用可  
※法人様契約の際の諸条件は別途お問い合わせください



決済可能です！  
※詳細は要問い合わせ※

～設備概要～

- ◇カラーTVモニター付オートロック ◇室内洗濯機置き場
- ◇BS/CS ◇グリル付き2口ガスシステムキッチン
- ◇バス・トイレ別 ◇インターネット無料(UCOM光)  
※他回線不可
- ◇浴室換気乾燥機 ◇追い焚き機能
- ◇独立洗面台 ◇宅配ボックス・メールボックス
- ◇ウォシュレット ◇駐輪場 無料  
※空き状況・申込方法は要確認
- ◇敷地内ゴミ置場 (24時間利用可能)
- ◇エレベーター1基

## 【募集条件】

号室	賃料	間取り	専有面積	現況
203	138,000円	1LDK	40.32㎡	9/8退去予定
管理費 10,000円				

新宿本店 新宿区新宿3-21-4新宿ニューワールドビル1階  
TEL: 03-6279-2032



みずべや  
水の元のお部屋

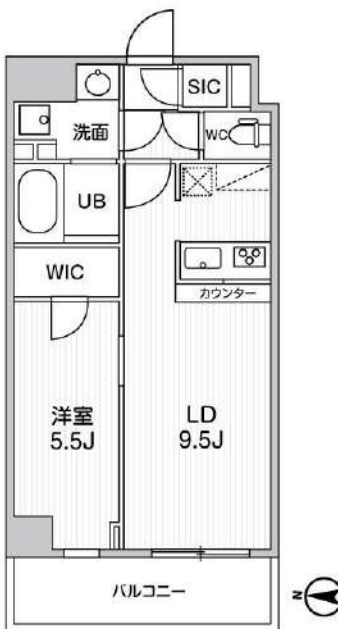


あずま通り店 新宿区歌舞伎町1-8-3良川ビル2階  
TEL: 03-6205-5732



# ALTERNA菊川II

都営新宿線「菊川」徒歩5分  
JR総武本線「錦糸町」徒歩15分  
都営大江戸線「森下」徒歩13分



号室	賃料
406	171,000円

共益費	15,000円		
敷金	なし	礼金	0円
所在地	東京都墨田区立川4丁目3-7		
構造・階建	RC 4階部分 / 地上7階、地下0階		
築年月	2022年6月	総戸数	46
間取り	1LDK	専有面積	41.32㎡
契約期間	普通借家2年	開口向き	西
保険		連帯保証人	指定しない

保証会社			
その他費用	鍵交換費用24,200円 税込、Goodプレミアムα (24Hサポートのみ) 11,000円 税抜(入居時)、住宅総合保険(フレックス)28,000円 非課税(入居時)、Goodプレミアムα 登録料2,000円/税抜(入居時)		
入居時期	即入居可	退去予定日	—

特約等につきましてはGoodリアルエステート仲介会社様専用サイトの部屋詳細をご確認ください。/ ◆◇キャンペーン◇◇フリーレント2ヶ月(家賃のみ)!  
※注意※2年以下の語学学校生様または海外審査の方はFRなし+AD募集条件よりマイナス1ヵ月となります。

インターネット 使用料無料	オートロック	宅配ボックス	専用ゴミ置き場	浴室乾燥機	追い焚き	ウォシュレット	エレベーター	礼金0	洗面所独立	照明器具	グリル
洗濯機置場室内	バス・トイレ別	コンロ3口	システムキッチン	エアコン	24H換気システム	下駄箱	防犯カメラ	光ファイバー	集合ポスト	築2年以内	即入居可

※現況と図面に相違がある場合は、現況優先となります。

新宿本店 新宿区新宿3-21-4新宿ニュータワービル1階  
TEL: 03-6279-2032



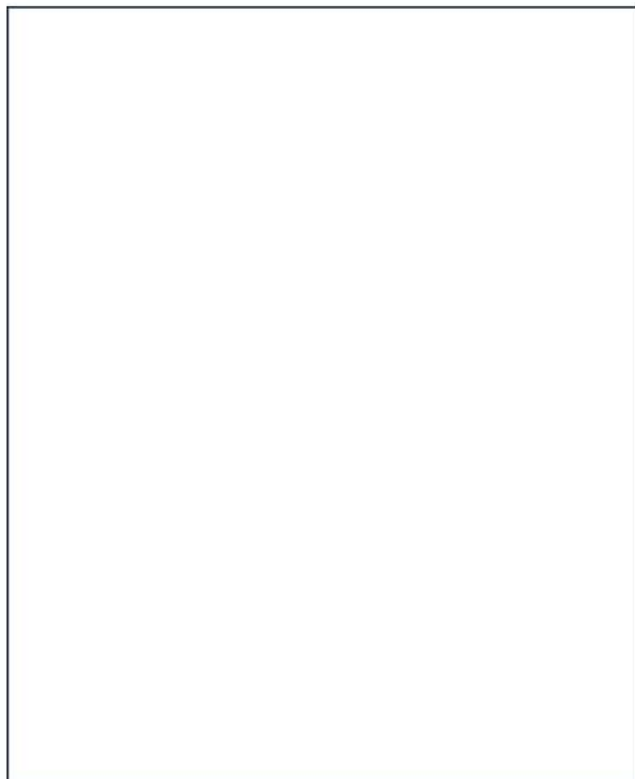
みずべや  
水商売のお部屋



あずま通り店 新宿区歌舞伎町1-8-3良川ビル2階  
TEL: 03-6205-5732

# テラス森下

都営大江戸線「森下」徒歩6分  
 都営新宿線「菊川」徒歩4分  
 都営大江戸線「清澄白河」徒歩12分



号室	賃料		
601	176,000円		
共益費	15,000円		
敷金	なし	礼金	0円
所在地	東京都墨田区菊川1丁目9-13		
構造・階建	RC 6階部分 / 地上12階、地下0階		
築年月	2020年3月	総戸数	55
間取り	1LDK	専有面積	40.5㎡
契約期間	普通借家2年	開口向き	
保険		連帯保証人	指定しない
保証会社			
その他費用	鍵交換費用22,000円 税込、Goodプレミアムα (24Hサポートのみ) 11,000円 税抜(入居時)、住宅総合保険(フレックス)28,000円 非課税(入居時)、Goodプレミアムα 登録料2,000円/税抜(入居時)		
入居時期	即入居可	退去予定日	—
備考	特約等につきましてはGoodリアルエステート仲介会社様専用サイトの部屋詳細をご確認下さい。		



※現況と図面に相違がある場合は、現況優先となります。

新宿本店 新宿区新宿3-21-4新宿ニュータワービル1階  
 TEL: 03-6279-2032



みずべや  
 水商売のお部屋



あずま通り店 新宿区歌舞伎町1-8-3良川ビル2階  
 TEL: 03-6205-5732