

貸マンション

八丁畷駅

クラリッサ 川崎 ソレイユ(クラリッサ カワサキ ソレイユ) 0502

間取り
ワンルーム

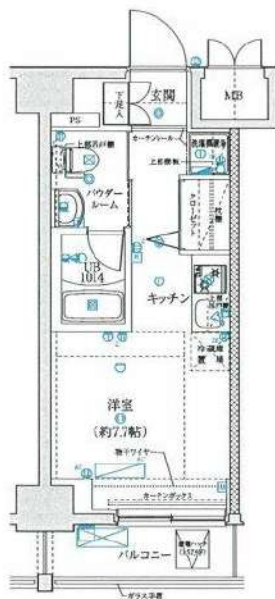
専有面積
21.00㎡

築年月
2018年07月



チェックポイント!

主要採光面：北東向き,事務所使用不可,楽器不可,ペット相談,24時間換気システム,B・T別,浴室暖房,浴室乾燥機,温水洗浄便座,洗面台,ガスコンロ付,2口コンロ,システムキッチン,クローゼット,シューズボックス,人感センサー付照明,室内洗濯機置場,給湯,都市ガス,エアコン,C S,BS端子,MMコンセント,インターネット使用料無料,オートロック,モニタ付オートロック,モニタ付インターホン,ディンプルキー,防犯カメラ,火災警報器(報知機),エレベーター,宅配BOX



物件種目	貸マンション
最寄駅	八丁畷
間取タイプ	ワンルーム
賃貸条件	賃料 77,000円 礼金1ヶ月 敷金なし 保証金なし

物件所在地	神奈川県川崎市川崎区日進町 26-2		
交通	J R南武線 八丁畷 徒歩3分		
建物	建物名	クラリッサ 川崎 ソレイユ(クラリッサ カワサキ ソレイユ) 0502	
	構造・規模	RC 10階建/5階部分	
	使用部分積	21.00㎡	
	間取内訳		
築年月	2018年07月	契約期間	2年
管理費等	8,000円/月 共益費なし 雑費なし		
駐車場			
現況	居住中	入居可能時期	2024年10月中旬予定
設備	B・T別,浴室暖房,浴室乾燥機,温水洗浄便座,洗面台,ガスコンロ付,2口コンロ,システムキッチン,クローゼット,シューズボックス,人感センサー付照明,室内洗濯機置場,給湯,都市ガス,エアコン,C S,BS端子,MMコンセント,インターネット使用料無料,オートロック,モニタ付オートロック...		
保険等	要 2年18,000円		
備考	申込審査時に本人確認のご連絡を致します 解約予告2ヶ月前・更新料1.5ヶ月 短期解約違約金有。内見予約はいい生活スクエアよりお願いします。 事務手数料:11,000円 鍵交換代:38,500円 naviサポート:990円/月 更新料:新賃料1.5ヶ月 賃貸保証:加入要 初回保証料(賃料+管理費+naviサポート等)×50%(外国籍の方80%) 月次保証料1% 利用駅1:J R南武線 川崎 徒歩13分 利用駅2:京急本線 京急川崎 徒歩15分		

新宿本店 新宿区新宿3-21-4新宿ニューターワビル1階
TEL: 03-6279-2032



みずばや
水商売のお部屋



あずま通り店 新宿区歌舞伎町1-8-3良川ビル2階
TEL: 03-6205-5732

AZEST川崎大師Ⅲ



☆ペット可☆

(敷金2ヶ月)

インターネット
Wi-Fi
無料!!



一設備

シューズボックス、クローゼット
人感センサー付照明
システムキッチン、2口ガスコンロ
エアコン、バス・トイレ別
室内洗濯機置場
洗浄機能付トイレ、洗面化粧台
浴室換気暖房乾燥機
24時間低風量常時換気システム
カラーモニター付インターホン
24時間セキュリティシステム
オートロック、防犯カメラ
メールボックス、宅配ボックス
エレベーター、駐輪場
インターネット・Wi-Fi無料
BS・110 CS(別途契約)

10F	1001	C	1002	D		
	77,000		77,000			
9F	901	C	902	D		
	76,500		76,500			
8F	801	C	802	B	803	A
	75,000		75,000		75,000	
7F	701	C	702	B	703	A
	75,500		75,500		75,500	
6F	601	C	602	B	603	A
	75,000		75,000		75,000	
5F	501	C	502	B	503	A
	74,500		74,500		74,500	
4F	401	C	402	B	403	A
	74,000		74,000		74,000	
3F	301	C	302	B	303	A
	73,500		73,500		73,500	
2F	201	C	202	B	203	A
	73,000		73,000		73,000	
1F	101	C	エントランス 駐輪場			
	71,000					
共益費：一律 15,000円						

物件種目	新築分譲マンション		
建物名	AZEST川崎大師Ⅲ		
間取り	1K		
賃貸条件	賃料 71,000 円～ 敷金 1ヶ月 礼金 1ヶ月		
所在地	神奈川県川崎市川崎区川中島1丁目18番1		
交通	京急大師線 川崎大師駅 徒歩 4分		
建物	構造・規模	鉄筋コンクリート造 地上10階建	
	専有面積 (標準的な部屋)	20.38㎡～21.91㎡	バルコニー 面積
間取内訳	洋室 約5.5帖～約6.1帖		
築年月	2024年7月末 完成予定	契約期間	2年間
共益費等	15,000 円	更新料	新賃料の1.5ヶ月
現況	未完成	入居日	8月上旬
備考	<ul style="list-style-type: none"> ・当社指定の家財保険加入必須(22,000円) ・当社指定の保証会社加入必須(学生プラン有) 保証会社:新日本信用保証・クレディセゾン 初回保証料:月額賃料の50%・年額:10,000円(税込) ・ペット可(敷金2ヶ月) ・入居期間問わず、退室時における室内の ルームクリーニング(44,000円・税込)及び エアコン洗浄(13,200円・税込)費用は退室時借主負担。 		
	※短期間での退去は違約金発生 ・事務所使用不可 ※外圍雑/水商売・相談※		

新宿本店

新宿区新宿3-21-4新宿ニートワビル1階
TEL:03-6279-2032



みずべや
水商売のお部屋



あずま通り店

新宿区歌舞伎町1-8-3長川ビル2階
TEL:03-6205-5732

物件ID : 12846 * 6

木下の賃貸
KINOSHITA GROUP

プレール・ドゥーク川崎大師

住み替え応援システムRe・Room
家賃でポイントがたまる！
住み替えで使ってお得！

安心管理システム24時間管理
学生・女性にオススメ

☆ **オートロック付き分譲マンション** ☆

洋室約7.6帖・独立洗面台付き・2口ガスコンロキッチン☆

BBM-NET(インターネット月額基本使用料無料)



新生活応援
家具家電リース

配送料無料 | 設置無料 | 撤去無料

新生活をはじめるのに初期費用が削減できる

リースで置くだけ
2ヶ月分まで
プランは4つ
ご用意しています

	家具 4点セット	家具・家電 10点セット
単身	月額 5,500円	月額 9,900円
単戸	月額 4,400円	月額 8,800円



■ACCESS	
京急大師線 川崎大師駅 徒歩9分	
106号室	賃料 78,000円
	管理費 8,000円
	敷金 0ヶ月 礼金 0ヶ月

■OUTLINE			
間取り	1K	タイプ	専有面積 25.4㎡
入居日	2024年08月下旬	内見	内見不可 7/29退去予定
「木下の賃貸」友の会費 1,980円(税込)/月額			
所在地	神奈川県川崎市川崎区藤崎3-8-8		
構造	R C造	規模	6階建1階
竣工日	2018年5月	総戸数	45戸
駐輪場	有り	空き	要確認
駐車場	—	空き	—
駐車場賃料	—	駐車場礼金及び仲介手数料	—
ペット飼育	相談	ペット飼育の場合の敷金	敷金+2か月
方位	東	ガス	都市ガス
建物管理会社	株式会社キノシタコミュニティ		

■LEASE CONDITION			
契約期間	2年	更新料	新賃料 1.25ヶ月
解約予告	1ヶ月前に文書で当社宛に通知		
鍵交換代	27,500円(税込)	消毒代	26,400円(税込)
定額ルームクリーニング代	63,800円(税込)		

■EQUIPMENT					
オートロック	○	洗濯機置場	○	バルコニー	○
エレベーター	○	浴室乾燥機	○	CATV	○
TVモニター付きインターフォン	○	洗浄機能付暖房便座	○	BSアンテナ	○
宅配ボックス	○	追い焚き	○	CSアンテナ	○
ガスコンロ	○	居室床材フローリング	○	カーシェアリング	○
IHクッキングヒーター	○	エアコン	○		
独立洗面台	○	浄化槽	○		

※保証会社利用必須です。木下グループをご利用の場合、初回保証料80%と月額550円(税込)の利用手数料、また2年毎に20,000円の継続保証委託料が必要です。※CATV、インターネット等対応物件の場合、利用時は別途契約、費用がかかります。※契約時に定額ルームクリーニング代として63,800円(税込)～(お部屋の広さにより異なります)です。※BBM-NET対応物件の場合、月額基本使用料は無料ですが、オプションサービスには別途費用がかかります。※入居者補償制度あり ※契約時に除菌消毒代が発生致します。※木下の賃貸友の会加入必須。月額1,980(税込)円～/法人プラン月額990円(住まいのトラブル緊急サポートのみ) ※12ヶ月未満の解約時、賃料1ヵ月分の違約金が御座います。

備考

※図面と現況が異なる場合には現況を優先とします。

新宿本店 新宿区新宿3-21-4新宿ニュータワービル1階
TEL : 03-6279-2032



みずべや
水商売のお部屋



あずま通り店 新宿区歌舞伎町1-8-3良川ビル2階
TEL : 03-6205-5732



ペット飼育可能
小型犬・猫いずれか1匹
(体長50cm以内)
※飼育時は敷金プラス1ヶ月(預かり)

高級感のある
ホテルライクな内廊下 ◆ ◆

独立洗面台

築浅

JR南武線『平間』駅 徒歩9分

★ライフラインに関して★※申込自由※
★電気含むその他ライフライン→ライフライン取次業者からご案内
事前にご案内をお願いします! ※対象物件あり



- ～設備～
- ・エアコン
 - ・エレベーター
 - ・オートロック
 - ・宅配BOX
 - ・メールBOX
 - ・ゴミ置き場24時間使用可能
 - ・ネット無料(ギガプライズ)
 - ・室内洗濯機置き場
 - ・浴室乾燥機
 - ・独立洗面台
 - ・2口コンロ
 - ・ウォシュレット
 - ・BS/CS
 - ・モニター付きインターホン
 - ・バイク置場
 - ・駐輪場
- ※空き要確認

※参考写真

■物件概要

- 名称 / ARCOBALENO KAWASAKIHIRAMA
- 所在地 / 川崎市中原区上平間39番地15号
- 構造 / 鉄筋コンクリート造 地上5階建て
- 竣工 / 2022年6月
- 交通 / JR南武線 平間駅 徒歩9分

■賃貸条件

- 礼金 / 1ヶ月
- 敷金 / 0ヶ月
- 更新料 / 新賃料1ヶ月分
- 火災保険 / 18,000円(自己加入可※条件有)
- 条件 / 文書事務手数料 5,500円(税込)
振替事務手数料 330円(税込) / 月
鍵交換費 27,500円(税込)
ステージ安心サポート24 19,800円(税込)
- その他 / 保証会社加入のこと
保証人不要プランご相談可能
初回保証料: 毎月支払額の50%
※学生プラン有り: 初回保証料 10,000円～
月額保証料 700円
※保証会社利用しない場合は、敷金2ヶ月
※別途留学生プラン有(連帯保証人不要)

～ご利用保証会社～
エポスROOM iD・ルームバンクインシュア
★留学生プラン 初回: 毎月支払い合計額の100～120%*
(最低保証料 50,000円)
※初回 120%の場合、we chat pay/ 銀聯カードでの決済可
月額保証料 700円
※別途、賃料+管理費の2%の手数料がかかります。
外国人サポートプラン利用料 10,800円/年(初年度より)
※初期費用のお支払いにクレジットカード決済をご利用可
※法人様契約の際の諸条件は別途お問い合わせください

WeChat Pay 微信支付 UnionPay 銀聯

決済可能です!
※詳細は要問い合わせ※

ネット・wi-fi
無料

号室	賃料	専有面積	間取り	現況
105	78,000円	25.95㎡	1K	7/29空予定
203	80,000円	25.70㎡	1K	8/21空予定

管理費 15,000円



※図面と現況が異なる場合は、現況優先といたします。

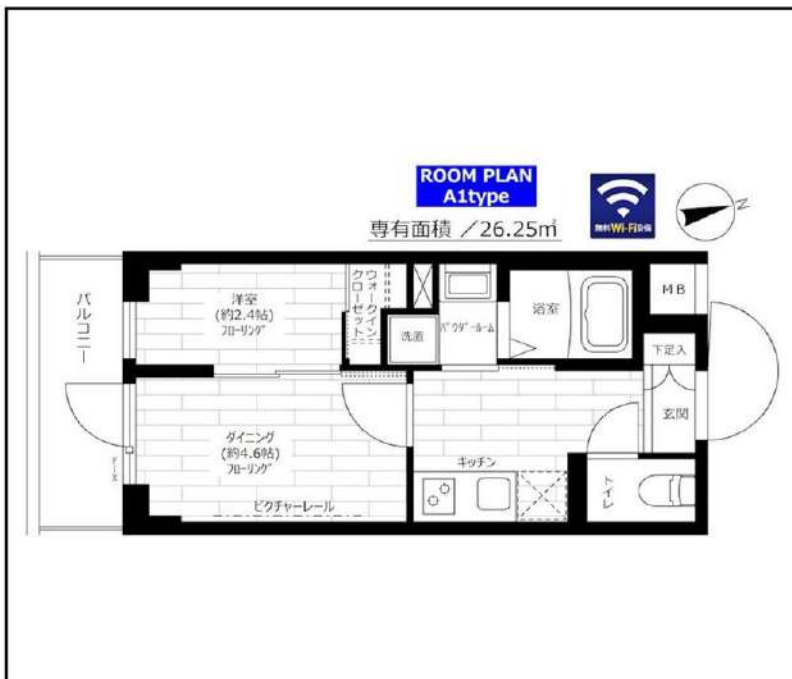
※退去時、賃主の指定業者による室内のクリーニング費用(44,000円・税込)・エアコン内部洗浄(14,300円・税込/台)は借主様負担となります。



分譲型賃貸マンション

東急田園都市線 宮崎台駅まで 徒歩10分

管理室、メールボックス、システムキッチン、ガスコンロ設置済、2口コンロ、ガスキッチン、バス・トイレ別、脱衣所、浴室乾燥、温水洗浄便座、洗面所独立、洗面所にドア、洗面化粧台、三面鏡付洗面化粧台、バス有、トイレ有、シャワー、エアコン、BS、CS、ネット使用料不要、ネット専用回線、光ファイバー、TVインターホン、マルチメディアコンセント、インターホン、電話回線、インターネット専用線配線済み、防犯カメラ、オートロック、ディンプルキー、モニタ付オートロック、給湯、エレベーター、24時間ゴミ出し可、風除室、敷地内ゴミ置き場、宅配BOX、24時間換気システム、冷房、暖房、外壁タイル張り、分譲タイプ、フローリング、耐震扉、室内洗濯機置場、ウォークインクローゼット、シューズボックス、玄関収納、収納有



インターネット使い放題!

★光ケーブル★

(オプション) 契約料・通信料不要

※端末は各自のご負担となります。



無料Wi-Fi設備

グランドコンシェルジュ宮崎台

賃料	102号室 86,000円		
構造	鉄筋コンクリート造 地上階数 5階		
交通	東急田園都市線 宮崎台駅まで 徒歩10分		
所在地	神奈川県川崎市宮前区馬絹2丁目3-52		
完成	2022年5月	専有面積	26.25㎡
現況	空室	入居時期	相談
敷金	1ヶ月	共益費	5,000円
礼金	2ヶ月	契約終了時 敷金償却	1ヶ月
契約期間	普通 2年間	解約予告	1ヶ月前
更新料	新賃料1ヶ月	火災保険	20,000円(2年)
保証会社	必須	保証人	不要
契約条件	<p>[一時金] アクト安心ライフ24:16500円 鍵交換費用:19800円 [月次費用] システム利用料:275円 初回保証料:月額費用の40%、1年毎に更新保証料10,000円。(GTN使用時50%~100%) ペット(不可)、外国人入居(相談)、楽器使用(不可)、事務所(不可)、法人(相談)</p>		

※この図面は販売図面をもとに作成しております。図面と異なる場合は現況を優先となります。

★入居前に各種施工ができます! 防虫施工 22,000円 光触媒コーティング33,000円

新宿本店 新宿区新宿3-21-4新宿ニュータワービル1階
TEL: 03-6279-2032



みずべや
水商売のお部屋



あずま通り店 新宿区歌舞伎町1-8-3良川ビル2階
TEL: 03-6205-5732

貸マンション

京急川崎駅

ルフレ プレミアム川崎 201

間取り
1K

専有面積
23.60㎡

築年月
2019年07月



定期借家

チェックポイント！

主要採光面：北西向き,事務所使用不可,楽器不可,分譲タイプ,B・T別,浴室乾燥機,トイレ,温水洗浄便座,洗面所,洗面所独立,ガスコンロ可,2口コンロ,システムキッチン,収納スペース,クローゼット,家具付き,家電付,人感センサー付照明,室内洗濯機置場,洗濯機置場,給湯,都市ガス,フローリング,都市ガス給湯,エアコン,インターネット対応,オートロック,モニタ付オートロック,モニタ付インターホン,エレベーター,宅配BOX



物件種目	貸マンション
最寄駅	京急川崎
間取タイプ	1K
賃貸条件	賃料 96,000円 礼金1ヶ月 敷金なし 保証金なし

物件所在地	神奈川県川崎市川崎区砂子1丁目5-11		
交通	京急本線 京急川崎 徒歩4分		
建物	建物名	ルフレ プレミアム川崎 201	
	構造・規模	RC 13階建/2階部分	
	使用部分積	23.60㎡	
間取内訳			
築年月	2019年07月	契約期間	2年
管理費等	11,000円/月 共益費なし 雑費なし		
駐車場			
現況	居住中 2024年07月30日退去予定	入居可能時期	2024年8月中旬予定
設備	B・T別,浴室乾燥機,トイレ,温水洗浄便座,洗面所,洗面所独立,ガスコンロ可,2口コンロ,システムキッチン,収納スペース,クローゼット,家具付き,家電付,人感センサー付照明,室内洗濯機置場,洗濯機置場,給湯,都市ガス,フローリング,都市ガス給湯,エアコン,インターネット対応,オートロック...		
保険等	要 2年20,000円		
備考	<ul style="list-style-type: none"> ■建交代33,000円 ■退去時クリーニングコート代55,000円 ■事務手数料22,000円 ■退去時精算手数料5,500円 (撤去給排水) ■指定貸付保証加入 (総賃料100%) ■賃料等引き落とし料330円/月 ■家具家電撤去費用38,500円 (家具家電無し契約を希望の場合) ■契約解約違約金: 賃料1ヶ月分 (1年未満) ■モバイルWiFi (50GB) 付 ■風呂・簡易前泊による利用及びそれに伴う広告等は一切禁止 ■退去時保証会社加入無しの場合、賃料1ヶ月 ■海外審査保証可能な物件先行予約になります。 ■新築時・50以上の利用禁止事項がある方: G.N加入費 (海外審査OK) 初回保証料: 賃料総額100% 月次手数料2,330円 (税込) ■プレミアムシリーズ 事務手数料: 22,000円 退去時精算手数料: 5,500円 室内清掃費用: 55,000円 更新料: 新賃料1ヶ月 貸付保証: 加入費 初回保証料: 総賃料の100% 更新時: 20,000円/年毎 建交代代等: 有 33,000円~ 利用家1: J R東海道本線川崎 徒歩6分 利用家2: J R京浜東北線 根岸線川崎 徒歩6分 		

新宿本店 新宿区新宿3-21-4新宿ニューターワビル1階
TEL: 03-6279-2032



みずべや
水商売のお部屋



あずま通り店 新宿区歌舞伎町1-8-3良川ビル2階
TEL: 03-6205-5732

貸マンション

京急川崎駅

メインステージ川崎EAST(メインステージカワサキイースト)

間取り
1K

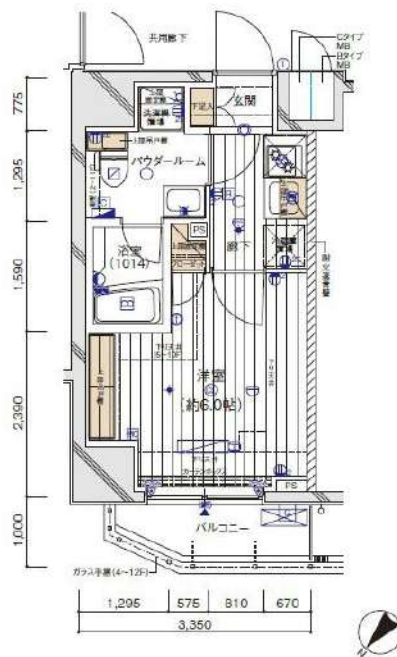
専有面積
20.26㎡

築年月
2016年07月



チェックポイント！

主要採光面：北西向き、ベット相談、外観タイル張り、常時ゴミ出し可能、分譲タイプ、24時間換気システム、B・T別、浴室暖房、浴室乾燥機、トイレ、温水洗浄便座、洗面所独立、ガスコンロ可、2口コンロ、クローゼット、シューズボックス、照明器具、人感センサー付照明、室内洗濯機置場、給湯、都市ガス、フローリング、エアコン、C S、B S端子、インターネット使用料無料、オートロック、モニタ付オートロック、モニタ付インターホン、ディンプルキー、防犯カメラ、バルコニー、エレベーター、宅配BOX



物件種目	貸マンション
最寄駅	京急川崎
間取タイプ	1K
賃貸条件	賃料 72,000円 礼金1ヶ月 敷金なし 保証金なし

物件所在地	神奈川県川崎市川崎区堀之内町		
交通	京急本線 京急川崎 徒歩6分		
建物	建物名	メインステージ川崎EAST(メインステージカワサキイースト)	
	構造・規模	RC 12階建/4階部分	
	使用部分積	20.26㎡	
間取内訳	洋室6畳		
築年月	2016年07月	契約期間	2年
管理費等	15,000円/月 共益費なし 雑費なし		
駐車場			
現況	居住中	入居可能時期	2024年8月中旬予定
設備	B・T別、浴室暖房、浴室乾燥機、トイレ、温水洗浄便座、洗面所独立、ガスコンロ可、2口コンロ、クローゼット、シューズボックス、照明器具、人感センサー付照明、室内洗濯機置場、給湯、都市ガス、フローリング、エアコン、C S、B S端子、インターネット使用料無料、オートロック、モニタ付オートロック...		
保険等	要 2年16,000円		
備考	退去時要清掃代ベット可(敷1) ネット料込保証会社必須 解約予告50日前電力会社指定有 鍵交換費：29,700円 A M L クラブサポート：16,200円 ハウスクリーニング費：48,600円 更新料：新賃料1.5ヶ月 賃貸保証：加入要 50% 利用駅1：J R京浜東北・根岸線 川崎 徒歩9分		

新宿本店 新宿区新宿3-21-4新宿ニュータワービル1階
TEL：03-6279-2032



みずべや
水商売のお部屋



あずま通り店 新宿区歌舞伎町1-8-3良川ビル2階
TEL：03-6205-5732