

プレール・ドゥーク清澄白河

住み替え応援システムRe・Room
家賃でポイントがたまる！
住み替えて使ってお得！

安心管理システム24時間管理
学生・女性にオススメ

洋室6.8帖 西向き【室内写真反転タイプ】

浴室換気乾燥機 ウォシュレット 2口ガスコンロ

ペット飼育相談可(犬または猫1匹、敷金2か月)



新生活応援 家具家電リース

新生活応援に最適な家具家電をリース！
※配送料無料 ※設置料無料 ※撤去料無料

新生活応援に最適な初期費用が選べる！

※4ヶ月	※10ヶ月
※5,500円	※9,900円
※4,400円	※8,800円

木下の賃貸友の会
詳細はこちら▶



※図面と現況が異なる場合には現況を優先とします。

ACCESS			
東京メトロ半蔵門線 清澄白河駅 徒歩10分			
都営大江戸線 門前仲町 徒歩12分			
東京メトロ東西線 木場 徒歩10分			
408号室	賃料	81,000円	
	管理費	8,000円	
	敷金 0ヶ月 礼金 1ヶ月		
OUTLINE			
間取り	1K	タイプ	専有面積 21.56㎡
入居日	2024年08月中旬		内見 7/31~
「木下の賃貸」友の会費 1,980 円(税込)/月額			
所在地 東京都江東区平野2丁目16-17			
構造	RC造	規模	8階建4階
竣工日	2007年02月	総戸数	67戸
駐車場施設	有	空	要確認
駐輪場施設	有	空	要確認
駐車場敷金	なし	駐車場賃料	27,500 円/月額
ペット飼育	不可	ペット飼育の場合の敷金	
方位	西	ガス	※CDエナジーダイレクト推奨
株式会社キノシタコミュニティ			
電 気 ※CDエナジーダイレクト推奨			
LEASE CONDITION			
契約期間	2年	更新料	新賃料 1.25 ヶ月
解約予告 1ヶ月前に文書で当社宛に通知			
スマートのり賃敷金	27,500 円(税込)	消毒代	26,400 円(税込)
定額ルームクリーニング代	63,800 円(税込)		
EQUIPMENT			
オートロック	○	洗濯機置場	○
エレベーター	○	浴室乾燥機	○
TVモニター付きインターフォン	○	洗浄機能付暖房便座	○
宅配ボックス	○	追い焚き	○
ガスコンロ	○	居室床材フローリング	○
IHクッキングヒーター	○	エアコン	○
独立洗面台	○	浄化槽	○
バルコニー	○	CATV	○
BSアンテナ	○	CSアンテナ	○
カーシェアリング	○		
備考	①保証会社加入必須。木下グループ保証：初回保証料80%、利用手数料月額550円(税込)、継続保証委託料20,000円(2年毎)		
	②木下の賃貸友の会加入必須。入居者補償制度、住まいのトラブル緊急サポート等のサービスを提供。月額1,980円(税込)~/法人プラン月額990円(住まいのトラブル緊急サポートのみ)		
	③12か月未満の解約時、賃料1か月分の違約金が御座います。		
	④CATV、BS・CS110、インターネット等(導入されているか否かは要確認)には別途契約、費用がかかります。		

新宿本店

新宿区新宿3-21-4新宿ニューターワビル1階
TEL: 03-6279-2032



みずべや
水商売のお部屋



あずま通り店

新宿区歌舞伎町1-8-3良川ビル2階
TEL: 03-6205-5732

☆ペット可☆

防犯カメラ,耐震構造,耐火構造,外壁タイル張り,分譲タイプ,駅まで平坦,2F以上,オートロック,モニタ付オートロック,ディンプルキー,24時間緊急通報システム,角住戸

【外観】



【間取り図】



A Type 専任管理員 24時間24時間
/AMC—設備 1.85㎡



※図面と現状が異なる場合は現状優先となります。

賃料	84,500円		
管理費等	20,000円	間取り	1K
敷金	無	礼金	無
敷引 償却金	-	保証金	-
建物名	メインステージ亀戸Ⅲ		
物件種別	マンション	号室	0501号室
建物所在地	東京都江東区亀戸7丁目9-14		
交通	中央・総武線各停 亀戸 徒歩5分 東武亀戸線 亀戸水神 徒歩5分		
間取詳細	洋室(7.9畳)		
構造・規模	鉄筋コンクリート12階建 5階		
専有面積	25.57㎡	向き	南
築年月	2012年1月31日	契約期間	2年
入居時期	2024年7月24日予定	更新料	1.5ヶ月(新賃料)
損害保険	有 16,000円 24ヶ月		
駐車場	駐輪場		
設備	エレベーター,24時間ゴミ出し可,風除室,敷地内ゴミ置き場,宅配BOX,システムキッチン,2口コンロ		
その他費用	[一時金] ハウスクリーニング費用(退去時請求:49,500円 退去時鍵交換費用(契約時請求):29,700円 AMLクラブサポート費用:16,500円) [備考] ①短期解約違約金有(2エアコンクリーニング費用(1台あたり16,500円税込み・退去時請求)		
入居諸条件	ペット可 事務所不可 楽器等の使用不可 二人相談		
保証会社	必須 家賃総額より50%~		
備考	ペット可(敷1) 引越し業者指定 保証会社必須(セゾン) 退去時要清掃代 解約予告50日前 電力業者指定有		

情報更新日 2024年7月20日

No.05620501

新宿本店 新宿区新宿3-21-4新宿ニューターワビル1階 TEL:03-6279-2032
みずべや 水商売のお部屋
あずま通り店 新宿区歌舞伎町1-8-3良川ビル2階 TEL:03-6205-5732

総武線亀戸駅 徒歩10分 東武亀戸線亀戸水神駅 徒歩9分
東武亀戸線小村井駅 徒歩10分

FR :

クレヴィスタ亀戸II 404

東京都江東区亀戸4丁目28-13

構造 鉄筋コンクリート10階建

面積 25.51㎡

竣工 2017年3月

間取り 1K

現空
方角：東



セールスポイント

「クレヴィスタ亀戸II」：江東区エリアの新居にピッタリ。室内設備は浴室乾燥機・洗面所独立など豊富に揃っており、過ごしやすいお部屋になっております。収納はシューズボックス・クロゼットなど豊富なため、衣類や履き物の整理がしやすく便利です。駐輪場付きの物件です。お部屋探しの時の不安や疑問を知識の豊富なスタッフが解消します。江東区や総武線亀戸付近のことなら当社へご連絡下さい。

スマートホーム

スマホアプリ「Space Core」で利用可。お部屋により設置されている機器が異なる場合や、非設置の物件もございますので現地をご確認ください。【機能】①スマートロック②温湿度センサー③室内防犯カメラ④赤外線家電操作機能⑤管理会社とのチャット機能など

※図面と現況が異なる場合は現況優先になります。



▼賃貸借条件

賃料 88,000円

共益費 15,000円

契約期間 2年

更新料 新賃料の1ヶ月

▼その他条件

ペット 相談

法人 可

外国籍 留学生(語学/専/短) 敷金+1.5
社会人・大学生 敷金+1

※法人(保証会社不可):敷金+2ヶ月/礼金+2ヶ月

※水・風可:敷金+1ヶ月

※2人入居:敷金+1ヶ月

※ペット:小型犬+1ヶ月/猫+1.5ヶ月(償却)

※不動産業者入居不可(連保も不可)

※民泊転貸禁止

※先行申込可・先行契約不可

▼初期費用

敷金 0ヶ月

礼金 0ヶ月

保証:イホースカート 緊急連絡先40%

保証:ルームバンク
口振手数料¥330 緊急連絡先40%

保証:GTN GTN 外国籍の方エポスグローバルプラン 総額家賃の100%
+月次費用 総額家賃の2%

その他月額費用 有リビングアシスト総合保険

室内清掃費用 44,000円

鍵交換代 33,000円

その他初期費用 書類作成代 11,000円

入居時期 予定2024年8月中旬

新宿本店 新宿区新宿3-21-4新宿ニュータウンビル1階
TEL: 03-6279-2032



みずべや
水商売のお部屋



あずま通り店 新宿区歌舞伎町1-8-3良川ビル2階
TEL: 03-6205-5732

★礼金0★
小型犬か猫 2匹まで飼育相談可♪



Art Avenue オススメポイント!!
 最寄り駅 住吉駅 徒歩1分の好立地★
 3沿線 2駅利用可♪
 安心のオートロック・ダブルロック♪
 カラーモニター付インターホン・シャワー付独立洗面台・浴室乾燥機など設備充実★
 無料の無線型Wi-Fi完備♪
 「ローソン」まで徒歩1分(70m)♪



● 敷金なし物件で図面記載以外の保証会社を利用される場合、敷金1か月が追加になる場合がございます。 ● 広告期間 2024年08月未迄
 ● 図面と現況が異なる場合は現況優先となります。写真は同物件・別部屋の場合がございます。 ● 消費税相当分は変動するものとします。
 ● 図面記載の寸法は目安です。現況優先となりますので、必ずご自身で採寸をお願いいたします。 ● 洗濯パンの寸法は外寸です。
 ● カーテンレールの高さは固定ランナーの下から床までの高さマイナス1cm、幅は両側の固定ランナー間を計測しています。

ステラ住吉 201			
ステラスタジオ			
都営新宿線 住吉 駅徒歩1分 JR有楽町線 錦糸町 駅徒歩12分 東京メトロ半蔵門線 住吉 駅徒歩1分			
〒135-0002 東京都 江東区住吉 2-15-1			
入居時期 2024年9月下旬			
賃料	90,000円	共益費	5,000円
敷金	90,000円	礼金	--
● 契約形態:再契約型定期借家		● 契約期間 2年	
● 解約予告:1ヶ月前通知		● 敷金償却 0.5ヶ月(解約時)	
● 再契約料:新賃料の1ヶ月分		● 再契約事務手数料:	
建物概要			
● 構造 RC 4階建て(新築階2階)		● 総戸数 14戸	
● 完成 2020年05月		● 間取/専有面積 1K/19.3㎡	
設備			
メーキング有タイプ/バス別/エアコン数1/コンロ 2口 設置済み/洗濯機置場室内/照明台数1/収納数1/シューズボックス数1/角部屋/タイルキッチン/浴室乾燥機/洗浄便座/暖房便座/洗面所独立/洗濯洗面化粧台/フローリング/室内物干し/TVE収納付インターホン/オートロック/ダブルロック/ガスプロパン/敷地内ごみ置き場/宅配ボックス/インターネット接続可無料埋め込み式Wi-Fi IDパスワードは室内コンセント部分に記載されています。			
諸費用			
Art Club [月額] 1,320円 鍵交換代 22,000円 諸経費 1,100円			
その他条件			
● 保証会社加入必須 全保連※ 契約時月額賃料の50%(最低保証料20,000円)/1年毎に12,000円 ● 再契約型定期借家契約 ● Art Club:家財保険 24時間サービス/ペットをペットにしたがって ● 諸経費:書類作成 郵送料金 ● 契約開始後 1年未満解約の場合違約金 1ヶ月(賃料+共益費) ● ペット(小型犬・猫・小動物のいずれか計 2匹まで※ 飼育時は敷金2ヶ月いただきます) ● プロパンガスのご契約時、保証金がかかる場合がございます。詳細はガス会社にお問い合わせください。 ● アクセントクロスは変更となる場合があります。			

貸マンション

新富町駅

ガリシア銀座イースト(ガリシアギンザイースト) 505

間取り
1K

専有面積
21.96㎡

築年月
2005年08月



ビルトイン洗濯機付き 主要エリアへのアクセス良好

チェックポイント！

主要採光面：南向き住宅可、SOHO使用可、ペット相談、小型犬可、猫可(一匹につき敷金1ヶ月追加)、二人入居可、デザイナーズ外観、タイル張り、常時ゴミ出し可能、分譲タイプ、24時間換気システム、閑静な住宅街、B・T別、シャワー、浴室乾燥機、トイレ、温水洗浄便座、洗面所、洗面台、2口コンロ、IHクッキングヒーター、システムキッチン、収納スペース、クローゼット、シューズボックス、洗濯乾燥機、給湯、都市ガス、フローリング、金庫、室温コントロール、冷暖、エアコン、全居室エアコン、C.S.B.S機能、MMコンセント、インターネット対応、ダブルロックドア、オートロック、モニター付オートロック、モニター付インターホン、防犯カメラ、24時間セキュリティ、バルコ...



物件種目	貸マンション
最寄駅	新富町
間取タイプ	1K
賃料条件	賃料 94,500円
	礼金なし 敷金なし 保証金なし

物件所在地	東京都中央区築地2丁目1-11		
交通	東京メトロ有楽町線 新富町 徒歩2分		
建物	建物名	ガリシア銀座イースト(ガリシアギンザイースト) 505	
	構造・規模	RC 10階建/5階部分	
	使用部分積	21.96㎡	
	間取内訳	洋6	
築年月	2005年08月	契約期間	2年
管理費等	なし 共益費10,000円/月		
駐車場			
現況	居住中 2024年09月22日退去予定	入居可能時期	2024年10月上旬予定
設備	B・T別、シャワー、浴室乾燥機、トイレ、温水洗浄便座、洗面所、洗面台、2口コンロ、IHクッキングヒーター、システムキッチン、収納スペース、クローゼット、シューズボックス、洗濯乾燥機、給湯、都市ガス、フローリング、全居室フローリング、冷房、暖房、エアコン、全居室エアコン、C.S.B.S端子...		
保険等	要 2,200円		
備考	火災保険及び地震24時間駆けつけ、維持サービス等が付帯した入居者への安心サービス「BR1プライムサービス」への加入が必要となります(月額2,200円) お申込は「イタンジB」よりお手続きください。更新手数料：前賃料0.5ヶ月 弊社では先行契約のみ受付可能となっております。＜賃貸保証＞①ジャックスとエプスタッドのニッポンインシュア(WARLUS保証)：初回合計家賃100%、2ヶ月、敷金追加1ヶ月分を前払金としてお預けし、お預けの方は利用可能ですが、※物件家賃も可※本契約は株式会社WARLUSが貸主となる転貸借契約となります。②ホームリンクインシュア(※)にしろインシュア(※)は別所でない保証会社となります。詳細はATBをご覧ください。BR1プライムサービス：2,200円/月 更新料：前賃料1ヶ月 賃貸保証：加入要(個人)①株式会社ジャックス[VICS-ONE] 初期合計家賃50%、1%、10、500円/年株式会社エプスタッド[ROOM-1D] 初期合計家賃50%、1、5%、10、年間で更新料なし※法人契約も可 建設費等：約38,300円/一戸/㎡ ①：東京メトロ有楽町線 築地 徒歩2分 利用駅2：東京メトロ日比谷線 築地駅 徒歩8分		

新宿本店

新宿区新宿3-21-4新宿ニュータワービル1階
TEL: 03-6279-2032



みずべや
水商売のお部屋



あずま通り店

新宿区歌舞伎町1-8-3良川ビル2階
TEL: 03-6205-5732

物件ID:13371 * 38

木下の賃貸
KINOSHITA GROUP

プレール・ドゥーク門前仲町Ⅲ

住み替え応援システムRe・Room
家賃でポイントがたまる！
住み替えて使ってお得！

安心管理システム24時間管理
学生・女性にオススメ

築浅分譲賃貸マンション 門前仲町駅徒歩5分

インターネット(FGBB)月額基本使用料無料(Wi-Fi導入有)

ペット相談可(小型犬または猫1匹、敷金プラス2ヶ月)



新生活応援
家具家電リース

【配達料無料】 【設置料無料】 【撤去料無料】

新生活応援の初期費用が0円です！

4ヶ月	9,900円
6ヶ月	8,800円



木下の賃貸 友の会
詳細はこちら▶



※図面と現況が異なる場合には現況を優先とします。

ACCESS

東京メトロ東西線 門前仲町駅 徒歩5分

都営大江戸線 清澄白河 徒歩12分
東京メトロ半蔵門線 水天宮前 徒歩13分

1003号室

賃料 109,000円

管理費 10,000円

敷金 0ヶ月 礼金 1ヶ月

OUTLINE

間取り	1K	タイプ		専有面積	26.66㎡
入居日	2024年09月上旬	内見			8/25~
「木下の賃貸」友の会費		1,980 円(税込)/月額			
所在地	東京都江東区福住1丁目11-2				
構造	RC造	規模	10階建10階		
竣工日	2020年11月	総戸数	82戸		
駐車場数	有	空	き要確認		
駐輪場数	有	空	き要確認		
駐車場敷金なし		駐車場賃料	0 円/月額		
ペット飼育	相談	ペット飼育の場合の敷金	敷金2ヶ月		
方位	南東	ガス	※CDエナジーダイレクト推奨		
※※※※※	株式会社キノシタコミュニティ	電気	※CDエナジーダイレクト推奨		

LEASE CONDITION

契約期間	2年	更新料	新賃料	1.25	ヶ月
解約予告	1ヶ月前に文書で当社宛に通知				
スマートロック設置費用	27,500 円(税込)	消毒代	26,400 円(税込)		
定額ルームクリーニング代	63,800 円(税込)				

EQUIPMENT

オートロック	○	洗濯機置場	○	バルコニー	○
エレベーター	○	浴室乾燥機	○	CATV	○
TVモニター付きインターフォン	○	洗浄機能付暖房便座	○	BSアンテナ	○
宅配ボックス	○	追い焚き	○	CSアンテナ	○
ガスコンロ	○	居室床材フローリング	○	カーシェアリング	○
IHクッキングヒーター	○	エアコン	○		
独立洗面台	○	浄化槽	○		

①保証会社加入必須。木下グループ保証:初回保証料80%、利用手数料月額550円(税込)、継続保証委託料20,000円(2年毎)
②木下の賃貸友の会加入必須。入居者補償制度、住まいのトラブル緊急サポート等のサービスを提供。月額1,980円(税込)~/法人プラン月額990円(住まいのトラブル緊急サポートのみ)
③12ヵ月未満の解約時、賃料1ヵ月分の違約金が御座います。
④CATV、BS・CS110*、インターネット等(導入されているか否かは要確認)には別途契約、費用がかかります。

備考

新宿本店

新宿区新宿3-21-4新宿ニュータワービル1階
TEL: 03-6279-2032



みずのばば
水商売のお部屋



あずま通り店

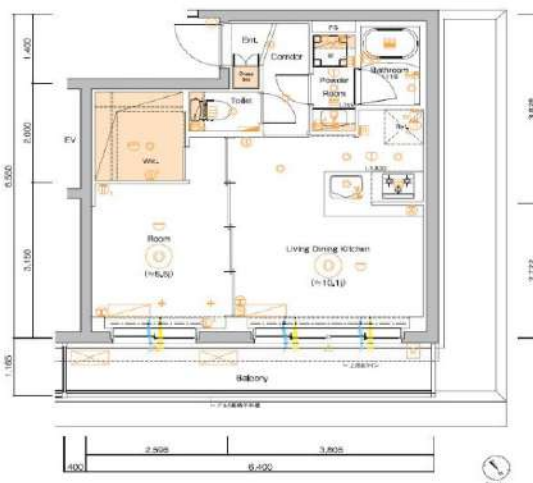
新宿区歌舞伎町1-8-3良川ビル2階
TEL: 03-6205-5732

SYFORME MONZEN-NAKACHO 501 号室

分譲賃貸マンション「SYFORME(シーフォルム)」シリーズならではのスタイリッシュなデザインと充実設備がポイントです。



F TYPE	1LDK	SCALE=81/70%	WHITE
専有面積	38.35㎡ (約11.60坪)		
ルーフバルコニー面積	7.92㎡ (約2.39坪)		
ROOM NUMBER	501		
カウンターキッチン	アパルトメントキッチン	Wc	
エアコン2台	遠隔操作	ワイドスパン	
二重扉			



利回りくん



【設備・条件その他】

エレベーター、宅配ボックス、敷地内ごみ置き場、バルコニー、ルーフバルコニー、2面バルコニー、フローリング、全居室フローリング、エアコン、BS、CS、CATV、ネット使用料不要、分譲賃貸、システムキッチン、カウンターキッチン、パストイレ別、浴室乾燥機、追い焚き、温水洗浄便座、洗面台、ウォークインクローゼット、シューズボックス、オートロック、防犯カメラ、モニター付きオートロック、保証会社利用可、外国人可、学生向け、小型犬可、猫可

※図面と現況が異なる場合は現況を優先いたします。

賃料	172,500円			
	共益費	10,000円		
敷金	0ヶ月	礼金	1ヶ月	
	所在地			
東京都江東区永代2丁目				
交通	東西線門前仲町駅 徒歩5分			
	京葉線越中島駅 徒歩10分			
	都営大江戸線門前仲町駅 徒歩5分			
建物	構造・規模	鉄筋コンクリート・5階建		
	所在階	5階	間取	1LDK
	築年月	2020年7月	方角	-
	平米数	壁芯38.53㎡	バルコニー面積	7.92㎡
契約	種別	普通借家契約	契約期間	2年
	解約予告	2ヶ月前 (大手法人の場合相談可)		
	更新料	1ヵ月	ペット	可能
その他	火災保険	20,000円	鍵交換代	27,500円
	室内清掃費	59,400円 (退去時)		
	入居者サポート	SYLAプレミアムクラブ加入 24,200円 (税込)/2年 更新時より 26,400円 (税込)/2年		
保証会社	クレディセゾン	他取り扱い有り		
	初回40%、以降10,000円/年(総賃料15万円以上:14,000円/年)~	外国籍の方	エボスGTNを利用。初回保証料60%、月額保証料2%、年間保証料無し	
引渡	入居時期	期日指定2024年09月下旬		
	現況	居住中	解約予定日	2024-09-14
備考	<ul style="list-style-type: none"> ◆お申込時、当社が運営するサービス「利回りくん」にも申込情報が登録されます。入居後、本登録を行う事ですぐにサービスを利用する事ができます。※本サービスの登録は無料です。 ◆ペット飼育可の場合: ペット飼育時は敷金1ヶ月積み増し。 ◆内見開始日はITANDI BBをご確認ください。 ◆空き予定物件: 先行契約のみ申込可 			

新宿本店 新宿区新宿3-21-4新宿ニューワークビル1階
TEL: 03-6279-2032



みずべや
水商売のお部屋



あずま通り店 新宿区歌舞伎町1-8-3良川ビル2階
TEL: 03-6205-5732