

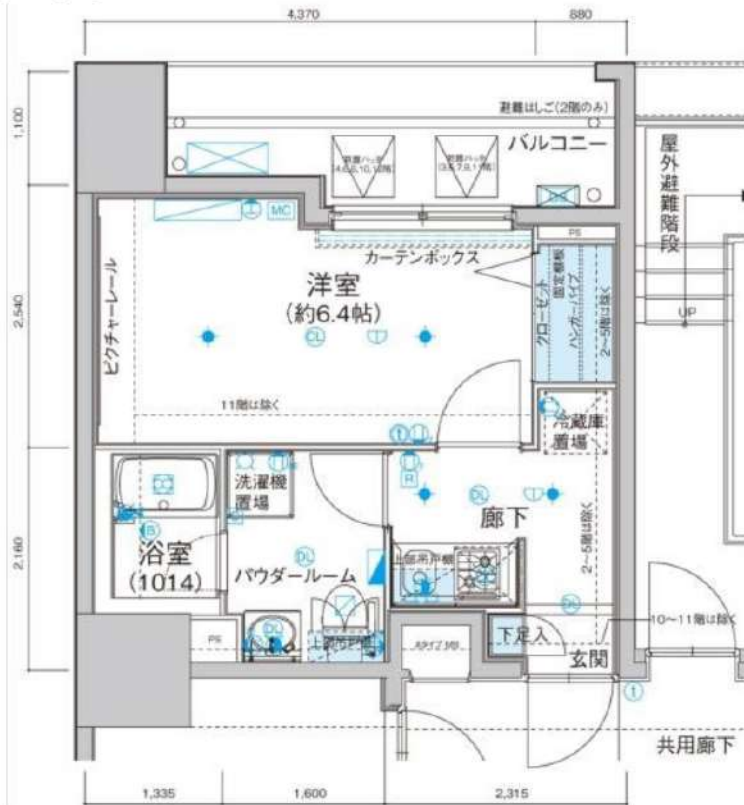
☆最寄り駅徒歩2分☆角部屋☆ペット可能物件☆

防犯カメラ,耐震構造,耐火構造,外壁タイル張り,分譲タイプ,駅まで平坦,2F以上,オートロック,モニタ付オートロック,ディンプルキー,24時間緊急通報システム,セキュリティ有り

【外観】



【間取り図】



※図面と現状が異なる場合は現状優先となります。

賃料	84,000円		
管理費等	20,000円	間取り	1K
敷金	無	礼金	無
敷引	-	保証金	-
償却金	-		
建物名	メインステージ住吉		
物件種別	マンション	号室	0301号室
建物所在地	東京都江東区住吉2丁目2-8		
交通	東京メトロ半蔵門線 住吉(東京) 徒歩2分 都営新宿線 菊川(東京) 徒歩9分		
間取詳細	洋室(6.4畳)		
構造・規模	鉄筋コンクリート 13階建 3階		
専有面積	23.76㎡	向き	北
築年月	2009年6月4日	契約期間	2年
入居時期	2024年8月中旬予定	更新料	1.5ヶ月(新賃料)
損害保険	有 16,000円 24ヶ月		
駐車場	駐輪場		
設備	エレベーター, 24時間ゴミ出し可, 風除室, 敷地内ゴミ置き場, 宅配BOX, システムキッチン, ガスコンロ		
その他費用	[一時金] ハウスクリーニング費用(退去時請求): 49,500円 退去時鍵交換費用(契約時請求): 29,700円 AMLグループサポート費用(契約時請求): 16,500円 [備考] 〇短期解約違約金有(エアコンクリーニング費用(1台あたり16,500円税込)・退去時請求)		
入居諸条件	ペット可 事務所不可 楽器等の使用不可 性別不問		
保証会社	必須 家賃総額より50%~		
備考	ペット可(敷1) 引越業者当社指定 電力事業者指定有 保証会社必須(セゾン) 退去時要清掃代 解約予告50日前		

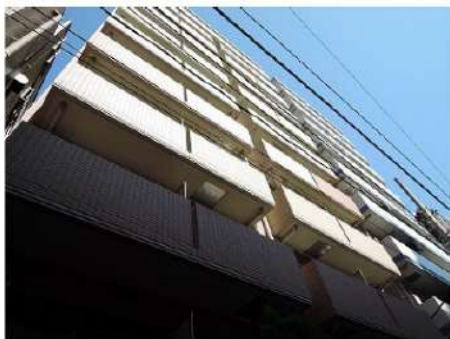
情報更新日 2024年7月20日

No.05210301

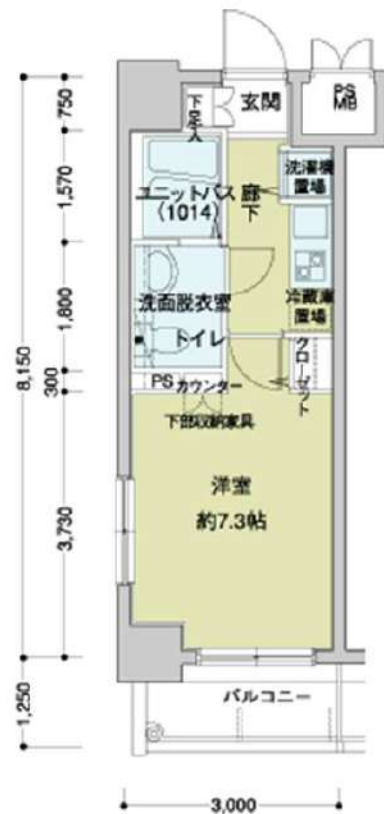
☆ 八丁堀徒歩2分 ☆ 角部屋 ☆

防犯カメラ,耐火構造,外壁タイル張り,分譲タイプ,駅まで平坦,駅前,平坦地,2F以上,オートロック,モニタ付オートロック,デインブルキー,角住戸

【外観】



【間取り図】



※ 図面と現状が異なる場合は現状優先となります。

賃料	95,000円		
管理費等	15,000円	間取り	1K
敷金	無	礼金	1ヶ月
敷引	-	保証金	-
償却金	-		
建物名	メインステージ八丁堀		
物件種別	マンション	号室	0301号室
建物所在地	東京都中央区入船1丁目1-23		
交通	東京メトロ日比谷線 八丁堀(東京) 徒歩2分 東京メトロ銀座線 日本橋(東京) 徒歩10分		
間取詳細	洋室(7.3畳)		
構造・規模	鉄筋コンクリート 11階建 3階		
専有面積	24.45㎡	向き	南
築年月	2003年11月30日	契約期間	2年
入居時期	2024年8月下旬予定	更新料	1.5ヶ月(新賃料)
損害保険	有 16,000円 24ヶ月		
駐車場			
設備	エレベーター, 24時間ゴミ出し可, 風除室, 敷地内ゴミ置き場, 宅配BOX, システムキッチン, 2ロコンロ		
その他費用	[一時金] ハウスクリーニング費用(退去時請求): 49,500円 退去時鍵交換費用(契約時請求): 29,700円 AMLクフサポート費用(契約時請求): 16,500円 [備考] 〇短期解約違約金有 〇エアコンクリーニング費用(1台あたり16,500円税込み・退去時請求)		
入居諸条件	ペット不可 事務所不可 楽器等の使用不可 法人可		
保証会社	必須 家賃総額より50%～		
備考	引越し業者指定 保証会社必須(セゾン) 退去時要清掃代 解約予告50日前 電力業者指定有		

情報更新日 2024年7月20日

No.02290301

東西線「門前仲町」駅 徒歩9分 半蔵門線「水天宮前」駅 徒歩9分
東西線「茅場町」駅 徒歩12分

FR :

クレヴィスタ門前仲町グラン 1003

東京都江東区佐賀 1丁目7-6

構造 鉄筋コンクリート10階建

面積 25.56㎡

竣工 2016年6月

間取り 1K



退去予定日：2024/07/30
方角：北



セールスポイント

クレヴィスタ門前仲町グランの詳しい情報。地上10階建てのマンションをご紹介。ニーズが高い1Kのお部屋、一人暮らしをする方にもおすすめです。様々な番組が視聴できるBS・CSへの加入で、娯楽も充実します。通勤時間を短縮したいなら、東西線門前仲町周辺でお部屋探しをするのも手です。数多くの賃貸情報がありますので、この機会にお引越しをご検討ください。

スマートホーム

スマホアプリ「Space Core」で利用可。お部屋により設置されている機器が異なる場合や、非設置の物件もございますので現地をご確認ください。【機能】①スマートロック②温湿度センサー③室内防犯カメラ④赤外線家電操作機能⑤管理会社とのチャット機能など

※図面と現況が異なる場合は現況優先になります。

ペット相談	2人入居可	オートロック	宅配ボックス	エアコン	温水洗浄便器	モニター付きインターホン	エレベーター	都市ガス
分譲タイプ	デザイナーズ	ネット無料	光ファイバー	浴室乾燥機	ゴミ出し24時間OK	駐輪場	フローリング	洗髪洗面化粧台

▼賃貸借条件

賃料	102,000円
共益費	15,000円
契約期間	2年
更新料	新賃料の1ヶ月
▼その他条件	
ペット	相談
法人	可
外国籍	留学生(語学/専/短) 敷金+1.5 社会人・大学生 敷金+1

※法人(保証会社不可):敷金+2ヶ月/礼金+2ヶ月
※水・風可:敷金+1ヶ月
※2人入居:敷金+1ヶ月
※ペット:小型犬+1ヶ月/猫+1.5ヶ月(償却)
※不動産業者入居不可(連保も不可)
※民泊転貸禁止
※先行申込可・先行契約不可

▼初期費用

敷金	0ヶ月
礼金	0ヶ月
保証:イ°スコ°	緊急連絡先40%
保証:ルームバンク 口振手数料¥330	緊急連絡先40%
保証:GTN	GTN 外国籍の方エポスグローバルプラン 総額家賃の100% +月次費用 総額家賃の2%
その他月額費用	リビングアシスト総合保険 800円
室内清掃費用	44,000円
鍵交換代	33,000円
その他初期費用	書類作成代: 11,000円
入居時期	予定 2024年8月下旬

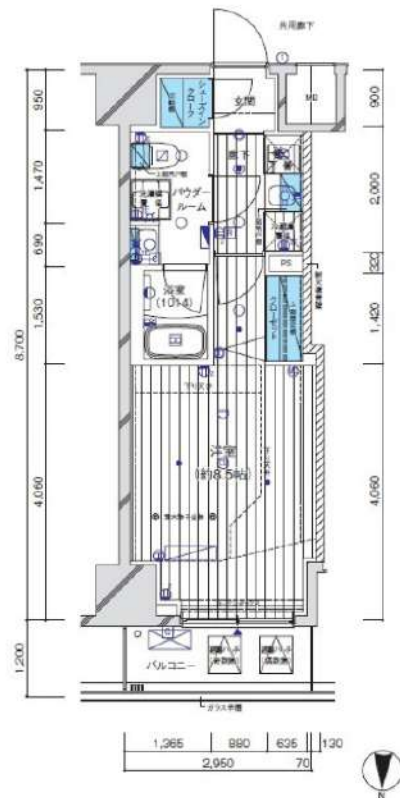
☆分譲賃貸☆人気の門前仲町☆ネット込☆ペット可

耐震構造,耐火構造,分譲タイプ,駅まで平坦,平坦地,2F以上,オートロック,モニタ付オートロック,ダブルロック,ディンプルキー,ダブルディンプルキー

【外観】



【間取り図】



※図面と現状が異なる場合は現状優先となります。

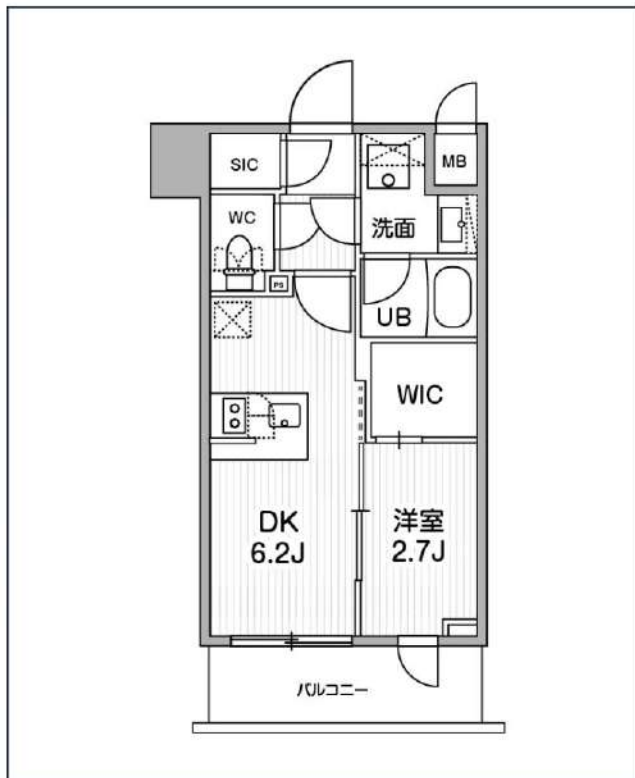
賃料	110,000円		
管理費等	15,000円	間取り	1K
敷金	無	礼金	無
敷引 償却金	- -	保証金	-
建物名	メインステーション門前仲町II		
物件種別	マンション	号室	0704号室
建物所在地	東京都江東区深川2丁目6-4		
交通	東京メトロ東西線 門前仲町 徒歩2分 都営大江戸線 門前仲町 徒歩2分		
間取詳細	洋室(8.5畳)		
構造・規模	鉄筋コンクリート 14階建 7階		
専有面積	25.86㎡	向き	北
築年月	2020年7月下旬	契約期間	2年
入居時期	2024年8月上旬予定	更新料	1.5ヶ月(新賃料)
損害保険	有 16,000円 24ヶ月		
駐車場	無 駐輪場,バイク置き場		
設備	エレベーター,24時間ゴミ出し可,敷地内ゴミ置き場,宅配BOX,システムキッチン,ガスコンロ設置済		
その他費用	[一時金] ハウスクリーニング費用(退去時請求): 49,500円 退去時経文交換費用(契約時請求): 29,700円 AMLクフサポート費用(契約時請求): 16,500円 [備考] ①短期解約違約金有②エアコンクリーニング費用(1台あたり16,500円税込※: 退去時請求)		
入居諸条件	ペット可 事務所不可 楽器等の使用不可 性別不問		
保証会社	必須 家賃総額より50%~		
備考	ペット可(敷1) 引越業者当社指定 電力事業者指定有 保証会社利用必須(セゾン) 退去時要清掃代 解約予告50日前 ネット込(シーファイブ)		

情報更新日 2024年7月20日

No.11470704

SYFORME木場

東京メトロ東西線「木場」徒歩7分
東京メトロ東西線「東陽町」徒歩8分



号室	賃料
503	117,000円

共益費	10,000円		
敷金	なし	礼金	0円
所在地	東京都江東区東陽1丁目26-2		
構造・階建	RC 5階部分 / 地上10階、地下0階		
築年月	2022年11月	総戸数	45
間取り	1DK	専有面積	25.11㎡
契約期間	普通借家2年	開口向き	
保険		連帯保証人	指定しない

保証会社			
その他費用	鍵交換費用24,200円 税込、Goodプレミアムα (24Hサポートのみ) 11,000円 税抜(入居時)、住宅総合保険(フレックス)20,000円 非課税(入居時)、Goodプレミアムα 登録料2,000円/税抜(入居時)		
入居時期	2024年8月下旬	退去予定日	—

備考	特約等につきましてはGoodリアルエステート仲介会社様専用サイトの部屋詳細をご確認ください。		
----	--	--	--

インターネット 使用料無料	オートロック	宅配ボックス	専用ゴミ置き場	浴室乾燥機	ウォシュレット	エレベーター	礼金0	ウォークイン クローゼット	洗面所独立	照明器具	洗濯機置場室内
バス・トイレ別	コンロ2口	システムキッチン	エアコン	24H換気システム	下駄箱	防犯カメラ	光ファイバー	集合ポスト	築2年以内	フローリング	ベランダ・バルコニー

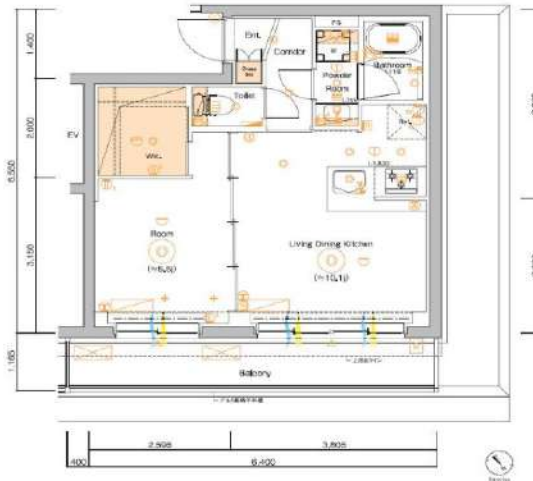
※現況と図面に相違がある場合は、現況優先となります。

SYFORME MONZEN-NAKACHO 501 号室

分譲賃貸マンション「SYFORME(シーフォルム)」シリーズならではのスタイリッシュなデザインと充実設備がポイントです。



F TYPE	1LDK	SCALE-B17/A	WHITE
専有面積 / 38.35㎡ (約11.60坪)			
ルーフバルコニー面積 / 7.92㎡ (約2.29坪)			
ROOM NUMBER [501]			
カウンターキッチン	大理石付3口ガスコンロ	Wic.	
エアコン2台	遠隔操作	ワイドスパン	
3面鏡			



利回りくん

特別ご優待サービス

SYLA PREMIUM Club Off
SYLA PREMIUM SUPPORT

住まいのトラブルや困りごとに対応いたします。

【設備・条件その他】

エレベーター、宅配ボックス、敷地内ごみ置き場、バルコニー、ルーフバルコニー、2面バルコニー、フローリング、全居室フローリング、エアコン、BS、CS、CATV、ネット使用料不要、分譲賃貸、システムキッチン、カウンターキッチン、パストイレ別、浴室乾燥機、追い焚き、温水洗浄便座、洗面台、ウォークインクローゼット、シューズボックス、オートロック、防犯カメラ、モニター付きオートロック、保証会社利用可、外国人可、学生向け、小型犬可、猫可

※図面と現況が異なる場合は現況を優先いたします。

賃料	172,500円			
	共益費	10,000円		
敷金	0ヶ月	礼金	1ヶ月	
	所在地			
交通	東京都江東区永代2丁目			
	東西線門前仲町駅 徒歩5分			
	京葉線越中島駅 徒歩10分 都営大江戸線門前仲町駅 徒歩5分			
建物	構造・規模	鉄筋コンクリート・5階建		
	所在階	5階	間取	1LDK
	築年月	2020年7月	方角	-
	平米数	壁芯38.53㎡	バルコニー面積	7.92㎡
契約	種別	普通借家契約	契約期間	2年
	解約予告	2ヶ月前 (大手法人の場合相談可)		
	更新料	1ヵ月	ペット	可能
その他	火災保険	20,000円	鍵交換代	27,500円
	室内清掃費	59,400円 (退去時)		
	入居者サポート	SYLAプレミアムクラブ加入 24,200円(税込)/2年 更新時より 26,400円(税込)/2年		
保証会社	クレディセゾン	他取り扱い有り		
	初回40%、以降10,000円/年(総賃料15万円以上:14,000円/年)~	外国籍の方	エボスGTNを利用。初回保証料60%、月額保証料2%、年間保証料無し	
引渡	入居時期	期日指定2024年09月下旬		
	現況	居住中	解約予定日	2024-09-14
備考	<ul style="list-style-type: none"> ◆お申込時、当社が運営するサービス「利回りくん」にも申込情報が登録されます。入居後、本登録を行う事ですぐにサービスを利用する事ができます。※本サービスの登録は無料です。 ◆ペット飼育可の場合: ペット飼育時は敷金1ヶ月積み増し。 ◆内見開始日はITANDI BBをご確認ください。 ◆空き予定物件: 先行契約のみ申込可 			

間取り図



基本情報

住所	東京都中央区築地7丁目 12-4	号室	804		
交通	1	日比谷線築地駅 徒歩5分	間取り	1LDK	
	2	有楽町線新富町駅 徒歩8分	広さ	壁芯46.39㎡	
	3	都営大江戸線築地市場駅 徒歩14分	方角	西	
築年月	2015年3月	構造	RC・11階建	現況	期日指定 2024年8月上旬

賃料等

敷金	0ヶ月	礼金	1ヶ月
賃料	275,000円		
共益費	11,000円		

●SBI日本少額短期保険/20,000円 契約期間2年 ●再契約料/新賃料の1ヵ月

■鍵交換代33,000円 ■退去時クリーンコート代99,000円 ■事務手数料22,000円 ■退去時精算手数料5,500円 (最終請求時) ■指定賃貸保証加入 (総賃料100%) ■賃料等引き落とし料330円/月 ■家具家電撤去費用49,500円 (家具家電無し契約を希望の場合) ■短期解約違約金: 賃料1ヶ月分 (1年未満) ■モバイルwifi (50GB) 付 ■民泊・簡易宿泊による利用及びそれに伴う広告等は一切禁止 ■法人で保証会社加入無しの場合、敷金1ヵ月 ■海外審査相談可 ■全物件先行契約になります。 ■事務所・SOHO利用禁止 ■外国籍の方: GTN加入要 (海外審査OK) 初回保証料: 賃料総額100% 月次手数料2,330円 (税込) ■ラグジュアリーシリーズ

設備

エレベーター / 宅配ボックス / 家具・家電付 / エアコン / ネット使用料不要 / TVインターホン / 給湯 / バストイレ別 / 脱衣所 / 浴室乾燥機 / 温水洗浄便座 / 洗面所独立 / ウォークインクローゼット / オートロック / 敷金不要 / 外国人可

建物内観



外観画像



SET UP賃貸 (家具・家電付き) 対応

[家具・家電付き基本内容] 条件はご確認下さい。

- TV
- 冷蔵庫
- レンジ
- ベッド
- デスク
- チェア
- カーテン
- その他備品

※物件により異なる場合がございます。詳しくはお問合せ下さい。

