

分譲賃貸マンション

再募集になりました!



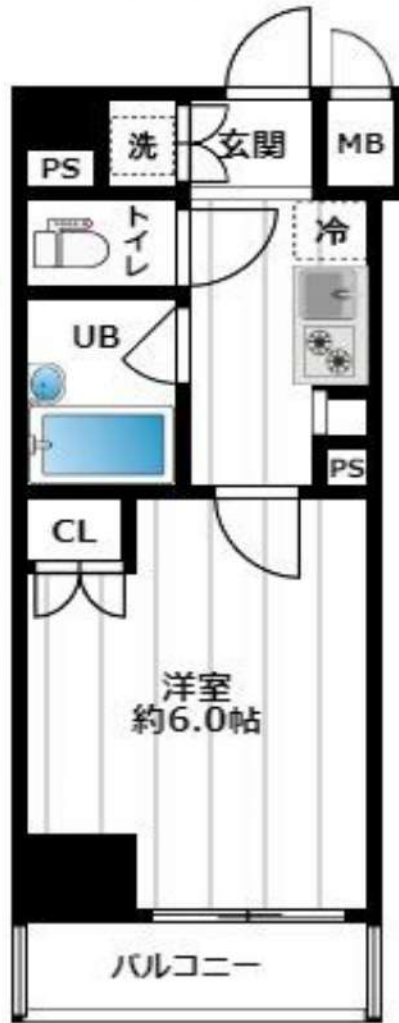
★角部屋



広々エントランス♪



東急多摩川線
『矢口渡』駅徒歩7分
東急池上線
『蓮沼』駅徒歩18分



物件名	ループル多摩川七番館	
間取	1K	
賃料	¥71,000	
管理費	¥9,000	
礼金・敷金	礼金1ヶ月・敷金0ヶ月	
住所	東京都大田区多摩川2丁目29-3	
交通	東急多摩川線「矢口渡」駅徒歩7分	
	東急池上線「蓮沼」駅徒歩18分	
構造・規模	鉄筋コンクリート造6階建	
専有面積	20.48㎡	
部屋番号	207	
築年月日	2012年1月	
契約の種類	普通賃貸借契約	
契約期間	2年間（解約予告:1ヶ月前）	
更新料	新賃料の1ヶ月分	更新事務手数料:0.55ヶ月
現況	現空(リフォーム予定)	
設備他	<ul style="list-style-type: none"> ・オートロック・エレベーター ・エアコン・宅配BOX ・2口ガスキッチン ・ウォシュレット・2点UB ・浴室乾燥機 	
備考	※短期解約違約金特約あり(2年以内1ヶ月)	

家財総合保険 22,000円 ※2年間
 くらしど24 16,500円(税込) ※2年間 (24時間体制のトラブルサポート)
 保証会社(エボスROOMiD)初回賃料総額の50%(月次1%、口座振替時引落)
 保証会社(JRAG)初回賃料総額の50%(更新1年毎12,000円口座振替330円)
 契約事務手数料11,000円(税込)
 鍵交換代27,500円(税込)の負担いただきます。
 解約時の室内清掃費用は借主(入居者)の負担となります。

※図面と現況が異なる場合には現況を優先致します。

新宿本店

新宿区新宿3-21-4新宿ニューターワビル1階
TEL : 03-6279-2032



みずべや
水商売のお部屋



あずま通り店

新宿区歌舞伎町1-8-3良川ビル2階
TEL : 03-6205-5732

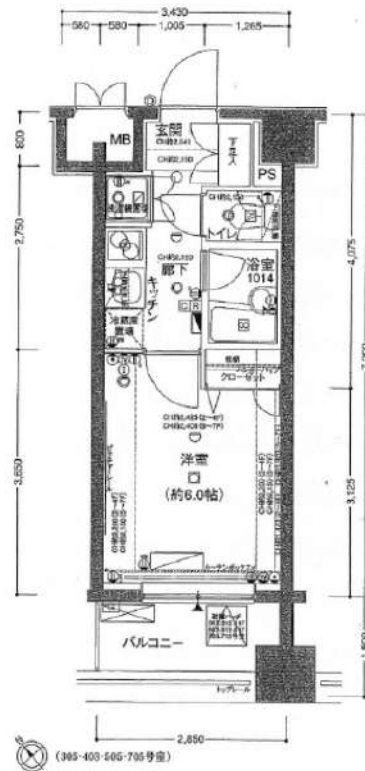
☆ペット飼育可能☆

防犯カメラ,外壁タイル張り,駅まで平坦,2F以上,オートロック,モニタ付オートロック

【外観】



【間取り図】



※図面と現状が異なる場合は現状優先となります。

賃料	80,000円		
管理費等	15,000円	間取り	1K
敷金	無	礼金	1ヶ月
敷引 償却金	- -	保証金	-
建物名	コンシェルシア大森山王		
物件種別	マンション	号室	0403号室
建物所在地	東京都大田区山王3丁目6-27		
交通	京浜東北線 大森(東京) 徒歩9分 京急本線 大森海岸 徒歩19分		
間取詳細	洋室(6畳)		
構造・規模	鉄筋コンクリート8階建4階		
専有面積	20.52㎡	向き	南西
築年月	2007年8月28日	契約期間	2年
入居時期	2024年9月上旬予定	更新料	1.5ヶ月(新賃料)
損害保険	有 15,000円 24ヶ月		
駐車場	駐輪場		
設備	エレベーター, 24時間ゴミ出し可, 風除室, 敷地内ゴミ置き場, 宅配BOX, 集会所, システムキッチン		
その他費用	[一時金] ハウスクリーニング費用(退去時請求: 49,500円 退去時鍵交換費用(契約時請求): 29,700円 AMLクラブサポート費用(契約時請求): 16,500円 [備考] ①短期解約違約金有(2エアコンクリーニング費用(1台あたり16,500円税込み・退去時請求)		
入居諸条件	ペット不可 事務所不可 楽器等の使用不可 法人可		
保証会社	必須 家賃総額より50%~		
備考	ペット可(敷1) 保証会社必須(エボス) 退去時要清掃代 引越業者指定有 電力事業者指定有 解約予告50日前		

情報更新日 2024年7月20日

No.06070403

新宿本店 新宿区新宿3-21-4新宿ニュータウンビル1階
TEL: 03-6279-2032



みずあべや
水商売のお部屋

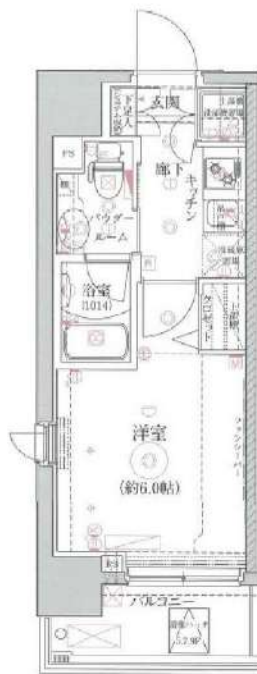


あずま通り店 新宿区歌舞伎町1-8-3良川ビル2階
TEL: 03-6205-5732

クレイシア品川戸越銀座

号室	賃料
801	90,000円

分譲賃貸マンション
インターネット(Wi-Fi)無料!
ペット飼育可 保証金二ヶ月(退去時償却)



管理費	10,000円		
敷金	0ヶ月	礼金	1ヶ月
所在地	東京都品川区 平塚3丁目13-15		
交通	東急池上線 戸越銀座 徒歩6分 東急池上線 荏原中延 徒歩7分 都営浅草線 戸越 徒歩7分		
構造	鉄筋コンクリート(RC造) 12階建		
専有面積	20.51㎡	開口部方位	南西
総戸数	31戸	間取り	1K
築年月	2017/02	契約期間	2年
入居日	9月下旬 08/30退去(入居中)		
設備等	都市ガス, 公共下水, 宅配BOX, バス・トイレ別, 浴室乾燥機, 室内洗濯機置き場, 角部屋, ペット相談, ガスコンロ, コンロ2口, バルコニー, エレベーター, エアコン, 独立洗面台, 防犯カメラ, 温水洗浄便座, ネット無料, グリル, 2面採光, モニタ付オートロック, ゴミ置場, シリンダーキー(ディンプル), ダブルロッカー, 24時間緊急通報システム		
備考	※365日以内の解約の場合、短期解約違約金 賃料(管理費込) 1ヶ月分 ※更新事務手数料: 新賃料の0.5ヶ月分 ※ルームクリーニング代(退去時支払): 38,500円(税込) FAST ASSIST24/月額: 850円(税込) 室内除菌消臭代: 5,500円(税込) 鍵交換料: 30,800円(税込) 保険料: 20,000円 2年 解約予告: 1ヶ月前		

写真はイメージです。
フローリングカラー: ホワイト
インターネットはギガプライズのみ利用可
※民泊利用不可
※※室内禁煙※※

- 保証会社加入必須
- 新日本信用保証
 - ①初回賃料総額40% (年額1万円)
 - ②初回賃料総額80% (年額無)
 - ③学生プラン初回3万円4年間年額無 (5年目~年額1万円)※要学生証コピー
口座振替手数料: 216円(税込)/月
 - クレディセゾン
 - ①初回賃料総額40% (年額1万円更新)
 ※賃料(管理費込)が15万円以上年額1.4万円
②学生プラン初回1.5万円年額1万円※要学生証コピー

図面が現状と異なる場合は現状優先とします。
更新料: 新賃料の1ヶ月分

新宿本店 新宿区新宿3-21-4新宿ニュータワービル1階
TEL: 03-6279-2032



みずぺや
水商売のお部屋



あずま通り店 新宿区歌舞伎町1-8-3良川ビル2階
TEL: 03-6205-5732

アクセスレジデンス目黒東 410

物件種別	間取り	賃料	管理費等
マンション	1K	99,500円	15,000円

敷金/保証金	0円	礼金/権利金	0円
敷引/償却金		更新料	1ヶ月(新賃料)
更新事務手数料			
その他費用	[一時金]クラブアセット(契約時・2年間):20,000円、クリーニング費用(退去時):49,500円、エアコン内部洗浄費用/台(退去時):13,200円、鍵交換費用(退去時):38,500円		
物件所在地	東京都品川区東五反田5丁目2-4		
交通	山手線 目黒駅 徒歩10分 都営浅草線 五反田駅 徒歩9分 東京メトロ南北線 白金台駅 徒歩12分		
間取り詳細	洋室 5.70畳, K 2.00畳		
構造	鉄筋コンクリート 4階 / 15階建		
面積	20.80㎡	向き	南東
築年月	2019年5月下旬	契約期間	普通借家契約 2年
退去日	2024年9月9日	入居時期	2024年9月下旬
駐車場	要問合せ 駐輪場 バイク置き場		
設備	バス・トイレ別、シャワー、ガスコンロ、ガスコンロ設置済、2口コンロ、システムキッチン、エアコン、室内洗濯機置場、CS、BS、フローリング、光ファイバー、食住戸、温水洗浄便座、浴室乾燥、ネット使用料不要、クローゼット、24時間換気システム、24時間緊急通報システム、2F以上、インターホン、ガスキッチン、ガス給湯、ダブルデインフルキー、モニター付オートロック、人感照明センサー、洗面化粧台、シューズボックス、オートロック、マルチメディアコンセント、上層無し、分譲タイプ、エレベーター、宅配BOX、外壁タイル張り、24時間ゴミ出し可		
入居諸条件	ペット可、ルームシェア不可、外国人相談、楽器使用不可、高齢者不可、事務所不可、二人入居不可、法人可		
損害保険	要 18,000円(2年)		
保証会社	必須 新日本信用保証50%またはルームバンクインシュア40%		
備考	引越業者指定有り:ベスト引越サービス/退去時費用は審査状況により先払いのケース有り/ペット飼育可能(小型犬・猫1匹まで)敷金1ヶ月追加/法人契約の場合、敷金礼金各1ヶ月分追加12ヶ月未満の解約の場合、短期解約違約金月額賃料1ヶ月分/解約予告2ヶ月前/アセットでんき利用必須/インターネット無料		



※図面と異なる場合は現況を優先となります。

新宿本店 新宿区新宿3-21-4新宿ニューターワビル1階
TEL: 03-6279-2032



みずべや
水商売のお部屋



あずま通り店 新宿区歌舞伎町1-8-3良川ビル2階
TEL: 03-6205-5732

ZOOM目黒かむろ坂 406

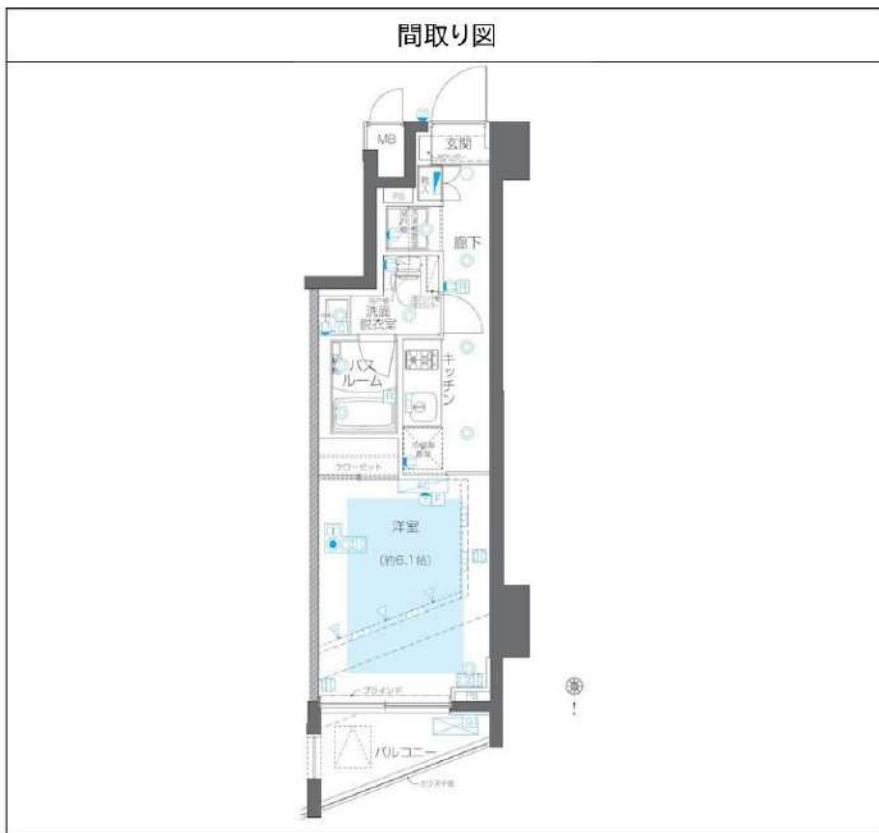
物件種別	間取り	賃料	管理費等
マンション	1K	104,000円	7,000円

敷金/保証金	104,000円	礼金/権利金	104,000円
敷引/償却金		更新料	1ヶ月(新賃料)
更新事務手数料			
その他費用	<small>[-一時金] 鍵交換費用(税込): 33,000円 [月次費用] 家財保険+付帯サービス(税込): 1,735円 (備考) ■契約時: 当月分+翌月分の賃料・管理費をお支払い頂きます ■ペット飼育時: 敷金1ヶ月追加(別途飼育相則参照・要申請書) ■解約時: ルームクリーニング費用及び借主負担分の原状回復費用をお支払い頂きます</small>		
物件所在地	東京都品川区小山台1丁目13番17号		
交通	東急目黒線 武蔵小山駅 徒歩7分 東急目黒線 不動前駅 徒歩10分		
間取り詳細	4階: 洋室 6.10畳		
構造	鉄筋コンクリート 4階 / 7階建		
面積	23.59㎡	向き	北
築年月	2021年10月25日	契約期間	普通借家契約 2年
退去日	2024年7月15日	入居時期	2024年8月上旬
駐車場	要問合せ 駐輪場 バイク置き場		
設備	2口ガス 独立洗面台 脱衣室 浴室換気乾燥機 追焚 温水洗浄便座 床暖房 エアコン フローリング		
入居諸条件	ペット可		
損害保険			
保証会社	必須 トーシンライフ、オリコフォレントインシュア、全保連/保証料: 初回=賃料等×50%、月額=賃料等×1%		
備考	■民泊利用不可 ■自転車: 月額500円 バイク: 月額2,000円(契約時2年間一括払い※台数要確認) ■部屋タイプ:H ■外国籍相談可(申込条件: 在留カード必須、日本語読み書き出来る方、連帯保証人必須: 日本人又は永住者) ■一部法人保証会社未加入時: 敷金・礼金を各1ヶ月追加 ◆内見予約は『スマート内覧』◆		

外観



その他



※図面と異なる場合は現況を優先となります。

新宿本店 新宿区新宿3-21-4新宿ニュータウンビル1階
TEL: 03-6279-2032



みずべや
水商売のお部屋



あずま通り店 新宿区歌舞伎町1-8-3良川ビル2階
TEL: 03-6205-5732