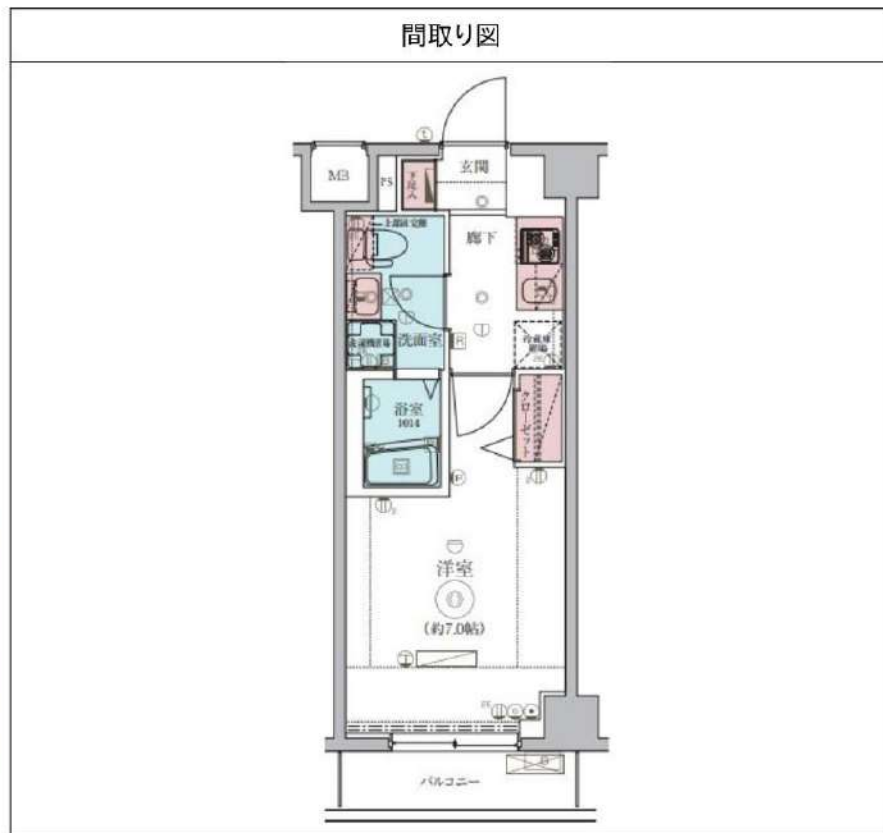


LEXE鷺沼 204

物件種別	間取り	賃料	管理費等
マンション	1K	82,000円	15,000円

【Wi-Fiインターネット無料!※ギガプライズ】ペット可 高級分譲賃貸マンション

【Wi-Fiインターネット無料!※ギガプライズ】ペット可 高級分譲賃貸マンション



敷金/保証金	0円	礼金/権利金	82,000円
敷引/償却金	0円	更新料	1.5ヶ月(新賃料)
更新事務手数料			
その他費用			
物件所在地	神奈川県川崎市宮前区鷺沼1丁目10-43		
交通	東急田園都市線 鷺沼駅 徒歩3分 東急田園都市線 宮前平駅 徒歩17分 東急田園都市線 たまプラーザ駅 徒歩23分		
間取り詳細			
構造	鉄筋コンクリート 2階 / 5階建		
面積	23.10㎡	向き	東
築年月	2015年11月	契約期間	普通借家契約 2年
退去日		入居時期	2024年9月23日
駐車場	駐輪場 バイク置き場		
設備	浴室乾燥, ガス給湯, バス・トイレ別, CS, シャワー, 2口コンロ, ガスキッチン, 温水洗浄便座, エアコン, 洗面所独立, 室内洗濯機置場, 押入, BS, モニタ付オートロック, シューズボックス, ネット使用料不要, クローゼット, フローリング, トイレ有, ガスコンロ, 防犯ガラス, ユニットバス, バス有, システムキッチン, TVインターホン, デザイナーズ, エレベーター, 外壁タイル張り, 宅配BOX		
入居諸条件	ペット可, 事務所不可, 二人入居可		
損害保険	要 23,000円(2年)		
保証会社	可 保証会社必須/～50%		
備考	■入居中サポート/21450円 ■抗菌代/17600円 ■事務手数料/11000円 ■保証会社必須/～50% ■保険/23000円 ■鍵費用/22000円 ■契約期間(2年普借)※違約金有☆AZPの賃料+1万円でスーパーゼロプラン適用★0 ■ペット飼育時条件有 ■告知事項あり		

※図面と異なる場合は現況を優先となります。

新宿本店 新宿区新宿3-21-4新宿ニューパークビル1階
TEL: 03-6279-2032



みずべや
水商売のお部屋



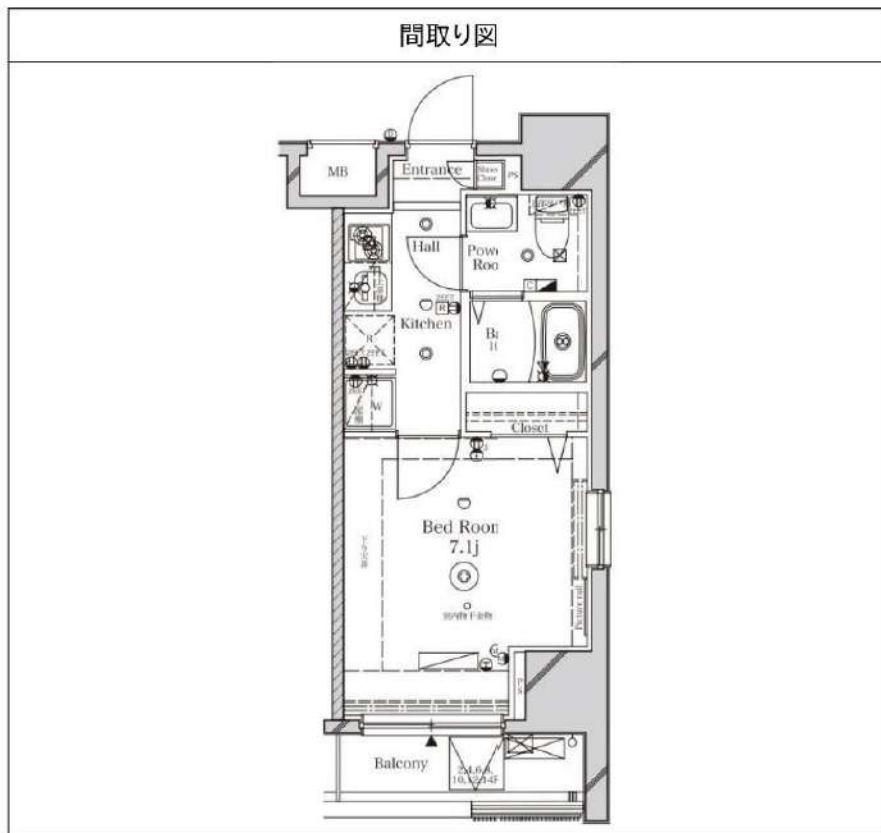
あずま通り店 新宿区歌舞伎町1-8-3良川ビル2階
TEL: 03-6205-5732

ラフィスタ川崎 1001

物件種別	間取り	賃料	管理費等
マンション	1K	86,000円	15,000円

アクセス良好!セキュリティも室内設備も充実!ペット可 高級分譲
賃貸マンション♪

アクセス良好!セキュリティも室内設備も充実!ペット可 高級分譲賃貸マンション♪



敷金/保証金	0円	礼金/権利金	0円
敷引/償却金	0円	更新料	1.5ヶ月(新賃料)
更新事務手数料			
その他費用			
物件所在地	神奈川県川崎市幸区南幸町2丁目60-1		
交通	京浜東北線 川崎駅 徒歩8分 京急本線 京急川崎駅 徒歩14分 東海道本線(東日本) 川崎駅 徒歩8分		
間取り詳細			
構造	鉄筋コンクリート 10階 / 14階建		
面積	22.80㎡	向き	北東
築年月	2015年1月	契約期間	普通借家契約 2年
退去日		入居時期	2024年10月10日
駐車場	駐輪場 バイク置き場		
設備	浴室乾燥, ガス給湯, バス・トイレ別, CS, シャワー, 2口コンロ, ガスキッチン, 温水洗浄便座, エアコン, 室内洗濯機置場, 押入, BS, シューズボックス, モニタ付オートロック, 洗面化粧台, クローゼット, フローリング, トイレ有, ガスコンロ, ユニットバス, バス有, システムキッチン, TVインターホン, デザイナーズ, エレベーター, 外壁タイル張り, 宅配BOX, 防犯カメラ		
入居諸条件	ペット可, 事務所不可, 二人入居可		
損害保険	要 23,000円(2年)		
保証会社	必須 保証会社必須/～50%		
備考	■入居中サポート/21450円 ■抗菌代/17600円 ■事務手数料/11000円 ■保証会社必須/～50% ■保険/23000円 ■鍵費用/22000円 ■契約期間(2年普借)※違約金有☆AZPの賃料+1万円でスーパーゼロプラン適用★0 ■ペット飼育時条件有		

※図面と異なる場合は現況を優先となります。

新宿本店 新宿区新宿3-21-4新宿ニートワークビル1階
TEL: 03-6279-2032



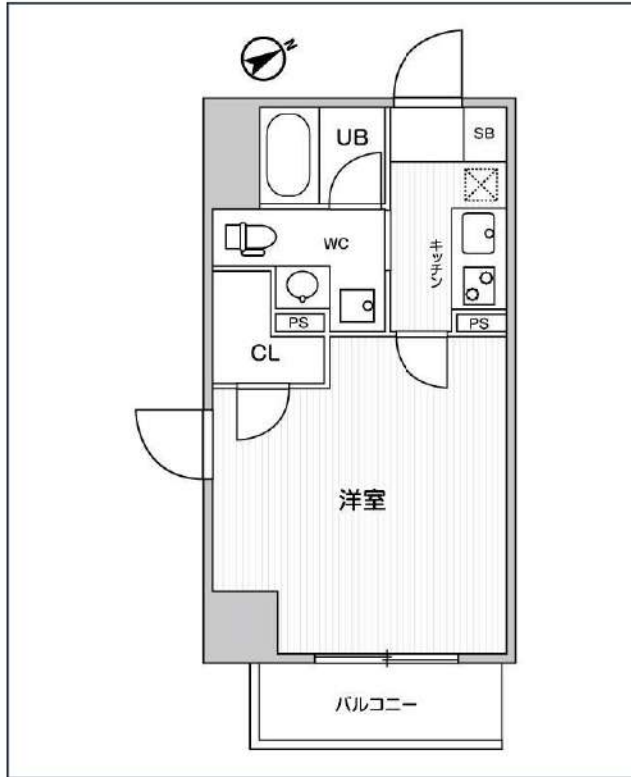
みずべや
水商売のお部屋



あずま通り店 新宿区歌舞伎町1-8-3良川ビル2階
TEL: 03-6205-5732

グラシアプレイス川崎駅前

JR京浜東北線「川崎」徒歩3分
京急本線「京急川崎」徒歩2分
JR東海道本線「川崎」徒歩3分



号室	賃料	
501	96,000円	

共益費	15,000円	
敷金	なし	礼金 0円
所在地	神奈川県川崎市川崎区駅前本町14-35	
構造・階建	RC 5階部分 / 地上11階、地下0階	
築年月	2021年8月	総戸数 40
間取り	1K	専有面積 22.7㎡
契約期間	普通借家2年	開口向き
保険		連帯保証人 指定しない

保証会社		
その他費用	鍵交換費用24,200円 税込、Goodプレミアムα (24Hサポートのみ) 11,000円 税抜(入居時)、住宅総合保険(フレックス)20,000円 非課税(入居時)、Goodプレミアムα 登録料2,000円/税抜(入居時)	
入居時期	即入居可	退去予定日 -

備考
特約等につきましてはGoodリアルエステート仲介会社様専用サイトの部屋詳細をご確認下さい。

オートロック	宅配ボックス	専用ゴミ置き場	浴室乾燥機	ウォシュレット	エレベーター	礼金0	楽器可	独立洗面台	洗面所独立	シャワー・ドレッサー	洗濯機置場室内
バス・トイレ別	コンロ2口	システムキッチン	エアコン	24H暖房システム	下駄箱	防犯カメラ	光ファイバー	集合ポスト	即入居可	フローリング	ベランダ・バルコニー

※現況と図面に相違がある場合は、現況優先となります。

新宿本店 新宿区新宿3-21-4新宿ニューターワビル1階
TEL: 03-6279-2032



みずべや
水商売のお部屋

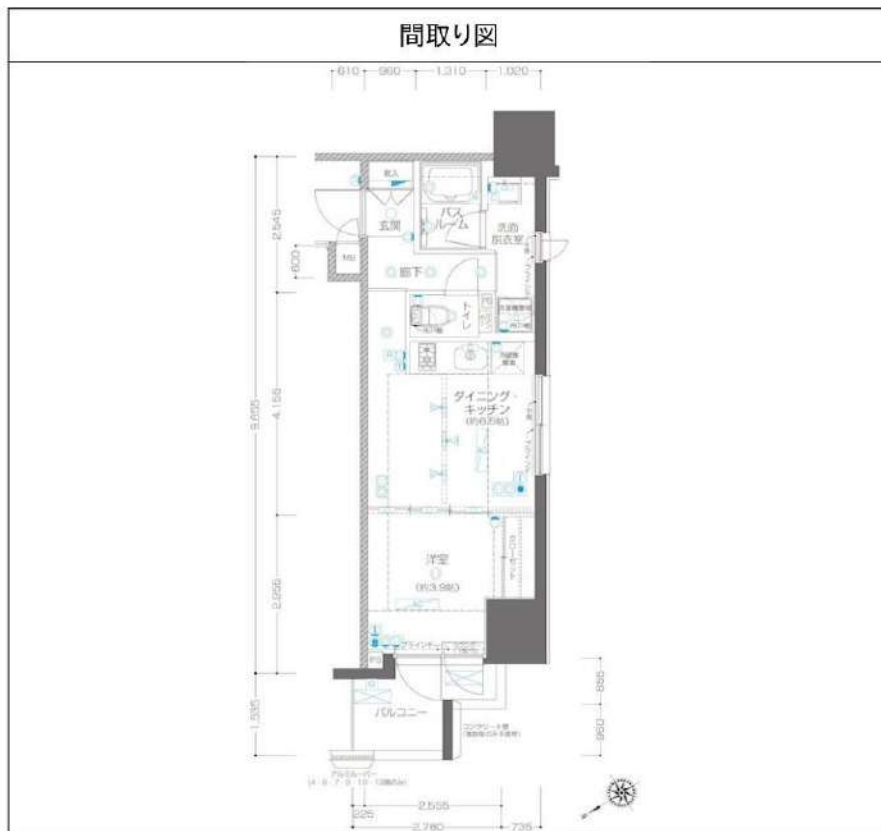


あずま通り店 新宿区歌舞伎町1-8-3良川ビル2階
TEL: 03-6205-5732

ZOOM川崎EAST 1305

物件種別	間取り	賃料	管理費等
マンション	1DK	128,000円	10,000円

敷金/保証金	128,000円	礼金/権利金	128,000円
敷引/償却金		更新料	1ヶ月(新賃料)
更新事務手数料			
その他費用	<small>[-一時金] 鍵交換費用(税込): 33,000円 [月次費用] 家財保険+付帯サービス(税込): 1,835円 (備考) ■契約時: 当月分+翌月分の賃料・管理費をお支払い頂きます ■ペット飼育時: 敷金1ヶ月追加(別途飼育相則参照・要申請書) ■解約時: ルームクリーニング費用及び借主負担分の原状回復費用をお支払い頂きます</small>		
物件所在地	神奈川県川崎市川崎区東田町10-2		
交通	京浜東北線 川崎駅 徒歩7分 京急本線 京急川崎駅 徒歩8分 南武線 川崎駅 徒歩7分		
間取り詳細	13階: DK 6.50畳, 洋室 3.90畳		
構造	鉄筋コンクリート 13階 / 15階建		
面積	31.34㎡	向き	北西
築年月	2020年10月5日	契約期間	普通借家契約 2年
退去日	2024年7月15日	入居時期	2024年8月上旬
駐車場	要問合せ 駐輪場 バイク置き場		
設備	2口ガス 独立洗面台 脱衣室 浴室換気乾燥機 追焚 温水洗浄便座 角部屋 二面採光		
入居諸条件	ペット可, 二人入居可		
損害保険			
保証会社	必須 トーシンライフ、オリコフォレントインシュア、全保連/保証料: 初回=賃料等×50%、月額=賃料等×1%		
備考	■民泊利用不可 ■自転車: 月額500円 バイク: 月額2,000円(契約時2年間一括払い※台数要確認) ■部屋タイプ: E ■外国籍相談可(申込条件: 在留カード必須、日本語読み書き出来る方、連帯保証人必須: 日本人又は永住者) ■一部法人保証会社未加入時: 敷金・礼金を各1ヶ月追加 ◆内見予約は『スマート内覧』◆		



※図面と異なる場合は現況を優先となります。

新宿本店 新宿区新宿3-21-4新宿ニュータワービル1階
TEL: 03-6279-2032



みずやべや
水商売のお部屋



あずま通り店 新宿区歌舞伎町1-8-3良川ビル2階
TEL: 03-6205-5732

オープブルーム溝の口

SET・UP賃貸[家具・家電付き]

間取り図



基本情報

住所	神奈川県川崎市高津区久本2丁目 9-1	号室	201
交通	1 南武線武蔵溝ノ口駅 徒歩8分	間取り	1LDK
	2 東急田園都市線溝の口駅 徒歩9分	広さ	壁芯39.46㎡
	3 東急田園都市線梶が谷駅 徒歩13分	方角	北東
築年月	2024年5月	構造	RC・5階建
現況	期日指定 2024年8月中旬		

賃料等

敷金	0ヶ月	礼金	1ヶ月
賃料	147,000円		
共益費	11,000円		

●SBI日本少額短期保険/20,000円 契約期間2年 ●再契約料/新賃料の1ヵ月

■鍵交換代33,000円 ■退去時クリーンコート代55,000円 ■事務手数料22,000円 ■退去時精算手数料5,500円 (最終請求時) ■指定賃貸保証加入 (総賃料100%) ■賃料等引き落とし料330円/月 ■家具家電撤去費用38,500円 (家具家電無し契約を希望の場合) ■短期解約違約金: 賃料1ヶ月分 (1年未満) ■モバイルwifi (50GB) 付 ■民泊・簡易宿泊による利用及びそれに伴う広告等は一切禁止 ■法人で保証会社加入無しの場合、敷金1ヵ月 ■海外審査相談可 ■全物件先行契約になります。 ■事務所・SOHO利用禁止 ■外国籍の方: GTN加入要 (海外審査OK) 初回保証料: 賃料総額100% 月次手数料2,330円 (税込) ■プレミアムシリーズ

設備

エレベーター / 宅配ボックス / フローリング / 家具・家電付 / エアコン / 人感照明センサー / ネット使用料不要 / TVインターホン / システムキッチン / 給湯 / バストイレ別 / 脱衣所 / 浴室乾燥機 / 追い焚き / 温水洗浄便座 / 洗面所独立 / 暖房便座 / クロゼット / オートロック / 敷金不要 / 外国人可

建物内観



外観画像



SET UP賃貸 (家具・家電付き) 対応

[家具・家電付き基本内容] 条件をご確認ください。

- TV
- 冷蔵庫
- レンジ
- ベット
- デスク
- チェア
- カーテン
- その他備品

※物件により異なる場合がございます。詳しくはお問合せ下さい。



新宿本店

新宿区新宿3-21-4新宿ニュータワービル1階
TEL: 03-6279-2032



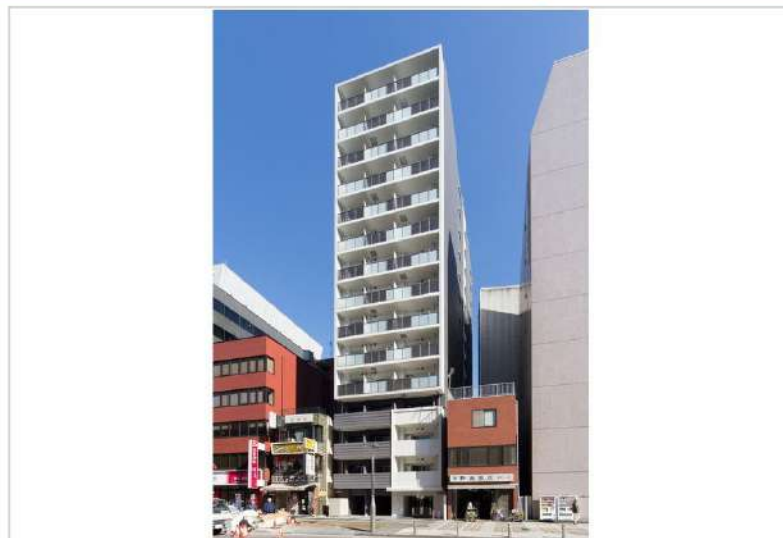
みずべや
水商売のお部屋



あずま通り店

新宿区歌舞伎町1-8-3良川ビル2階
TEL: 03-6205-5732

賃料	159,300円
共益費	20,700円
礼金	1ヶ月
敷金	1ヶ月
駐車場	
間取	1DK
間取詳細	
専有面積	43.5㎡
構造・規模	RC 地上15階、地下0階 12階部分
築年月	2016年1月31日
開口方位	南西



契約期間	2年（普通借家契約）
入居日	相談



所在地	神奈川県川崎市川崎区東田町2番19号
交通	JR東海道本線 川崎駅 徒歩8分

共有部設備
エレベーター(1基)、バイク置き場、バイク置き場

備考
・クリーニング代 m ² 数×2,750円(税込)・鍵交換代 38,500円・保証料50%(月額)1.5%・安心クラブ入会金 5,500円 月額880円・更新料・契約事務手数料 10,000円・違約金設定あり・ペット飼育可能物件のみ登録料・消毒費設定あり・少額短期保険料 40㎡未満 18,000円 40㎡以上 22,500円

専有部設備
エアコン(1)、給湯、洗面所独立、洗濯機置き場(室内)

情報公開日	2024/07/19
-------	------------

※図面と異なる場合は現況を優先とします。



新宿本店 新宿区新宿3-21-4新宿ニューパークビル1階
TEL: 03-6279-2032



みずべや
水商売のお部屋



あずま通り店 新宿区歌舞伎町1-8-3良川ビル2階
TEL: 03-6205-5732

GENOVIA 川崎鈴木町 skygarden 125 号室

今なら礼金0
初期費用抑えたい方にオススメ!

築浅分譲賃貸マンション

京急大師線「鈴木町駅」徒歩5分 京急大師線「川崎大師駅」徒歩8分

礼金 0 敷金 1

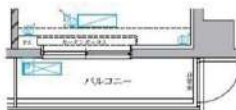
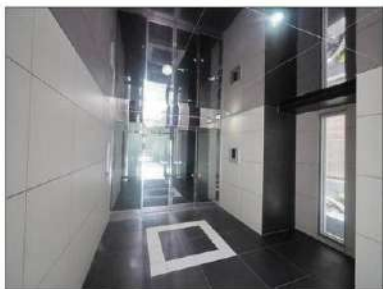
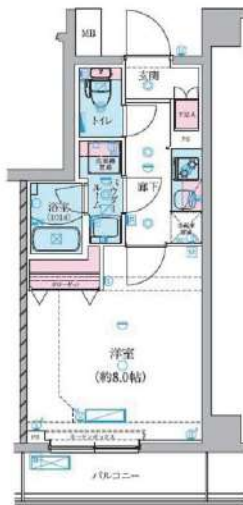
- ★ 都心への快適アクセス
- ★ 充実の設備
- ★ 安心のセキュリティ
- ★ 2人同居可能

ペット飼育
相談OK!

外国籍の方
相談OK!

職種・業態
相談OK!

間取り：1K 洋室 8.0 帖
※図面と現況に相違がある場合は、現況優先と致します。



125号室 部分図

《共用部分設備》

- ・TVモニター付オートロックシステム
- ・エレベーター1基・建物専用ゴミ置場
- ・地上デジタル放送・BS/C S110°アンテナ
- ・宅配BOX・メールBOX

《専有部分設備》

- ・システムキッチン・2口コンロ
- ・浴室換気乾燥暖房機・洗浄機能付便座
- ・クローゼット・シューズボックス・エアコン
- ・インターホン・フローリングフロア

物件概要

◇住居表示	：神奈川県川崎市川崎区伊勢町 17-3
◇専有面積	：25.87 m ² / (1K)
◇敷金	：1ヶ月
◇礼金	：無
◇共益費	：10,000円
◇建物構造	：鉄筋コンクリート造 6階建て
◇ペット	：飼育可能
◇築年数	：2023年6月
◇総戸数	：152戸
◇管理会社	：株式会社グッドコム
◇管理方式	：巡回
◇入居可能時期	：8月下旬

※家賃・申込状況については
随時変動しておりますので必ずご確認ください。

ガス：都市ガス 電気：東京電力
水道：公営水道 下水：公営下水道

備考

◇ペット飼育時	：敷金2ヶ月 (1ヶ月償却)
◇火災保険	：20,000円 / 2年
◇くらシード	：15,000円 (税別) / 24時間サービス
◇鍵交換費	：25,000円 (税別)
◇更新料	：新賃料の1ヶ月分 + 別途手数料
◇保証料	：初回保証料 月額家賃4.0%~
◇書類作成費	：5,000円 (税別)

作成日：2024/7/12

賃料 **75,000** 円

》 築浅物件!!
》 駅前大型ショッピングセンター!

新宿本店 新宿区新宿3-21-4新宿ニートーワビル1階
TEL：03-6279-2032



みずばや
水商売のお部屋



あずま通り店 新宿区歌舞伎町1-8-3良川ビル2階
TEL：03-6205-5732