

物件ID:4405*36

木下の賃貸
KINOSHITA GROUP

プレール・ドゥーク清澄白河

住み替え応援システムRe・Room
家賃でポイントがたまる！
住み替えて使ってお得！

安心管理システム24時間管理
学生・女性にオススメ

洋室6.8帖 西向き【室内写真反転タイプ】

浴室換気乾燥機 ウォシュレット 2口ガスコンロ

ペット飼育相談可(犬または猫1匹、敷金2か月)



新生活応援
家具家電リース

■配送料無料 ■設置料無料 ■撤去料無料

新生活応援に合わせた初期費用が安心です

単身	4ヶ月	5,500円	10ヶ月	9,900円
単身	4ヶ月	4,400円	10ヶ月	8,800円

木下の賃貸友の会
詳細はこちら▶



※図面と現況が異なる場合には現況を優先とします。

ACCESS

東京メトロ半蔵門線 清澄白河駅 徒歩10分

都営大江戸線 門前仲町 徒歩12分
東京メトロ東西線 木場 徒歩10分

408号室

賃料 **81,000円**
管理費 **8,000円**
敷金 **0ヶ月 礼金 1ヶ月**

OUTLINE

間取り	1K	タイプ		専有面積	21.56㎡
入居日	2024年08月中旬		内見	7/31~	
「木下の賃貸」友の会費 1,980 円(税込)/月額					
所在地 東京都江東区平野2丁目16-17					
構造	RC造		規模	8階建4階	
竣工日	2007年02月		総戸数	67戸	
駐車場数	有		空	き要確認	
駐輪場数	有		空	き要確認	
駐車場敷金	なし		駐車場賃料	27,500 円/月額	
ペット飼育	不可		ペット飼育の場合の敷金		
方位	西		ガス	※CDエナジーダイレクト推奨	
株式会社キノシタコミュニティ			電	※CDエナジーダイレクト推奨	

LEASE CONDITION

契約期間	2年	更新料	新賃料	1.25	ヶ月
解約予告	1ヶ月前に文書で当社宛に通知				
スマートの会費	27,500 円(税込)	消毒代	26,400 円(税込)		
定額ルームクリーニング代	63,800 円(税込)				

EQUIPMENT

オートロック	○	洗濯機置場	○	バルコニー	○
エレベーター	○	浴室乾燥機	○	CATV	○
TVモニター付きインターフォン	○	洗浄機能付暖房便座	○	BSアンテナ	○
宅配ボックス	○	追い焚き	○	CSアンテナ	○
ガスコンロ	○	居室床材フローリング	○	カーシェアリング	
IHクッキングヒーター	○	エアコン	○		
独立洗面台		浄化槽			

①保証会社加入必須。木下グループ保証：初回保証料80%、利用手数料月額550円(税込)、継続保証委託料20,000円(2年毎)

②木下の賃貸友の会加入必須。入居者補償制度、住まいのトラブル緊急サポート等のサービスを提供。月額1,980円(税込)~/法人プラン月額990円(住まいのトラブル緊急サポートのみ)

③12か月未満の解約時、賃料1か月分の違約金が御座います。

④CATV、BS-CS110、インターネット等(導入されているか否かは要確認)には別途契約、費用がかかります。

備考

新宿本店

新宿区新宿3-21-4新宿ニューワールドビル1階
TEL: 03-6279-2032



みずべや
水商売のお部屋



あずま通り店

新宿区歌舞伎町1-8-3良川ビル2階
TEL: 03-6205-5732

フェニックス日本橋浜町公園 204

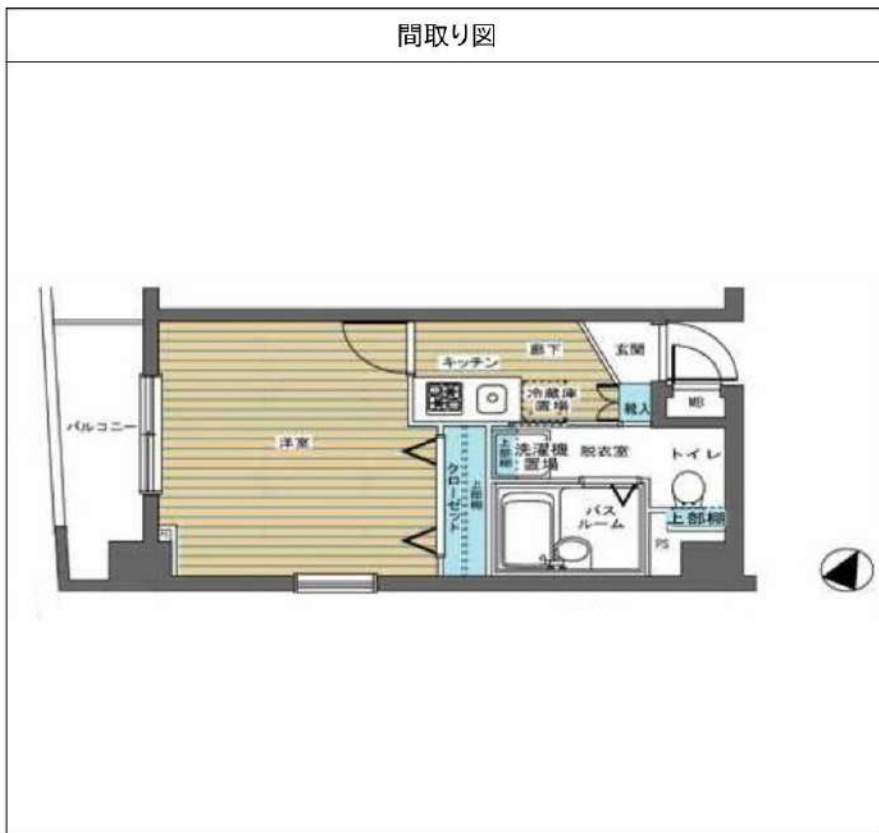
物件種別	間取り	賃料	管理費等
マンション	1K	84,000円	8,000円

敷金/保証金	84,000円	礼金/権利金	84,000円
敷引/償却金		更新料	1ヶ月(新賃料)
更新事務手数料			
その他費用	<small>[-一時金] 鍵交換費用(税込): 27,500円 [月次費用] 家財保険+付帯サービス(税込): 1,735円 (備考) ■契約時: 当月分+翌月分の賃料・管理費をお支払い頂きます ■解約時: ルームクリーニング費用及び借主負担分の原状回復費用をお支払い頂きます</small>		
物件所在地	東京都中央区日本橋浜町2丁目51-2		
交通	都営新宿線 浜町駅 徒歩3分 東京メトロ半蔵門線 水天宮前駅 徒歩7分 東京メトロ日比谷線 人形町駅 徒歩9分		
間取り詳細	2階: 洋室 7.00畳		
構造	鉄骨鉄筋コンクリート 2階 / 11階建		
面積	23.50㎡	向き	南西
築年月	2000年7月17日	契約期間	普通借家契約 2年
退去日	2024年8月25日	入居時期	2024年9月中旬
駐車場	駐輪場		
設備	2口ガス 脱衣室 浴室換気乾燥機 エアコン フローリング 室内洗濯機置場 角部屋 二面採光		
入居諸条件			
損害保険			
保証会社	必須 トーシンライフ、オリコフォレントインシュア、全保連/保証料: 初回=賃料等×50%、月額=賃料等×1%		
備考	■民泊利用不可 ■自転車: 月額500円(契約時2年間一括払い※台数要確認) ■部屋タイプ: D ◆内見予約は『スマート内覧』◆ ※内装は入居までに変更となる場合がございます ■外国籍相談可(申込条件: 在留カード必須、日本語読み書き出来る方、連帯保証人必須: 日本人又は永住者) ■一部法人保証会社未加入時: 敷金・礼金を各1ヶ月追加		

外観



その他



※図面と異なる場合は現況を優先となります。

新宿本店 新宿区新宿3-21-4新宿ニュータワービル1階
TEL: 03-6279-2032



みずべや
水商売のお部屋



あずま通り店 新宿区歌舞伎町1-8-3良川ビル2階
TEL: 03-6205-5732

敷金0・礼金0★
入居日から使えるインターネット無料♪



Art Avenue オススメポイント!!

インターネットの最大通信速度1Gbps♪大島駅徒歩5分♪南向き
・最上階角部屋♪3.5帖ロフト付き★浴室乾燥機・独立洗面台・2
口ガスコンロなど設備充実!安心のオートロック・カラーモニター付
インターホン完備!便利な敷地内ごみ置場・宅配ボックス★ダイエ
ーまで徒歩4分(250m)★徒歩3分(170m)のバス停「中の橋通
り」から亀戸駅行きのバス路線あり★



●敷金なし物件で図面記載以外の保証会社を利用される場合、敷金1か月が追加になる場合がございます。 ●広告期間:2024年08月未迄
●図面と現況が異なる場合は現況優先となります。写真は同物件・別部屋の場合がございます。●消費税相当分は変動するものとします。
●図面記載の寸法は目安です。現況優先となりますので、必ずご自身で採寸をお願いいたします。●洗濯パンの寸法は外寸です。
●カーテンレールの高さも固定ランナーの下から床までの高さマイナス1cm、幅は可動の固定ランナー間を計測しています。

ミイェ大島 304

ミイェオオマ

都営新宿線 大島 駅徒歩5分
都営新宿線 東大島 駅徒歩7分
JR総武線 亀戸 駅徒歩20分

〒136-0072 東京都 江東区大島 7- 21- 17

入居時期 2024年9月中旬

賃料	85,000円	共益費	3,000円
敷金	--	礼金	--
●契約形態:再契約型定期借家		●契約期間:1年	
●解約予告:1ヶ月前通知		●敷金償却:	
●再契約料:新賃料の0.5ヶ月分		●再契約事務手数料:	

建物概要

- 構造:木造3階建て(所属階3階)
- 完成:2021年05月
- 総戸数:12戸
- 間取/専有面積:1K/20.03㎡

設備

オールガス有ダクト式/バス別/エアコン台数1/コンロ2口 設置済み/洗濯機置場室内/照明台数1/収納数1/シューズボックス数2/バルコニー/ロフト3.5帖/角部屋/システムキッチン/浴室乾燥機/洗浄便座/暖房便座/洗面所独立/洗面化粧台/フローリング/TVモニター付インターネット/オーロック/ダブルロック/ガスファン/敷地内ごみ置場/宅配ボックス/インターネット接続無料ファミリーネット最大通信速度1Gbps・差せば使用可/駐輪場あり敷地内各世帯1台まで利用不可

諸費用

Art Club [月額] 1,320円 鍵交換代 22,000円 諸経費 1,100円

その他条件

- 保証会社加入必須:スカイレント※月額費用の50%(スカイレント加入料下限20,000円)月額保証料1,000円(非課税)
- 再契約型定期借家契約・Art Club・家財保険・24時間緊急対応サービスをセットにしたサービス・諸経費:書類作成・郵送料金・契約開始後1年未満解約の場合違約金1ヶ月(賃料+共益費)済・プロパンガスのご契約時、保証金がかかる場合がございます。詳細はガス会社にお問い合わせください。●アクセントクロスは変更となる場合があります。

新宿本店 新宿区新宿3-21-4新宿ニューターワビル1階
TEL:03-6279-2032

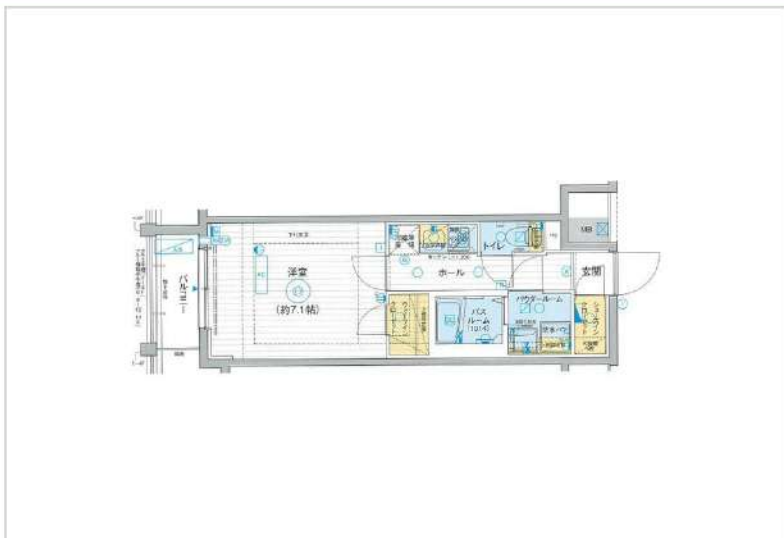


みずべや
水商売のお部屋



あずま通り店 新宿区歌舞伎町1-8-3良川ビル2階
TEL:03-6205-5732

賃料	90,900円
共益費	14,100円
礼金	1ヶ月
敷金	1ヶ月
駐車場	
間取	1K
間取詳細	
専有面積	25.56㎡
構造・規模	RC 地上15階、地下0階 2階部分
築年月	2017年4月20日
開口方位	西



契約期間	2年（普通借家契約）
入居日	相談



所在地	東京都江東区東陽3丁目21番3号
交通	東京メトロ東西線 木場駅 徒歩4分

共有部設備

エレベーター(1基)、バイク置き場、バイク置き場

備考	・クリーニング代 m ² 数×2,750円(税込)・鍵交換代 38,500円・保証料50%(月額)1.5%・安心クラブ入会金 5,500円 月額880円・更新料・契約事務手数料 10,000円・違約金設定あり・ペット飼育可能物件のみ登録料・消毒費設定あり・少額短期保険料 40㎡未満 18,000円 40㎡以上 22,500円
----	--

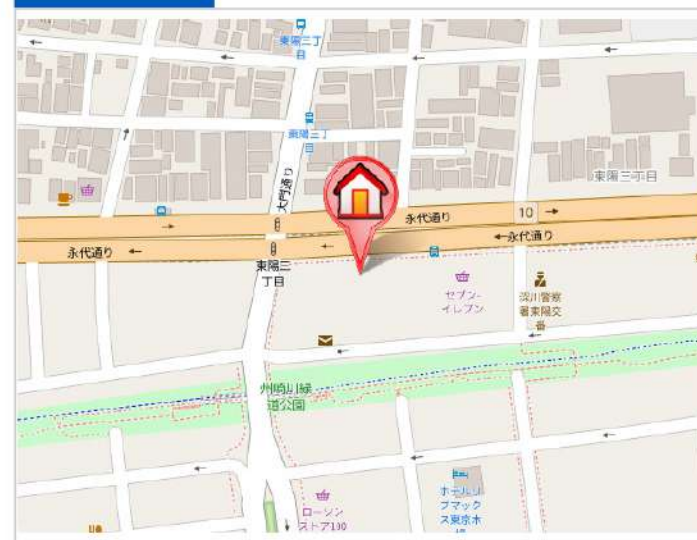
専有部設備

エアコン(1)、給湯、洗面所独立、洗濯機置き場(室内)

情報公開日	2024/07/19
-------	------------

※図面と異なる場合は現況を優先とします。

現地 MAP



新宿本店 新宿区新宿3-21-4新宿ニュータワービル1階 TEL: 03-6279-2032
 
みずべや 水商売のお部屋
 
あずま通り店 新宿区歌舞伎町1-8-3良川ビル2階 TEL: 03-6205-5732

解約予定
9月8日

先行契約のみ
先行申込不可

内見の可否については
内見予約くんを
ご確認ください



FANTAS ライフサポート

- 24時間
かけつけ
- 24時間
解決支援
- 住まいの
保障

FANTAS ライフサポート
Premium

- 24時間
かけつけ
- 近隣トラブル
解決支援
- 住まいの
保障
- 入居者専用
受付サービス

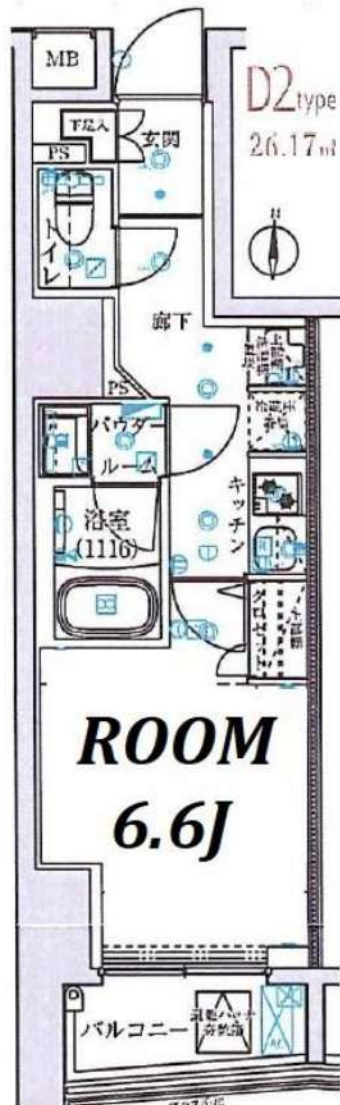
▼設備一覧

- オートロック
 - モニター付きインターホン
 - システムキッチン
 - ガスコンロ
 - IHクッキングヒーター
 - エアコン
 - バス・トイレ別
 - 温水洗浄便座
 - 浴室乾燥機
 - 独立洗面台
 - 室内洗濯機置場
 - エレベーター
 - 宅配ボックス
 - 駐車場
 - 駐輪場
 - バイク置場
 - 敷地内ゴミ置き場
 - CATV
 - BS
 - CS
 - インターネット対応
- ※空き状況/料金は
建物管理会社へ
確認ください
- ※詳細は建物管理会社へ要確認

※2名入居可能
※外国籍相談可 条件：日本語日常会話可/社会人or4年制大学生
※学生・20歳未満契約不可

- 居室照明がある場合は残置物扱いとなります。
- 築年数に応じて建物の大規模修繕が発生する可能性があります。状況については建物管理会社へお問い合わせください。
- 図面と現況が異なる場合は現況を優先致します。

★電気：東京電力 ★ガス：東京ガス ★水道：公営



物件名	ARTESSIMO CORSO		
間取	1K		
賃料	908号室	98,000	円
管理費	5,000		円
敷金	0	ヶ月	礼金 0 ヶ月
〒	136-0072		
住所	東京都江東区大島1-29-4		
交通	都営新宿線 西大島駅 徒歩2分 都営新宿線・東京メトロ半蔵門線 住吉駅 徒歩10分		
構造	鉄筋コンクリート造 地上13階建		
竣工	2019年4月	専有部	26.17㎡
入居開始日	9月下旬予定	開口部	南
契約区分	普通借家	契約期間	2年
更新料	新賃料1.5ヶ月	解約予告	2ヶ月前
建物管理	株式会社G&G Community 0120-32-0571		
ペット飼育	小型犬・猫1匹まで 敷金2ヶ月(償却なし) ※細則は建物管理会社へ要確認		
備考	<p>【契約時請求】</p> <ul style="list-style-type: none"> ● FANTAS ライフサポート 2,200+税/月 ※必須 ● プレミアム版 3,000+税/月 ※任意 ● 書類作成代：20,000円(税別) ● 保証会社加入必須 ● エボス：初回100%+年10,000円+月額1% ↓否認の場合 ● 全保連：初回100%+月額1.5% ● 鍵交換必須 30,000円(税別) <p>※契約金入金後の発注となり、申込から入居までの期間によっては交換作業が入居後となります。</p> <p>【退去時請求】</p> <ul style="list-style-type: none"> ● クリーニング代：40,000円(税別) ● エアコン洗浄代：18,000円(税別)/台 ● 1年未満の解約は違約金2ヶ月 ● 1年以上2年未満の解約は違約金1ヶ月 <p>※審査により条件変更もあります。</p>		

新宿本店 新宿区新宿3-21-4新宿ニュータワービル1階
TEL：03-6279-2032



みずべや
水商売のお部屋



あずま通り店 新宿区歌舞伎町1-8-3良川ビル2階
TEL：03-6205-5732

物件ID:13371*38

木下の賃貸
KINOSHITA GROUP

プレール・ドゥーク門前仲町Ⅲ

住み替え応援システムRe・Room
家賃でポイントがたまる！
住み替えて使ってお得！

安心管理システム24時間管理
学生・女性にオススメ

築浅分譲賃貸マンション 門前仲町駅徒歩5分

インターネット(FGBB)月額基本使用料無料(Wi-Fi導入有)

ペット相談可(小型犬または猫1匹、敷金プラス2ヶ月)



新生活応援
家具家電リース

【配達料無料】 【設置料無料】 【撤去料無料】

新生活応援の初期費用が0円！

家具4点セット	家具10点セット
月額 5,500円	月額 9,900円
家具4点セット	家具8点セット
月額 4,400円	月額 8,800円

木下の賃貸 友の会
詳細はこちら▶



※図面と現況が異なる場合には現況を優先とします。

ACCESS

東京メトロ東西線 門前仲町駅 徒歩5分

都営大江戸線 清澄白河 徒歩12分
東京メトロ半蔵門線 水天宮前 徒歩13分

1003号室

賃料 109,000円

管理費 10,000円

敷金 0ヶ月 礼金 1ヶ月

OUTLINE

間取り	1K	タイプ		専有面積	26.66㎡
入居日	2024年09月上旬	内見			8/25~
「木下の賃貸」友の会費		1,980 円(税込)/月額			
所在地	東京都江東区福住1丁目11-2				
構造	RC造	規模	10階建10階		
竣工日	2020年11月	総戸数	82戸		
駐車場数	有	空	き要確認		
駐輪場数	有	空	き要確認		
駐車場敷金	なし	駐車場賃料	0 円/月額		
ペット飼育	相談	ペット飼育の場合の敷金	敷金2ヶ月		
方位	南東	ガス	※CDエナジーダイレクト推奨		
会社名	株式会社キノシタコミュニティ				
電気	※CDエナジーダイレクト推奨				

LEASE CONDITION

契約期間	2年	更新料	新賃料	1.25	ヶ月
解約予告	1ヶ月前に文書で当社宛に通知				
スマートロック費用	27,500 円(税込)	消毒代	26,400 円(税込)		
定額ルームクリーニング代	63,800 円(税込)				

EQUIPMENT

オートロック	○	洗濯機置場	○	バルコニー	○
エレベーター	○	浴室乾燥機	○	CATV	○
TVモニター付きインターフォン	○	洗浄機能付暖房便座	○	BSアンテナ	○
宅配ボックス	○	追い焚き	○	CSアンテナ	○
ガスコンロ	○	居室床材フローリング	○	カーシェアリング	○
IHクッキングヒーター	○	エアコン	○		
独立洗面台	○	浄化槽	○		

①保証会社加入必須。木下グループ保証:初回保証料80%、利用手数料月額550円(税込)、継続保証委託料20,000円(2年毎)

②木下の賃貸友の会加入必須。入居者補償制度、住まいのトラブル緊急サポート等のサービスを提供。月額1,980円(税込)~/法人プラン月額990円(住まいのトラブル緊急サポートのみ)

③12か月未満の解約時、賃料1か月分の違約金が御座います。

④CATV、BS・CS110”、インターネット等(導入されているか否かは要確認)には別途契約、費用がかかります。

備考

新宿本店 新宿区新宿3-21-4新宿ニュータウンビル1階
TEL: 03-6279-2032



みずべや
水商売のお部屋



あずま通り店 新宿区歌舞伎町1-8-3良川ビル2階
TEL: 03-6205-5732

銀座駅、新橋駅徒歩圏内。都心が日常のステージに
都内の利便性と穏やかな佇まいに包まれたエリア・・・

Access

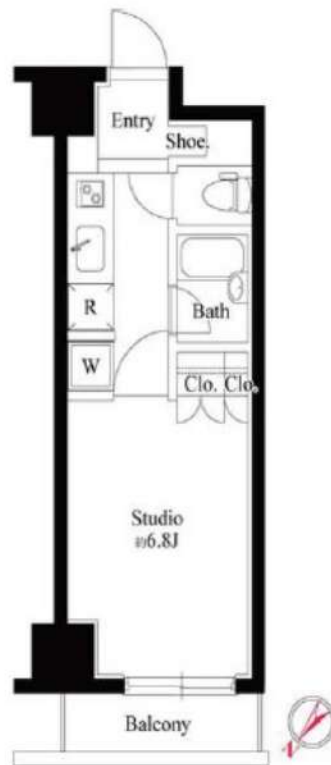
東京メトロ日比谷線
「東銀座」駅徒歩 6分

JR山手線
「新橋」駅徒歩 8分



- スタイリッシュな外観タイル貼り
- 24時間マンションセキュリティ
- セキュリティー安心敷地内防犯カメラ
- カラーTVモニター付オートロック
- 安心のダブルロックディンプルキー
- お手入れし易い床フローリング仕様
- 快適なエアコン標準装備(1基)
- 2口ガスコンロシステムキッチン
- 収納便利なクローゼット
- 清潔な暖房便座付温水シャワートイレ

- ★お湯張り・追い焚き機能付きバス
- ★24時間常時定風量換気システム
- インターネット光対応※別途費用
- BS・CS110※別途費用
- 24時間利用可能宅配ボックス
- 24時間利用可能建物内ゴミ置き場
- 小型ペット飼育可※別途敷金2ヶ月
- 駐輪場月額:200~300円※空要
- 駐車場月額:35,000円~※空要
- トランクルーム月額:1,000円※空要



0603 号室 専有面積 22.74㎡

間取 1K

賃料 **109,000** 円/月

共益費 10,000 円/月

物件概要

所在地 / 東京都中央区銀座8丁目16-1
 構造・規模 / 鉄骨鉄筋コンクリート造 13階建 地下1階
 総戸数 / 95 戸
 築年月 / 2005年03月03日
 入居日 / 2024年10月15日

契約条件

敷金1ヶ月・礼金0ヶ月

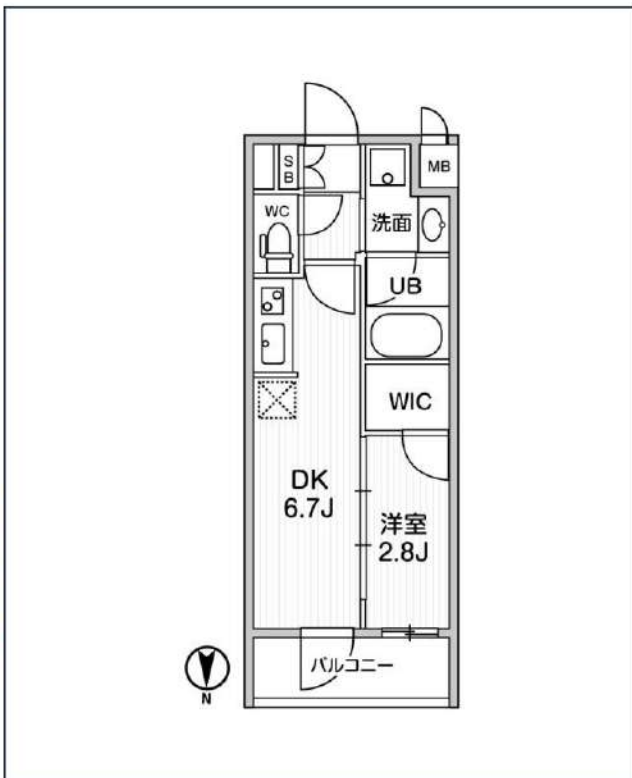
保証会社加入:初回保証料:家賃総額の50%
 月額1.5%(年間保証料無し)
 貸主指定賃貸入居者総合保険加入の事(別途費用)2年更新
 普通賃貸借2年契約
 早期解約違約金:2年以内1ヶ月
 ※学生契約不可
 ※法人契約の場合:敷金1カ月追加
 鍵交換代:22,000円
 ★他保証会社利用可(オリコ・アイスマイル)
 ☆キャンペーンは8/末までの申込者様限定

※図面と現況が異なる場合、現況優先とさせていただきます。
 ※退去時清掃費用、更新時更新費用等がございます。



ALTERNA住吉

都営新宿線「住吉」徒歩6分
東京メトロ半蔵門線「住吉」徒歩6分
JR中央・総武線「錦糸町」徒歩10分



号室	賃料
503	119,000円

共益費	10,000円		
敷金	なし	礼金	0円
所在地	東京都江東区毛利1丁目5-9		
構造・階建	RC 5階部分 / 地上8階、地下0階		
築年月	2021年9月	総戸数	44
間取り	1DK	専有面積	25.46㎡
契約期間	普通借家2年	開口向き	北
保険		連帯保証人	指定しない

保証会社			
その他費用	鍵交換費用24,200円 税込、Goodプレミアムα (24Hサポートのみ) 11,000円 税抜(入居時)、住宅総合保険(フレックス)20,000円 非課税(入居時)、Goodプレミアムα 登録料2,000円/税抜(入居時)		
入居時期	2024年8月中旬	退去予定日	—

特約等につきましてはGoodリアルエステート仲介会社様専用サイトの部屋詳細をご確認ください。/ ※注意※2年以下の語学学校生様または海外審査の方はFRなし+AD募集条件よりマイナス1ヵ月となります。



※現況と図面に相違がある場合は、現況優先となります。

新宿本店 新宿区新宿3-21-4新宿ニューターワビル1階
TEL: 03-6279-2032



みずびや
水商売のお部屋



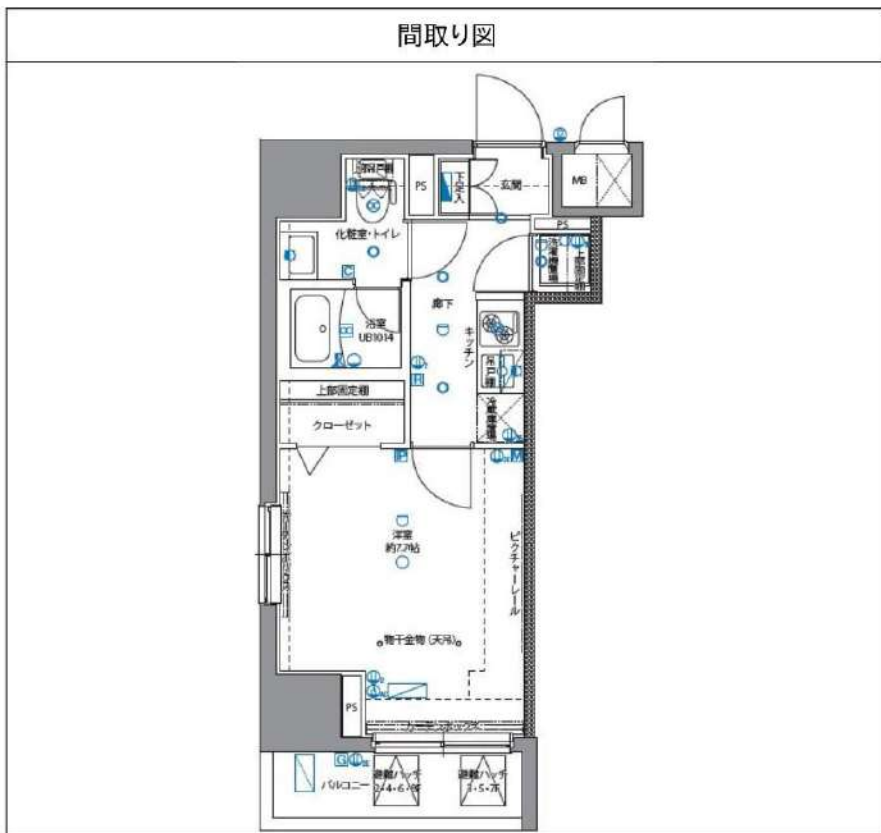
あずま通り店 新宿区歌舞伎町1-8-3良川ビル2階
TEL: 03-6205-5732

パティナー月島 701

物件種別	間取り	賃料	管理費等
マンション	1K	122,000円	15,000円

【Wifiインターネット無料!※FGBB】ペット可 高級分譲賃貸マンション

【Wifiインターネット無料!※FGBB】ペット可 高級分譲賃貸マンション



敷金/保証金	0円	礼金/権利金	122,000円
敷引/償却金	0円	更新料	1.5ヶ月(新賃料)
更新事務手数料			
その他費用			
物件所在地	東京都中央区佃2丁目22-7		
交通	東京メトロ有楽町線 月島駅 徒歩3分 都営大江戸線 勝どき駅 徒歩14分 京葉線 越中島駅 徒歩10分		
間取り詳細	洋室 7.70畳		
構造	鉄筋コンクリート 7階 / 12階建		
面積	26.53㎡	向き	南東
築年月	2016年3月	契約期間	普通借家契約 2年
退去日		入居時期	2024年9月21日
駐車場	駐輪場		
設備	2口コンロ, BS, CS, TVインターホン, インターホン, エアコン, オートロック, ガスキッチン, ガスコンロ, ガス給湯, クローゼット, システムキッチン, シャワー, シューズボックス, テレビ, トイレ有, ネット使用料不要, バストイレ別, バス有, フローリング, モニタ付オートロック, ユニットバス, 温水洗浄便座, 室内洗濯機置場, 収納有, 洗面化粧台, 洗面所独立, 洗面台, 浴室乾燥, デザイナーズ, エレベーター, 外壁タイル張り, 宅配BOX		
入居諸条件	ペット可, 事務所不可, 二人入居可		
損害保険	要 23,000円(2年)		
保証会社	可 保証会社必須/～50%		
備考	■入居中サポート/21450円 ■抗菌代/17600円 ■事務手数料/11000円 ■保証会社必須/～50% ■保険/23000円 ■鍵費用/22000円 ■契約期間(2年普借)※違約金有 ☆AZPの賃料+1万円でスーパーゼロプラン適用 ★0 ■ペット飼育時条件有		

※図面と異なる場合は現況を優先となります。

新宿本店

新宿区新宿3-21-4新宿ニュータウンワビル1階
TEL: 03-6279-2032



みずべや
水商売のお部屋



あずま通り店

新宿区歌舞伎町1-8-3良川ビル2階
TEL: 03-6205-5732