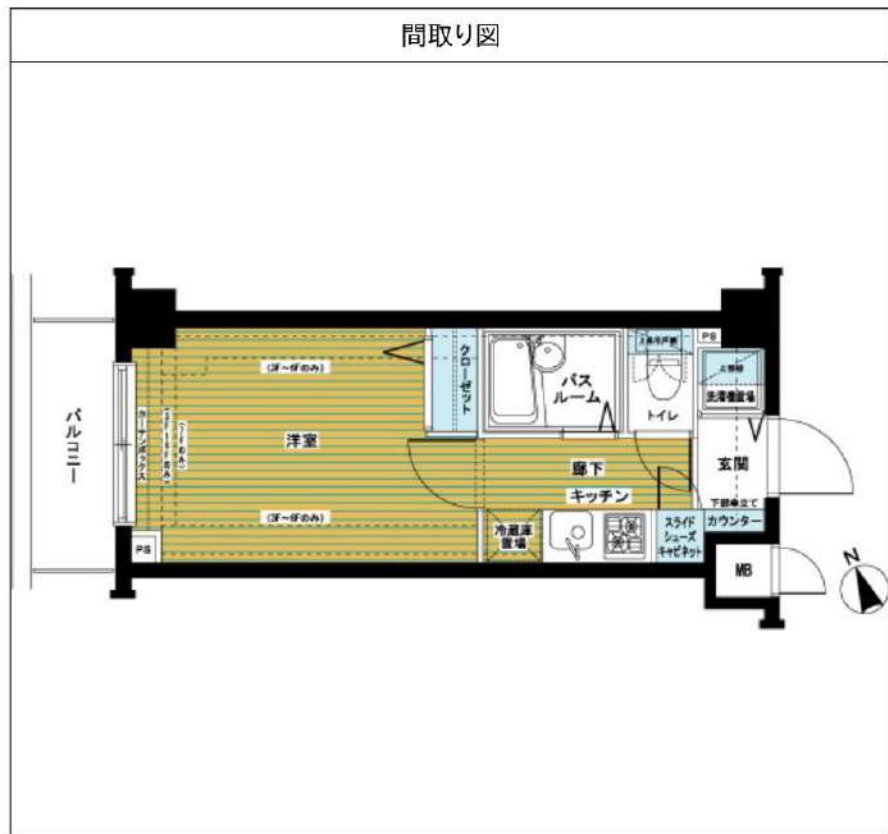


トーシンフェニックス新橋 703

物件種別	間取り	賃料	管理費等
マンション	1K	87,000円	9,000円

敷金/保証金	87,000円	礼金/権利金	87,000円
敷引/償却金		更新料	1ヶ月(新賃料)
更新事務手数料			
その他費用	<small>[-一時金] 鍵交換費用(税込): 27,500円 [月次費用] 家財保険+付帯サービス(税込): 1,735円 [備考] ■契約時: 当月分+翌月分の賃料・管理費をお支払い頂きます ■解約時: ルームクリーニング費用及び借主負担分の原状回復費用をお支払い頂きます</small>		
物件所在地	東京都港区新橋6丁目3-8		
交通	都営三田線 御成門駅 徒歩3分 山手線 新橋駅 徒歩9分 東京メトロ日比谷線 神谷町駅 徒歩10分		
間取り詳細	7階: 洋室 5.40畳		
構造	鉄筋コンクリート 7階 / 7階建		
面積	19.52㎡	向き	北西
築年月	2002年9月13日	契約期間	普通借家契約 2年
退去日	2024年7月21日	入居時期	2024年8月下旬
駐車場	要問合せ 駐輪場 バイク置き場		
設備	2口ガス(グリル付) バス・トイレ別 浴室換気乾燥機 エアコン フローリング 室内洗濯機置場		
入居諸条件			
損害保険			
保証会社	必須 トーシンライフ、オリコフォレントインシュア、全保連/保証料: 初回=賃料等×50%、月額=賃料等×1%		
備考	■民泊利用不可 ■自転車: 月額1,000円 バイク: 月額2,000円(契約時2年間一括払い※台数要確認) ■部屋タイプ:C ◆内見予約は『スマート内覧』◆■外国籍相談可(申込条件: 在留カード必須、日本語読み書き出来る方、連帯保証人必須: 日本人又は永住者)※内装は入居までに変更となる場合がございます		



※図面と異なる場合は現況を優先となります。

新宿本店 新宿区新宿3-21-4新宿ニュータワービル1階
TEL: 03-6279-2032



みずべや
水商売のお部屋



あずま通り店 新宿区歌舞伎町1-8-3良川ビル2階
TEL: 03-6205-5732

RENECAT導入済物件★消臭抗菌効果が半永久持続
★家具・家電付賃貸へ変更可★すぐお住まいになれます

Access

都営三田線
「御成門」駅徒歩 6分

東京メトロ銀座線
「新橋」駅徒歩 9分



1102 号室 専有面積 21.52㎡

間取 1K

賃料 **99,000** 円/月

共益費 15,000 円/月

物件概要

所在地 / 東京都港区新橋6丁目6-2
構造・規模 / 鉄筋コンクリート造 14階建 地下1階
総戸数 / 72 戸
築年月 / 2014年02月28日
入居日 / 2024年09月08日

契約条件

敷金0ヶ月・礼金0ヶ月

保証システム利用料:家賃総額の55%(最低金額5.5万円)
24Hサポート料22,000円/1年・鍵交換代22,000円
室内抗菌処理代17,600円事務手数料11,000円
当社指定賃貸入居者総合保険加入の事(別途費用)
※賃料口座引落し(口座振替手数料:月額550円)
普通賃貸借1年契約(更新型)※
※1、2回目の更新時5%の賃料改定あり。更新料は1回のみ。
2回目以降の更新料は無い為、安心して永くお住まいいただけます

- タイル貼りの美しい外観
- TVモニター付オートロック
- 共用部・エレベーター監視カメラ
- 24時間セキュリティシステム
- 防犯性の高いディンプルキー
- 安心のダブルロック
- 洋室エアコン標準装備
- 床フローリング仕様
- システム2口ガスキッチン
- ★浴室換気乾燥暖房機
- シャワートイレ
- パウダールーム洗面台
- 24時間常時定風量換気システム
- 収納便利なクローゼット
- インターネット対応(別途費用)
- 24時間受取可能宅配BOX
- 駐輪場(空き条件状況等、要詳細確認)
- 1階ペット足洗い場
- ペット可:別途敷金1ヶ月小型1匹まで
- 2人入居・外国籍入居可能/海外審査可能



24時間安心サポート

設前のトラブルに24時間365日の受付体制

医療健康サービス 24

看護師が24時間365日ご相談に応じます。

※図面と現況が異なる場合、現況優先とさせていただきます。
※退去時清掃費用、更新時更新費用等がございます。

新宿本店 新宿区新宿3-21-4新宿ニューワールドビル1階
TEL: 03-6279-2032



みずべや
水商売のお部屋



あずま通り店 新宿区歌舞伎町1-8-3良川ビル2階
TEL: 03-6205-5732

先行契約! 内見は『内見予約くん』! 申込は『申込受付くん』!

プレール・ドゥーク笹塚 II - 1401号室

1K 105,000円

京王線(新線含む) 代田橋 徒歩 6分

角部屋!最上階!宅配BOX!独立洗面台!モニター付AI!
浴室乾燥機!

共益費5,000円
礼金1ヶ月 敷金なし

京王線(新線含む) 笹塚 徒歩 9分
京王井の頭線 新代田 徒歩 16分

所在	東京都渋谷区笹塚2丁目27-8		
同取詳細	洋(6.1畳)		
構造・階建	RC14階/14階建		
専有面積	21.33㎡	建物種別	マンション
築年月	2013年1月	開口向き	南
入居時期	2024年9月中旬	更新料	1.32ヶ月
損保	要2万円2年		
契約期間	普通賃貸借(2年)		
保証会社	加入要(ニッポンインシュア/利用費用50%)		
駐車場	-		
入居諸条件	ペット可(室内のみ飼育可/小型犬可/猫可/礼金1ヶ月分増) 楽器不可		
その他費用	24時間サポート(必須)16,500円、書類作成費(必須)11,000円、2箇所鍵交換(必須)44,000円、虫駆除サービス(任意)16,500円、除菌サービス(任意)16,500円		
周辺施設	業務スーパー笹塚店まで108m 京王ストア代田橋店まで344m セブンイレブン杉並甲州街道店まで98m ファミリーマート渋谷笹塚二丁目西店まで149m ヘルスクアセイジョー代田橋北口店まで437m コクミンドラッグ笹塚駅店まで587m		
設備	ガス:都市、バス1箇所、トイレ1箇所、エアコン、室内洗濯機置場、ガスコンロ2口設置済、パストイレ別、シャワー、浴室乾燥機、脱衣所、洗面所独立、洗面化粧台、システムキッチン、最上階、角部屋、バルコニー、フローリング、照明1台、24時間換気システム、収納1箇所、クローゼット、シューズボックス、モニター付オートロック、エレベータ、宅配ボックス、集合郵便受け、駐輪場、バイク置場あり敷地内、インターネット接続可、防犯カメラ、分譲タイプ、外壁タイル、敷地内ごみ置き場		
備考	※先行契約のみ受付可 ※初回保証料は総賃料の50%(振替手数料:550円/税込 更新料:1.2万円/年) ※ナイトワーカーの初回保証料は総賃料の100% ※生保・高齢者・日本人以外も相談可 ※解約時にルームクリーニング・エアコンクリーニングの費用負担有 ※短期解約違約金有(6ヶ月以内総賃料2ヶ月分、1年以内総賃料1ヶ月分) ※内見は内見予約くん・申込は申込受付くんからお願います、5駅利用可、2泊線利用可		



※掲載情報と現状が異なる場合は現状が優先となります。

新宿本店 新宿区新宿3-21-4新宿ニュータウンビル1階
TEL: 03-6279-2032



みずべや
水商売のお部屋



あずま通り店 新宿区歌舞伎町1-8-3良川ビル2階
TEL: 03-6205-5732

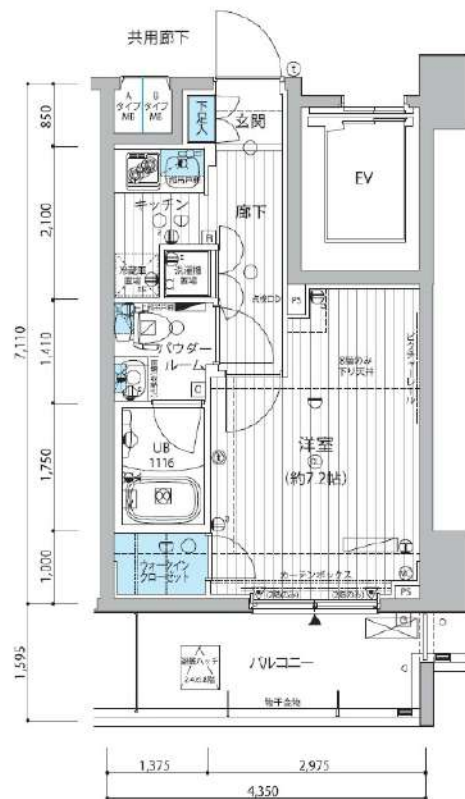
☆ペット飼育可☆独立洗面台☆

防犯カメラ,外壁タイル張り,分譲タイプ,2F以上,オートロック,モニタ付オートロック,ダブルロック,ディンプルキー,ダブルディンプルキー,24時間緊急通報システム,セキュリティ有り

【外観】



【間取り図】



※図面と現状が異なる場合は現状優先となります。

賃料	111,500円		
管理費等	20,000円	間取り	1K
敷金	無	礼金	無
敷引	-	保証金	無
償却金	-		
建物名	メインステージ三田アーバンスクエア		
物件種別	マンション	号室	0702号室
建物所在地	東京都港区芝4丁目18-4		
交通	都営三田線 三田(東京) 徒歩5分 都営浅草線 三田(東京) 徒歩5分		
間取詳細	洋室(7.2帖)		
構造・規模	鉄筋コンクリート 12階建 7階		
専有面積	25.82㎡	向き	南東
築年月	2014年3月20日	契約期間	2年
入居時期	2024年7月下旬予定	更新料	1.5ヶ月(新賃料)
損害保険	有 15,000円 24ヶ月		
駐車場	要問い合わせ, 駐輪場, バイク置き場		
設備	エレベーター, 24時間ゴミ出し可, 風除室, 敷地内ゴミ置き場, 宅配BOX, システムキッチン, 2ロコンロ		
その他費用	[一時金] 退去時鍵交換費用(契約時請求): 29,700円 ルームクリーニング費用(退去時請求): 49,600円 A.M.Lクラブサポート費(契約時請求): 16,600円 [備考] ①短期解約違約金有②エアコンクリーニング費用(1台あたり16,500円税込み・退去時請求)		
入居諸条件	ペット可 事務所不可 楽器等の使用不可 二人相談		
保証会社	必須 家賃総額の50%～		
備考	ペット可(敷1) 保証会社必須(工ボス) 引越業者指定有 電力事業者指定有 退去時要清掃代 解約予告50日前		

情報更新日 2024年6月30日

No.05880702

新宿本店 新宿区新宿3-21-4新宿ニュータウンビル1階
TEL: 03-6279-2032



みずべや
水商売のお部屋



あずま通り店 新宿区歌舞伎町1-8-3良川ビル2階
TEL: 03-6205-5732

リヴェンティ田町

分譲賃貸マンション

【交通】

JR山手線/JR京浜東北線『田町』駅 徒歩11分

バス『芝浦三丁目』駅 徒歩6分

*物件概要

- 所在地 東京都港区芝浦4-12-32
- 構造 鉄筋コンクリート造 地上 11階建
- 竣工 2018年 5月 ■ 総戸数 19戸

*賃貸条件

- 敷金 0ヶ月 礼金 1ヶ月
- 契約期間 2年 ■ 更新料 1.5ヶ月分
- 契約事務手数料 5,500円(税込) ■ 更新事務手数料 5,500円(税込)
- 1年未満解約 違約金として賃料+管理費 1ヶ月分
- 保証会社 にじいるライフ *必須加入
保証委託料 【初回】賃料+管理費の80%
【月次保証料】(賃料+管理費)×1%/月 ※1,000円未満は一律1,000円/月
年更新無 決済サービス手数料 550円(税込)/月
- にじいるサポート24(火災保険付き) 月額 2,200円(税込)

*設備概要

エアコン・システムキッチン(2口)・モニター付きインターフォン
浴室換気乾燥機・洗浄機能付き便座・室内洗濯機置き場・独立洗面台
敷地内ゴミ置き場・宅配ボックス・オートロック・防犯カメラ
インターネット:BBM-NET(0120-276-210)

*備考欄

- 当社指定引越し業者(必須利用)
- 鍵交換費用 33,000円(税込)
- 賃料発生日 要相談
- 退去時クリーニング費用 賃料1ヶ月+消費税 *初期費用含まない
- 室内抗菌消毒費用 16,500円(税込) ■ 解約予告 2ヶ月前
- ペット飼育可(小型犬・猫 どちらか1匹のみ) 礼金1ヶ月追加
- 図面と現況が異なる場合は、現況を優先する。

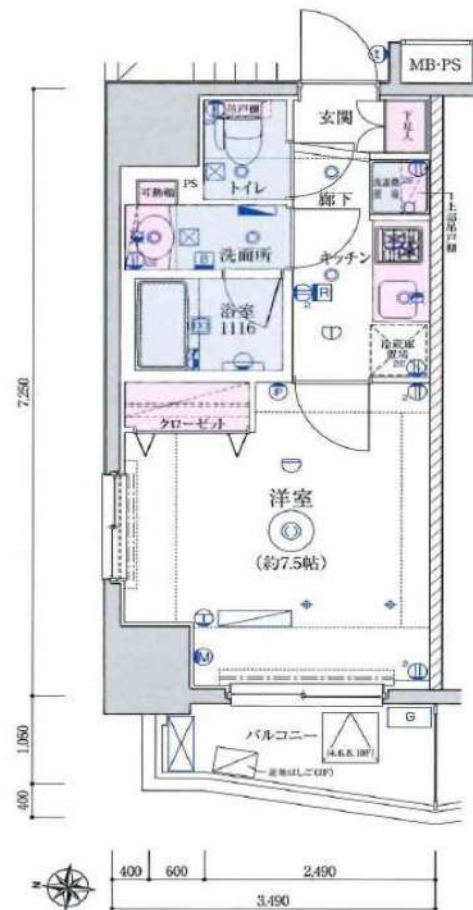
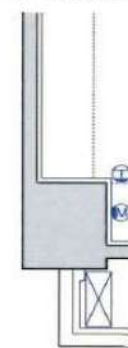
*建物共有部のお問合せ先 駐輪場等の空き状況等

- 株式会社リヴェルディング(03-6434-0673)

号室	賃料	管理費	間取り	m ²	入居可能時期
802	115,000円	10,000円	1K	25.52	相談



[2~6階部分図]



新宿本店 新宿区新宿3-21-4新宿ニュータワービル1階
TEL: 03-6279-2032



みずべや
水商売のお部屋



あずま通り店 新宿区歌舞伎町1-8-3良川ビル2階
TEL: 03-6205-5732

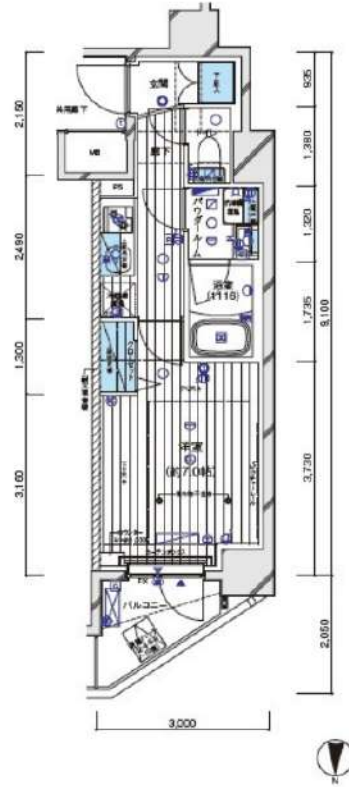
ペット飼育可能物件

防犯カメラ,分譲タイプ,2F以上,オートロック,モニタ付オートロック,24時間緊急通報システム,角住戸

【外観】



【間取り図】



※図面と現状が異なる場合は現状優先となります。

賃料	120,000円		
管理費等	20,000円	間取り	1K
敷金	無	礼金	1ヶ月
敷引 償却金	- -	保証金	-
建物名	メインステージ白金II		
物件種別	マンション	号室	0801号室
建物所在地	東京都港区白金1丁目10-1		
交通	都営三田線 白金高輪 徒歩5分 都営浅草線 泉岳寺 徒歩17分		
間取詳細	洋室(7畳)		
構造・規模	鉄筋コンクリート 10階建 8階		
専有面積	25.85㎡	向き	北
築年月	2017年10月中旬	契約期間	2年
入居時期	2024年7月下旬予定	更新料	1.5ヶ月(新賃料)
損害保険	有 15,000円 24ヶ月		
駐車場	駐輪場		
設備	エレベーター, 24時間ゴミ出し可, 風除室, 敷地内ゴミ置き場, 宅配BOX, システムキッチン, 2ロコンロ		
その他費用	[一時金] ハウスクリーニング費用(退去時請求): 49,500円 退去時鍵交換費用(契約時請求): 30,800円 AMLクラブサポート費用(契約時請求): 16,500円 [備考] ①短期解約違約金有②エアコンクリーニング費用(1台あたり16,500円税込み・退去時請求)		
入居諸条件	ペット可 事務所不可 楽器等の使用不可 二人相談		
保証会社	必須 家賃総額より50%~		
備考	ペット可(敷1) 引越し業者指定 保証会社必須(工ボス) 退去時要清掃代 解約予告50日前 電力業者指定有 ネット込(シーファイブ)		

情報更新日 2024年6月30日

No.09630801

新宿本店

新宿区新宿3-21-4新宿ニュータウンビル1階
TEL: 03-6279-2032みずべや
水商売のお部屋

あずま通り店

新宿区歌舞伎町1-8-3良川ビル2階
TEL: 03-6205-5732

ZOOM南麻布 404

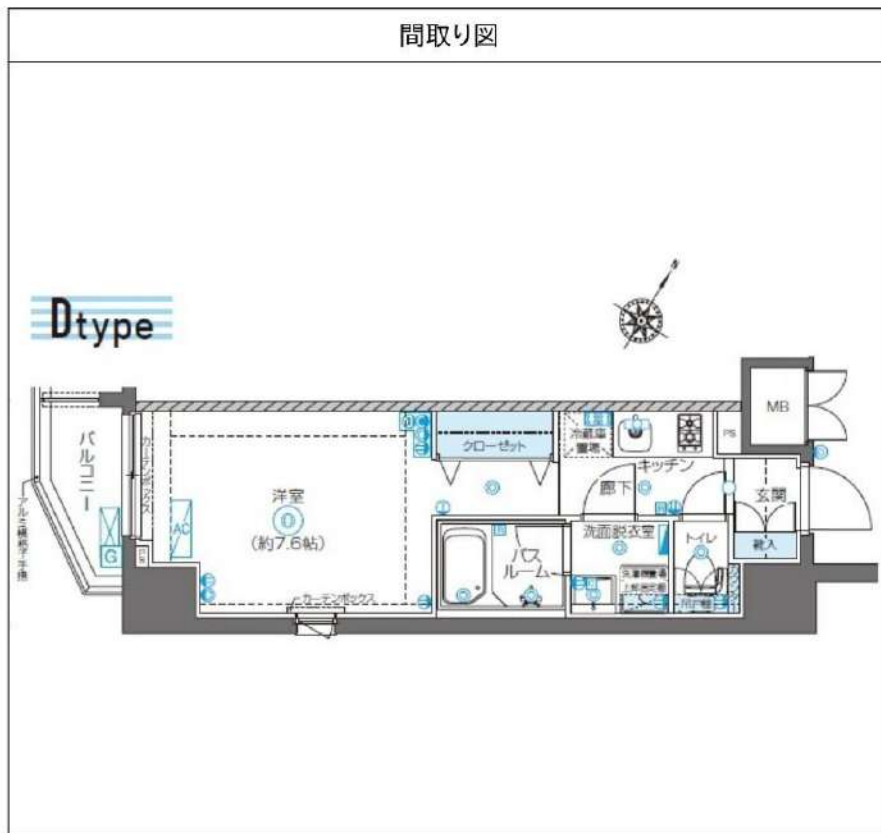
物件種別	間取り	賃料	管理費等
マンション	1K	127,000円	10,000円

敷金/保証金	127,000円	礼金/権利金	127,000円
敷引/償却金		更新料	1ヶ月(新賃料)
更新事務手数料			
その他費用	<small>[-一時金] 鍵交換費用(税込): 33,000円 [月次費用] 家財保険+付帯サービス(税込): 1,735円 [備考] ■契約時: 当月分+翌月分の賃料・管理費をお支払い頂きます ■解約時: ルームクリーニング費用及び借主負担分の原状回復費用をお支払い頂きます</small>		
物件所在地	東京都港区南麻布1丁目6-32		
交通	東京メトロ南北線 麻布十番駅 徒歩4分 都営大江戸線 麻布十番駅 徒歩4分 都営三田線 白金高輪駅 徒歩12分		
間取り詳細	4階: 洋室 7.60畳		
構造	鉄筋コンクリート 4階 / 9階建		
面積	26.10㎡	向き	南西
築年月	2016年5月20日	契約期間	普通借家契約 2年
退去日	2024年7月22日	入居時期	2024年8月下旬
駐車場	要問合せ 駐輪場		
設備	2口ガス 独立洗面台 脱衣室 浴室乾燥機 温水洗浄便座 追焚室内洗濯機置場 角部屋 二面採光		
入居諸条件	ペット不可		
損害保険			
保証会社	必須 トーシンライフ、オリコフォレントインシュア、全保連/保証料: 初回=賃料等×50%、月額=賃料等×1%		
備考	■民泊利用不可 ■自転車: 月額500円(契約時2年間一括払い※台数要確認) ■部屋タイプ: D ※喫煙者不可 ■外国籍相談可(申込条件: 在留カード必須、日本語読み書き出来る方、連帯保証人必須: 日本人又は永住者) ■一部法人保証会社未加入時: 敷金・礼金を各1ヶ月追加 ◆内見予約は『スマート内覧』◆		

外観



その他



※図面と異なる場合は現況を優先となります。

新宿本店

新宿区新宿3-21-4新宿ニューワークビル1階
TEL: 03-6279-2032



みずべや
水商売のお部屋



あずま通り店

新宿区歌舞伎町1-8-3良川ビル2階
TEL: 03-6205-5732

分譲賃貸マンション

カーサsplendid虎ノ門エスト
都営三田線『御成門』駅徒歩2分
JR山手線『新橋』駅徒歩12分
ゆりかもめ線『汐留』駅徒歩13分

★**駅近物件**
★**3線3駅利用**
★**角部屋2面採光**



グレードアップ特別内装・意匠パネル



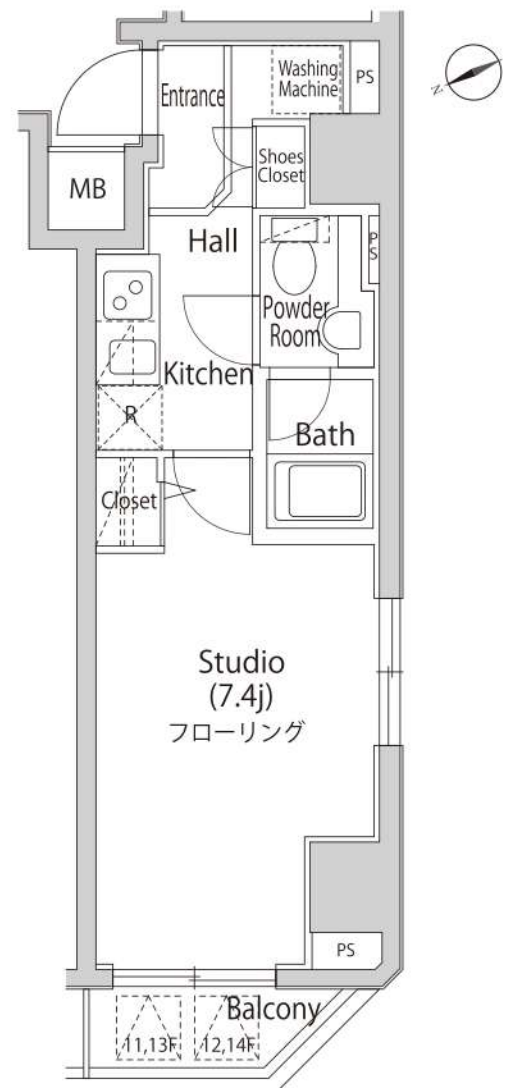
家具レイアウトイメージ



・ガスキッチン・洗面化粧台・温水洗浄便座

※専有面積は壁芯計算で算出されているため、内法計算で算出される登記簿面積とは若干異なります。※間取、設備は現況優先となります。

701号室 専有面積 **24.67**㎡ **360°VIEW**
■賃料 **128,000** 円
■管理費7,000円 ■7/9空き予定



■所在地	港区新橋6-18-24					
■構造	RC造地上15階建	■築年月	平成18年1月			
■間取	1K	■用途	住居のみ			
敷金	1ヶ月分	礼金	1ヶ月分			
■賃貸条件	■管理費	7,000円	■更新料	新賃料の1ヶ月分		
	■契約期間	2年間	■鍵交換代	33,000円		
	■解約予告	2ヶ月前				
	■家財保険 地震保険の有無選択	チャブ保険(2年間契約) 地震保険なしなら: 18,000円 地震保険付きなら: 23,000円				
	■短期解約違約金	1年未満の解約は月額賃料及び管理費の2ヶ月分(大手法人は相談可)				
	■保証人 不要システム ご利用の場合 右記どちらでも ご利用可能	【オリコフォレントインシュア】 初回保証委託料は賃料等の1ヶ月分、 1年毎に1万円の保証委託料 【アイスマイル+プラス】 お手持ちのクレジットカードで賃料保証と 家財保険のセットを決済(クレジットカードが ない場合はご利用不可) 保証料月々払いプランで、月額賃料等の 4.25%+700円				
■入居条件	ペット	民泊	楽器	外国人	パート学生	法人
	×	×	×	○	相談	○
■設備	■オートロック ■エレベーター ■エアコン ■2口ガスコンロ					
	■温水洗浄便座 ■モニター付きインターホン					
	■つなぐネットコミュニケーションズ(要契約)					
	■スカパーJSAT(要契約) ■宅配ボックス					
■駐輪場	空き状況や使用料等は、建物管理会社まで照会下さい。 (株)マイムコミュニティー 電話03-4412-1009					

新宿本店 新宿区新宿3-21-4新宿コートワビル1階
TEL: 03-6279-2032



みずのやたい
水商売のお部屋



あずま通り店 新宿区歌舞伎町1-8-3良川ビル2階
TEL: 03-6205-5732

賃貸マンション
Casa Splendido Daikanyama
カーサsplendid代官山

東急東横線『代官山』駅より徒歩 **5**分
JR山手線『恵比寿』駅より徒歩 **7**分

■所在地	渋谷区恵比寿西2-13-15		
■構造	RC造地上4階地下1階建	■用途	住居
■築年月	平成27年5月	■間取	1K

敷金 1ヶ月分 礼金 1ヶ月分

■賃貸条件	■管理費	10,000円	■更新料	新賃料の1ヶ月分
	■契約期間	2年間	■鍵交換代	33,000円
	■解約予告	2ヶ月前		
	■家財保険 地震保険の 有無選択	チャブ保険(2年間契約) 地震保険なしなら: 18,000円 地震保険付きなら: 23,000円		
	■短期解約 違約金	1年未満の解約は月額賃料及び管理費の 2ヶ月分(大手法人は相談可)		
■保証人 不要システム ご利用の場合 右記どちらでも ご利用可能	【オリコフォレントインシュア】 初回保証委託料は賃料等の1ヶ月分、 1年毎に1万円の保証委託料			
	【アイスマイルプラス】 お手持ちのクレジットカードで賃料保証と 家財保険のセットを決済(クレジットカードが ない場合はご利用不可) 保証料月々払いプランで、月額賃料等の 4.25%+700円			
■家賃も	お手持ちのクレジットカードで賃料保証と 家財保険のセットを決済(クレジットカードが ない場合はご利用不可) 保証料月々払いプランで、月額賃料等の 4.25%+700円			

■入居条件	ペット	民泊	楽器	外国籍	パート 学生	法人
	○	×	×	○	相談	○

■設備	■オートロック	■エレベーター	■エアコン	■IHコンロ
	■温水洗浄便座	■浴室乾燥機	■ドラム式洗濯乾燥機	■モニター付きインターホン
■ダブルロックキー ■ネット回線・CATV(イッソコム)				

■駐輪場	初回登録料550円 上段220円/月 下段330円/月
■ペット飼育	小型犬(体高50cm且つ体重10kg以下)か、猫のどちらか 2頭まで飼育可。飼育条件:敷金1ヶ月分上乗せ、 退去時償却1ヶ月分(原状回復費含まず)

駅近物件・2線2駅利用可・ペット2頭まで飼育可



SOHO使用可-業種応相談可-
敷金2ヶ月分、礼金1ヶ月分、償却1ヶ月分
消費税課税対象(賃料、管理費、礼金、償却、更新料)
※不特定多数の出入りがある業種は不可
※看板掲示、登記は不可

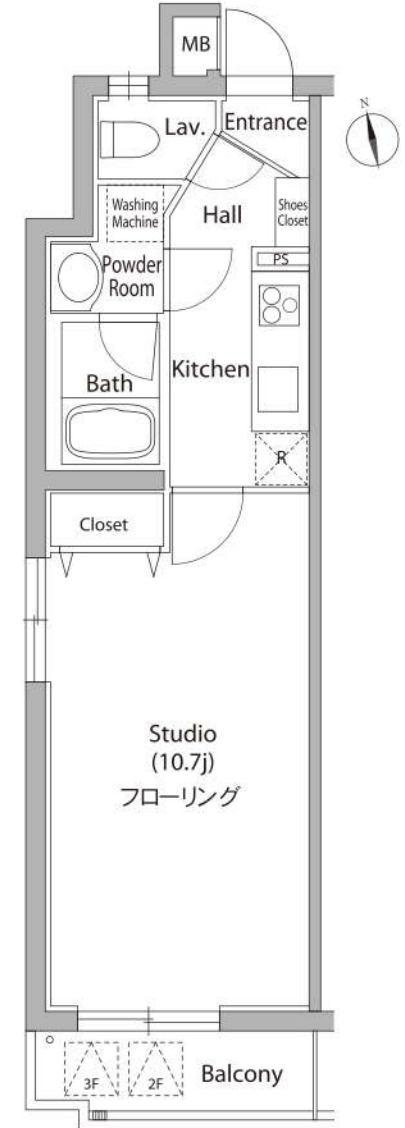
- ★角部屋・2面採光
- ★玄関床大理石張り
- ★玄関に姿見ミラー付き
- ★ドラム式洗濯乾燥機付き

1K・南向き・バストイレ独立タイプ・SOHO使用可



3口IHキッチン ドラム式洗濯乾燥機付き

207号室 専有面積 **32.80**㎡
■賃料 **169,000**円
■管理費10,000円 ■現空・内装前



※間取・設備は現況優先

新宿本店 新宿区新宿3-21-4新宿ニューワールド1階
TEL: 03-6279-2032



みずべや
水商売のお部屋



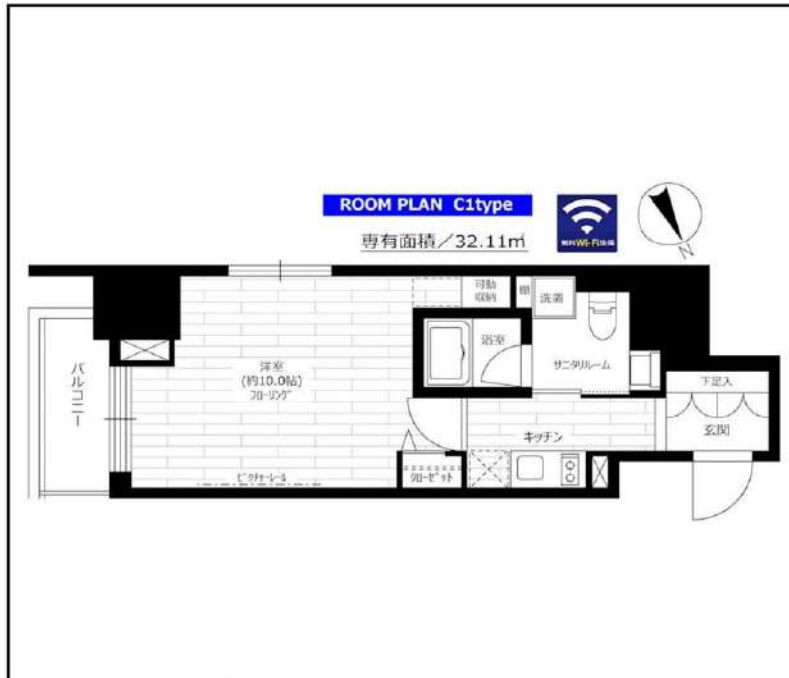
あずま通り店 新宿区歌舞伎町1-8-3良川ビル2階
TEL: 03-6205-5732

分譲型賃貸マンション

東京メトロ南北線 六本木一丁目駅まで 徒歩3分

東京メトロ銀座線 溜池山王駅まで 徒歩4分

管理室、メールボックス、機械式駐車場、システムキッチン、ガスコンロ設置済、2口コンロ、ガスキッチン、バス・トイレ別、脱衣所、浴室乾燥、温水洗浄便座、洗面所にドア、洗面化粧台、バス有、トイレ有、シャワー、エアコン、BS、CS、ネット使用料不要、ネット専用回線、光ファイバー、LAN、TVインターホン、マルチメディアコンセント、インターホン、電話回線、インターネット専用線配線済み、2F以上、防犯カメラ、オートロック、モニタ付オートロック、給湯、エレベーター、エレベーター2基、24時間ゴミ出し可、風除室、敷地内ゴミ置き場、宅配BOX、24時間換気システム、冷房、暖房、外壁タイル張り、フローリング、室内洗濯機置場、クローゼット、シューズボックス、玄関収納、収納有、人感照明センサー、角住戸、2面採光、駅前、大型タウン内



グランドコンシェルジュ六本木

賃料	403号室 179,000円		
構造	鉄筋コンクリート造 地上階数 20階		
交通	東京メトロ南北線 六本木一丁目駅まで 徒歩3分		
所在地	東京都港区六本木2丁目2-4		
完成	2017年8月	専有面積	32.11㎡
現況	空室	入居時期	即入居
敷金	1ヶ月	共益費	10,000円
礼金	0ヶ月	契約終了時 敷金償却	-
契約期間	普通 2年間	解約予告	1ヶ月前
更新料	新賃料1ヶ月	火災保険	22,000円(2年)
保証会社	必須	保証人	不要
契約条件	[一時金] 鍵交換代:44000円 [月次費用] システム利用料:275円 初回保証料:月額費用の40%、1年毎に更新保証料10,000円。(GTN使用時100%) ペット(不可)、外国人入居(相談)、楽器使用(不可)、事務所(不可)、法人(相談) ※本契約は、契約開始後1年未満で解約した場合は賃料・共益費2ヶ月分、1年以上2年未満で解約した場合は賃料・共益費1ヶ月分相当額の違約金が別途かかります。		

インターネット使い放題!

★光ケーブル★

(Fiber) 光ケーブル・通信料不要

※端末は各自のご負担となります。

※この図面は販売図面をもとに作成しております。図面と異なる場合は現況を優先となります。

新宿本店

新宿区新宿3-21-4新宿ニュータワービル1階
TEL: 03-6279-2032



みずばや
水商売のお部屋



あずま通り店

新宿区歌舞伎町1-8-3良川ビル2階
TEL: 03-6205-5732

【最上階】ルーフバルコニー付のお部屋
【新装】内装フルリノベーション済マンション！

Access

東京メトロ南北線
「麻布十番」 駅徒歩 1分

都営大江戸線
「麻布十番」 駅徒歩 1分



- 安心！モニター付オートロックシステム
- 簡単に重い荷物を運べるエレベーター完備
- プライバシーを配慮した共用部内廊下
- 防犯性の高いダブルロック・ドアガード
- 収入豊富なトール型シューズボックス
- 遮音性に優れた床フローリング仕様
- 快適なエアコン標準装備(2基)
- 2口ガスコンロシステムキッチン
- 便利な鏡裏収納付きの独立洗面台
- 雨天・冬は必須！浴室換気乾燥暖房機

- ★収納便利なクローゼット
- ★足元からポカポカ床暖房(リビング)
- ★肌の保湿力が高まるミストサウナ付バス
- ★寒い日も嬉しい！追い焚き機能付きバス
- 清潔な温水シャワートイレ
- ★小型犬・猫2匹可※別途敷金1ヶ月
- CATV: J.COM※要別途契約・費用
- インターネット光対応※要別途契約・費用
- 近隣集積所ゴミ置き場
- ★二人入居・外国籍・海外審査相談可



0501 号室 専有面積 30.50㎡

間取 1LDK

賃料 **183,000** 円/月

共益費 12,000 円/月

物件概要

所在地 / 東京都港区麻布十番3丁目2-9
構造・規模 / 鉄筋コンクリート造 5階建
総戸数 / 5 戸
築年月 / 2017年09月30日
入居日 / 2024年07月01日

契約条件

敷金0ヶ月・礼金0ヶ月

C保証システム利用料(家賃総額の50%～)
↑エボス保証にて成約となった場合、年次保証料2万円
24Hサポート料22,000円/2年鍵交換代22,000円
室内抗菌処理代17,600円事務手数料11,000円
当社指定賃貸入居者総合保険加入の事(別途費用)
普通賃貸借2年契約
※高齢者不可(65歳以上)
☆キャンペーンは7/末までの成約者様限定
※エボス保証否認の場合、敷金追加1ヶ月
★水可/風、ホ不可

24時間安心サポート

設備のトラブルに24時間365日の受付体制

医療健康サービス 24

看護師が24時間365日ご相談に応じます。

※図面と現況が異なる場合、現況優先とさせていただきます。
※退去時清掃費用、更新時更新費用等がございます。

新宿本店 新宿区新宿3-21-4新宿ニュータワービル1階
TEL: 03-6279-2032



みずもや
水商売のお部屋



あずま通り店 新宿区歌舞伎町1-8-3良川ビル2階
TEL: 03-6205-5732