

最上階・角部屋★
入居日から使えるインターネット無料♪



Art Avenue オススメポイント!!

インターネットの最大通信速度 1Gbps♪ 3.4帖ロフト付♪ 浴室乾燥機・冷蔵庫・2口ガスコンロなど設備充実! 安心のオートロック・カラーモニター付インターホン完備! 宅配ボックス・敷地内ごみ置場も便利★ 成増駅徒歩5分♪ 成増駅前には西友・業務スーパー・マルエツ・まいばすけっと・ドン・キホーテなどスーパーが充実しています★



● 敷金なし物件で図面記載以外の保証会社を利用される場合、敷金1か月が追加になる場合がございます。 ● 広告期間 2024年07月未迄
 ● 図面と現況が異なる場合は現況優先となります。写真は同物件・別部屋の場合がございます。● 消費税相当分は別途するものとします。
 ● 図面記載の寸法は目安です。現況優先となりますので、必ずご自身で採寸をお願いいたします。● 洗濯パンの寸法は外寸です。

ステラ成増 301

ステラナリマス

東武東上線 成増 駅徒歩5分
 東京メトロ副都心線 地下鉄成増 駅徒歩6分
 東武東上線 下赤塚 駅徒歩17分

〒175-0092 東京都板橋区赤塚3-20-7

入居時期 2024年9月中旬

賃料	70,000円	共益費	4,000円
敷金	70,000円	礼金	70,000円
● 契約形態:再契約型定期借家		● 契約期間 2年	
● 解約予告:1ヶ月前通知		● 敷金償却:	
● 再契約料:新賃料の1ヶ月分		● 再契約事務手数料:	

建物概要

- 構造 木造 3階建て (所属階3階)
- 完成 2017年09月
- 総戸数 12戸
- 間取 / 専有面積 1R / 20.14㎡

設備

メーカー指定有ダクト式 / バスト別 / エアコン台数1 / コンロガス 2口 設置済み / 洗濯機置場室内 / 照明台数1 / 収納数1 / シューズボックス数1 / バルコニー / ロフト3.4帖 / 角部屋 / システムキッチン / 浴室乾燥機 / 洗浄便座 / 暖房便座 / 洗面所独立 / 洗面化粧台 / フローリング / 冷蔵庫ミニ / 室内物干し / TVモニター付インターネット / オートロック / ティンクルキー / タブレットキー / ガスファン / 敷地内ごみ置き場 / 宅配ボックス / インターネット接続可無料 レンタルインターネット最大通信速度1Gbps※ 差せば使えるタイプ / 駐輪場あり敷地内建物全体で5台まで・バイク不可

諸費用

Art Club [月額] 1,320円 鍵交換代 22,000円 諸経費 1,100円

その他条件

- 保証会社加入必須 :スカイレント※ 月額費用の50% (スカイレント)加入料下限20,000円 / 月額保証料1,000円 (非課税)
- 再契約型定期借家契約 ● Art Club :家財保険 24時間サービス・ダイヤルをセットにしたサービス・トラブ ● 諸経費:書類作成 郵送料金 ● 契約開始後1年未満解約の場合違約金1ヶ月 (賃料+共益費) 済 ● プロパンガスのご契約時、保証金がかかる場合がございます。詳細はガス会社にお問い合わせください。

新宿本店 新宿区新宿3-21-4新宿ニューターワビル1階
 TEL: 03-6279-2032



みずのばば
 水商売のお部屋



あずま通り店 新宿区歌舞伎町1-8-3良川ビル2階
 TEL: 03-6205-5732

築浅分譲賃貸マンション

ユリカゼAZEST高島平

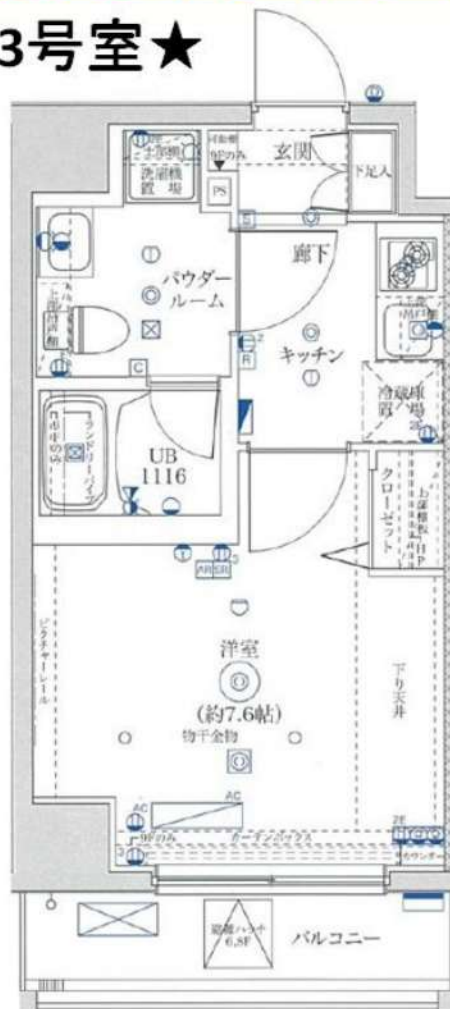


♪ペット相談可
※猫or小型犬1匹まで



築浅でキレイ！インターネット使用料無料！

★803号室★



～設備～

- ★カラーモニター付きインターホン
- ★ノンタッチキー
- ★ディンプルキー
- ★オートロック
- ★防犯カメラ
- ★敷地内ごみ置き場
- ★宅配ボックス
- ★システムキッチン
- ★2口ガスコンロ
- ★エアコン完備
- ★浴室換気暖房乾燥機
- ★独立洗面化粧台
- ★温水洗浄便座
- ★インターネット使用料無料

二人
入居可

インターネット
使用料無料



号室	タイプ	面積	賃料	共益費	入居日
803	C2	25.46㎡	71,000円	15,000円	8月上旬

敷金:なし 礼金:1ヶ月 更新料:新賃料の1ヶ月分のみ

ペット飼育時:礼金2ヶ月 ※解約予告1ヶ月前(書面による通知必要)

【物件概要】◆住居表示/東京都板橋区高島平9-16-13 ◆構造規模/鉄筋コンクリート造地上9階建

◆交通/都営三田線「高島平」駅徒歩7分 ◆総戸数/37戸 ◆施工/2015年9月

【備考】◆保証会社必須(全保連60%) ◆火災保険 20,000円(2年) ◆アクセス24 12,000円(税別・初回のみ)

◆鍵交換手数料 36,000円(税別) ◆駐車場(5台) ◆バイク置場(4台) ◆駐輪場(37台)

※図面と現況が異なる場合、現況を優先とします。

※2年以内の解約は違約金が発生します。

★先行契約優先★

新宿本店 新宿区新宿3-21-4新宿ニュータワービル1階
TEL: 03-6279-2032



みずべや
水商売のお部屋



あずま通り店 新宿区歌舞伎町1-8-3良川ビル2階
TEL: 03-6205-5732

RENECAT導入済物件★消臭抗菌効果が半永久持続
★家具・家電付賃貸へ変更可★すぐお住まいになれます

Access

JR山手線
「池袋」駅徒歩 10分



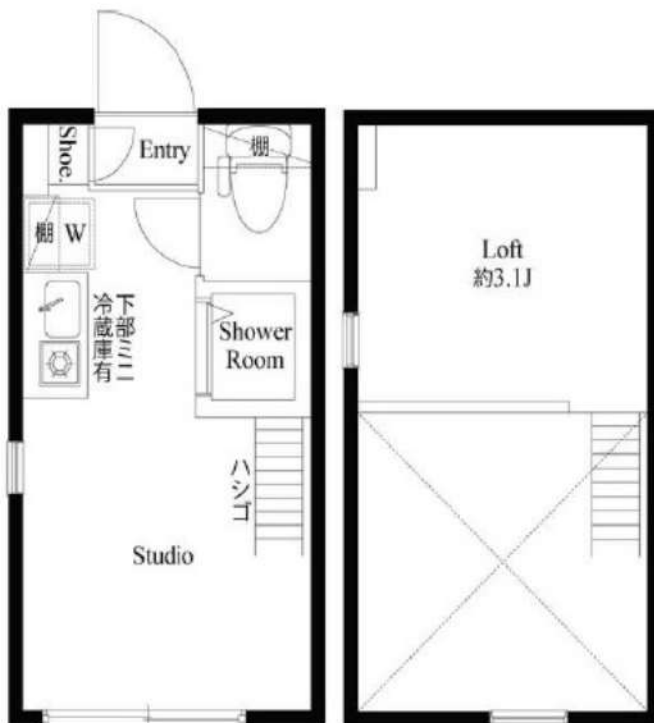
東武東上線
「北池袋」駅徒歩 11分

- タイル調のスタイリッシュな外観
- カラーTVモニターホン
- 便利なハンズフリーインターホン
- 防犯性に優れたディンプルキー
- 洋室に快適なエアコン標準装備
- 床フローリング仕様
- 1口ガスコンロキッチン
- 一人暮らしに便利なミニ冷蔵庫
- トイレとシャワールーム独立型
- 温水シャワートイレ

- ★ネット使い放題(ファミリーネット)
- ↑速度等詳細はTEL0120-882-802
- トール型シューズBOX
- リモコン式居室照明有
- お洒落なビクチャーレール
- 敷地内ゴミ置き場
- 居室と寝室を使い分けできるロフト付
- 24時間コールセンター受付
- 2人入居・外国籍入居可能/海外審査可能
- 退去時清掃費用、更新時更新費用等有り



イメージ動画
(注)IoT 非対応



0105 号室 専有面積 10.32㎡

間取 1R+ロフト

賃料 **74,000** 円/月

共益費 4,000 円/月

物件概要

所在地 / 東京都豊島区上池袋2丁目26-2
構造・規模 / 木造 2階建
総戸数 / 8 戸
築年月 / 2018年01月22日
入居日 / 2024年09月02日

契約条件

敷金0ヶ月・礼金0ヶ月

SC保証システム利用料:家賃総額55%(最低金額5.5万円)
保証人付プラン:家賃総額の30%(最低金額3万円)
24Hサポート料22,000円/1年・鍵交換代22,000円
室内抗菌処理代17,600円事務手数料11,000円
当社指定賃貸火災保険(ジック)加入の事(別途費用)
※賃料口座引落し(口座振替手数料別途費用有)
普通賃貸借1年契約(更新型)※
※1、2回目の更新時5%の賃料改定あり。更新料は1回のみ。
2回目以降の更新料は無い為、安心して永くお住まいいただけます
※LPガス(要担保金)/共益費金額変更不可

24時間安心サポート

設前のトラブルに24時間365日の受付体制

医療健康サービス 24

看護師が24時間365日ご相談に応じます。

※図面と現況が異なる場合、現況優先とさせていただきます。

新宿本店 新宿区新宿3-21-4新宿ニュータワービル1階
TEL: 03-6279-2032



みずべや
水商売のお部屋



あずま通り店 新宿区歌舞伎町1-8-3良川ビル2階
TEL: 03-6205-5732

貸マンション

上板橋駅

グロース上板橋 507

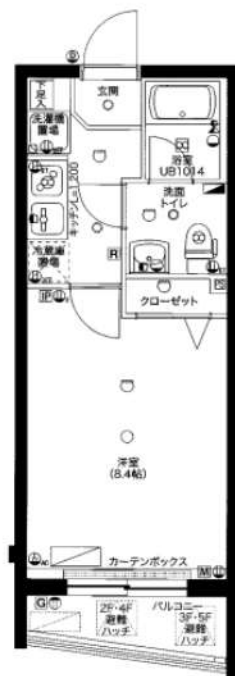
間取り
1K

専有面積
25.12㎡

築年月
2012年08月

チェックポイント！

主要採光面：南向き、外観タイル張り、分譲タイプ、B・T別、浴室乾燥機、温水洗浄便座、洗面所独立、2口コンロ、システムキッチン、収納スペース、クローゼット、室内洗濯機置場、給湯、フローリング、エアコン、CS、BS端子、CATV、光ファイバー、オートロック、モニタ付インターホン、防犯カメラ、バルコニー、エレベーター、宅配BOX



物件種目	貸マンション
最寄駅	上板橋
間取タイプ	1K
賃料	76,000円
貸賃条件	礼金1ヶ月 敷金なし 保証金なし

物件所在地	東京都板橋区中台1丁目31-2		
交通	東武東上線 上板橋 徒歩7分		
建物	建物名	グロース上板橋 507	
	構造・規模	RC 5階建/5階部分	
	使用部分積	25.12㎡	
	間取内訳		
築年月	2012年08月	契約期間	2年
管理費等	9,000円/月		
駐車場			
現況	居住中 2024年08月23日退去予定	入居可能時期	相談
設備	B・T別、浴室乾燥機、温水洗浄便座、洗面所独立、2口コンロ、システムキッチン、収納スペース、クローゼット、室内洗濯機置場、給湯、フローリング、エアコン、CS、BS端子、CATV、光ファイバー、オートロック、モニタ付インターホン、防犯カメラ、バルコニー、エレベーター、宅配BOX		
保険等	要 2年20,000円		
備考	入居前抗菌消臭：16,500円 24時間駆けつけサービス：16,500円 書類作成費：11,000円 更新料：新賃料1.5ヶ月 鍵交換代等：有 33,000円～ 利用駅1：東武東上線ときわ台 徒歩16分 利用駅2：都営三田線 志村三丁目 徒歩23分		

新宿本店 新宿区新宿3-21-4新宿ニューターワビル1階
TEL：03-6279-2032



みずぺや
水商売のお部屋



あずま通り店 新宿区歌舞伎町1-8-3良川ビル2階
TEL：03-6205-5732

RENECAT導入済物件★消臭抗菌効果が半永久持続
★家具・家電付賃貸へ変更可★すぐお住まいになれます

Access

東京メトロ有楽町線
「氷川台」駅徒歩 7分



東京メトロ副都心線
「氷川台」駅徒歩 7分

0402 号室 専有面積 20.48㎡

間取 1K

賃料 79,000 円/月

共益費 12,000 円/月

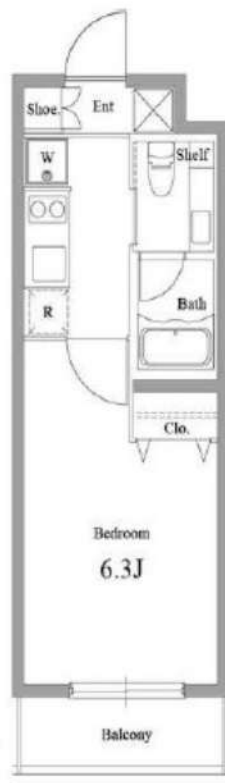
物件概要

所在地 / 東京都練馬区氷川台4丁目43-20
構造・規模 / 鉄骨造 4階建
総戸数 / 37 戸
築年月 / 2012年03月08日
入居日 / 2024年09月23日

契約条件

敷金0ヶ月・礼金0ヶ月

CH保証システム利用料:家賃総額55%(最低金額5.5万円)
24Hサポート料22,000円/2年・鍵交換代22,000円
室内抗菌処理代17,600円事務手数料11,000円
当社指定賃貸入居者総合保険加入の事(別途費用)
※賃料口座引落し(口座振替手数料:月額550円)
普通賃貸借2年契約(更新可)
※オール電化
※室内写真は別部屋になります
※アクセントクロスの色は変更する場合がございます



24時間安心サポート

医療健康サービス 24

設備のトラブルに24時間365日の受付体制

看護師が24時間365日ご相談に応じます。

※図面と現況が異なる場合、現況優先とさせていただきます。

- タイル貼りの美しい外観
- TVモニター付オートロックシステム
- 24時間マンションセキュリティ
- 防犯窓付エレベーター
- 玄関扉ダブルロック
- 玄関人感センサーライト
- 床フローリング仕様
- 洋室エアコン標準装備
- オリジナルシステムキッチン
- 1QIH・1QRHコンロ
- バスルームとトイレを独立
- ★雨天・冬は必須!浴室換気乾燥暖房機
- パウダールーム洗面台
- 収納便利なクローゼット
- 24時間受付可能宅配BOX
- インターネット光対応(別途費用)
- BS・110°CS(別途費用)
- 2人入居・外国籍入居可能/海外審査可能
- 駐輪場:登録料5,500円
- ペット可:別途敷金1ヵ月小型1匹まで



新宿本店 新宿区新宿3-21-4新宿ニュータワービル1階
TEL: 03-6279-2032



みずべや
水商売のお部屋



あずま通り店 新宿区歌舞伎町1-8-3良川ビル2階
TEL: 03-6205-5732

ハウスセゾン新板橋 403

板橋区板橋4-10-5

RC造 地上14階建て (2011年7月築)

賃料：85,000円 / 管理費10,000円

敷金：1ヶ月(ペット飼育時2ヶ月/償却1ヶ月)

礼金：ゼロ

総合保険サポート：1,000円/月

緊急駆け付けサポート：15,000円(税別)

鍵交換代金：30,000円(税別)

保証会社：初回/月額賃料等の50%～ 年/10,000円

※上記枠内の費用必須

※賃貸が15日以降の場合、前家賃が必要です(例外あり)

その他条件等

先行契約優先 法人契約可能

外国籍の方、入居可能 / 海外居住者・留学生の審査OK

外国籍の方 賃料=(賃料・管理費の合計額)に変更

外国籍の方 保証会社エポス(初回100%・月次3%)
保証金1ヶ月追加(解約時償却)

(緊急連絡先 / 日本国内・母国 1名ずつ必要)

包括保険利用可 / 借家人賠償1000万円以上のもの

短期解約違約金の設定あり

(1年以内 2ヶ月 / 2年以内 1ヶ月)

共用部

駐輪場・バイク置場・駐車場あり

空き状況、使用方法、使用料については下記
共用部管理会社にお問い合わせください。

共用部管理会社：(株)ライフポート西洋
03-6674-2694



外観

間取り

1K / 22.77㎡ (洋室6.5帖)



最寄り駅

都営三田線 新板橋駅 徒歩4分

東武東上線 下板橋駅 徒歩8分

JR埼京線 板橋駅 徒歩8分

契約期間/更新

契約期間：2年(普通賃貸借契約)

更新：新賃料1ヵ月分 更新事務手数料：20,000円(税別)

現況

居住中 / 入居時期：7月下旬 / 内見：現地対応

室内

※広告有効期限 2024年8月末まで※ご入居の際は使用細則を十分に理解しご使用いただきます。※現況と図面に差異がある場合現況を優先します。



エントランス



仕様/制限

ペット飼育可(犬/猫2匹のみ)

モニター付きオートロック・ドアツーロック・ディンプルキー・角部屋

システムキッチン・2口IHコンロ・レンジフード・フローリング

バス/トイレ別・ウォシュレット・独立洗面台・浴室乾燥機・室内洗濯機置場

エアコン・火災報知機・宅配BOX・クローゼット・バルコニー

BS・CS・24時間ゴミ置き場・防犯カメラ・エレベーター



新宿本店 新宿区新宿3-21-4新宿ニューターワビル1階
TEL：03-6279-2032



みずべや
水商売のお部屋



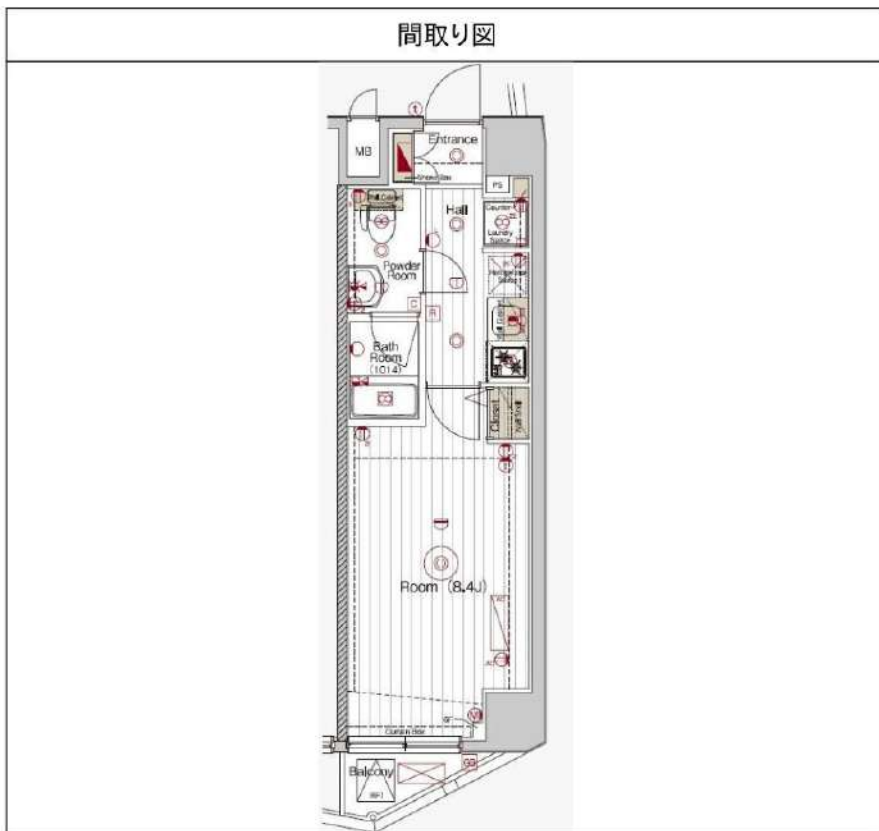
あずま通り店 新宿区歌舞伎町1-8-3良川ビル2階
TEL：03-6205-5732

マキシヴ桜台ベルグレード 703

物件種別	間取り	賃料	管理費等
マンション	1K	88,000円	13,000円

セキュリティ充実!2口ガスキッチン、浴室乾燥機付!ペット可 高級分譲賃貸マンション♪

セキュリティ充実!2口ガスキッチン、浴室乾燥機付!ペット可 高級分譲賃貸マンション♪



敷金/保証金	0円	礼金/権利金	0円
敷引/償却金	0円	更新料	1.5ヶ月(新賃料)
更新事務手数料			
その他費用			
物件所在地	東京都練馬区豊玉上2丁目3-16		
交通	西武池袋線 桜台駅 徒歩5分 都営大江戸線 練馬駅 徒歩12分 西武有楽町線 新桜台駅 徒歩8分		
間取り詳細			
構造	鉄筋コンクリート 7階 / 7階建		
面積	25.60㎡	向き	南東
築年月	2016年2月	契約期間	普通借家契約 2年
退去日		入居時期	2024年7月13日
駐車場	バイク置き場		
設備	浴室乾燥、ガス給湯、バス・トイレ別、CS、シャワー、2口コンロ、ガスキッチン、温水洗浄便座、エアコン、洗面所独立、室内洗濯機置場、押入、BS、モニタ付オートロック、シューズボックス、クローゼット、フローリング、トイレ有、ガスコンロ、ユニットバス、バス有、システムキッチン、洗面化粧台、TVインターホン、デザイナーズ、エレベーター、外壁タイル張り、宅配BOX		
入居諸条件	ペット可、事務所不可、二人入居可		
損害保険	要 23,000円(2年)		
保証会社	必須 保証会社必須/～50%		
備考	<ul style="list-style-type: none"> ■入居中サポート/21450円 ■抗菌代/17600円 ■事務手数料/11000円 ■保証会社必須/～50% ■保険/23000円 ■鍵費用/22000円 ■契約期間(2年普借)※違約金有☆AZPの賃料+1万円でスーパーゼロプラン適用★50 ■ペット飼育時条件有 		

新宿本店 新宿区新宿3-21-4新宿ニューワールドビル1階
TEL: 03-6279-2032



みずべや
水商売のお部屋



あずま通り店 新宿区歌舞伎町1-8-3良川ビル2階
TEL: 03-6205-5732

RENECAT導入済物件★消臭抗菌効果が半永久持続
★家具・家電付賃貸へ変更可★すぐお住まいになれます

Access

JR山手線
「池袋」駅徒歩 9分

東京メトロ副都心線
「池袋」駅徒歩 9分

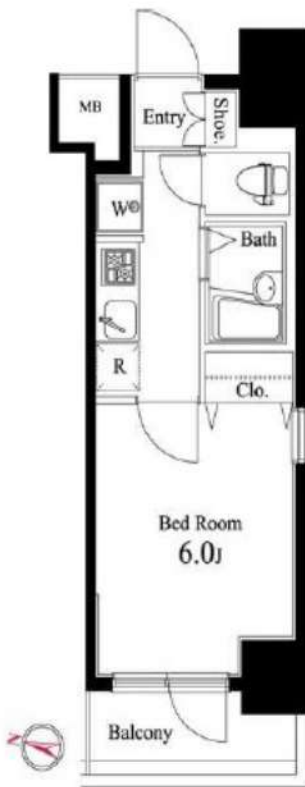


- タイル貼りの美しい外観
- TVモニター付オートロックシステム
- 共用部・エレベーター防犯カメラ
- ダブルロック&ディンプルキー
- 床フローリング仕様
- 洋室エアコン標準装備
- オリジナルシステムキッチン
- 2口ガスコンロ
- ★雨天や冬は必須！浴室換気乾燥暖房機
- 温水シャワートイレ

- お湯張り機能付きバス
- 収納便利なクローゼット
- トール型シューズBOX
- インターネット光対応(別途契約)
- BS・110°CS対応(別途費用)
- 24時間受取可能宅配BOX
- 駐輪場(空き条件状況等、要詳細確認)
- バイク置場(空き条件等含め要詳細確認)
- 駐車場(空き状況条件含め、要詳細確認)
- ペット可:別途敷金1ヶ月小型1匹まで



物内モデルルームです。 ※実際の仕上がりには差異はございます。



24時間安心サポート

設備のトラブルに24時間365日の受付体制

医療健康サービス 24

看護師が24時間365日ご相談に応じます。

※関係と相違がございましたら、お問い合わせください。

1401 号室 専有面積 20.80㎡

間取 1K

賃料 100,000 円/月

共益費 15,000 円/月

物件概要

所在地 / 東京都豊島区池袋1丁目13-24
構造・規模 / 鉄筋コンクリート造 14階建
総戸数 / 72 戸
築年月 / 2012年03月02日
入居日 / 2024年07月20日

契約条件

敷金0ヶ月・礼金0ヶ月

SC保証システム利用料家賃総額の55%(最低金額5.5万円)
保証人有りプラン:家賃総額の30%(最低金額3万円)
24Hサポート料22,000円/1年・鍵交換代22,000円
室内抗菌処理代17,600円事務手数料11,000円
当社指定火災保険(ジック)加入の事(別途費用)
賃料口座引落し(口座振替手数料別途有)
普通賃貸借1年契約(更新型)※
※1、2回目の更新時5%の賃料改定あり。更新料は1回のみ。
2回目以降の更新料は無い為、安心して永くお住まいいただけます
※室内写真は別部屋になります
◆入居可能日は変更する場合がございます。

新宿本店

新宿区新宿3-21-4新宿ニュータワービル1階
TEL: 03-6279-2032



みずべや
水商売のお部屋



あずま通り店

新宿区歌舞伎町1-8-3良川ビル2階
TEL: 03-6205-5732

貸マンション

池袋駅

ルネサンスコート池袋 0304

間取り
ワンルーム

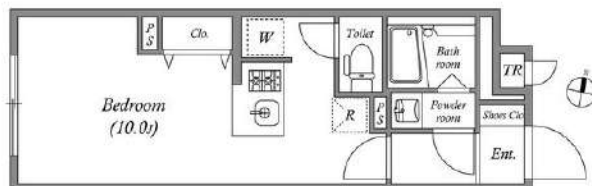
専有面積
25.66㎡

築年月
2021年01月



チェックポイント！

主要採光面：西向き、B・T別、シャワー、浴室暖房、温水洗浄便座、シャワー付洗面化粧台、洗面所独立、2口コンロ、収納スペース、クローゼット、シューズボックス、人感センサー付照明、室内洗濯機置場、都市ガス、フローリング、冷房、エアコン、CS、BS端子、CATV、インターネット使用料無料、ダブルロックドア、オートロック、モニター付インターホン、防犯カメラ、宅配BOX



物件種目	貸マンション
最寄駅	池袋
間取タイプ	ワンルーム
賃料	121,000円
貸賃条件	礼金なし 敷金なし 保証金なし

物件所在地	東京都豊島区池袋3丁目 58番2号		
交通	東京メトロ副都心線 池袋 徒歩5分		
建物	建物名	ルネサンスコート池袋 0304	
	構造・規模	RC 4階建/3階部分	
	使用部分積	25.66㎡	
	間取内訳	洋10	
築年月	2021年01月	契約期間	2年
管理費等	なし 共益費 15,000円/月 雑費なし		
駐車場	なし		
現況	居住中	入居可能時期	2024年8月27日予定
設備	B・T別、シャワー浴室暖房、温水洗浄便座、シャワー付洗面化粧台、洗面所独立、2口コンロ、収納スペース、クローゼット、シューズボックス、人感センサー付照明、室内洗濯機置場、都市ガス、フローリング、冷房、エアコン、CS、BS端子、CATV、インターネット使用料無料、ダブルロックドア、オー...		
保険等	要 2年20,000円		
備考	インターネット無料！ ■解約予告2ヶ月前（日割） ■更新料：新賃料の1ヶ月分 ■第一保証会社：エポス（初回料：40%、月次：無 退去時RC代：38,500円 更新料：なし 賃貸保証：加入要 株式会社エポスカード（東京） ROOM iD（個人）保証料：保証人有30% 無40%（法人）40% 利用駅1：JR山手線 池袋 徒歩8分 利用駅2：JR埼京線 池袋 徒歩8分		

新宿本店 新宿区新宿3-21-4新宿ニューターワビル1階
TEL: 03-6279-2032



みずべや
水商売のお部屋



あずま通り店 新宿区歌舞伎町1-8-3良川ビル2階
TEL: 03-6205-5732