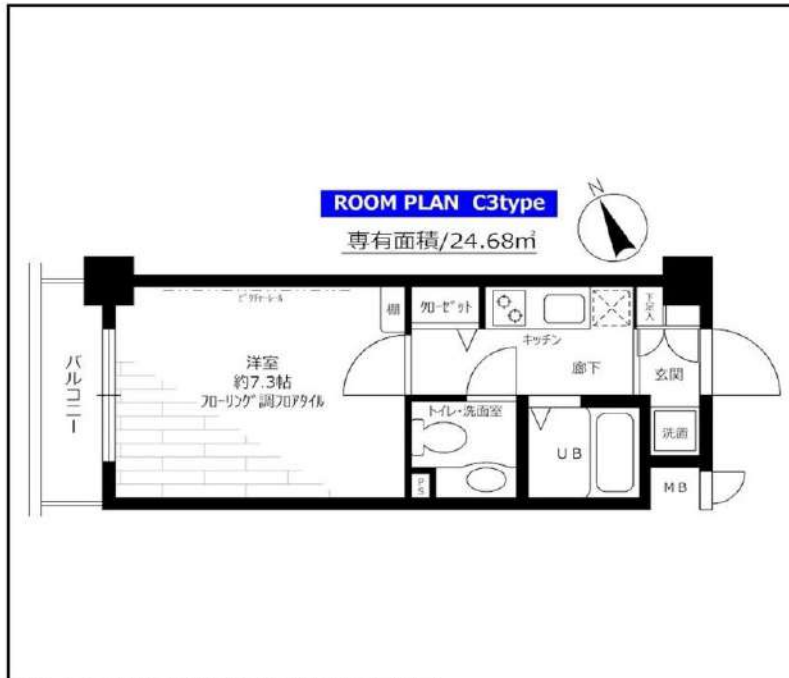


分譲型賃貸マンション

都営新宿線 曙橋駅まで 徒歩7分

都営大江戸線 牛込柳町駅まで 徒歩5分

メールボックス、フローリング風フロアタイル、システムキッチン、ガスコンロ設置済、2口コンロ、ガスレンジ付、グリル、ガスキッチン、バス・トイレ別、脱衣所、浴室乾燥、温水洗浄便座、洗面所にドア、バス有、トイレ有、洗面台、シャワー、エアコン、BS、CS、ネット使用料不要、電話2回線、ネット専用回線、TVインターホン、インターホン、インターネット専用線配線済み、オートロック、モニター付オートロック、給湯、エレベーター、24時間ゴミ出し可、敷地内ゴミ置き場、宅配BOX、冷房、暖房、外壁タイル張り、分譲タイプ、室内洗濯機置場、クローゼット、シューズボックス、玄関収納、収納有、人感照明センサー、閑静な住宅街



◆ インターネット使い放題 ◆
(7ヶ月間 - 契約料・通信料不要)
※端末は各自のご負担となります。

※この図面は販売図面をもとに作成しております。図面と異なる場合は現況を優先となります。

ステージグランデ市谷薬王寺

賃料	108号室	86,000円
構造	鉄筋コンクリート造 地上階数 5階	
交通	都営新宿線 曙橋駅まで 徒歩7分	
所在地	東京都新宿区市谷薬王寺町20-39	
完成	2001年3月	専有面積 24.68㎡
現況	空室	入居時期 2024年06月18日
敷金	1ヶ月	共益費 0円
礼金	0ヶ月	契約終了時敷金償却 1ヶ月
契約期間	普通 2年間	解約予告 1ヶ月前
更新料	新賃料1ヶ月	火災保険 20,000円(2年)
保証会社	可	保証人 不要
契約条件	<p>[一時金] アクト安心ライフ24:16500円 鍵交換代:19800円 [月次費用] システム利用料:275円 初回保証料:月額費用の40%、1年毎に更新保証料10,000円。(GTN使用時50%~100%) ペット(不可)、外国人入居(相談)、楽器使用(不可)、事務所(不可)、法人(相談) ※当室の転貸借契約は不可です。 ※無料インターネット利用の場合はプロバイダーにご連絡していただきモデムをレンタルしてください。</p>	

★入居前に各種施工ができます！ 防虫施工 22,000円 光触媒コーティング33,000円

新宿本店

新宿区新宿3-21-4新宿ニューワークビル1階
TEL: 03-6279-2032



みずいべや
水商売のお部屋



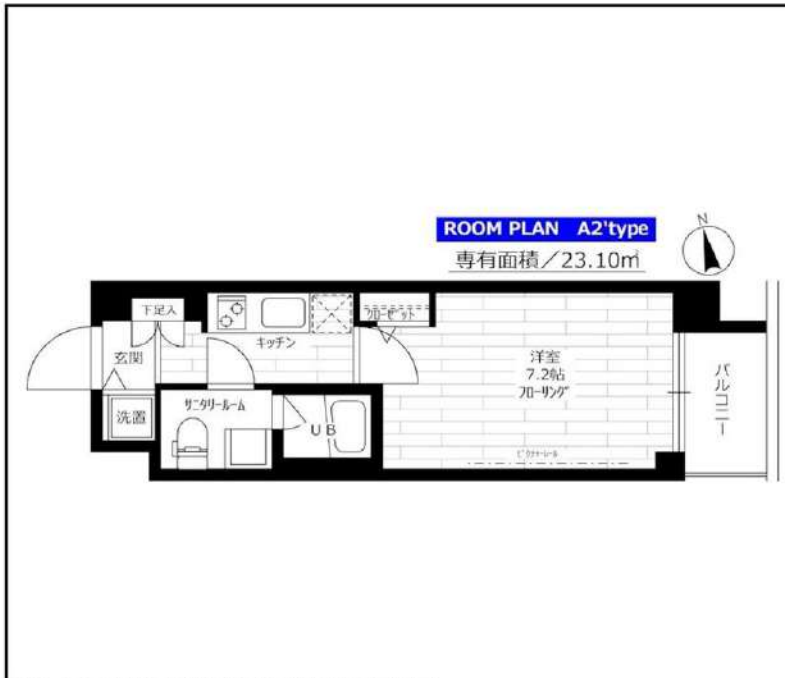
あずま通り店

新宿区歌舞伎町1-8-3良川ビル2階
TEL: 03-6205-5732

分譲型賃貸マンション

中央・総武線各停 大久保（東京）駅まで 徒歩6分
山手線 新大久保駅まで 徒歩10分

管理室、メールボックス、システムキッチン、ガスコンロ設置済、2口コンロ、ガスキッチン、バス・トイレ別、脱衣所、浴室乾燥、温水洗浄便座、洗面所にドア、洗面化粧台、バス有、トイレ有、シャワー、エアコン、BS、CS、ネット使用料不要、電話2回線、ネット専用回線、光ファイバー、TVインターホン、マルチメディアコンセント、インターホン、インターネット専用線配線済み、2F以上、防犯カメラ、オートロック、カードキー、モニタ付オートロック、給湯、エレベーター、24時間ゴミ出し可、風除室、敷地内ゴミ置き場、宅配BOX、24時間換気システム、冷房、暖房、外壁タイル張り、分譲タイプ、フローリング、室内洗濯機置場、クローゼット、シューズボックス、玄関収納、収納有、人感照明センサー、駅まで平坦、閑静な住宅街



インターネット使い放題!
★光ケーブル★
(プロバイダ・契約料・通信料不要)
※端末は各自のご負担となります。

※この図面は販売図面をもとに作成しております。図面と異なる場合は現況を優先となります。

グランドコンシェルジュ新宿北

賃料	208号室 92,000円		
構造	鉄筋コンクリート造 地上階数 5階		
交通	中央・総武線各停 大久保（東京）駅まで 徒歩6分		
所在地	東京都新宿区北新宿3丁目8-8		
完成	2007年4月	専有面積	23.10㎡
現況	空室	入居時期	相談
敷金	1ヶ月	共益費	5,000円
礼金	2ヶ月	契約終了時 敷金償却	1ヶ月
契約期間	普通 2年間	解約予告	1ヶ月前
更新料	新賃料1ヶ月	火災保険	20,000円(2年)
保証会社	必須	保証人	-
契約条件	[一時金] アクト安心ライフ24:16500円 鍵交換代:19800円 [月次費用] システム利用料:275円 初回保証料:月額費用の40%、1年毎に更新保証料10,000円。(GTN使用時50%~100%) ペット(不可)、外国人入居(相談)、楽器使用(不可)、事務所(不可)、法人(相談)		

★入居前に各種施工ができます! 防虫施工 22,000円 光触媒コーティング33,000円

新宿本店

新宿区新宿3-21-4新宿ニューターワビル1階
TEL: 03-6279-2032



みずべや
水商売のお部屋



あずま通り店

新宿区歌舞伎町1-8-3良川ビル2階
TEL: 03-6205-5732

FOR RENT

STUDIO 18.44㎡

rent- 99,000 JPY

+ mainte. fee- 9,000 JPY

POINT

- ☑ 敷金礼金ゼロゼロ♪初期費用を抑えられます!
- ☑ 床暖房&無料WiFi完備しています☆
- ☑ 3駅3路線利用可🚶
- ☑ ターミナル駅「新宿」駅まで徒歩圏内♪

敷金礼金なし

ペット相談可・外国籍相談可
インターネット無料

使い放題WiFi



物件種目	賃貸マンション
最寄駅	都営大江戸線・東京メトロ副都心線 東新宿駅
間取りタイプ	STUDIO
賃料	99,000 円
賃貸条件	敷金:0ヶ月 礼金:0ヶ月 保証金:0ヶ月

物件所在地	東京都新宿区大久保1-9-6 スカイフィール大久保		
交通	都営大江戸線・東京メトロ副都心線 / 東新宿駅 徒歩5分 JR総武線 / 大久保駅 徒歩8分 JR山手線 / 新大久保駅 徒歩6分		
建物	建物名	スカイフィール大久保	
	号室	B棟-103号室	
	構造・規模	鉄骨造地上3階建	1 階部分
使用部分面積	18.44㎡		
築年月	2022年3月	契約期間	2年間 普通賃貸借
管理費等	9,000 円		
駐車場	無		
現況	空室	入居日	相談
本体設備	公営水道・都市ガス・モニター付インターホン・床暖房・室内洗濯機置場・温水機能付便座・エアコン・ガスコンロ・独立洗面台・シャワールーム etc		
火災保険	要 2 年 18,000円		
備考	<small>「保証料適用」 株式会社利用時 貸付利率: 貸付利率の60% 口利貸付手数料 550円 税込 24時間受付ボート 16,500円 税込 過去1ルームクリーニング代 22,000円 税込 4ヶ月払い 鍵交換費用 22,000円 税込 ※その他見積りあり 3ヶ月以内: 貸付利率の3ヶ月分 6ヶ月以内: 貸付利率の2ヶ月分 1年以上以内: 貸付利率の1ヶ月分 ※保証料 貸付利率の1ヶ月分 + 手数料貸付利率の10% 「賃貸条件」 ペット相談可・外国籍相談可・書類所有権相談可・本人鑑印可</small>		



Skyfeel Okubo

新宿本店

新宿区新宿3-21-4新宿ニュータウンビル1階
TEL: 03-6279-2032



みずいべや
水商光のお部屋



あずま通り店

新宿区歌舞伎町1-8-3良川ビル2階
TEL: 03-6205-5732

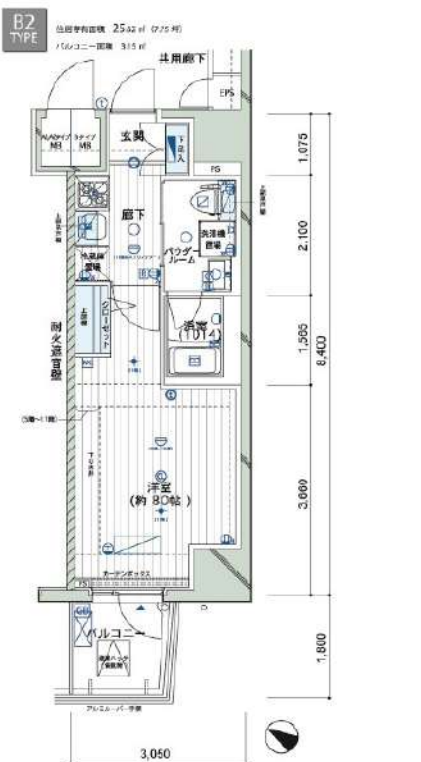
防犯カメラ,外壁タイル張り,分譲タイプ,2F以上,モニタ付オートロック,ディンプルキー,角住戸

【外観】



【間取り図】

各タイプ図



※図面と現状が異なる場合は現状優先となります。

賃料	105,000円		
管理費等	15,000円	間取り	1K
敷金	無	礼金	1ヶ月
敷引 償却金	- -	保証金	-
建物名	メインステーション西新宿II		
物件種別	マンション	号室	0802号室
建物所在地	東京都新宿区西新宿4丁目39-27		
交通	京王新線 初台 徒歩6分 都営大江戸線 西新宿五丁目 徒歩7分		
間取詳細	洋室(8畳)		
構造・規模	鉄筋コンクリート 13階建 8階		
専有面積	25.62㎡	向き	南西
築年月	2011年12月31日	契約期間	2年
入居時期	即時	更新料	1.5ヶ月(新賃料)
損害保険	有 16,000円 24ヶ月		
駐車場	駐輪場		
設備	エレベーター, 24時間ゴミ出し可, 風除室, 敷地内ゴミ置き場, 宅配BOX, システムキッチン, 2ロコンロ		
その他費用	[一時金] ハウスクリーニング費用(退去時請求): 49,500円 退去時鍵交換費用(契約時請求): 22,000円 AMLクラブサポート費用: 16,500円		
入居諸条件	ペット可 事務所不可 楽器等の使用不可 学生可		
保証会社	必須 家賃総額より50%~		
備考	告知事項有 ペット可(敷1) 引越業者当社指定 電力事業者指定有 保証会社必須(セゾン) 退去時要清掃代 解約予告50日前		

情報更新日 2024年6月6日

No.05610802

新宿本店 新宿区新宿3-21-4新宿ニュータウンビル1階
TEL: 03-6279-2032



みずべや
水商売のお部屋



あずま通り店 新宿区歌舞伎町1-8-3良川ビル2階
TEL: 03-6205-5732

ZOOM新大久保 402

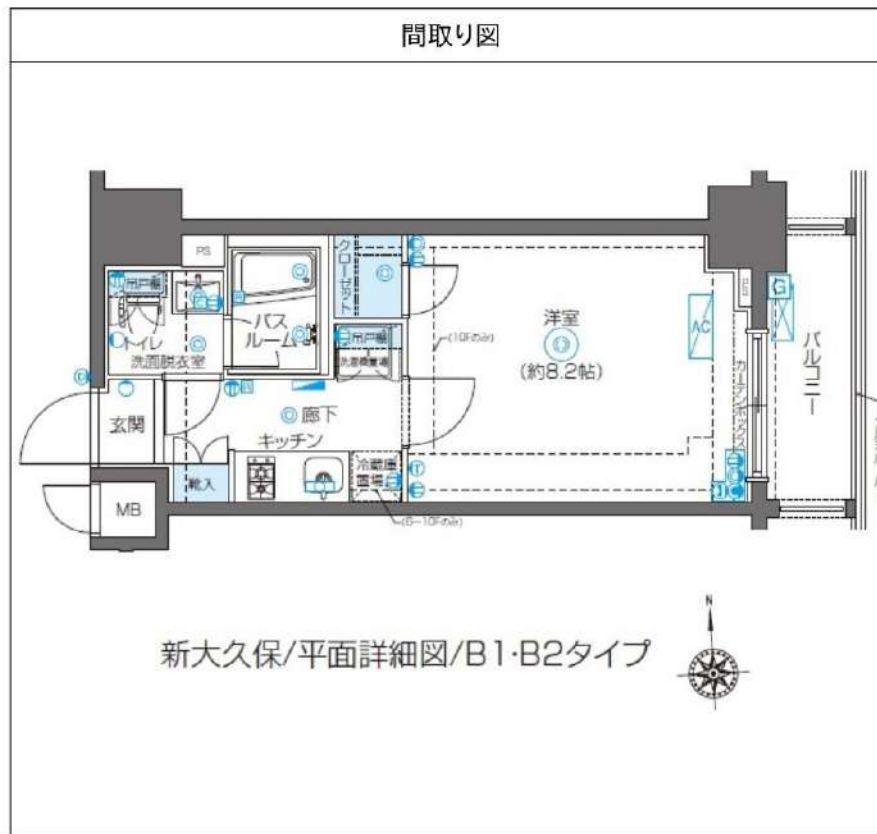
物件種別	間取り	賃料	管理費等
マンション	1K	110,000円	10,000円

敷金/保証金	110,000円	礼金/権利金	110,000円
敷引/償却金	0円	更新料	1ヶ月(新賃料)
更新事務手数料			
その他費用	<small>[-一時金] 鍵交換費用(税込): 33,000円 [月次費用] 家財保険+付帯サービス(税込): 1,735円 (備考) ■契約時: 当月分+翌月分の賃料・管理費をお支払い頂きます ■ペット飼育時: 敷金1ヶ月追加(別途飼育相則参照・要申請書) ■解約時: ルームクリーニング費用及び借主負担分の原状回復費用をお支払い頂きます</small>		
物件所在地	東京都新宿区百人町2丁目8-12		
交通	山手線 新大久保駅 徒歩3分 中央・総武線各停 大久保駅 徒歩6分 西武新宿線 西武新宿駅 徒歩10分		
間取り詳細	4階: 洋室 8.20畳		
構造	鉄筋コンクリート 4階 / 11階建		
面積	25.57㎡	向き	東
築年月	2014年9月17日	契約期間	普通借家契約 2年
退去日		入居時期	即入居
駐車場	駐輪場 バイク置き場		
設備	2口ガス 独立洗面台 脱衣室 浴室換気乾燥機 追焚 温水洗浄便座 エアコン		
入居諸条件	ペット可		
損害保険			
保証会社	必須 トーシンライフ、オリコフォレントインシュア、全保連/保証料: 初回=賃料等×50%、月額=賃料等×1%		
備考	■民泊利用不可 ■自転車: 月額500円 バイク: 月額2,000円 ※要空き確認・2年分一括払い ■部屋タイプ: B1 ◆内見予約は『スマート内覧』◆外国人籍相談可(申込条件: 在留カード必須、日本語読み書き出来る方、連帯保証人必須: 日本人又は永住者) ■大手法人保証会社未加入時: 敷金・礼金を各1ヶ月追加		

外観



その他



※図面と異なる場合は現況を優先となります。

新宿本店 新宿区新宿3-21-4新宿ニューワールドビル1階
TEL: 03-6279-2032



みずべば
水商売のお部屋



あずま通り店 新宿区歌舞伎町1-8-3良川ビル2階
TEL: 03-6205-5732

For Rent
ペット可高級賃貸マンション

カスタリア新宿御苑

JR山手線「新宿」駅徒歩10分
東京メトロ「新宿御苑前」駅徒歩4分
都営新宿線「新宿三丁目」駅徒歩3分



ペット飼育可能
小型犬・猫いずれか1匹
(体重5kg以内)
※飼育時は敷金プラス1ヶ月(預かり)

参考写真含む



★ライフラインに関して★※申込自由※
★電気含むその他ライフライン→ライフライン取次業者からご案内
事前にご案内をお願いします！※対象物件あり

【物件概要】

- 名称 / カスタリア新宿御苑
- 所在地 / 東京都新宿区新宿2丁目14番4号
- 構造 / 鉄骨鉄筋コンクリート造 地上15階、地下1階建て
- 竣工 / 2003年9月
- 交通 / JR山手線「新宿」駅 徒歩10分
東京メトロ丸の内線「新宿御苑前」駅 徒歩4分
都営新宿線「新宿三丁目」駅 徒歩3分

【賃貸条件】

- 礼金 / 1ヶ月
- 敷金 / 1ヶ月
- 更新料 / 新賃料1.5ヶ月分
- 火災保険 / 23,000円
- 条件 / 文書事務手数料 5,500円(税込)
鍵交換費用 27,500円(税込)
振替事務手数料 330円(税込) / 月
ステージ安心サポート24 19,800円(税込)
- その他 / 保証会社加入のご
保証人不要プランご相談可能
初回保証料：毎月支払額の50%
※学生プラン有り：初回保証料 10,000円～
月額保証料 700円
※保証会社利用しない場合は、敷金2ヶ月
※別途留学生プラン有 (連帯保証人不要)

※退去後アバスト調査を実施する場合、内装完了日の確定まで2週間～4週間かかる場合がございます。
あらかじめご了承ください。

■設備概要

- ◇TVモニター付オートロック
- ◇エレベーター 2基
- ◇防犯カメラ※共用部
- ◇室内洗濯機置場
- ◇ウォシュレット
- ◇宅配ボックス
- ◇インターネット (NTT-U-COM光) ※U-COM光のみ無料
- ◇CATV (東京ケーブルビジョン) ※別途契約
- ◇浴室乾燥機
- ◇グリル付2口ガスシステムキッチン
- ◇独立洗面台 (1105)
- ◇追い焚き機能付バス
- ◇エアコン1基
- ◇メールボックス
- ◇敷地内ゴミ置き場 (24時間ゴミ捨て可)
- ◇B・S・CS (別途契約)

追焚

2人同居相談可

u-comネット無料

水商売の方
ご相談可能



404号室



【募集賃料】

号室	間取り	賃料	専有面積	現況
404	1R	137,000円	32.60㎡	即入居
管理費 10,000円				

～ご利用保証会社～
エボスROOM ID・ルームバンクインシュア
★留学生プラン 初回：毎月支払合計額の100～120%*
(最低保証料 50,000円)
※初回 120%の場合、we chat pay/銀聯カードでの決済可
月額保証料 700円
※別途、賃料+管理費の2%の手数料がかかります。
外国人サポートプラン利用料 10,800円/年 (初年度より)
※初期費用のお支払いにクレジットカード決済をご利用可
※法人様契約の際の諸条件は別途お問い合わせください

図面と現況が異なる場合は、現況優先と致します

ステージグランデ上落合



号室	賃料
102	85,000円

管理費	5,000円		
敷金	0ヶ月	礼金	0ヶ月
所在地	東京都新宿区 上落合1丁目15-7		
交通	西武新宿線 下落合 徒歩2分		
構造	鉄筋コンクリート(RC造) 7階建		
専有面積	22.8㎡	開口部方位	西
総戸数	56戸	間取り	1K
築年月	2009/12	契約期間	2年
入居日	07/29 07/01退去		
設備等	都市ガス, 公共下水, 宅配BOX, 浴室乾燥機, ガスコンロ, システムキッチン, コンロ2口, エレベーター, エアコン, 外国人相談, 独立洗面台, 温水洗浄便座, ルームシェア相談, 光ファイバー, オートロック, ゴミ置場		
備考	インターネット使用(工事を含む)、BS・CS・CATVの視聴には別途料金が発生する場合があります。 駐輪場、バイク置場、駐車場等の料金、共用部の設備については建物管理会社へお問合せ下さい。 鍵交換料: 27,500円(税込) 解約予告: 1ヶ月前		

★保証会社利用必須★

保証会社：日本トラストコーポレーション保証
初回保証料：総賃料の80%+月額保証料：総賃料の1%
※その他の保証会社をご利用いただく場合がございます。

◇火災保険17,000円～

◆クリーニング費用55,000円(税込) ※退去時に別途支払

《契約時の必要書類》

申込人：身分証のカラーコピー・住民票
入居者：顔写真付き身分証のカラーコピー(もしくは住民票+顔写真)

図面が現状と異なる場合は現状優先とします。
更新料:新賃料の1ヶ月分

新宿本店

新宿区新宿3-21-4新宿ニューワークビル1階
TEL:03-6279-2032



みずいべや
水商売のお部屋



あずま通り店

新宿区歌舞伎町1-8-3良川ビル2階
TEL:03-6205-5732