

# ドルチェ代々木 503

物件種別	間取り	賃料	管理費等
マンション	1K	88,000円	6,000円

敷金/保証金	88,000円	礼金/権利金	88,000円
敷引/償却金		更新料	1ヶ月(新賃料)
更新事務手数料			
その他費用	<small>[-一時金] 鍵交換費用(税込): 27,500円                  [月次費用] 家財保険+付帯サービス(税込): 1,735円                  [備考] ■契約時: 当月分+翌月分の賃料・管理費をお支払い頂きます ■解約時: ルームクリーニング費用及び借主負担分の原状回復費用をお支払い頂きます</small>		
物件所在地	東京都渋谷区代々木1丁目2-8		
交通	山手線 代々木駅 徒歩3分 中央・総武線各停 代々木駅 徒歩3分 都営大江戸線 代々木駅 徒歩3分		
間取り詳細	5階: 洋室 6.00畳		
構造	鉄筋コンクリート 5階 / 7階建		
面積	22.08㎡	向き	南東
築年月	2002年8月28日	契約期間	普通借家契約 2年
退去日	2024年6月26日	入居時期	2024年7月中旬
駐車場	駐輪場		
設備	1口ガス バス・トイレ別 浴室換気乾燥機 温水洗浄便座 エアコン フローリング 室内洗濯機置場		
入居諸条件			
損害保険			
保証会社	必須 トーシンライフ、オリコフォレントインシュア、全保連/保証料: 初回=賃料等×50%、月額=賃料等×1%		
備考	■民泊利用不可 ■自転車: 空きスペースに駐輪 ■部屋タイプ: B ※内装は入居までに変更となる場合がございます ■外国籍相談可 (申込条件: 在留カード必須、日本語読み書き出来る方、連帯保証人必須: 日本人又は永住者) ■大手法人保証会社未加入時: 敷金・礼金を各1ヶ月追加 ◆内見予約は『スマート内覧』◆		

外観



その他



※図面と異なる場合は現況を優先となります。

**新宿本店** 新宿区新宿3-21-4新宿ニュータウンビル1階  
TEL: 03-6279-2032



**みずのばや**  
水商売のお部屋



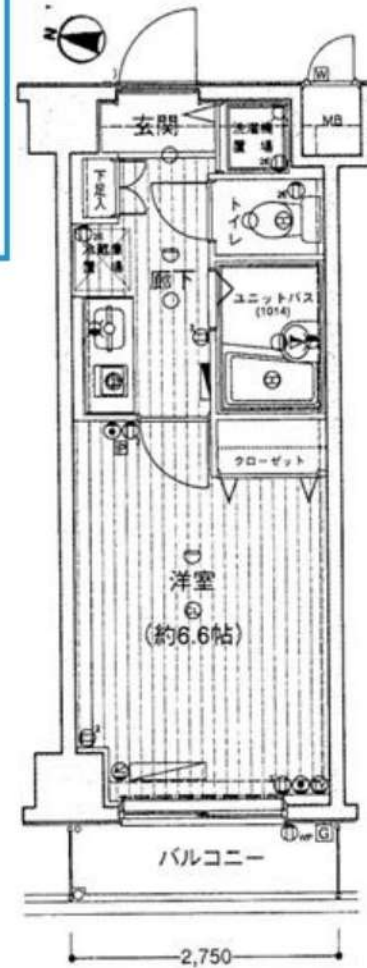
**あずま通り店** 新宿区歌舞伎町1-8-3良川ビル2階  
TEL: 03-6205-5732

# メインステージ白金高輪

敷金**0**ヶ月、礼金**0**ヶ月

保証金**1**ヶ月 ※契約時全額償却

東京メトロ南北線  
「白金高輪」徒歩**5**分



物件名称	メインステージ白金高輪 107号室				
間取	1K				
実賃条件	賃料	97,000			円/月
	共益費	12,000円/月			
	敷金	無	礼金	無	保証金 1ヶ月
入居時期	入居中・5/30退去	2024年6月下旬入居可能			

物件所在	東京都港区三田5-13-9				
交通	東京メトロ南北線	白金高輪	駅徒歩	5	分
	都営三田線	白金高輪	駅徒歩	5	分
建物	構造・規模	鉄筋コンクリート造 地上6階建	所在階	1階	
	専有面積	20.35	m <sup>2</sup>	方位	間取参照
竣工年月	2001年5月				
契約期間	普通賃貸借 2年(更新可)				
更新料	新賃料1ヶ月分	更新事務手数料	新賃料0.275ヶ月分(税込)		
解約予告	2ヶ月前				
短期解約	有 1年未満の解約時総賃料1ヶ月分相当額				
実賃保証 契約条件	区分	必須 クレディセゾン、ルームバンクインシュア、他			
	条件	初回保証料:家賃総額の50%、年間保証料:10,000円 ※審査状況により内容変更となる場合がございます			
保険	貸主指定保険に加入	2年	20,000円		
搬入搬出費用	25,300円(税込)				
その他 初期費用	契約事務手数料:5,500円(税込)				
	24時間緊急サポート料:2年 16,500円(税込)※必須				
退去時費用 (退去時精算)	ルームクリーニング費用:46,200円(税込)※㎡により金額変更となる場合がございます 設備標準清掃料:1台につき11,000円(税込)				
備考	管理:巡回 SOHO不可 事務所不可 楽器不可				

※図面と現況が異なる場合、現況優先といたします。

駐車場	無し	設備	オートロック、インターホン、メールボックス、宅配ボックス、防犯カメラ、エレベーター、クローゼット、エアコン、敷地内ゴミ置き場、シューズボックス、フローリング、システムキッチン、1口ガスコンロ、洗面台、トイレ、室内洗濯機置場
バイク置場	無し		
駐輪場	有り ※空き要確認		
共有部管理会社	(株)青山メイン企画 TEL03-5281-4873	利用の制限など	-

※上記共有設備は空室状況が変わることがあります。最新の空室状況等は共有部管理会社へお問合せください。

新宿本店 新宿区新宿3-21-4新宿ニューワールドビル1階  
TEL: 03-6279-2032



みずべや  
水商売のお部屋



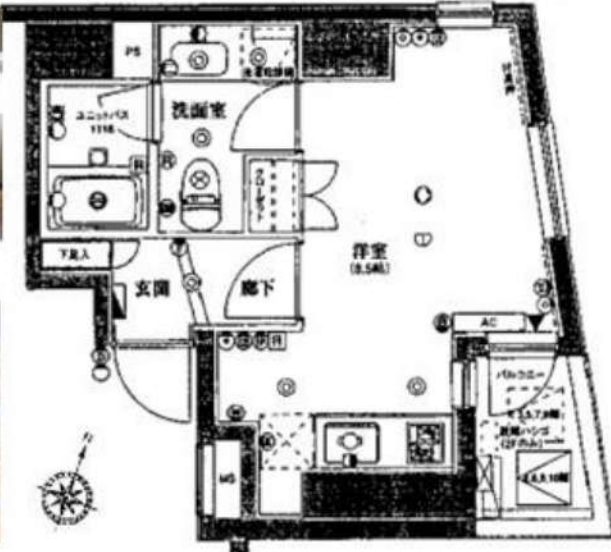
あずま通り店 新宿区歌舞伎町1-8-3良川ビル2階  
TEL: 03-6205-5732

# エスコートノヴェル南麻布

敷金**0**ヶ月、礼金**0**ヶ月

保証金**1**ヶ月 ※契約時全額償却

都営地下鉄大江戸線  
「麻布十番」徒歩**3**分



物件名称	エスコートノヴェル南麻布 201号室				
間取	1R				
賃料条件	賃料	115,000			円/月
	共益費	10,000円/月			
	敷金	無	礼金	無	保証金
入居時期	入居中・4/15退去	2024年5月中旬入居可能			

物件所在	東京都港区南麻布1-7-40			
交通	都営地下鉄大江戸線	麻布十番	駅徒歩	3分
	東京外環南北線	麻布十番	駅徒歩	3分
構造・規模	鉄筋・コンクリート造	地上11階建	所在階	2階
	専有面積	25.48	m <sup>2</sup>	方敷
竣工年月	2003年5月			
契約期間	普通賃貸借 2年(更新可)			
更新料	新賃料1ヶ月分	更新事務手数料	新賃料0.275ヶ月分(税込)	
解約予告	2ヶ月前			
返却条件	有 1年未満の解約時総賃料1ヶ月分相当額			
賃料保証条件	区分	必須 クレディセゾン、ルームバンクインシュア、他		
	条件	初回保証料:家賃総額の50%、年間保証料:10,000円 ※審査状況により内容変更となる場合有		
保険	貸主指定保険に加入	2年	20,000円	
搬入費用	25,300円(税込)			
その他初期費用	契約事務手数料:5,500円(税込)			
	24時間緊急サポート料:2年 16,500円(税込) ※必須			
退去時費用(退去時精算)	ルームクリーニング費用:46,200円(税込) ※mにより金額変更となる場合有 設備機器清掃料:1台につき11,000円(税込)			
備考	管理:巡回 SOHO不可 事務所不可 楽器不可			

※図面と現況が異なる場合、現況優先といたします。

駐車場	無し	設備	オートロック、TVモニター付きインターホン、メールボックス、宅配ボックス、防犯カメラ、エレベーター、クローゼット、エアコン、敷地内ゴミ置き場、浴室乾燥機、シューズボックス、フローリング、システムキッチン、2口ガスコンロ、独立洗面台、シャワートイレ、室内洗濯機置場
バイク置場	無し		
駐輪場	有り ※空き要確認		
共有部管理会社	(株)東急コミュニティー TEL0120-100-019	利用の制限など	-

※上記共有設備は空き状況が変わることがあります。最新の空き状況等は共有部管理会社へお問合せください。

新宿本店 新宿区新宿3-21-4新宿ニューパークビル1階  
TEL: 03-6279-2032



みずばや  
水商売のお部屋



あずま通り店 新宿区歌舞伎町1-8-3良川ビル2階  
TEL: 03-6205-5732

RENECAT導入済物件★消臭抗菌効果が半永久持続  
★家具・家電付賃貸へ変更可★すぐお住まいになれます

Access

JR山手線  
「原宿」駅徒歩 7分

東京メトロ副都心線  
「北参道」駅徒歩 6分



0202 号室 専有面積 43.18㎡

間取 1LDK

賃料 219,000 円/月

共益費 20,000 円/月

物件概要

所在地 / 東京都渋谷区神宮前1丁目1-5  
構造・規模 / 鉄筋コンクリート造 12階建  
総戸数 / 42 戸  
築年月 / 2005年02月07日  
入居日 / 2024年06月26日

契約条件

敷金0ヶ月・礼金0ヶ月

保証システム利用料:家賃総額の55%(最低金額5.5万円)  
24Hサポート料22,000円/1年・鍵交換代22,000円  
室内抗菌処理代17,600円事務手数料11,000円  
当社指定賃貸入居者総合保険加入の事(別途費用)  
※賃料口座引落し(口座振替手数料:月額550円)  
普通賃貸借1年契約(更新型)※  
※1、2回目の更新時5%の賃料改定あり。更新料は1回のみ。  
2回目以降の更新料は無い為、安心して永くお住まいいただけます  
※アクセントクロスの色は変更する場合がございます

24時間安心サポート

設備のトラブルに24時間365日の受付体制

医療健康サービス 24

看護師が24時間365日ご相談に応じます。

※図面と現況が異なる場合、現況優先とさせていただきます。  
※退去時清掃費用、更新時更新費用等がございます。

- スタイリッシュな外観タイル張り
- TVモニター付オートロック
- 監視カメラ付エレベーター
- 24時間マンションセキュリティ
- ダブルロック&ディンプルキー
- 床フローリング仕様
- ビルトインエアコン
- システム2口IHキッチン
- ビルトイン浄水器
- バスルームとトイレを独立

- ★雨の日も便利な浴室換気乾燥機
- ★追い焚き機能
- ★ドラム式洗濯機
- 温水シャワートイレ
- 24時間受取可能な宅配BOX
- インターネット(別途費用)
- BS・110°CS(別途費用)
- 駐輪場:月額400円/1台(要詳細確認)
- ペット可(別途敷金1ヶ月)小型1匹まで
- 2人入居・外国籍入居可能・海外審査可能



新宿本店 新宿区新宿3-21-4新宿ニューパークビル1階  
TEL: 03-6279-2032



みずべや  
水商売のの部屋



あずま通り店 新宿区歌舞伎町1-8-3良川ビル2階  
TEL: 03-6205-5732

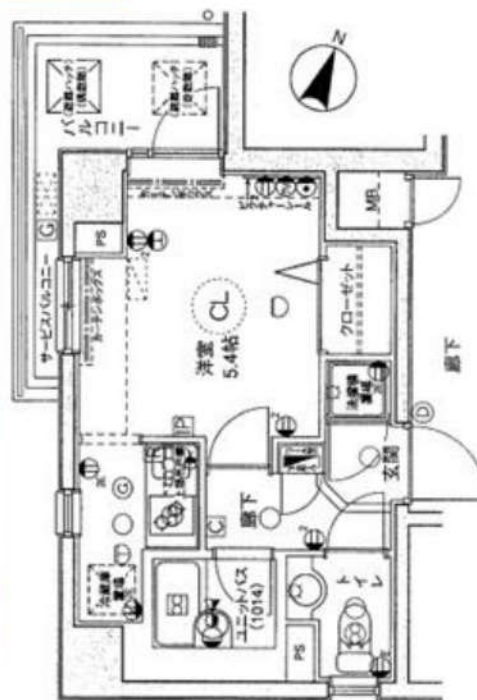
# メインステージ松濤

敷金**0**ヶ月、礼金**0**ヶ月

保証金**1**ヶ月 ※契約時全額償却

京王井の頭線

「神泉」徒歩**8**分



物件名称	メインステージ松濤 201号室				
間取	1K				
賃料条件	賃料	97,000			円/月
	共益費	12,000円/月			
	敷金	無	礼金	無	保証金 1ヶ月
入居時期	入居中・5/19退去	2024年6月中旬入居可能			

物件所在	東京都渋谷区松濤2-21-2			
交通	京王井の頭線	神泉	駅徒歩	8分
	京王井の頭線	駒場東大前	駅徒歩	12分

建物の種類	構造・規模	鉄骨鉄筋コンクリート・鉄筋コンクリート造		所在地	2階
	専有面積	22.74	m <sup>2</sup>	方丈	間取参照

竣工年月	2002年7月		
契約期間	普通賃貸借 2年(更新可)		
更新料	新賃料1ヶ月分	更新料手数料	新賃料0.275ヶ月分(税込)
解約予告	2ヶ月前		
返却条件	有 1年未満の解約時総賃料1ヶ月分相当額		

賃料保証条件	区分	必須 クレディセゾン、ルームバンクインシュア、他	
	条件	初回保証料:家賃総額の50%、年間保証料:10,000円 ※審査状況により内容変更となる場合有	
保険	貸主指定保険に加入	2年	20,000円

搬入機費用	25,300円(税込)
その他初期費用	契約事務手数料:5,500円(税込) 24時間緊急サポート料:2年 16,500円(税込) ※必須

退去時費用(退去時精算)	ルームクリーニング費用:46,200円(税込) ※mにより金額変更となる場合有 設備機器清掃料:1台につき11,000円(税込)
--------------	---

備考	管理:巡回 SOHO不可 事務所不可 楽器不可
----	----------------------------

※図面と現況が異なる場合、現況優先といたします。

駐車場	有り ※空き要確認	設備	オートロック、TVモニター付きインターホン、メールボックス、宅配ボックス、防犯カメラ、エレベーター、クローゼット、エアコン、敷地内ゴミ置き場、浴室乾燥機、シューズボックス、フローリング、システムキッチン、2口ガスコンロ、洗面台、トイレ、室内洗濯機置場
バイク置場	無し		
駐輪場	有り ※空き要確認		
共有部管理会社	(株)青山メイン企画 TEL03-5281-4811	利用の制限など	-

※上記共有設備は空き状況が変わることがあります。最新の空き状況等は共有部管理会社へお問合せください。

新宿本店 新宿区新宿3-21-4新宿ニューターワビル1階  
TEL: 03-6279-2032



みずべや  
水商売のお部屋



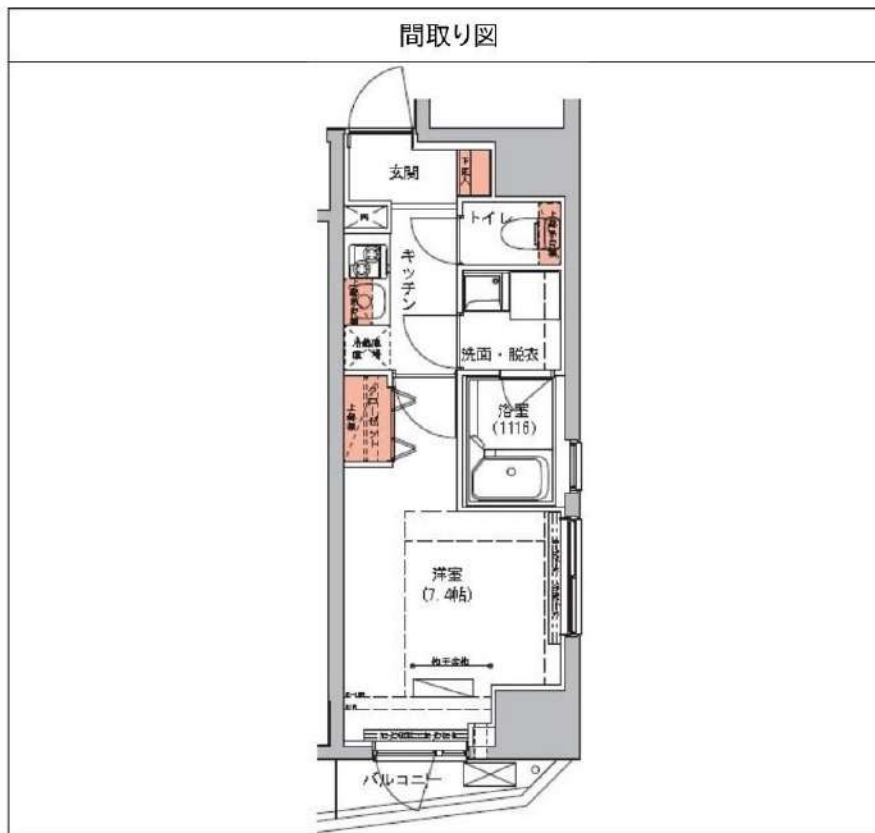
あずま通り店 新宿区歌舞伎町1-8-3良川ビル2階  
TEL: 03-6205-5732

# ハーモニーレジデンス三田 701

物件種別	間取り	賃料	管理費等
マンション	1K	126,000円	15,000円

## セキュリティも室内設備も充実 ペット可 高級賃貸マンション

セキュリティも室内設備も充実 ペット可 高級賃貸マンション



※図面と異なる場合は現況を優先となります。

敷金/保証金	126,000円	礼金/権利金	126,000円
敷引/償却金	126,000円	更新料	1.5ヶ月 (新賃料)
更新事務手数料			
その他費用			
物件所在地	東京都港区三田3丁目14-13		
交通	都営浅草線 三田駅 徒歩4分 山手線 田町駅 徒歩6分 山手線 高輪ゲートウェイ駅 徒歩15分		
間取り詳細	洋室 7.40畳		
構造	鉄筋コンクリート 7階 / 14階建		
面積	25.11㎡	向き	北西
築年月	2014年6月	契約期間	普通借家契約 2年
退去日		入居時期	2024年8月10日
駐車場	駐輪場		
設備	オートロック、BS、CS、TVインターホン、インターホン、エアコン、システムキッチン、ガスコンロ、2口コンロ、ガスキッチン、ガス給湯、フローリング、室内洗濯機置場、クローゼット、シューズボックス、収納有、バストイレ別、浴室乾燥、温水洗浄便座、洗面所独立、洗面化粧台、ユニットバス、バス有、トイレ有、洗面台、シャワー、モニター付オートロック、テレビ、デザイナーズ、エレベーター、外壁タイル張り、宅配BOX		
入居諸条件	ペット可、事務所不可、二人入居可		
損害保険	要 22,000円 (2年)		
保証会社	可 保証会社必須~50%(最低保証料5万円)		
備考	■入居中サポート/21450円 ■抗菌代/17600円 ■事務手数料/11000円 ■保証会社必須~50%(最低保証料5万円) ■保険/22000円 ■鍵費用/22000円 ■契約期間(2年普借) ※違約金有 ☆AZPの賃料+1万円でスーパーゼロプラン適用★0 ■ペット飼育時条件有		

新宿本店

新宿区新宿3-21-4新宿ニュータウンビル1階  
TEL : 03-6279-2032



みずえべや  
水商売のお部屋



あずま通り店

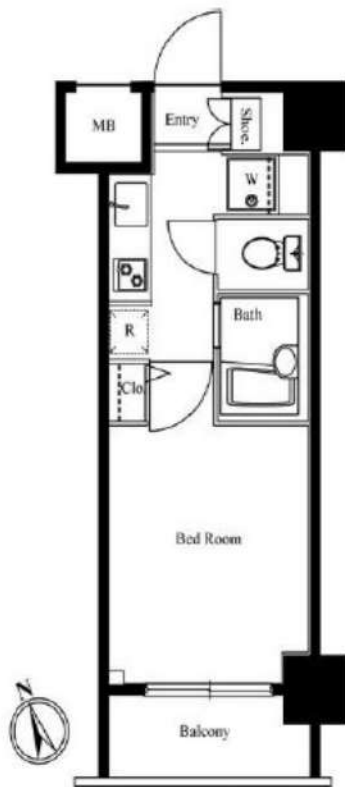
新宿区歌舞伎町1-8-3良川ビル2階  
TEL : 03-6205-5732

RENECAT導入済物件★消臭抗菌効果が半永久持続  
★家具・家電付賃貸へ変更可★すぐお住まいになれます

Access

JR山手線  
「渋谷」駅徒歩 5分

京王井の頭線  
「神泉」駅徒歩 3分



0910 号室 専有面積 20.14㎡

間取 1K

賃料 153,000 円/月

共益費 15,000 円/月

物件概要

所在地 / 東京都渋谷区道玄坂2丁目19-6  
構造・規模 / 鉄筋コンクリート造 13階建 地下1階  
総戸数 / 115 戸  
築年月 / 2007年08月31日  
入居日 / 2024年06月24日

契約条件

敷金0ヶ月・礼金0ヶ月

CH保証システム利用料:家賃総額55%(最低金額5.5万円)  
24Hサポート料22,000円/1年・鍵交換代22,000円  
室内抗菌処理代17,600円事務手数料11,000円  
当社指定賃貸入居者総合保険加入の事(別途費用)  
※賃料口座引落し(口座振替手数料:月額550円)  
普通賃貸借1年契約(更新型)※  
※1、2回目の更新時5%の賃料改定あり。更新料は1回のみ。  
2回目以降の更新料は無い為、安心して永くお住まいいただけます

- タイル貼りの美しい外観
- TVモニター付オートロックシステム
- 共用部防犯カメラ
- 監視カメラ付エレベーター
- 防犯性の高い玄関ダブルロック
- 洋室エアコン標準装備
- 床フローリング仕様
- オリジナルシステムキッチン
- 2口ガスコンロ(グリル付)
- バスルームとトイレを独立
- ★雨天・冬も必須!浴室換気乾燥暖房機
- 洗濯機置場室内
- 室内洗濯物干し
- ネット使い放題(シーファイブ)
- ↑速度等詳細はTel.0120-998-886
- 24時間受取可能宅配BOX
- 駐輪場:初回登録料5,500円
- バイク置場:5,500円/月空要確認
- 駐車場:詳細お問合せください
- ペット可:別途敷金1ヶ月小型1匹まで

24時間安心サポート

設備のトラブルに24時間365日の受付体制

医療健康サービス 24

看護師が24時間365日ご相談に応じます。

※図面と現況が異なる場合、現況優先とさせていただきます。  
※退去時清掃費用、更新時更新費用等がございます。

新宿本店 新宿区新宿3-21-4新宿ニュータウンビル1階  
TEL: 03-6279-2032



みずべや  
水商売のお部屋



あずま通り店 新宿区歌舞伎町1-8-3良川ビル2階  
TEL: 03-6205-5732