

プレール・ドゥーク森下Ⅱ

住み替え応援システムRe・Room
家賃でポイントがたまる！
住み替えで使ってお得！

安心管理システム24時間管理
学生・女性にオススメ

駅徒歩4分！オートロック付マンション！角部屋・洋室6.4帖

ペット相談可(小型犬または猫1匹、敷金2ヶ月)



新生活応援
家具家電リース

【配達料無料】 【設置料無料】 【撤去料無料】

1K	2K
初期費用	初期費用
5,500円	9,900円
4,400円	8,800円

木下の賃貸 友の会
詳細はこちら▶



※図面と現況が異なる場合には現況を優先とします。

ACCESS

都営大江戸線 森下駅 徒歩4分

都営新宿線 森下 徒歩4分
都営大江戸線 両国 徒歩6分

503号室	賃料	81,000円
	管理費	8,000円
	敷金 0ヶ月 礼金 1ヶ月	

OUTLINE

間取り	1K	タイプ		専有面積	20.8㎡
入居日	2024年07月上旬		内見	不可	
「木下の賃貸」友の会費		1,980 円(税込)/月額			
所在地	東京都墨田区立川1丁目17-2				
構造	RC造	規模	11階建5階		
竣工	2010年02月	総戸数	41戸		
駐車場施設	無	空き	無		
駐輪場施設	有	空き	要確認		
駐車場敷金	なし	駐車場賃料			
ペット飼育	相談	ペット飼育の場合の敷金	敷金2ヶ月		
方位	西	ガス	株式会社CDエナジーダイレクト推奨		
建物管理会社	株式会社キノシタコミュニティ		電気	株式会社CDエナジーダイレクト推奨	

LEASE CONDITION

契約期間	2年	更新料	新賃料	1.25	ヶ月
解約予告	1ヶ月前に文書で当社宛に通知				
スマートロック登録費用	27,500 円(税込)	消毒代	26,400 円(税込)		
定額ルームクリーニング代	63,800 円(税込)				

EQUIPMENT

オートロック	○	洗濯機置場	○	バルコニー	○
エレベーター	○	浴室乾燥機	○	CATV	○
TVモニター付きインターフォン	○	洗浄機能付暖房便座	○	BSアンテナ	○
宅配ボックス	○	追い焚き	○	CSアンテナ	○
ガスコンロ	○	居室床材フローリング	○	カーシェアリング	
IHクッキングヒーター		エアコン	○		
独立洗面台		浄化槽			

備考

①保証会社加入必須。木下グループ保証：初回保証料80%、利用手数料月額550円(税込)、継続保証委託料20,000円(2年毎)
②木下の賃貸友の会加入必須。入居者補償制度、住まいのトラブル緊急サポート等のサービスを提供。月額1,980円(税込)～
/法人プラン月額990円(住まいのトラブル緊急サポートのみ)
③12か月未満の解約時、賃料1か月分の違約金が御座います。
④CATV、BS・CS110、インターネット等(導入されているか否かは要確認)には別途契約、費用がかかります。

新宿本店

新宿区新宿3-21-4新宿ニュータワービル1階
TEL: 03-6279-2032



みずのばば
水商売のお部屋



あずま通り店

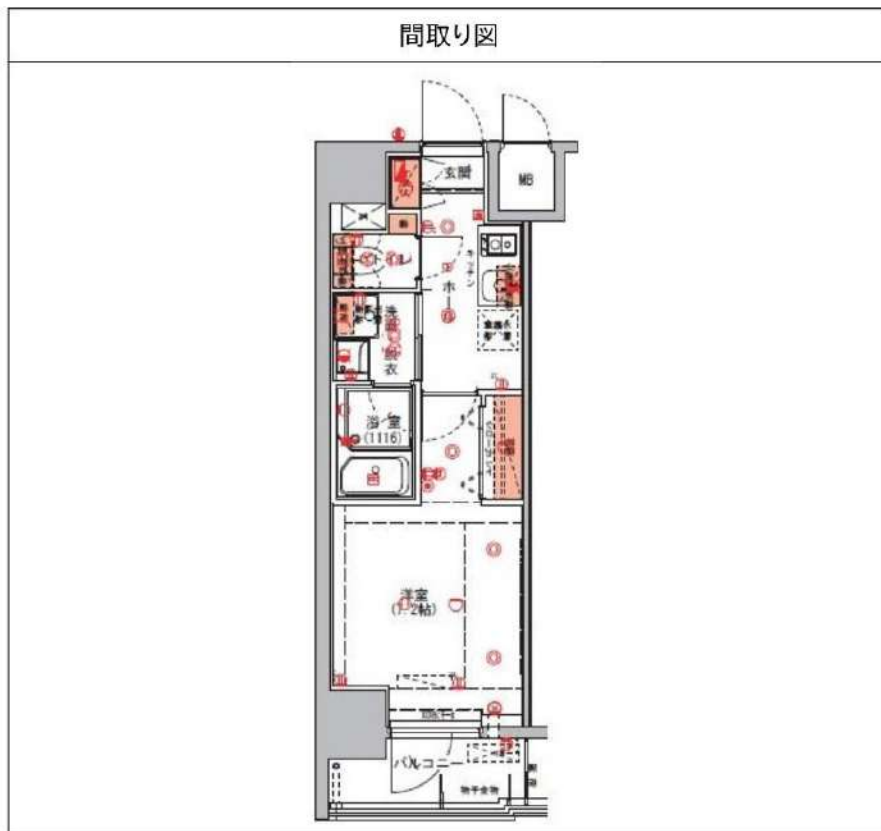
新宿区歌舞伎町1-8-3良川ビル2階
TEL: 03-6205-5732

ハーモニーレジデンス東京イーストコア#004 405

物件種別	間取り	賃料	管理費等
マンション	1K	84,000円	15,000円

ペット可 高級分譲賃貸マンション 人気のバス・トイレ・洗面完全独立タイプ

ペット可 高級分譲賃貸マンション 人気のバス・トイレ・洗面完全独立タイプ



敷金/保証金	0円	礼金/権利金	0円
敷引/償却金	0円	更新料	1.5ヶ月(新賃料)
更新事務手数料			
その他費用			
物件所在地	東京都墨田区東向島5丁目39-14		
交通	京成押上線 八広駅 徒歩6分 東武スカイツリーライン 東向島駅 徒歩8分 東京メトロ半蔵門線 押上駅 徒歩34分		
間取り詳細			
構造	鉄筋コンクリート 4階 / 12階建		
面積	25.80㎡	向き	南東
築年月	2015年11月	契約期間	普通借家契約 2年
退去日		入居時期	2024年7月31日
駐車場	バイク置き場		
設備	浴室乾燥、ガス給湯、バス・トイレ別、CS、シャワー、2口コンロ、ガスキッチン、温水洗浄便座、エアコン、洗面所独立、室内洗濯機置場、押入、BS、CATV、シューズボックス、モニタ付オートロック、洗面化粧台、クローゼット、フローリング、トイレ有、ガスコンロ、ユニットバス、バス有、システムキッチン、TVインターホン、セキュリティ会社加入済、デザイナーズ、メールボックス、エレベーター、外壁タイル張り、管理室、宅配BOX、屋外駐車場		
入居諸条件	ペット可、事務所不可、二人入居可		
損害保険	要 22,000円(2年)		
保証会社	可 保証会社必須~50%(最低保証料5万円)		
備考	<ul style="list-style-type: none"> ■入居中サポート/21450円 ■抗菌代/17600円 ■事務手数料/11000円 ■保証会社必須~50%(最低保証料5万円) ■保険/22000円 ■鍵費用/22000円 ■契約期間(2年普借) ※違約金有 ☆AZPの賃料+1万円でスーパーゼロプラン適用★0 ■ペット飼育時条件有 		

※図面と異なる場合は現況を優先となります。

新宿本店 新宿区新宿3-21-4新宿ニュータワービル1階
TEL: 03-6279-2032



みざべや
水商売のお部屋



あずま通り店 新宿区歌舞伎町1-8-3良川ビル2階
TEL: 03-6205-5732

アゼスト本所吾妻橋

外国籍・留学生相談可能



都市ガス	独立洗面台	システムキッチン	宅配ボックス	専用ゴミ置き場	駐輪場	浴室乾燥機	ウォシュレット	オートロック	洗濯機置場室内	エアコン	二人入居相談
防犯カメラ	エレベーター	バス・トイレ別	コンロ2口	ベランダ/バルコニー	礼金0	最上階	角部屋	2面採光	24H換気システム	下駄箱	集合ポスト

※現況と図面に相違がある場合は、現況優先となります。

都営浅草線「本所吾妻橋」徒歩7分
 東武伊勢崎・大師線「とうきょうスカイツリー」徒歩11分
 都営浅草線「押上駅(スカイツリー前)」徒歩14分

号室	賃料
704	85,000円

管理費	10,000円		
保証金	1ヶ月	礼金	0ヶ月
その他費用	鍵交換費用33,000円、ハウスクリーニング55,000円(退去時)、エアコン分解清掃11,000円(退去時)、契約事務手数料11,000円(入居時)、24時間生活サポート1,320円(月額)、室内抗菌消臭費用16,500円(入居時)		
所在地	〒130-0004 東京都墨田区本所4丁目22-7		
構造・階建	RC 7階部分 / 7階		
築年月	2011年8月	専有面積	28.48㎡
間取り	1K	開口向き	西
契約期間	普通借家2年	更新料	1ヶ月(新賃料)
保険	20,000円 2年	更新事務手数料	0.5ヶ月税込み
保証会社	株式会社エポスカード 50%プラン 保証料(初回契約時)50%、保証料(月額)1.5%、外国籍の場合、初回保証料80%		
退去予定日	2024年9月16日	入居時期	相談
備考	<ul style="list-style-type: none"> ・保証金契約時償却、償却に原状回復費用は含まれません ・24時間生活サポート費用は日割り精算となります ・短期解約違約金有⇒1年未満の解約時総賃料の1ヶ月 ・解約予告2ヶ月前 		

・駐輪場(要空確認) ・退去前の申込みは先行契約となります

駐輪場等の空き確認はこちらへ→ アゼスト株式会社 03-5960-0411

新宿本店 新宿区新宿3-21-4新宿ニュータワービル1階
 TEL: 03-6279-2032



みずべや
 水商売のお部屋



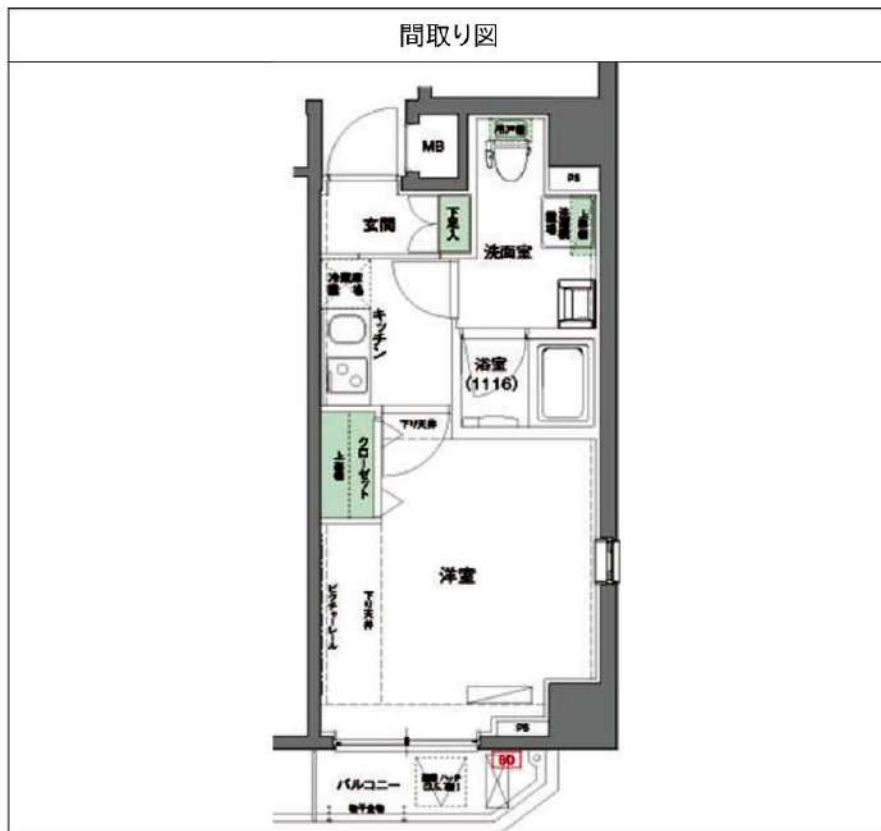
あずま通り店 新宿区歌舞伎町1-8-3良川ビル2階
 TEL: 03-6205-5732

ハーモニーレジデンス東京イースト#002 202

物件種別	間取り	賃料	管理費等
マンション	1K	90,500円	15,000円

ペット可 高級分譲賃貸マンション

ペット可 高級分譲賃貸マンション



敷金/保証金	90,500円	礼金/権利金	90,500円
敷引/償却金	90,500円	更新料	1.5ヶ月(新賃料)
更新事務手数料			
その他費用			
物件所在地	東京都墨田区菊川1丁目7-5		
交通	都営大江戸線 森下駅 徒歩5分 都営新宿線 菊川駅 徒歩5分 中央・総武線各停 両国駅 徒歩17分		
間取り詳細			
構造	鉄筋コンクリート 2階 / 9階建		
面積	26.90㎡	向き	北
築年月	2012年11月	契約期間	普通借家契約 2年
退去日		入居時期	2024年8月3日
駐車場	駐輪場 バイク置き場		
設備	浴室乾燥, ガス給湯, バス・トイレ別, CS, シャワー, 2口コンロ, ガスキッチン, 温水洗浄便座, エアコン, 室内洗濯機置場, 押入, BS, シューズボックス, モニタ付オートロック, 洗面化粧台, クローゼット, フローリング, トイレ有, ガスコンロ, ユニットバス, バス有, システムキッチン, TVインターホン, デザイナーズ, エレベーター, 外壁タイル張り, 宅配BOX		
入居諸条件	ペット可, 事務所不可, 二人入居可		
損害保険	要 23,000円(2年)		
保証会社	必須 保証会社必須/～50%		
備考	<ul style="list-style-type: none"> ■入居中サポート/21450円 ■抗菌代/17600円 ■事務手数料/11000円 ■保証会社必須/～50% ■保険/23000円 ■鍵費用/22000円 ■契約期間(2年普借)※違約金有☆AZPの賃料+1万円でスーパーゼロプラン適用★0■ペット飼育時条件有 		

※図面と異なる場合は現況を優先となります。

新宿本店 新宿区新宿3-21-4新宿ニュータワービル1階
TEL : 03-6279-2032



みずべや
水商売のお部屋



あずま通り店 新宿区歌舞伎町1-8-3良川ビル2階
TEL : 03-6205-5732

※入居審査柔軟・海外審査もOKです！

レキシントン・スクエア本所吾妻橋 1102号室

家具家電付き物件



モバイルWiFi(17GB)付



※図面と異なる場合は現況を優先となります。
※別部屋の写真の場合もございます。

※弊社貸主物件はITANDIIにも掲載中。



【家具家電付き契約】

- テレビ
- テレビボード
- 冷蔵庫
- 洗濯機
- 掃除機
- 電子レンジ
- デスク
- チェア
- カーテン
- ベッド

※家具家電撤去可能：
撤去費用27,500円(税込)

モバイルWiFi(17GB)付

※海外審査もOKです！(海外向け保証会社有)
※入居審査柔軟に対応いたします！



※家具家電は、メーカーサイズ等一部変更とご容赦ください

種目	マンション	
地区	東京都墨田区東駒形4丁目 20-6	
間取	1K	
賃料条件	賃料	98,000 円
	敷金	-
	礼金	1ヶ月
交通	都営浅草線本所吾妻橋駅 徒歩2分 銀座線浅草駅 徒歩9分 東武伊勢崎線浅草駅 徒歩9分	
建物	構造	RC・12階建
	専有面積	23.24 m ²
	方角	西

築年月	2007年1月	契約期間	定期借家 2年 再契約料: 新賃料1ヵ月
管理費	11,000 円		
その他費用	■鍵交換代30,000円(税別) ■退去時クリーニング代50,000円(税別) ■事務手数料20,000円(税別) ■指定賃貸保証加入■家具家電撤去費用25,000円(税別) (家具家電無し契約を希望の場合) ■短期解約違約金 賃料1ヶ月(1年未満) ■民泊・簡易宿泊による利用及びそれに伴う広告等は一切禁止 ■法人で保証会社加入無しの場合敷金1ヵ月(相談) ■全物件先行契約になります。 ■事務所・SOHO利用禁止		
建物設備	エレベーター / 宅配ボックス / 家具・家電付 / カーテン付 / 冷蔵庫 / 電子レンジ / 洗濯機 / ベッド / テレビ / パストイレ別 / オートロック / 敷金不要 / 外国人可		
入居時期	空室		
保険	1年更新5,400円・CASA利用の場合: 2年更新13,000円		
保証会社	①CASA: 初回保証料50%/月額更新料1.5%(口座振替料込) ②K-net: 初回保証料50%/年更新1万円(口座振替料550円) 【海外審査など外国人向家賃保証】 GTN初回保証料70%〜(プランにより変動)		
備考	その他 保証会社多数提携有です。 家具家電のセット内容変更などご要望があれば、お気軽にお申し付けください。		

新宿本店 新宿区新宿3-21-4新宿ニュータウンビル1階
TEL: 03-6279-2032



みずべや
水商売のお部屋



あずま通り店 新宿区歌舞伎町1-8-3良川ビル2階
TEL: 03-6205-5732

※入居審査柔軟・海外審査もOKです！

メインステージ錦糸町 601号室

家具家電付き物件



モバイルwifi(17GB)付



※図面と異なる場合は現況を優先となります。
※別部屋の写真の場合もございます。

※弊社貸主物件はITANDIIにも掲載中。



【家具家電付き契約】

- テレビ
- テレビボード
- 冷蔵庫
- 洗濯機
- 掃除機
- 電子レンジ
- デスク
- チェア
- カーテン
- ベッド

※家具家電撤去可能:
撤去費用27,500円(税込)

モバイルwifi(17GB)付

※海外審査もOKです！(海外向け保証会社有)
※入居審査柔軟に対応いたします！



※家具家電は、メーカーサイズ等一部変更となる場合がございます

種目	マンション	
地区	東京都墨田区太平1丁目2-7	
間取	1K	
賃料条件	賃料	111,000円
	敷金	-
	礼金	1ヶ月
交通	総武・中央緩行線「錦糸町」駅 徒歩8分 地下鉄半蔵門線「錦糸町」駅 徒歩8分 総武本線「錦糸町」駅 徒歩8分	
建物	構造	鉄筋コンクリート 8階建
	専有面積	21.5 m ²
	方角	東

築年月	2006年7月	契約期間	定期借家 2年 再契約料: 新賃料1ヵ月
管理費	11,000円		
その他費用	■鍵交換代30,000円(税別) ■退去時クリーニング代50,000円(税別) ■事務手数料20,000円(税別) ■指定賃貸保証加入■家具家電撤去費用25,000円(税別) (家具家電無し契約を希望の場合) ■短期解約違約金 賃料1ヶ月(1年未満) ■民泊・簡易宿泊による利用及びそれに伴う広告等は一切禁止 ■法人で保証会社加入無しの場合敷金1ヵ月(相談) ■全物件先行契約になります。 ■事務所・SOHO利用禁止		
建物設備	家具・家電付 / バストイレ別 / 室内洗濯機置場 / 独立洗面台 / オートロック / 敷金不要 / 外国人可		
入居時期	7月上旬		
保険	1年更新5,400円・CASA利用の場合: 2年更新13,000円		
保証会社	①CASA: 初回保証料50%/月額更新料1.5%(口座振替料込) ②K-net: 初回保証料50%/年更新1万円(口座振替料550円) 【海外審査など外国人向家賃保証】 GTN初回保証料70%~(プランにより変動)		
備考	その他 保証会社多数提携有です。 家具家電のセット内容変更などご要望があれば、お気軽にお申し付けください。		

新宿本店 新宿区新宿3-21-4新宿ニューワールド1階
TEL: 03-6279-2032



みずぺや
水商売のお部屋



あずま通り店 新宿区歌舞伎町1-8-3良川ビル2階
TEL: 03-6205-5732

賃貸マンション



★ペット飼育可能（大型犬・猫・多頭飼い可）/Wi-Fi無料



物件名 GENOVIA東向島skygarden
105号室 Dtype

賃料 128,000円

交通 東武スカイツリーライン「東向島」駅 徒歩 11分
東武伊勢崎線「曳舟」駅 徒歩 15分
東京メトロ日比谷線「南千住」駅 徒歩 27分



★上記、初期費用決済可！お家賃もご相談可能！
※外国人サポートプラン加入の方限定

★室内写真あります！転用OK！承諾不要！ <https://bit.ly/31Xpg3l>

- ペット飼育可(大型犬・猫・多頭飼い可)
- 浴室乾燥機・追い焚き付き
- 温水洗浄便座(BT別)
- 独立洗面台完備
- 3口ガスシステムキッチン
- 契約金カード決済可(VISA Masterのみ)
- 電子契約有
- 防犯カメラ、オートロック
- 宅配ボックス
- 二人入居・外国籍相談可能

※ペット飼育の場合敷金1ヵ月追加(解約時償却)。※図面と現況が異なる場合は現況を優先致します。

所在地	東京都墨田区堤通1丁目17-5			管理費等	管理費 15,000円	その他費用 ・保証会社必須 ・一暮らし「RBI」初回保証料：40%（ペット飼育時60%） ・外国籍：100%+外国籍サポート年額10,800円 （※審査により変更有・要確認） ・外国籍家賃：クレカQR決済可（既存の保証料+2%/月） ・★RBI安心サポート： 家賃保証月額料金+家財保険+家賃引落手数料+mamorocca →全て付帯して2,700円/月(税込) ・二暮らし「要相談」 ・火災保険料→保証会社により変化 ・繰上返済費用55,000円【任意】 ・契約事務手数料11,000円 ・消費抗費「レ」111,000円 ・L-ALクーポン費用49,500円（全て税込表記） ※1年未満解約違約金有、費用+管理費合計額（法人相談可） ※解約予告2ヶ月前（法人の場合相談可）
所在階	1階	向き	北	敷金/礼金	敷金：0ヵ月 礼金：0ヵ月	
専有面積	43.61㎡	バルコニー	4.17㎡	入居時期	2024年9月上旬（2024年8月5日 退去予定）	
間取詳細	1LDK			契約期間	普通借家契約2年（更新料：新賃料1ヵ月）	
構造	鉄筋コンクリート造 地上階数 5階			駐車場	要問い合わせ（敷金1ヵ月）	
築年月	2019年1月			駐輪場	自転車：無料（要登録） バイク：要確認（敷金1ヵ月）	
必要書類						
《個人契約》 契約者：保険証「F-ステ」・ 顔写真付き身分証明書「F-ステ」・ 家賃引落口座・銀行印 緊急連絡先：身分証明書「F-ステ」 保証人：連帯保証人随約書・印鑑証明書・保険証「F-ステ」・ 顔写真付き身分証明書「F-ステ」 《法人契約》 契約者：会社簿本・印鑑証明書/入居者：保険証「F-ステ」・ 顔写真付き身分証明書「F-ステ」 保証人：印鑑証明書・保険証「F-ステ」・ 顔写真付き身分証明書「F-ステ」 ※審査の内容によって収入の証明できる書類を提出して頂く場合があります。						

新宿本店 新宿区新宿3-21-4新宿ニュータワービル1階
TEL：03-6279-2032



みずべや
水商売のお部屋



あずま通り店 新宿区歌舞伎町1-8-3良川ビル2階
TEL：03-6205-5732

アイルプレミアム東京押上ノース 404号室

京成押上線「八広」駅まで 徒歩3分 (はなみずき通り方面)
 東武スカイツリーライン「東向島」駅まで 徒歩13分
 京成押上線「京成曳舟」駅まで 徒歩14分 (出口1)

物件概要

- ◆所在地 : 東京都墨田区八広6-51-13
- ◆構造 : 鉄筋コンクリート造 地上9階建
- ◆築年月 : 令和5(2023)年 7月
- ◆専有面積 : 41.58㎡ ◆バルコニー面積 : 5.94㎡
- ◆間取り : 2DK ◆用途 : 住居専用
- ◆総戸数 : 34戸
- ◆建物管理会社: 日神管財株式会社(03-5360-2081)
 ※共用部設備・空き状況は上記へお問合せください

契約条件

- ◆敷金 : 1ヶ月 ◆礼金 : 1ヶ月
- ※大手法人等、保証会社未加入の場合は、敷金2ヶ月・礼金2ヶ月
- ◆更新料 : 新賃料1.5ヶ月分
- ◆更新手数料 : 22,000円
- ◆解約予告 : 2ヶ月前
- ◆入居日 : 相談

その他条件

- ※事務手数料: 12,100円
- ※当社指定家財保険加入義務有(新規・更新): 16,800円~(2年間)
- ※鍵交換費用: 26,400円
- ※保証会社加入義務有(賃料と共益費総額の50%~)
 次年度以降保証料10,000円/年(一部、850円/月 プラン有)
- ※24時間安心サポート加入義務有(2年間): 16,500円
- ※言語対応サービス: 1,500円/月(加入対象者: 外国籍入居者)
- ※退去時基本クリーニング費用: 1,650円/㎡
- ※ペット飼育相談可(小型犬又は猫いづれか1匹)
 飼育の場合、敷金+1ヶ月(契約時償却)

賃料	共益費
133,000円	20,000円

- ※ マイソク内表示、全て税込価格
- ※ 図面と現況が異なる場合は現況を優先と致します。

分譲賃貸マンション

インターネット無料

ペット飼育相談可能

2路線3駅利用可

角部屋



【設備:専有部】

- ◆エアコン(1基)
- ◆温水シャワー洗浄機能便座付きトイレ
- ◆浴室換気乾燥機
- ◆追い炊き機能付き
- ◆独立洗面台
- ◆システムキッチン
- ◆室内洗濯機置場
- ◆フローリング
- ◆クローゼット
- ◆姿見鏡
- ◆シューズボックス

【設備:共用部】

- ◎オートロック
- ◎TVモニター付インターホン
- ◎宅配ロッカー
- ◎エレベーター
- ◎防犯カメラ
- ◎駐輪場
- ◎バイク置場



新宿本店 新宿区新宿3-21-4新宿ニュータウンビル1階
 TEL: 03-6279-2032



みずべや
 水商売のり部屋



あずま通り店 新宿区歌舞伎町1-8-3良川ビル2階
 TEL: 03-6205-5732