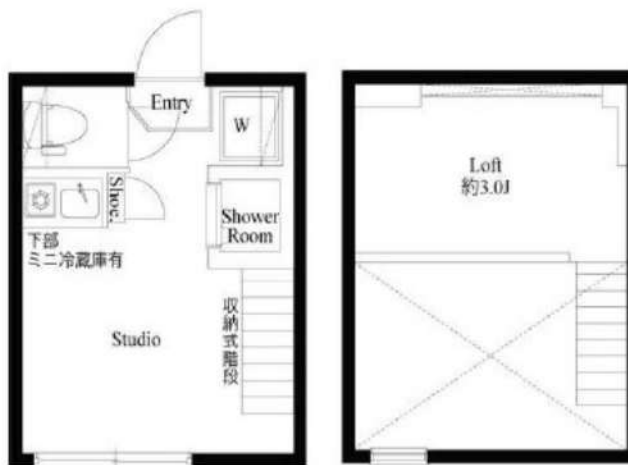


RENECAT導入済物件★消臭抗菌効果が半永久持続  
★家具・家電付賃貸へ変更可★すぐお住まいになれます

Access

JR山手線  
「大塚」駅徒歩 7分

都電荒川線  
「向原」駅徒歩 1分



0102 号室 専有面積 11.28㎡

間取 1R+ロフト

賃料 70,000 円/月

共益費 4,000 円/月

物件概要

所在地 / 東京都豊島区東池袋5丁目35-15  
構造・規模 / 木造 2階建  
総戸数 / 8 戸  
築年月 / 2018年03月10日  
入居日 / 2024年06月20日

契約条件

敷金0ヶ月・礼金0ヶ月

SC保証システム利用料:家賃総額55%(最低金額5.5万円)  
保証人付プラン:家賃総額の30%(最低金額3万円)  
24Hサポート料22,000円/1年・鍵交換代22,000円  
室内抗菌処理代17,600円事務手数料11,000円  
当社指定火災保険(ジック)加入の事(別途費用)  
賃料口座引落し(口座振替手数料別途有)  
普通賃貸借1年契約(更新型)※  
※1、2回目の更新時5%の賃料改定あり。更新料は1回のみ。  
2回目以降の更新料は無い為、安心して永くお住まいいただけます  
※LPガス(要担保金)/共益費変動不可

- カラーTVモニター付きインターホン
- ↑便利なハンズフリータイプ↑
- 防犯性に優れたディンプルキー
- 防犯力のある鍵デッド・ドアガード採用
- 生活をすぐスタートできる室内リモコン照明
- 遮音性に優れた床フローリング仕様
- 室内を快適に保つエアコン標準装備(1基)
- オリジナルミニキッチン(吊棚・下収納有)
- キッチン1口ガスコンロ(温度センサー付)
- 一人暮らしに便利なミニ冷蔵庫付き

- ★インターネット無料:ファミリーネット
- ※速度等詳細はTEL0120-882-802
- ★室内空間を分けられるロフト高約1.2m
- 室内有効活用！嬉しい！階段下収納
- 収納力のあるトール型シューズBOX
- 雨天・外出時に便利で嬉しい！室内物干し
- ★外出時でも安心！防犯シャッター
- シャワールームとトイレを独立
- 2人入居・外国籍入居可能/海外審査可能
- 退去時清掃費用、更新時更新費用等有



イメージ動画  
(注)IoT非対応

24時間安心サポート

設備のトラブルに24時間365日の受付体制

医療健康サービス 24

看護師が24時間365日ご相談に応じます。

※原価と相違がある場合は、相違分を別途お支払いいただきます

新宿本店 新宿区新宿3-21-4新宿ニューワークビル1階  
TEL: 03-6279-2032



みずべや  
水商売のお部屋



あずま通り店 新宿区歌舞伎町1-8-3良川ビル2階  
TEL: 03-6205-5732

# 都営三田線「本蓮沼」駅 徒歩2分

FR :

## クレヴィスタ板橋本蓮沼 207

東京都板橋区蓮沼町8-7

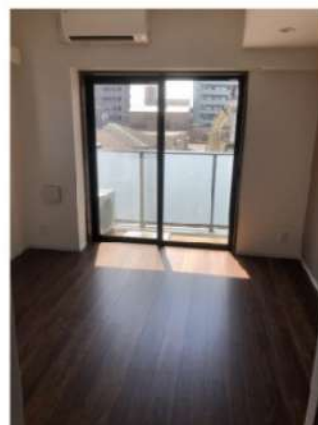
構造 鉄筋コンクリート5階建

面積 25.57㎡

竣工 2019年4月

間取り 1K

退去予定日：2024/5/31  
方角：西



### セールスポイント

クレヴィスタ板橋本蓮沼の詳しい情報。魅力的なシステムキッチン付きのマンションとなっています。カメラで訪問者を確認できるTVインターホンが設置されています。お部屋から徒歩2分の場所に駅が位置するので、毎日の移動時間を削減できます。板橋区や都営三田線本蓮沼付近で、お客様のこだわりにもマッチしたお部屋を探しませんか。当社が全力でお部屋探しをサポート致します。

### スマートホーム

スマホアプリ「Space Core」で利用可。お部屋により設置されている機器が異なる場合や、非設置の物件もございますので現地をご確認ください。【機能】①スマートロック②温湿度センサー③室内防犯カメラ④赤外線家電操作機能⑤管理会社とのチャット機能など

※図面と現況が異なる場合は現況優先になります。



### ▼賃貸借条件

賃料	79,000円
共益費	15,000円
契約期間	2年
更新料	新賃料の1ヶ月
▼その他条件	
ペット	相談
法人	可
外国籍	留学生(語学/専/短) 敷金+1.5 社会人・大学生 敷金+1

※法人(保証会社不可):敷金+2ヶ月/礼金+2ヶ月  
※水・風可:敷金+1ヶ月  
※2人入居:敷金+1ヶ月  
※ペット:小型犬+1ヶ月/猫+1.5ヶ月(償却)  
※不動産業者入居不可(連保も不可)  
※民泊転貸禁止  
※先行申込可・先行契約不可

### ▼初期費用

敷金	0ヶ月
礼金	0ヶ月
保証:イ°スコ°	緊急連絡先40%
保証:ルームバンク 口振手数料¥330	緊急連絡先40%
保証:GTN	GTN 外国籍の方エポスグローバルプラン 総額家賃の100% +月次費用 総額家賃の2%
その他月額費用	リビングアシスト総合保険 800円
室内清掃費用	44,000円
鍵交換代	33,000円
その他初期費用	書類作成代: 11,000円
入居時期	相談 2024年6月中旬

新宿本店 新宿区新宿3-21-4新宿ニューワークビル1階  
TEL: 03-6279-2032



みずべや  
水商売のお部屋



あずま通り店 新宿区歌舞伎町1-8-3良川ビル2階  
TEL: 03-6205-5732

賃貸マンション



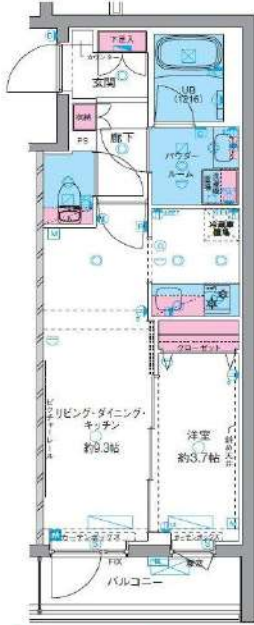
★ペット飼育可能（大型犬・猫・多頭飼い可）/Wi-Fi無料



物件名 GENOVIA西高島平Ⅱ  
208号室 Ftype

賃料 96,000円

交通 都営三田線「西高島平」駅 徒歩 7分  
都営三田線「新高島平」駅 徒歩 17分



★上記、初期費用決済可！お家賃もご相談可能！  
※外国人サポートプラン加入の方限定

- ペット飼育可(大型犬・猫・多頭飼い可)
- 浴室乾燥機付き
- 温水洗浄便座(BT別)
- 独立洗面台完備
- 2口ガスシステムキッチン
- 契約金カード決済可(VISA Masterのみ)
- 電子契約有
- 防犯カメラ、オートロック
- 宅配ボックス
- 二人入居・外国籍相談可能

※ペット飼育の場合敷金1ヵ月追加(解約時償却)。※図面と現況が異なる場合は現況を優先致します。

所在地	東京都板橋区三園1丁目44-21	管理費等	管理費 15,000円	その他費用	・保証会社必須 一暮らし「RBI」初回保証料:40%(ペット飼育時60%) 外国籍:100%+外国籍サポート年額10,800円 (※審査により変更有・要確認) 外国籍家賃:クレカQR決済可(既存の保証料+2%/月) ★RBI安心サポート: 家賃保証月額料金+家財保険+家賃引当手数料+mamorocca →全て付帯して2,700円/月(税込) 二暮らし「要相談」 ・火災保険料→保証会社により変化 ・繰上換費用27,500円【任意】 ・契約事務手数料11,000円 ・消費抗費「-」111,000円 ・L-ALC-2121費用49,500円(全て税込表記) ※1年未満短期違約金有・賃料+管理費合計額(法人相談可) ※解約予告2ヶ月前(法人の場合相談可)	必要書類	《個人契約》 契約者:保険証「F-ステ」・顔写真付き身分証明「F-ステ」・家賃引当口座・銀行印 緊急連絡先:身分証明「F-ステ」 保証人:連帯保証人随約書・印鑑証明書・保険証「F-ステ」・顔写真付き身分証明「F-ステ」 《法人契約》 契約者:会社簿本・印鑑証明書/入居者:保険証「F-ステ」・顔写真付き身分証明「F-ステ」 保証人:印鑑証明書・保険証「F-ステ」・顔写真付き身分証明「F-ステ」 ※審査の内容によって収入の証明できる書類を提出して頂く場合があります。	
所在階	2階	向き	北東				敷金/礼金	敷金: 0ヵ月 礼金: 0ヵ月
専有面積	34.32㎡	バルコニー	4.32㎡				入居時期	2024年9月上旬(2024年8月4日 退去予定)
間取詳細	1LDK	契約期間	普通借家契約2年(更新料:新賃料1ヵ月)					
構造	鉄筋コンクリート造 地上階数 5階	駐車場	要問い合わせ(敷金1ヵ月)(身体障害者優先用)					
築年月	2023年3月	駐輪場	自転車:無料(要登録) バイク:要確認(敷金1ヵ月)					

新宿本店 新宿区新宿3-21-4新宿ニュータウンワビル1階  
TEL: 03-6279-2032



みずべや  
水商売のお部屋



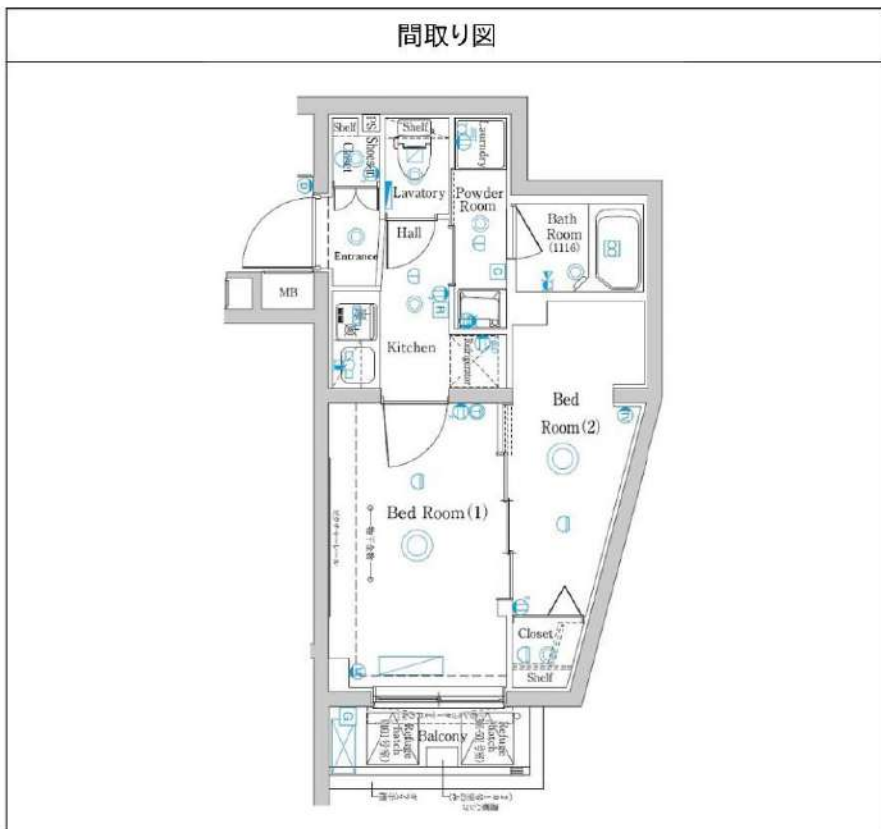
あずま通り店 新宿区歌舞伎町1-8-3良川ビル2階  
TEL: 03-6205-5732

# ラフィスタ志村坂上Ⅲ 301

物件種別	間取り	賃料	管理費等
マンション	2K	99,500円	15,000円

【Wi-Fiインターネット無料※シーファイブ】ペット飼育可!嬉しい独立洗面台!24時間浴室換気乾燥暖房機能付き★設備充実の高級分譲賃貸マンション!

【Wi-Fiインターネット無料※シーファイブ】ペット飼育可!嬉しい独立洗面台!24時間浴室換気乾燥暖房機能付き★設備充実の高級分譲賃貸マンション!



敷金/保証金	0円	礼金/権利金	0円
敷引/償却金	0円	更新料	1.5ヶ月(新賃料)
更新事務手数料			
その他費用			
物件所在地	東京都板橋区前野町3丁目49-2		
交通	都営三田線 志村坂上駅 徒歩9分 都営三田線 本連沼駅 徒歩11分 都営三田線 志村三丁目駅 徒歩17分		
間取り詳細	洋室 6.20畳, 洋室 3.50畳		
構造	鉄筋コンクリート 3階 / 5階建		
面積	27.84㎡	向き	北西
築年月	2022年3月	契約期間	普通借家契約 2年
退去日		入居時期	2024年8月1日
駐車場	バイク置き場		
設備	24時間換気システム, 浴室乾燥, ガス給湯, バストイレ別, CS, シャワー, 2ロコンロ, ガスキッチン, 温水洗浄便座, エアコン, 室内洗濯機置場, 押入, BS, 人感照明センサー, モニタ付オートロック, 洗面化粧台, ネット使用料不要, クローゼット, フローリング, トイレ有, ガスコンロ, 防犯ガラス, ユニットバス, バス有, システムキッチン, シューズウォークインクローゼット, TVインターホン, デザイナーズ, エレベーター, 外壁タイル張り, 宅配BOX, 防犯カメラ		
入居諸条件	ペット可, 事務所不可, 二人入居可		
損害保険	要 23,000円(2年)		
保証会社	必須 保証会社必須/～50%		
備考	■入居中サポート/21450円 ■抗菌代/17600円 ■事務手数料/11000円 ■保証会社必須/～50% ■保険/23000円 ■鍵費用/22000円 ■契約期間(2年普借)※違約金有☆AZPの賃料+1万円でスーパーゼロプラン適用★0 ■ペット飼育時条件有		

**新宿本店** 新宿区新宿3-21-4新宿ニュートワビル1階 TEL: 03-6279-2032


**みずばや** 水商売のお部屋

**あずま通り店** 新宿区歌舞伎町1-8-3良川ビル2階 TEL: 03-6205-5732

物件ID:13226\*11

木下の賃貸  
KINOSHITA GROUP

# プレール・ドゥーク練馬Ⅱ

住み替え応援システムRe+Room  
家賃でポイントがたまる！  
住み替えて使ってお得！

安心管理システム24時間管理  
学生・女性にオススメ

インターネット月額基本使用料無料(BBM-NET)Wi-Fiルーター標準完備！

徒歩3分圏内にスーパー・コンビニ・ホームセンター有り！

ペット相談可(小型犬または猫1匹、敷金2ヶ月)



**新生活応援**  
家具家電リース

【配送料無料】 【設置料無料】 【撤去料無料】

新生活応援家具家電リースの初期費用がこちらです

1LDK	月額 5,500円	初期費用 9,900円
1K	月額 4,400円	初期費用 8,800円

木下の賃貸 友の会  
詳細はこちら▶



※図面と現況が異なる場合には現況を優先とします。

## ACCESS

都営大江戸線 練馬駅 徒歩9分

西武池袋線 桜台 徒歩10分  
西武池袋線 練馬 徒歩10分

404号室

賃料 117,000円

管理費 8,000円

敷金 0ヶ月 礼金 1ヶ月

## OUTLINE

間取り	1LDK	タイプ		専有面積	32.12㎡
入居日	2024年09月中旬	内見		9/1~内見予定	
「木下の賃貸」友の会費		2,640 円(税込)/月額			
所在地	東京都練馬区豊玉中2丁目11-5				
構造	RC造	規模	4階建4階		
竣工日	2020年02月	総戸数	33戸		
駐車場施設	無	空き	無		
駐輪場施設	有	空き	キノシタコミュニティへ要確認		
駐車場敷金	なし	駐車場賃料			
ペット飼育	相談	ペット飼育の場合の敷金	敷金2カ月支払		
方位	西	ガス	株CDエナジーダイレクト推奨		
築年数	4年	電気	株CDエナジーダイレクト推奨		

## LEASE CONDITION

契約期間	2年	更新料	新賃料	1.25	ヶ月
解約予告	1ヶ月前に文書で当社宛に通知				
鍵交換代	27,500 円(税込)	消毒代	26,400 円(税込)		
定額ルームクリーニング代	74,800 円(税込)				

## EQUIPMENT

オートロック	○	洗濯機置場	○	バルコニー	○
エレベーター	○	浴室乾燥機	○	CATV	○
TVモニター付きインターフォン	○	洗浄機能付暖房便座	○	BSアンテナ	○
宅配ボックス	○	追い焚き	○	CSアンテナ	○
ガスコンロ	○	居室床材フローリング	○	カーシェアリング	○
BHクッキングヒーター	○	エアコン	○		
独立洗面台	○	浄化槽	○		

備考

①保証会社加入必須。木下グループ保証：初回保証料80%、利用手数料月額550円(税込)、継続保証委託料20,000円(2年毎)

②木下の賃貸友の会加入必須。入居者補償制度、住まいのトラブル緊急サポート等のサービスを提供。月額1,980円(税込)~/法人プラン月額990円(住まいのトラブル緊急サポートのみ)

③12カ月未満の解約時、賃料1カ月の違約金が御座います。

④CATV、BS・CS110、インターネット等(導入されているか否かは要確認)には別途契約、費用がかかります。

⑤BBM-NET完備。月額基本使用料は無料ですがオプションサービス(物件により利用できない場合があります)には別途費用がかかります。

新宿本店

新宿区新宿3-21-4新宿ニュータワービル1階  
TEL:03-6279-2032



みずべや  
水商売のお部屋



あずま通り店

新宿区歌舞伎町1-8-3良川ビル2階  
TEL:03-6205-5732

賃貸マンション



★ペット飼育可能（大型犬・猫・多頭飼い可）/Wi-Fi無料



物件名 GENOVIA池袋  
401号室 Dtype

賃料 142,000円

交通 山手線「池袋」駅 徒歩 10分  
東京メトロ丸ノ内線「池袋」駅 徒歩 10分  
西武池袋線「椎名町」駅 徒歩 10分



- 🐕 ペット飼育可(大型犬・猫・多頭飼い可)
- 🚿 浴室乾燥機付き
- 🚽 温水洗浄便座(BT別)
- 🚰 独立洗面台完備
- 🔌 2口ガスシステムキッチン
- 💳 契約金カード決済可(VISA Masterのみ)
- 📄 電子契約有
- 📹 防犯カメラ、オートロック
- 📦 宅配ボックス
- 👤 二人同居・外国籍相談可能

※ペット飼育の場合敷金1ヵ月追加(解約時償却)。※図面と現況が異なる場合は現況を優先致します。

所在地	東京都豊島区西池袋3丁目9-4	管理費等	管理費 10,000円	その他費用	・保証会社必須 一番手「RBI」初回保証料:40%(ペット飼育時60%) 外国籍:80%+外国籍サポート年間10,800円 (※審査により変更有・要確認) ★RBI安心サポート: 家賃保証月額料金+家財保険+家賃引落手数料+mamorocca →全て付帯して2,700円/月(税込) 二番手「要相談」 ・ホームクリーニング費用38,500円(税込) ・鍵交換費用27,500円(税込)【任意】 ・事務手数料11,000円(税込) ・消臭抗菌サービス費用11,000円(税込) ・火災保険料→保証会社により変化 ※1年未満地租連納金有、賃料+管理費合計額(法人相談可) ※解約手付2ヶ月前(法人の場合相談可)	必要書類 《個人契約》 契約者:保険証(カ-ホビ)-、顔写真付き身分証明書(カ-ホビ)-、家賃引落口座・銀行印 緊急連絡先:身分証明書(カ-ホビ)- 保証人:連帯保証人権約書・印鑑証明書・保険証(カ-ホビ)-、顔写真付き身分証明書(カ-ホビ)- 《法人契約》 契約者:会社法人・印鑑証明書/入居者:保険証(カ-ホビ)-、顔写真付き身分証明書(カ-ホビ)- 保証人:印鑑証明書・保険証(カ-ホビ)-、顔写真付き身分証明書(カ-ホビ)- ※審査の内容によって収入の証明できる書類を提出して頂く場合があります。	
所在階	4階	向き	南東		敷金/礼金		敷金: 0ヵ月 礼金: 0ヵ月
専有面積	26.68㎡	入居時期	2024年5月下旬入居(2024年4月30日退去予定)		契約期間		普通借家契約2年(更新料:新賃料1ヵ月)
間取詳細	1DK	契約期間	普通借家契約2年(更新料:新賃料1ヵ月)		駐車場		要問合せ(敷金1ヵ月)
構造	鉄筋コンクリート造 地上階数 4階	駐輪場	自転車:無料(要登録)				
築年月	2023年7月						

新宿本店

新宿区新宿3-21-4新宿ニューワールドビル1階  
TEL:03-6279-2032



みずべや  
水商売のお部屋



あずま通り店

新宿区歌舞伎町1-8-3良川ビル2階  
TEL:03-6205-5732

# オーパスレジデンス中板橋 804

物件種別	間取り	賃料	管理費等
マンション	1LDK	152,000円	9,000円

## 【インターネット無料(※J:COM NET光1G)】温水式床暖房付き 高級賃貸マンション

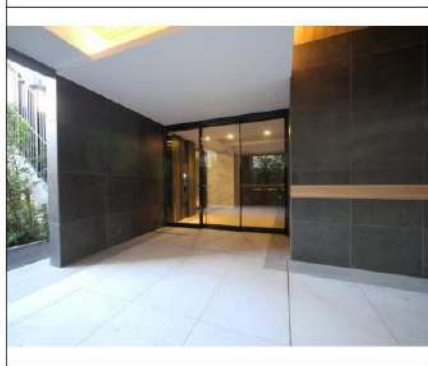
【インターネット無料(※J:COM NET光1G)】温水式床暖房付き 高級賃貸マンション

敷金/保証金	0円	礼金/権利金	0円
敷引/償却金	0円	更新料	1ヶ月(新賃料)
更新事務手数料			
その他費用			
物件所在地	東京都板橋区中板橋22-10		
交通	東武東上線 中板橋駅 徒歩3分 都営三田線 板橋本町駅 徒歩16分 東武東上線 大山駅 徒歩13分		
間取り詳細	洋室 4.5畳		
構造	鉄筋コンクリート 8階 / 13階建		
面積	35.42㎡	向き	西
築年月	2023年3月	契約期間	普通借家契約 2年
退去日		入居時期	2024年5月18日
駐車場	バイク置き場		
設備	浴室乾燥、ガス給湯、バス・トイレ別、CS、シャワー、2口コンロ、ガスキッチン、温水洗浄便座、エアコン、室内洗濯機置場、押入、BS、ウォークインクローゼット、シューズボックス、モニタ付オートロック、洗面化粧台、ネット使用料不要、クローゼット、フローリング、2F以上、トイレ有、ガスコンロ、ユニットバス、バス有、追い焚き風呂、システムキッチン、TVインターホン、デザイナーズ、エレベーター、外壁タイル張り、宅配BOX		
入居諸条件	ペット可、事務所不可、二人入居可		
損害保険	要 25,000円(2年)		
保証会社	可 Jリース・セゾン30%		
備考	■更新料/新賃料の1.00ヶ月 ■入居中サポート16500円 ■Jリース・セゾン30% ■鍵費用/25300円 ■保険/25000円 ■必要書類 申込時/公的身分証明、収入証明 ■契約時/住民票 ■ペット飼育時条件有 ■短期違約金1年未満賃料1ヶ月分		

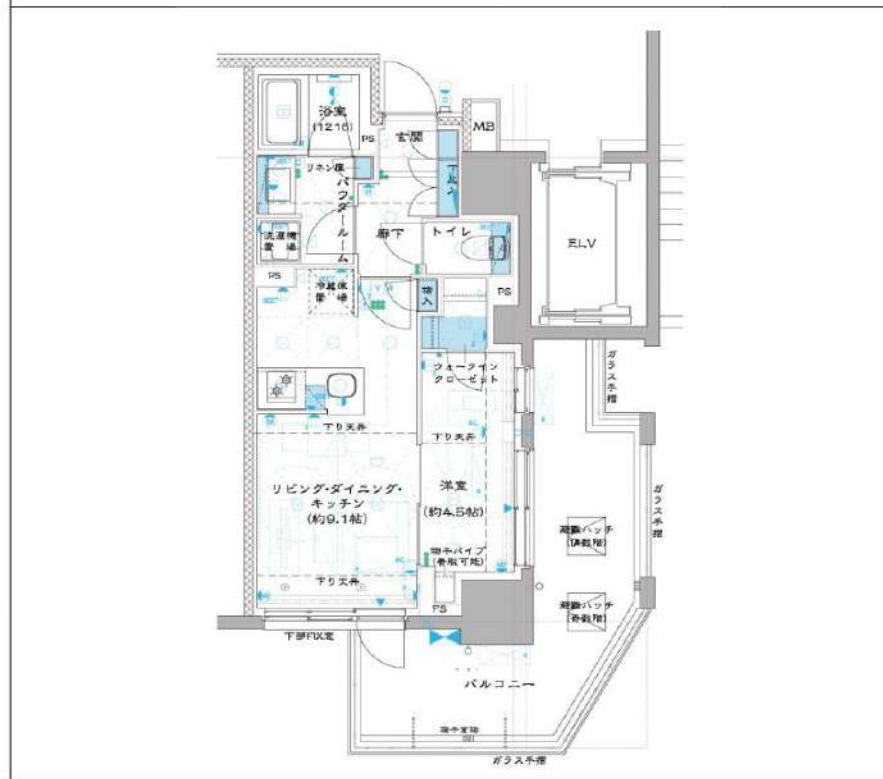
### 外観



### その他



### 間取り図



**新宿本店** 新宿区新宿3-21-4新宿ニュータワービル1階  
TEL: 03-6279-2032

**みずべや**  
水商売のお部屋

**あずま通り店** 新宿区歌舞伎町1-8-3良川ビル2階  
TEL: 03-6205-5732