

賃料	間取り	専有面積
99,000円	1K	21.00m <sup>2</sup>

嬉しい、礼金なし物件 東京メトロ日比谷線 恵比寿駅 徒歩9分  
 主要駅へのアクセス良好 東急東横線 渋谷駅 徒歩7分

貸マンション

# 菱和パレス代官山 704号室



外観写真  
イメージ



敷金	1ヶ月	礼金	—
管理費	8,000円	築年月	1999年7月
住所	渋谷区東2丁目26-4		
構造・階建	鉄筋コンクリート 7階/8階建		
契約期間	普通借家 2年	方位	
現況	退去予定 5/25	入居可能時期	相談
備考	<ul style="list-style-type: none"> <li>・更新料:新賃料の1か月分</li> <li>・火災保険:20,000円 2年契約</li> <li>・鍵交換:30,000円(税別) ※種類により変動あり</li> <li>・24時間駆けつけサービス:15,000円(税別)/2年契約</li> <li>・入居時抗菌費用:12,000円(税別)</li> <li>・敷金がある場合、退去時1か月償却</li> <li>・保証会社利用料:初回50%~ ※1年毎10,000円</li> </ul> ※別途収納手数料がかかる場合あり ・契約事務手数料:10,000円(税別) ・凶面と現況が異なる場合は現況優先とします ・短期解約違約金有 半年未満:賃料2ヵ月分 半年以上1年未満:賃料1ヵ月分		
設備情報	コンロ:ガスコンロ付   コンロの口数:2口 バストイレ:別室   バス   トイレ   シャワー エアコン   洗濯機置き場:有り(室内)   インターホン オートロック   防犯カメラ   バルコニーの面数:1面 クローゼット   シューズボックス   宅配ボックス		

新宿本店

新宿区新宿3-21-4新宿ニュータワービル1階  
TEL:03-6279-2032



みずべや  
水商売のお部屋



あずま通り店

新宿区歌舞伎町1-8-3良川ビル2階  
TEL:03-6205-5732

# 貸マンション

## 新宿駅

ガリシア代々木(ガリシアヨヨギ) 802

間取り  
1K

専有面積  
24.26㎡

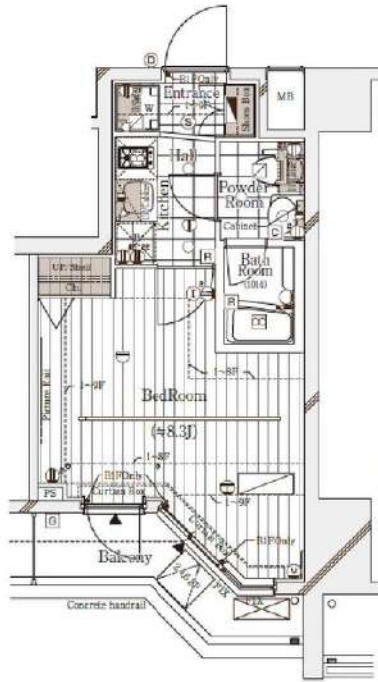
築年月  
2014年08月



### インターネット利用無料！ 新宿駅を起点に快適アクセス

チェックポイント！

主要採光面：東向き 住宅可二人入居可、2面採光、デザイナーズ外観タイル張り、常時ゴミ出し可能、分譲タイプ24時間換気システム、閑静な住宅街、B・T別、シャワー・浴室暖房・浴室乾燥機、トイレ、温水洗浄便座、洗面所洗面台洗面所独立、ガスコンロ付、ガスコンロ可、2口コンロ、システムキッチン収納スペース、金庫収納クローゼット、シューズボックス、人感センサー付照明、ダウンライト、室内洗濯機置場、洗濯機置場、給湯、都市ガス、フローリング、全居室フローリング、冷暖房、エアコン全居室エアコン、C S、B S端子、NMコンセントインターネット対応、光ファイバーインターネット使用料無料、ダブルロックドアオートロック、モニタ付オートロック。



物件種目	貸マンション
最寄駅	新宿
間取タイプ	1K
賃料	117,000円
賃貸条件	礼金1ヶ月 敷金1ヶ月 保証金なし

物件所在地	東京都渋谷区代々木2丁目18-4		
交通	京王線 新宿 徒歩3分		
建物	建物名	ガリシア代々木(ガリシアヨヨギ) 802	
	構造・規模	RC 9階建 地下2階/7階部分	
	使用部分積	24.26㎡	
	間取内訳	洋 8.3	
築年月	2014年08月	契約期間	2年
管理費等	なし 共益費12,000円/月		
駐車場			
現況	居住中 2024年07月20日退去予定	入居可能時期	2024年8月上旬予定
設備	B・T別、シャワー・浴室暖房・浴室乾燥機、トイレ、温水洗浄便座、洗面所、洗面台、洗面所独立、ガスコンロ付、ガスコンロ可、2口コンロ、システムキッチン、収納スペース、全居室収納、クローゼット、シューズボックス、人感センサー付照明、ダウンライト、室内洗濯機置場、洗濯機置場、給湯、都市ガス...		
保険等	要 2,000円		
備考	火災保険及び地震24時間駆けつけ、鍵付サービス等が付帯した入居者様への安心サービス「BR1プライムサービス」への加入が必要となります(月額2,000円)お申込は「イタンジB.B」よりお手続きください。更新事務手数料：前賃料0.5ヶ月 弊社では先行契約のみ受付可能となっております。<賃貸保証>①ジャックスとエスカードのニッポンインシュア(WARLUS保証)：初回合計家賃100%、2%/月、借入金額1ヶ月分を上限に前払し※保証料の方は利用可能です。※毎月家賃も可※本契約は株式会社WARLUSが貸主となる転貸借契約となります。②ホームリンクインシュア※にじいろインシュア※※は借主様でない保証会社となります。詳細はA.T.Bへご確認ください。BR1プライムサービス：2000円/月 更新料：前賃料1ヶ月 賃貸保証：加入要(個人)①株式会社ジャックス[VICS-ONE] 更新合計家賃50%、1%/月、10,500円/年※株式会社エスカード[ROOM ID] 初回合計家賃50%、1.5%/月、年間更新料無し※加入契約も可 建主様等：有 38,900円〜 利用限1：都区内/最寄駅 徒歩9分 利用限2：1京山手線代々木 徒歩9分		

新宿本店

新宿区新宿3-21-4新宿ニュータウンビル1階  
TEL: 03-6279-2032



みずべや  
水商売のお部屋



あずま通り店

新宿区歌舞伎町1-8-3良川ビル2階  
TEL: 03-6205-5732

# 貸マンション

笹塚駅

ガリシア笹塚(ガリシアササヅカ) 802

間取り  
1K

専有面積  
33.60㎡

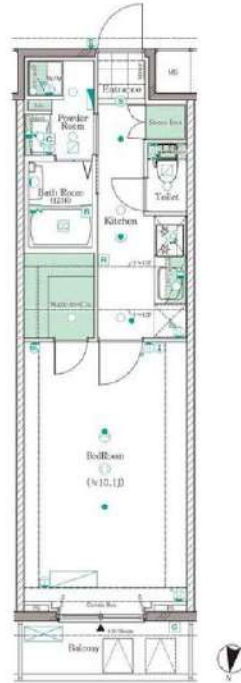
築年月  
2018年11月



インターネット・Wi-Fi無料  
最寄り駅4分の好立地

### チェックポイント！

主要採光面：北向き住宅可二人入居可、デザイナーズ、外観タイル張り、常時ゴミ出し可能分譲タイプ24時間換気システム、間静な住宅街、B・T別、シャワー追焚機能、浴室暖房、浴室乾燥機、トイレ、温水洗浄便座、洗面所洗面台洗面所独立、ガスコンロ付、ガスコンロ可、2口コンロ、3口以上コンロ、システムキッチン、収納スペース、全居室収納、ウォークインクローゼット、シューズボックス、室内洗濯機置場、洗濯機置場、給湯、都市ガス、フローリング、冷暖房、エアコン全居室エアコン、C S、B S端子MMコンセント、インターネット対応、インターネット使用料無料、ダブルロックドア、オートロック、モニタ付オートロック、モニタ付インターホン、ディンプルキー



物件種目	貸マンション
最寄駅	笹塚
間取タイプ	1K
賃借条件	賃料 139,500円
	礼金1ヶ月 敷金1ヶ月 保証金なし

物件所在地	東京都渋谷区笹塚1丁目60-9		
交通	京王線 笹塚 徒歩4分		
建物	建物名	ガリシア笹塚(ガリシアササヅカ) 802	
	構造・規模	RC 13階建/8階部分	
	使用部分積	33.60㎡	
	間取内訳	洋10.1	
築年月	2018年11月	契約期間	2年
管理費等	なし 共益費15,000円/月		
駐車場			
現況	空家	入居可能時期	2024年7月上旬予定
設備	B・T別、シャワー追焚機能、浴室暖房、浴室乾燥機、トイレ、温水洗浄便座、洗面所洗面台、洗面所独立、ガスコンロ付、ガスコンロ可、2口コンロ、3口以上コンロ、システムキッチン、収納スペース、全居室収納、ウォークインクローゼット、シューズボックス、室内洗濯機置場、洗濯機置場、給湯、都市ガ...		
保険等	要 2,000円		
備考	火災保険及び地震24時間額付、鍵付サービス等が付帯した入居者への安心サービス「BR1プライムサービス」への加入が必要となります(月額2,000円)お申込は「イタンジBB」よりお手続きください。更新前勝手料：前賃料0.5ヶ月 弊社では先行契約のみ受付可能となっております。<賃借保証>①ジャックス又はエプスタカードのネットインシチュア(WALKUS保証)：初回合計家賃100%、2ヶ月、借入金額1ヶ月分を上限に前倒し金無償で保証いたします。※保証料は別途お見積りとなります。②株式会社WALKUSが貸主となる他貸借契約となります。③ホームバンクインシチュア(にじいろインシチュア)あり、これは借主でない保証会社となります。詳細はATBBをご覧ください。BR1プライムサービス：2000円/月 更新料：前賃料1ヶ月 賃貸保証：加入要(個人)④株式会社ジャックス[VICCS-ONE] 更新料合計家賃50%、1%、10%、50%0円/年株式会社エプスタカード【ROOM 1D】初回合計家賃50%、1%、5%、10%、年間更新料無し※借入金契約も可 建主費代等：有 38,900円〜 利用限1：京王線代田橋徒歩8分 利用限2：小田急代田橋徒歩17分		

新宿本店

新宿区新宿3-21-4新宿ニュータウンビル1階  
TEL: 03-6279-2032



みずべや  
水商売のお部屋



あずま通り店

新宿区歌舞伎町1-8-3良川ビル2階  
TEL: 03-6205-5732

# 築浅 高級賃貸マンション

## V-style 幡ヶ谷 V-style HATAGAYA



アクセス 京王新線 幡ヶ谷 駅 徒歩 8 分



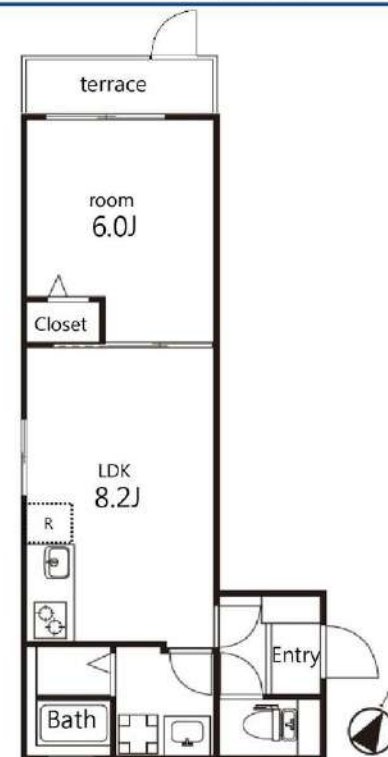
※他の部屋の写真です

※他の部屋の写真です

**Free Wi-Fi**  
インターネットの月額利用料が  
無料で使い放題です！

入居日から  
使用可能

Wi-Fi  
使い放題



※図面と現況が異なる場合は現況優先とさせていただきます。

### 賃料等

101号室 賃料 **151,000 円** ●敷金 0ヶ月 ●礼金 0ヶ月 ●共益費 12,000円 即入居可

### 設備

- ◆オートロック ◆インターネット対応 ◆エアコン ◆浴室乾燥機 ◆モニター付インターホン ◆温水洗浄便座
- ◆独立洗面台 ◆2口IHコンロ ◆室内洗濯機置場 ◆フローリング ◆室内物干し ◆BT別 ◆レールライト

### 物件概要・備考

- 所在地/〒151-0072 東京都渋谷区幡ヶ谷3-8-3 ●構造規模/RC造 地上4階建 ●竣工/2023年3月 住戸20戸 ●契約期間/2年間(更新可) ●鍵交換費55,000円(税込、宅配BOX対応) ●家財保険料/18,000円(2年間) ●更新料/新賃料1ヵ月分
- 駐輪場(550円/月 税込) ●バイク置場2台(内1台原付限定 5,500円/月 税込) ●保証会社加入必須:クレディセゾン(初回:賃料等合計額40%),エポスカード,エルズサポート,GTN使用可) ※退去時にクリーニング費用をご負担頂きます。

新宿本店 新宿区新宿3-21-4新宿ニューパークビル1階  
TEL : 03-6279-2032



みずべや  
水商売のお部屋



あずま通り店 新宿区歌舞伎町1-8-3良川ビル2階  
TEL : 03-6205-5732

# 高級分譲賃貸マンション Grace Court Shirokane グレイスコート白金

■所在地	港区白金5-10-17					
■構造	RC造地上5階建	■築年月	平成18年4月			
■間取	ワンルーム	■用途	住居のみ			
<b>敷金</b>	<b>1ヶ月分</b>	<b>礼金</b>	<b>1ヶ月分</b>			
■賃貸条件	■管理費	6,000円	■更新料	新賃料の1ヶ月分		
	■契約期間	2年間	■鍵交換代	27,500円		
	■解約予告	2ヶ月前				
	■家財保険 地震保険の有無選択	チャブ保険(2年間契約) 地震保険ナシなら:18,000円 地震保険付きなら:23,000円				
	■短期解約 違約金	1年未満の解約は月額賃料及び管理費の2ヶ月分(大手法人は相談可)				
■保証人 不要システム ご利用の場合 右記どちらでも ご利用可能	【オリコフォロントインシュア】 初回保証委託料は賃料等の1ヶ月分、 1年毎に1万円の保証委託料					
	【アイスマイル+プラス】 お手持ちのクレジットカードで賃料保証と 家財保険のセットを決済(クレジットカードが ない場合はご利用不可) 保証料月々払いプランで、月額賃料等の 4.25%+700円					
■家賃も VISA MasterCard PayPay	お手持ちのクレジットカードで賃料保証と 家財保険のセットを決済(クレジットカードが ない場合はご利用不可) 保証料月々払いプランで、月額賃料等の 4.25%+700円					
■入居条件	ペット	民泊	楽器	外国籍	パート 学生	法人
	○	×	×	○	相談	○
※分譲マンションにつきペット飼育可否については照会ください。 《飼育可の場合》敷金2ヶ月分、礼金1ヶ月分、退去時 償却1ヶ月分(原状回復費含まず)猫もしくは小型犬(体高 50cm以下、体重10kg以下)、計2頭まで可						
■設備	■オートロック ■エレベーター ■エアコン ■2口ガスコンロ ■電子オープンレンジ ■温水洗浄便座 ■浴室乾燥機 ■追い焚き ■モニター付きインターホン ■宅配ボックス ■アルテリアネットワーク(ネット無料、【連絡先】0120-359- 841) ■スカー(要個別契約) ■BSアンテナ					
	■駐輪場 建物管理会社(株)マイムコミュニティまでお問い合わせく ださい。TEL03-4412-1009 ※駐車場はございません					

## Access

日比谷線「広尾」駅徒歩10分  
南北線・都営三田線「白金高輪」駅徒歩12分



**☆インターネット無料☆**  
**☆ペットと暮らせるお酒落なマンション☆**  
☆最寄駅からJRや地下鉄路線へのアクセス良好で通勤、仕事帰り  
休日のショッピング等、都心を緩急自在に楽しめます  
☆セキュリティシステム《パッシブセンサー》で快適な暮らしを守ります



角部屋・2面採光



電子レンジ付きキッチン  
洋室 両開きクローゼット



ワイドミラー付き洗面化粧台  
浴室：追い焚き・浴室乾燥機あり

※専有面積は壁芯計算で算出されているため、内法計算で算出される登記簿面積とは若干異なります。※間取、設備は現況優先となります。

313号室 専有面積 37.42㎡  
■賃料 **169,000**円  
■管理費6,000円 ■現空・内装前

