

徒歩1～2分圏内にホームセンターやスーパーなどの生活利便性が良く、初めての一人暮らしも安心！！

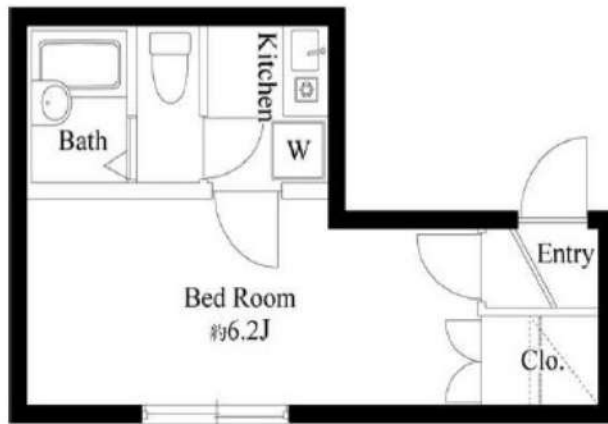
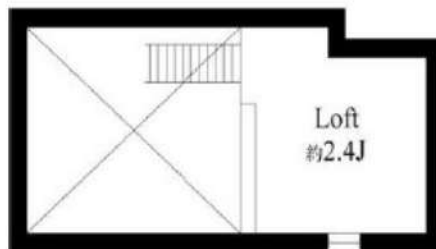
Access

京急空港線
「糀谷」駅徒歩 10分

京急空港線
「大鳥居」駅徒歩 11分

- タイル張りの美しい外観
- オートロックシステム
- プライバシーを守る共用部内廊下
- 防犯力のある鍵デッド・ドアガード採用
- 遮音性に優れた床フローリング仕様
- エアコン標準装備
- オリジナルミニキッチン1口ガス
- ↑↑温度センサー付・キッチン下収納有
- 一人暮らしに便利なミニ冷蔵庫付き
- パスルームとトイレを独立

- ★Wi-Fiネット無料：申込必須
- ※申込詳細等はTEL0120-999-000
- 雨天・冬は必須！浴室換気乾燥暖房機
- 24時間常時定風量換気システム
- 洗濯機置き場室内
- 収納便利なクローゼット
- 室内リモコン照明付き
- 敷地内ゴミ置き場
- 室内空間を分けられるロフト付き
- ★海外審査対応★



0301 号室 専有面積 18.47㎡

間取 1K+ロフト

賃料 **74,000** 円/月

共益費 10,000 円/月

物件概要

所在地 / 東京都大田区萩中2丁目13-14

構造・規模 / 木造 3階建

総戸数 / 14 戸

築年月 / 2024年06月30日

入居日 / 2024年07月13日

契約条件

敷金0ヶ月・礼金0ヶ月

M保証システム利用料：家賃総額の55%（最低金額5.5万円）

24Hサポート料22,000円/2年・鍵交換代22,000円

室内抗菌処理代17,600円事務手数料11,000円

当社指定賃貸入居者総合保険加入の事（別途費用）

※賃料口座引落し（口座振替手数料：月額550円）

普通賃貸借2年契約

貸主指定引越し業者有

24時間安心サポート

設備のトラブルに24時間365日の受付体制

医療健康サービス24

看護師が24時間365日ご相談に応じます。

※図面と現況が異なる場合、現況優先とさせていただきます。
※退去時清掃費用、更新時更新費用等がございます。

新宿本店

新宿区新宿3-21-4新宿ニュータワービル1階
TEL：03-6279-2032



みざべや
水商売のお部屋



あずま通り店

新宿区歌舞伎町1-8-3良川ビル2階
TEL：03-6205-5732

ヴェルト五反田西

住み替え応援システムRe・Room
家賃でポイントがたまる！
住み替えて使ってお得！

安心管理システム24時間管理
学生・女性にオススメ

エントランスオートロック・宅配BOX設置済み・防犯カメラ設置済み

TVカメラ付オートロック！宅配ボックス！24時間対応ゴミ置場！

外国籍の海外審査可能です。



※図面と現況が異なる場合には現況を優先とします。

ACCESS

東急池上線 戸越銀座駅 徒歩8分

東急目黒線 不動前 徒歩10分

JR山手線 五反田 徒歩12分

802号室

賃料 95,000円

管理費 11,000円

敷金 1ヶ月 礼金 1ヶ月

OUTLINE

間取り	1K	タイプ		専有面積	22.3㎡
入居日	2024年08月上旬	内見			不可
「木下の賃貸」友の会費		1,980 円(税込)/月額			
所在地	東京都品川区西五反田6丁目14-4				
構造	SRC造	規模	地上13階 地下1階建1階		
竣工日	2003年08月	総戸数	43戸		
駐車場施設	無	空き	無		
駐輪場施設	有	空き	要確認		
駐車場敷金	なし	駐車場賃料	0 円/月額		
ペット飼育	不可	ペット飼育の場合の敷金			
方位	南西	ガス	㈱CDエナジーダイレクト推奨		
建築管理会社		電気	㈱CDエナジーダイレクト推奨		

LEASE CONDITION

契約期間	2年	更新料	新賃料	1.25 ヶ月
解約予告	1ヶ月前に文書で当社宛に通知			
鍵交換代	27,500 円(税込)	消毒代	26,400 円(税込)	
定額ルームクリーニング代	0 円(税込)			

EQUIPMENT

オートロック	○	洗濯機置場	○	バルコニー	○
エレベーター	○	浴室乾燥機	○	CATV	○
TVモニター付きインターホン	○	洗浄機能付トイレ便座	○	BSアンテナ	○
宅配ボックス	○	追い焚き	○	CSアンテナ	○
ガスコンロ	○	居室床材フローリング	○	カーシェアリング	○
IHクッキングヒーター	○	エアコン	○		
独立洗面台	○	浄化槽	○		

備考
①保証会社加入必須。木下グループ保証：初回保証料60%、利用手数料月額550円(税込)、継続保証委託料20,000円(2年毎)
②木下の賃貸友の会加入必須。入居者補償制度、住まいのトラブル緊急サポート等のサービスを提供。月額1,980円(税込)~/法人プラン月額990円(住まいのトラブル緊急サポートのみ)
③12か月未満の解約時、賃料1か月分の違約金が御座います。
④CATV、BS-CS110、インターネット等(導入されているか否かは要確認)には別途契約、費用がかかります。

新宿本店

新宿区新宿3-21-4新宿ニュータウンビル1階
TEL: 03-6279-2032



みずべや
水商売のお部屋



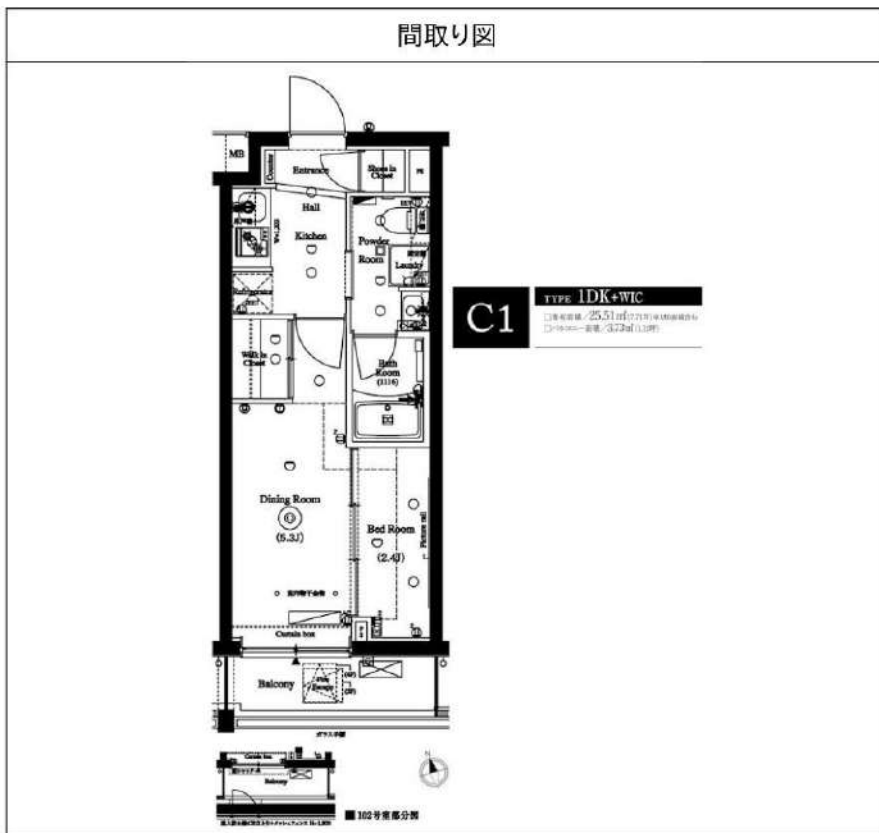
あずま通り店

新宿区歌舞伎町1-8-3良川ビル2階
TEL: 03-6205-5732

アークマーク大森町 404

物件種別	間取り	賃料	管理費等
マンション	1DK	98,500円	15,000円

敷金/保証金	0円	礼金/権利金	0円
敷引/償却金		更新料	1ヶ月(新賃料)
更新事務手数料			
その他費用	[一時金] 鍵交換代(退去時請求): 38,500円, ルームクリーニング費用(退去時請求): 49,500円, エアコン内部洗浄費用/台(退去時請求): 13,200円, クラブアセットα(契約時・2年毎): 20,000円		
物件所在地	東京都大田区大森中1丁目18-13		
交通	京急本線 大森町駅 徒歩6分 京急本線 梅屋敷駅 徒歩6分		
間取り詳細	D 5.30畳, 洋室 2.40畳		
構造	鉄筋コンクリート 4階 / 5階建		
面積	25.51㎡	向き	南西
築年月	2022年2月	契約期間	普通借家契約 2年
退去日	2024年8月18日	入居時期	2024年9月上旬
駐車場	要問合せ 駐輪場 バイク置き場		
設備	24時間換気システム, 24時間緊急通報システム, 2口コンロ, BS, CS, インターホン, ウォークインクローゼット, エアコン, ガスキッチン, ガス給湯, システムキッチン, シャワー, シューズウォークインクローゼット, ダブルデインブルギー, ネット使用料不要, バス・トイレ別, フローリング, マルチメディアコンセント, モニタ付オートロック, 温水洗浄便座, 室内洗濯機置場, 人感照明センサー, 洗面化粧台, 浴室乾燥, 2F以上, 洗面所にドア, 二重床構造, TVインターホン, オートロック, エレベーター, 外壁タイル張り, 宅配BOX, 分譲タイプ, 防犯カメラ		
入居諸条件	ペット可, ルームシェア不可, 外国人相談, 楽器使用不可, 高齢者不可, 事務所不可, 二人入居相談, 法人可		
損害保険	要 18,000円(2年)		
保証会社	必須 新日本信用保証50%またはルームバンクインシュア40%		
備考	引越業者指定有り: ベスト引越サービス 鍵交換費用・クリーニング費用は審査状況により先払いのケース有り ペット飼育可能(小型犬・猫1匹まで)敷金1ヶ月追加 法人契約の場合、敷金礼金各1ヶ月分追加その他、審査状況により敷金追加ケース有り 12ヶ月未満の解約の場合、短期解約違約金月額賃料1ヶ月分 解約予告2ヶ月前、アセットでんき加入必須 インターネット無料		



※図面と異なる場合は現況を優先となります。

新宿本店

新宿区新宿3-21-4新宿ニューターワビル1階
TEL: 03-6279-2032



みずべや
水商売のお部屋



あずま通り店

新宿区歌舞伎町1-8-3良川ビル2階
TEL: 03-6205-5732

アクセス大森山王 102

物件種別	間取り	賃料	管理費等
マンション	1K	102,000円	15,000円

敷金/保証金	0円	礼金/権利金	0円
敷引/償却金		更新料	1ヶ月(新賃料)
更新事務手数料			

その他費用	[一時金] 鍵交換代(退去時請求): 38,500円, ルームクリーニング費用(退去時請求): 60,500円, エアコン内部洗浄費用/台(退去時請求): 13,200円, クラバアセット(契約時請求・2年間): 20,000円		
-------	--	--	--

物件所在地 東京都大田区山王3丁目26-19

交通 京浜東北線 大森駅 徒歩8分
京急本線 大森海岸駅 徒歩17分
京急本線 平和島駅 徒歩21分

間取り詳細 洋室 5.40畳, K 4.00畳

構造 鉄筋コンクリート B2階 / 2階建

面積 26.33㎡ 向き 南東

築年月 2019年11月下旬 契約期間 普通借家契約 2年

退去日 2024年8月18日 入居時期 2024年9月上旬

駐車場 要問合せ 駐輪場 バイク置き場

設備 バス・トイレ別, シャワー, システムキッチン, エアコン, ウォークインクローゼット, 室内洗濯機置場, CS, BS, フローリング, 温水洗浄便座, 浴室乾燥, ネット使用料不要, シューズボックス, 24時間換気システム, 24時間緊急通報システム, 2口コンセント, LAN, ダブルデインプルキー, マルチメディアコンセント, モニタ付オートロック, 洗面化粧台, インターホン, ガスキッチン, ガス給湯, オートロック, 洗面所にドア, 二重床構造, TVインターホン, 分譲タイプ, ガス給湯, エレベーター, 宅配BOX, 外壁タイル張り, 24時間ゴミ出し可, 防犯カメラ, 敷地内ゴミ置き場

入居諸条件 ペット可, ルームシェア不可, 外国人相談, 楽器使用不可, 高齢者不可, 事務所不可, 二人入居相談, 法人可

損害保険 要 18,000円(2年)

保証会社 必須 新日本信用保証50%またはルームバンクインシュア40%

備考 引越業者指定有り: ベスト引越サービス
鍵交換費用・ルームクリーニング費用は審査状況により先払いのケース有り
ペット飼育可能(小型犬・猫1匹まで)敷金1ヶ月追加
法人契約の場合、敷金礼金各1ヶ月分追加その他、審査状況により敷金追加ケース有り
12ヶ月未満の解約の場合、短期解約違約金月額賃料1ヶ月分
解約予告2ヶ月前、アセットでんき加入必須

外観

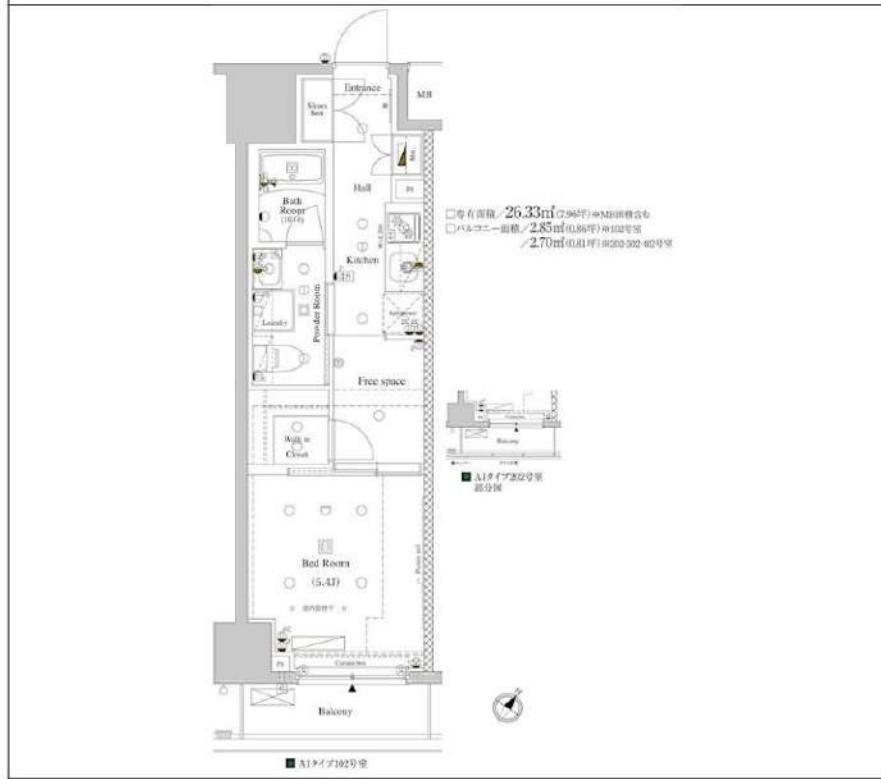


その他



※図面と異なる場合は現況を優先となります。

間取り図



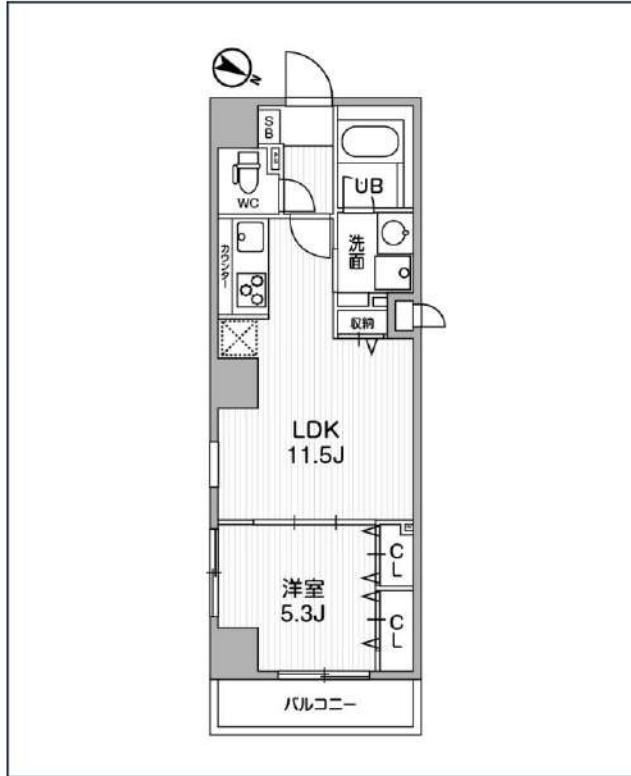
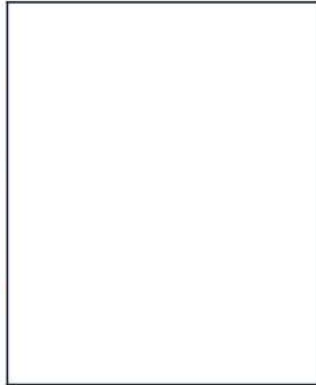
新宿本店 新宿区新宿3-21-4新宿ニューターワビル1階
TEL: 03-6279-2032

みずべや
水商売のお部屋

あずま通り店 新宿区歌舞伎町1-8-3良川ビル2階
TEL: 03-6205-5732

ALTERNA北品川

京急本線「新馬場」徒歩6分
京急本線「北品川」徒歩10分



号室	賃料
801	176,000円

共益費	15,000円		
敷金	なし	礼金	0円
所在地	東京都品川区北品川2丁目30-27		
構造・階建	RC 8階部分 / 地上15階、地下0階		
築年月	2023年2月	総戸数	99
間取り	1LDK	専有面積	41㎡
契約期間	普通借家2年	開口向き	南東
保険		連帯保証人	指定しない

保証会社			
その他費用	鍵交換費用24,200円 税込、Goodプレミアムα (24Hサポートのみ) 11,000円 税抜(入居時)、住宅総合保険(フレックス)28,000円 非課税(入居時)、Goodプレミアムα 登録料2,000円/税抜(入居時)		
入居時期	即入居可	退去予定日	—

備考
特約等につきましてはGoodリアルエステート仲介会社様専用サイトの部屋詳細をご確認ください。

インターネット 使用料無料	宅配ボックス	専用ゴミ置き場	浴室乾燥機	ウォシュレット	エレベーター	礼金0	洗面所独立	照明器具	洗濯機置き場室内	バス・トイレ別	コンロ2口
システムキッチン	エアコン	24H換気システム	下駄箱	防犯カメラ	光ファイバー	集合ポスト	築2年以内	即入居可	フローリング	ベランダ/バルコニー	外観タイル張り

※現況と図面に相違がある場合は、現況優先となります。

新宿本店 新宿区新宿3-21-4新宿ニュータワービル1階
TEL: 03-6279-2032



みずべや
水商売のお部屋



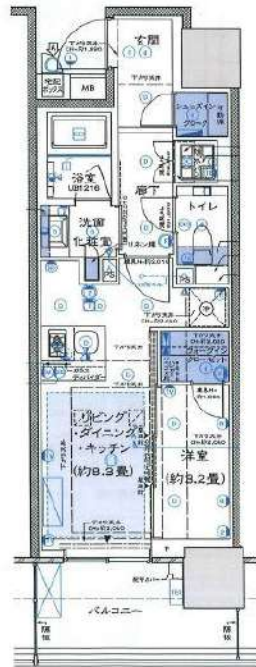
あずま通り店 新宿区歌舞伎町1-8-3良川ビル2階
TEL: 03-6205-5732

プラウド五反田

1807 号室

賃料	共益費	礼金	敷金	償却
229,000 円	21,000 円	0 ヶ月	0 ヶ月	0 ヶ月

夜景や爽やかな空に映える東京タワービュー♪ 住まいを愉しむ約120㎡の都市型共用空間・7つのスペースを完備 天井高さ約2.6m以上のゆとりのある空間設計 【インターネット無料：ファミリーネットジャパン】



建物所在地	東京都品川区西五反田2丁目31-6	区分	新築
交通	都営浅草線/五反田 徒歩5分 東急目黒線/不動前 徒歩9分 東急池上線/大崎広小路 徒歩6分		
構造・規模	鉄筋コンクリート造 地上:18階 地下:1階	種別	マンション
専有面積	35.24 ㎡	入居時期	即入居
竣工年月	2023/12/8	方角	北東

賃貸条件	<ul style="list-style-type: none"> ■ 契約/普通借家契約 ■ 契約期間/2年 ■ 解約予告/2ヶ月前 ■ 更新料/新賃料 1.5ヶ月 ■ 更新事務手数料 22,000円(税込) ■ 短期解約違約金 1年未満の解約時、総賃料の2ヶ月分、1年以上2年未満の時、総賃料の1ヶ月分 	<ul style="list-style-type: none"> ■ 入居中サポート/21,450円 ■ 室内抗菌処理代/17,600円 ■ 事務手数料/11,000円 ■ 雑費用/25,300円 ■ 火災保険/25,000円 ■ 保証会社加入必須 ■ ルームバンクインシュア 他 ■ ペット飼育不可
------	--	--

特約事項	<ul style="list-style-type: none"> ■ 指定電力案内有(契約自由) ■ LDKに床暖房有 ■ インターネット無料※野村不動産パートナーズスマイルセンター【0120-400-899】へ連絡必須/他線引き込み不可 ■ 駐輪場・バイク置き場・駐車場貸出不可
------	--

設備	<p>カウンターキッチン、2ロガスキッチン、バス・トイレ別、ユニットバス、温水洗浄付き暖房便座、24H換気浴室換・乾・暖、室内洗濯機置場、独立洗面台、洋室、フローリング、人感センサー付き玄関照明、エアコン、BS対応、CS110°対応、地デジ対応、インターネット無料、都市ガス、排水(公共下水)、シューズ収納セット、イタホン(TV)、TVにター付オトコ、エレベーター2基、バルコニー、宅配ボックス、メールボックス</p>
----	---

■ 口振手数料：～660円 ■ 保証会社の更新料：10,000円～
 ■ クリーニング費用(～30㎡/55,000円、～40㎡/60,500円、～50㎡/66,000円、50㎡以上/77,000円、以降10㎡毎に11,000円)

図面と現状が相違する場合、現状優先となります。



新宿本店 新宿区新宿3-21-4新宿ニュータワービル1階
TEL:03-6279-2032



みずべや
水商売のお部屋

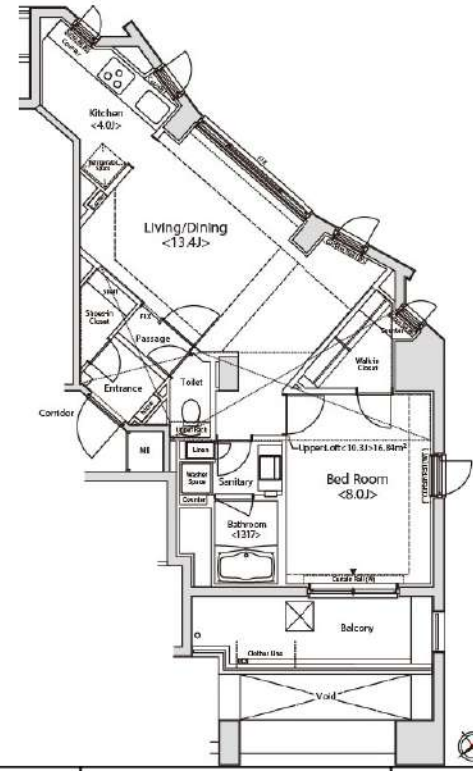


あずま通り店 新宿区歌舞伎町1-8-3良川ビル2階
TEL:03-6205-5732

建物種別	マンション
カスタリア目黒かむろ坂 (カスタリアメグロカムロザカ)	
1403号室	



礼金なし!敷金1ヶ月!(保証会社利用必須)(申込月末日迄の契約始期分対象)



入居可能日	2024年9月上旬	開口向き	南東
<p><専有設備> インターフォン(TVモニター付き)、ディンプルキー、ダブルロック、3面採光、角部屋、最上階、フローリング、ロフト、マルチメディアコンセント、ウォークインクローゼット、シューズウォークインクローゼット、収納スペース、エアコン、システムキッチン、コンロ口数(3口)、コンロ種類(ガス)、キッチンに窓、バス・トイレ(別室)、追い焚き、浴室乾燥機、温水洗浄便座、洗面台、洗面所独立、脱衣所、給湯、洗濯置き場(室内)、ベランダ・バルコニー、CATV(有料)、インターネット使用料無料</p>			
※入居可能日は、空き予定の場合室内状況等により延びる可能性もございます。			

賃貸条件	賃料	250,000円	共益費	6,000円
	敷金	1ヶ月	礼金	0ヶ月
	契約形態	普通借家	契約期間	2年
	更新料	新賃料1ヶ月		

所在地	東京都品川区西五反田4丁目31-23		
交通	東急目黒線「不動前」徒歩3分 JR山手線「目黒」徒歩13分		
建物	構造・規模	RC造 14階建	
	築年数	2005年2月	総戸数 125戸
	間取	1LDK	専有面積 59.95㎡
共用設備	外観タイル張り、オートロック、防犯カメラ、24時間緊急対応、機械警備、宅配ボックス、集合ポスト、エレベーターあり、専用ゴミ置き場あり、駐輪場あり、バイク置場あり		
保証会社利用必須	第1優先保証料	((株)クレディセゾン) 保証料(初回契約時)30%、年間保証料10,000円(1年毎)	
	第2優先保証料	日本セーフティー(株)初回賃料総額の50%、月額330円(税込)、年間保証料10,000円(1年毎)、賃料滞納時の事務手数料(1回毎)個人2,970円(税込)法人3,300円(税込)	
	第3優先保証料	フォーシーズ(株)個人/初回賃料総額の150%(初回保証料50%+特別預託金100%)※特別預託金は退去時、滞納家賃が無い場合は借主様へ返金されます。法人/初回賃料総額の100%。月額330円(税込)、年間保証料賃料総額の1ヶ月分(1年毎)	
その他費用	損害保険	要 貸主指定 22,000円 2年	
	鍵交換費	27,500円(税込み)	
退去時費用	室内清掃費	居室専有面積30㎡未満は一律33,000円(税込)、30㎡以上は1㎡あたり1,100円(税込)	
	エアコン清掃費	壁掛け・床置き式1台あたり11,000円(税込)、天井カセット型エアコン1台あたり27,500円(税込)	
備考	<p>■1403号室Sタイプ ■フローリングカラーは退去時の状況により、変更となる場合がございます。■CATV※要別途契約・ケーブルテレビ品川(0120-559-470) ■インターネット無料(要登録): フレッツ光ネクスト ギガマンション・スマートタイプ(0120-116-116)※設定状況によりNTTの配線工事が必要になる場合がございます。■駐車場・バイク置場 要問合せ:(株)エリア・パーキングTEL03-5259-8884 ■2021年8月大規模修繕工事済 ■2階集会室において、品川区社会福祉協議会による「しながわ子ども食堂」が定期的に開催されており、利用者様の立入がございます。(開催日時は共用部1階に掲示)</p>		

新宿本店 新宿区新宿3-21-4新宿ニューワークビル1階
TEL: 03-6279-2032

みずべや
水商売のお部屋

あずま通り店 新宿区歌舞伎町1-8-3良川ビル2階
TEL: 03-6205-5732