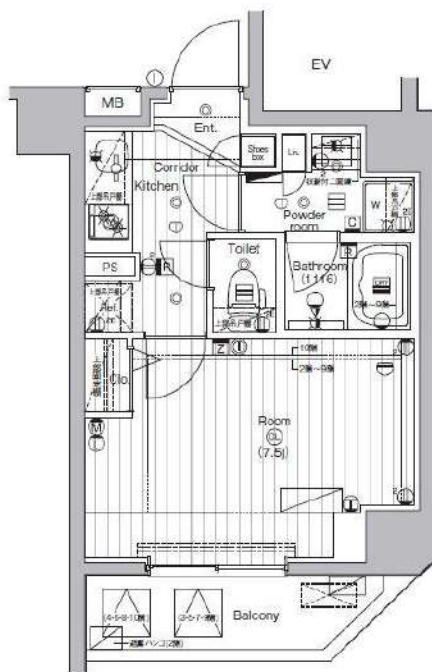


# ザ・プレミアムキューブG潮見

201 号室

賃料	101,000 円	共益費	15,000 円	礼金	1 ヶ月	敷金	0 ヶ月	償却	0 ヶ月
----	-----------	-----	----------	----	------	----	------	----	------

【W-F インターネット無料! ※シーファイブ】ペット2匹可 高級分譲賃貸マンション ドッグラン付! 南向きで日当たり良好! 設備やセキュリティー面も充実!



建物所在地	東京都江東区潮見2丁目10-25	区分	
交通	JR京葉線/潮見 徒歩5分 東京メトロ有楽町線/辰巳 徒歩23分 東京メトロ有楽町線/豊洲 徒歩32分		
構造・規模	鉄筋コンクリート造 地上:10階	種別	マンション
専有面積	25.57 m <sup>2</sup>	入居時期	08/26
竣工年月	2019/3/1	方角	南

賃貸条件	<ul style="list-style-type: none"> <li>■ 契約/普通借家契約</li> <li>■ 契約期間/2年</li> <li>■ 解約予告/2ヶ月前</li> <li>■ 更新料/新賃料 1.5ヶ月</li> <li>■ 更新事務手数料 22,000円(税込)</li> <li>■ 短期解約違約金 1年未満の解約時、総賃料の1ヶ月分</li> </ul>	<ul style="list-style-type: none"> <li>■ 入居中サポート/21,450円</li> <li>■ 室内抗菌処理代/17,600円</li> <li>■ 事務手数料/11,000円</li> <li>■ 雑費用/22,000円</li> <li>■ 火災保険/23,000円</li> <li>■ 保証会社加入必須</li> <li>■ ルームバンクインシュア 他</li> <li>■ ペット飼育1匹の場合共益費 +3600円追加、2匹の場合共益費 +3600円追加及び敷金1ヶ月追加(償却)×犬・猫いずれか2匹(小型犬50cm以下、10kg以下)</li> </ul>
------	--	--

特約事項	<ul style="list-style-type: none"> <li>■ 指定電力案内有(契約自由)</li> <li>■ IoT特約あり</li> </ul>
------	--

設備	<p>システムキッチン、2ロガスキッチン、バス・トイレ別、ユニットバス、温水洗浄付き暖房便座、24h換気浴室換・乾・暖、追炊き機能付きオートガス、室内洗濯機置場、独立洗面台、洋室、フローリング、エアコン、BS対応、CS110° 対応、地デジ対応、インターネット無料、都市ガス、排水(公共下水)、シューズボックス、インターホン(TV)、TVモニター付オートロック、エレベーター、バルコニー、宅配ボックス、メールボックス、駐輪場、バイク置場、駐車場、ペット2匹飼育可</p>
----	---

- 口振手数料: ~660円 ■ 保証会社の更新料: 10,000円~
- クリーニング費用( ~30m<sup>2</sup>/55,000円)
- 2人以上入居の場合、共益費1,000円増額

図面と現状が相違する場合、現状優先となります。

**新宿本店** 新宿区新宿3-21-4新宿ニュータワービル1階  
TEL: 03-6279-2032



**みずべや**  
水商売のお部屋



**あずま通り店** 新宿区歌舞伎町1-8-3良川ビル2階  
TEL: 03-6205-5732



物件ID:13453\*34

木下の賃貸  
KINOSHITA GROUP

# プレール・ドゥーク住吉Ⅳ

住み替え応援システムRe・Room  
家賃でポイントがたまる！  
住み替えて使ってお得！

安心管理システム24時間管理  
学生・女性にオススメ

築浅分譲賃貸マンション 住吉駅徒歩9分

インターネット月額基本使用料無料(BBM-NET)

ペット相談可(小型犬または猫1匹、敷金2ヶ月)



**新生活応援**  
家具家電リース

※配送料無料 ※設置料無料 ※撤去料無料

新生活応援に初費用が最大0円!

1K	4ヶ月	5,500円	10ヶ月	9,900円
1K	4ヶ月	4,400円	10ヶ月	8,800円

木下の賃貸友の会  
詳細はこちら▶



※図面と現況が異なる場合には現況を優先とします。

ACCESS			
東京メトロ半蔵門線 住吉駅 徒歩9分			
東京メトロ東西線 東陽町 徒歩16分			
803号室	賃料	97,000円	
	管理費	8,000円	
	敷金 0ヶ月 礼金 1ヶ月		
OUTLINE			
間取り	1K	タイプ	専有面積 25.75㎡
入居日	2024年07月下旬		内見 7/17~
「木下の賃貸友の会費」 1,980 円(税込)/月額			
所在地 東京都江東区千田6-13			
構造	RC造	規模	13階建8階
竣工日	2022年02月	総戸数	59戸
駐車場数	有	空き	要確認
駐輪場数	有	空き	要確認
駐車場敷金	なし	駐車場賃料	0 円/月額
ペット飼育	相談	ペット飼育の場合の敷金 敷金2ヶ月	
方位	東	ガス	※CDエナジーダイレクト推奨
管理会社	株式会社キノシタコミュニティ		
電 気 ※CDエナジーダイレクト推奨			
LEASE CONDITION			
契約期間	2年	更新料	新賃料 1.25 ヶ月
解約予告	1ヶ月前に文書で当社宛に通知		
スマートの会費	27,500 円(税込)	消毒代	26,400 円(税込)
定額ルームクリーニング代	63,800 円(税込)		
EQUIPMENT			
オートロック	○	洗濯機置場	○
エレベーター	○	浴室乾燥機	○
TVモニター付きインターホン	○	洗浄機能付暖房便座	○
宅配ボックス	○	追い焚き	○
ガスコンロ	○	居室床材フローリング	○
IHクッキングヒーター	○	エアコン	○
独立洗面台	○	浄化槽	○
バルコニー	○	CATV	○
		BSアンテナ	○
		CSアンテナ	○
		カーシェアリング	○
備考	(1)保証会社加入必須。木下グループ保証:初回保証料80%、利用手数料月額550円(税込)、継続保証委託料20,000円(2年毎)		
	(2)木下の賃貸友の会加入必須。入居者補償制度、住まいのトラブル緊急サポート等のサービスを提供。月額1,980円(税込)~/法人プラン月額990円(住まいのトラブル緊急サポートのみ)		
	(3)12か月未満の解約時、賃料1か月分の約金が御座います。		
	(4)CATV、BS-CS110、インターネット等(導入されているか否かは要確認)には別途契約、費用がかかります。		
	(5)BBM-NET完備。月額基本使用料は無料ですがオプションサービス(物件により利用できない場合があります)には別途費用がかかります。		

新宿本店

新宿区新宿3-21-4新宿ニューターワビル1階  
TEL: 03-6279-2032



みずべや  
水商売のお部屋



あずま通り店

新宿区歌舞伎町1-8-3良川ビル2階  
TEL: 03-6205-5732

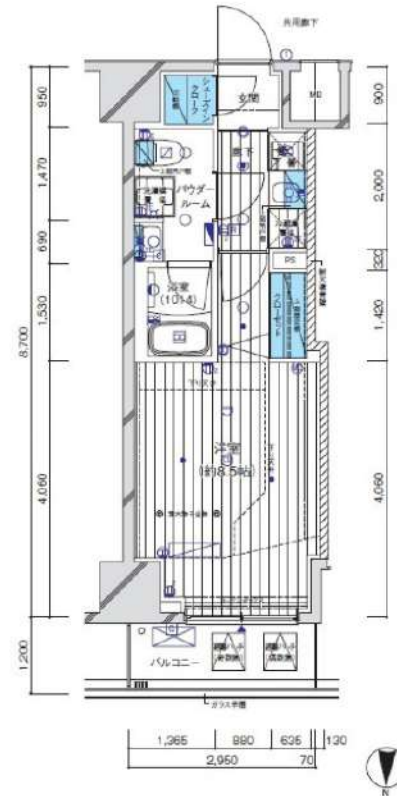
## ペット可/ネット使用料込

耐震構造,耐火構造,分譲タイプ,駅まで平坦,平坦地,2F以上,オートロック,モニタ付オートロック,ダブルロック,ディンプルキー,ダブルディンプルキー,セキュリティ有り,当社管理物件

【外観】



【間取り図】



※図面と現状が異なる場合は現状優先となります。

賃料	102,000円		
管理費等	20,000円	間取り	1K
敷金	無	礼金	1ヶ月
敷引 償却金	- -	保証金	-
建物名	メインステーション前仲町II		
物件種別	マンション	号室	0304号室
建物所在地	東京都江東区深川2丁目6-4		
交通	東京メトロ東西線 門前仲町 徒歩2分 都営大江戸線 門前仲町 徒歩2分		
間取詳細	洋室(8.5畳)		
構造・規模	鉄筋コンクリート 14階建 3階		
専有面積	25.86㎡	向き	北
築年月	2020年7月下旬	契約期間	2年
入居時期	2024年7月中旬予定	更新料	1.5ヶ月(新賃料)
損害保険	有 16,000円 24ヶ月		
駐車場	無 駐輪場,バイク置き場		
設備	エレベーター,24時間ゴミ出し可,敷地内ゴミ置き場,宅配BOX,システムキッチン,ガスコンロ設置済		
その他費用	[一時金] AMLクラブサポート費用(契約時請求):16,500円 ルームクリーニング費用(退去時請求):40,500円 退去時継交代代(契約時請求):29,700円 [備考] 〇短期解約違約金有(エアコンクリーニング費用(1台あたり16,500円込み・退去時請求))		
入居諸条件	ペット可 事務所不可 楽器等の使用不可 二人相談		
保証会社	必須 家賃総額の50%～		
備考	ペット可(敷1) 引越し業者指定 保証会社必須(セゾン) 退去時要清掃代 解約予告50日前 電力業者指定有 ネット込(シーファイブ)		

情報更新日 2024年6月27日

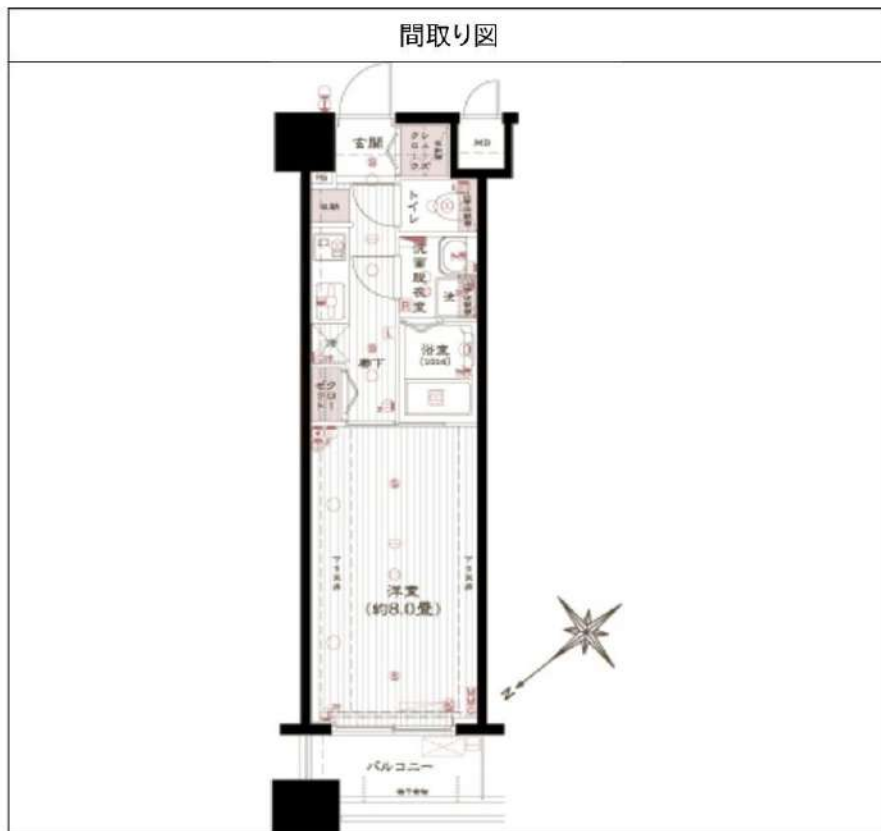
No.11470304



# アヴァンティーク銀座2丁目 203

物件種別	間取り	賃料	管理費等
マンション	1K	115,000円	7,000円

敷金/保証金	115,000円	礼金/権利金	115,000円
敷引/償却金		更新料	1ヶ月(新賃料)
更新事務手数料			
その他費用	<small>[-一時金] 鍵交換費用(税込): 27,500円                  [月次費用] 家財保険+付帯サービス(税込): 1,735円                  [備考] ■契約時: 当月分+翌月分の賃料・管理費をお支払い頂きます ■解約時: ルームクリーニング費用及び借主負担分の原状回復費用をお支払い頂きます</small>		
物件所在地	東京都中央区銀座2丁目13-18		
交通	東京メトロ日比谷線 東銀座駅 徒歩3分 東京メトロ丸ノ内線 銀座駅 徒歩6分 東京メトロ有楽町線 銀座一丁目駅 徒歩4分		
間取り詳細	2階: 洋室 8.00畳		
構造	鉄骨鉄筋コンクリート 2階 / 13階建		
面積	26.12㎡	向き	北西
築年月	2003年5月21日	契約期間	普通借家契約 2年
退去日	2024年8月2日	入居時期	2024年8月下旬
駐車場	要問合せ 駐輪場 バイク置き場		
設備	2口ガス 独立洗面台 脱衣室 浴室換気乾燥機 温水洗浄便座 エアコン フローリング 室内洗濯機置場		
入居諸条件			
損害保険			
保証会社	必須 トーシンライフ、オリコフォレントインシュア、全保連/保証料: 初回=賃料等×50%、月額=賃料等×1%		
備考	■民泊利用不可 ■自転車: 月額1,000円 バイク: 月額2,000円(契約時2年間一括払い※台数要確認) ■部屋タイプ: B2 ◆内見予約は「スマート内覧」◆外国人籍相談可(申込条件: 在留カード必須、日本語読み書き出来る方、連帯保証人必須: 日本人又は永住者)※内装は入居までに変更となる場合がございます		



※図面と異なる場合は現況を優先となります。

新宿本店

新宿区新宿3-21-4新宿ニュータウンビル1階  
TEL: 03-6279-2032



みずべや  
水商売のお部屋



あずま通り店

新宿区歌舞伎町1-8-3良川ビル2階  
TEL: 03-6205-5732

### 間取り図



### 基本情報

住所	東京都江東区佐賀1丁目 14-8	号室	301
交通	1 半蔵門線水天宮前駅 徒歩9分	間取り	1R
	2 東西線門前仲町駅 徒歩9分	広さ	壁芯26.45㎡
	3 半蔵門線清澄白河駅 徒歩13分	方角	南西
築年月	2019年3月	構造	RC・7階建
		現況	期日指定 2024年8月中旬

### 賃料等

敷金	0ヶ月	礼金	1ヶ月
賃料	144,000円		
共益費	11,000円		

●SBI日本少額短期保険/20,000円 契約期間2年 ●再契約料/新賃料の1ヵ月

■鍵交換代33,000円 ■退去時クリーンコート代55,000円 ■事務手数料22,000円 ■退去時精算手数料5,500円 (最終請求時) ■指定賃貸保証加入 (総賃料100%) ■賃料等引き落とし料330円/月 ■家具家電撤去費用38,500円 (家具家電無し契約を希望の場合) ■短期解約違約金: 賃料1ヶ月分 (1年未満) ■モバイルwifi (50GB) 付 ■民泊・簡易宿泊による利用及びそれに伴う広告等は一切禁止 ■法人で保証会社加入無しの場合、敷金1ヵ月 ■ペット相談可 ■ペット飼育時礼金1ヶ月追加 ■海外審査相談可 ■全物件先行契約になります。 ■事務所・SOHO利用禁止 ■外国籍の方: GTN加入要 (海外審査OK) 初回保証料: 賃料総額100% 月次手数料2,330円 (税込) ■プレミアムシリーズ

### 設備

エレベーター / 宅配ボックス / フローリング / 家具・家電付 / エアコン / 人感照明センサー / ネット使用料不要 / TVインターホン / 分譲賃貸 / 南西向き / システムキッチン / 給湯 / バストイレ別 / 脱衣所 / 浴室乾燥機 / 温水洗浄便座 / 洗面所独立 / 暖房便座 / ウォークインクローゼット / オートロック / ペット相談 / 敷金不要 / 外国人可

### 建物内観



### 外観画像



### SET UP賃貸 (家具・家電付き) 対応

[ 家具・家電付き基本内容 ] 条件をご確認下さい。

- TV
- ベッド
- カーテン
- 冷蔵庫
- デスク
- その他備品
- レンジ
- チェア

※物件により異なる場合がございます。詳しくはお問合せ下さい。



**新宿本店** 新宿区新宿3-21-4新宿ニューターワビル1階  
TEL: 03-6279-2032



**みずべや**  
水商売のお部屋



**あずま通り店** 新宿区歌舞伎町1-8-3良川ビル2階  
TEL: 03-6205-5732



# ARTESSIMO LINK BREZZA 308

物件種別	間取り	賃料	管理費等
マンション	1R	74,500円	15,000円

**セキュリティも室内設備も充実 ペット2匹可 高級分譲賃貸マンション 人気の角部屋二面採光**

セキュリティも室内設備も充実 ペット2匹可 高級分譲賃貸マンション 人気の角部屋二面採光

敷金/保証金	0円	礼金/権利金	0円
敷引/償却金	0円	更新料	0ヶ月(新賃料)
更新事務手数料			
その他費用			
物件所在地	東京都江東区潮見1丁目24-3		
交通	京葉線 潮見駅 徒歩4分 東京メトロ有楽町線 辰巳駅 徒歩20分 東京メトロ有楽町線 豊洲駅 徒歩30分		
間取り詳細			
構造	鉄筋コンクリート 3階 / 8階建		
面積	20.80㎡	向き	北西
築年月	2009年3月	契約期間	普通借家契約 2年
退去日		入居時期	即入居
駐車場	駐輪場 バイク置き場		
設備	浴室乾燥、ガス給湯、バス・トイレ別、CS、シャワー、2口コンロ、ガスキッチン、温水洗浄便座、エアコン、室内洗濯機置場、押入、BS、モニターオートロック、システムキッチン、クローゼット、フローリング、トイレ有、ガスコンロ、ユニットバス、ガスコンロ設置済、バス有、シューズボックス、TVインターホン、屋根有駐車場、デザイナーズ、メールボックス、エレベーター、外壁タイル張り、宅配BOX、平置駐車場		
入居諸条件	ペット可、事務所不可、二人入居可		
損害保険	要 23,000円(2年)		
保証会社	必須 保証会社必須/～50%		
備考	★契約金は家賃と保険※仲手別途 ■入居中サポート/1500円/月 ■保険/23000円 ■保証会社必須/～50% ■短期解約違約金有 ■ペット飼育時条件有 ■鍵費用/22000円(退去時請求) ■更新事務手数料 22000円 ■保証会社更新料は借主負担		

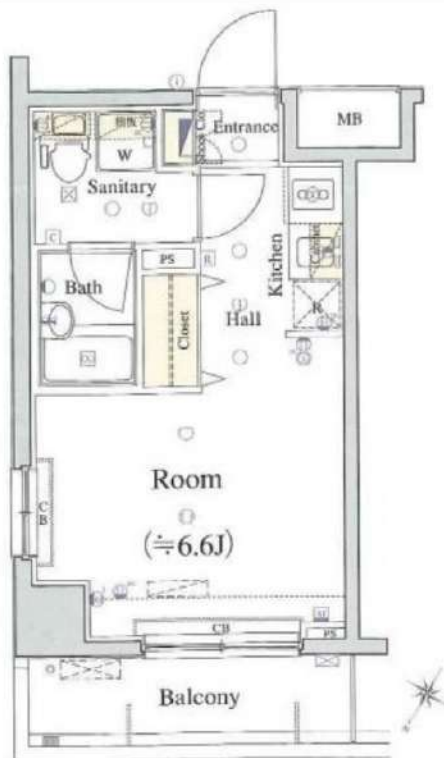
外観



その他



間取り図



※図面と異なる場合は現況を優先となります。

**新宿本店** 新宿区新宿3-21-4新宿ニューターワビル1階  
TEL: 03-6279-2032



**みずべや**  
水商売のお部屋



**あずま通り店** 新宿区歌舞伎町1-8-3良川ビル2階  
TEL: 03-6205-5732

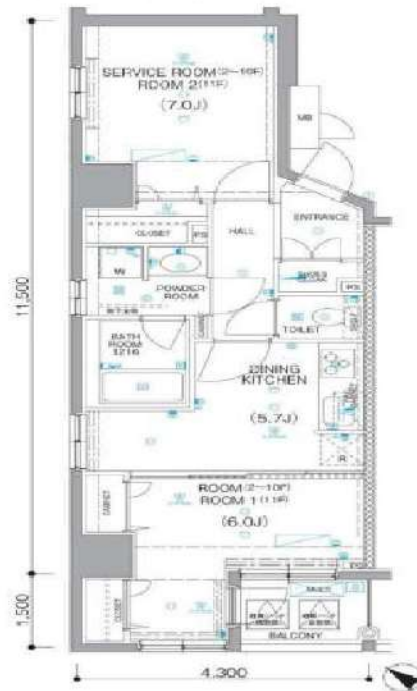


## レヴィーナ東京八重洲通り 202 号室

**交通至便・7駅19路線利用可能**  
東京・日本橋・銀座エリアにも徒歩15分の好立地



**B** 48.91㎡ / 2DK・1DK+S  
■ 専有面積 / 48.91㎡ (約14.79坪)  
■ バルコニー面積 / 3.00㎡ (約9.09坪)



利回りが



特別ご優待サービス  
**SYLA PREMIUM Club Off**  
**SYLA PREMIUM SUPPORT**  
住まいのトラブルや滞りごに對おたします。

【設備・条件その他】

エレベーター、宅配ボックス、バルコニー、フローリング、エアコン、Bフレッツ、CATV、分譲賃貸、3口システムキッチン、バストイレ別、シャワー、独立洗面台、シューズボックス、オートロック、モニター付きオートロック、ゴミ出し24時間OK、敷地内駐輪場有、室内洗濯機置場、外国人可

※図面と現況が異なる場合は現況を優先いたします。

賃料

179,000円

共益費

11,600円

敷金

0ヶ月

礼金

1ヶ月

所在地

東京都中央区新川2丁目22-7

交通

東京メトロ日比谷線八丁堀駅 徒歩4分

東京メトロ東西線茅場町駅 徒歩9分

建物

構造・規模

鉄筋コンクリート・11階建

所在階

2階

間取

2DK

築年月

2004年2月

方角

南西

平米数

壁芯48.91㎡

バルコニー面積

3㎡

契約

種別

普通借家契約

契約期間

2年

解約予告

2ヶ月前 (大手法人の場合相談可)

更新料

新賃料1ヵ月

ペット

不可

その他

火災保険

20,000円

鍵交換代

27,500円

室内清掃費

66,000円

(退去時)

入居者サポート

SYLAプレミアムクラブ加入 24,200円(税込)/2年  
更新時より 26,400円(税込)/2年

保証会社

エルズサポート

他取り扱い有り

初回50%、月額保証料700円、月額事務手数料330円～

外国籍の方

エボスGTNを利用。初回保証料60%、月額保証料2%、年間保証料無し

引渡

入居時期

即日

現況

空室

解約予定日

2023/11/30

備考

- ◆お申込時、当社が運営するサービス「利回りくん」にも申込情報が登録されます。入居後、本登録を行う事ですぐにサービスを利用する事ができます。※本サービスの登録は無料です。
- ◆ペット飼育可の場合: ペット飼育時は敷金1ヶ月積み増し。
- ◆内見開始日はITANDI BBをご確認ください。
- ◆空き予定物件: 先行契約のみ申込可

新宿本店 新宿区新宿3-21-4新宿ニュータワービル1階  
TEL: 03-6279-2032



みずべや  
水商売のお部屋



あずま通り店 新宿区歌舞伎町1-8-3良川ビル2階  
TEL: 03-6205-5732