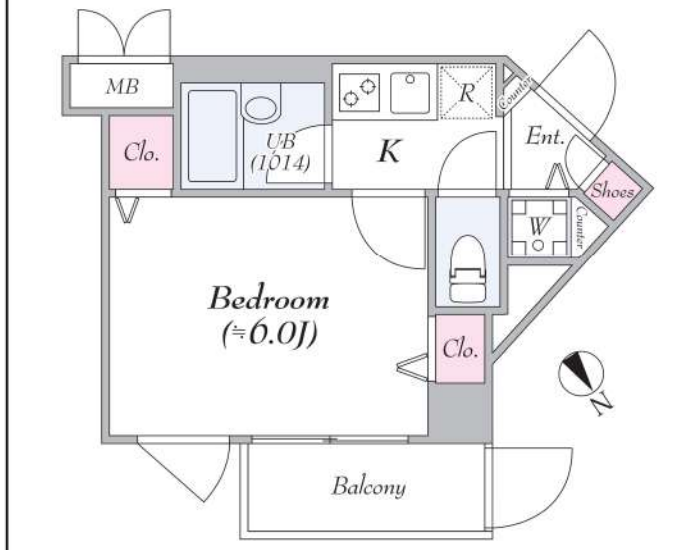


外観



間取り



パレスデュディオ西新宿

106

賃料	72,000円		
管理・共益費	管理費 15,000円	共益費 0円	
間取り	1K	物件種別	マンション
敷金	-	礼金	1.0ヶ月
交通	都営大江戸線「西新宿5丁目」駅 徒歩 5分 東京メトロ丸ノ内・都営大江戸線「中野坂上」駅 徒歩10分		
物件所在地	東京都新宿区西新宿五丁目18-26		
構造	鉄筋コンクリート造	地上 7階建	1階部分
専有面積	20.88㎡	向き	北東
築年月	2001年 9月	入居時期	2024年8月上旬
契約期間	2年間（更新可）	原状回復	退去時精算
更新料	新賃料1ヶ月分	更新事務手数料	新賃料0.5ヶ月分+税
損害保険	2年	20,000円	
その他費用	鍵交換代:27500円 安心入居サポート:17600円 引越虫駆除サービス:16500円		
駐車場・駐輪場・バイク置場等の建物設備については下記建物管理会社へお問い合わせ下さい。			
建物管理会社	クレアスコミュニティ 03-6824-9550		
保証会社	必須 (あんしん保証等)	初回保証料、賃料等の合計金額の50% 年間更新料、10,000円	
セールスポイント			
設備	モニター付オートロック デインブルキー 分譲タイプ 管理人室 エレベーター 宅配BOX 風除室 クローゼット シューズボックス ガス2ロコンロ バストイレ別 温水洗浄便座 ガス給湯 室内洗濯機置場 浴室換気乾燥機 24h換気有 システムキッチン 敷地内ゴミ置き場 メールボックス エアコン 角部屋 人感センサー 防犯カメラ		
備考	※ペット飼育不可		

エントランス



室内

キッチン

バスルーム

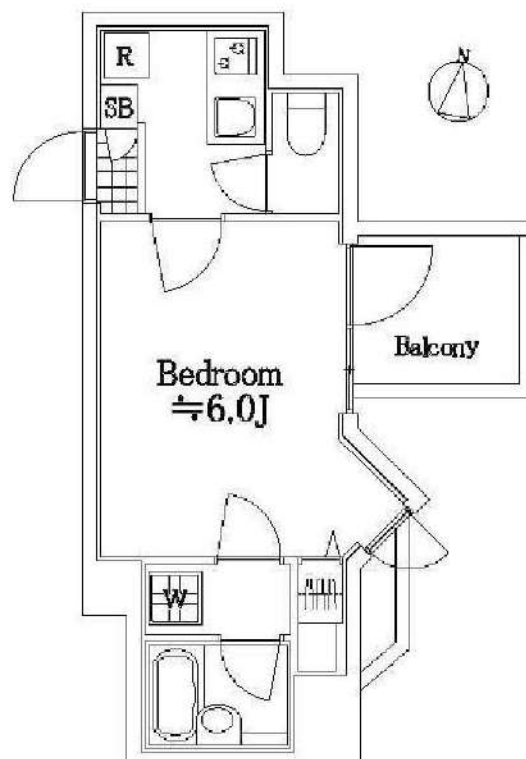
※図面と現状が異なる場合は、現状が優先となります。■申込の際はITAMIDBBにてお願いします。■お部屋は原則として「クリーニング中」以外現状渡しです。■保証会社必須(あんしん保証・ルームバンクインシュアなど複数取扱有)。初回保証料は、賃料等の合計金額の50%。年間更新料は10,000円。但し、大手法人契約の場合で保証会社利用しない場合は敷金1か月分増です。■ペット飼育可の物件でペットを飼育する際は、申込書にその旨(種類・数)を記載。敷金1か月分増(退去時償却)。建物管理規約等により制限があります。また管理規約や使用細則等の違反により賃貸借契約が解除となる場合があります。■建物全館禁煙(電子タバコ含む)です。但し、専有部分においては、退去時に天井クロスを張替え(借主全額負担)を事前に容認します。■短期違約(1年未満・フリーレント)がついての契約の場合は1年9か月未満)違約金賃料等の1か月分。■解約予告2か月前。更新料、新賃料1か月分。更新事務手数料0.5か月分(税別)。■駐車場・駐輪場・バイク置場については建物管理会社への空き確認を要します。また、お申し込みは原則別途建物管理会社にお申込み願います。■楽器使用相談物件可の物件の場合、建物管理規約等の制限があります。使用時間、音量について他の居住者様へのご配慮をお願いします。騒音苦情については、契約解除となる場合があります。■退去時にルームクリーニング、エアコンクリーニング等の費用負担があります。■インターネット回線については入居者様ご自身の責任で利用となります。ご希望の回線が建物に導入されていない場合もございます。■空き予定の場合は、先行契約となります。■空き予定の物件の場合、室内写真の提供が出来ない場合があります。





# パレステュディオ西新宿

号室	賃料
207	82,000円



図面が現状と異なる場合は現状優先とします。  
更新料:新賃料の1.5ヶ月分

管理費	6,000円		
敷金	1ヶ月	礼金	1ヶ月
所在地	東京都新宿区 西新宿5丁目18-26		
交通	都営大江戸線 西新宿五丁目 徒歩5分 東京メトロ丸ノ内線 西新宿 徒歩11分		
構造	鉄筋コンクリート(RC造) 7階建		
専有面積	21.05㎡	開口部方位	東
総戸数	37戸	間取り	1K
築年月	2001/09	契約期間	2年
入居日	7月中旬 07/07退去		
設備等	都市ガス, 公共下水, オートロック, 宅配BOX, TVドアホン, 防犯カメラ, 温水洗浄便座, 浴室乾燥機, B・T別, 洗濯機置き場室内, ガスコンロ, コンロ2口, エレベーター, エアコン, 2階以上の物件, 外国人相談, ペット相談		
備考	建物管理会社: クレアスコミュニティー TEL: 03-6824-9550 駐車場: 駐輪場・バイク置場、インターネット等の共用設備は建物管理会社へご確認下さい。 駐車場: 無/駐輪場: 有/バイク置場: 無 ペット飼育時: 敷金1ヵ月積増(償却) 賃料引落手数料(月額): 440円(税込) 鍵交換料: 22,000円(税込) 保険料: 18,000円 2年		

## ●保証会社必須物件

全保連・G T N: 初回保証料【賃料+管理費】の50%  
(更新保証料: 1年ごと10,000円)  
※全保連ご利用の場合、学生特典: 初回・更新保証料無料  
※外国籍の方は、海外審査可能

## ●申込時必要書類

【全保連】顔写真付身分証・保険証  
【G T N】在留カード・パスポート(顔写真ページ)  
※申込者様の属性により追加書類をご提出いただく場合がございます。

## ●入居者安心サポート: 無料

弊社営業時間外は、夜間緊急センターと提携しており、  
24時間365日サポートしております。

新宿本店

新宿区新宿3-21-4新宿ニューワークビル1階  
TEL: 03-6279-2032



みずいべや  
水商売のお部屋



あずま通り店

新宿区歌舞伎町1-8-3良川ビル2階  
TEL: 03-6205-5732

# フェニックス市谷本村町 604

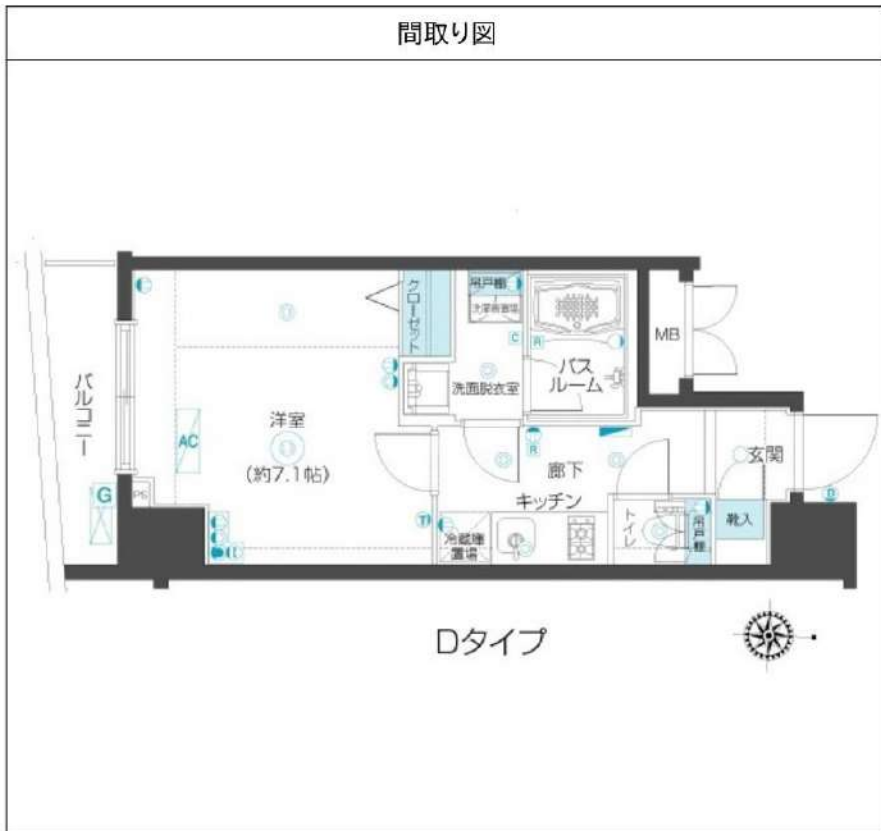
物件種別	間取り	賃料	管理費等
マンション	1K	112,000円	8,000円

敷金/保証金	112,000円	礼金/権利金	112,000円
敷引/償却金		更新料	1ヶ月(新賃料)
更新事務手数料			
その他費用	<small>[-一時金] 鍵交換費用(税込): 27,500円                  [月次費用] 家財保険+付帯サービス(税込): 1,735円                  [備考] ■契約時: 当月分+翌月分の賃料・管理費をお支払い頂きます ■解約時: ルームクリーニング費用及び借主負担分の原状回復費用をお支払い頂きます</small>		
物件所在地	東京都新宿区市谷本村町3-12		
交通	東京メトロ有楽町線 市ヶ谷駅 徒歩5分 東京メトロ南北線 市ヶ谷駅 徒歩5分 中央・総武線各停 市ヶ谷駅 徒歩7分		
間取り詳細	6階: 洋室 7.10畳		
構造	鉄筋コンクリート 6階 / 12階建		
面積	25.78㎡	向き	南
築年月	2013年2月21日	契約期間	普通借家契約 2年
退去日	2024年6月2日	入居時期	2024年6月下旬
駐車場	要問合せ 駐輪場 バイク置き場		
設備	2口ガス バス・トイレ別 浴室換気乾燥機 追焚 エアコン フローリング 室内洗濯機置場		
入居諸条件	ペット不可		
損害保険			
保証会社	必須 トーシンライフ、オリコフォレントインシュア、全保連/保証料: 初回=賃料等×50%、月額=賃料等×1%		
備考	■民泊利用不可 ■自転車: 月額500円 バイク: 月額2,000円(契約時2年間一括払い※台数要確認) ■部屋タイプ: D ◆内見予約は『スマート内覧』◆■外国籍相談可(申込条件: 在留カード必須、日本語読み書き出来る方、連帯保証人必須: 日本人又は永住者) ■大手法人保証会社未加入時: 敷金・礼金を各1ヶ月追加 ※内装は入居までに変更となる場合がございます		

外観



その他



※図面と異なる場合は現況を優先となります。

**新宿本店** 新宿区新宿3-21-4新宿ニュータワービル1階  
TEL: 03-6279-2032



**みずべや**  
水商売のお部屋



**あずま通り店** 新宿区歌舞伎町1-8-3良川ビル2階  
TEL: 03-6205-5732

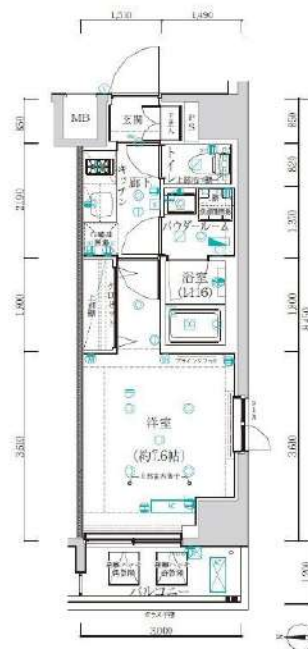


# 賃貸 マンション 1K

東京メトロ丸ノ内線 「四谷三丁目」 駅 徒歩 2分

都営新宿線 「曙橋」 駅 徒歩 6分  
東京メトロ丸ノ内線 「四谷三丁目」 駅 徒歩 11分

インターネット無料！角部屋、二面採光！！防犯カメラ、管理室、敷地内ゴミ置き場、エレベーター、宅配BOX、外壁タイル張り、駅前、風除室、デザイナーズ、メールボックス



○ペット飼育1匹のみ可能  
・小型犬+敷金1ヶ月  
(成長時 体長50cm以下、体重10kg以下)  
・猫+敷金2ヶ月

※図面と異なる場合は現況を優先となります。

物件名	アルテシモレフィナ 301		
所在地	東京都新宿区舟町 2-2		
賃料	115,000円		
管理費等	管理費 15,000円		
敷金	0ヶ月	礼金	1ヶ月
所在階	3階	築年月	2019年9月
専有面積	25.35㎡	向き	西
契約期間	普通借家契約 2年	入居時期	予定 2024年06月16日
構造	鉄筋コンクリート造 地上階数 11階		
損害保険	有り 家財保険 24ヶ月 20,000円		
更新	新賃料1ヶ月 更新事務手数料22,000円		
駐輪場等	駐輪場の空き確認は共有部管理会社にご連絡ください。 G&G Community TEL: 03-5201-3383		
保証会社	«エボス»初回保証料50% (月額保証料800円) «あんしん保証»初回保証料50% (月額保証料900円) «プレミアライフ»初回保証料100% (月額保証料940円) ※全て1年毎の保証料はなし		
設備	システムキッチン、2口コンロ、ガスキッチン、バス・トイレ別、脱衣所、追い焚き風呂、浴室乾燥、浴室暖房、温水洗浄便座、洗面化粧台、シャワー、エアコン、BS、CS、ネット使用料不要、インターホン、2F以上、ダブルロック、ディンプルキー、モニタ付オートロック、給湯、ガス給湯、24時間換気システム、冷房、暖房、全居室フローリング、室内洗濯機置場、洗濯機置場、クローゼット、シューズボックス、収納有、角住戸、2面採光、暖房便座		
備考	解約予告2ヶ月前、24時間緊急サポート:22000円 事務手数料:11000円 鍵交換代:27500円 退去時クリーニング代55,000円(税込) ※退去時請求※ 短期解約違約金あり:1年未満解約時、賃料1ヶ月分		

新宿本店

新宿区新宿3-21-4新宿ニューパークビル1階  
TEL: 03-6279-2032



みずべや  
水商売のお部屋



あずま通り店

新宿区歌舞伎町1-8-3良川ビル2階  
TEL: 03-6205-5732

# AXAS-Will四谷三丁目Sta.

## 204 号室

ビジネスパーソンや学生さんにオススメ。充実設備の駅近分譲賃貸マンションです。



賃料	115,000円		
	共益費	10,000円	
敷金	0ヶ月	礼金	1ヶ月
	所在地 東京都新宿区舟町		
交通	丸ノ内線四谷三丁目駅 徒歩1分		
	都営新宿線曙橋駅 徒歩6分		
	総武線四ツ谷駅 徒歩10分		
建物	構造・規模	鉄筋コンクリート・9階建	
	所在階	2階	間取 1K
	築年月	2011年9月	方角 西
	平米数	壁芯25.46㎡	バルコニー面積 -
契約	種別	普通借家契約	契約期間 2年
	解約予告	2ヶ月前 (大手法人の場合相談可)	
	更新料	1ヵ月	ペット 可能
その他	火災保険	20,000円	鍵交換代 27,500円
	室内清掃費	52,800円 (退去時)	
	入居者サポート	SYLAプレミアムクラブ加入 24,200円(税込)/2年 更新時より 26,400円(税込)/2年	
	保証会社	エルズサポート 他取り扱い有り 初回50%、月額保証料700円、月額事務手数料330円～ 外国籍の方 エボスGTNを利用。初回保証料60%、月額保証料2%、年間保証料無し	
引渡	入居時期	期日指定2024年07月下旬	
	現況	居住中	解約予定日 2024-07-14
備考	<ul style="list-style-type: none"> <li>◆お申込時、当社が運営するサービス「利回りくん」にも申込情報が登録されます。入居後、本登録を行う事ですぐにサービスを利用する事ができます。※本サービスの登録は無料です。</li> <li>◆ペット飼育可の場合: ペット飼育時は敷金1ヶ月積み増し。</li> <li>◆内見開始日はITANDI BBをご確認ください。</li> <li>◆空き予定物件: 先行契約のみ申込可</li> </ul>		

### 利回りくん



特別ご優待サービス  
**SYLA PREMIUM Club Off**  
**SYLA PREMIUM SUPPORT**  
住まいのトラブルや困りごとに対応いたします。

### 【設備・条件その他】

エレベーター、宅配ボックス、フローリング、エアコン、分譲賃貸、システムキッチン、パストイレ別、浴室乾燥機、温水洗浄便座、洗面台、クロゼット、シューズボックス、オートロック、モニター付きオートロック、保証会社利用可、外国人可、学生向け

※図面と現況が異なる場合は現況を優先いたします。

**新宿本店**

新宿区新宿3-21-4新宿ニュータワービル1階  
 TEL: 03-6279-2032



**みずべや**  
 水商売のお部屋



**あずま通り店**

新宿区歌舞伎町1-8-3良川ビル2階  
 TEL: 03-6205-5732



# ZOOM新宿西落合 510

物件種別	間取り	賃料	管理費等
マンション	2K	125,000円	8,000円

敷金/保証金	125,000円	礼金/権利金	125,000円
敷引/償却金		更新料	1ヶ月(新賃料)
更新事務手数料			
その他費用	<small>[-一時金] 鍵交換費用(税込): 33,000円                  [月次費用] 家財保険+付帯サービス(税込): 1,835円                  (備考) ■契約時: 当月分+翌月分の賃料・管理費をお支払い頂きます ■ペット飼育時: 敷金1ヶ月追加(別途飼育相則参照・要申請書) ■解約時: ルームクリーニング費用及び借主負担分の原状回復費用をお支払い頂きます</small>		
物件所在地	東京都新宿区西落合1丁目27-10		
交通	都営大江戸線 落合南長崎駅 徒歩6分		
間取り詳細	5階: 洋室 6.60畳, 洋室 3.00畳		
構造	鉄筋コンクリート 5階 / 7階建		
面積	30.42㎡	向き	東
築年月	2019年12月4日	契約期間	普通借家契約 2年
退去日		入居時期	相談
駐車場	要問合せ 駐輪場 バイク置き場		
設備	2口ガス 独立洗面台 脱衣室 浴室換気乾燥機 追焚 温水洗浄便座 フローリング 室内洗濯機置場		
入居諸条件	ペット可, 二人入居可		
損害保険			
保証会社	必須 トーシンライフ、オリコフォレントインシュア、全保連/保証料: 初回=賃料等×50%、月額=賃料等×1%		
備考	■民泊利用不可 ■自転車: 月額500円 バイク: 月額2,000円(契約時2年間一括払い※台数要確認) ■部屋タイプ: G2 ◆内見予約は『スマート内覧』◆■外国籍相談可(申込条件: 在留カード必須、日本語読み書き出来る方、連帯保証人必須: 日本人又は永住者) ■大手法人保証会社未加入時: 敷金・礼金を各1ヶ月追加		

## 外観

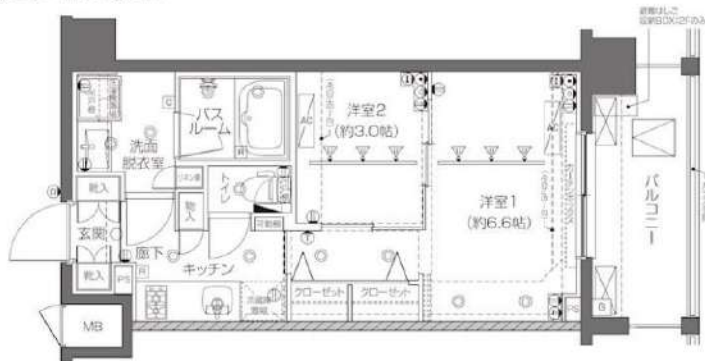


## その他

## 間取り図

G1・G2 type

専有面積/30.420㎡  
バルコニー面積/6.24㎡



※図面と異なる場合は現況を優先となります。

新宿本店

新宿区新宿3-21-4新宿ニューワークビル1階  
TEL: 03-6279-2032



みずべや  
水商売のお部屋



あずま通り店

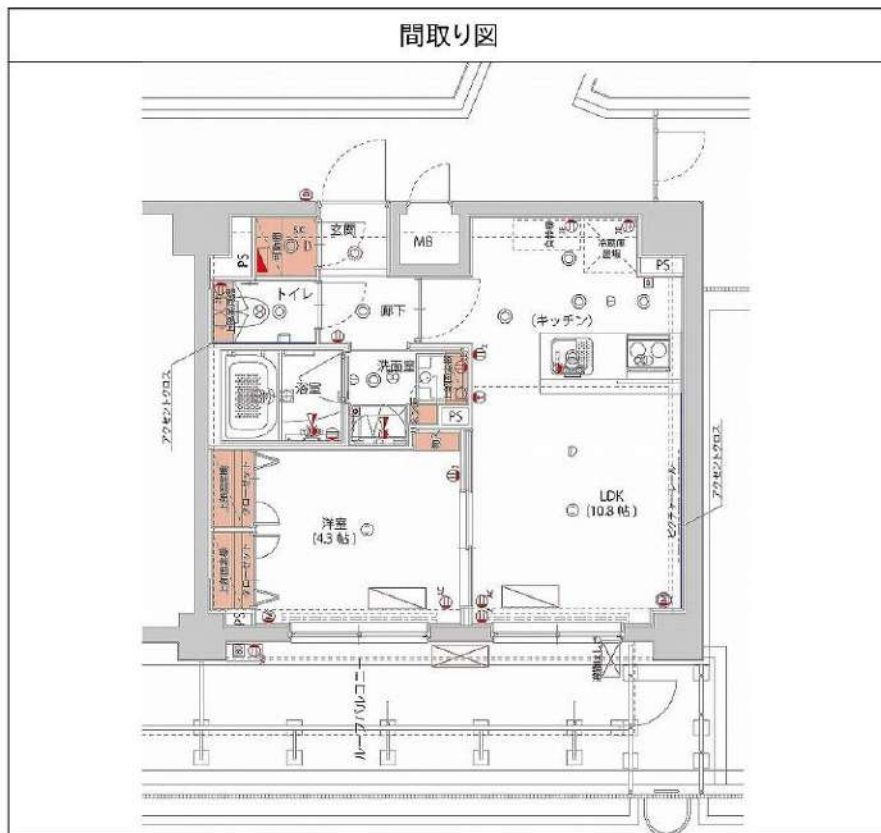
新宿区歌舞伎町1-8-3良川ビル2階  
TEL: 03-6205-5732

# ハーモニーレジデンス神楽坂ヒルズsecond 509

物件種別	間取り	賃料	管理費等
マンション	1LDK	204,500円	18,000円

## 【WI-FIインターネット無料!※ファイバーゲート】ペット可 高級分譲賃貸マンション

【WI-FIインターネット無料!※ファイバーゲート】ペット可 高級分譲賃貸マンション



敷金/保証金	204,500円	礼金/権利金	204,500円
敷引/償却金	204,500円	更新料	1.5ヶ月(新賃料)
更新事務手数料			
その他費用			
物件所在地	東京都新宿区山吹町12-16		
交通	東京メトロ有楽町線 江戸川橋駅 徒歩5分 東京メトロ東西線 神楽坂駅 徒歩8分 中央・総武線各停 飯田橋駅 徒歩21分		
間取り詳細	LDK 10.80畳		
構造	鉄筋コンクリート 5階 / 6階建		
面積	37.62㎡	向き	北西
築年月	2019年9月	契約期間	普通借家契約 2年
退去日		入居時期	2024年6月27日
駐車場	駐輪場 バイク置き場		
設備	浴室乾燥, ガス給湯, バストイレ別, CS, 押入, ガスキッチン, 温水洗浄便座, エアコン, エアコン2台, 室内洗濯機置場, シャワー, BS, CATV, モニタ付オートロック, 洗面化粧台, ネット使用料不要, クローゼット, 3口以上コンロ, フローリング, オートバス, トイレ有, ガスコンロ, バス有, 追い焚き風呂, システムキッチン, インターホン, シューズウォークインクローゼット, デザイナーズ, エレベーター, 外壁タイル張り, 宅配BOX		
入居諸条件	ペット可, 事務所不可, 二人入居可		
損害保険	要 22,000円(2年)		
保証会社	可 保証会社必須~50%(最低保証料5万円)		
備考	■入居中サポート/21450円 ■抗菌代/17600円 ■事務手数料/11000円 ■保証会社必須~50%(最低保証料5万円) ■保険/22000円 ■鍵費用/25300円 ■契約期間(2年普借) ※違約金有 ☆AZPの賃料+1万円ですーぱーゼロプラン適用★0 ■ペット飼育時条件有		

※図面と異なる場合は現況を優先となります。

新宿本店

新宿区新宿3-21-4新宿ニューワークビル1階  
TEL : 03-6279-2032



みずべや  
水商売のお部屋



あずま通り店

新宿区歌舞伎町1-8-3良川ビル2階  
TEL : 03-6205-5732







# FOR RENT

# コンシェルシア西新宿TOWERS WEST

# 3908号室

**ペット飼育相談可(猫・小型犬 2匹まで)**  
**プール、フィットネスなど入居者が利用できる共用施設が充実!**



物件名	コンシェルシア西新宿TOWERS WEST			
取引形態	定期借家契約2年(再契約可)			
間取り	2LDK			
条件	賃料	¥390,000		
	共益費	¥10,000		
	敷金	1ヶ月	礼金	1ヶ月

所在地	東京都新宿区西新宿6-20-7		
交通	都営大江戸線 / 「西新宿五丁目」駅 徒歩5分		
	丸の内線 / 「西新宿」駅 徒歩9分		
	JR線 / 「新宿」駅 徒歩15分		
構造	鉄筋コンクリート造44階建(地下4階) / 39階部分		
専有面積	77.51	物件種別	マンション
築年月	2008年1月	向き	東
入居時期	空室		
更新料	新賃料の1ヶ月分		
保証会社	えるく、日本セーフティー 他		
火災保険	初回保証委託料: 総賃料50% (プランにより変動)		
	1年更新: ¥10,000		
他費用	暮らし安心サポート24: 16,500円		
	鍵交換費用: 33,000円		
	居住者カードEDY発行料: 3,000円 (1人1枚) スポーツ会員登録 (44,000円※フィットネス・プール利用時)		
設備	3口システムキッチン、オートロック、宅配ボックス インターネット基本使用料無料		
その他	★退去時現状回復 ★民泊不可 ★ペット相談 (規約規定あり、敷金1ヶ月積増、償却) ★解約2か月前予告 ★短期解約違約金あり (1年未満で総賃料1ヶ月)		

■ 図面と現況が異なる場合は現況を優先いたします。  
 ■ 契約成立時、仲介手数料として賃料1ヶ月分 (別途消費税) をお支払いいただきます。

### 設備・条件

セパレート	ミニキッチン	分譲タイプ	室内洗濯機	システムキッチン	エアコン	24時間サービス	給湯器
オートロック	ミニ宅配ボックス	宅配BOX	浴室乾燥機	シャワートイレ	ガスコンロ	ペット相談	2階以上



**新宿本店** 新宿区新宿3-21-4新宿ニューワールドビル1階  
 TEL: 03-6279-2032



**みずびや**  
 水商売のお部屋



**あずま通り店** 新宿区歌舞伎町1-8-3良川ビル2階  
 TEL: 03-6205-5732