

# ルール野方伍番館 403

物件種別	間取り	賃料	管理費等
マンション	1K	75,000円	9,000円

敷金/保証金	0円	礼金/権利金	75,000円
敷引/償却金		更新料	1ヶ月(新賃料)
更新事務手数料			
その他費用	[一時金]TFDclub:17,000円,鍵交換費用:16,500円,ルームクリーニング費用(退去時):55,000円 [備考]外国籍の方は室内クリーニング費用(契約時)¥55000,契約退去同行サービス¥18700		
物件所在地	東京都中野区丸山2丁目25-21		
交通	西武新宿線 野方駅 徒歩8分		
間取り詳細	4階: 洋室 6.00畳, K 2.00畳		
構造	鉄筋コンクリート 4階 / 8階建		
面積	20.52㎡	向き	西
築年月	2010年3月上旬	契約期間	普通借家契約 2年
退去日		入居時期	2024年6月上旬
駐車場	無 駐輪場		
設備	24時間換気システム,2口コンロ,BS,CS,TVインターホン,エアコン,ガスコンロ設置済,ガス給湯,クローゼット,システムキッチン,シャワー,トイレ有,バス・トイレ別,バス有,フローリング,ユニットバス,温水洗浄便座,室内洗濯機置場,照明付き,浴室乾燥,24時間ゴミ出し可,エレベーター,宅配BOX,敷地内ゴミ置き場		
入居諸条件	二人入居不可, 法人不可		
損害保険	要 全管協少額短期保険株式会社 18,000円 (2年)		
保証会社	必須 初回保証料30%(家賃+管理費)※学生初回保証料9,000円 ※外国籍の方は50%+¥2000		
備考	外国籍の方は室内クリーニング費用(契約時)¥55000,契約退去同行サービス¥18700タイル貼分譲賃貸 浴室換気乾燥機 バス・トイレ別 2口ガスシステムキッチン TVモニター付インターホン 宅配BOX		

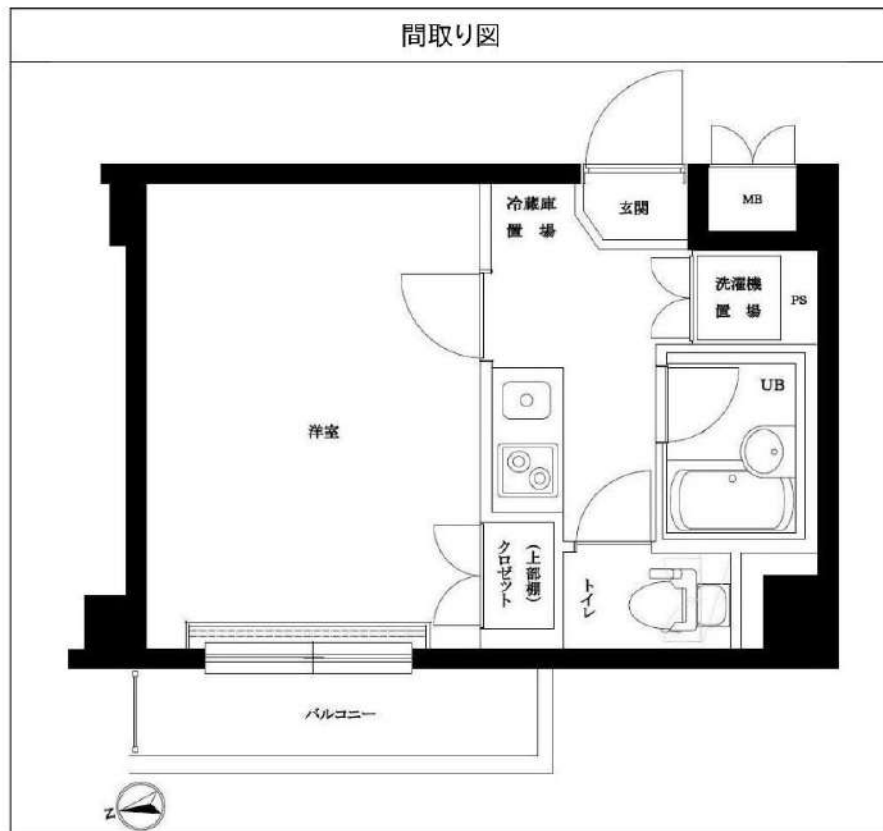
24時間緊急通報システム,2F以上,オートロック,ディンプルキー,モニタ付オートロック,外壁タイル張り,分譲タイプ,防犯カメラ

### 外観



### その他





※図面と異なる場合は現況を優先となります。

## 新宿本店

新宿区新宿3-21-4新宿ニュータワービル1階  
TEL: 03-6279-2032



## みずべや

水商売のお部屋



## あずま通り店

新宿区歌舞伎町1-8-3良川ビル2階  
TEL: 03-6205-5732



# AZEST-RENT 新宿牛込柳町

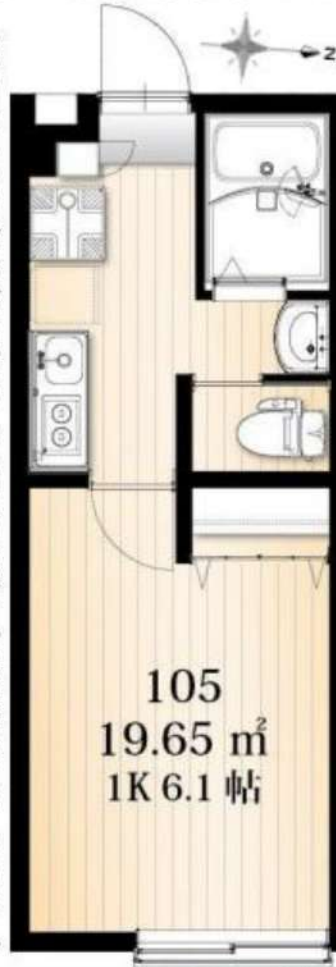


- 一設 備**
- シューズボックス
  - クローゼット
  - ルームエアコン・ミニキッチン
  - 2口IHクッキングヒーター
  - 室内洗濯機置場
  - バス、トイレ別
  - 暖房便座付シャワートイレ
  - 浴室換気乾燥暖房機・独立洗面台
  - オートロック
  - カラーモニター付インターホン
  - ALSOK防犯カメラ2台
  - 防犯シャッター
  - メールボックス・宅配ボックス
  - LED照明・火災報知器
  - CATV・LPガス・駐輪場
  - インターネット・Wi-Fi無料
  - [ダンゴセレクト]
  - 回線速度：最大1Gbps
  - 有線・無線利用可

**105号室 賃料: 82,000円**  
**専有面積: 19.65㎡ 共益費: 3,000円**  
**角部屋!!**



※図面と現況が異なる場合は、現況優先とします。



5分間の動画  
約0.52秒で  
ダウンロード!!

インターネット  
Wi-Fi  
高速&無制限!!  
使い放題!!



物件種目	賃貸アパート		
建物名	AZEST-RENT新宿牛込柳町		
間取り	1K		
賃料	82,000円		
敷金	0ヶ月	礼金	1ヶ月
所在地	東京都新宿区原町2-38		
交通	都営大江戸線 牛込柳町駅 徒歩 1分		
建物	構造・規模	ガルバリウム鋼板葺 地上2階建	
	専有面積	19.65㎡	
	間取内訳	洋室 約6.1帖	
築年月	2020年12月	契約期間	2年間
共益費等	3,000円	更新料	新賃料の1.5ヶ月
現況	6月11日退去予定	入居日	6月下旬
鍵交換代	33,000円・税込	駐輪場	有
備考	<ul style="list-style-type: none"> <li>・当社指定の家財保険加入必須(22,000円)</li> <li>・当社指定の保証会社加入必須(学生プラン有)</li> <li>保証会社:新日本信用保証・クレディセゾン</li> <li>初回保証料:月額賃料の50%・年額:10,000円(税込)</li> <li>・ペット不可</li> <li>・入居期間問わず、退室時における室内の</li> <li>ルームクリーニング(38,500円・税込)及び</li> <li>エアコン洗浄(13,200円・税込)費用は退室時借主負担。</li> <li>※短期間での退去は違約金発生</li> <li>・ガスの開栓時に預かり保証金として15,000円の現金が必要となります。</li> <li>・事務所使用不可 ※外国籍/水商売・相談※</li> </ul>		

新宿本店 新宿区新宿3-21-4新宿ニューワールドビル1階  
TEL: 03-6279-2032



みざやば  
水商売のお部屋



あずま通り店 新宿区歌舞伎町1-8-3良川ビル2階  
TEL: 03-6205-5732



# トーシンフェニックス中野坂上 506

物件種別	間取り	賃料	管理費等
マンション	1K	86,000円	6,000円

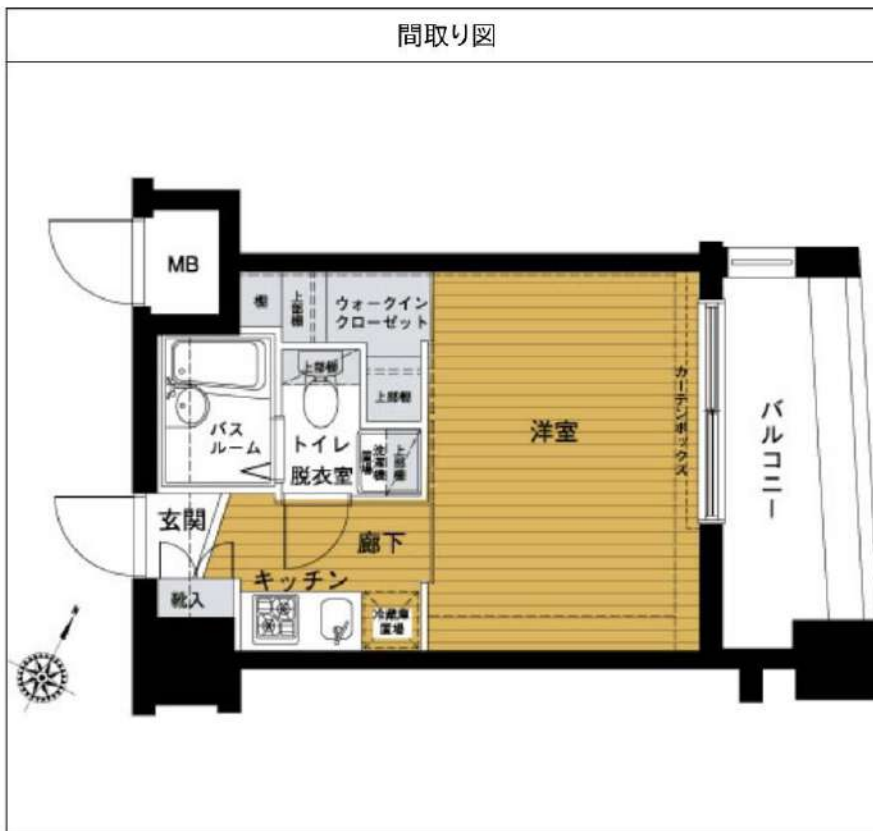
敷金/保証金	86,000円	礼金/権利金	86,000円
敷引/償却金		更新料	1ヶ月(新賃料)
更新事務手数料			
その他費用	<small>[-一時金] 鍵交換費用(税込): 27,500円                  [月次費用] 家財保険+付帯サービス(税込): 1,735円                  [備考] ■契約時: 当月分+翌月分の賃料・管理費をお支払い頂きます ■解約時: ルームクリーニング費用及び借主負担分の原状回復費用をお支払い頂きます</small>		
物件所在地	東京都中野区東中野2丁目1-16		
交通	東京メトロ丸ノ内線 中野坂上駅 徒歩5分 都営大江戸線 中野坂上駅 徒歩5分 中央・総武線各停 東中野駅 徒歩9分		
間取り詳細	5階: 洋室 7.10畳		
構造	鉄筋コンクリート 5階 / 9階建		
面積	23.00㎡	向き	東
築年月	2003年12月26日	契約期間	普通借家契約 2年
退去日		入居時期	即入居
駐車場	要問合せ 駐輪場 バイク置き場		
設備	2口ガス バス・トイレ別 浴室換気乾燥機 エアコン フローリング 室内洗濯機置場		
入居諸条件			
損害保険			
保証会社	必須 トーシンライフ、オリコフォレントインシュア、全保連/保証料: 初回=賃料等×50%、月額=賃料等×1%		
備考	■民泊利用不可 ■自転車: 月額500円 バイク: 月額1,000円 ~2,000円 ※要空き確認・2年分一括払い ■部屋タイプ: D1 ◆内見 予約は『スマート内覧』◆◆外国籍相談可(申込条件: 在留カード必須、 日本語読み書き出来る方、連帯保証人必須: 日本人又は永住者) ■大手 法人保証会社未加入時: 敷金・礼金を各1ヶ月追加		

外観



その他

間取り図



※図面と異なる場合は現況を優先となります。

新宿本店

新宿区新宿3-21-4新宿ニュータワービル1階  
TEL: 03-6279-2032



みずべや  
水商売のお部屋



あずま通り店

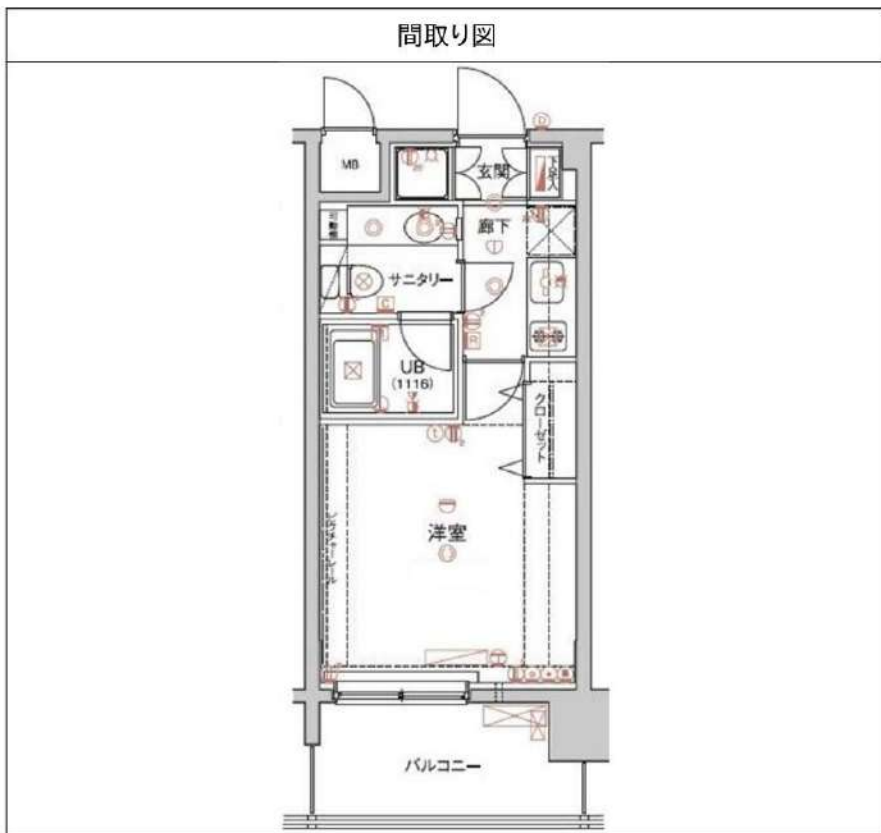
新宿区歌舞伎町1-8-3良川ビル2階  
TEL: 03-6205-5732

# アクロス新宿 303

物件種別	間取り	賃料	管理費等
マンション	1K	91,000円	9,500円

**【インターネット無料!※レジデンシャルインターネット】ペット可 高級分譲賃貸マンション**

【インターネット無料!※レジデンシャルインターネット】ペット可 高級分譲賃貸マンション



敷金/保証金	0円	礼金/権利金	91,000円
敷引/償却金	0円	更新料	1ヶ月(新賃料)
更新事務手数料			
その他費用			
物件所在地	東京都新宿区新宿5丁目12-5		
交通	山手線 新宿駅 徒歩7分 東京メトロ丸ノ内線 新宿三丁目駅 徒歩4分 都営大江戸線 東新宿駅 徒歩7分		
間取り詳細			
構造	鉄骨鉄筋コンクリート 3階 / 12階建		
面積	23.11㎡	向き	西
築年月	2003年2月	契約期間	普通借家契約 2年
退去日		入居時期	2024年8月1日
駐車場	駐輪場		
設備	浴室乾燥, ガス給湯, バストイレ別, CS, シャワー, 2口コンロ, ガスキッチン, 温水洗浄便座, エアコン, 室内洗濯機置場, 押入, BS, モニタ付オートロック, シューズボックス, ネット使用料不要, クローゼット, フローリング, トイレ有, ガスコンロ, ユニットバス, バス有, システムキッチン, 洗面化粧台, TVインターホン, デザイナーズ, エレベーター, 外壁タイル張り, 宅配BOX		
入居諸条件	ペット可, 事務所不可, 二人入居不可		
損害保険	要 23,000円(2年)		
保証会社	可 保証会社必須/～50%		
備考	■更新料/新賃料の1.00ヶ月 ■保証会社必須/～50% ■鍵費用/22000円 ■保険/23000円 ■更新事務手数料/11000円 ■ペット飼育時条件有		

※図面と異なる場合は現況を優先となります。

新宿本店

新宿区新宿3-21-4新宿ニュータウンビル1階  
TEL: 03-6279-2032



みずけや  
水商売のお部屋



あずま通り店

新宿区歌舞伎町1-8-3良川ビル2階  
TEL: 03-6205-5732



# 賃貸 マンション 1K

東京メトロ丸ノ内線 「四谷三丁目」 駅 徒歩 2分

都営新宿線 「曙橋」 駅 徒歩 6分  
東京メトロ丸ノ内線 「四谷三丁目」 駅 徒歩 11分

ネット無料！角部屋、二面採光！！防犯カメラ、管理室、敷地内ゴミ置き場、エレベーター、宅配BOX、外壁タイル張り、駅前、風除室、デザイナーズ、メールボックス



○ペット飼育1匹のみ可能  
・小型犬+敷金1ヶ月  
(成長時 体長50cm以下、体重10kg以下)  
・猫+敷金2ヶ月

※図面と異なる場合は現況を優先となります。

物件名 **アルテシモレフィナ 405**

所在地 東京都新宿区舟町 2-2

賃料 **118,000円**

管理費等 管理費 20,000円

敷金 0ヶ月 礼金 1ヶ月

所在階 4階 築年月 2019年9月

専有面積 25.35㎡ 向き 東

契約期間 普通借家契約 2年 入居時期 予定 2024年07月20日

構造 鉄筋コンクリート造 地上階数 11階

損害保険 有り 家財保険 24ヶ月 20,000円

更新 新賃料1ヶ月 更新事務手数料22,000円

駐輪場等 駐輪場の空き確認は共有部管理会社にご連絡ください。  
G&G Community TEL: 03-5201-3383

保証会社 «エボス»初回保証料50% (月額保証料800円) «あんしん保証»初回保証料50% (月額保証料900円) «プレミアライブ»初回保証料100% (月額保証料940円) ※全て1年毎の保証料はなし

設備 システムキッチン, 2口コンロ, ガスキッチン, バス・トイレ別, 脱衣所, 追い焚き風呂, 浴室乾燥, 浴室暖房, 温水洗浄便座, 洗面化粧台, シャワー, エアコン, BS, CS, ネット使用料不要, インターホン, 2F以上, ダブルロック, ディンプルキー, モニタ付オートロック, 給湯, ガス給湯, 24時間換気システム, 冷房, 暖房, 全居室フローリング, 室内洗濯機置場, 洗濯機置場, クローゼット, シューズボックス, 角住戸, 2面採光, 暖房便座

備考 解約予告2ヶ月前、24時間緊急サポート:22000円  
事務手数料:11000円 鍵交換代:27500円 退去時クリーニング代55,000円(税込) ※退去時請求  
※、短期解約違約金あり:1年未満解約時、賃料1ヶ月分

新宿本店 新宿区新宿3-21-4新宿ニューワールド1階  
TEL: 03-6279-2032



みずべや  
水商売のお部屋



あずま通り店 新宿区歌舞伎町1-8-3良川ビル2階  
TEL: 03-6205-5732

# ZESTY幡ヶ谷

■敷金無し！礼金無し！フリーレント1ヶ月！！



- ◆外観コンクリート打ちっ放し
- ◆TVモニター付オートロック
- ◆メールBOX ◆宅配BOX
- ◆防犯カメラ ◆敷地内ゴミ置場
- ◆ディンプルキー ◆ドアガード
- ◆ガスキッチン2口 ◆ワイドスイッチ
- ◆フローリング ◆エアコン
- ◆バス・トイレ別 温水洗浄便座
- ◆コンクリート表地のアクセントウォール
- ◆お酒好きなライティングレール
- ◆お洒落な洗面台（ミラーキャビネット）
- ◆ウォークインクローゼット
- ◆浴室換気乾燥機
- ◆インターネット対応（別途費用） フレッツ光
- ◆駐輪場あり（初回登録料：3,300円）※1台のみ 空き要確認



図面が現状と異なる場合は現状優先とします。  
更新料：新賃料の1ヶ月分

号室	賃料
0102	127,000円

管理費	10,000円		
敷金	0ヶ月	礼金	0ヶ月
所在地	東京都渋谷区 本町6丁目29-7		
交通	京王新線 幡ヶ谷 徒歩7分 京王新線 初台 徒歩13分		
構造	鉄筋コンクリート(RC造) 4階建		
専有面積	32.03㎡	開口部方位	北東
総戸数	31戸	間取り	1K
築年月	2007/02	契約期間	2年
入居日	07/15		
設備等	都市ガス, 宅配BOX, B・T別, 浴室乾燥機, 洗濯機置き場室内, ガスコンロ, コンロ2口, フローリング, エアコン, ウォークインクローゼット, 防犯カメラ, 温水洗浄便座, 洗面台, 収納, インターネット接続可, 外装コンクリート打, 敷地内ゴミ置場		
備考	<small>保証会社及び火災保険に加入必須                      1F・2Fは火災保険費用含む(月額4,250円+700円)                      1F・2F (初回40%+次年度以降1万円)は別途火災保険費用                      入居時に鍵交換費用(16,500円(税込))を負担頂きます                      解約予告：2ヶ月前 更新料：新賃料の1ヶ月                      1年未満の解約時にフリーレント期間相当額の違約金あり                      ※入居日が変更になる場合がございます。※間取りは図面の反転タイプとなります。</small>		

新宿本店

新宿区新宿3-21-4新宿ニューターワビル1階  
TEL: 03-6279-2032



みずべや  
水商売のお部屋



あずま通り店

新宿区歌舞伎町1-8-3良川ビル2階  
TEL: 03-6205-5732





人気の  
1LDK



ネット・wi-fi  
無料



追い焚き

独立洗面台

名称：セジヨリ新宿西落合  
所在地：東京都新宿区西落合4丁目24番5号  
構造：鉄筋コンクリート造地上10階建  
竣工：2021年1月  
交通：西武池袋線『東長崎』駅徒歩8分  
都営大江戸線『新江古田』駅徒歩9分

賃貸条件：敷金0ヶ月/礼金1ヶ月  
更新料 新賃料の1ヶ月分  
文書事務手数料 5,500円(税込)  
振替事務手数料 330円/月(税込)  
鍵交換費 27,500円(税込)  
ステージ安心サポート24 19,800円(税込)

火災保険：20,000円(自己加入可※条件有)

■その他 / 保証会社加入のこと

- ①エポスRoomiD②ルームバンクインシュア
- 保証人不要プランご相談可能
- 初回保証料：毎月支払額の50%
- 月額保証料 700円
- ※保証会社利用しない場合は、敷金2ヶ月

### ～設備概要～

- \*TVモニター付オートロック
- \*グリル付3口ガスシステムキッチン
- \*追焚
- \*CATV (J:COM)
- \*室内洗濯防水パン
- \*独立洗面台
- \*駐輪場 6,000円/年
- \*駐車場 25,000円/月
- 空き・申込方法は要確認
- \*エアコン2基
- \*ウォシュレット
- \*BS/CSアンテナ
- \*浴室換気暖房乾燥機
- \*宅配BOX・メールBOX
- \*インターネット (Wi-Fi) 無料
- eブロードコミュニケーション
- \*敷地内ごみ置き場
- \*エレベーター

**\*ペット飼育可能\***  
※猫・犬いずれか1匹  
飼育時は敷金プラス1ヶ月

★ライフラインに関して★申込自由★  
※電気含むその他ライフライン→ライフライン取扱業者からご案内  
事前にご案内をお願いします！※対象物件あり



### 【募集賃料】

号室	賃料	専有面積	間取り	現況
801	140,000円	41.08㎡	1LDK	現空
901	140,000円	41.08㎡	1LDK	現空
1001	142,000円	41.08㎡	1LDK	6/25空予定
		管理費 15,000円		

3口コンロ



図面と現況が異なる場合は、現況優先と致します

新宿本店

新宿区新宿3-21-4新宿ニューパークビル1階  
TEL: 03-6279-2032



みずやべや  
水商売のお部屋



あすま通り店

新宿区歌舞伎町1-8-3良川ビル2階  
TEL: 03-6205-5732



# アイル新宿 403号室

東京メトロ丸の内線「西新宿」駅まで 徒歩8分  
JR総武線「大久保」駅まで 徒歩6分

## 物件概要

- ◆所在地 : 東京都新宿区北新宿1-23-22
- ◆構造 : 鉄筋コンクリート造 地上4階建
- ◆築年月 : 平成25(2013)年 8月
- ◆専有面積 : 51.35㎡ ◆バルコニー面積: 6.60㎡
- ◆間取り : 2LDK ◆用途 : 住居専用
- ◆総戸数 : 38戸
- ◆建物管理会社: 日神管財株式会社(03-5360-2081)  
※共用部設備・空き状況は上記へお問合せください

## 契約条件

- ◆敷金 : 1ヶ月 ◆礼金 : 1ヶ月
- ※大手法人等、保証会社未加入の場合は、敷金2ヶ月・礼金2ヶ月
- ◆更新料 : 新賃料1.5ヶ月分
- ◆更新手数料 : 22,000円
- ◆解約予告 : 2ヶ月前
- ◆入居日 : 相談

## その他条件

- ※事務手数料: 12,100円
- ※当社指定家財保険加入義務有(新規・更新): 16,800円~(2年間)
- ※鍵交換費用: 26,400円
- ※保証会社加入義務有(賃料と共益費総額の50%~)  
次年度以降保証料10,000円/年(一部、850円/月 プラン有)
- ※24時間安心サポート加入義務有(2年間): 16,500円
- ※言語対応サービス: 1,500円/月(加入対象者: 外国籍入居者)
- ※退去時基本クリーニング費用: 1,650円/㎡
- ※ペットの飼育不可

賃料	共益費
190,000円	20,000円

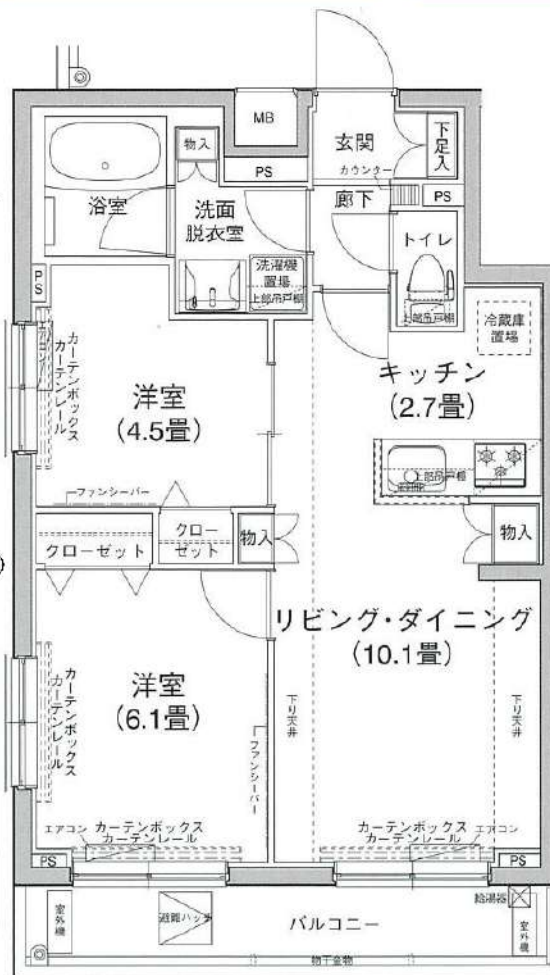
- ※ マイソク内表示、全て税込価格
- ※ 図面と現況が異なる場合は現況を優先と致します。

## 分譲賃貸マンション

## 2路線2駅利用可

## 最上階

## 角部屋



### 【設備:専有部】

- ◆エアコン(3基)
- ◆温水シャワー洗浄機能便座付きトイレ
- ◆浴室換気乾燥機
- ◆独立洗面台
- ◆システムキッチン
- ◆室内洗濯機置場
- ◆フローリング
- ◆クローゼット
- ◆シューズボックス

### 【設備:共用部】

- ◎オートロック
- ◎TVモニター付インターホン
- ◎宅配ロッカー
- ◎エレベーター
- ◎監視カメラ
- ◎駐輪場
- ◎バイク置場



新宿本店 新宿区新宿3-21-4新宿コートワビル1階  
TEL: 03-6279-2032



みずべや  
水商売のお部屋



あずま通り店 新宿区歌舞伎町1-8-3良川ビル2階  
TEL: 03-6205-5732